

Zeitschrift: Wasser- und Energiewirtschaft = Cours d'eau et énergie
Herausgeber: Schweizerischer Wasserwirtschaftsverband
Band: 44 (1952)
Heft: 1-2

Werbung

Nutzungsbedingungen

Die ETH-Bibliothek ist die Anbieterin der digitalisierten Zeitschriften auf E-Periodica. Sie besitzt keine Urheberrechte an den Zeitschriften und ist nicht verantwortlich für deren Inhalte. Die Rechte liegen in der Regel bei den Herausgebern beziehungsweise den externen Rechteinhabern. Das Veröffentlichen von Bildern in Print- und Online-Publikationen sowie auf Social Media-Kanälen oder Webseiten ist nur mit vorheriger Genehmigung der Rechteinhaber erlaubt. [Mehr erfahren](#)

Conditions d'utilisation

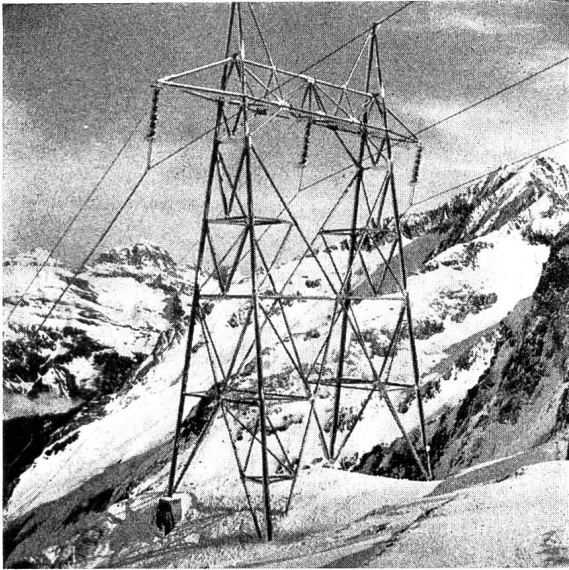
L'ETH Library est le fournisseur des revues numérisées. Elle ne détient aucun droit d'auteur sur les revues et n'est pas responsable de leur contenu. En règle générale, les droits sont détenus par les éditeurs ou les détenteurs de droits externes. La reproduction d'images dans des publications imprimées ou en ligne ainsi que sur des canaux de médias sociaux ou des sites web n'est autorisée qu'avec l'accord préalable des détenteurs des droits. [En savoir plus](#)

Terms of use

The ETH Library is the provider of the digitised journals. It does not own any copyrights to the journals and is not responsible for their content. The rights usually lie with the publishers or the external rights holders. Publishing images in print and online publications, as well as on social media channels or websites, is only permitted with the prior consent of the rights holders. [Find out more](#)

Download PDF: 18.04.2026

ETH-Bibliothek Zürich, E-Periodica, <https://www.e-periodica.ch>



Lukmanierleitung, Mast Nr. 322 auf Mittelplatten,
Im Hintergrund Große Windgälle

Transport der Maggia-Energie über die
Alpenleitungen Gotthard und Lukmanier

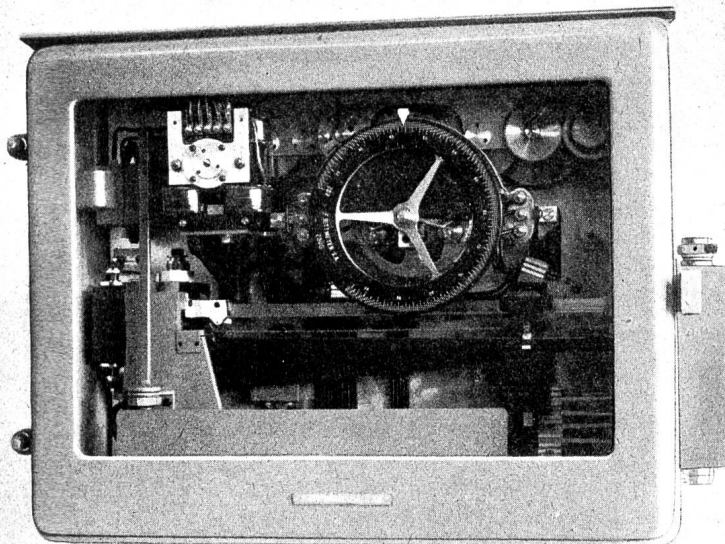
ATEL

AARE-TESSIN

AKTIENGESELLSCHAFT FÜR ELEKTRIZITÄT
OLTEN

ERZEUGUNG · ÜBERTRAGUNG
VERTEILUNG
ELEKTRISCHER ENERGIE

Energieumsatz pro 1950/51 = 1,64 Milliarden kWh



KRAFTWERK ROSSENS

Die automatische Druckwaage mit Ferngeber
überträgt die Spiegelschwankungen im Was-
serschloß nach der Zentrale Hauterive; Meß-
bereich 60 m.

FRANZ RITTMAYER AG, ZUG

Apparatebau für die Wasserwirtschaft

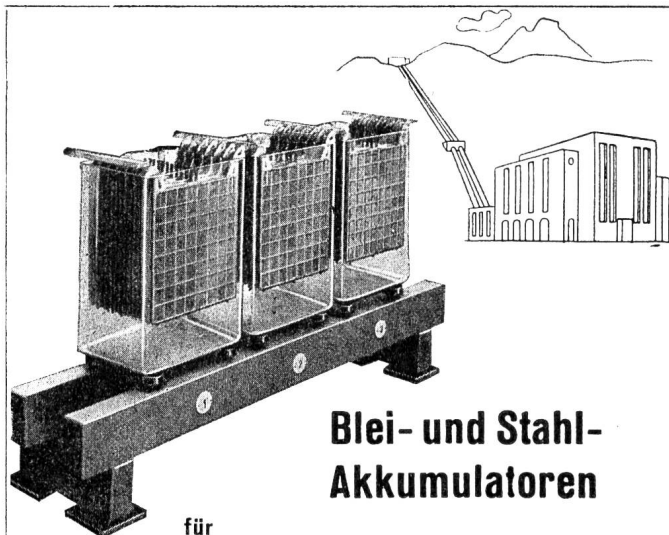
Freiburgische Elektrizitätswerke Freiburg (FEW)

**Erzeugung und Verteilung
elektrischer Energie
für alle Verwendungszwecke**

Primärnetze 8 und 16 kV / Fernleitungen 35,
60 und 130/150 kV in Verbindung mit den Net-
zen EOS, BKW, Electricité Neuchâteloise S. A.,
Lonza AG, Société Romande d'Electricité und
Electricité de France

Im Jahre 1951 verteilte Energie: 422 762 620 kWh

6 Werke mit einer Gesamtleistung
von 147 950 CV



Blei- und Stahl- Akkumulatoren

für

Bahnwagenbeleuchtung	Notstromgruppen
Zugschlußlaternen	Kraftwerke
Schienentraktoren	Telephonzentralen
Elektrokarren	Fernschalter-Antriebe
Elektrische Schienen- und Straßenfahrzeuge	Signal-Anlagen
	Starterbatterien

LECLANCHÉ S.A. YVERDON
Akkumulatorenfabrik

50 JAHRE MENCK-BAGGER



Diesel- und Elektro-Universal-Bagger

VORZÜGE:

Patentierete Kippschwelle

bewirkt bemerkenswerte
Leistungssteigerung bei
gleichem Gewicht

Gesteuerte Löffelklappe

ermöglicht schonende und
dosierende Entleerung

Patentierter Dreh- schieber im Tiefloffel

garantiert vollständige Ent-
leerung in jedem Falle

HEINRICH GERTSCH, ZÜRICH-AFFOLTERN Tel. 46 64 90



... auch in Skandinavien, Afrika und Spanien meistern wir die schwierigsten Straßentransportprobleme!

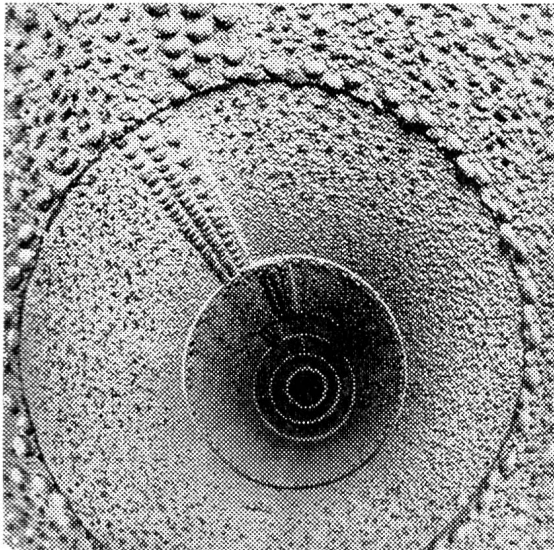
A. WELTI-FURRER AG ZÜRICH

Seit Jahrzehnten **die** Spezialisten für Schwerttransporte auf der Straße und in weglosem Gelände

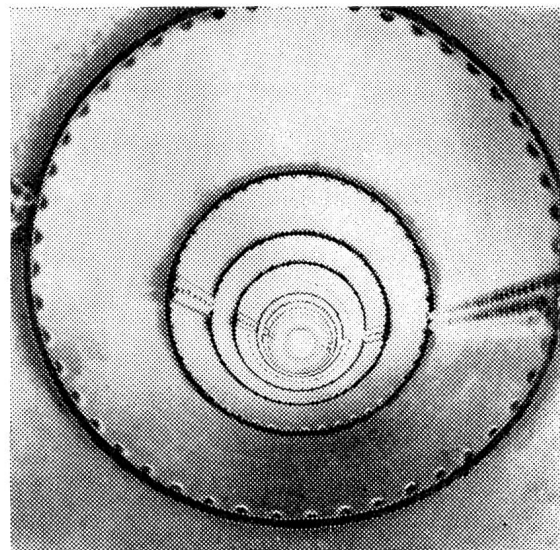
Ein Großtransformer von 95 Tonnen wird in Kopenhagen auf unser Spezialfahrzeug umgeladen

Oberflächenbehandlung von Rohrleitungen

Mechanische Entrostung — Mechanische Entkalkung
Maschinell ausgeführter Rostschutzanstrich



Druckleitung \varnothing 850 mm des Robbiawerkes Poschiavo.
Starke und dichte Rostwarzenbildung bis zu 30 mm Höhe.
Zustand vor der Reinigung.



Nach erfolgter Reinigung und Oberflächenbehandlung.
Ausgefräste Rostmenge = 180 t, auf eine Länge von 1544 m.
Leistungsgewinn: 500 kW = 5,3 %

Beratung und Ausführung durch

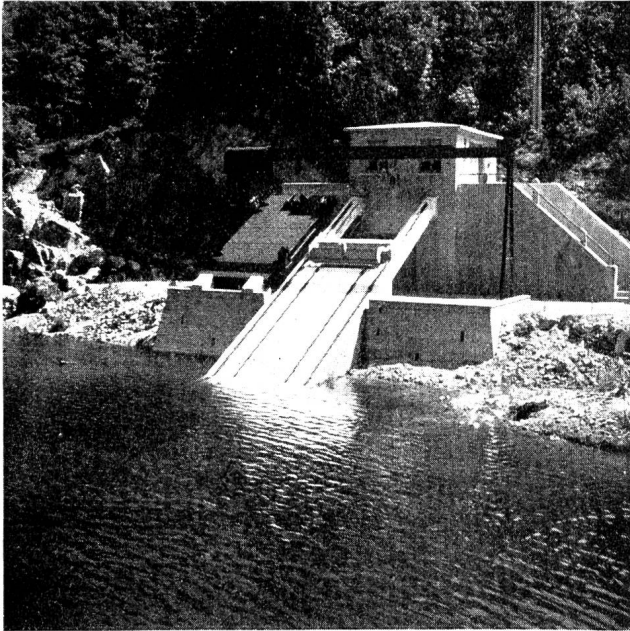
ENTRAG AG. für Entrostung und Korrosionsschutz **ZÜRICH**

Vulkanstraße 110 — Telephon (051) 52 22 15

Maschinenfabrik

JONNERET FILS AINÉ

Genf



RECHENREINIGUNGS- MASCHINEN

Wasserfassung eines Stausees

RINGWAAGEN

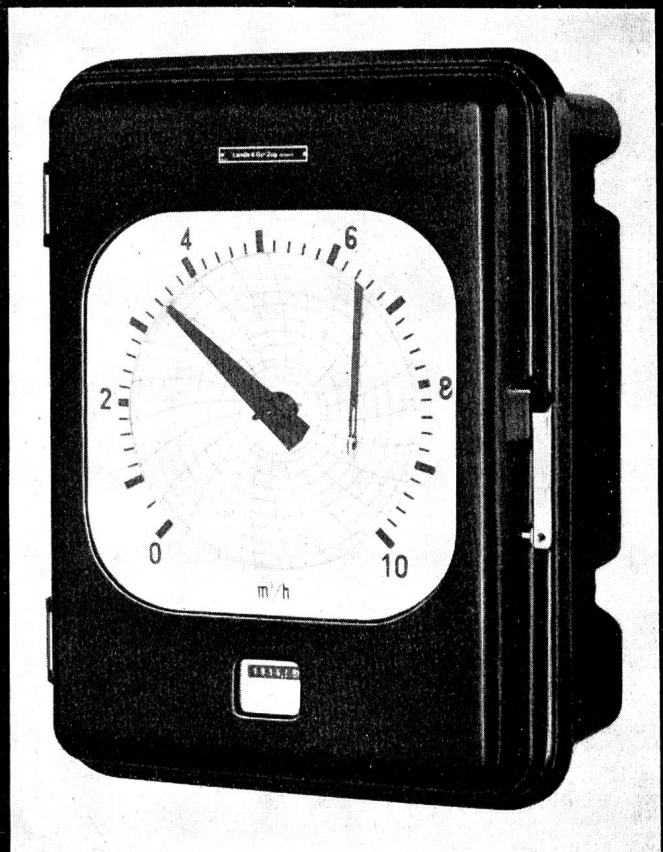
für Mengenmessung,
Druckdifferenz- und
Niveau-Messung,
Mengenzählung und -registrierung,

Sonderausführungen für

Dampfmengenmessung mit Druck-
und Temperaturkorrektur,
Fern- und Summenmessung,
Fernzählung und Fernregistrierung

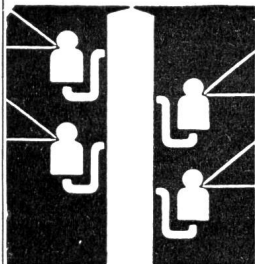
LANDIS & GYR AG. ZUG

In 2626



ELEKTRISCHER LEITUNGSBAU

O. KULL & CIE. ZÜRICH/LAUSANNE

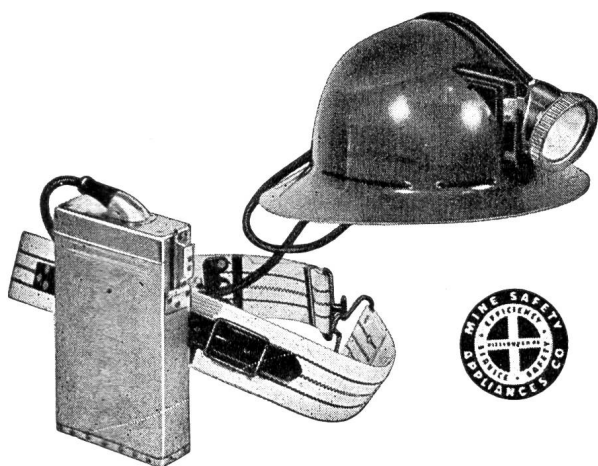


FREIGUTSTRASSE 1 - ZÜRICH 2
TELEFON (051) 23 82 11

LAUSANNE, AV. DE LA GARE 17
TELEFON (021) 22 77 15

HOCHSPANNUNGS-LEITUNGEN
NIEDERSPANNUNGS-VERTEILANLAGEN
KABEL-ANLAGEN
BAHN-KONTAKTLEITUNGEN
BAUKRAFTLEITUNGEN

Für den Stollenbau



Die bewährten Original MSA-

HELM-LAMPEN mit «Edison» - Eisen- / Nickel-Batterien, Gürtel- und sämtlichem Zubehör

SCHUTZHELME 380 g schwer, aus zähstem Kunstharz mit Stahldraht-Einlage, mit und ohne Lampenhalter

BATTERIE-AUFLADESTATIONEN

Zahlreiche Referenzen auch in der Schweiz

Ab Lager lieferbar

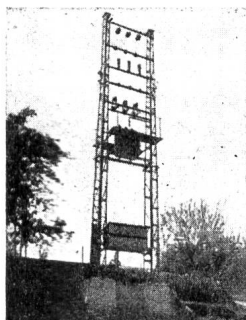
Generalvertretung • technische Beratung • Ersatzteillager

MAVEG AG. Bahnhofstraße 13 **BIEL**
Tel. (032) 2 15 51

Fluoreszenz - Leuchten
in grosser Auswahl und
mit hohem Wirkungs-
grad.

Fluoreszenz - Lampen
in allen gangbaren
Lichtfarben.

ELEKTROTECHNISCHE BEDARFSARTIKEL EN GROS
OTTO FISCHER AG ZÜRICH 5
SIHLQUAI 125 • POSTFACH ZÜRICH 23 • TELEFON (051) 23 76 62



WALTER HÄSLER LEITUNGSBAU

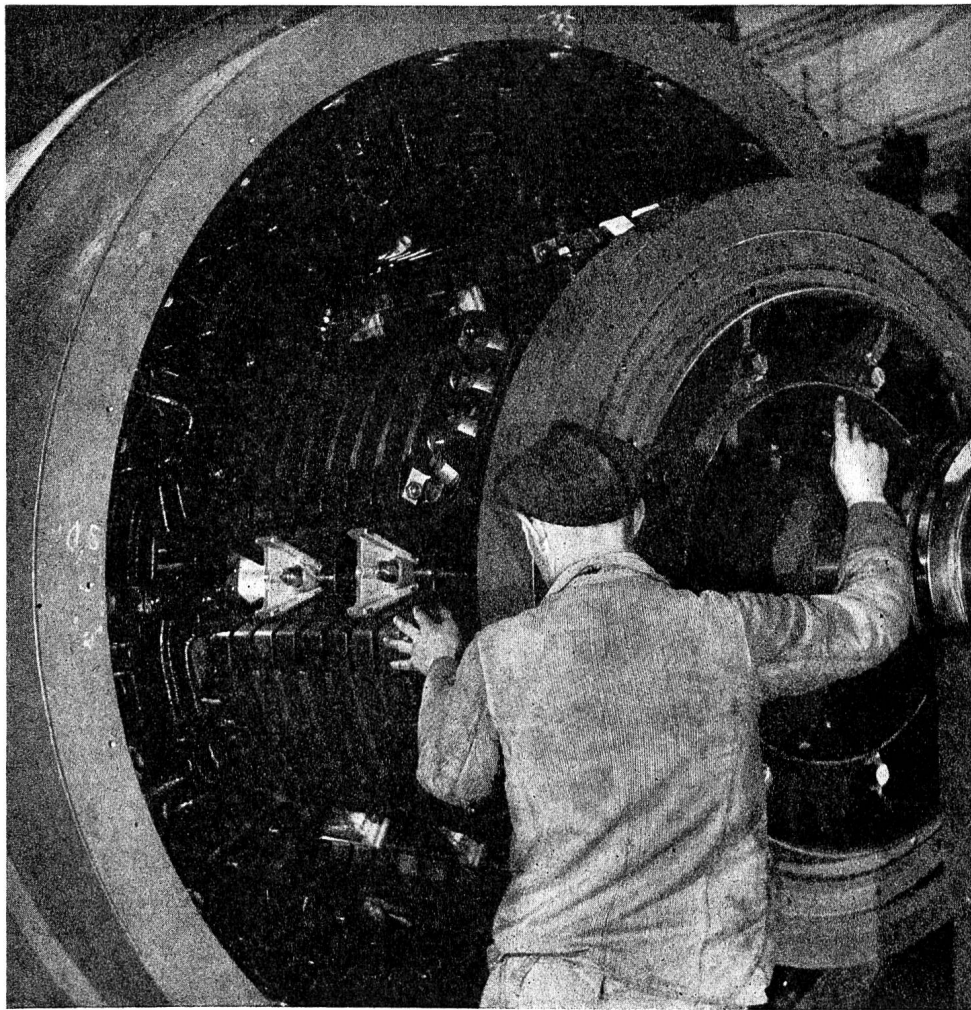
SPIEZ
Tel. 7 51 81

ZÜRICH
Tel. 33 14 90

Bau von Freileitungen für Hoch- und Niederspannung,
Spannungsumbauten, Kabelleitungen

SÉCHERON

Une longue expérience . . .



. . . au service de nos clients

Transformateurs-Alternateurs

Traction électrique — Régulateurs automatiques

Redresseurs à vapeur de mercure sans pompes à vide

Electrodes et appareils pour la soudure à l'arc électrique

S.A. DES ATELIERS DE SÉCHERON · GENÈVE

**Société anonyme
l'Energie de l'Ouest Suisse
EOS**

LAUSANNE

Production et transport d'énergie électrique

Usines hydro-électriques à

Chandoline - Fully - Martigny-Bourg - Champsec



Stollenbau

mit



-Stahl-Akku

für Stollenlokomotiven, Notbeleuchtungen

Helm- und Grubenlampen

Ladevorrichtungen

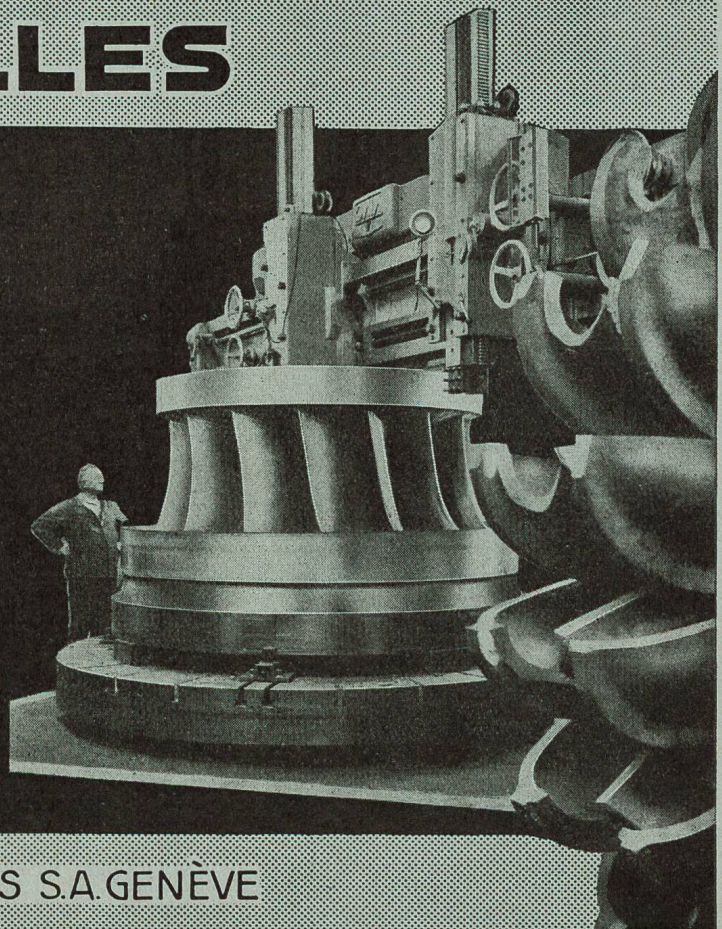
H. Hürlimann Dipl. Ing. ETH.

Zürich Sihlquai 75 Telephone (051) 27 44 11

CHARMILLES

**TURBINES
HYDRAULIQUES
POUR TOUTES CHUTES
ET TOUS DÉBITS**

UN EXEMPLE:
2 TURBINES FRANCIS
PUISSANCE UNITAIRE
153 000 ch



ATELIERS DES CHARMILLES S.A. GENÈVE



SCHWEIZERISCHE KREDITANSTALT ZÜRICH

Basel, Bern, Biel, Chur, Davos, Frauenfeld, Genf, Glarus, Kreuzlingen
Lausanne, Lugano, Luzern, Neuenburg, St. Gallen, Zug
Arosa, Interlaken, St. Moritz, Schwyz, Weinfelden
NEW YORK: 25, Pine Street

Aktienkapital und Reserven Fr. 211 000 000

Im Jahre 1856 zur Förderung von Industrie und Verkehr, Handel und Gewerbe gegründet, wandte die Schweizerische Kreditanstalt schon frühzeitig ihre Aufmerksamkeit der sich rasch entwickelnden Elektrizitätswirtschaft zu. Sie hat bei den Vorarbeiten, bei der Gründung und Finanzierung von Kraftwerken tatkräftig mitgewirkt und dadurch ihre enge Verbundenheit mit diesem Zweig der schweizerischen Wirtschaft bekundet.