

Zeitschrift: Wasser- und Energiewirtschaft = Cours d'eau et énergie
Herausgeber: Schweizerischer Wasserwirtschaftsverband
Band: 44 (1952)
Heft: 1-2

Werbung

Nutzungsbedingungen

Die ETH-Bibliothek ist die Anbieterin der digitalisierten Zeitschriften auf E-Periodica. Sie besitzt keine Urheberrechte an den Zeitschriften und ist nicht verantwortlich für deren Inhalte. Die Rechte liegen in der Regel bei den Herausgebern beziehungsweise den externen Rechteinhabern. Das Veröffentlichen von Bildern in Print- und Online-Publikationen sowie auf Social Media-Kanälen oder Webseiten ist nur mit vorheriger Genehmigung der Rechteinhaber erlaubt. [Mehr erfahren](#)

Conditions d'utilisation

L'ETH Library est le fournisseur des revues numérisées. Elle ne détient aucun droit d'auteur sur les revues et n'est pas responsable de leur contenu. En règle générale, les droits sont détenus par les éditeurs ou les détenteurs de droits externes. La reproduction d'images dans des publications imprimées ou en ligne ainsi que sur des canaux de médias sociaux ou des sites web n'est autorisée qu'avec l'accord préalable des détenteurs des droits. [En savoir plus](#)

Terms of use

The ETH Library is the provider of the digitised journals. It does not own any copyrights to the journals and is not responsible for their content. The rights usually lie with the publishers or the external rights holders. Publishing images in print and online publications, as well as on social media channels or websites, is only permitted with the prior consent of the rights holders. [Find out more](#)

Download PDF: 19.02.2026

ETH-Bibliothek Zürich, E-Periodica, <https://www.e-periodica.ch>

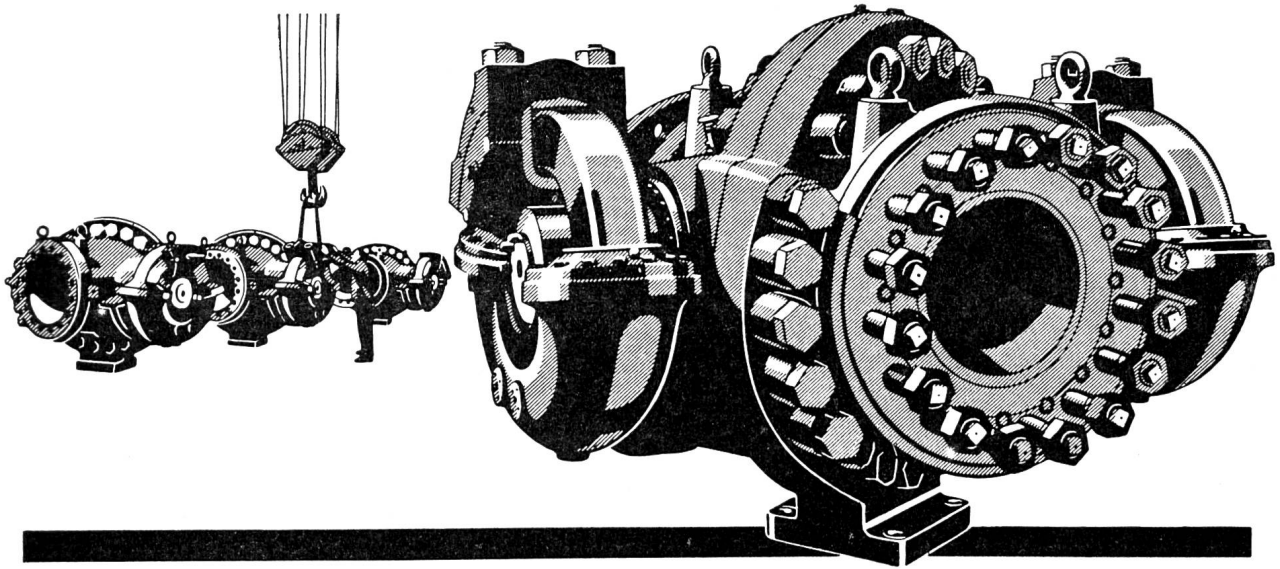


KRIENS
Bell

WASSERTURBINEN

**OELDRUCK - REGULATOREN
DROSSELKLAPPEN
DRUCKLEITUNGEN
SCHÜTZENWINDWERKE
WEHRANLAGEN**

A. G. DER MASCHINENFABRIK VON THEODOR BELL & CO., KRIENS (LUZERN)



Drehschieber
mit hydraulischem Drehkolben-Antrieb
und Doppel-Abschluß. 600 mm Lichtweite,
150 at Betriebsdruck, 270 at Probedruck.
Baulänge 2600 mm,
Höhe 2100 mm, Breite 3000 mm

Erzeugnisse für Kraftwerke

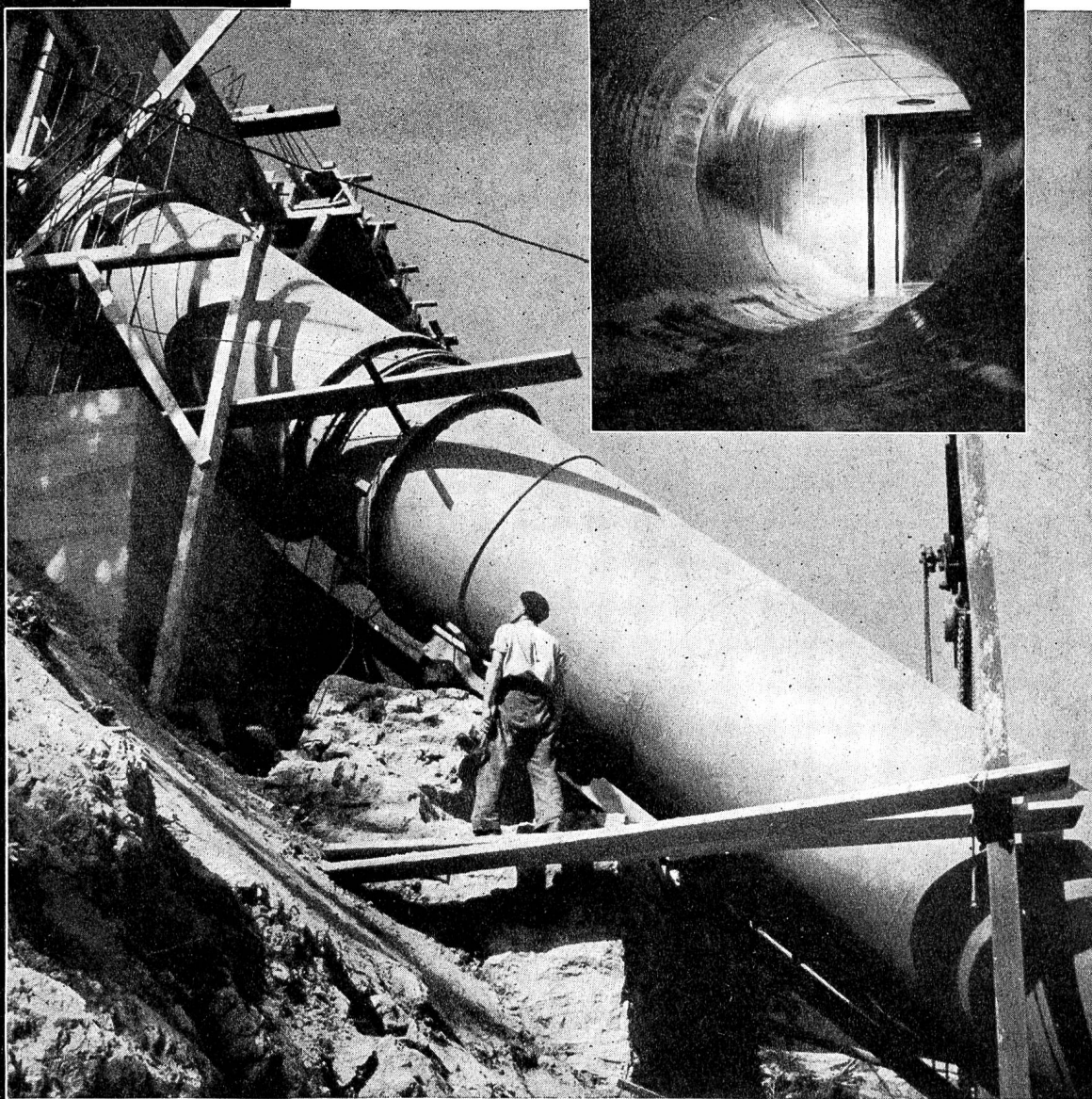
*Komplette Wehranlagen; Windwerke und Krane, Schützen,
Kanalschieber, Rechenreinigungsmaschinen, Abschlußorgane
für Hochdruckleitungen, Hochdruckarmaturen, Ringschieber,
Drehschieber mit hydraulischem Drehkolbenantrieb, Absperr-
organe für Not- und Grundablässe, Leitungsnetze für Öl- und
Kühlwasseranlagen; Stand- und Luftseilbahnen für Personen-
und Materialtransporte; Baumaschinen für den Stauwehrbau*

VON ROLL

Gesellschaft der Ludw. von Roll'schen Eisenwerke AG. Werke in
Gerlafingen, Klus, Olten, Rondez, Choindez, Bern

Conduites forcées et
blindages de galeries

VEVEY



Ateliers de Constructions Mécaniques de Vevey S.A.

Vevey / Suisse

Equipements complets pour l'utilisation des chutes d'eau



WARTMANN & CIE. A.G.

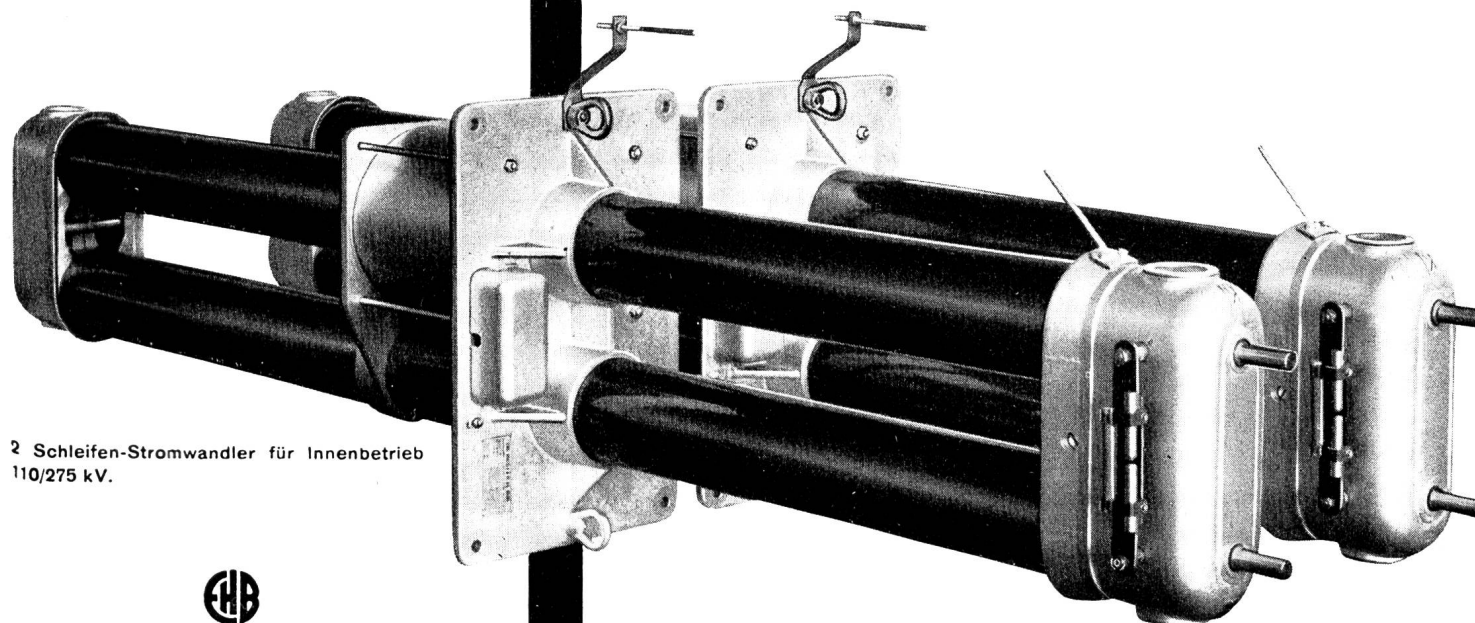
STAHLBAU · KESSELSCHMIEDE · BRUGG

MESSWANDLER

Stützer-Stromwandler und Einphasen-Spannungswandler bis 220 kV.

Einstab- und Schleifenstromwandler, Messgruppen (kombinierte Strom- und Spannungswandler) für Innen- und Aussenbetrieb bis 150 kV.

Um- und Neuwicklung von Messwandlern aller Fabrikate.



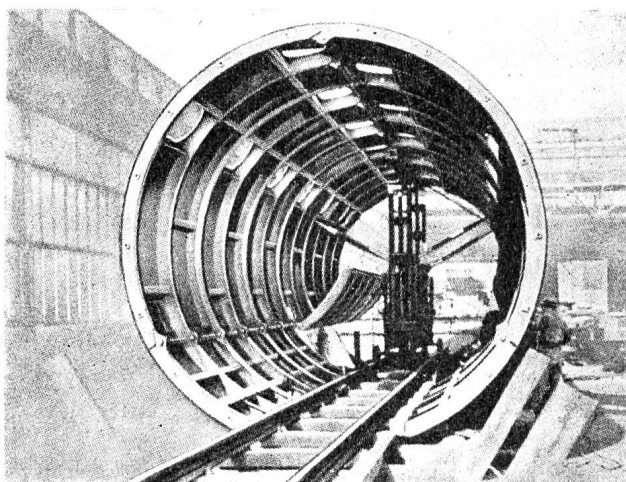
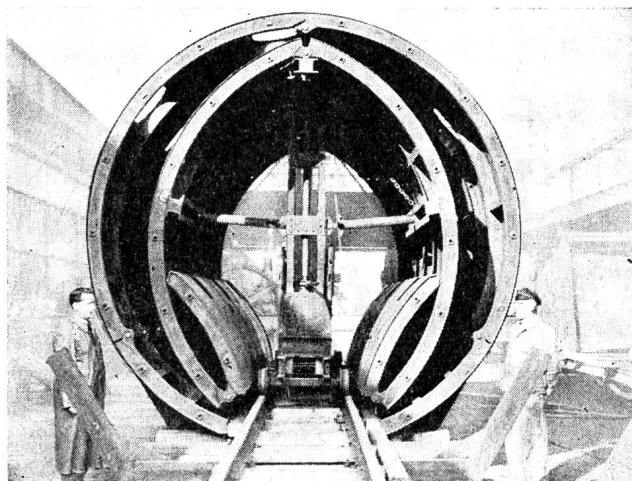
2 Schleifen-Stromwandler für Innenbetrieb
110/275 kV.



EMIL HAEFELY & CIE. A. G. BASEL



Die wandernde Stollen-Schalung

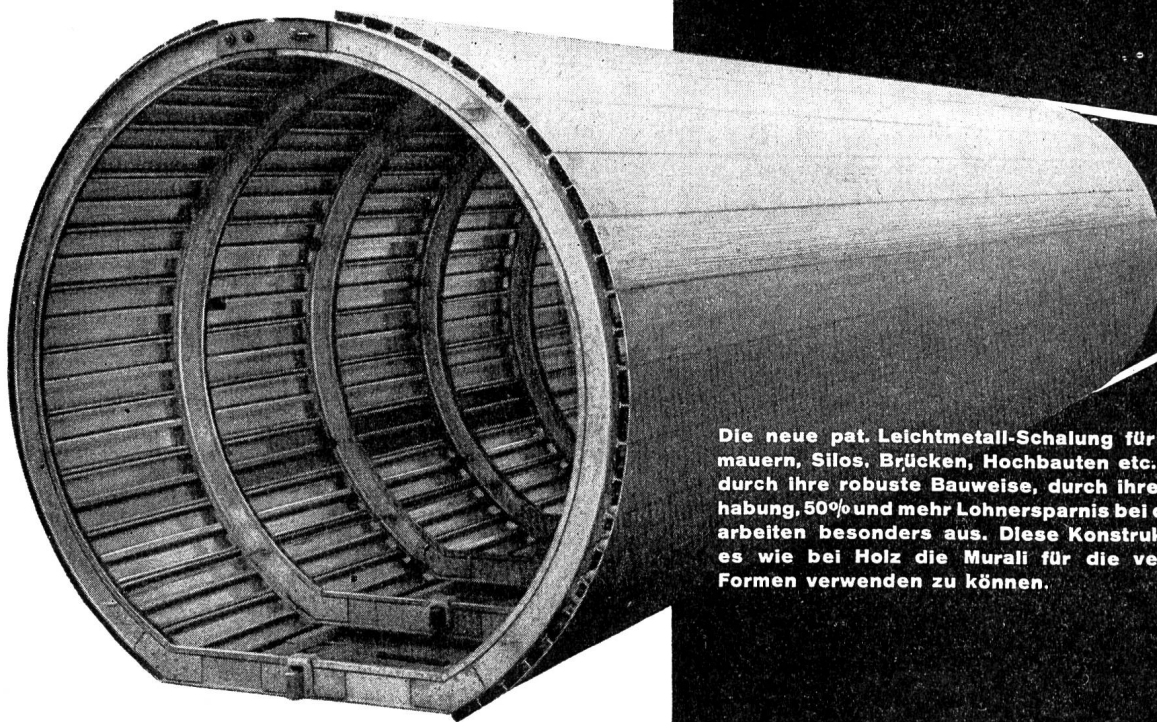


Vertreter für die Schweiz:

**Heinrich Gertsch
Zürich-Affoltern**

Telephon 46 64 90

aeberli Stollen-Schalung



Die neue pat. Leichtmetall-Schalung für Stollen, Stau-mauern, Silos, Brücken, Hochbauten etc., zeichnet sich durch ihre robuste Bauweise, durch ihre leichte Handhabung, 50% und mehr Lohnersparnis bei den Schalungsarbeiten besonders aus. Diese Konstruktion gestattet es wie bei Holz die Murali für die verschiedensten Formen verwenden zu können.

alb.aeberli

Konstruktionswerkstätte Zürich 38
Albisstraße 62 Tel. 45 13 28

FRIOPLAST

für frostbeständigen, leicht verarbeitbaren Mass beton

Mit FRIOPLAST ausgeführte oder sich im Bau befindende Stauwerkanlagen:

Frankreich

unter der Bauleitung der
Electricité de France:

Barrage de Bioge

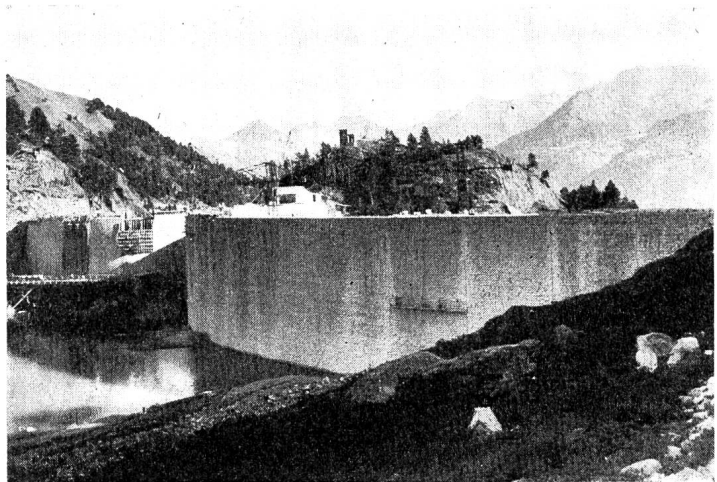
Barrage de Couesque

Barrage d'Aussois

Barrage de l'Oule

Barrage de Tarare (Surélévation)

Bauleitung: Ponts et Chaussées, Lyon



Staumauer Aussois (Savoyen)
Gewichts- und Bogenmauer 75 000 m³
FRIOPLAST-Beton

Italien

Staumauer Pezzè di Moéna

Bauleitung: Soc. Trentina di Elettricità

Staumauer Valle

Bauleitung: Soc. Anonima di Elettricità, Venezia

Ausgleichsbecken Plezzut Tarvis

Bauleitung: Soc. Idroelettrica Alto Friuli, Udine

Staumauer Gramolazzo (Apenninen)

Bauleitung: Soc. Idroelettr. Alta Toscana, Florenz

Staumauer Publino

Bauleitung: Soc. Accierie Lombarde Falck, Mailand

Österreich

Staumauern Möll und Margaritze

Bauleitung: Tauern Kraftwerke AG, Kaprun

Weißseesperren

Bauleitung: Österreichische Bundesbahnen

Weißbachsperre (Kärnten)

Bauleitung: Kärntner Elektrizitätswerke AG

Dobra-Sperre

Bauleitung: Niederösterreichische Elektrizitätswerke AG, Wien

Sperre Thurnberg am Kamp (Wehranlage)

Bauleitung: Niederösterreichische Elektrizitätswerke AG, Wien



Kaspar Winkler & Co., Zürich 48

Fabrik für chemische Baustoffe



Durchführungen

sind besonders anschauliche Vertreter unseres Arbeitsprogrammes, daher haben wir sie hier als Blickfang gewählt. Wir bauen Durchführungen für Betriebs-Spannungen bis zu 400 000 V. Die Qualität, Betriebssicherheit und Dauerhaftigkeit der Normal- und Spezialausführungen haben für diesen Arbeitszweig unsern Welt-ruf begründet. Nicht nur Durchführungs-, sondern

alle Hochspannungs- Isolierprobleme löst

Micafil. Unsere langjährigen Forschungen und die Entwicklung spezieller Isoliermaterialien wie Superresocel befähigen uns, absolut zuverlässige und rationelle Isolationen zu liefern. Nennen Sie uns Ihr Problem, wir sagen Ihnen die Lösung.

M I C A F I L A G Z Ü R I C H



Elektroisolationen Durchführungen Resoformpreßteile Napolinkondensatoren
Hochspannungsprüfgeräte Maschinen für Elektrowicklereien Hochvakuum-pumpen

Wasser- und Energiewirtschaft

Cours d'eau et énergie

Schweizerische Monatsschrift für Wasserrecht, Wasserbau, Wasserkraftnutzung, Energiewirtschaft, Gewässerschutz und Binnenschifffahrt. Offizielles Organ des Schweizerischen Wasserwirtschaftsverbandes und seiner Gruppen: Reußverband, Associazione Ticinese di Economia delle Acque, Verband Aare-Rheinwerke, Linth-Limmatverband, Rheinverband, Aargauischer Wasserwirtschaftsverband; des Rhone-Rheinschiffahrtsverbandes und der Commission Centrale pour la navigation du Rhin. Beilage: Rhone-Rhein.

Revue mensuelle suisse traitant de la législation sur l'utilisation des eaux, des constructions hydrauliques, de la mise en valeur des forces hydrauliques, de l'économie énergétique, de la protection des cours d'eau et de la navigation fluviale. Organe officiel de l'Association suisse pour l'aménagement des eaux et de ses groupes, de l'Association suisse pour la navigation du Rhône au Rhin et de la Commission centrale pour la navigation du Rhin. En supplément régulier: Rhône-Rhin.

Redaktion: G. A. Töndury, dipl. Bau-Ing. ETH., Generalsekretär des Schweizerischen Wasserwirtschaftsverbandes, St. Peterstraße 10, Zürich 1, Telefon (051) 23 31 11, Telegramm-Adresse: Wasserverband Zürich.

Verlag, Administration und Inseraten-Annahme: Guggenbühl & Huber Verlag, Hirschengraben 20, Zürich 1, Telefon (051) 32 34 31

Postcheck-Adresse: «Wasser- und Energiewirtschaft», Nr. VIII 8092 Zürich.

Abonnement: 12 Monate Fr. 24.—, 6 Monate Fr. 13.—; für das Ausland Fr. 4.— Portozuschlag pro Jahr. Einzelpreis des Heftes Fr. 3.50 plus Porto.

Druck: City-Druck AG, Zürich 1.

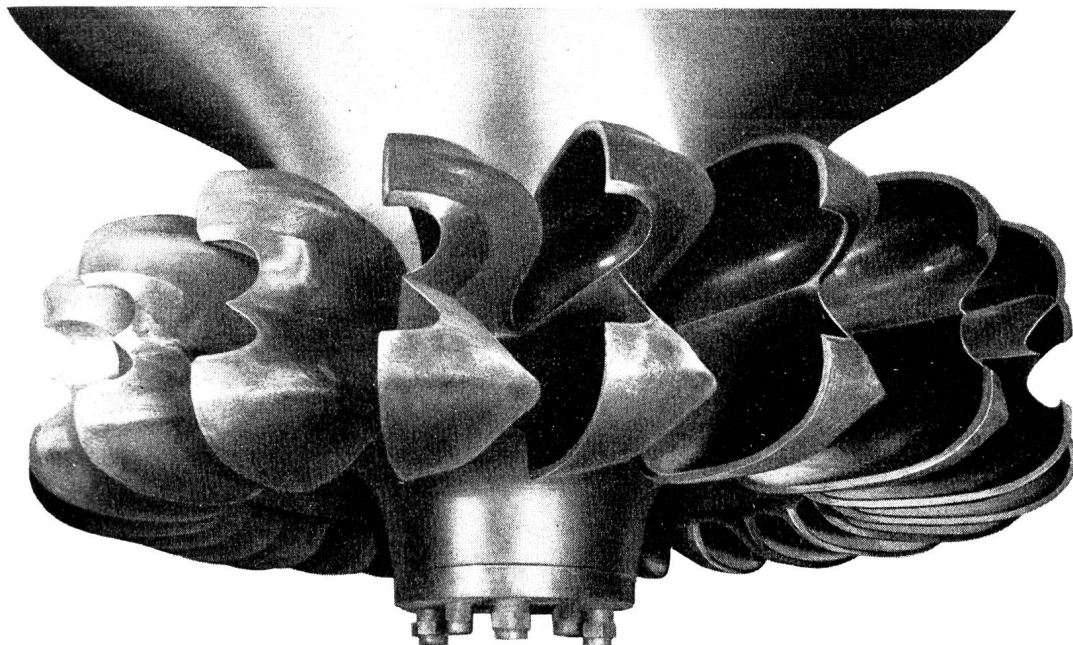
Januar-Februar 1952 - 44. Jahrgang / Janvier-Février 1952 - 44e année

Inhalt - Sommaire: Die Speicherseen der Westalpen — Mitteilungen aus den Verbänden — Geschäftliche Mitteilungen — Personelles — Literatur — Niederschlag und Temperatur Oktober, November und Dezember 1951 — Kohlen- und Ölpreise für Industrie.

Falls Sie den Jahrgang 1951 der «Wasser- und Energiewirtschaft» einbinden lassen möchten, liefern wir Ihnen eine

Einbanddecke

in Leinwand mit Silber-Prägedruck zum Preise von Fr. 3.75. Auf Wunsch übernehmen wir auch das Einbinden zum Preise von Fr. 5.20 plus Einbanddecke = total Fr. 8.75 bei Vorauszahlung auf Postcheckkonto VIII 8092 Zürich, Administration «Wasser- und Energiewirtschaft», Hirschengraben 20, Zürich.



ESCHER WYSS

ALLE TURBOMASCHINEN

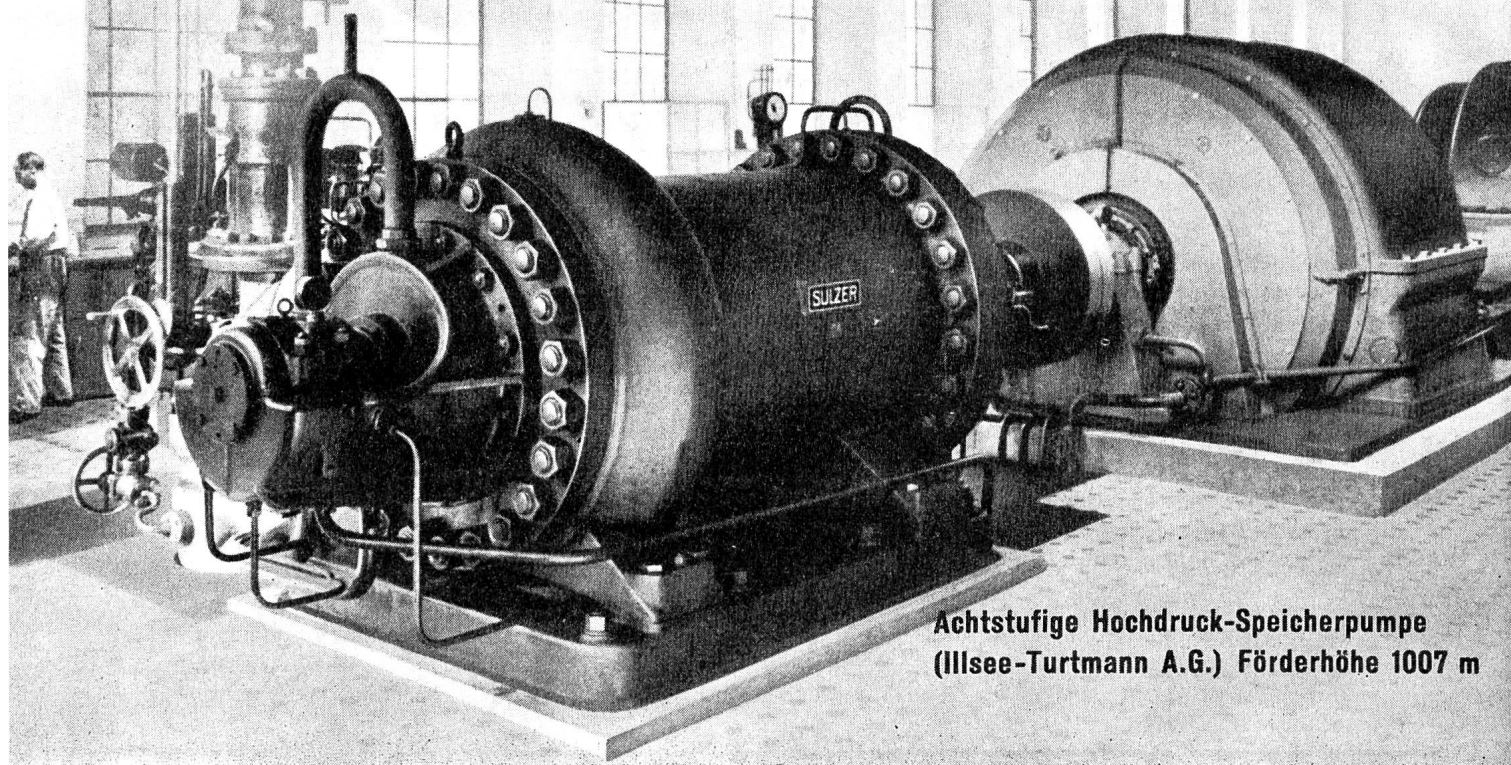
Wasserturbinen
Dampfturbinen
Gasturbinen mit geschlossenem Kreislauf
Turbopumpen
Turbokompressoren
Eindampfanlagen

Kältemaschinen
Wärmepumpen
Industrie-Zentrifugen
Zementmaschinen
Dampfkessel und Apparate
ESCHER WYSS AG. ZÜRICH

SULZER

SPEICHERPUMPEN

bis zu den höchsten Drücken und Leistungen



Achtstufige Hochdruck-Speicherpumpe
(Illsee-Turtmann A.G.) Förderhöhe 1007 m

GEBRÜDER SULZER, AKTIENGESELLSCHAFT, WINTERTHUR (SCHWEIZ)



SULZER

DRUCKLEITUNGEN

für Wasserkraftanlagen

Verlegen der Druckleitung für das
Speicherkraftwerk Salanfe. Betriebs-