

Zeitschrift: Wasser- und Energiewirtschaft = Cours d'eau et énergie
Herausgeber: Schweizerischer Wasserwirtschaftsverband
Band: 43 (1951)
Heft: 11

Werbung

Nutzungsbedingungen

Die ETH-Bibliothek ist die Anbieterin der digitalisierten Zeitschriften auf E-Periodica. Sie besitzt keine Urheberrechte an den Zeitschriften und ist nicht verantwortlich für deren Inhalte. Die Rechte liegen in der Regel bei den Herausgebern beziehungsweise den externen Rechteinhabern. Das Veröffentlichen von Bildern in Print- und Online-Publikationen sowie auf Social Media-Kanälen oder Webseiten ist nur mit vorheriger Genehmigung der Rechteinhaber erlaubt. [Mehr erfahren](#)

Conditions d'utilisation

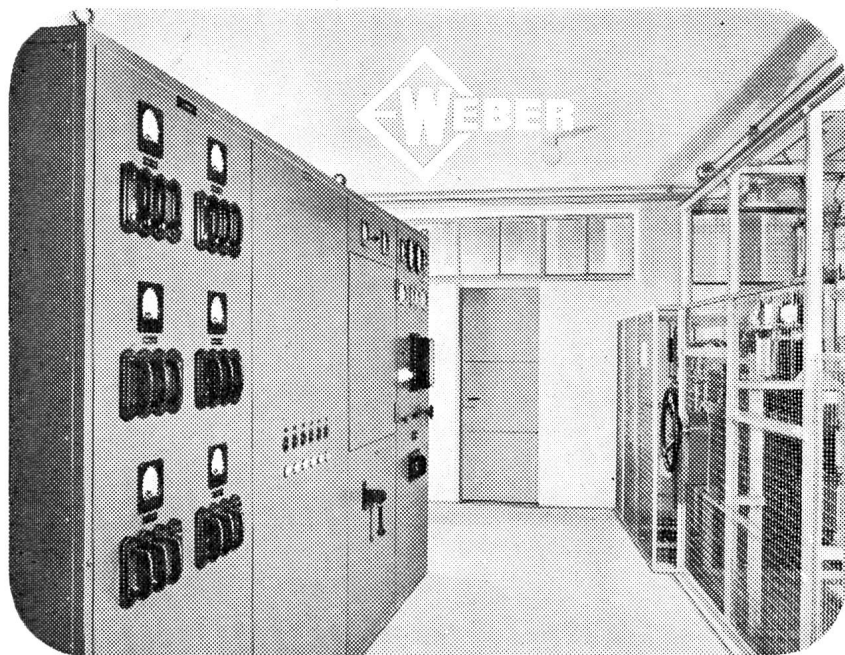
L'ETH Library est le fournisseur des revues numérisées. Elle ne détient aucun droit d'auteur sur les revues et n'est pas responsable de leur contenu. En règle générale, les droits sont détenus par les éditeurs ou les détenteurs de droits externes. La reproduction d'images dans des publications imprimées ou en ligne ainsi que sur des canaux de médias sociaux ou des sites web n'est autorisée qu'avec l'accord préalable des détenteurs des droits. [En savoir plus](#)

Terms of use

The ETH Library is the provider of the digitised journals. It does not own any copyrights to the journals and is not responsible for their content. The rights usually lie with the publishers or the external rights holders. Publishing images in print and online publications, as well as on social media channels or websites, is only permitted with the prior consent of the rights holders. [Find out more](#)

Download PDF: 19.02.2026

ETH-Bibliothek Zürich, E-Periodica, <https://www.e-periodica.ch>



Kommandoräume
Schaltpulte
Synchronisiereinrichtungen
für Kraftwerke und Zentralen

Hoch- und Niederspannungs-
Schalt- und Verteilanlagen
für Transformatorenstationen
Industriebetriebe
Werkstätten

Unsere Fachleute beraten Sie gerne in allen Fragen

Verlangen Sie den unverbindlichen Besuch unserer Techniker

WEBER AG, EMMENBRÜCKE (LUZERN), TEL. (041) 2 59 15

FABRIK FÜR ELEKTRISCHE SCHALT- UND VERTEILANLAGEN

BÜHLER Massagno-Lugano

für die MAGGIA-Kraftwerke in Ausführung:

Blechpanzerung z. Wasserschloß

Überdruckklappen

Ventilationsrohre

Rollbahnweichen

Weitere Fabrikationen:

Lagertanks (u. Stehtanks)

Druckbehälter

Eisenkonstruktionen

Maschinen und

Apparate aller Art

Telephon (091) 215 43 / 250 32

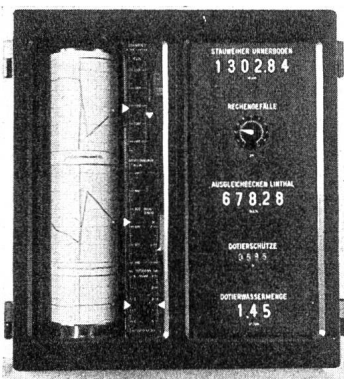
Ohne
**LEISTUNGS
VERLUSTE**

BH

Erhöhte Arbeitsfreudigkeit
Gesunde Arbeitsplätze
Gesteigerte Leistung

Josef Brand
Duisburg-Hamborn

BAUMASCHINEN-VERKAUFS AG.
MONTREUX-TERRITET · TÉL. (021) 65061



FRANZ RITTMAYER AG ZUG

APPARATEBAU FÜR DIE WASSERWIRTSCHAFT

Fernmeßanlagen für Wasserstände und Wassermengen, sowie für die Stellung von Wehrschützen und anderen Regulierorganen.

Automatische Fernsteuerung der Leistung von Turbinen und Pumpen.

Venturimesser, Überfallmesser, Limnigraphen usw.

Fätschbachwerk: Kombiniertes Fernmelde- und Steuerapparat



BLEIKABEL

für Stark- und Schwachstrom

«TRU-LAY-BRUGG-DRAHTSEILE»

für alle Anwendungsgebiete

RINGWAAGEN

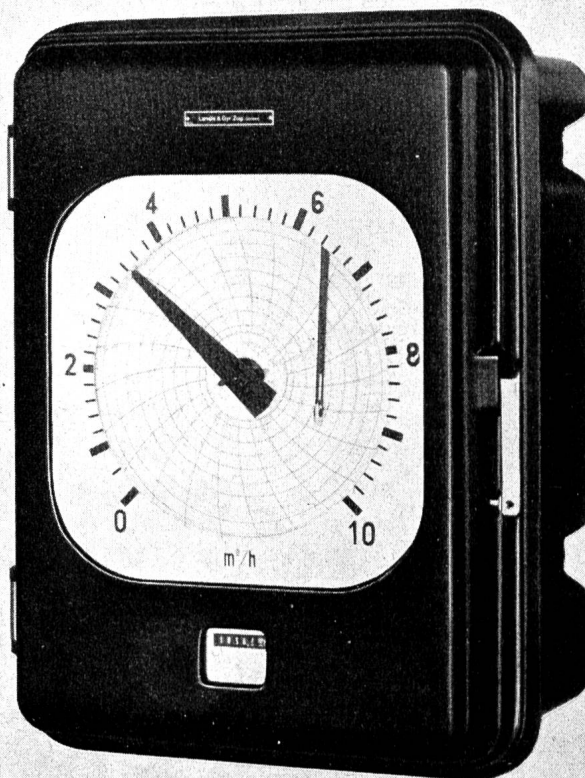
für Mengenmessung,
Druckdifferenz- und
Niveau-Messung,
Mengenählung und -registrierung,

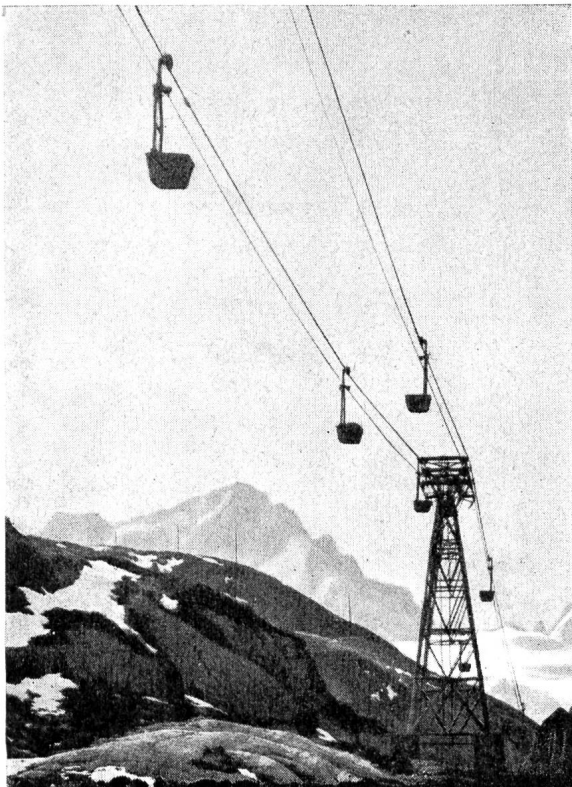
Sonderausführungen für

Dampfmengenmessung mit Druck-
und Temperaturkorrektur,
Fern- und Summenmessung,
Fernzählung und Fernregistrierung

LANDIS & GYR AG. ZUG

In 2626





MATERIAL-SEILBAHNEN

Für die Erstellung von Kraftwerksbauten

Für die Maggia-Kraftwerke lieferten wir
die Material-Seilbahnen von

- VERBANO
- MOSOGNO
- CORCAPOLO
- LODANO

OEHLER AARAU

EISEN- UND STAHLWERKE OEHLER & CO. AG
AARAU

Telephon 2 25 22

Abdichtungen und Bautenschutz im

KRAFTWERKBAU

Stollenabdichtungen mit schnellbindender Sika, Abdichtung von Dilatationsfugen mit IGAS-Kitt, Betonzusatz PLASTIMENT für hochwertigen Konstruktionsbeton, Betonzusatz FRIOPLAST für frostbeständigen Beton hoher Festigkeit (Luftporenbeton).

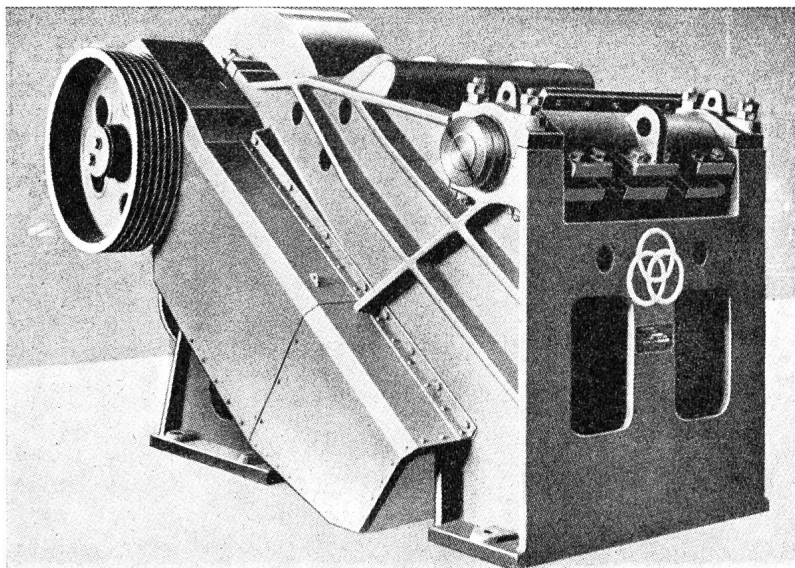
Referenzen: Kraftwerke Oberhasli-Innertkirchen, Lucendro, Wassen, Julia, Plessur III, Rabiusa-Realta, Pintrun, Verbois-Genf, Calancasca, Fätschbach, Wildegg-Brugg, Limbergssperre Kaprun-Salzburg, Staumauer Pieve di Cadore (Italien), Staumauer Aussois (Frankreich) usw.



Kasp. Winkler & Co., Zürich 48

Fabrik für chemische Baustoffe

EIN NEUARTIGER BACKENBRECHER



Schlagbrecher Nr. 6, Brechmaul 1000×630 mm

Wirkungsweise und Ausführung mehrfach patentiert

Vertreter für die Schweiz:

HEINRICH GERTSCH, ZÜRICH-AFFOLTERN Tel. 46 64 90

mit gänzlich neuer Wirkungsweise
und vollkommenem

Überlastungsschutz

Der Backenbrecher

für höchste Feinkornleistungen

Großer Zerkleinerungsgrad,

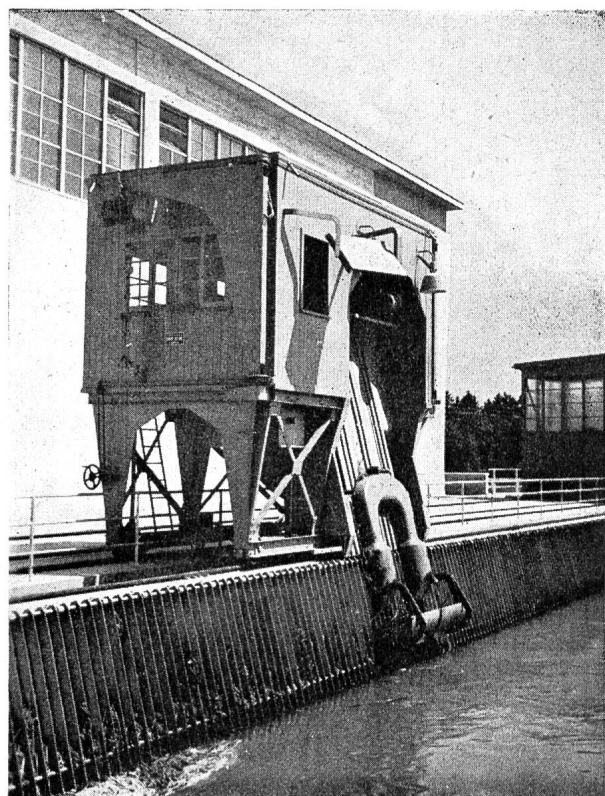
da das Brechgut aufgelockert
durch den Brechspalt geht

Niedriger Kraftbedarf,

da Stauzonen im Arbeitsspalt ver-
mieden und Wälzlager eingebaut
sind

Geringer Verschleiß

Niedrige Bauhöhe



Maschinenfabrik

JONNERET FILS AÎNÉ
GENÈVE

Spezialität:

**Rechenreinigungs-
maschinen**

Stump, BOHR AG

Spezialarbeiten des Tiefbaues

Zürich

Mühlebachstraße 10
Tel. (051) 34 54 66

Bern

Kapellenstraße 22
Tel. (031) 2 46 22



Rammsondierungen

Sondierbohrungen

Kernbohrungen

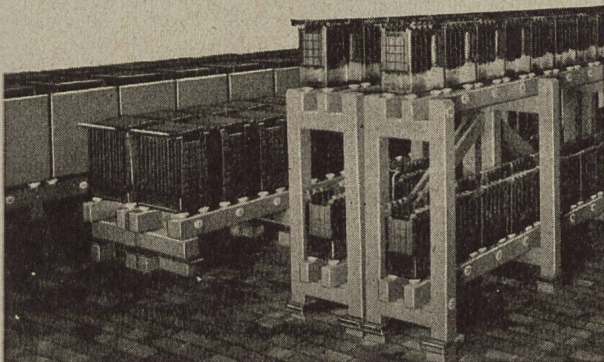
Zementinjektionen

Tongel- und chemische Injektionen

Grundwasserfassungen



In **Gleichstromanlagen** haben sich unsere Batterien seit Jahrzehnten hervorragend bewährt. Wir fabrizieren Batterien für alle Anwendungsgebiete und beraten Sie gerne.



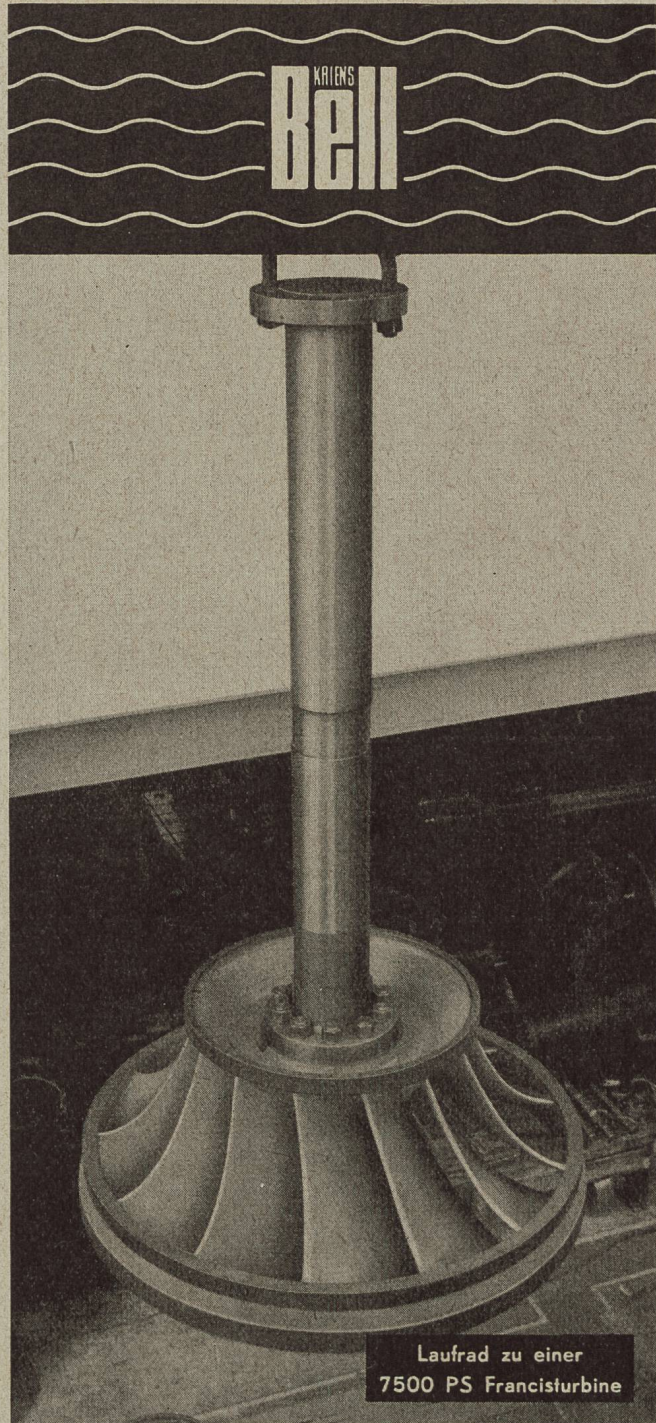
Stationäre Batterie mit Elementen in Holzkasten auf Bodengestell und Elementen in Glasgefäßen auf Boden- resp. Etagegestell.

Accumulatoren-Fabrik Oerlikon

Lausanne
(021) 26 26 61

Zürich-Oerlikon
(051) 46 84 20

Genf
(022) 2 88 24



Lauftrad zu einer
7500 PS Francisturbine

*Wasserturbinen
Druckleitungen
Wehranlagen*

AG. DER MASCHINENFABRIK VON THEODOR BELL & CIE. KRIENS-LUZERN (SCHWEIZ)



Für die erste Zentrale der Maggia-Werke, die Zentrale Verbano, bauen wir vier Vertikal-Generatoren von 32 000 kVA, 600 U/min, 50 Hz und für die Unterstation Mettlen, welche die Energie der Maggia-Werke weiterleitet, neun Einphasen-Transformatoren zur Bildung von drei Dreiphasen-Gruppen von je 100 MVA, 250/150 kV. Außerdem umfaßt unsere Lieferung die HF-Einseitenband-Geräte für Telephonie, Fernmeßübertragungen, Fernbedienungen und HF-Leitungs-Schutz für das gesamte 150- und 225-kV-Netz der Mettlen- und Maggia-Werke.

**Sorgfältig durchkonstruierte und erprobte Erzeugnisse
auf den Gebieten der elektrischen Energie-Erzeugung
und -Verwertung, der Hochfrequenz- und Nachrichten-
technik, der Traktion und der kalorischen Maschinen**

**tragen den Namen von Brown Boveri
als Qualitätsbegriff in alle Welt**

A.-G. BROWN, BOVERI & CIE., BADEN (SCHWEIZ)