

Zeitschrift: Wasser- und Energiewirtschaft = Cours d'eau et énergie
Herausgeber: Schweizerischer Wasserwirtschaftsverband
Band: 43 (1951)
Heft: 10

Werbung

Nutzungsbedingungen

Die ETH-Bibliothek ist die Anbieterin der digitalisierten Zeitschriften auf E-Periodica. Sie besitzt keine Urheberrechte an den Zeitschriften und ist nicht verantwortlich für deren Inhalte. Die Rechte liegen in der Regel bei den Herausgebern beziehungsweise den externen Rechteinhabern. Das Veröffentlichen von Bildern in Print- und Online-Publikationen sowie auf Social Media-Kanälen oder Webseiten ist nur mit vorheriger Genehmigung der Rechteinhaber erlaubt. [Mehr erfahren](#)

Conditions d'utilisation

L'ETH Library est le fournisseur des revues numérisées. Elle ne détient aucun droit d'auteur sur les revues et n'est pas responsable de leur contenu. En règle générale, les droits sont détenus par les éditeurs ou les détenteurs de droits externes. La reproduction d'images dans des publications imprimées ou en ligne ainsi que sur des canaux de médias sociaux ou des sites web n'est autorisée qu'avec l'accord préalable des détenteurs des droits. [En savoir plus](#)

Terms of use

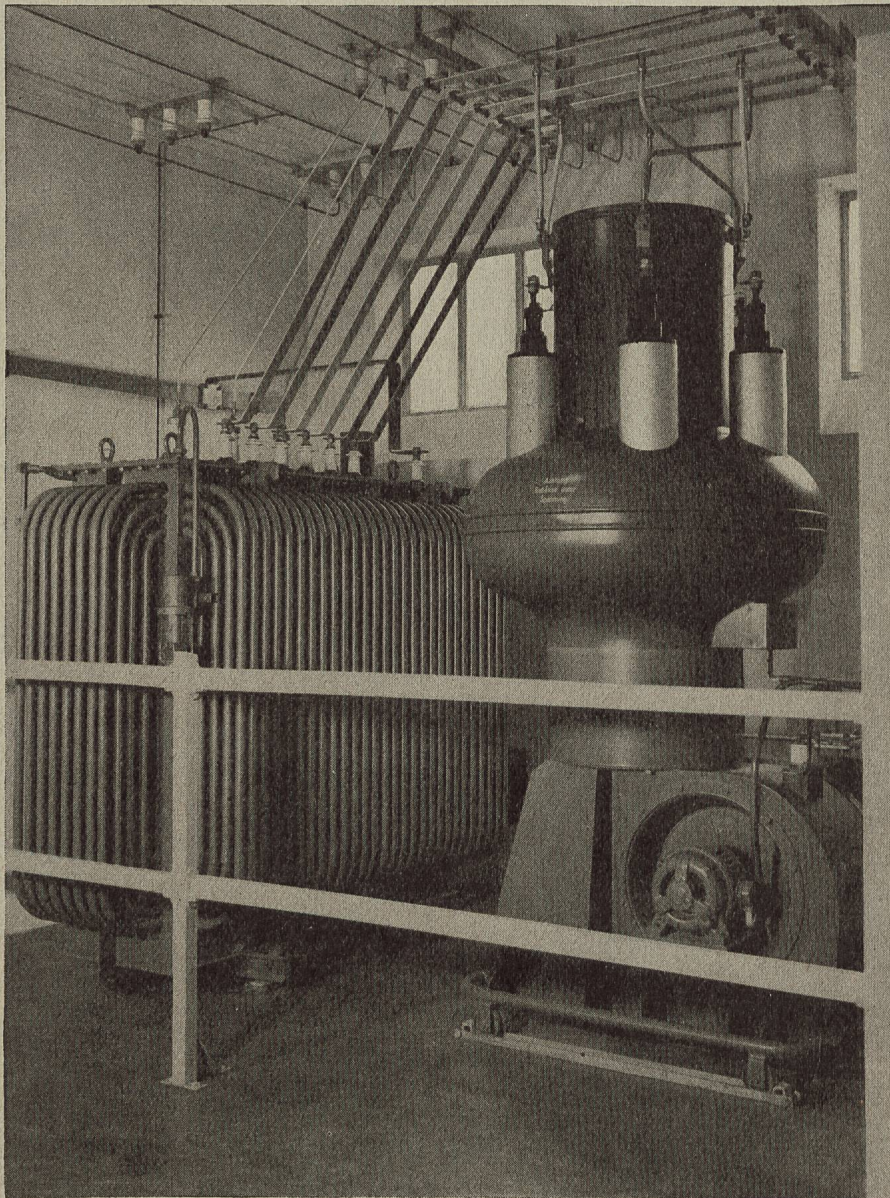
The ETH Library is the provider of the digitised journals. It does not own any copyrights to the journals and is not responsible for their content. The rights usually lie with the publishers or the external rights holders. Publishing images in print and online publications, as well as on social media channels or websites, is only permitted with the prior consent of the rights holders. [Find out more](#)

Download PDF: 14.01.2026

ETH-Bibliothek Zürich, E-Periodica, <https://www.e-periodica.ch>

Sécheron

Eine reiche Erfahrung . . .



Elektrizitätswerk Basel
Gleichrichteranlage
von 600 V, 1000 Amp.

. . . im Dienste unserer Kunden

Wir bauen:

Rollmaterial für elektrische Zugförderung - Generatoren - Transformatoren
- Pumpenlose Quecksilberdampf-Eisengleichrichter - Selbsttätige Regler -
Schweißapparate - Elektroden

S.A. DES ATELIERS DE SÉCHERON . GENÈVE

Wasser- und Energiewirtschaft

Cours d'eau et énergie

Schweizerische Monatsschrift für Wasserrecht, Wasserbau, Wasserkraftnutzung, Energiewirtschaft und Binnenschifffahrt. Beilage: Rhone-Rhein.

Revue mensuelle suisse traitant de la législation relative aux cours d'eau, des constructions hydrauliques, de la production et de la distribution d'énergie, de la navigation fluviale. En supplément régulier: Rhône-Rhin.

Offizielles Organ des Schweiz. Wasserwirtschaftsverbandes und seiner Gruppen: Reußverband, Associazione Ticinese di Economia delle Acque, Verband Aare-Rheinwerke, Linth-Limmatverband, Rheinverband, Aargauischer Wasserwirtschaftsverband; des Rhone-Rheinschifffahrtsverbandes, der Commission Centrale pour la navigation du Rhin.

Organe officiel de l'Association suisse pour l'aménagement des eaux et des groupes: Association du Reuss, Association tessinoise pour l'aménagement des eaux, Association des usines de l'Aar et du Rhin, Association du Linth-Limmat, Association du Rhin, Association Argovienne pour l'aménagement des eaux; de l'Association Suisse pour la navigation du Rhône au Rhin, de la Commission Centrale pour la navigation du Rhin.

Redaktion: G. A. Töndury, dipl. Ing., Sekretär des Schweizerischen Wasserwirtschaftsverbandes, St. Peterstraße 10, Zürich 1.

Telephon (051) 23 31 11.

Telegramm-Adresse: Wasserverband Zürich.

Verlag, Administration und alleinige Inseraten-Annahme: Guggenbühl & Huber Verlag, Hirschengraben 20, Zürich 1

Telephon (051) 32 34 31, Postcheck-Adresse: «Wasser- und Energiewirtschaft», Nr. VIII 8092 Zürich.

Abonnement: 12 Monate Fr. 22.50, 6 Monate Fr. 12.—, für das Ausland Fr. 3.— Portozuschlag. Einzelpreis des vorliegenden Heftes Fr. 3.— zuzüglich Porto.

Druck - Impression: City-Druck AG, Zürich 1.

Oktober 1951 - 43. Jahrgang / Octobre 1951 - 43^e année

Inhalt - Sommaire: Neuere hydrobiologische Forschungsergebnisse aus dem Gewässersystem Walensee—Linth—Zürichsee — Genäherte Berechnung einer Abflußkurve — Geschäftliche Mitteilungen, Verschiedenes — Literatur — Unverbindliche Preise für Industriekohle und Öl.

RINGWAAGEN

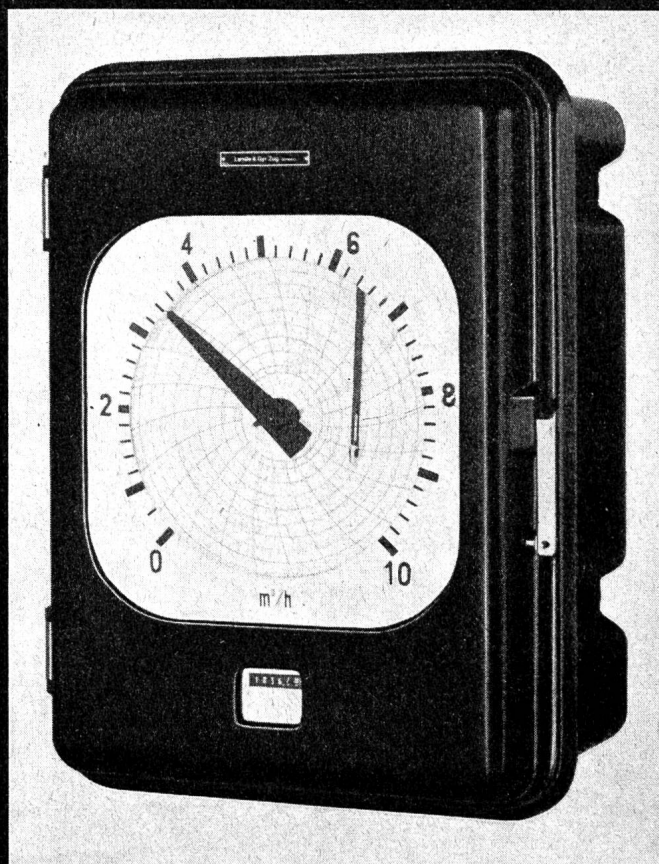
für Mengenmessung,
Druckdifferenz- und
Niveau-Messung,
Mengenählung und -registrierung,

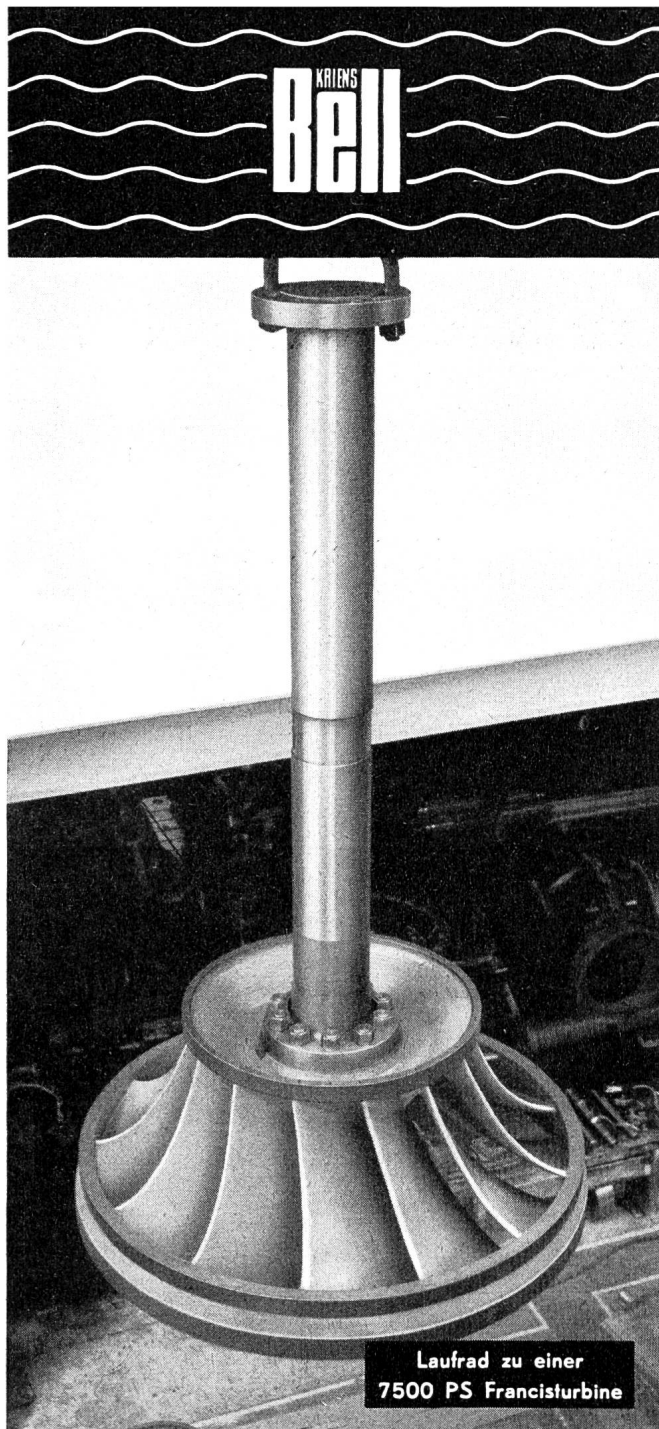
Sonderausführungen für

Dampfmengenmessung mit Druck-
und Temperaturkorrektur,
Fern- und Summenmessung,
Fernzählung und Fernregistrierung

LANDIS & GYR AG. ZUG

In 2626





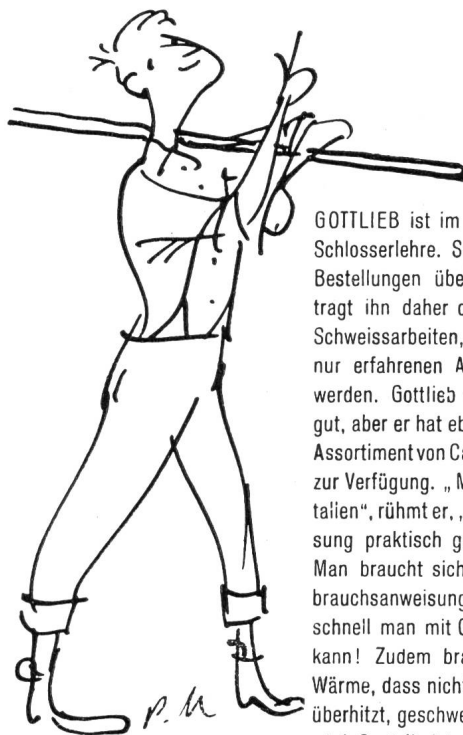
Laufrad zu einer
7500 PS Francisturbine

*Wasserturbinen
Druckleitungen
Wehranlagen*

AG. DER MASCHINENFABRIK VON THEODOR BELL & CIE. KRIENS-LUZERN (SCHWEIZ)

ZUSATZSTÄBE UND ELEKTRODEN ZUM SCHWEISSEN ALLER METALLE

5



GOTTLIEB ist im dritten Jahr seiner Schlosserlehre. Sein Meister ist mit Bestellungen überhäuft und beauftragt ihn daher oft mit schwierigen Schweissarbeiten, die im allgemeinen nur erfahrenen Arbeitern anvertraut werden. Gottlieb macht seine Sache gut, aber er hat eben auch ein ganzes Assortiment von Castolin-Legierungen zur Verfügung. „Mit Ihren Zusatzmetallen“, rühmt er, „kann eine Schweissung praktisch gar nicht fehlgehen. Man braucht sich ja nur an die Gebrauchsanweisung zu halten. Und wie schnell man mit Castolin schweissen kann! Zudem braucht es so wenig Wärme, dass nicht einmal Aluminium überhitzt, geschweige denn verbrannt wird. Castolin ist einfach „bäumig“!“

Castolin
Schweisstäbe bei Niedriger Temperatur

Die Marke des fortschrittlichen
Schweissers

CASTOLIN SCHWEISSMATERIAL AG. LAUSANNE, Tel. (021) 26 25 25

PETER MEYER

EUROPÄISCHE KUNSTGESCHICHTE

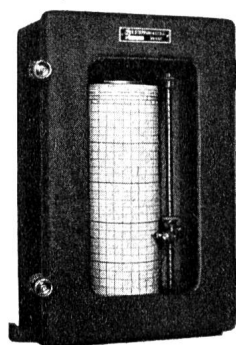
in zwei einzeln käuflichen, in sich abgeschlossenen Bänden

Band I Vom Altertum bis zum Ausgang des Mittelalters . . . Leinen Fr. 42.—
Band II Von der Renaissance bis zur Gegenwart . . . Leinen Fr. 44.—

SCHWEIZER SPIEGEL VERLAG ZÜRICH 1

STOPPANI

AG KÖNIZSTRASSE 29 BERN



Limnigraphen

**Wassermeßflügel
und Zubehör**