

Zeitschrift: Wasser- und Energiewirtschaft = Cours d'eau et énergie
Herausgeber: Schweizerischer Wasserwirtschaftsverband
Band: 43 (1951)
Heft: 9

Werbung

Nutzungsbedingungen

Die ETH-Bibliothek ist die Anbieterin der digitalisierten Zeitschriften auf E-Periodica. Sie besitzt keine Urheberrechte an den Zeitschriften und ist nicht verantwortlich für deren Inhalte. Die Rechte liegen in der Regel bei den Herausgebern beziehungsweise den externen Rechteinhabern. Das Veröffentlichen von Bildern in Print- und Online-Publikationen sowie auf Social Media-Kanälen oder Webseiten ist nur mit vorheriger Genehmigung der Rechteinhaber erlaubt. [Mehr erfahren](#)

Conditions d'utilisation

L'ETH Library est le fournisseur des revues numérisées. Elle ne détient aucun droit d'auteur sur les revues et n'est pas responsable de leur contenu. En règle générale, les droits sont détenus par les éditeurs ou les détenteurs de droits externes. La reproduction d'images dans des publications imprimées ou en ligne ainsi que sur des canaux de médias sociaux ou des sites web n'est autorisée qu'avec l'accord préalable des détenteurs des droits. [En savoir plus](#)

Terms of use

The ETH Library is the provider of the digitised journals. It does not own any copyrights to the journals and is not responsible for their content. The rights usually lie with the publishers or the external rights holders. Publishing images in print and online publications, as well as on social media channels or websites, is only permitted with the prior consent of the rights holders. [Find out more](#)

Download PDF: 19.02.2026

ETH-Bibliothek Zürich, E-Periodica, <https://www.e-periodica.ch>



EINST

HEUTE

SCHWEDISCHE BOHRMETHODEN

Atlas

**BOHRAUSRÜSTUNG
„COROMANT“ FELSBOHRER
MIT HARTMETALLSCHNEIDE**

VERLANGEN SIE INGENIEUR BESUCH

NOTZ & CO. A.G. BIEL

PUBRACO

LOSINGER & Co. AG

Bern	Burgdorf	Zürich
Lausanne	Delémont	Olten
Sion	Fribourg	Genève

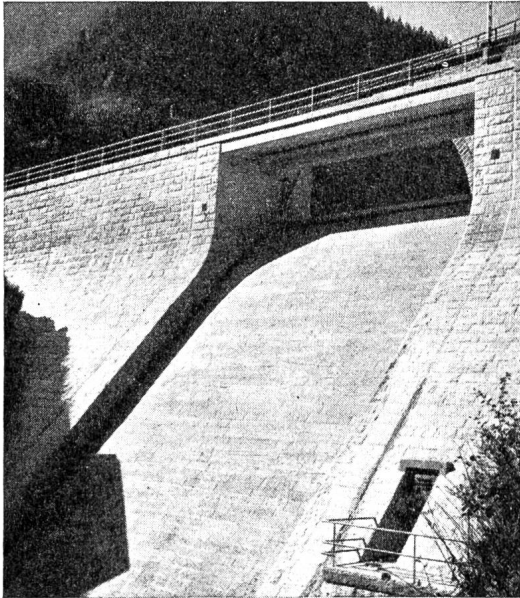


Bauunternehmung



ELEKTRO-WATT

ELEKTRISCHE UND INDUSTRIELLE UNTERNEHMUNGEN AG
ZÜRICH



KW. WASSEN
STAUMAUER

PROJEKTIERUNG
BAULEITUNG
BERATUNG

Kraftwerke Oberhasli AG, Innertkirchen



Stauseen Grimsel und Räterichsboden mit Oberaar- und Unteraargletscher

Kraftwerke:

Innertkirchen, im Betrieb
Handeck I, im Betrieb
Handeck II, im Betrieb
Oberaar, im Bau

Kraftwerke Innertkirchen, Handeck I und II

Im Sommer 550 Mill. kWh
Im Winter 450 Mill. kWh
Pro Jahr 1000 Mill. kWh

Nach Inbetriebsetzung des Kraftwerks Oberaar

Im Sommer 360 Mill. kWh
Im Winter 670 Mill. kWh
Pro Jahr 1030 Mill. kWh

PETER MEYER

Schweizerische Stilkunde

Von der Vorzeit bis zur Gegenwart

173 Abbildungen Fr. 13.50

5. erweiterte Auflage

Ein Buch für Leser, die nicht Kunstgeschichte studiert haben, aber die Denkmäler der Vergangenheit mit Liebe betrachten. Ein Leitfaden, der über die Zusammenhänge nach der künstlerischen Seite orientiert, ohne mit zuviel Einzelheiten zu belasten.



Wo Konstruktionspläne für moderne Anlagen entstehen, wird für grundlegende Vermessungen und Überwachung der Bauausführung seit Jahrzehnten der KERN-Theodolit bevorzugt

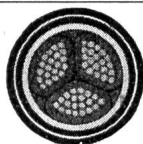


klein
leicht
handlich
hohe
Genauigkeit

DKM 1 kleiner Doppelkreis-Theodolit mit optischem Mikrometer

eignet sich vorzüglich für alle Ingenieurarbeiten
Bauplatz, Absteckung, Kulturtechnik, Klein-Triangulationen usw.

Auf Wunsch Optik mit **Anti-Reflex-Belag AR**
Verlangen Sie Prospekt DK 491



Kabelwerke
Brugg AG

BLEIKABEL

für Stark- und Schwachstrom

«TRU-LAY-BRUGG-DRAHTSEILE»

für alle Anwendungsgebiete

ZÜRICH

Dreikönigstrasse 53
Tel. (051) 23 81 92

BERN

Werdweg 5
Tel. (031) 5 21 04

Tiefbohr- & Baugesellschaft A.G.

Sondierungen mit Entnahme ungestörter Bodenproben, Tiefbohrungen, Filterbrunnen, Horizontal gebohrte Grundwasserfassungen, Automatische Heberleitungen, Seeleitungen, Taucherarbeiten, Bohr-Preßbetonpfähle, Rammpfähle, Grundwasserabsenkungen für Foundationen, Kernbohrungen im Fels, Injektionen, Druckluftarbeiten, Klärung und Reinigung von Wasser und Abwasser

Spezialität: Schnellfilter System «Peter» für Trink-, Industrie- und Badewasser 3

Projekte

Über 900 Anlagen ausgeführt

Ausführungen



Für den Stollenbau



Die bewährten Original MSA-
SCHUTZHELME 380g schwer, aus zähstem
Kunstharz mit Stahldraht-Einlage, mit und ohne
Lampenhalter

HEMLAMPEN mit «Edison»-Eisen-/Nickel-
Batterien, Gürtel- und sämtlichem Zubehör

BATTERIE-AUFLADESTATIONEN
Zahlreiche Referenzen auch in der Schweiz

Ab Lager lieferbar

Generalvertretung, technische Beratung, Ersatzteillager

MAVEG AG. Bahnhofstraße 13
Tel. (032) 2 15 51 **BIEL**

ZUSATZSTÄBE UND ELEKTRODEN ZUM SCHWEISSEN ALLER METALLE



Wir stellen vor: Herrn BERNASCONI, Reparatuer in einer grossen Druckerei. Er ist immer alarmbereit, denn wenn eine Maschine eine Panne hat, muss der Schaden rasch behoben werden, damit die Druckarbeiten trotz alledem rechtzeitig herauskommen. Mit Hilfe seines Castolin-Assortiments gelingen ihm die schwierigsten Reparaturarbeiten auf den ersten Anhieb. „Wie oft kommt es vor“, erzählt er uns, „dass ich einen Maschinenteil reparieren muss, ohne ihn erst abmontieren zu können. Castolin braucht so wenig Wärme, dass ich ohne Risiko selbst in der Nähe empfindlichster Teile schweissen kann. Auf jedem Stück und jedem Metall erziele ich mit Castolin unter minimalem Zeitaufwand eine garantiert haltbare Schweissverbindung. Unsere Firma hält ihre Liefertermine stets ein, denn bei einem Maschinendefekt kann sie auf mich zählen – und auf Castolin!“

Castolin
Schweisstäbe bei niedriger Temperatur

Die Marke des fortschrittlichen
Schweissers

CASTOLIN SCHWEISSMATERIAL AG. LAUSANNE, Tel. (021) 26 25 25

PETER MEYER

EUROPÄISCHE KUNSTGESCHICHTE

In zwei einzeln käuflichen, in sich abgeschlossenen Bänden

Band I Vom Altertum bis zum Ausgang des Mittelalters Leinen Fr. 42.—

Band II Von der Renaissance bis zur Gegenwart . . . Leinen Fr. 44.—

SCHWEIZER SPIEGEL VERLAG ZÜRICH 1

Fluoreszenz - Leuchten
in grosser Auswahl und
mit hohem Wirkungs-
grad.

Fluoreszenz - Lampen
in allen gangbaren
Lichtfarben.



ELEKTROTECHNISCHE BEDARFSARTIKEL EN GROS

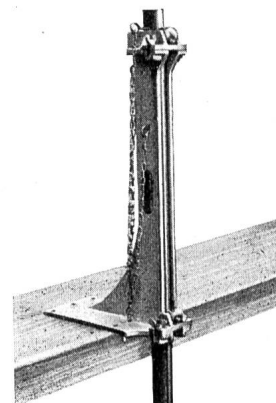
OTTO FISCHER AG ZÜRICH 5

SIHLQUAI 125 · POSTFACH ZÜRICH 23 · TELEPHON (051) 23 76 62

STOPPANI

A. G. KÖNIZSTRASSE 29 BERN

Wassermeßflügel mit Zubehör



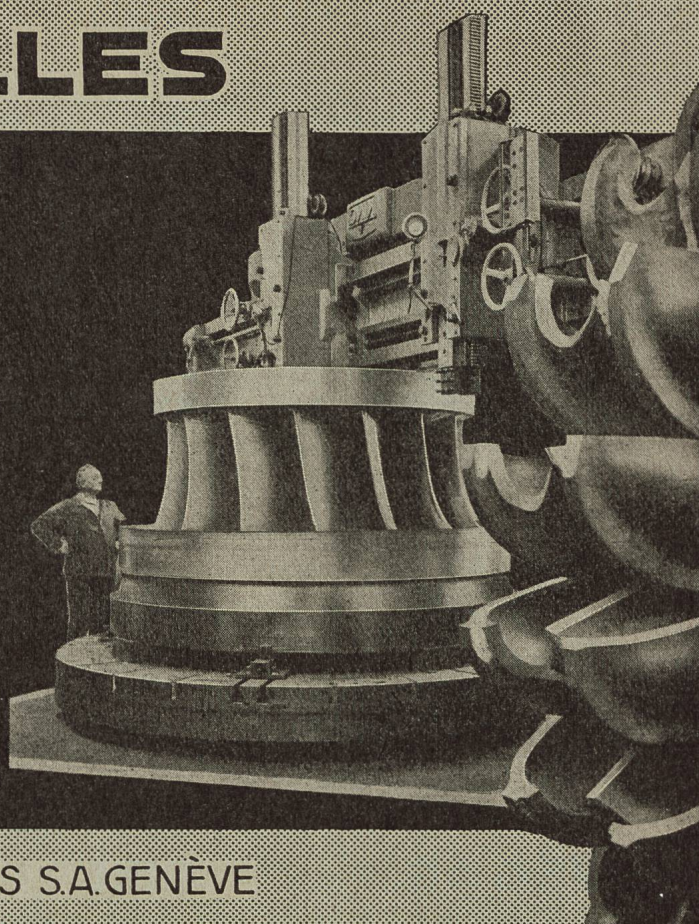
Flügelbock für Tropfenprofil-Stangen 62 x 33

CHARMILLES

**TURBINES
HYDRAULIQUES**
POUR TOUTES CHUTES
ET TOUS DÉBITS

UN EXEMPLE:
2 TURBINES FRANCIS
PUISSANCE UNITAIRE

153 000 ch



ATELIERS DES CHARMILLES S.A. GENÈVE

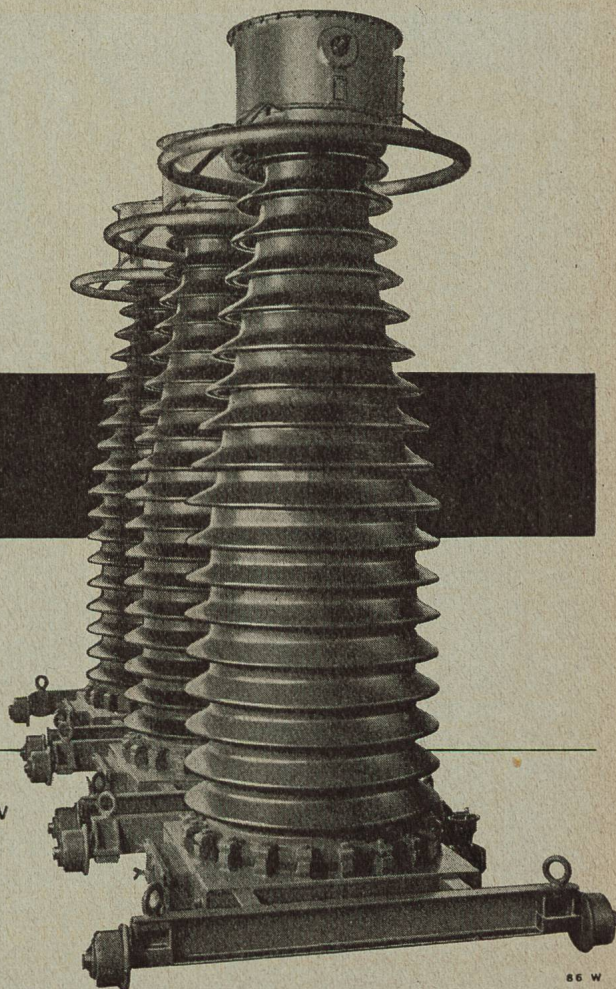
HAEFELY

MESSTRANSFORMATOREN

Wir liefern Strom- und Spannungswandler für Spannungen bis 220 kV

3 Stützer-Stromwandler 220/530 kV

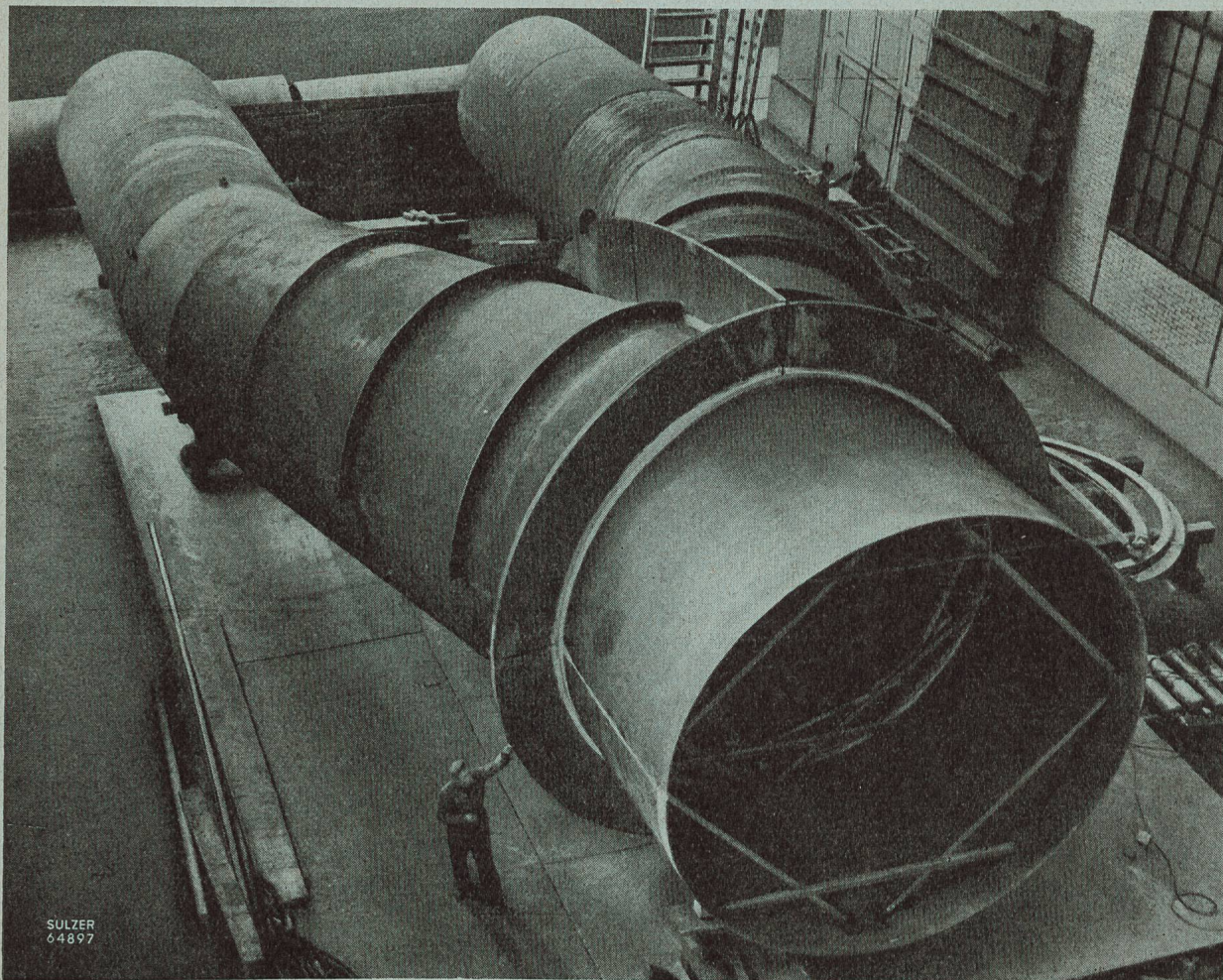
EMIL HAEFELY & Cie. AG., BASEL



SULZER

DRUCKLEITUNGEN

für Wasserkraftanlagen



Panzerungs-Hosenrohr mit Verstärkungskragen System Sulzer für ein hydraulisches Kraftwerk.
Rohrdurchmesser 4500 / 2 x 2950 mm i. W. Betriebsdruck 6.0 at.

Herstellung und Montage von Druckleitungsanlagen für hydraulische Kraftwerke einschließlich :

**Verteilleitungen nach besonderen Herstellungsmethoden und erprobten eigenen Konstruktionen · Abzweigrohre mit Verstärkungskragen · Stollen- und Ringleitungen
Druckschacht-Panzerungen · Wasserschloß-Auskleidungen**

GEBRÜDER SULZER, AKTIENGESellschaft, WINTERTHUR (SCHWEIZ)