

Zeitschrift: Wasser- und Energiewirtschaft = Cours d'eau et énergie
Herausgeber: Schweizerischer Wasserwirtschaftsverband
Band: 43 (1951)
Heft: 9

Werbung

Nutzungsbedingungen

Die ETH-Bibliothek ist die Anbieterin der digitalisierten Zeitschriften auf E-Periodica. Sie besitzt keine Urheberrechte an den Zeitschriften und ist nicht verantwortlich für deren Inhalte. Die Rechte liegen in der Regel bei den Herausgebern beziehungsweise den externen Rechteinhabern. Das Veröffentlichen von Bildern in Print- und Online-Publikationen sowie auf Social Media-Kanälen oder Webseiten ist nur mit vorheriger Genehmigung der Rechteinhaber erlaubt. [Mehr erfahren](#)

Conditions d'utilisation

L'ETH Library est le fournisseur des revues numérisées. Elle ne détient aucun droit d'auteur sur les revues et n'est pas responsable de leur contenu. En règle générale, les droits sont détenus par les éditeurs ou les détenteurs de droits externes. La reproduction d'images dans des publications imprimées ou en ligne ainsi que sur des canaux de médias sociaux ou des sites web n'est autorisée qu'avec l'accord préalable des détenteurs des droits. [En savoir plus](#)

Terms of use

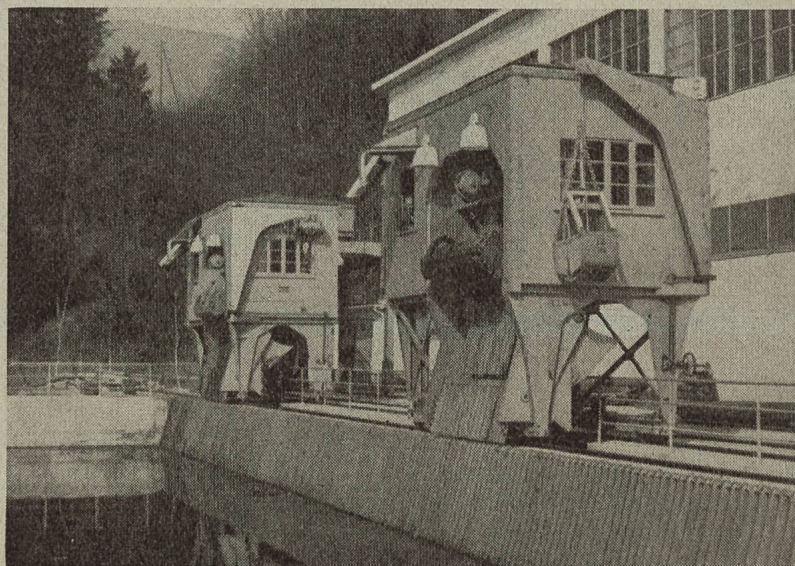
The ETH Library is the provider of the digitised journals. It does not own any copyrights to the journals and is not responsible for their content. The rights usually lie with the publishers or the external rights holders. Publishing images in print and online publications, as well as on social media channels or websites, is only permitted with the prior consent of the rights holders. [Find out more](#)

Download PDF: 08.01.2026

ETH-Bibliothek Zürich, E-Periodica, <https://www.e-periodica.ch>

Maschinenfabrik

JONNERET FILS AÎNÉ, GENÈVE 8



Spezialität: Rechenreinigungsmaschinen

RINGWAAGEN

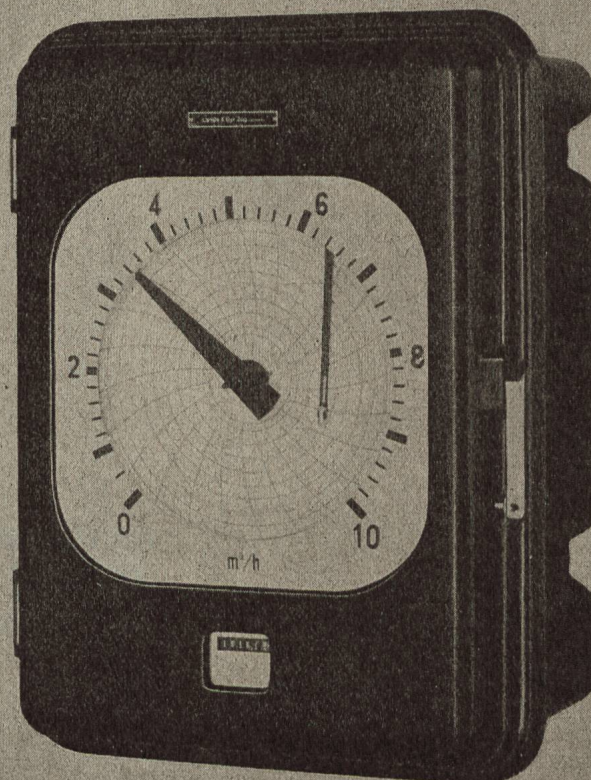
für Mengenummessung,
Druckdifferenz- und
Niveau-Messung,
Mengenzählung und -registrierung,

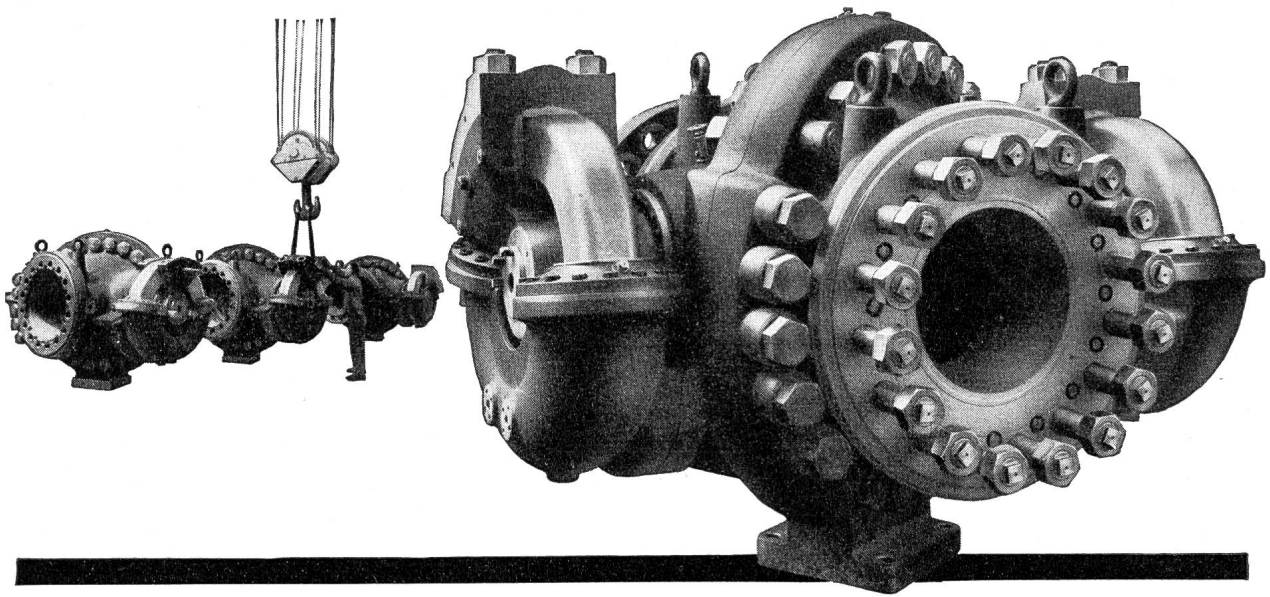
Sonderausführungen für

Dampfmengenummessung mit Druck-
und Temperaturkorrektur,
Fern- und Summenmessung,
Fernzählung und Fernregistrierung

LANDIS & GYR AG. ZUG

In 2626





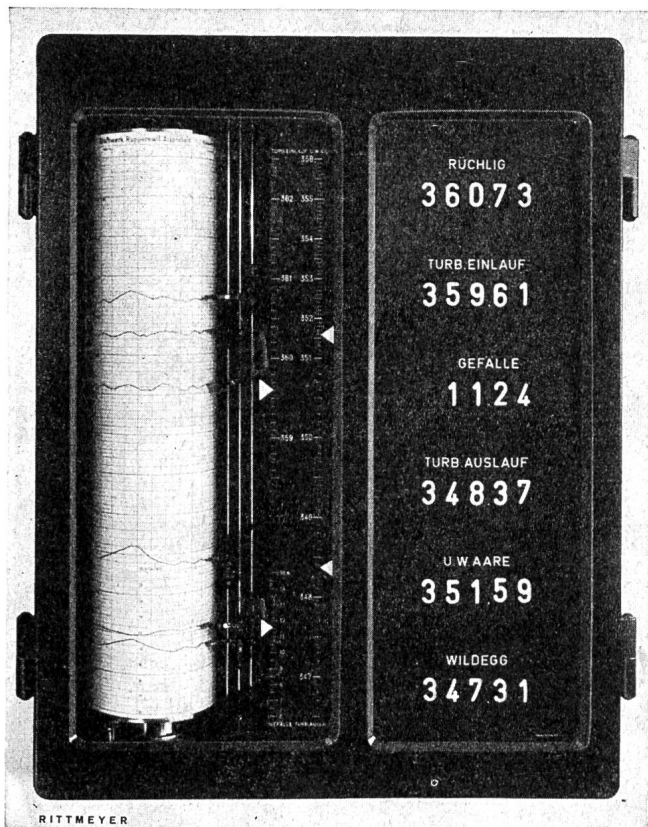
Drehschieber
mit hydraulischem Drehkolben-Antrieb
und Doppel-Abschluß. 600 mm Lichtweite,
150 at Betriebsdruck, 270 at Probedruck.
Baulänge 2600 mm,
Höhe 2100 mm, Breite 3000 mm

Erzeugnisse für Kraftwerke

*Komplette Wehranlagen; Windwerke und Krane, Schützen,
Kanalschieber, Rechenreinigungsmaschinen, Abschlußorgane
für Hochdruckleitungen, Hochdruckarmaturen, Ringschieber,
Drehschieber mit hydraulischem Drehkolbenantrieb, Absperr-
organe für Not- und Grundablässe, Leitungsnetze für Öl- und
Kühlwasseranlagen; Stand- und Luftseilbahnen für Personen-
und Materialtransporte; Baumaschinen für den Stauwehrbau*

VON ROLL

Gesellschaft der Ludw. von Roll'schen Eisenwerke AG. Werke in
Gerlafingen, Klus, Olten, Rondez, Choindez, Bern



Fernmelder im Kraftwerk Rapperswil-Auenstein

FRANZ RITTMAYER AG. ZUG

Apparatebau für die Wasserwirtschaft

Fernmeßanlagen für Wasserstände und Wassermengen sowie für die Stellung von Wehrschützen und anderen Regulierorganen.

Automatische Fernsteuerung der Leistung von Turbinen und Pumpen.

Venturimesser, Überfallmesser, Limniographen usw.



STOLLENBAGGER «EIMCO»

Modell 40 mit Förderband

weitere Modelle 21 und 12 B ohne Förderband
sowie Verlademaschinen auf Raupen Modelle 102 und 104

Alleinverkauf:

ROBERT AEBI & CIE. AG, ZÜRICH

Telephon (051) 23 17 50

Zollikofen, Tel. (031) 4 71 06 / Genève, Tel. (022) 4 77 78

Wasser- und Energiewirtschaft

Cours d'eau et énergie

Schweizerische Monatsschrift für Wasserrecht, Wasserbau, Wasserkraftnutzung, Energiewirtschaft und Binnenschifffahrt. Beilage: Rhone-Rhein.

Revue mensuelle suisse traitant de la législation relative aux cours d'eau, des constructions hydrauliques, de la production et de la distribution d'énergie, de la navigation fluviale. En supplément régulier: Rhône-Rhin.

Offizielles Organ des Schweiz. Wasserwirtschaftsverbandes und seiner Gruppen: Reußverband, Associazione Ticinese di Economia delle Acque, Verband Aare-Rheinwerke, Linth-Limmatverband, Rheinverband, Aargauischer Wasserwirtschaftsverband; des Rhone-Rheinschiffahrtsverbandes, der Commission Centrale pour la navigation du Rhin.

Organe officiel de l'Association suisse pour l'aménagement des eaux et des groupes: Association du Reuss, Association tessinoise pour l'aménagement des eaux, Association des usines de l'Aar et du Rhin, Association du Linth-Limmat, Association du Rhin, Association Argovienne pour l'aménagement des eaux; de l'Association Suisse pour la navigation du Rhône au Rhin, de la Commission Centrale pour la navigation du Rhin.

Redaktion: G. A. Töndury, dipl. Ing., Sekretär des Schweizerischen Wasserwirtschaftsverbandes, St. Peterstraße 10, Zürich 1.

Telephon (051) 23 31 11.

Telegramm-Adresse: Wasserverband Zürich.

Verlag, Administration und alleinige Inseraten-Annahme: Guggenbühl & Huber Verlag, Hirschengraben 20, Zürich 1

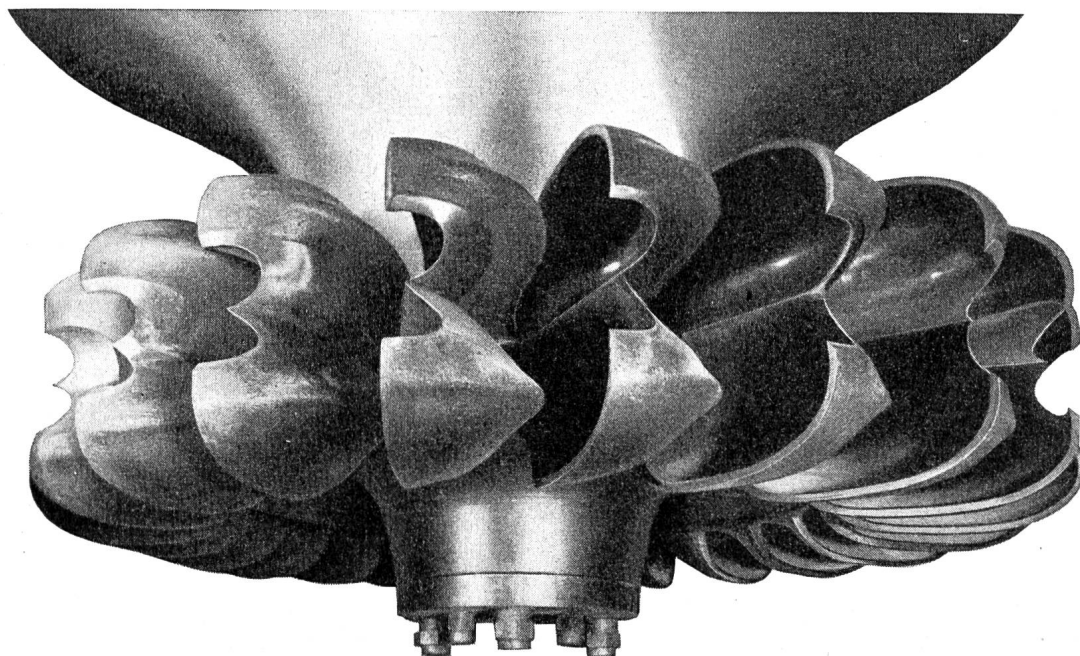
Telephon (051) 32 34 31, Postcheck-Adresse: «Wasser- und Energiewirtschaft», Nr. VIII 8092 Zürich.

Abonnement: 12 Monate Fr. 22.50, 6 Monate Fr. 12.—, für das Ausland Fr. 3.— Portozuschlag. Einzelpreis des vorliegenden Heftes Fr. 3.— zuzüglich Porto.

Druck - Impression: City-Druck AG, Zürich 1.

September 1951 - 43. Jahrgang / Septembre 1951 - 43^e année

Inhalt - Sommaire: Die Wasserkraftanlagen der Società Terni in Mittelitalien — Italienische Wasserkraftanlagen an der oberen und mittleren Etsch — Kollaudationsfeier für das Kraftwerk Handeck II der Kraftwerke Oberhasli AG — Projektierung und Bau von unterirdischen Wasserkraftanlagen — Wasser- und Elektrizitätsrecht, Wasserkraftnutzung, Binnenschifffahrt — *Rhone—Rhein/Rhône—Rhin*: Les grands travaux de Donzère-Mondragon — Les problèmes de la navigation fluviale sur territoire genevois — Echos des Sections.



ESCHER WYSS

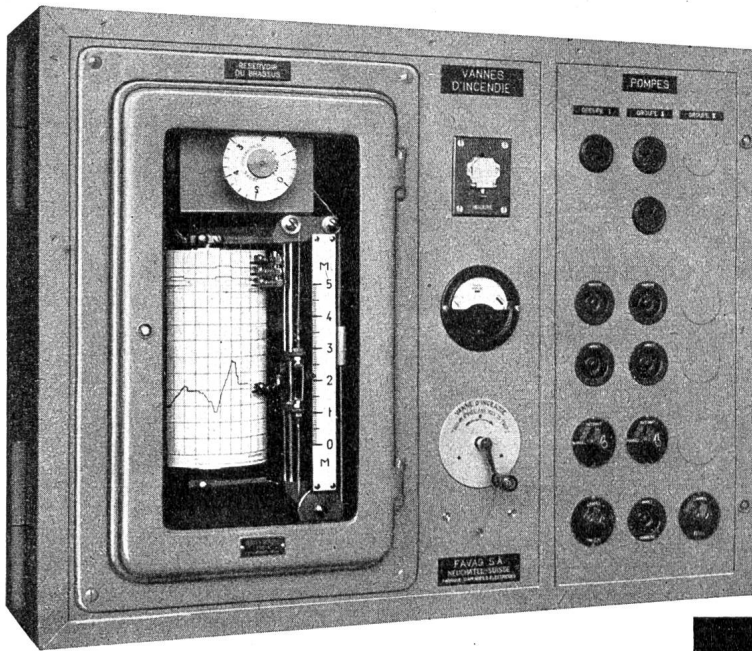
ALLE TURBOMASCHINEN

Wasserturbinen
Dampfturbinen
Gasturbinen mit geschlossenem Kreislauf
Turbopumpen
Turbokompressoren
Eindampfanlagen

Kältemaschinen
Wärmepumpen
Industrie-Zentrifugen
Zementmaschinen
Dampfkessel und Apparate

ESCHER WYSS AG. ZÜRICH

WASSERSTANDS-MESSANLAGEN



Steuer- und Kontrollanlage für eine automatische Pumpenstation mit Registrierung des Wasserstandes im Reservoir und der Laufzeit der Pumpen, Fernsteuerung einer Brandwasserschleuse, Störungsmelder mittels Lampen und Fallklappenrelais

mit direkter mechanischer Steuerung für Registrierung an Ort und Stelle oder mit elektrischer Fernsteuerung

Frequenz-Kontroll-Anlagen

Elektrische Uhren

Verlangen Sie den Besuch unserer Ingenieure

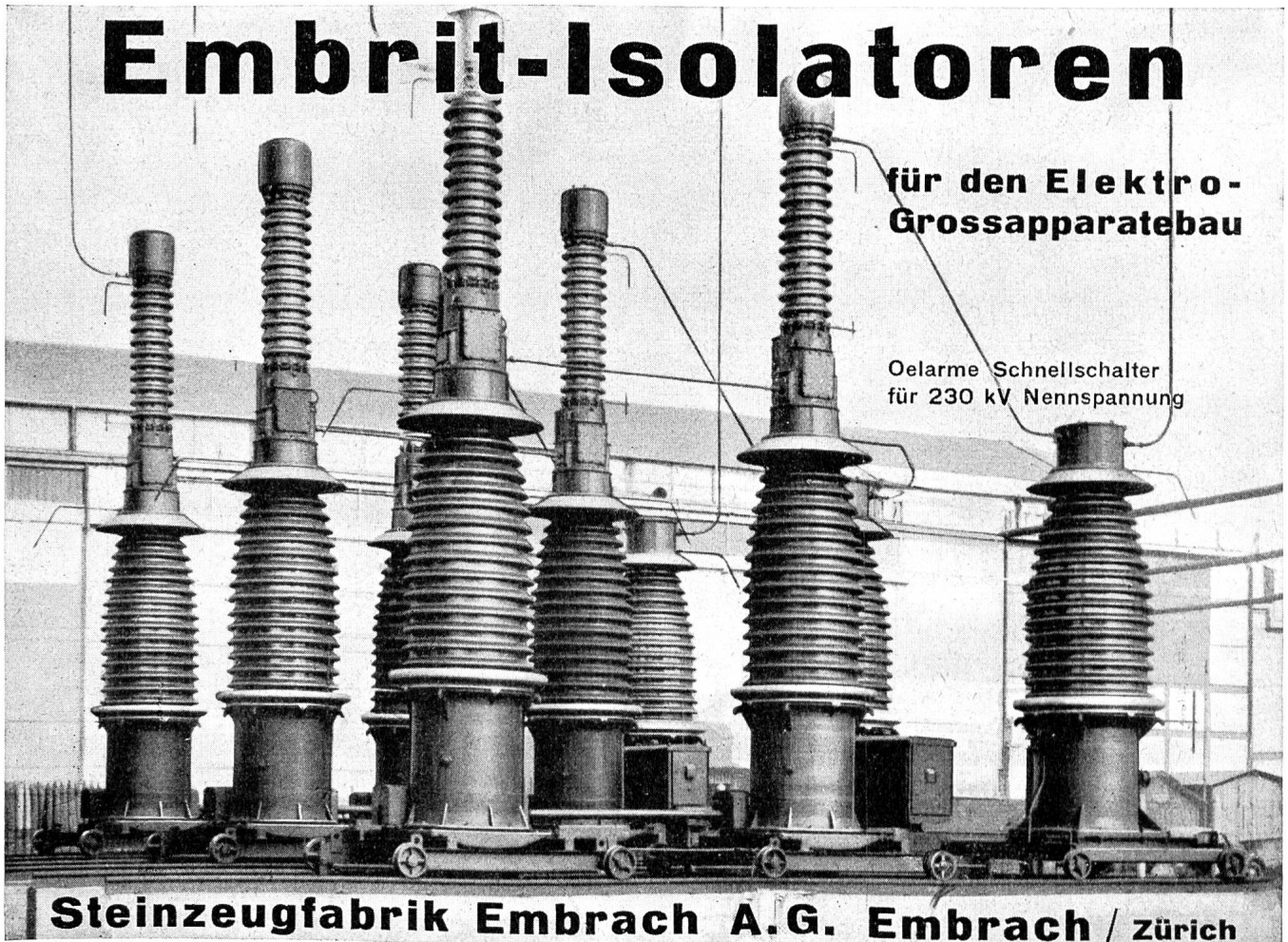
FAVAG

**Fabrik elektrischer Apparate AG.
NEUCHÂTEL**

Embrit-Isolatoren

für den Elektro-Grossapparatebau

Oelarme Schnellschalter
für 230 kV Nennspannung



Steinzeugfabrik Embrach A.G. Embrach / Zürich