

Zeitschrift: Wasser- und Energiewirtschaft = Cours d'eau et énergie
Herausgeber: Schweizerischer Wasserwirtschaftsverband
Band: 43 (1951)
Heft: 8

Werbung

Nutzungsbedingungen

Die ETH-Bibliothek ist die Anbieterin der digitalisierten Zeitschriften auf E-Periodica. Sie besitzt keine Urheberrechte an den Zeitschriften und ist nicht verantwortlich für deren Inhalte. Die Rechte liegen in der Regel bei den Herausgebern beziehungsweise den externen Rechteinhabern. Das Veröffentlichen von Bildern in Print- und Online-Publikationen sowie auf Social Media-Kanälen oder Webseiten ist nur mit vorheriger Genehmigung der Rechteinhaber erlaubt. [Mehr erfahren](#)

Conditions d'utilisation

L'ETH Library est le fournisseur des revues numérisées. Elle ne détient aucun droit d'auteur sur les revues et n'est pas responsable de leur contenu. En règle générale, les droits sont détenus par les éditeurs ou les détenteurs de droits externes. La reproduction d'images dans des publications imprimées ou en ligne ainsi que sur des canaux de médias sociaux ou des sites web n'est autorisée qu'avec l'accord préalable des détenteurs des droits. [En savoir plus](#)

Terms of use

The ETH Library is the provider of the digitised journals. It does not own any copyrights to the journals and is not responsible for their content. The rights usually lie with the publishers or the external rights holders. Publishing images in print and online publications, as well as on social media channels or websites, is only permitted with the prior consent of the rights holders. [Find out more](#)

Download PDF: 20.02.2026

ETH-Bibliothek Zürich, E-Periodica, <https://www.e-periodica.ch>



RODOLPHE HALLER RHEINREEDEREI AG

GENF (Hauptsitz)

7, Rue des Gares
(022) 3 65 10

BASEL

Malzgasse 25
(061) 2 27 10

RHEINTRANSPORTE

mit Motorschiffen und Schleppkähnen

UMSCHLAG - LAGERUNG - BEFRACHTUNG

rasch - zuverlässig - vorteilhaft

ZUSATZSTÄBE UND ELEKTRODEN ZUM SCHWEISSEN ALLER METALLE



Ein Garagist, ein Mechaniker, ein Fabrikdirektor, ein Reparatuer, ein Schlosserlehrling... fünf Berufsleute, herausgegriffen aus der grossen Zahl derer, die täglich direkt oder indirekt mit Schweißen zu tun haben. Ihre Probleme sind verschiedener Art: der eine schweisst, um nicht monatelang auf Ersatzteile warten zu müssen; der andere hat darauf zu achten, dass sich die Stücke nicht verformen und muss daher mit geringst möglicher Erwärmung schweißen; dieser braucht ein besonders dünnflüssiges Zusatzmetall für die Serienfabrikation, jener ein vollständiges Schweiß-Assortiment für alle Metalle. So hat jeder ein anderes Problem, aber alle haben die gleiche Lösung gewählt: Sie verwenden zum Schweißen nur CASTOLIN-Stäbe und -Elektroden, denn Castolin ergibt bei geringerer Temperatur bessere Verbindungen.

Castolin
Schweisstäbe bei Niedriger Temperatur

Die Marke des fortschrittlichen
Schweißers

CASTOLIN SCHWEISSMATERIAL AG. LAUSANNE, Tel. (021) 26 25 25

FREQUENZ- KONTROLL- ANLAGEN



zur Angabe der Differenz zwischen
Synchron- und Normalzeit. Ausführ-
ung mit zwei Zifferblättern und
Differentialzeiger.

Elektrische Uhrenanlagen Wasserstandsmeldeanlagen

Verlangen Sie den Besuch unserer Ingenieure!

FAVAG
Fabrik elektrischer Apparate AG.
NEUCHÂTEL



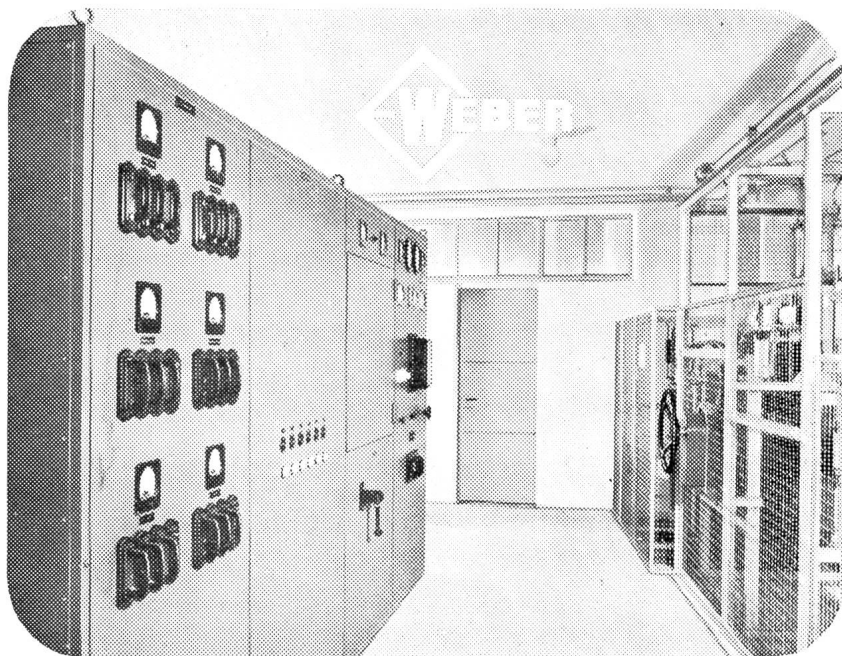
vevey

**Conduites forcées et
blindages de galeries**

1412 f

Ateliers de Constructions Mécaniques de Vevey S.A.

Vevey/Suisse



Kommandoräume
Schaltpulte
Synchronisiereinrichtungen
für Kraftwerke und Zentralen

Hoch- und Niederspannungs-
Schalt- und Verteilanlagen

für Transformatorenstationen
Industriebetriebe
Werkstätten

Unsere Fachleute beraten Sie gerne in allen Fragen

Verlangen Sie den unverbindlichen Besuch unserer Techniker

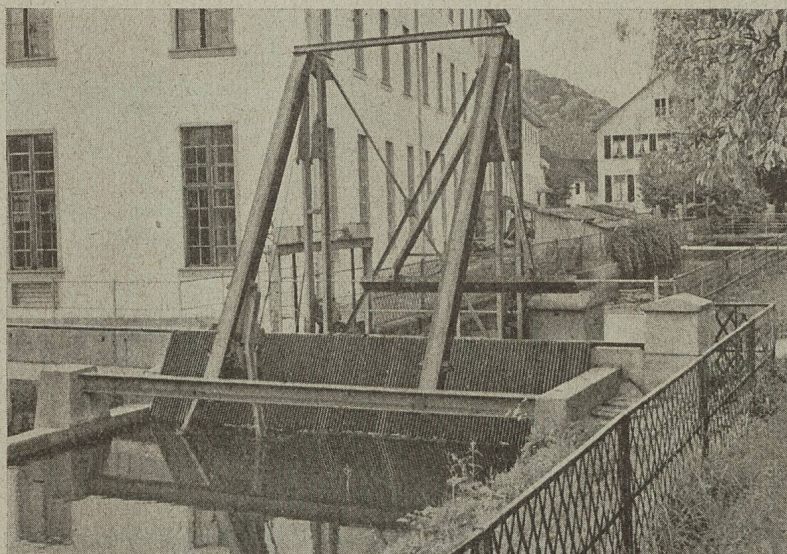
WEBER AG, EMMENBRÜCKE (LUZERN), TEL. (041) 259 15

FABRIK FÜR ELEKTRISCHE SCHALT- UND VERTEILANLAGEN

Maschinenfabrik

JONNERET FILS AINÉ

Genf 8



RECHENREINIGUNGSMASCHINEN

RINGWAAGEN

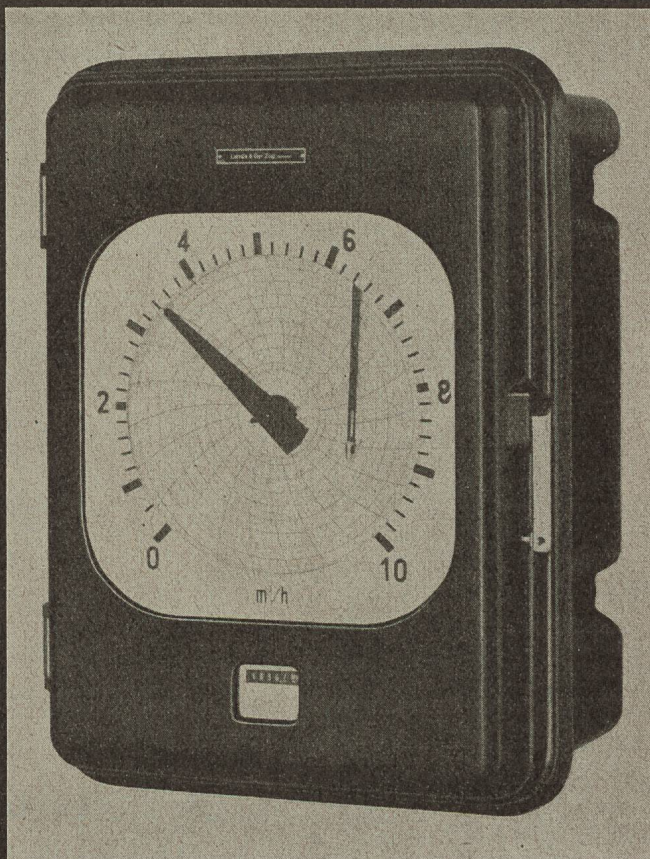
für Mengenmessung,
Druckdifferenz- und
Niveau-Messung,
Mengenählung und -registrierung,

Sonderausführungen für:

Dampfmengenmessung mit Druck-
und Temperaturkorrektur,
Fern- und Summenmessung,
Fernählung und Fernregistrierung

LANDIS & GYR AG. ZUG

In 2626





Druckleitungen

Stauweherschützen

Verladebrücken

Großtankanlagen

Leitungsmaste

Skelettbauten

Oberlichter



BUSS AG BASEL Bureaux und Werk in Pratteln
Stahlbau, Kessel-, Apparate- und Maschinenbau