

Zeitschrift: Wasser- und Energiewirtschaft = Cours d'eau et énergie
Herausgeber: Schweizerischer Wasserwirtschaftsverband
Band: 43 (1951)
Heft: 6-7

Werbung

Nutzungsbedingungen

Die ETH-Bibliothek ist die Anbieterin der digitalisierten Zeitschriften auf E-Periodica. Sie besitzt keine Urheberrechte an den Zeitschriften und ist nicht verantwortlich für deren Inhalte. Die Rechte liegen in der Regel bei den Herausgebern beziehungsweise den externen Rechteinhabern. Das Veröffentlichen von Bildern in Print- und Online-Publikationen sowie auf Social Media-Kanälen oder Webseiten ist nur mit vorheriger Genehmigung der Rechteinhaber erlaubt. [Mehr erfahren](#)

Conditions d'utilisation

L'ETH Library est le fournisseur des revues numérisées. Elle ne détient aucun droit d'auteur sur les revues et n'est pas responsable de leur contenu. En règle générale, les droits sont détenus par les éditeurs ou les détenteurs de droits externes. La reproduction d'images dans des publications imprimées ou en ligne ainsi que sur des canaux de médias sociaux ou des sites web n'est autorisée qu'avec l'accord préalable des détenteurs des droits. [En savoir plus](#)

Terms of use

The ETH Library is the provider of the digitised journals. It does not own any copyrights to the journals and is not responsible for their content. The rights usually lie with the publishers or the external rights holders. Publishing images in print and online publications, as well as on social media channels or websites, is only permitted with the prior consent of the rights holders. [Find out more](#)

Download PDF: 19.02.2026

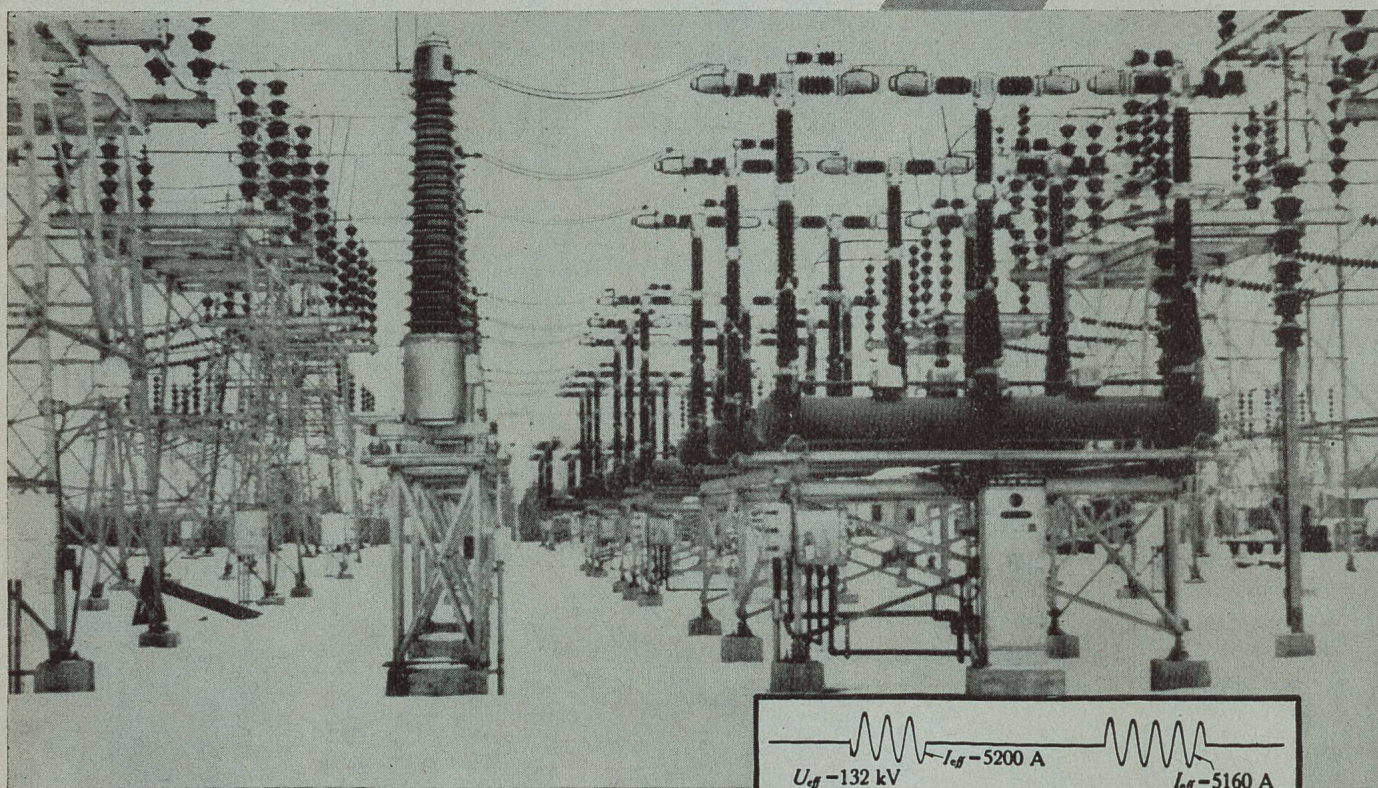
ETH-Bibliothek Zürich, E-Periodica, <https://www.e-periodica.ch>



Druckluftschneellschalter

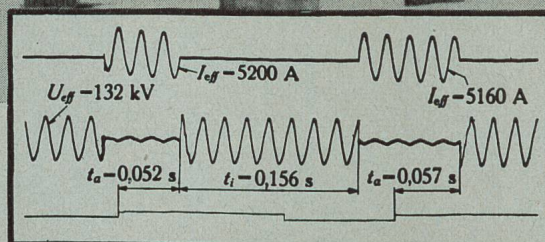
für Freiluftaufstellung und Spannungen bis 380 kV

- ① Hohe Betriebssicherheit
- ② Ein- und dreipolige Schnellwiedereinschaltung
- ③ Pneumatische Steuerung
- ④ Leichte Montage
- ⑤ Kleiner Kontaktabbrand
- ⑥ Ständige Betriebsbereitschaft
- ⑦ Minimale Wartung



220-kV-Brown Boveri
Druckluftschneellschalter
in einer kanadischen
Freiluftstation

t_a = Abschaltzeiten
 t_i = Spannungsfreie
Pause



Den sichersten Netzbetrieb erhalten Sie bei Verwendung unserer Druckluftschneellschalter mit automatischer Schnellwiedereinschaltung in Verbindung mit unseren rasch und selektiv arbeitenden Netzschutzrelais. Ueber 10 000 Innenraum- und über 1200 Freiluft-Hochspannungs-Druckluftschneellschalter haben sich bereits jahrelang im Betrieb bewährt.

A.-G. BROWN, BOVERI & CIE., BADEN

Krane und Windwerke für Stauwehrranlagen



WERK BERN

GESELLSCHAFT DER LUDW. VON ROLLSCHEN EISENWERKE AG.

5005

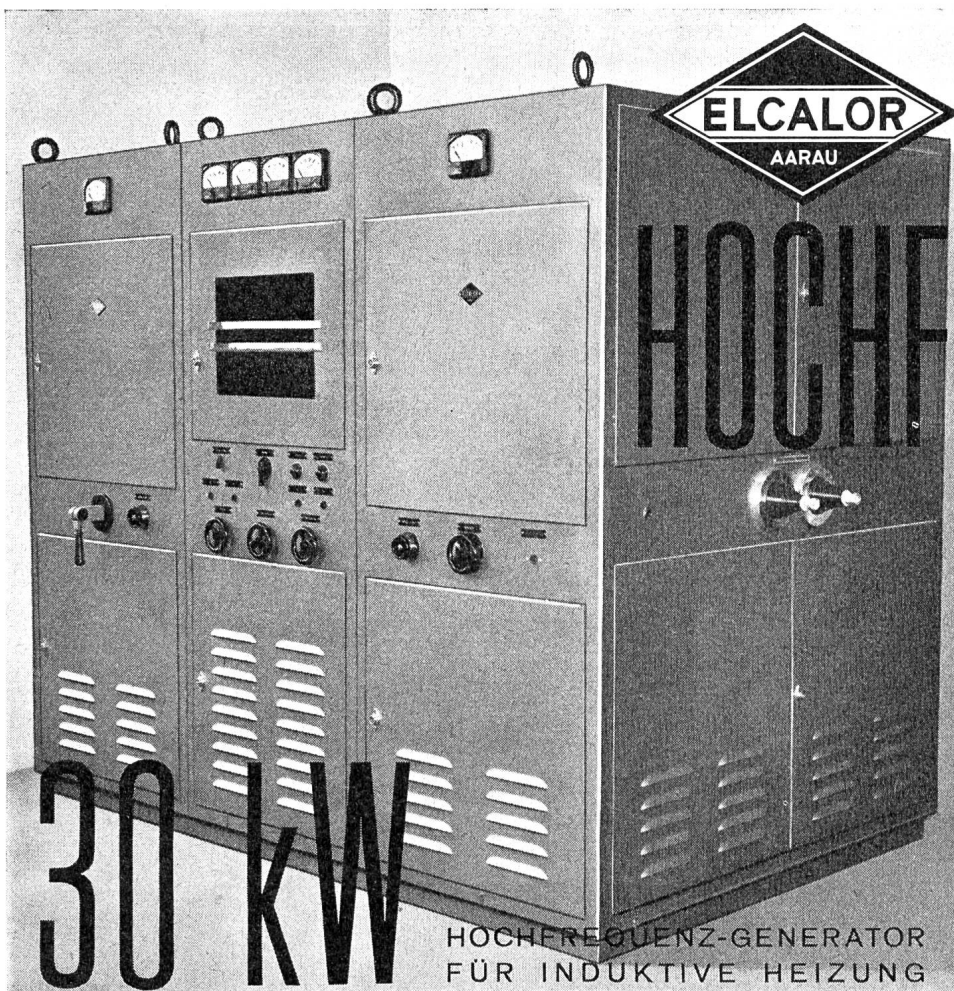


ein seit vielen Jahren
bewährtes Produkt, mit welchem
im **Kraftwerk- und Stollenbau** die schwierigsten
Abdichtungsprobleme erfolgreich gelöst werden.

Fabrik für chemische Baustoffe

KASPAR WINKLER & CO. ZÜRICH 48

Telephon (051) 52 53 43



ELCALOR

AARAU

HOCHFREQUENZ

GENERATOR

dient zum Schmelzen von Metall und zum Härten von Getriebeteilen.

Wir bauen auch

DIELEKTRISCHE TYPEN

für die Wärmebehandlung von Bakelit, Plastic und anderen Nichtleitern.

ELCALOR AG, AARAU · TEL. 064/2 36 91

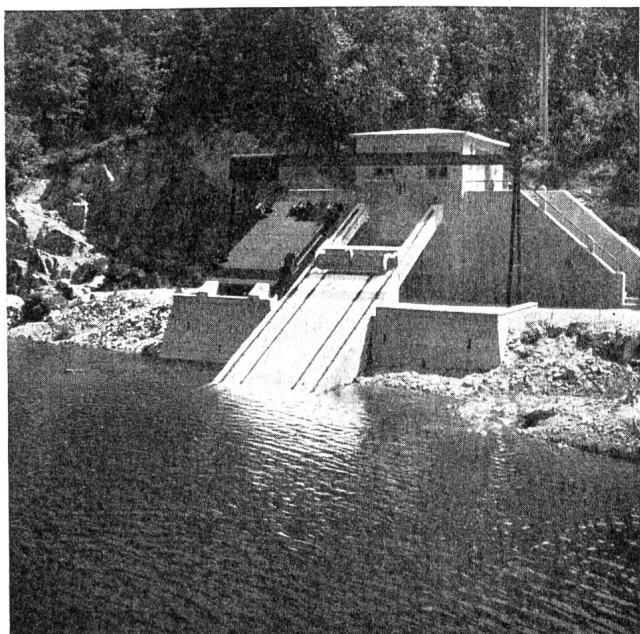
30 kW

HOCHFREQUENZ-GENERATOR
FÜR INDUKTIVE HEIZUNG

Maschinenfabrik

JONNERET FILS AINÉ

Genf



RECHENREINIGUNGS- MASCHINEN

Wasserfassung eines Stausees

Wasser- und Energiewirtschaft

Cours d'eau et énergie

Schweizerische Monatsschrift für Wasserrecht, Wasserbau, Wasserkraftnutzung, Energiewirtschaft und Binnenschifffahrt. Beilage: Rhone-Rhein.

Revue mensuelle suisse traitant de la législation relative aux cours d'eau, des constructions hydrauliques, de la production et de la distribution d'énergie, de la navigation fluviale. En supplément régulier: Rhône-Rhin.

Offizielles Organ des Schweiz. Wasserwirtschaftsverbandes und seiner Gruppen: Reußverband, Associazione Ticinese di Economia delle Acque, Verband Aare-Rheinwerke, Linth-Limmatverband, Rheinverband, Aargauischer Wasserwirtschaftsverband; des Rhone-Rheinschifffahrtsverbandes, der Commission Centrale pour la navigation du Rhin.

Organe officiel de l'Association suisse pour l'aménagement des eaux et des groupes: Association du Reuss, Association tessinoise pour l'aménagement des eaux, Association des usines de l'Aar et du Rhin, Association du Linth-Limmat, Association du Rhin, Association Argovienne pour l'aménagement des eaux; de l'Association Suisse pour la navigation du Rhône au Rhin, de la Commission Centrale pour la navigation du Rhin.

Redaktion: G. A. Töndury, dipl. Ing., Sekretär des Schweizerischen Wasserwirtschaftsverbandes, St. Peterstraße 10, Zürich 1.

Telephon (051) 23 31 11.

Telegramm-Adresse: Wasserverband Zürich.

Verlag, Administration und alleinige Inseraten-Annahme: Guggenbühl & Huber Verlag, Hirschengraben 20, Zürich 1

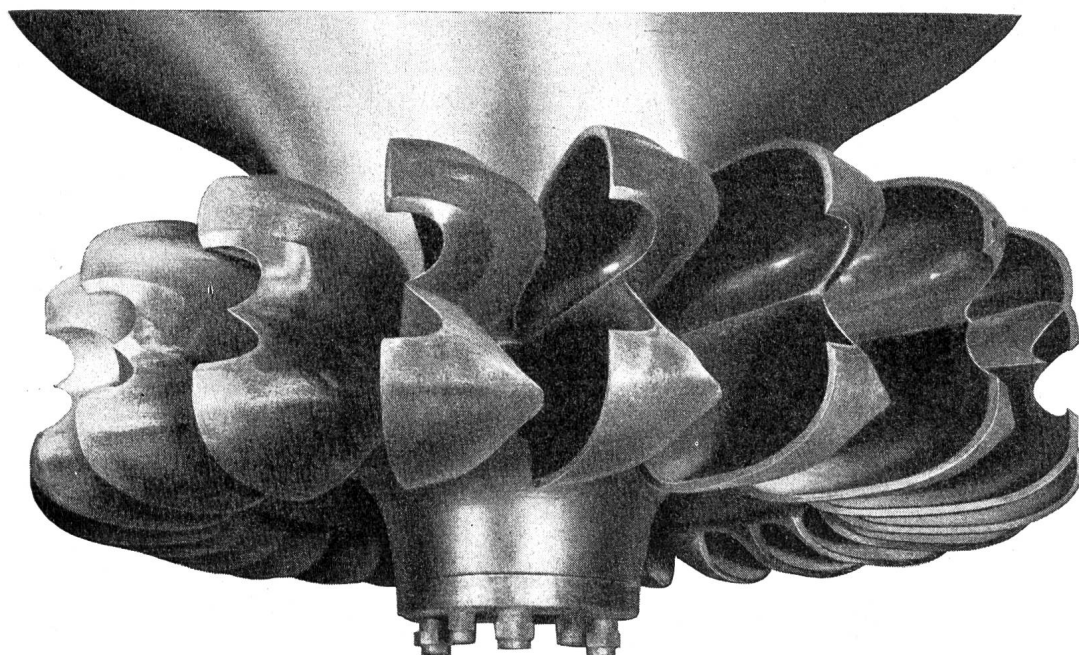
Telephon (051) 32 34 31, Postcheck-Adresse: «Wasser- und Energiewirtschaft», Nr. VIII 8092 Zürich.

Abonnement: 12 Monate Fr. 22.50, 6 Monate Fr. 12.—, für das Ausland Fr. 3.— Portozuschlag. Einzelpreis des vorliegenden Heftes Fr. 3.50 zuzüglich Porto.

Druck - Impression: City-Druck AG, Zürich 1.

Juni-Juli 1951 - 43. Jahrgang / Juin-Juillet 1951 - 43^e année

Inhalt - Sommaire: Die Speicherseen der Ostalpen — Eine neue Hochwasserformel für den Alpenraum — Zum Rücktritt von Dr. A. Härry — Mitteilungen aus den Verbänden — Energiewirtschaft — Niederschlag und Temperatur März und April 1951 — Kohlen- und Ölpreise für Industrie per 1. Juni 1951 — *Rhone-Rhein / Rhône-Rhin: L'aménagement du Rhône en France et la navigation* — Le tourisme sur le Rhône — Echos des Sections.



ESCHER WYSS

ALLE TURBOMASCHINEN

Wasserturbinen
Dampfturbinen
Gasturbinen mit geschlossenem Kreislauf
Turbopumpen
Turbokompressoren
Eindampfanlagen

Kältemaschinen
Wärmepumpen
Industrie-Zentrifugen
Zementmaschinen
Dampfkessel und Apparate
ESCHER WYSS AG. ZÜRICH

SULZER



SPEICHERPUMPEN

bis zu den größten Leistungen

Einbau der Welle von 420 mm
Durchmesser und 5350 mm
Länge in eine fünfstufige
Hochdruckspeicherpumpe
von rund 21 000 PS in den
Werkstätten