

Zeitschrift: Wasser- und Energiewirtschaft = Cours d'eau et énergie
Herausgeber: Schweizerischer Wasserwirtschaftsverband
Band: 43 (1951)
Heft: 4-5

Werbung

Nutzungsbedingungen

Die ETH-Bibliothek ist die Anbieterin der digitalisierten Zeitschriften auf E-Periodica. Sie besitzt keine Urheberrechte an den Zeitschriften und ist nicht verantwortlich für deren Inhalte. Die Rechte liegen in der Regel bei den Herausgebern beziehungsweise den externen Rechteinhabern. Das Veröffentlichen von Bildern in Print- und Online-Publikationen sowie auf Social Media-Kanälen oder Webseiten ist nur mit vorheriger Genehmigung der Rechteinhaber erlaubt. [Mehr erfahren](#)

Conditions d'utilisation

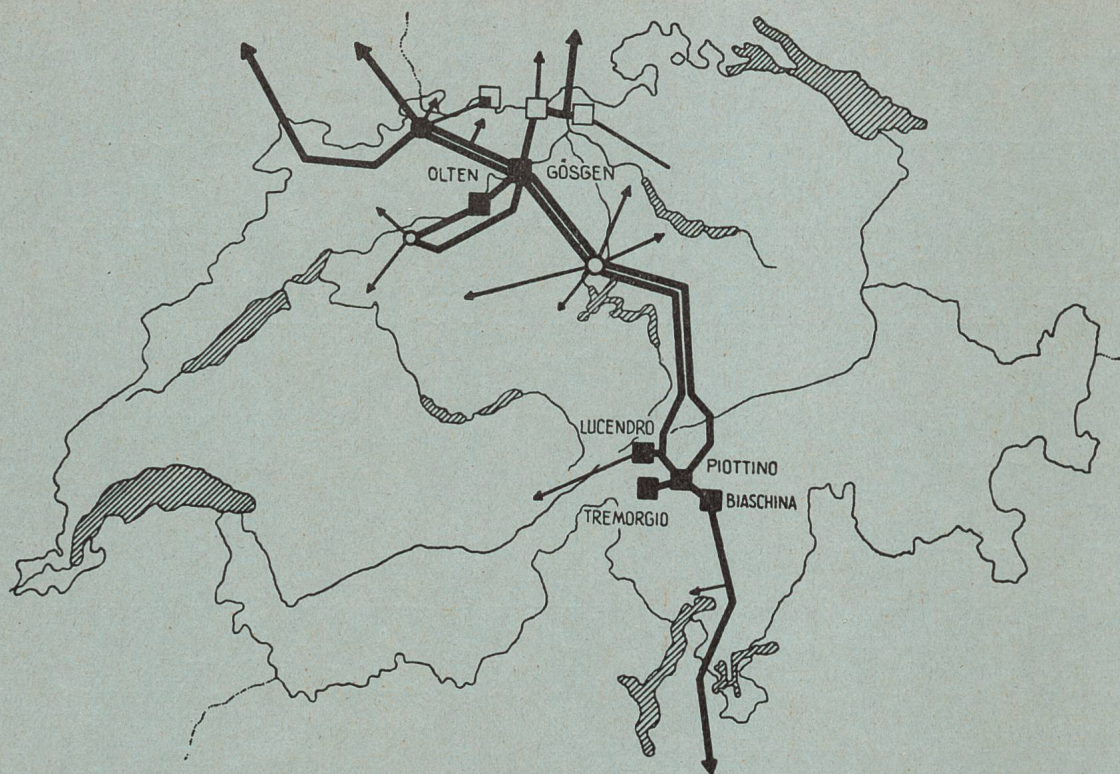
L'ETH Library est le fournisseur des revues numérisées. Elle ne détient aucun droit d'auteur sur les revues et n'est pas responsable de leur contenu. En règle générale, les droits sont détenus par les éditeurs ou les détenteurs de droits externes. La reproduction d'images dans des publications imprimées ou en ligne ainsi que sur des canaux de médias sociaux ou des sites web n'est autorisée qu'avec l'accord préalable des détenteurs des droits. [En savoir plus](#)

Terms of use

The ETH Library is the provider of the digitised journals. It does not own any copyrights to the journals and is not responsible for their content. The rights usually lie with the publishers or the external rights holders. Publishing images in print and online publications, as well as on social media channels or websites, is only permitted with the prior consent of the rights holders. [Find out more](#)

Download PDF: 19.02.2026

ETH-Bibliothek Zürich, E-Periodica, <https://www.e-periodica.ch>



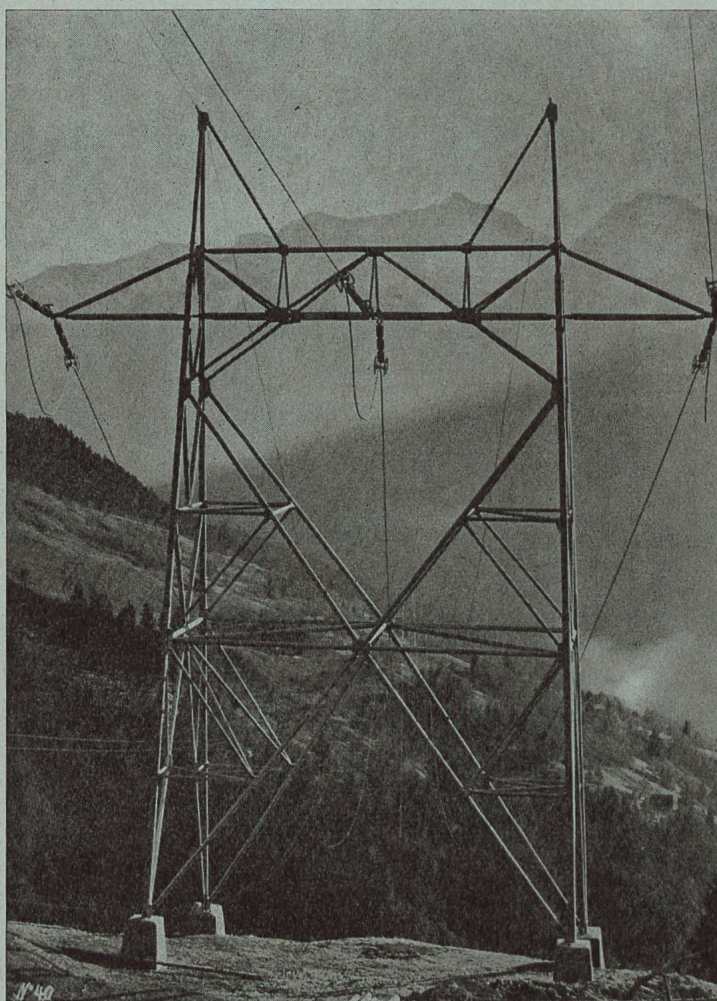
Hochspannungsnetz der Atel mit Verbindungsleitungen nach Frankreich, Italien und Deutschland

ATEL

AARE-TESSIN
AKTIENGESELLSCHAFT FÜR ELEKTRIZITÄT
OLTEN

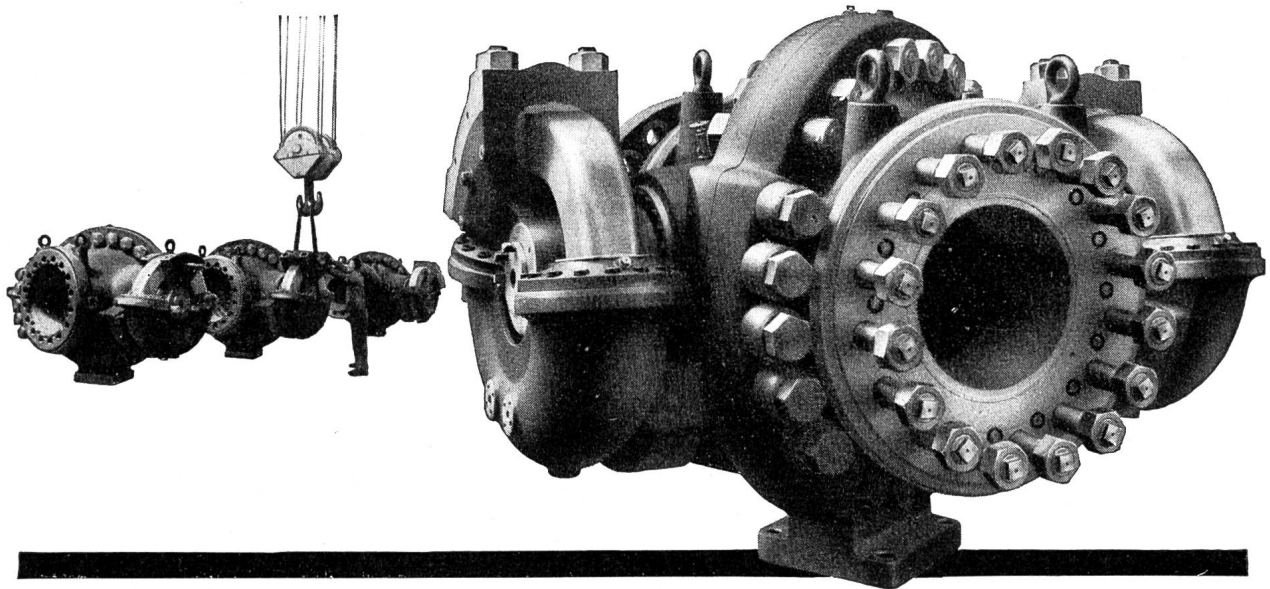
**Erzeugung
Uebertragung und
Verteilung
elektrischer Energie**

Energieumsatz pro 1950/51
1,6 Milliarden kWh



Lukmanier Leitung

Photo Borelli



Drehschieber
mit hydraulischem Drehkolben-Antrieb
und Doppel-Abschluß. 600 mm Lichtweite,
150 at Betriebsdruck, 270 at Probedruck.
Baulänge 2600 mm,
Höhe 2100 mm, Breite 3000 mm

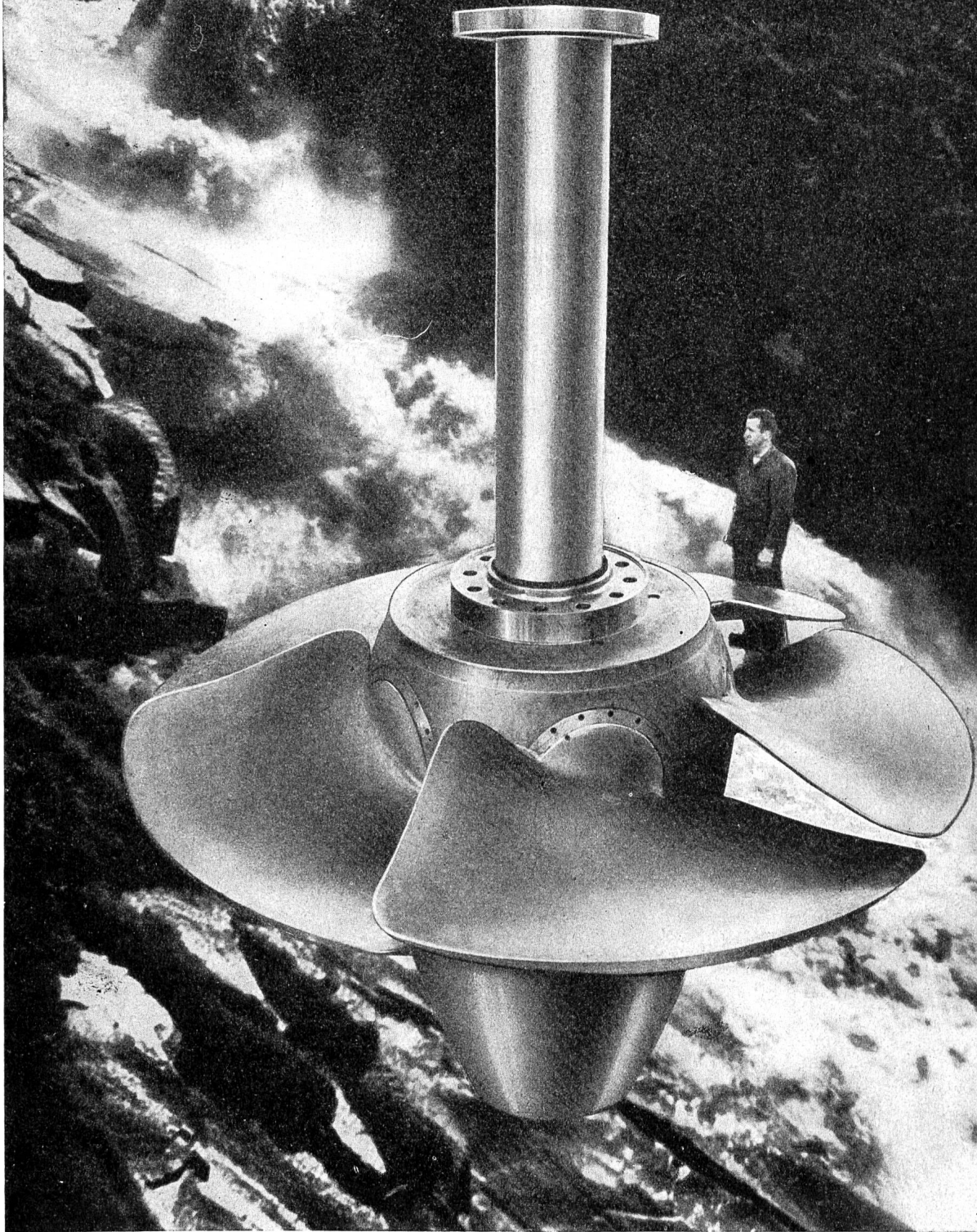
Erzeugnisse für Kraftwerke

*Komplette Wehranlagen ; Windwerke und Krane, Schützen,
Kanalschieber, Rechenreinigungsmaschinen, Abschlußorgane
für Hochdruckleitungen, Hochdruckarmaturen, Ringschieber,
Drehschieber mit hydraulischem Drehkolbenantrieb, Absperr-
organe für Not- und Grundablässe, Leitungsnetze für Öl- und
Kühlwasseranlagen ; Stand- und Luftseilbahnen für Personen-
und Materialtransporte ; Baumaschinen für den Stauwehrbau*

VON ROLL

Gesellschaft der Ludw. von Roll'schen Eisenwerke AG. Werke in
Gerlafingen, Klus, Olten, Rondez, Choindez, Bern

CHARMILLES



TURBINES HYDRAULIQUES

ATELIERS DES CHARMILLES S. A., GENÈVE



AUTOPHON AG

Ferngesteuerte Lautsprecher-Kommandoanlagen (Werkgruppe der KW0)

Kommandoanlagen für Krane und Tal-sperrenbau

Drahtlose Telephonanlagen für Kraftwerke und Zementseilbahnen

Drahtlose Kleingeräte für die Kontrolle der Übergangsleitungen

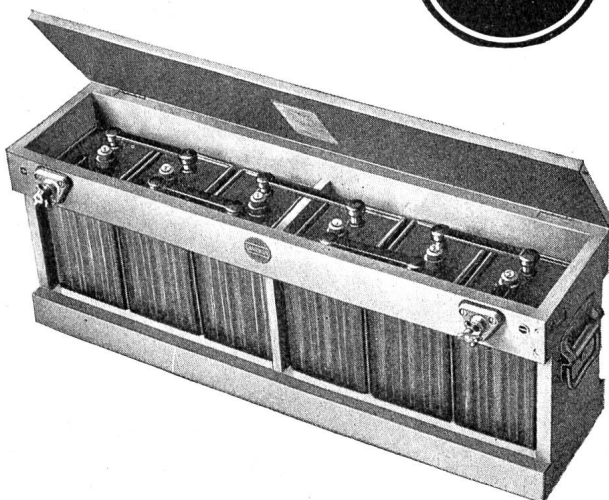
Gegensprechanlagen für Kommandoräume

Lautsprechanlagen für Kabelzug

SOLOTHURN

Techn. Büro Zürich Basel Bern

In **Gleichstromanlagen** haben sich unsere Batterien seit Jahrzehnten hervorragend bewährt. Wir fabrizieren Batterien für alle Anwendungsgebiete und beraten Sie gerne.

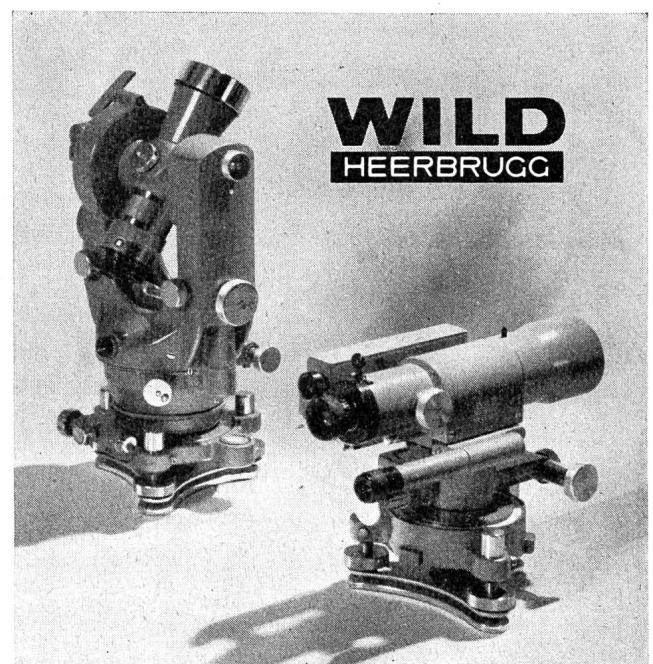


Accumulatoren-Fabrik Oerlikon

Lausanne
(021) 26 26 61

Zürich-Oerlikon
(051) 46 84 20

Genf
(022) 4 99 42



Moderne Vermessungsinstrumente von hoher Präzision

Stabil gebaut und handlich
Ausführliche Beschreibungen gerne kostenlos

Verkaufs-AG H. Wild's geodät. Instrumente, Heerbrugg
Fabriken für Optik und Feinmechanik - Telephon (071) 7 24 33

Moderne Schalttafelinstrumente



in runden, quadratischen und Flachprofilgehäusen

Voltmeter
Ampèremeter
Wattmeter
Frequenzmesser
Phasenmeter
Synchronskope
Spezialausführungen

Verlangen Sie unsere Liste 60

Trüb, Täuber & Co. AG
Zürich

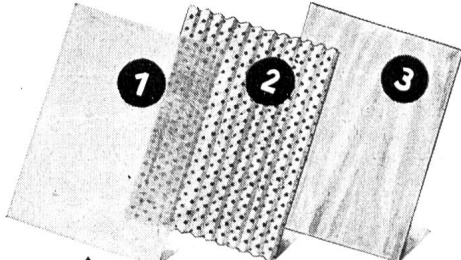
Fabrik elektrischer Meßinstrumente und wissenschaftlicher Apparate



Stahl-, Aluminium- und Aldrey-Seile
für Freileitungen

ferner Litzenseile in sämtlichen Konstruktionen
«DEFAG-SPEZIAL» (+ Pat. angem.)
«DEFAG-LAY»

DRAHTSEILFABRIK E. FATZER A.G.
ROMANSHORN
Tel. (071) 6 32 32



Die neue 3-fach Isolation

behindert die Schlamm- und Kurzschlußbildung und verlängert die Lebensdauer der Batterie

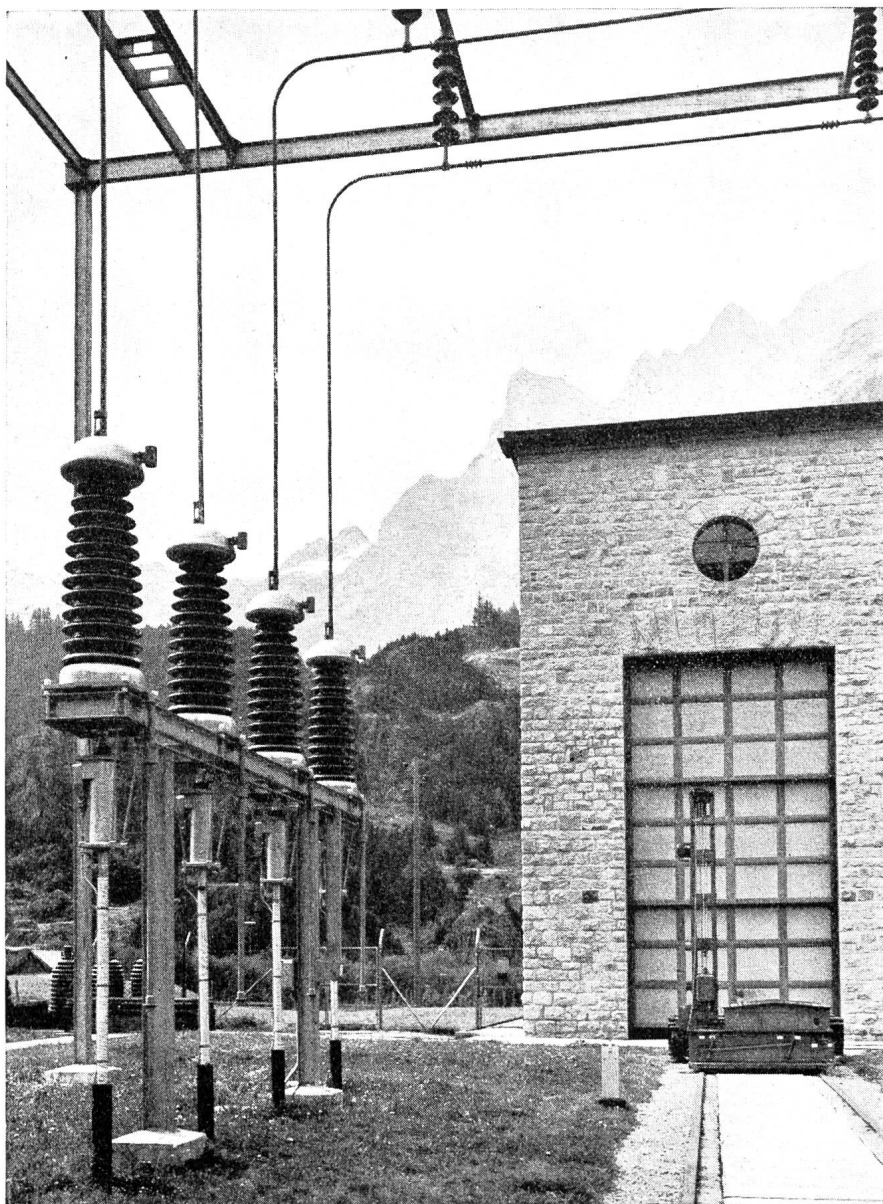
ELECTRONA *die Batterie mit der längeren Lebensdauer!*

Wir fabrizieren Accumulatoren für alle Verwendungszwecke

ELECTRONA A.G.
Accumulatorenfabrik
BOUDRY / NEUENBURG
TELEPHON 6 42 46

150 kV-Öelkabel

in der Freiluftstation
Innertkirchen der KWO,
geliefert durch die



KABELWERKE BRUGG AG

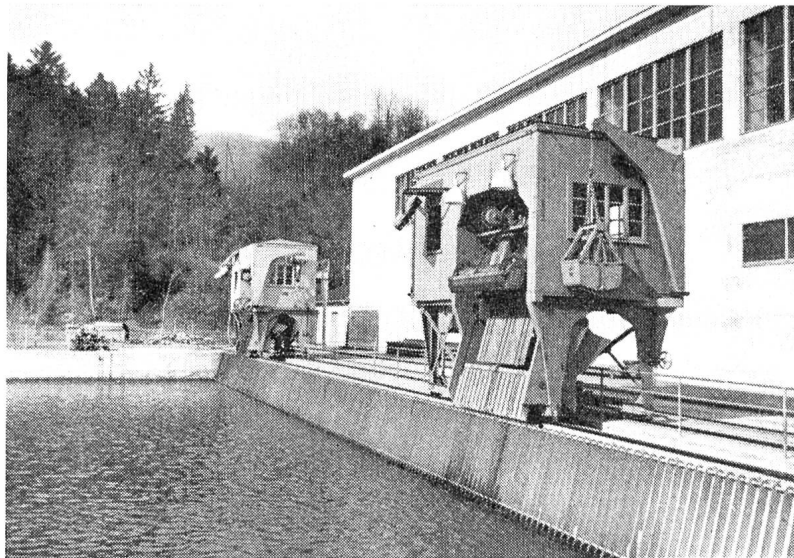
ARBED-BELVAL
SPUNDWANDEISEN

auch in der Schweiz erprobt bewährt bevorzugt

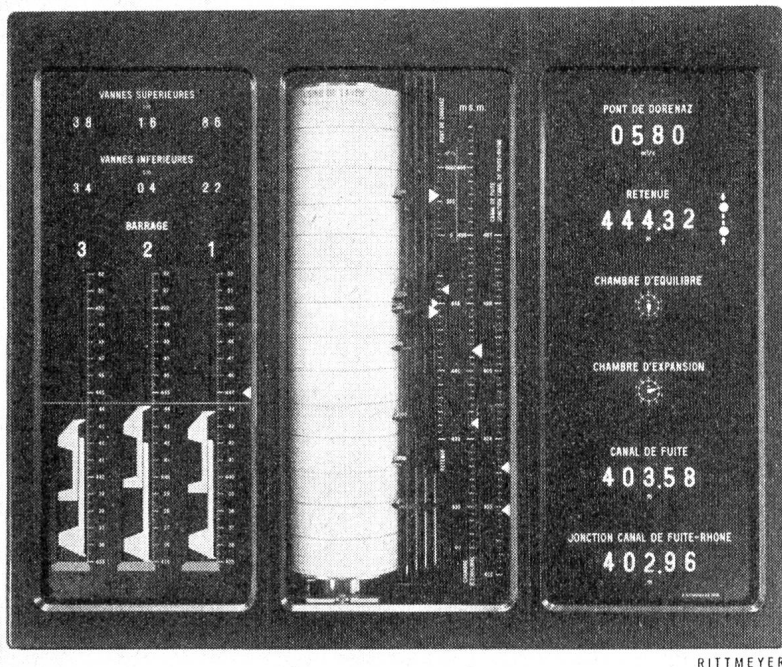


Columeta A.G. Basel Telephon (061) 439 77

Maschinenfabrik
JONNERET FILS AÎNÉ, GENÈVE



Spezialität:
 RECHENREINIGUNGS-MASCHINEN



Im Kraftwerk Lavey:

Kombinierter Fernmelder

zeigt und registriert:

- Zuflußmenge
- Stauspiegel am Wehr
- Höhenlage des Regulierbereiches
- 2 Spiegel im Wasserschloß
- 2 Spiegel im Unterwasser

zeigt:

- Tendenz des Stauspiegels
- Stellung der 6 Wehrschützen

betätigt:

- 2 Alarmeinrichtungen

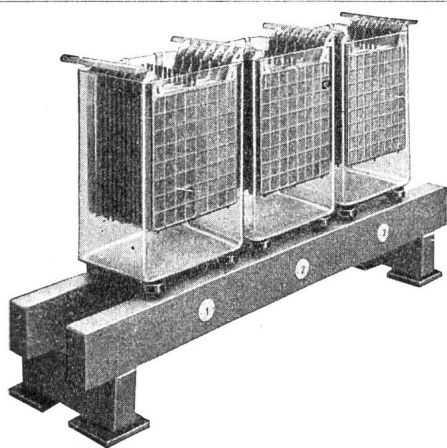
FRANZ RITTMEYER AG. ZUG

Hochwertige Schmiermittel

für alle am Maschinenpark in Kraftwerken vorkommenden Reibungsstellen

ASEOL

ADOLF SCHMIDS ERBEN AKTIENGESELLSCHAFT BERN, Tel. (031) 2 78 44



Blei- und Stahl-Akkumulatoren

für

Bahnwagenbeleuchtung
Zugschlußlaternen
Schienentraktoren
Elektrotraktion
Notstromgruppen
Kraftwerke

Telephonzentralen
Fernschalterantriebe
Signalanlagen
Starterbatterien
Elektrische Schienen-
und Straßenfahrzeuge

Leclanché S.A. Yverdon Abt. Akkumulatoren
Tel. (024) 2 27 91

Société anonyme

L'ÉNERGIE DE L'OUEST SUISSE EOS

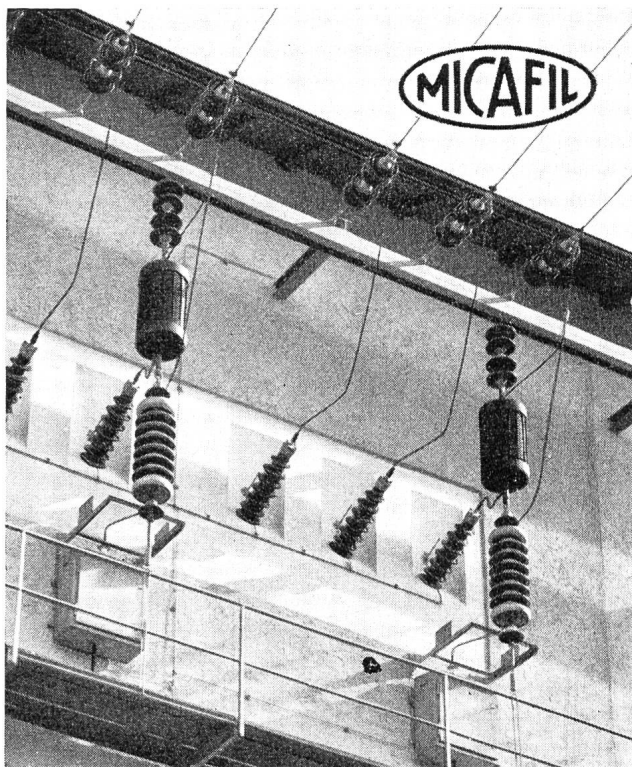
Lausanne



Production et transport d'énergie électrique

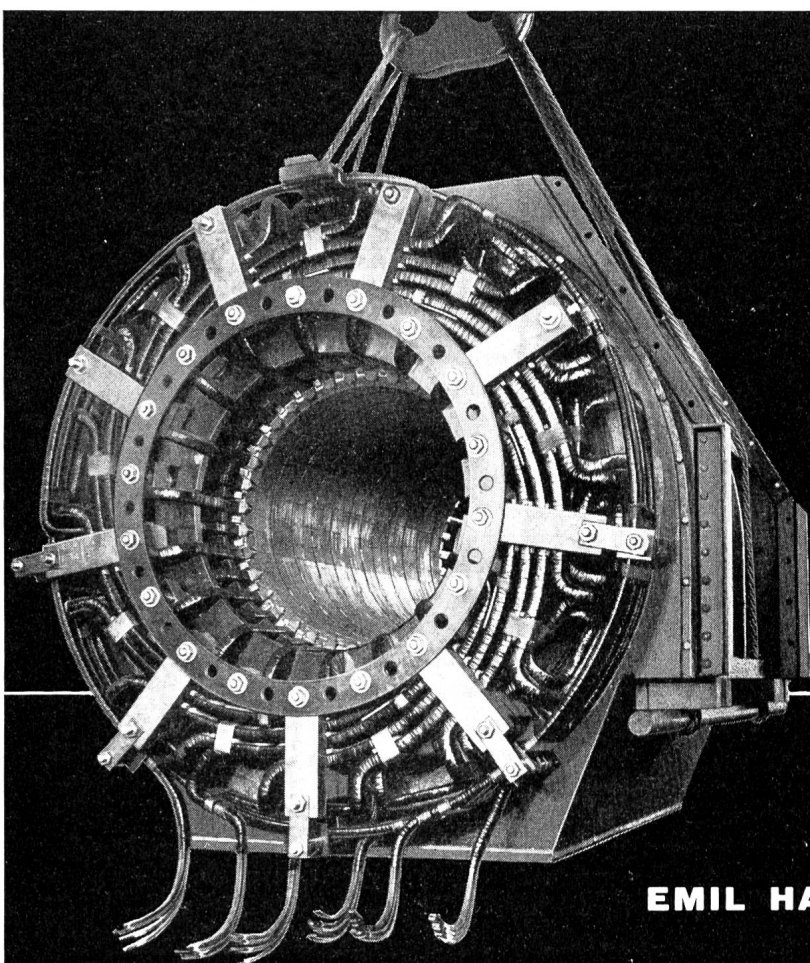
Usines hydroélectriques à Chandoline-Sion (Dixence), Champsec-Bagnes, Fully, Martigny-Bourg.

Réseau d'interconnexion 130 KV de la Suisse romande



WANDDURCHFÜHRUNGEN
und
KOPPLUNGSKONDENSATOREN

MICAFIL AG
ZÜRICH-ALTSTETTEN

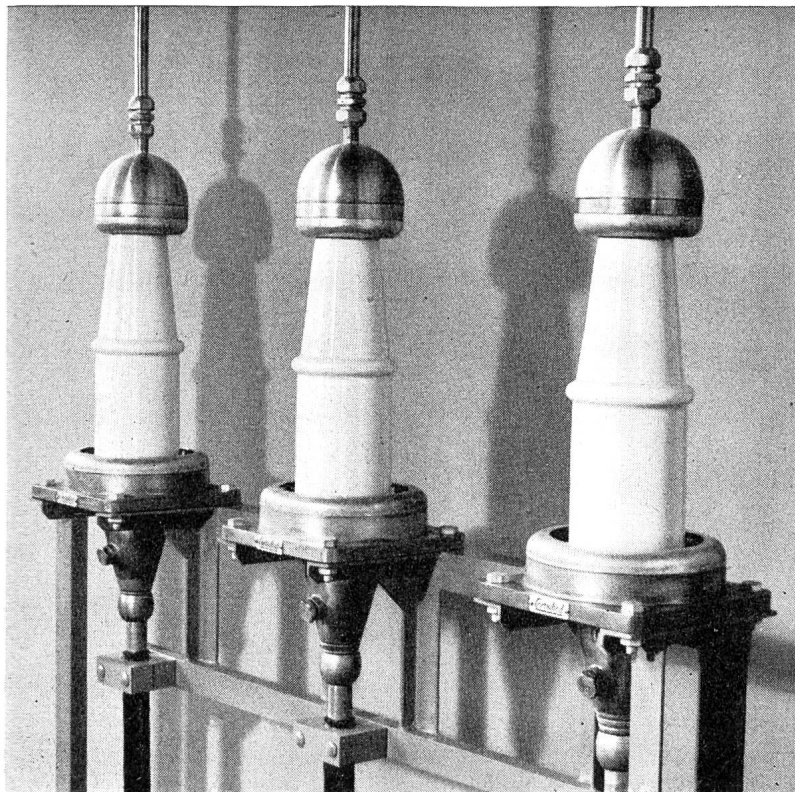


HAEFELY

Wir haben bis heute mehr als 4 000 000 kVA
Maschinenleistung um- oder neugewickelt.

Neuwicklung des Stators zu Turbo-
Generator AEG 5 000 kVA, 5250 Volt,
3 000 T/min., 50 Hz.

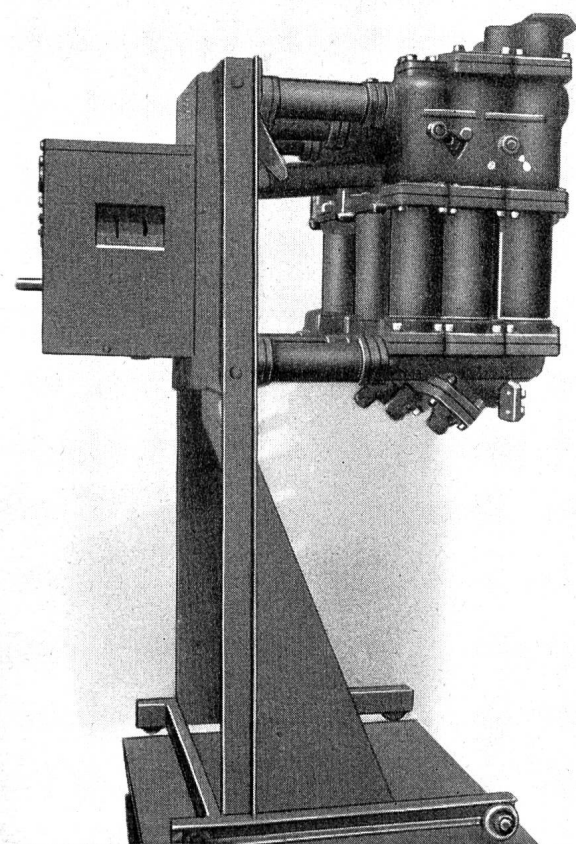
EMIL HAEFELY & CIE. A. G. BASEL



Câbles Cortaillod



Câbles à isolation
papier, sous gaine
de plomb



Das ist

der neue Sprecher & Schuh

Oelstrahlschalter

Typ HP 6/4e

für Innenraum

Nennspannung 10 kV

Nennstrom 1500 A

Nennausschaltstrom 30 000 A bei 10 kV

Verlangen Sie unsere Prospekte

S&S

Sprecher & Schuh AG. Aarau



**BROWN
BOVERI**

Neue Kraftwerke an der Aare und am Doubs

Für das im Bau begriffene Aare-Kraftwerk Wildegg-Brugg der Nordostschweizerischen Kraftwerke AG, Baden, haben wir die beiden vertikalachsigen Dreiphasengeneratoren von je 30 000 kVA, 115 U/min, in Arbeit, dazu die gesamte Schutzeinrichtung u. die Meßwandler für die 150-kV-Anlage. Für das Doubskraftwerk Chatelôt der Société Forces Motrices du Chatelôt liefern wir die beiden horizontalachsigen Dreiphasengeneratoren von je 20 400 kVA, 500 U/min.



72 862 - VI



Geschweißtes Statorgehäuse
eines 44 000 kVA Dreiphasen-
generators.

**AKTIENGESELLSCHAFT
BROWN, BOVERI & CIE.
BADEN**

Wasser- und Energiewirtschaft

Cours d'eau et énergie

Schweizerische Monatsschrift für Wasserrecht, Wasserbau, Wasserkraftnutzung, Energiewirtschaft und Binnenschifffahrt. Beilage: Rhone-Rhein.

Revue mensuelle suisse traitant de la législation relative aux cours d'eau, des constructions hydrauliques, de la production et de la distribution d'énergie, de la navigation fluviale. En supplément régulier: Rhône-Rhin.

Offizielles Organ des Schweiz. Wasserwirtschaftsverbandes und seiner Gruppen: Reußverband, Associazione Ticinese di Economia delle Acque, Verband Aare-Rheinwerke, Linth-Limmatverband, Rheinverband, Aargauischer Wasserwirtschaftsverband; des Rhone-Rheinschifffahrtsverbandes, der Commission Centrale pour la navigation du Rhin.

Organe officiel de l'Association suisse pour l'aménagement des eaux et des groupes: Association du Reuss, Association tessinoise pour l'aménagement des eaux, Association des usines de l'Aar et du Rhin, Association du Linth-Limmat, Association du Rhin, Association Argovienne pour l'aménagement des eaux; de l'Association Suisse pour la navigation du Rhône au Rhin, de la Commission Centrale pour la navigation du Rhin.

Redaktion: G. A. Töndury, dipl. Ing., Sekretär des Schweizerischen Wasserwirtschaftsverbandes, St. Peterstraße 10, Zürich 1.

Telephon (051) 23 31 11.

Telegramm-Adresse: Wasserverband Zürich.

Verlag, Administration und alleinige Inseraten-Annahme: Guggenbühl & Huber Verlag, Hirschengraben 20, Zürich 1

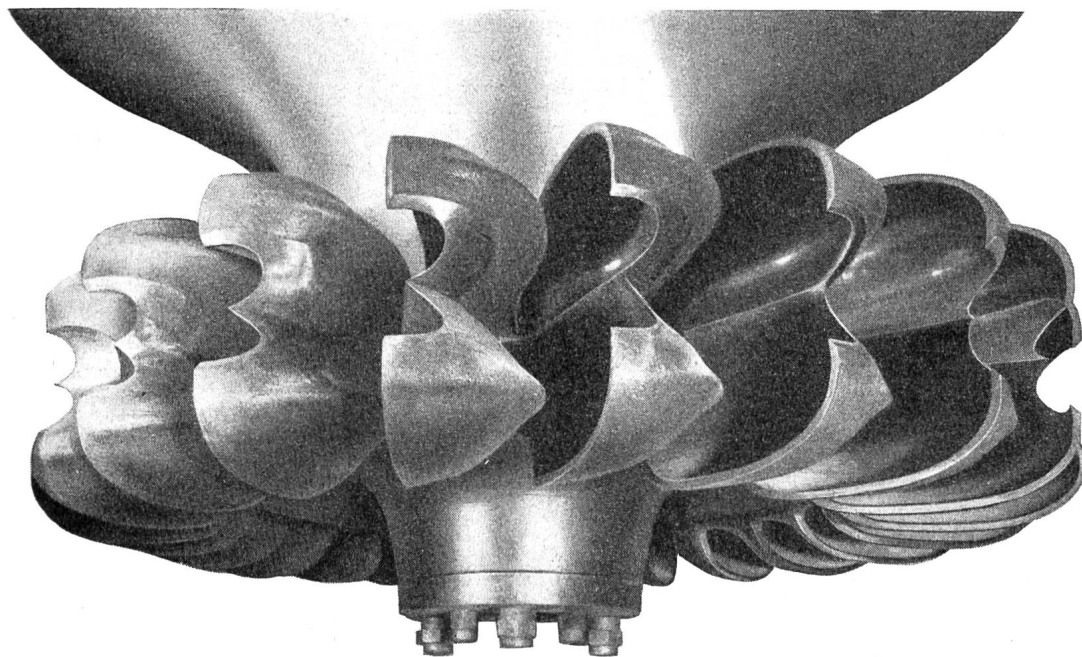
Telephon (051) 32 34 31, Postcheck-Adresse: «Wasser- und Energiewirtschaft», Nr. VIII 8092 Zürich.

Abonnement: 12 Monate Fr. 22.50, 6 Monate Fr. 12.—, für das Ausland Fr. 3.— Portozuschlag. Einzelpreis des vorliegenden Heftes Fr. 3.50 zuzüglich Porto.

Druck - Impression: City-Druck AG, Zürich 1.

April-Mai 1951 - 43. Jahrgang / Avril-Mai 1951 - 43^e année

Inhalt - Sommaire: Einladung zur Hauptversammlung Schweiz. Wasserwirtschaftsverband — Zum Redaktionswechsel — Châtelot, ein neues Grenzkraftwerk an der französisch-schweizerischen Grenze — Kraftwerk Wildegg-Brugg — Messung der mit Rechenreinigungsmaschinen bei Wasserkraftwerken geförderten Geschwemmungsmengen — Le rôle du consommateur dans l'établissement des tarifs de l'énergie électrique — Mitteilungen aus den Verbänden — Wasser- und Elektrizitätsrecht, Wasserkraftnutzung, Binnenschifffahrt — Wasserbau, Flußkorrektur, Seeregulierung, Gewässerkunde, Melioration — Gewässerschutz, Wasserversorgung, Grundwasser, Fischerei — Geschäftliche Mitteilungen, Literatur, Verschiedenes — Niederschlag und Temperatur Januar und Februar 1951 — Kohlen- und Ölpreise für Industrie per 1. April/1. Mai 1951.



ESCHER WYSS

ALLE TURBOMASCHINEN

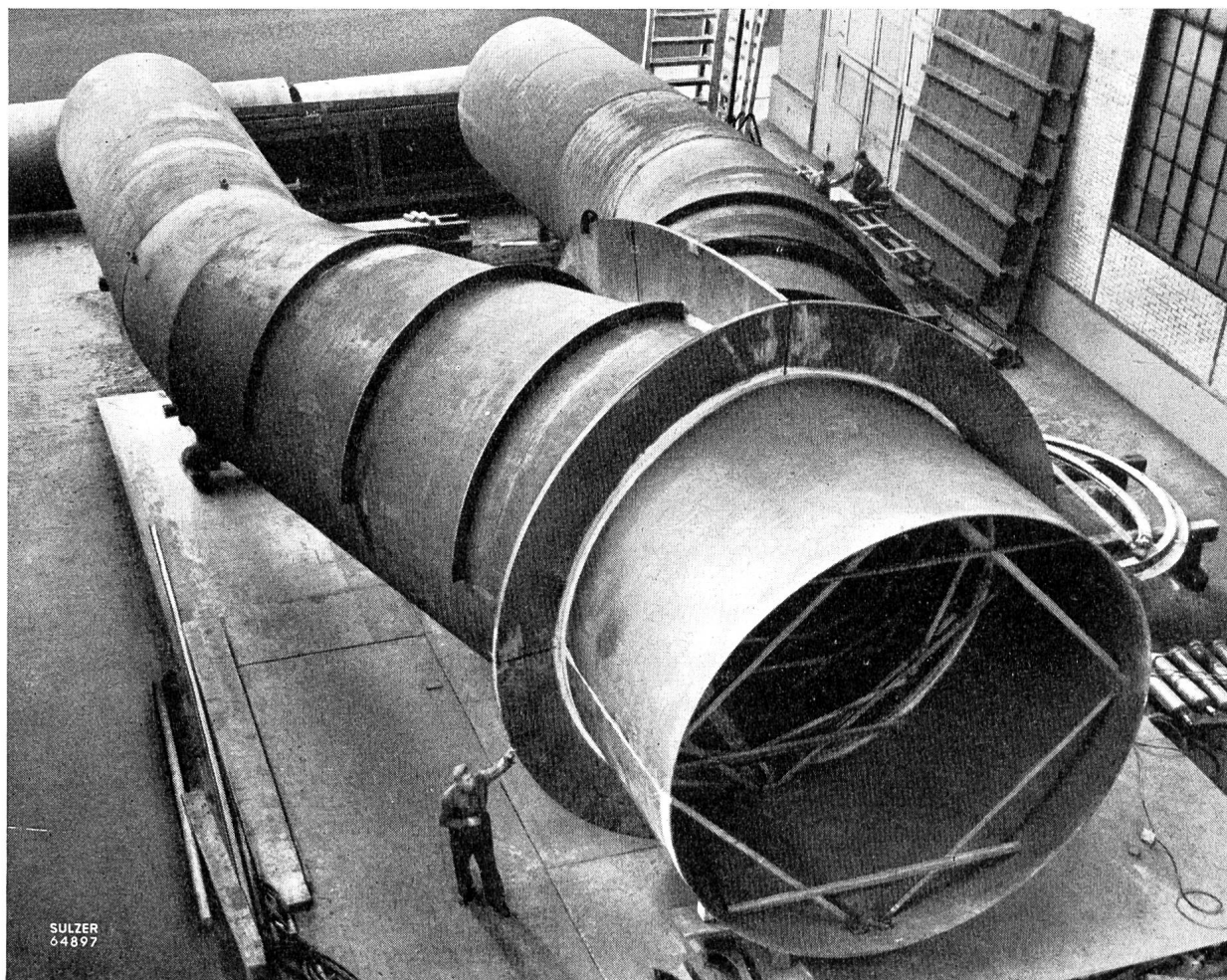
Wasserturbinen
Dampfturbinen
Gasturbinen mit geschlossenem Kreislauf
Turbopumpen
Turbokompressoren
Eindampfanlagen

Kältemaschinen
Wärmepumpen
Industrie-Zentrifugen
Zementmaschinen
Dampfkessel und Apparate
ESCHER WYSS AG. ZÜRICH

SULZER

DRUCKLEITUNGEN

für Wasserkraftanlagen



Panzerungs-Hosenrohr mit Verstärkungskragen System Sulzer für ein hydraulisches Kraftwerk.
Rohrdurchmesser 4500 / 2 x 2950 mm i. W. Betriebsdruck 6.0 at.

Herstellung und Montage von Druckleitungsanlagen für hydraulische Kraftwerke einschließlich :

Verteilleitungen nach besonderen Herstellungsmethoden und erprobten eigenen Konstruktionen · Abzweigrohre mit Verstärkungskragen · Stollen- und Ringleitungen · Druckschacht-Panzerungen · Wasserschloß-Auskleidungen

GEBRÜDER SULZER, AKTIENGESELLSCHAFT, WINTERTHUR (SCHWEIZ)