

**Zeitschrift:** Wasser- und Energiewirtschaft = Cours d'eau et énergie  
**Herausgeber:** Schweizerischer Wasserwirtschaftsverband  
**Band:** 43 (1951)  
**Heft:** 3

## **Werbung**

### **Nutzungsbedingungen**

Die ETH-Bibliothek ist die Anbieterin der digitalisierten Zeitschriften auf E-Periodica. Sie besitzt keine Urheberrechte an den Zeitschriften und ist nicht verantwortlich für deren Inhalte. Die Rechte liegen in der Regel bei den Herausgebern beziehungsweise den externen Rechteinhabern. Das Veröffentlichen von Bildern in Print- und Online-Publikationen sowie auf Social Media-Kanälen oder Webseiten ist nur mit vorheriger Genehmigung der Rechteinhaber erlaubt. [Mehr erfahren](#)

### **Conditions d'utilisation**

L'ETH Library est le fournisseur des revues numérisées. Elle ne détient aucun droit d'auteur sur les revues et n'est pas responsable de leur contenu. En règle générale, les droits sont détenus par les éditeurs ou les détenteurs de droits externes. La reproduction d'images dans des publications imprimées ou en ligne ainsi que sur des canaux de médias sociaux ou des sites web n'est autorisée qu'avec l'accord préalable des détenteurs des droits. [En savoir plus](#)

### **Terms of use**

The ETH Library is the provider of the digitised journals. It does not own any copyrights to the journals and is not responsible for their content. The rights usually lie with the publishers or the external rights holders. Publishing images in print and online publications, as well as on social media channels or websites, is only permitted with the prior consent of the rights holders. [Find out more](#)

**Download PDF:** 19.02.2026

**ETH-Bibliothek Zürich, E-Periodica, <https://www.e-periodica.ch>**

# SCHWEIZERISCHER BANKVEREIN

SOCIÉTÉ DE BANQUE SUISSE

SOCIETÀ DI BANCA SVIZZERA

SWISS BANK CORPORATION

Basel, Zürich, Genève, St. Gallen, Lausanne, La Chaux-de-Fonds, Neuchâtel, Schaffhausen, Biel

Chiasso, Herisau, Le Locle, Nyon, Zofingen

Aigle, Bischofszell, Morges, Rorschach

London, New York

**Aktienkapital und Reserven: Fr. 205 000 000**

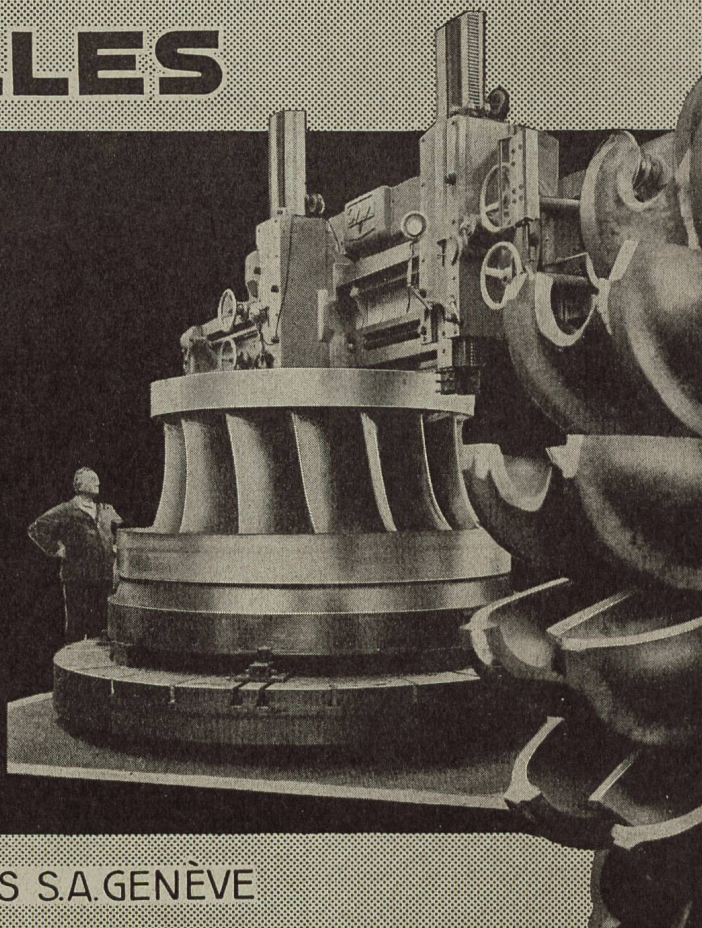


Der **Schweizerische Bankverein** pflegt enge Beziehungen zu allen Zweigen der Wirtschaft, insbesondere auch zur Elektroindustrie und Energiewirtschaft. Industrie, Handel, Gewerbe und Privatpersonen bedienen sich für ihre Bankgeschäfte mit Vorteil seiner modernen, bewährten Organisation

## CHARMILLES

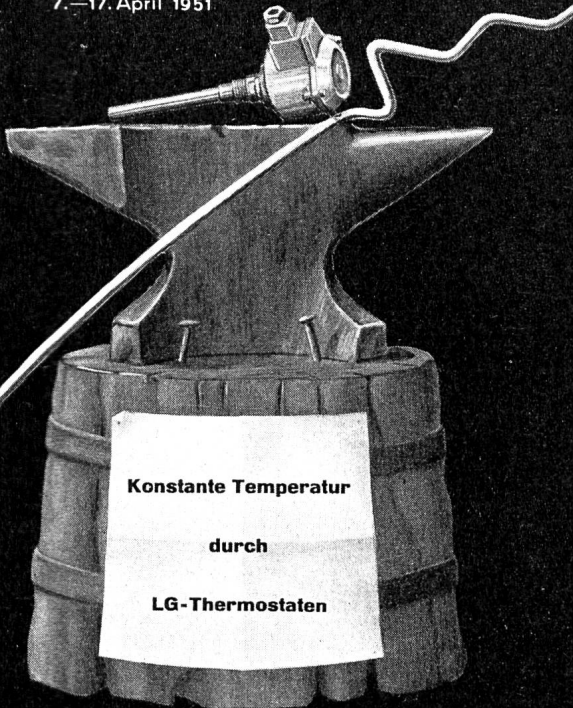
**TURBINES  
HYDRAULIQUES**  
POUR TOUTES CHUTES  
ET TOUS DÉBITS

UN EXEMPLE:  
2 TURBINES FRANCIS  
PUISSANCE UNITAIRE  
**153 000 ch**



ATELIERS DES CHARMILLES S.A. GENÈVE

LANDIS & GYR AG. ZUG In 2599  
 an der Schweizer Mustermesse Basel  
 7.—17. April 1951



Konstante Temperatur  
 durch  
 LG-Thermostaten

Halle V Stand 1252



SCHWEIZER  
 MUSTERMESSE  
 BASEL  
 7.—17. APRIL 1951

17 Industrie-Gruppen in 15 Hallen

Tageskarten à Fr. 2.50 (am 11. und 12. April ungültig)  
 Besondere Einkaufertage 11. und 12. April, Tageskarten à Fr. 5.—  
 Einfache Bahnbillette sind auch für die Rückfahrt gültig

**HAEFELY**

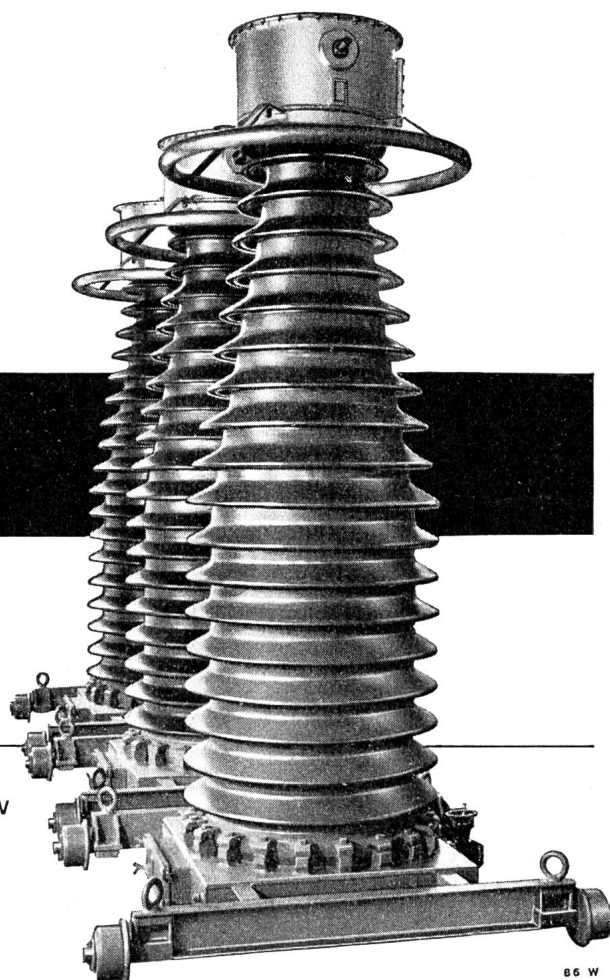
Schweizer Mustermesse 1951 - Halle V - Stand 1344

**MESSTRANSFORMATOREN**

Wir liefern Strom- und Spannungswandler für Spannungen bis 220 kV

3 Stützer-Stromwandler 220/530 kV

EMIL HAEFELY & Cie. AG., BASEL



## Moderne Schalttafelinstrumente



in runden, quadratischen und Flach-  
profilgehäusen

Voltmeter  
Ampèremeter  
Wattmeter  
Frequenzmesser  
Phasenmeter  
Synchronoskope  
Spezialausführungen

Verlangen Sie unsere Liste 60

MUBA / Halle V / Stand 1232

**Trüb, Täuber & Co. AG**  
**Zürich**

Fabrik elektrischer Meßinstrumente und wissenschaftlicher Apparate



... auch in Skandinavien, Afrika und  
Spanien meistern wir die schwierigsten  
Straßentransportprobleme!

**A. WELTI-FURRER AG**  
**ZÜRICH**

Seit Jahrzehnten **die** Spezialisten für Schwer-  
transporte auf der Straße und in weglosem  
Gelände

Ein Großtransformator von 95 Tonnen wird in Kopenhagen  
auf unser Spezialfahrzeug umgeladen

# Wasser- und Energiewirtschaft

## Cours d'eau et énergie

Schweizerische Monatsschrift für Wasserrecht, Wasserbau, Wasserkraftnutzung, Energiewirtschaft und Binnenschifffahrt. Beilage: Rhone-Rhein.

Revue mensuelle suisse traitant de la législation relative aux cours d'eau, des constructions hydrauliques, de la production et de la distribution d'énergie, de la navigation fluviale. En supplément régulier: Rhône-Rhin.

Offizielles Organ des Schweiz. Wasserwirtschaftsverbandes und seiner Gruppen: Reußverband, Associazione Ticinese di Economia delle Acque, Verband Aare-Rheinwerke, Linth-Limmatverband, Rheinverband, Aargauischer Wasserwirtschaftsverband; des Rhone-Rheinschifffahrtsverbandes, der Commission Centrale pour la navigation du Rhin.

Organe officiel de l'Association suisse pour l'aménagement des eaux et des groupes: Association du Reuss, Association tessinoise pour l'aménagement des eaux, Association des usines de l'Aar et du Rhin, Association du Linth-Limmat, Association du Rhin, Association Argovienne pour l'aménagement des eaux; de l'Association Suisse pour la navigation du Rhône au Rhin, de la Commission Centrale pour la navigation du Rhin.

Redaktion: Dr. A. Härry, Ing., Sekretär des Schweizerischen Wasserwirtschaftsverbandes, St. Peterstraße 10, Zürich 1,

Telephon (051) 23 31 11.

Telegramm-Adresse: Wasserverband Zürich.

Verlag, Administration und alleinige Inseraten-Aannahme: Guggenbühl & Huber Verlag, Hirschengraben 20, Zürich 1

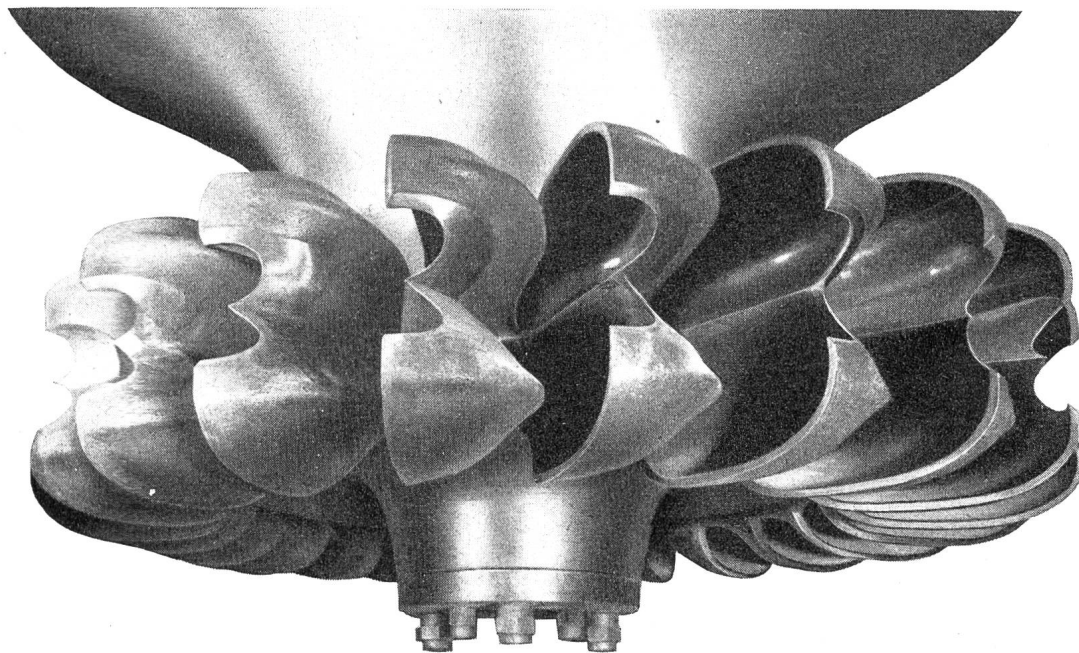
Telephon (051) 32 34 31, Postcheck-Adresse: «Wasser- und Energiewirtschaft», Nr. VIII 8092 Zürich.

Abonnement: 12 Monate Fr. 22.50, 6 Monate Fr. 12.—, für das Ausland Fr. 3.— Portozuschlag. Einzelpreis des vorliegenden Heftes Fr. 3.— zuzüglich Porto.

Druck - Impression: City-Druck AG, Zürich 1.

März 1951 - 43. Jahrgang / Mars 1951 - 43<sup>e</sup> année

**Inhalt - Sommaire:** Schweizer Mustermesse Basel 7.—17. April 1951, Mitteilungen aus der Industrie — Wasserkraftmaschinen und Pumpen im Außenhandel der Schweiz — Mitteilungen aus den Verbänden: Schweizerischer Wasserwirtschaftsverband — Linth-Limmatverband, Geschäftsbericht für die Jahre 1948, 1949 und 1950; Protokoll der Hauptversammlung vom 30. Jan. 1951 — Wasser- und Elektrizitätsrecht, Wasserkraftnutzung, Binnenschifffahrt — Wasserbau, Flußkorrektur, Seeregulierung, Gewässerkunde, Melioration — Energiewirtschaft — Anwendungen der Elektrizität — Geschäftliche Mitteilungen, Literatur, Verschiedenes — Kohlen- und Ölpreise für Industrie per 1. März 1951.

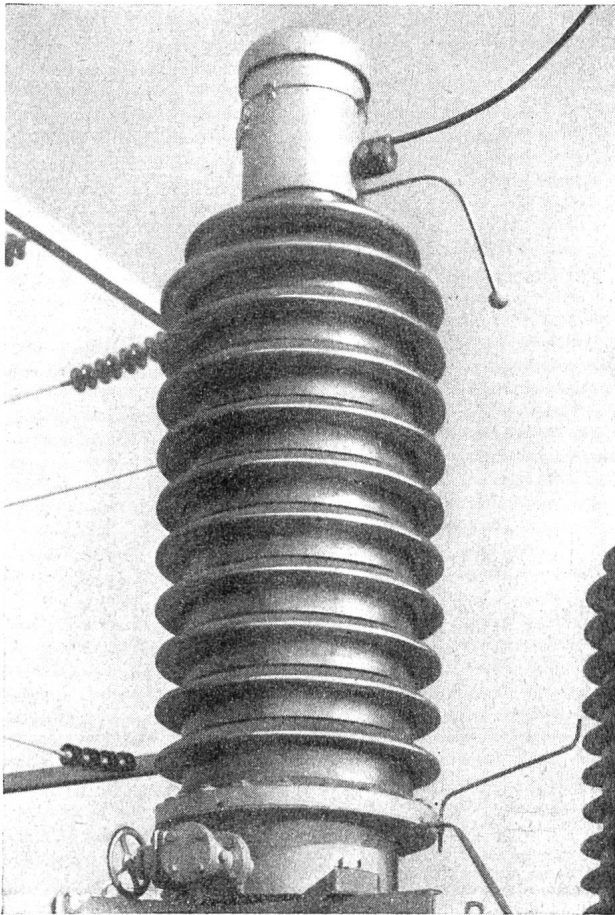


# ESCHER WYSS

#### ALLE TURBOMASCHINEN

Wasserturbinen  
Dampfturbinen  
Gasturbinen mit geschlossenem Kreislauf  
Turbopumpen  
Turbokompressoren  
Eindampfanlagen

Kältemaschinen  
Wärmepumpen  
Industrie-Zentrifugen  
Zementmaschinen  
Dampfkessel und Apparate  
ESCHER WYSS AG. ZÜRICH



## Embrit-Isolatoren

aus porzellanähnlichem Material mit hoher elektrischer und mechanischer Festigkeit für den

**Elektro-Apparatebau**

bewährt für:

**ölarne Schalter**

**Druckluftschnellschalter**

**Strom- und Spannungswandler**

**Durchführungen usw.**

**Technisches Steinzeug**

für die chemische Industrie

**Embrachit**

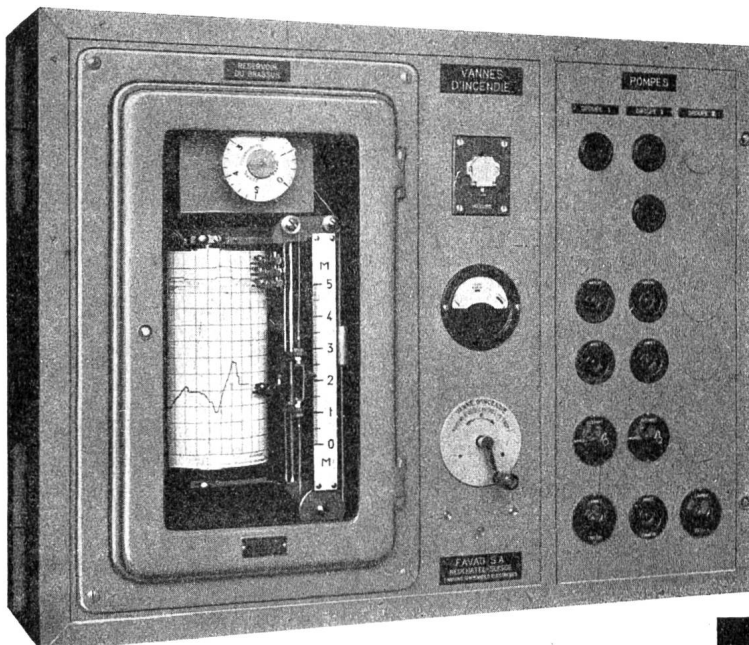
für rasche Wärmewechsel

**Thermosil**

mit hoher Wärmeleitfähigkeit

**Steinzeugfabrik Embrach AG**  
**Embrach** (Zürich)

## WASSERSTANDS-MESSANLAGEN



mit direkter mechanischer Steuerung für Registrierung an Ort und Stelle oder mit elektrischer Fernsteuerung

**Frequenz-Kontroll-Anlagen**

**Elektrische Uhren**

Verlangen Sie den Besuch unserer Ingenieure!

BESUCHEN SIE UNS  
AN DER MUSTERMESSE

HALLE  
IIIb  
STAND  
2514

**FAVAG**  
**Fabrik elektrischer Apparate AG.**  
**NEUCHÂTEL**