

**Zeitschrift:** Wasser- und Energiewirtschaft = Cours d'eau et énergie  
**Herausgeber:** Schweizerischer Wasserwirtschaftsverband  
**Band:** 41 (1949)  
**Heft:** 10

## **Werbung**

### **Nutzungsbedingungen**

Die ETH-Bibliothek ist die Anbieterin der digitalisierten Zeitschriften auf E-Periodica. Sie besitzt keine Urheberrechte an den Zeitschriften und ist nicht verantwortlich für deren Inhalte. Die Rechte liegen in der Regel bei den Herausgebern beziehungsweise den externen Rechteinhabern. Das Veröffentlichen von Bildern in Print- und Online-Publikationen sowie auf Social Media-Kanälen oder Webseiten ist nur mit vorheriger Genehmigung der Rechteinhaber erlaubt. [Mehr erfahren](#)

### **Conditions d'utilisation**

L'ETH Library est le fournisseur des revues numérisées. Elle ne détient aucun droit d'auteur sur les revues et n'est pas responsable de leur contenu. En règle générale, les droits sont détenus par les éditeurs ou les détenteurs de droits externes. La reproduction d'images dans des publications imprimées ou en ligne ainsi que sur des canaux de médias sociaux ou des sites web n'est autorisée qu'avec l'accord préalable des détenteurs des droits. [En savoir plus](#)

### **Terms of use**

The ETH Library is the provider of the digitised journals. It does not own any copyrights to the journals and is not responsible for their content. The rights usually lie with the publishers or the external rights holders. Publishing images in print and online publications, as well as on social media channels or websites, is only permitted with the prior consent of the rights holders. [Find out more](#)

**Download PDF:** 18.02.2026

**ETH-Bibliothek Zürich, E-Periodica, <https://www.e-periodica.ch>**



## Frequenz- Kontroll- Anlagen

Zur Angabe der Differenz zwischen Synchron- und Normalzeit. Ausführung mit zwei Zifferblättern und Differentialzeiger

## Elektrische Uhren Wasserstandsmeldeanlagen

# FAVAG

Fabrik elektrischer Apparate AG.  
NEUCHÂTEL



*Elektrotechnisches  
Installationsmaterial*

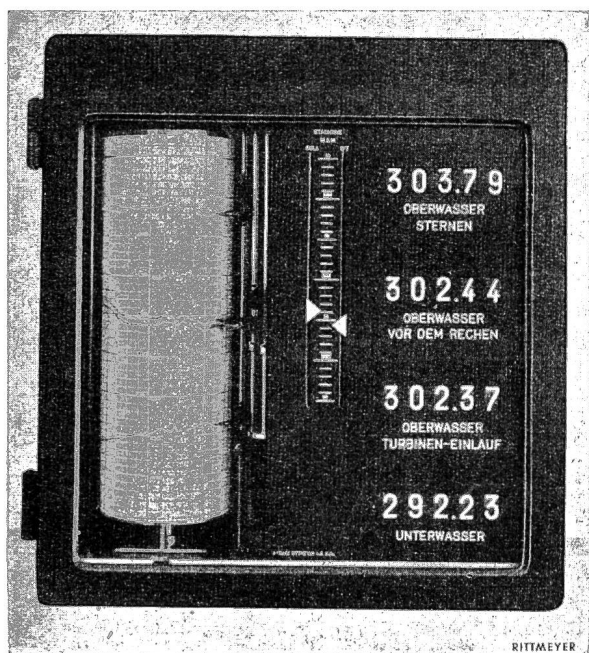
für alle Verwendungszwecke liefert  
in bevorzugten Qualitäten:

## ELEKTRO-MATERIAL A.-G.

ZÜRICH - BASEL - BERN - GENÈVE - LAUSANNE - LUGANO

# FRANZ RITTMAYER AG - ZUG

APPARATEBAU FÜR DIE WASSERWIRTSCHAFT



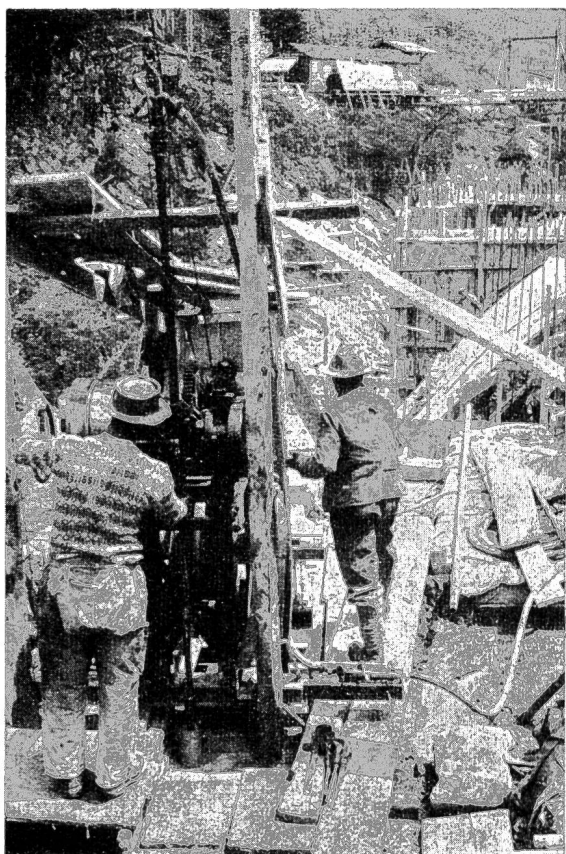
Kombinierter Wasserstands-Fernmelder für 3 Oberwasserstände und einen Unterwasserstand im Kraftwerk Laufenburg.

Individuell für jede Anlage bauen wir:

**den Kraftwerken und der Hydrographie: Fernmessanlagen** für Wasserstände mit und ohne Schwimmerantrieb; Impulssysteme zur Fernmessung sehr rascher Spiegelschwankungen in Wasserschlössern; Fernanzeiger für die Tendenz der Wasserspiegeländerung; Stellungsfernanzeiger und automatische Steuerungen für Wehrschützen etc.; Wasserstand-, programm- und tarifabhängige Leistungsfernsteuerungen für Speicherpumpen, Turbinen etc.; **Registrierpegel, telephonische Fernpegel, Abflussmengenmesser, Venturi- und Woltman-Fernmesser;**

**den Wasserversorgungen und Abwasserwerken:** automatische Betriebswarten mit Wasserstand- und Wassermengen-Fernregistrierung, sowie mit stand-, tarif- oder programmabhängiger Fernsteuerung und registrierter Kontrolle von Pumpen- und Regulierorganen; ferngesteuerte Drosselklappen für Löschreserven etc.;

**für die Erdölindustrie:** explosionssichere Stand- und Inhaltsfernmelder für Brennstofftanks etc.



## AG. für Grundwasserbauten

**Bern** Zeughausgasse 22 • Telephon  $\begin{pmatrix} 22634 \\ 39470 \end{pmatrix}$

**Sondierbohrungen mit ungestörten Bodenproben**

**Kernbohrungen im Fels**

**Wasserverlustmessungen**

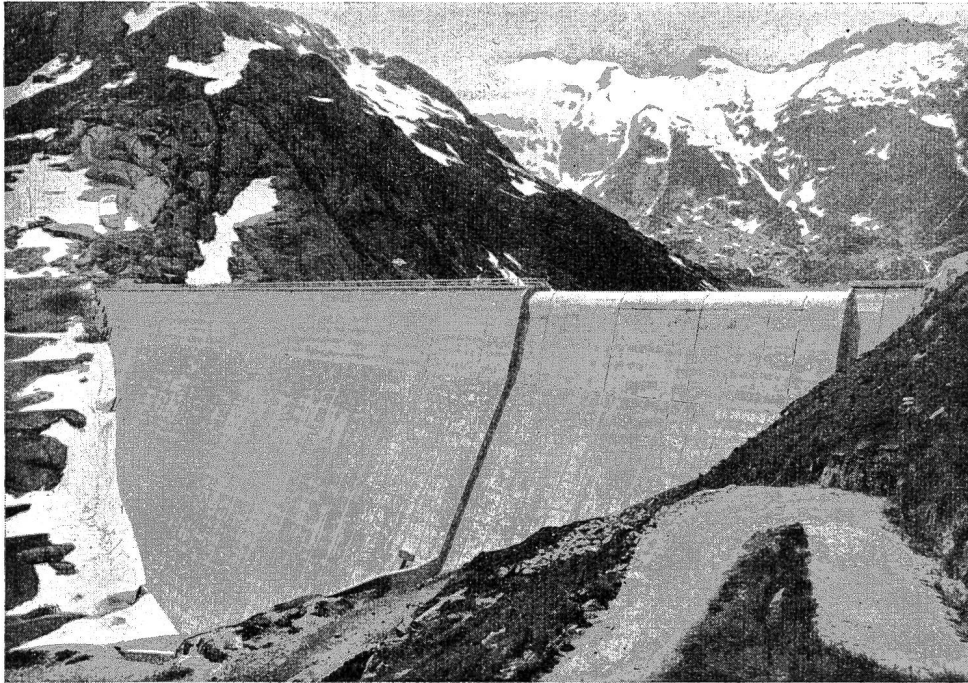
**Dichtigkeitsuntersuchungen von Staubecken**

**Verfestigungs- und Dichtungsarbeiten mit Hilfe von Injektionen (Zement, Chemikalien, Bitumen usw.).**

Kernbohrungen und Injektionen für eine Staumauer

# Locher & Cie. Zürich

BAUINGENIEURE UND BAUUNTERNEHMER



**Staumauer Lucendro**  
(Ausführung in  
Arbeitsgemeinschaft)

## GEBRÜDER RÜTTIMANN

Aktiengesellschaft für elektrische Unternehmungen

**ZUG** Fern- 042  
Telephon 4 11 25

Spezialgeschäft für:

**Frei- und Kabelleitungen**  
**jeder Art**

**Schwebebahnen**

**Trolleybus- und Bahnleitungen**

# BROWN BOVERI

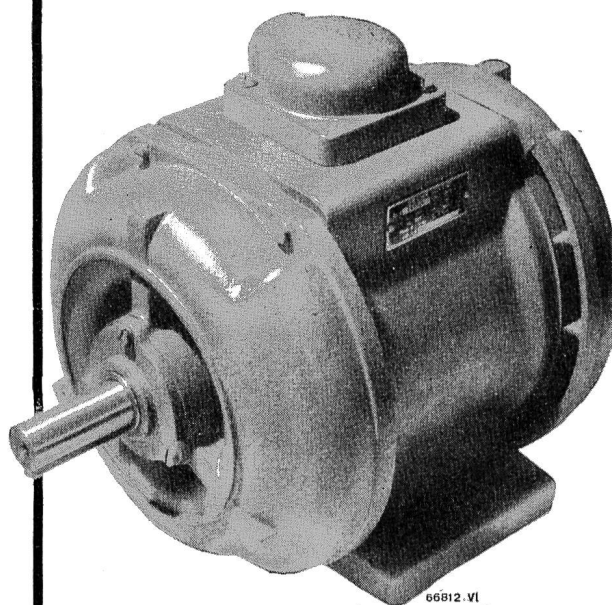
## Der Industriemotor von heute und morgen!

Für jeden Antrieb können wir Ihnen den Elektromotor liefern, der alle gestellten Anforderungen erfüllt und der Ausführung und Arbeitsweise der anzutreibenden Maschine am besten angepasst ist.

Teilen Sie uns Ihre Antriebsprobleme mit, wir beraten Sie gern!

**A.-G. BROWN, BOVERI & CIE., BADEN**

Techn. Bureaux in Baden, Basel, Bern und Lausanne



66812.VI



# vevey

## Druckleitungen und Stollenauskleidungen

1412 d

*Ateliers de Constructions Mécaniques de Vevey S.A.*