

Zeitschrift: Wasser- und Energiewirtschaft = Cours d'eau et énergie
Herausgeber: Schweizerischer Wasserwirtschaftsverband
Band: 41 (1949)
Heft: 10

Werbung

Nutzungsbedingungen

Die ETH-Bibliothek ist die Anbieterin der digitalisierten Zeitschriften auf E-Periodica. Sie besitzt keine Urheberrechte an den Zeitschriften und ist nicht verantwortlich für deren Inhalte. Die Rechte liegen in der Regel bei den Herausgebern beziehungsweise den externen Rechteinhabern. Das Veröffentlichen von Bildern in Print- und Online-Publikationen sowie auf Social Media-Kanälen oder Webseiten ist nur mit vorheriger Genehmigung der Rechteinhaber erlaubt. [Mehr erfahren](#)

Conditions d'utilisation

L'ETH Library est le fournisseur des revues numérisées. Elle ne détient aucun droit d'auteur sur les revues et n'est pas responsable de leur contenu. En règle générale, les droits sont détenus par les éditeurs ou les détenteurs de droits externes. La reproduction d'images dans des publications imprimées ou en ligne ainsi que sur des canaux de médias sociaux ou des sites web n'est autorisée qu'avec l'accord préalable des détenteurs des droits. [En savoir plus](#)

Terms of use

The ETH Library is the provider of the digitised journals. It does not own any copyrights to the journals and is not responsible for their content. The rights usually lie with the publishers or the external rights holders. Publishing images in print and online publications, as well as on social media channels or websites, is only permitted with the prior consent of the rights holders. [Find out more](#)

Download PDF: 18.04.2026

ETH-Bibliothek Zürich, E-Periodica, <https://www.e-periodica.ch>

CHARMILLES

TURBINES HYDRAULIQUES
POUR TOUTES CHUTES ET
TOUS DÉBITS - RÉGULA-
TEURS - VANNES, PIVOTS

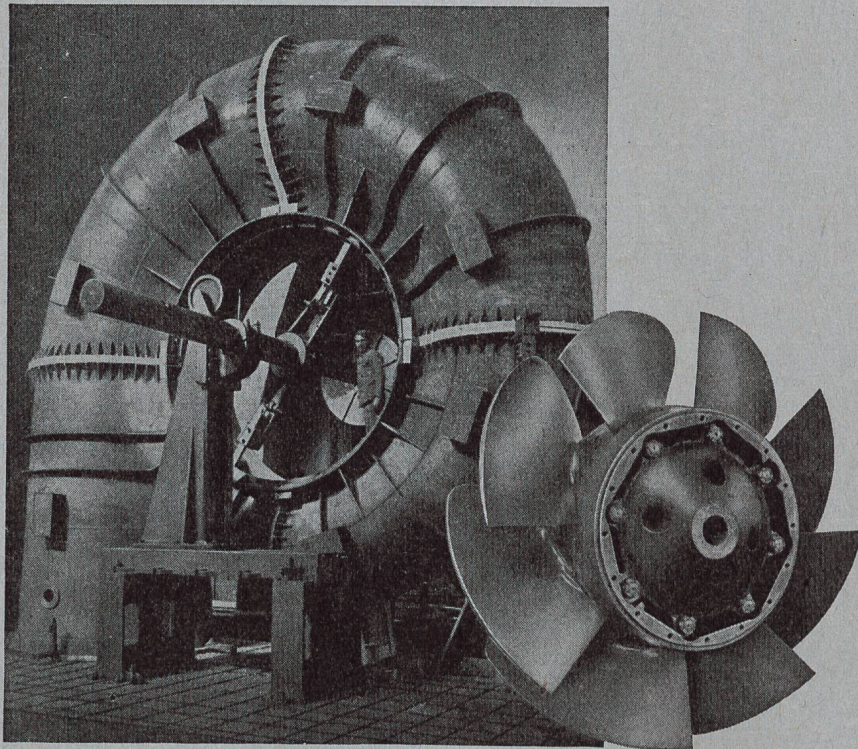
TURBINES KAPLAN A TRÈS HAUTE CHUTE

EXEMPLES DE
RÉALISATION

— **ROCCHETTA** —
5000 ch. CHUTE 56 m

— **POLLAPHUCA** —
25 300 ch. CHUTE 51 m

ATELIERS DES CHARMILLES S.A.
— GENÈVE —



TURBINES HYDRAULIQUES

MICAFIL

Nepolin-Kondensatoren

für Leistungsfaktorverbesserung
von Mittelfrequenz-Induktionsöfen
Natürliche, Luft- u. Wasserkühlung

Montage einer
Nepolin-Kondensatoren-batterie

MICAFIL AG. ZÜRICH-ALTSTETTEN
TEL. 25 52 00



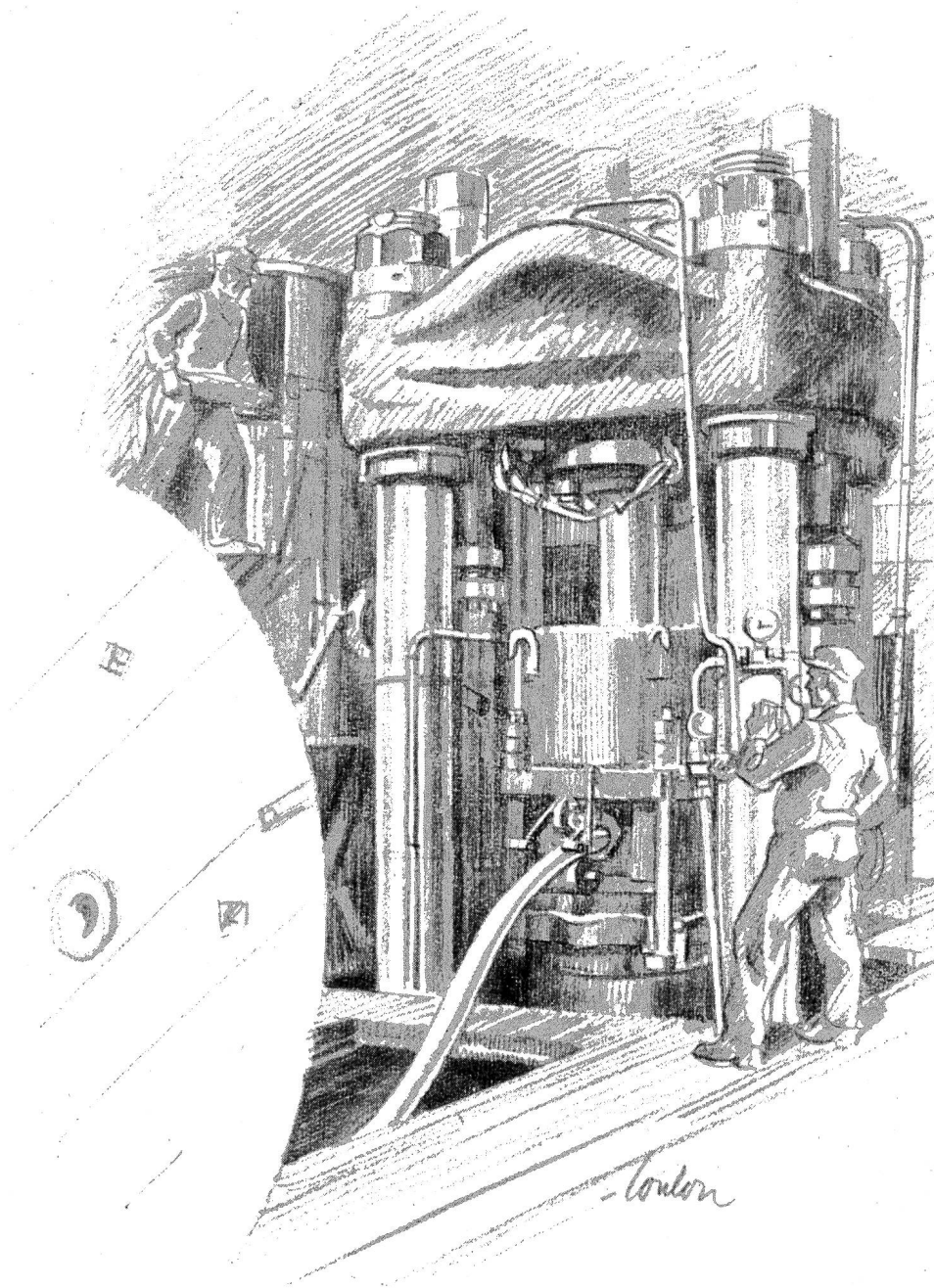
Der Transport von
schweren und voluminösen Objekten

auf der Strasse und im Gelände ist
seit Jahrzehnten unsere Spezialität

A. WELTI-FURRER AG.
ZÜRICH

HARDSTRASSE 225

TELEFON (051) 271052



Bleipresse

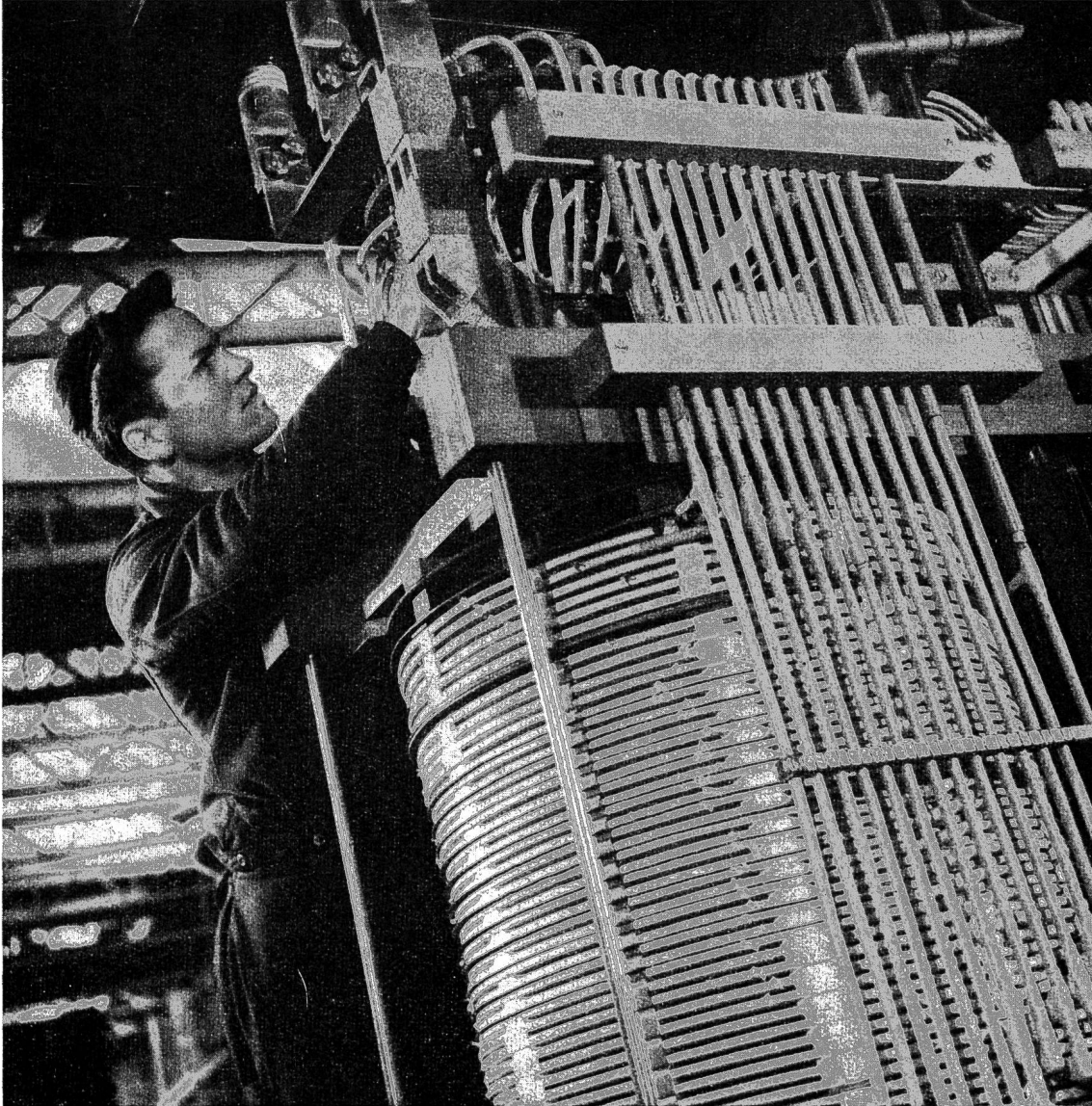
Presse à plomb

Câbles Cortaillod



Sécheron

Eine reiche Erfahrung . . .



... im Dienste unserer Kunden

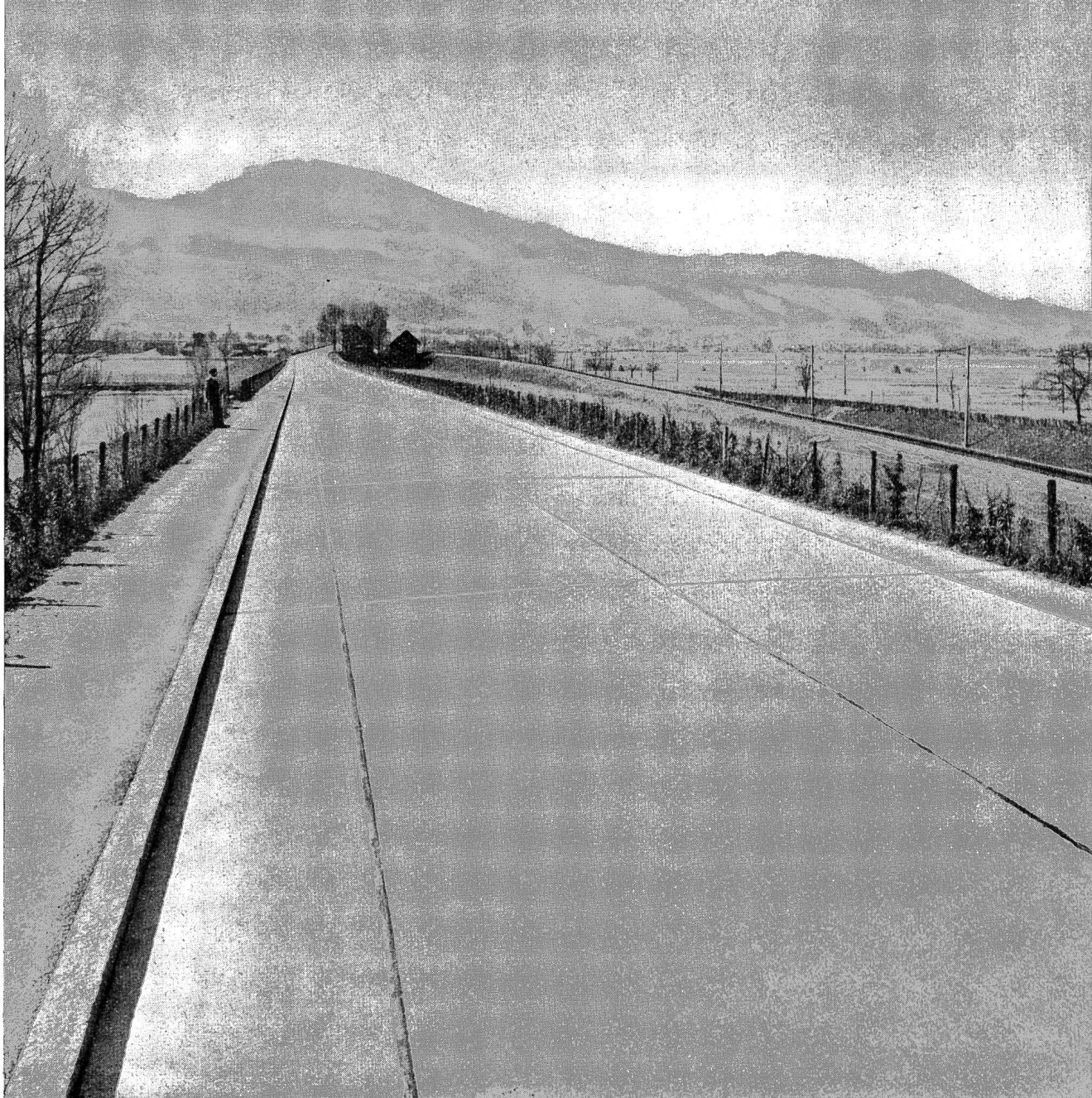
Wir bauen:

**Rollmaterial für elektrische Zugförderung · Generatoren · Transformatoren
· Pumpenlose Quecksilberdampf-Eisengleichrichter · Selbsttätige Regler ·
Schweissapparate · Elektroden**

S. A. DES ATELIERS DE SÉCHERON · GENÈVE

BETONSTRASSEN

Griffig, staubfrei, hell bei Nacht, verkehrssicher.



Seedamm Rapperswil/St.G. — Pfäffikon/Schwyz



SULZER Druckleitungen

Wir übernehmen auf Grund langjähriger Erfahrungen und besonderer Herstellungsmethoden die Projektierung, Erstellung und Montage von Druckleitungen für Wasserkraft- und Pumpenanlagen, samt Verteilleitungen, Abzweigstücken, Schachtpanzerungen sowie Wasserschloß-Auskleidungen

GEBRÜDER SULZER, AKTIENGESELLSCHAFT, WINTERTHUR

FERNSTEUERANLAGE LG

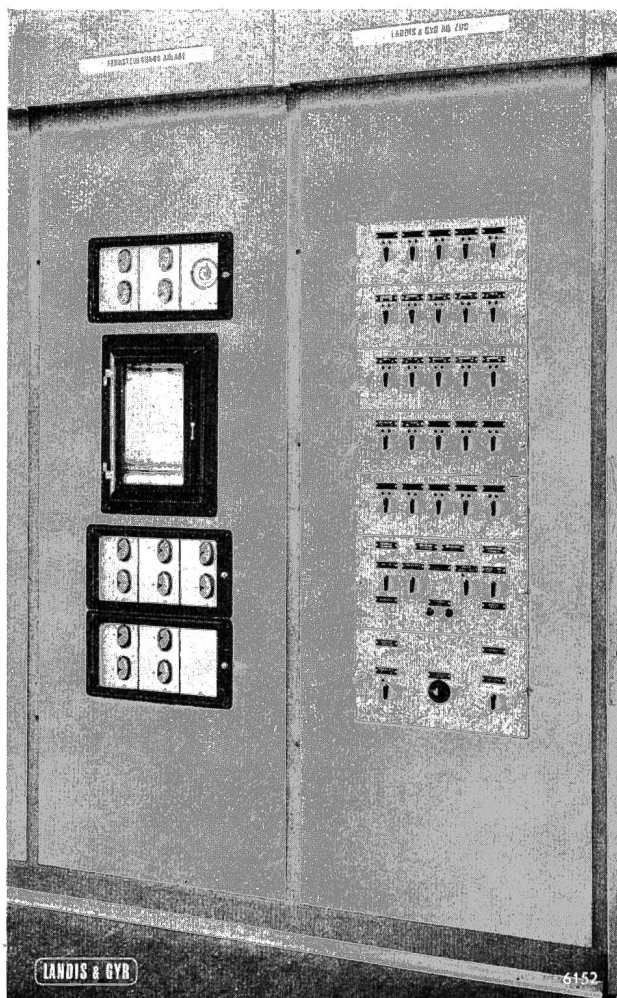
des E.W. Schaffhausen

KOMMANDO-TABLEAU

Die zurzeit installierten Doppel-Befehlstellen sind folgende:

Kondensator	:	aus,	ein
Boilergruppe 1	:	aus,	ein
Boilergruppe 2	:	aus,	ein
Wärmetarif	:	NT - HT	
Tarif D3	:	NT - Ein	
Tarif D3	:	MT - HT	
Regel-Tarif	:	NT - HT	
Boilergruppe 3	:	aus,	ein
Boilergruppe 4	:	aus,	ein
Boilergruppe 5	:	aus,	ein
Oeff. Beleuchtung	:	aus,	ein
Oeff. Beleuchtung	:	NM - VM	

13 weitere Doppel-Befehlstellen bleiben für weitere Zwecke noch als Reserve frei!



LANDIS & GYR AG., ZUG

Wasser- und Energiewirtschaft

Cours d'eau et énergie

Schweizerische Monatsschrift für Wasserrecht, Wasserbau, Wasserkraftnutzung, Energiewirtschaft und Binnenschifffahrt. Beilagen: Schweizer Elektro-Rundschau, Rhone-Rhein.

Revue mensuelle suisse traitant de la législation relative aux cours d'eau, des constructions hydrauliques, de la production et de la distribution d'énergie, de la navigation fluviale. En supplément régulier: Chronique suisse de l'électricité, Rhône-Rhin.

Offizielles Organ des Schweiz. Wasserwirtschaftsverbandes und der Zentralkommission für Rheinschifffahrt. Allgemeines Publikationsorgan des Nordostschweiz. Verbandes für Schifffahrt Rhein-Bodensee.

Organe officiel de l'Association suisse pour l'aménagement des eaux et de la Commission centrale pour la navigation du Rhin. Organe général de publication de l'Union de navigation du nord-est de la Suisse Rhin-Lac de Constance.

Gegründet von Dr. O. Wettstein unter Mitwirkung von a. Prof. Hilgard †, Zürich und Ing. R. Gelpke †, Basel.

Redaktion: Dr. A. Härry, Ing., Sekretär des Schweizerischen Wasserwirtschaftsverbandes, St. Peterstr. 10, Zürich 1, Tel. (051) 23 31 11.

Telegramm-Adresse: Wasserverband Zürich

Verlag, Administration und alleinige Inseraten-Annahme: «Elektrowirtschaft», Schweiz. Gesellschaft für Elektrizitäts-Verwertung, Bahnhofplatz 9, Zürich 1, Postfach Hauptbahnhof, Telefon (051) 27 03 55, Postscheckanschrift: «Wasser- und Energiewirtschaft», Nr. VIII 2218 Zürich

Abonnement: 12 Monate Fr. 22.50, 6 Monate Fr. 12.—, für das Ausland Fr. 3.— Portozuschlag. Einzelpreis des vorliegenden Heftes Fr. 3.— zuzüglich Porto.

Druck - Impression: Gebr. Fretz AG., Zürich

Oktober 1949 - 41. Jahrgang Octobre 1949 - 41^e année

Inhalt - Sommaire: Das Kraftwerk Luchsingen II der Elektrizitätsversorgung der Gemeinde Glarus — Unser Zürichsee ist in der Agonie — 58. ordentliche Hauptversammlung des Schweizerischen Wasserwirtschaftsverbandes — Der schweizerische Übersichtsplan und seine technische und geologische Verwendung (Fortsetzung und Schluss) — Mitteilungen aus den Verbänden — Wasser- und Elektrizitätsrecht, Wasserkraftnutzung, Binnenschifffahrt — Meteorologie — Niederschlag und Temperatur in den Monaten Juni und August 1949 — Geschäftliche Mitteilungen, Literatur, Verschiedenes — Unverbindliche Kohlenpreise für Industrie per 1. Oktober 1949 — Ölpreisnotierungen per 1. Oktober 1949 — *Elektro-Rundschau*: Der Film als Werbe- und Aufklärungsmittel — Zu den «insektenabstossenden» Glühlampen



ESCHER WYSS

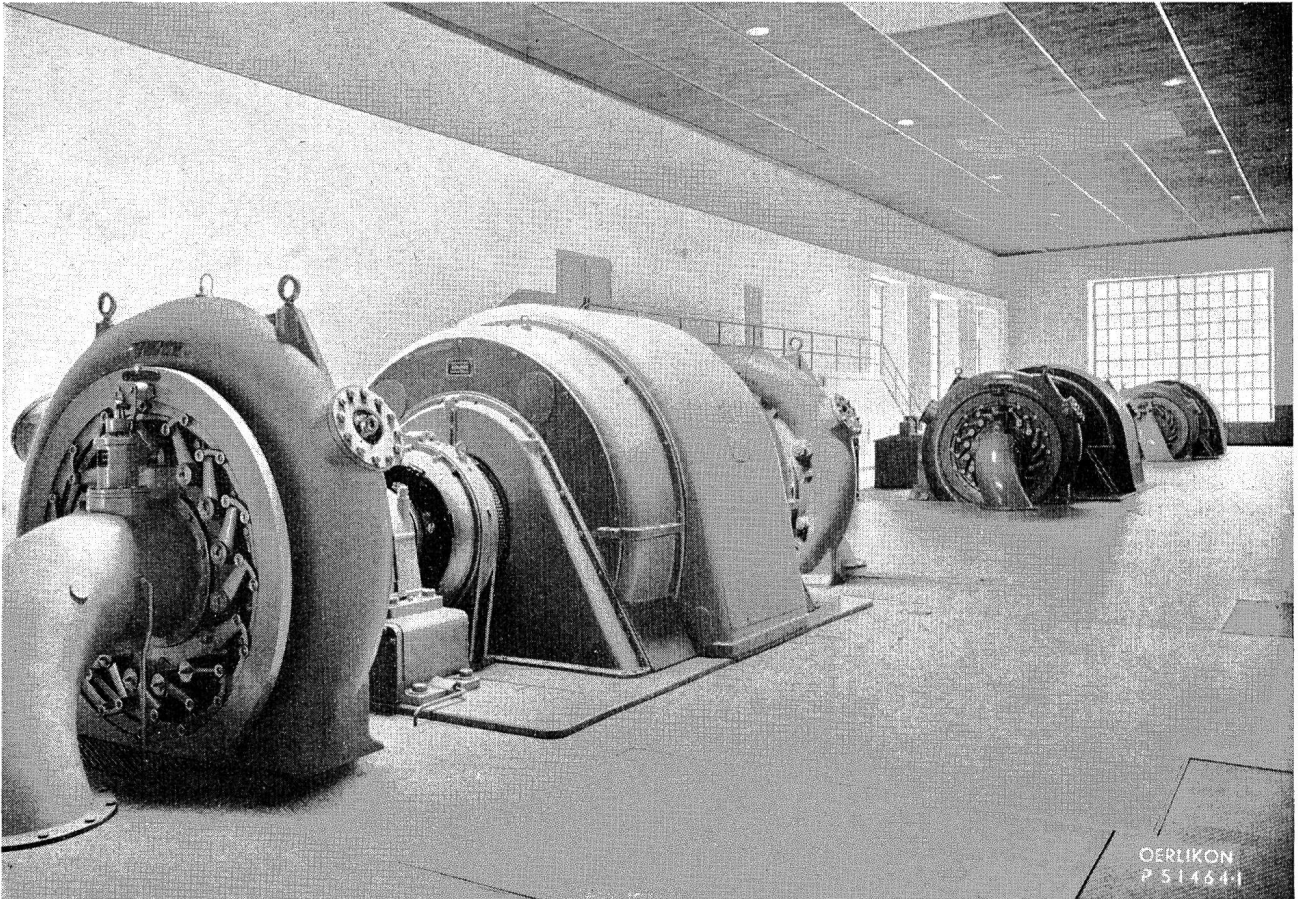
ALLE TURBOMASCHINEN

Wasserturbinen
Dampfturbinen
Aerodynamische Turbinen
Turbopumpen
Turbokompressoren
Kältemaschinen
Industrie-Zentrifugen

Elektrische Ausrüstungen

OERLIKON

*für Kraftwerke, Transformatorstationen, Verteilanlagen
und für industrielle Antriebe jeder Art*



Kraftwerk La Dornier der Cie. Vaudoise des Forces Motrices des Lacs de Joux et de l'Orbe, Lausanne. — Das alte Kraftwerk aus dem Jahr 1903 wurde 1944—1948 umgebaut und an Stelle der neun alten Oerlikon-Generatoren, **die teilweise 45 Jahre im Betrieb standen**, drei neue schnelllaufende Oerlikon-Drehstromgeneratoren je 10 000 kVA, 1000 U/min, 13 500 V, 50 Hz, aufgestellt.

OERLIKON-ERZEUGNISSE: Elektromotoren, Generatoren, Transformatoren, Induktionsregler, Gleichrichter, Schalt- und Schutzapparate jeder Art für Hoch- und Niederspannung (Ölschalter, ölarmer Schalter, Druckluftschalter, Stufenschalter, Trenner, Motorschutzschalter usw.). Schnellregler, Relais, Schalt- und Verteilanlagen. — Schweiss-Transformatoren und -Gruppen. — **Dampf- und Gasturbinen, Turbogeneratoren.** — Öl- und Luftkühler. — Elektrolyseure für die Herstellung von Wasserstoff und Sauerstoff.

Elektrische Ausrüstungen für: Lokomotiven, Motorwagen, Strassenbahnen, Trolleybusse, Luftseilbahnen, Schneeschleudermaschinen. — Fahrzeuge mit Elektroglyro-Antrieb. — Bahn-Kompressoren und -Vakuumpumpen. — Gleichrichter- und Wechselrichter-Anlagen. — Schnellschalter usw.

MASCHINENFABRIK OERLIKON, ZÜRICH-OERLIKON · TELEPHON (051) 46 85 30

Bureaux in Zürich, Bern und Lausanne