

**Zeitschrift:** Wasser- und Energiewirtschaft = Cours d'eau et énergie  
**Herausgeber:** Schweizerischer Wasserwirtschaftsverband  
**Band:** 41 (1949)  
**Heft:** 6-7

## Werbung

### Nutzungsbedingungen

Die ETH-Bibliothek ist die Anbieterin der digitalisierten Zeitschriften auf E-Periodica. Sie besitzt keine Urheberrechte an den Zeitschriften und ist nicht verantwortlich für deren Inhalte. Die Rechte liegen in der Regel bei den Herausgebern beziehungsweise den externen Rechteinhabern. Das Veröffentlichen von Bildern in Print- und Online-Publikationen sowie auf Social Media-Kanälen oder Webseiten ist nur mit vorheriger Genehmigung der Rechteinhaber erlaubt. [Mehr erfahren](#)

### Conditions d'utilisation

L'ETH Library est le fournisseur des revues numérisées. Elle ne détient aucun droit d'auteur sur les revues et n'est pas responsable de leur contenu. En règle générale, les droits sont détenus par les éditeurs ou les détenteurs de droits externes. La reproduction d'images dans des publications imprimées ou en ligne ainsi que sur des canaux de médias sociaux ou des sites web n'est autorisée qu'avec l'accord préalable des détenteurs des droits. [En savoir plus](#)

### Terms of use

The ETH Library is the provider of the digitised journals. It does not own any copyrights to the journals and is not responsible for their content. The rights usually lie with the publishers or the external rights holders. Publishing images in print and online publications, as well as on social media channels or websites, is only permitted with the prior consent of the rights holders. [Find out more](#)

**Download PDF:** 18.04.2026

**ETH-Bibliothek Zürich, E-Periodica, <https://www.e-periodica.ch>**

# CHARMILLES

TURBINES HYDRAULIQUES  
POUR TOUTES CHUTES ET  
TOUS DÉBITS - RÉGULA-  
TEURS - VANNES, PIVOTS

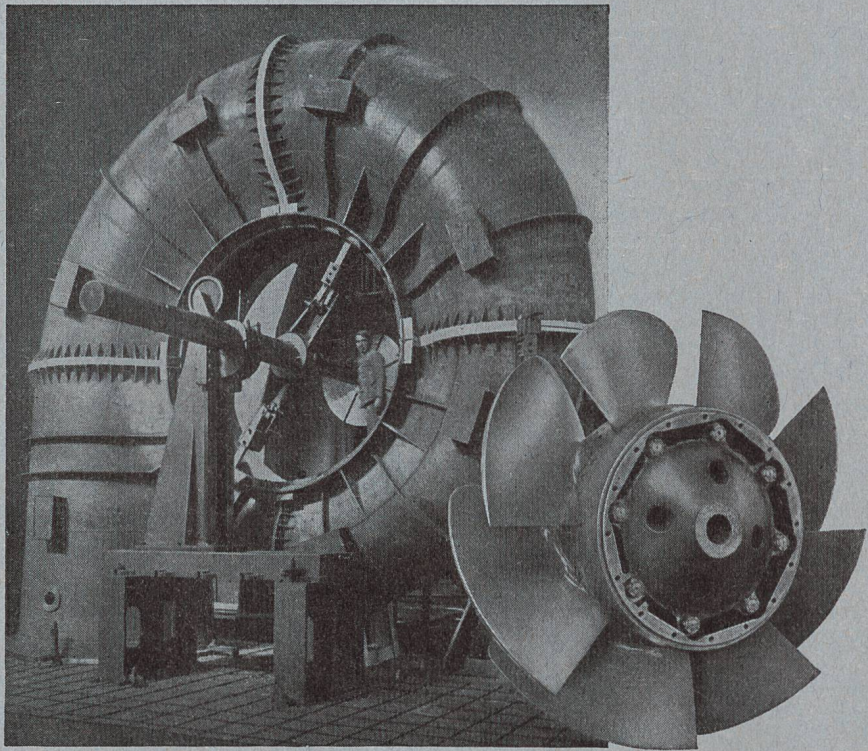
## TURBINES KAPLAN A TRÈS HAUTE CHUTE

EXEMPLES DE  
RÉALISATION

— **ROCCHETTA** —  
5000 ch. CHUTE 56 m

— **POLLAPHUCA** —  
25 300 ch. CHUTE 51 m

ATELIERS DES CHARMILLES S.A.  
GENÈVE

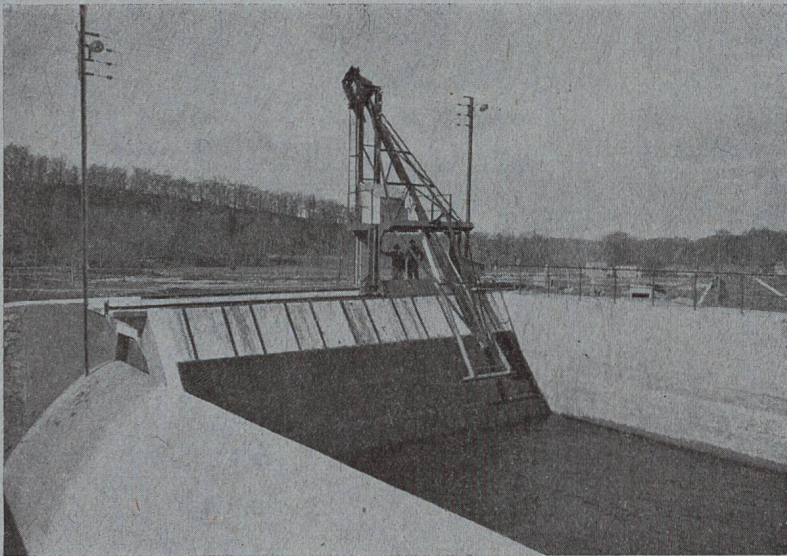


## TURBINES HYDRAULIQUES

Maschinenfabrik

# JONNERET FILS AINÉ

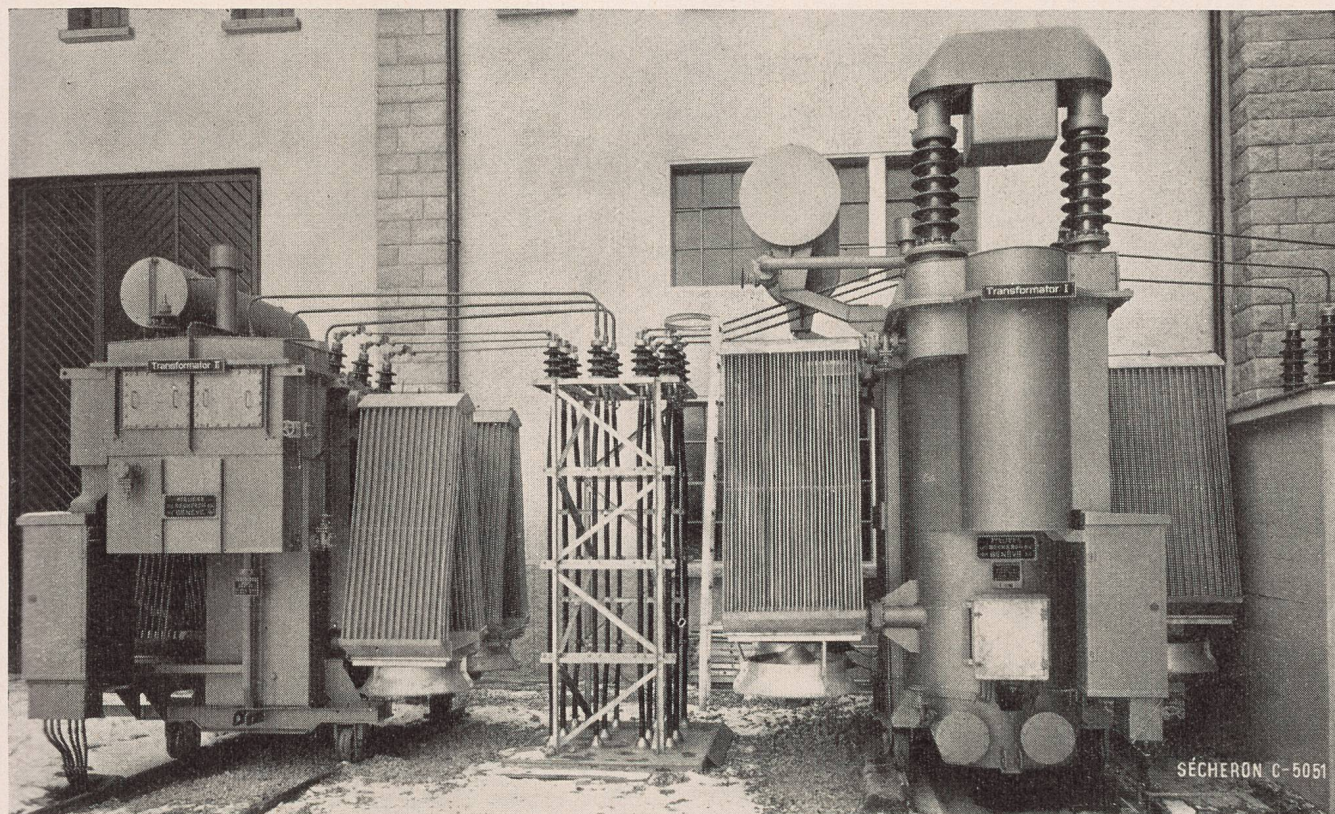
Genf



RECHENREINIGUNGS-  
MASCHINEN

# Sécheron

Unsere Lieferungen an E. W. Wassen



links: Transformator von 10 000 kVA, 12 000 V/13 300 + 14 × 390 V, 50 Hz

rechts: Transformator von 20 000 kVA, 12 000–16 000/54 300 ± 10 × 870 V, 50 Hz

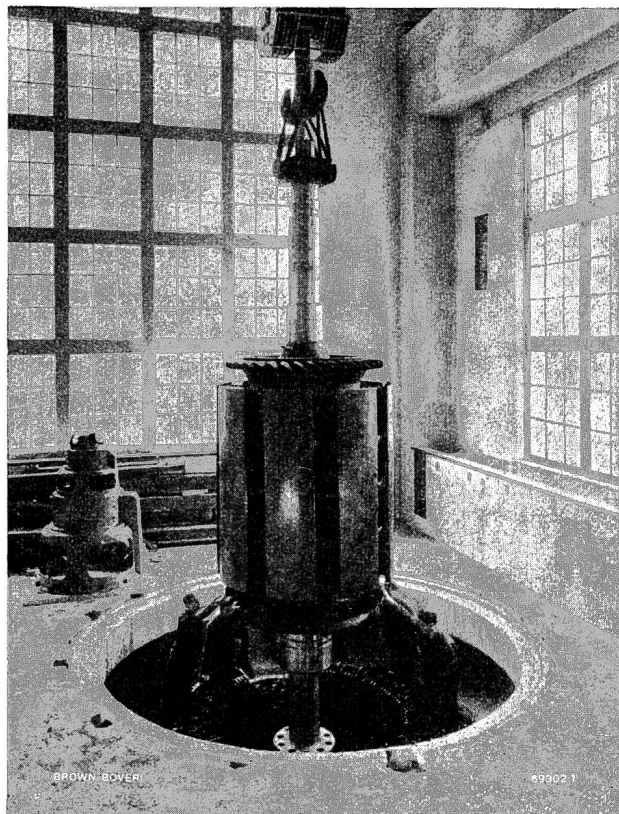
Aus unserem Fabrikationsprogramm:

**Elektrische Zugförderung · Generatoren · Transformatoren**

**Pumpenlose Quecksilberdampf-Eisengleichrichter**

**Selbsttätige Regler · Lichtbogen-Schweissung**

**S. A. DES ATELIERS DE SÉCHERON · GENÈVE**



## **Für Wasserkraftwerke**

liefern wir Generatoren, Transformatoren, komplette Schaltanlagen und Kommandoräume, alle Regulier- und Schutzeinrichtungen, Fernmelde- und Fernregulieranlagen, Hochfrequenz-Telephonie-Verbindungen, und für

## **thermische Kraftwerke**

ausserdem Velox-Kessel, Gas- und Dampfturbinen, Kondensatoren

---

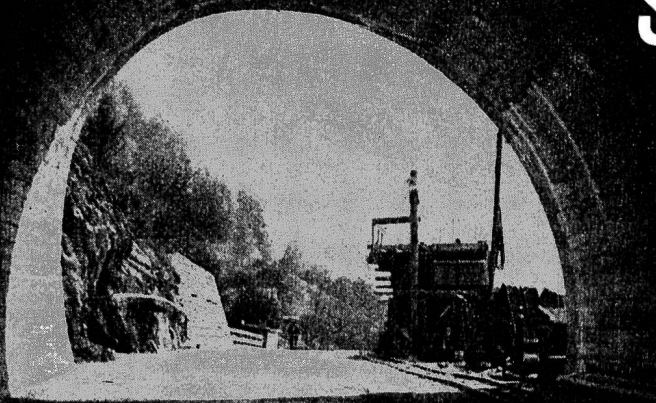
Rotoreinbau eines der beiden 30-MVA-Generatoren (750 U/min) im Wasserkraftwerk Wassen. Das Polrad zeigt die gedrungene Konstruktion der hoctourigen Rotoren.

**A.-G. BROWN, BOVERI & CIE., BADEN**

**BERN, BASEL  
LAUSANNE**



## **Tunnelbau Straßenbau**



**HOCH- UND TIEFBAU**

**AG. Heinr. Hatt-Haller Zürich**

# Wasser- und Energiewirtschaft

## Cours d'eau et énergie

Schweizerische Monatsschrift für Wasserrecht, Wasserbau, Wasserkraftnutzung, Energiewirtschaft und Binnenschifffahrt. Beilagen: Schweizer Elektro-Rundschau, Rhone-Rhein.

Revue mensuelle suisse traitant de la législation relative aux cours d'eau, des constructions hydrauliques, de la production et de la distribution d'énergie, de la navigation fluviale. En supplément régulier: Chronique suisse de l'électricité, Rhône-Rhin.

Offizielles Organ des Schweiz. Wasserwirtschaftsverbandes und der Zentralkommission für Rheinschifffahrt. Allgemeines Publikationsorgan des Nordostschweiz. Verbandes für Schifffahrt Rhein-Bodensee.

Organe officiel de l'Association suisse pour l'aménagement des eaux et de la Commission centrale pour la navigation du Rhin. Organe général de publication de l'Union de navigation du nord-est de la Suisse Rhin-Lac de Constance.

Gegründet von Dr. O. Wettstein unter Mitwirkung von a. Prof. Hilgard †, Zürich und Ing. R. Gelpke †, Basel.

Redaktion: Dr. A. Härry, Ing., Sekretär des Schweizerischen Wasserwirtschaftsverbandes, St. Peterstr. 10, Zürich 1, Tel. (051) 23 31 11.

Telegramm-Adresse: Wasserverband Zürich

Verlag, Administration und alleinige Inseraten-Annahme: «Elektrowirtschaft», Schweiz. Gesellschaft für Elektrizitäts-Verwertung, Bahnhofplatz 9, Zürich 1, Postfach Hauptbahnhof, Telefon (051) 27 03 55, Postscheckanschrift: «Wasser- und Energiewirtschaft», Nr. VIII 2218 Zürich

Abonnement: 12 Monate Fr. 22.50, 6 Monate Fr. 12.—, für das Ausland Fr. 3.— Portozuschlag. Einzelpreis des vorliegenden Heftes Fr. 3.— zuzüglich Porto.

Druck - Impression: Gebr. Fretz AG., Zürich

Juni-Juli 1949 - 41. Jahrgang Juin-Juillet 1949 - 41<sup>e</sup> année

**Inhalt - Sommaire:** Mitteilungen über das Kraftwerk Wassen — Wasser- und Elektrizitätsrecht, Wasserkraftnutzung, Binnenschifffahrt — Niederschlag und Temperatur in den Monaten April und Mai 1949 — Die Witterung im März und April — Elektrizitätswirtschaft, Wärmewirtschaft — Geschäftliche Mitteilungen, Literatur, Verschiedenes — Ölpreisnotierungen per 1. Juli 1949 — Unverbindliche Kohlenpreise für Industrie per 1. Juli 1949 — *Rhone-Rhein*: Un aménagement régional à l'échelle américaine: La Vallée du Tennessee — Die Genfersee-Rhein-Studien — Le Rhône et le Rhin — Association suisse pour la navigation du Rhône au Rhin — Marcel Raisin † — *Elektro-Rundschau*: Werbeleiterversammlung der Elektrowirtschaft vom 4. Juli 1949 — Forstwirtschaft und Energieversorgung — «Weg von der Spitzenzeit» — Kurzmeldungen



# ESCHER WYSS

## ALLE TURBOMASCHINEN

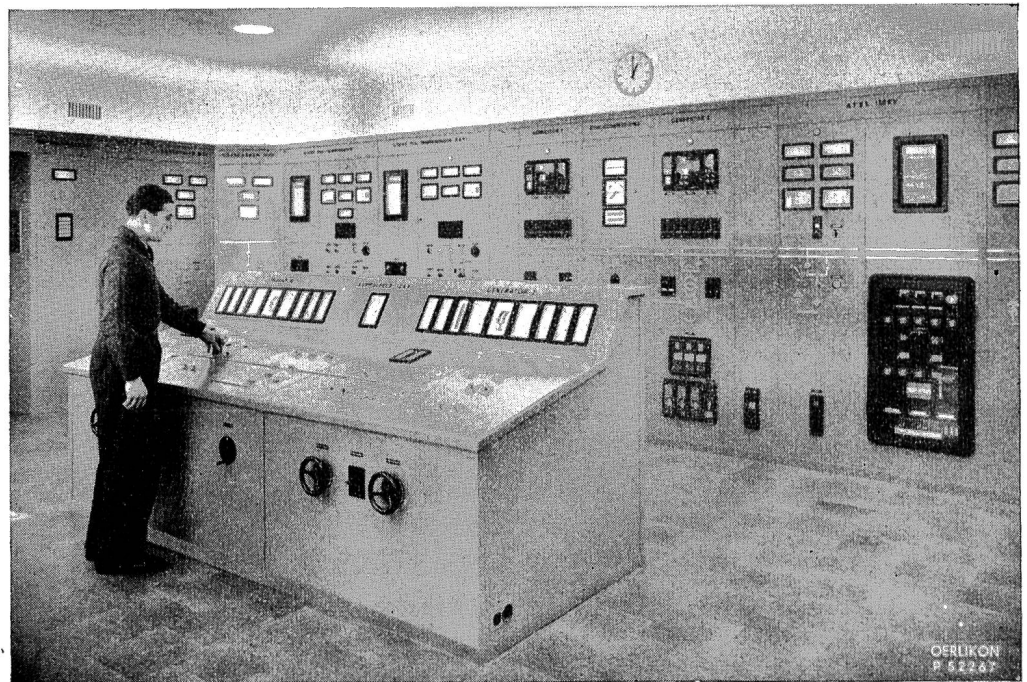
Wasserturbinen  
Dampfturbinen  
Aerodynamische Turbinen  
Turbopumpen  
Turbokompressoren  
Kältemaschinen  
Industrie-Zentrifugen

# OERLIKON

## *Schalt- und Verteilanlagen*

*für Kraftwerke und industrielle Betriebe*

*sind übersichtlich, zweckmässig und bereiten dem Personal Freude an der Arbeit!*



Hauptschalttafel (Teilansicht) und Schaltpult im Kommandoraum des Kraftwerks Wassen

**OERLIKON-ERZEUGNISSE:** Elektromotoren, Generatoren, Transformatoren, Gleichrichter, Schalt- und Schutzapparate jeder Art für Hoch- und Niederspannung, Schnellregler, Relais, Schalt- und Verteilanlagen. — Schweiss-Transformatoren und -Gruppen. — **Dampf- und Gasturbinen, Turbogeneratoren.** — Elektrolyseure für die Herstellung von Wasserstoff und Sauerstoff.

**Elektrische Ausrüstungen** für: Lokomotiven, Motorwagen, Strassenbahnen, Trolleybusse, Luftseilbahnen, Schneeschleudermaschinen. — Fahrzeuge mit Elektrogro-Antrieb. — Bahn-Kompressoren und -Vakuumpumpen. — Gleichrichter- und Wechselrichter-Anlagen. — Schnellschalter usw.

**MASCHINENFABRIK OERLIKON, ZÜRICH-OERLIKON · TELEPHON (051) 46 85 30**

Bureaux in Zürich, Bern und Lausanne