

Zeitschrift: Wasser- und Energiewirtschaft = Cours d'eau et énergie
Herausgeber: Schweizerischer Wasserwirtschaftsverband
Band: 40 (1948)
Heft: 12

Werbung

Nutzungsbedingungen

Die ETH-Bibliothek ist die Anbieterin der digitalisierten Zeitschriften auf E-Periodica. Sie besitzt keine Urheberrechte an den Zeitschriften und ist nicht verantwortlich für deren Inhalte. Die Rechte liegen in der Regel bei den Herausgebern beziehungsweise den externen Rechteinhabern. Das Veröffentlichen von Bildern in Print- und Online-Publikationen sowie auf Social Media-Kanälen oder Webseiten ist nur mit vorheriger Genehmigung der Rechteinhaber erlaubt. [Mehr erfahren](#)

Conditions d'utilisation

L'ETH Library est le fournisseur des revues numérisées. Elle ne détient aucun droit d'auteur sur les revues et n'est pas responsable de leur contenu. En règle générale, les droits sont détenus par les éditeurs ou les détenteurs de droits externes. La reproduction d'images dans des publications imprimées ou en ligne ainsi que sur des canaux de médias sociaux ou des sites web n'est autorisée qu'avec l'accord préalable des détenteurs des droits. [En savoir plus](#)

Terms of use

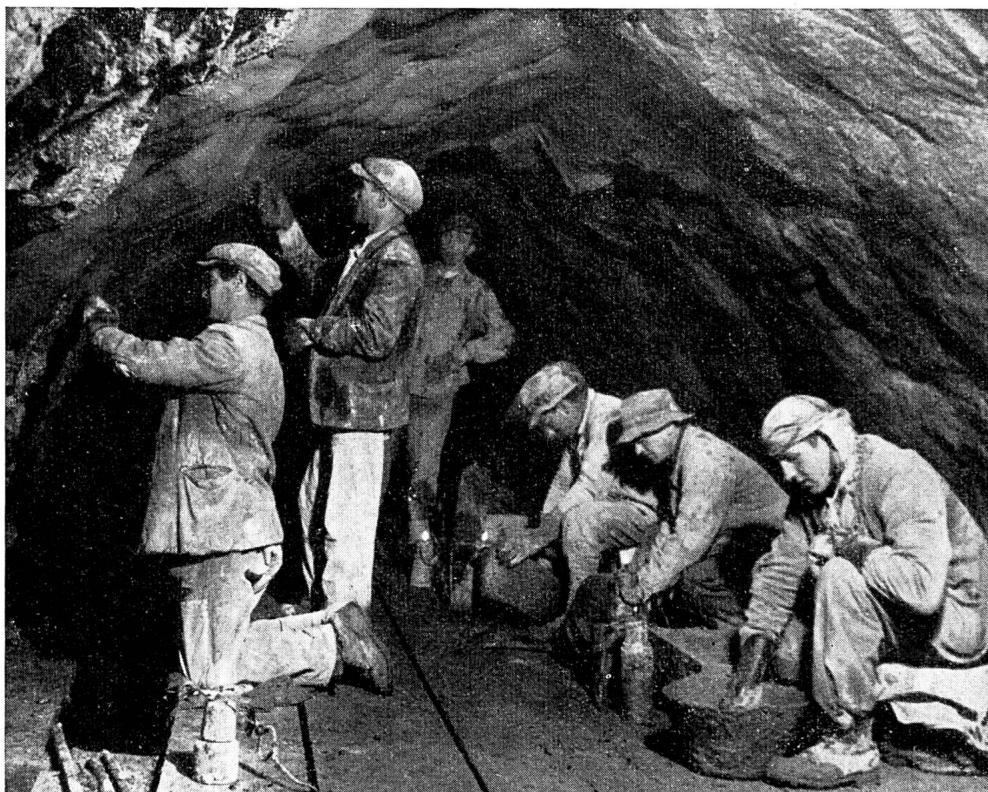
The ETH Library is the provider of the digitised journals. It does not own any copyrights to the journals and is not responsible for their content. The rights usually lie with the publishers or the external rights holders. Publishing images in print and online publications, as well as on social media channels or websites, is only permitted with the prior consent of the rights holders. [Find out more](#)

Download PDF: 18.02.2026

ETH-Bibliothek Zürich, E-Periodica, <https://www.e-periodica.ch>

ABDICHTUNGEN

beim Bau der Kraftwerke Innertkirchen



SIKA-Abdichtungen

gegen das eindringende Bergwasser
beim Bau des Zulaufstollens und des
Druckschachtes.

(Verarbeitung von rund 300 Tonnen
schnellbindender SIKA)

IGAS-Fugenverkittungen

zwischen den Eisenbetonverklei-
dungsplatten im Zulaufstollen zum
Handeckwasserschloss.

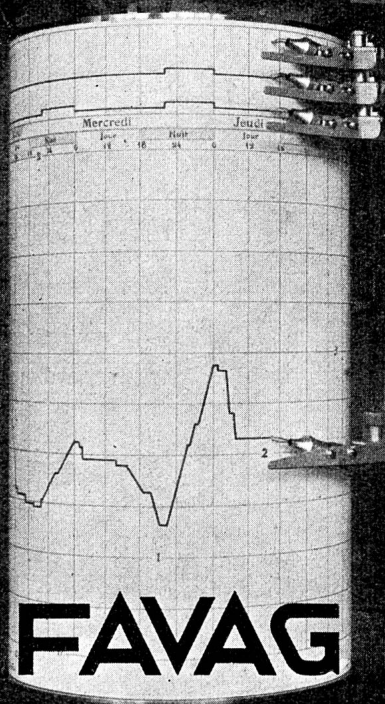
(Gesamtfugenlänge rund 100 km)

KASPAR WINKLER & CIE.

Fabrik für chemische Baustoffe

ZÜRICH-ALTSTETTEN

INSTALLATIONS LIMNIMÉTRIQUES



Fabrique d'Appareils Electriques S. A.
NEUCHÂTEL

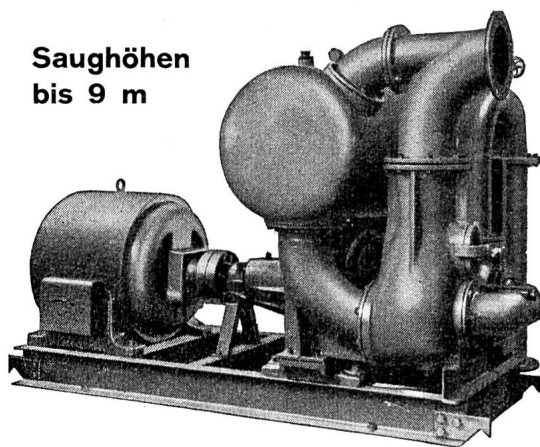
FAVAG
S. 117

Selbstansaugende, ventillose

Baupumpen

System Lauchenaer

Saughöhen
bis 9 m



Leistung 1 bis 500 Liter/Sek. Kein Bodenventil. Keine Klappe im Saugstutzen. Keine Hilfs-Vakuum-Pumpe. Jederzeitiges automatisches Ansaugen auch nach Lufteintritt im Saugrohr. Keine reibenden, sich abnützenden Dichtungsflächen, daher **unempfindlich** gegen **Sand, Schlamm und Kies**.

Maschinenfabrik a. d. Sihl A. G. Zürich

Gegründet 1871

Telephon (051) 23 35 14

Locher & Cie. Zürich

BAUINGENIEURE UND BAUUNTERNEHMER



Staumauer Lucendro

(Ausführung in
Arbeitsgemeinschaft)