

**Zeitschrift:** Wasser- und Energiewirtschaft = Cours d'eau et énergie  
**Herausgeber:** Schweizerischer Wasserwirtschaftsverband  
**Band:** 40 (1948)  
**Heft:** 12

## Werbung

### Nutzungsbedingungen

Die ETH-Bibliothek ist die Anbieterin der digitalisierten Zeitschriften auf E-Periodica. Sie besitzt keine Urheberrechte an den Zeitschriften und ist nicht verantwortlich für deren Inhalte. Die Rechte liegen in der Regel bei den Herausgebern beziehungsweise den externen Rechteinhabern. Das Veröffentlichen von Bildern in Print- und Online-Publikationen sowie auf Social Media-Kanälen oder Webseiten ist nur mit vorheriger Genehmigung der Rechteinhaber erlaubt. [Mehr erfahren](#)

### Conditions d'utilisation

L'ETH Library est le fournisseur des revues numérisées. Elle ne détient aucun droit d'auteur sur les revues et n'est pas responsable de leur contenu. En règle générale, les droits sont détenus par les éditeurs ou les détenteurs de droits externes. La reproduction d'images dans des publications imprimées ou en ligne ainsi que sur des canaux de médias sociaux ou des sites web n'est autorisée qu'avec l'accord préalable des détenteurs des droits. [En savoir plus](#)

### Terms of use

The ETH Library is the provider of the digitised journals. It does not own any copyrights to the journals and is not responsible for their content. The rights usually lie with the publishers or the external rights holders. Publishing images in print and online publications, as well as on social media channels or websites, is only permitted with the prior consent of the rights holders. [Find out more](#)

**Download PDF:** 18.04.2026

**ETH-Bibliothek Zürich, E-Periodica, <https://www.e-periodica.ch>**

# CHARMILLES

TURBINES HYDRAULIQUES  
POUR TOUTES CHUTES ET  
TOUS DÉBITS - RÉGULA-  
TEURS - VANNES, PIVOTS

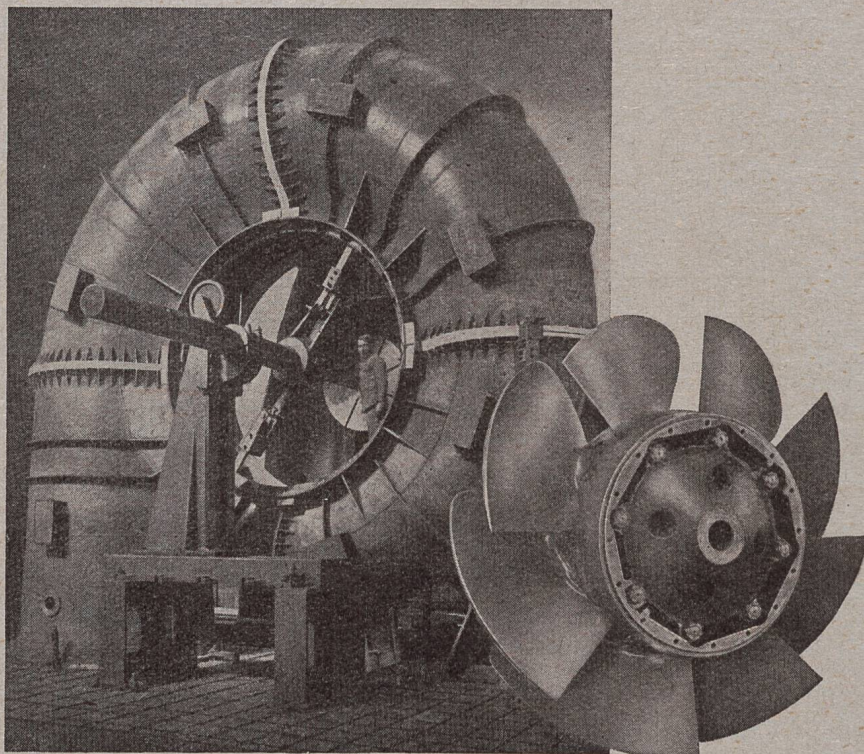
## TURBINES KAPLAN A TRÈS HAUTE CHUTE

EXEMPLES DE  
RÉALISATION

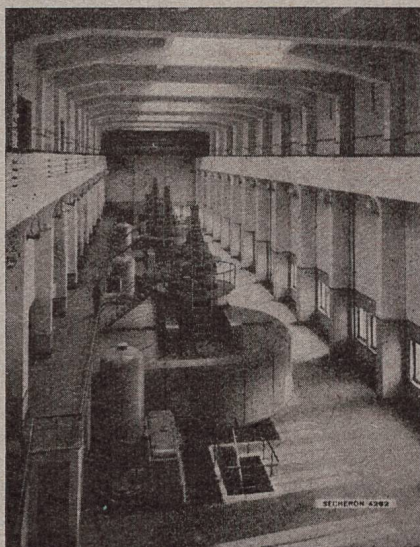
— **ROCCHETTA** —  
5000 ch. CHUTE 56 m

— **POLLAPHUCA** —  
25 300 ch. CHUTE 51 m

ATELIERS DES CHARMILLES S.A.  
GENÈVE



## TURBINES HYDRAULIQUES



Centrale de Verbois s. Rhône

# SÉCHERON

Alternateurs

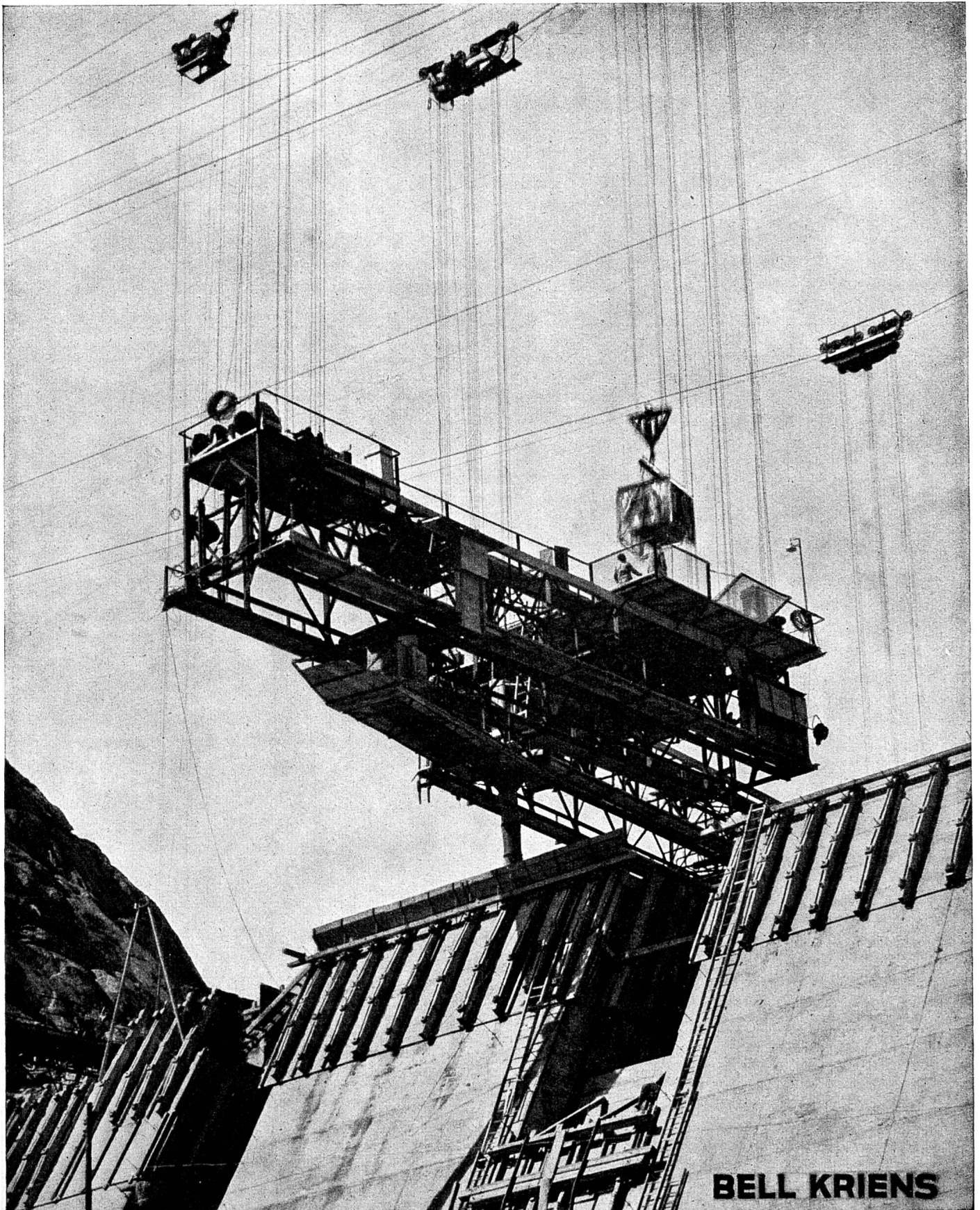
Transformateurs

Traction électrique

Redresseurs à vapeur de mercure,  
sans pompes

Régulateurs automatiques

S.A. DES ATELIERS DE SÉCHERON · GENÈVE



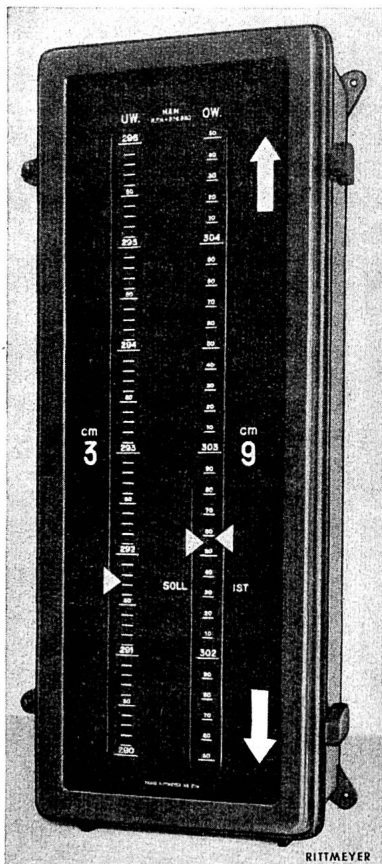
**BETONIERBÜHNEN  
KABELKRANE - WEHRANLAGEN**

AG. DER MASCHINENFABRIK VON THEODOR BELL & CO., KRIENS-LUZERN

# Schweizerische Metallwerke **SELVE & CO., THUN**



Seile und Drähte für Kraftübertragungsleitungen in **Kupfer, Bronze, Reinaluminium**, mit und ohne Stahlseele und **ALDREY**



## **FRANZ RITTMAYER AG ZUG**

APPARATEBAU FÜR DIE WASSERWIRTSCHAFT

Individuell für jede Anlage bauen wir:

**den Kraftwerken und der Hydrographie:** Fernmessanlagen für Wasserstände mit und ohne Schwimmerantrieb; Impulssysteme zur Fernmessung sehr rascher Spiegelschwankungen in Wasserschlässern; Fernanzeiger für die Tendenz der Wasserspiegeländerung; Stellungfernanzeiger und automatische Steuerungen für Wehrschützen etc.; Wasserstand-, programm- und tarifabhängige Leistungsfernsteuerungen für Speicherpumpen, Turbinen etc.; **Registrierpegel, telephonische Fernpegel, Abflussmengenmesser, Venturi- und Woltman-Fernmesser;**

**den Wasserversorgungen und Abwasserwerken:** automatische Betriebswarten mit Wasserstand- und Wassermengen-Fernregistrierung, sowie mit stand-, tarif- oder programmabhängiger Fernsteuerung und registrierter Kontrolle von Pumpen- und Regulierorganen; ferngesteuerte Drosselklappen für Löschreserven etc.;

**für die Erdölindustrie:** explosions sichere Stand- und Inhaltsfernmelder für Brennstofftanks etc.

← Kombiniertes Empfänger für den Ober- und Unterwasserstand mit Tendenzanzeige für den Oberwasserstand auf dem Wehr des Kraftwerks Laufenburg.



## **BLEIKABEL**

aller Art für **Stark- und Schwachstrom**

**«TRU-LAY-BRUGG-DRAHTSEILE»**

für **alle** Anwendungsgebiete

# Wasser- und Energiewirtschaft Cours d'eau et énergie

Schweizerische Monatsschrift für Wasserrecht, Wasserbau, Wasserkraftnutzung, Energiewirtschaft und Binnenschifffahrt. Beilagen: Schweizer Elektro-Rundschau, Rhone-Rhein.

Revue mensuelle suisse traitant de la législation relative aux cours d'eau, des constructions hydrauliques, de la production et de la distribution d'énergie, de la navigation fluviale. En supplément régulier: Chronique suisse de l'électricité, Rhône-Rhin.

Offizielles Organ des Schweiz. Wasserwirtschaftsverbandes und der Zentralkommission für Rheinschifffahrt. Allgemeines Publikationsorgan des Nordostschweiz. Verbandes für Schifffahrt Rhein-Bodensee.

Organe officiel de l'Association suisse pour l'aménagement des eaux et de la Commission centrale pour la navigation du Rhin. Organe général de publication de l'Union de navigation du nord-est de la Suisse Rhin-Lac de Constance.

Gegründet von Dr. O. Wettstein unter Mitwirkung von a. Prof. Hilgard †, Zürich und Ing. R. Gelpke †, Basel.

Redaktion: Dr. A. Härry, Ing., Sekretär des Schweizerischen Wasserwirtschaftsverbandes, St. Peterstr. 10, Zürich 1, Tel. (051) 23 31 11.

Telegramm-Adresse: Wasserverband Zürich

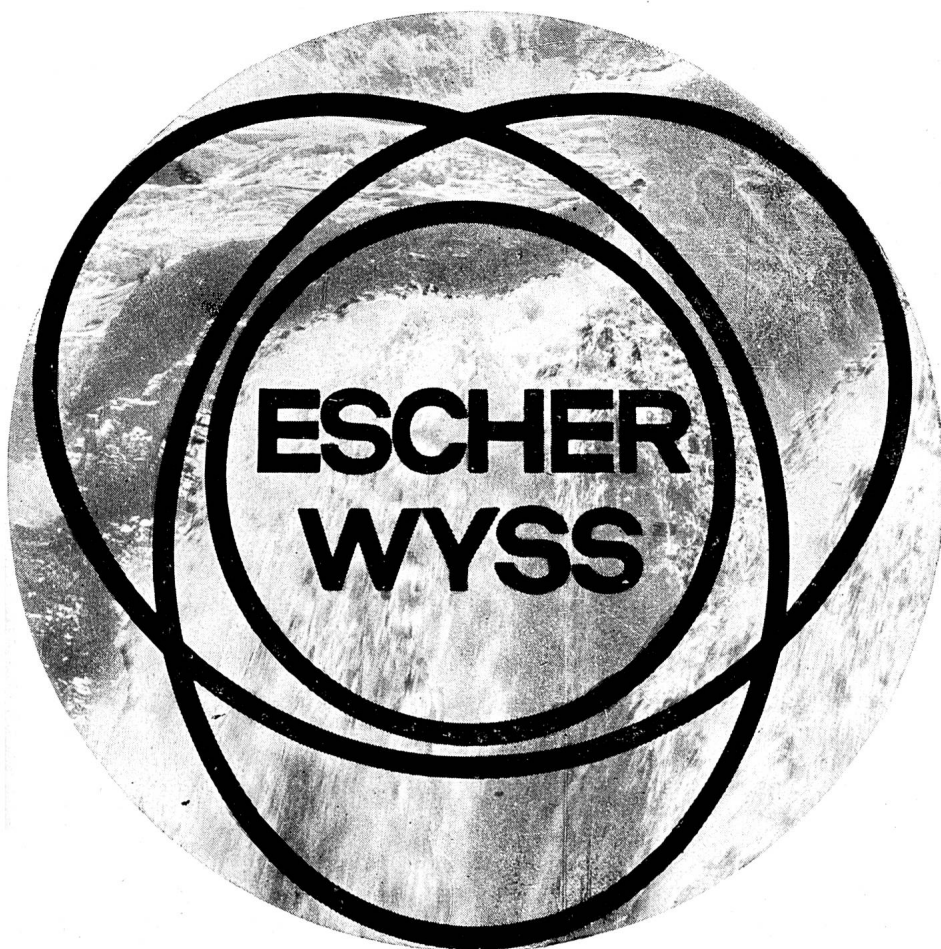
Verlag, Administration und alleinige Inseraten-Aannahme: «Elektrowirtschaft», Schweiz. Gesellschaft für Elektrizitäts-Verwertung, Bahnhofplatz 9, Zürich 1, Postfach Hauptbahnhof, Telephon (051) 27 03 55, Postscheckanschrift: «Wasser- und Energiewirtschaft», Nr. VIII 2218 Zürich

Abonnement: 12 Monate Fr. 22.50, 6 Monate Fr. 12.—, für das Ausland Fr. 2.— Portozuschlag. Einzelpreis des vorliegenden Heftes Fr. 2.50 zuzüglich Porto.

Druck - Impression: Gebr. Fretz AG., Zürich

Dezember 1948 - 40. Jahrgang Décembre 1948 - 40<sup>e</sup> année

**Inhalt - Sommaire:** Vom Bau des Kraftwerkes Handeck II — Aménagement de la chute de Donzère sur le Rhône à l'aval de Valence — Mitteilungen aus den Verbänden — Wasser- und Elektrizitätsrecht, Wasserkraftnutzung, Binnenschifffahrt — Wasserbau und Flusskorrekturen, Bewässerung und Entwässerung, Wasserversorgung — Elektrizitätswirtschaft, Wärmewirtschaft — Geschäftliche Mitteilungen, Literatur, Verschiedenes — Niederschlag und Temperatur in den Monaten September und Oktober 1948 — Unverbindliche Kohlen- und Ölpreise für Industrie per 1. Dezember 1948 — *Rhone-Rhein*: La navigation sur le Haut-Rhône, problème franco-suisse — Die Verbindung von Marseille mit der Rhone — Association suisse pour la navigation du Rhône au Rhin — *Elektro-Rundschau*: Der Erlenhof — Besuch der «Elektrowirtschaft» bei der Therma, Schwanden — Werbe- und Aufklärungsaufwendungen amerikanischer Elektrizitätswerke — Auswertung des neuen Dokumentarfilms — Kurzmeldungen



Wasserturbinen

Dampfturbinen

Aerodynamische Turbinen

Turbopumpen

Turbokompressoren

Kältemaschinen Rotasco  
und Frigotrop

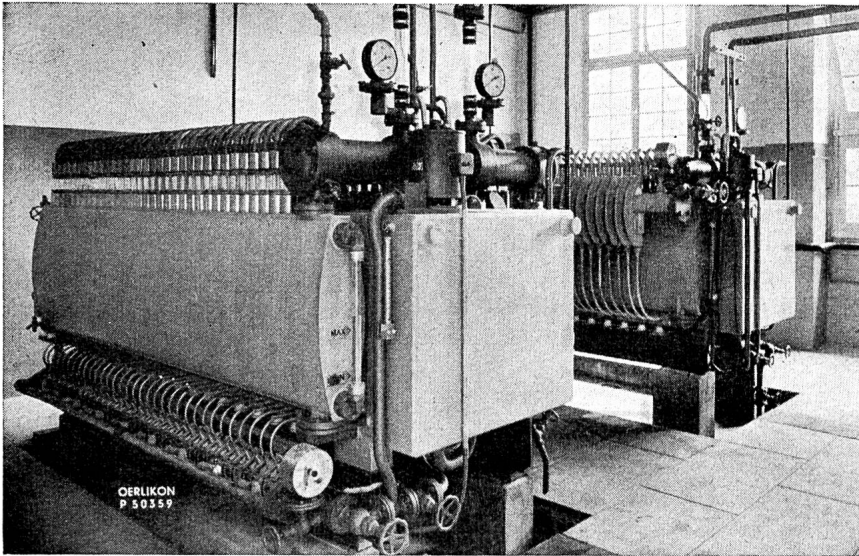
Wärmepumpen

Industrie-Zentrifugen

## ALLE TURBOMASCHINEN

# OERLIKON

Gleichrichter und Elektrolyseure für die chemische Industrie



Klein-Elektrolyseuranlage in einem Wasserstoff- und Sauerstoffwerk, mit zwei Elektrolyseuren für total 30 m<sup>3</sup> H<sub>2</sub> und 15 m<sup>3</sup> O<sub>2</sub> pro Stunde

**MASCHINENFABRIK OERLIKON, ZÜRICH · TEL. (051) 46 85 30**

Bureaux in Zürich, Bern und Lausanne

## Gleichrichter

Normale Typen und Hochstrom-Gleichrichter in Einanoden-Bauart bis 10000 A

## Elektrolyseure

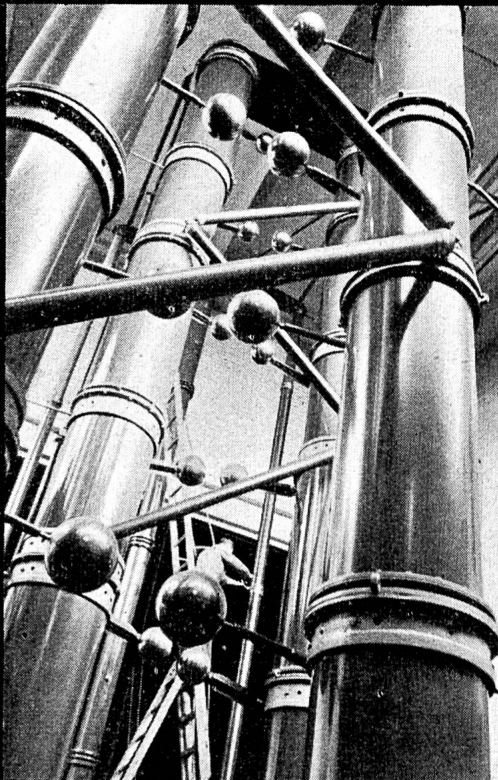
für die Herstellung von Wasserstoff und Sauerstoff. Für Leistungen von 1 bis 500 m<sup>3</sup> H<sub>2</sub> pro Stunde.

Spezifischer Energieverbrauch: 4,7 kWh pro m<sup>3</sup> H<sub>2</sub>

Gasreinheit:

für H<sub>2</sub> = 99,8 %—100 %

O<sub>2</sub> = 99,6 %—100 %



# MICAFIL

Hochspannungsanlagen für Laboratorien

Gleichspannungsanlagen

Kugelfunkenstrecken

Pressgas-Messkondensatoren

Fahrbare Prüfanlagen

Hochvacuum-Drehkolbenpumpen

Öl- und Quecksilberdampf-Diffusionspumpen

**MICAFIL AG. ZÜRICH**