

Zeitschrift: Wasser- und Energiewirtschaft = Cours d'eau et énergie
Herausgeber: Schweizerischer Wasserwirtschaftsverband
Band: 40 (1948)
Heft: 7-8

Werbung

Nutzungsbedingungen

Die ETH-Bibliothek ist die Anbieterin der digitalisierten Zeitschriften auf E-Periodica. Sie besitzt keine Urheberrechte an den Zeitschriften und ist nicht verantwortlich für deren Inhalte. Die Rechte liegen in der Regel bei den Herausgebern beziehungsweise den externen Rechteinhabern. Das Veröffentlichen von Bildern in Print- und Online-Publikationen sowie auf Social Media-Kanälen oder Webseiten ist nur mit vorheriger Genehmigung der Rechteinhaber erlaubt. [Mehr erfahren](#)

Conditions d'utilisation

L'ETH Library est le fournisseur des revues numérisées. Elle ne détient aucun droit d'auteur sur les revues et n'est pas responsable de leur contenu. En règle générale, les droits sont détenus par les éditeurs ou les détenteurs de droits externes. La reproduction d'images dans des publications imprimées ou en ligne ainsi que sur des canaux de médias sociaux ou des sites web n'est autorisée qu'avec l'accord préalable des détenteurs des droits. [En savoir plus](#)

Terms of use

The ETH Library is the provider of the digitised journals. It does not own any copyrights to the journals and is not responsible for their content. The rights usually lie with the publishers or the external rights holders. Publishing images in print and online publications, as well as on social media channels or websites, is only permitted with the prior consent of the rights holders. [Find out more](#)

Download PDF: 18.02.2026

ETH-Bibliothek Zürich, E-Periodica, <https://www.e-periodica.ch>

CHARMILLES

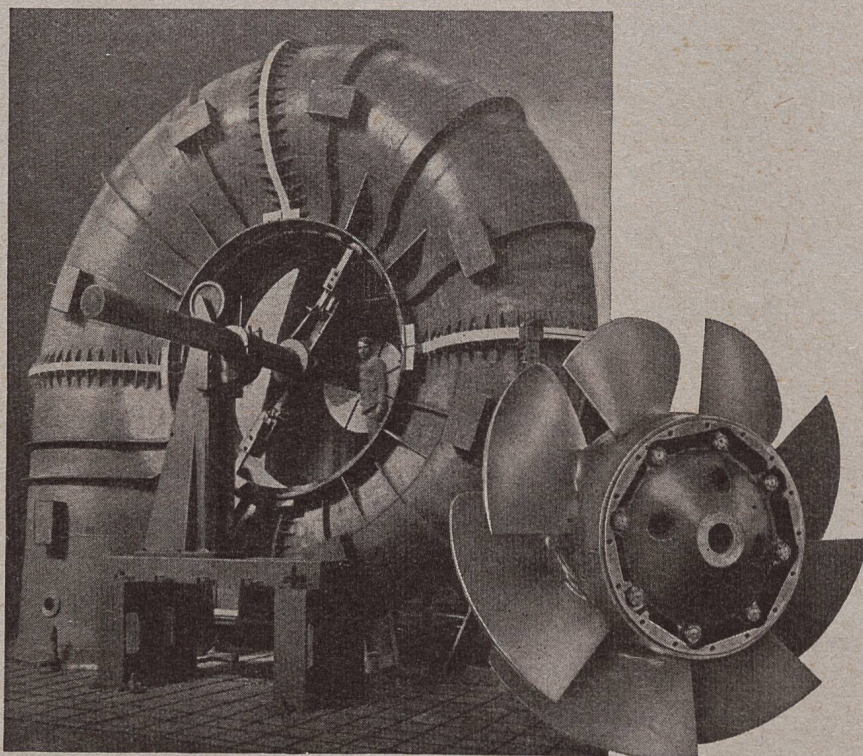
TURBINES HYDRAULIQUES
POUR TOUTES CHUTES ET
TOUS DÉBITS - RÉGULA-
TEURS - VANNES, PIVOTS

TURBINES KAPLAN A TRÈS HAUTE CHUTE

EXEMPLES DE
RÉALISATION

— **ROCCHETTA** —
5000 ch. CHUTE 56 m

— **POLLAPHUCA** —
25 300 ch. CHUTE 51 m

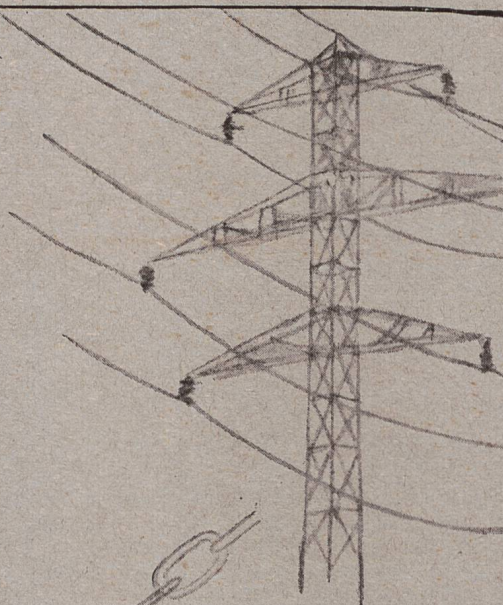
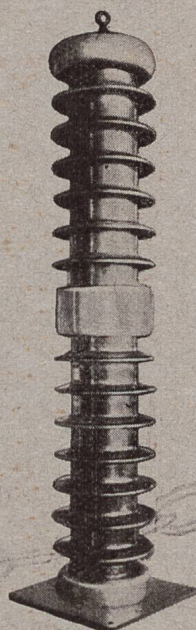


ATELIERS DES CHARMILLES S.A.
GENÈVE

TURBINES HYDRAULIQUES

MICAFIL-KOPPLUNGSKONDENSATOREN

für Trägerfrequenz - Telephonie und Signalübertragung
als betriebssicheres Bindeglied zwischen Schwachstrom-
und Starkstromanlagen

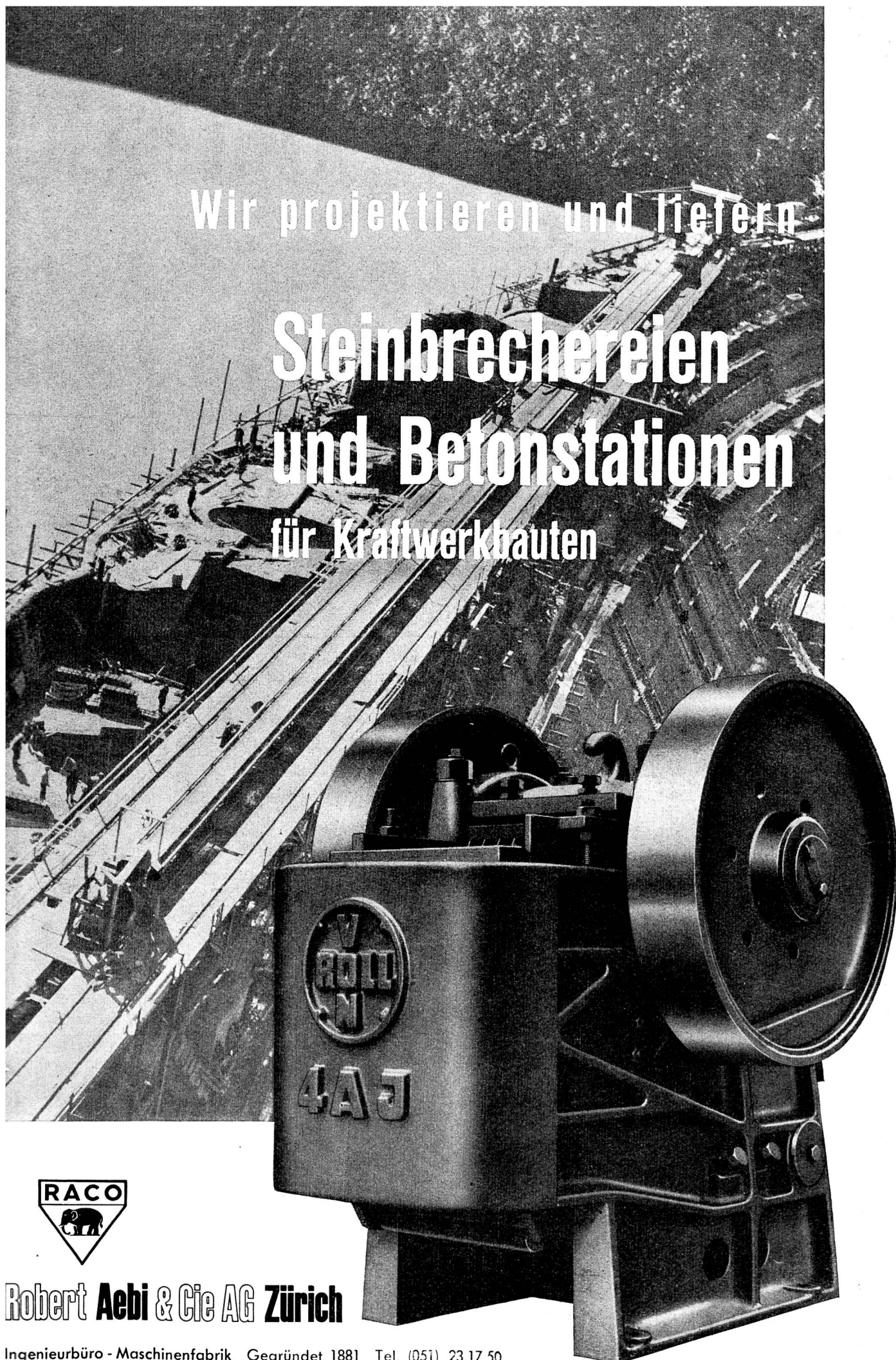


MICAFIL

MICAFIL AG. ZÜRICH

Wir projektieren und liefern

Steinbrechereien und Betonstationen für Kraftwerksbauten



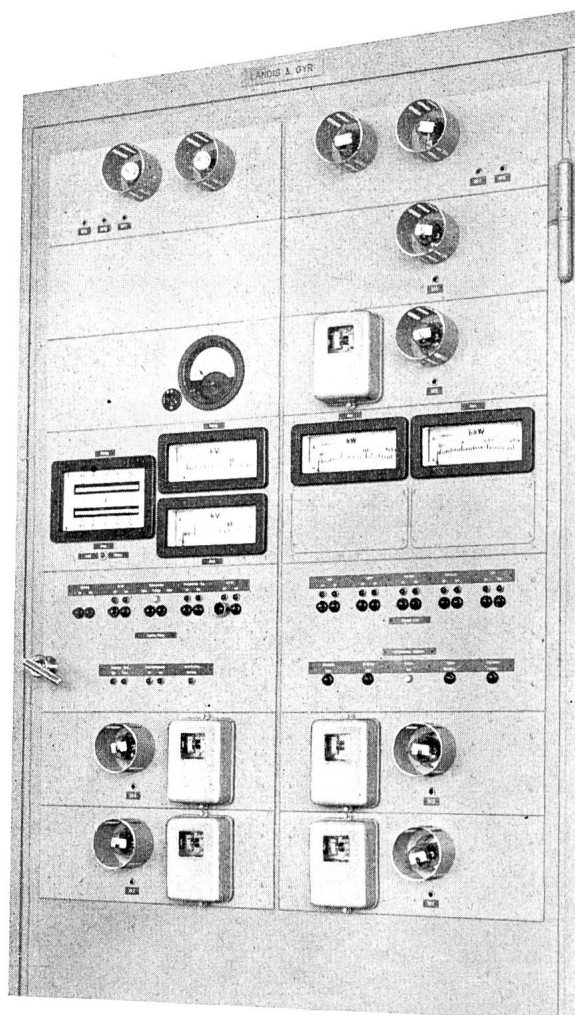
Robert Aebi & Cie AG Zürich

Ingenieurbüro - Maschinenfabrik Gegründet 1881 Tel. (051) 23 17 50

LG-FERNSTEUERANLAGEN

nach dem Impuls-Intervall-Verfahren

sind wirtschaftlich und anpassungsfähig, arbeiten zuverlässig, betriebssicher und zeitgenau, benötigen praktisch keinen Unterhalt und tragen wesentlich zur störungsfreien Energieversorgung bei



5299 a

Ueberwachungs- und Kommandotableau der Fernwirkanlage des Elektrizitätswerkes Bündner Oberland AG. (EWBO) in der Zentrale Waltensburg.

So urteilen unsere Kunden:

... Die Fernsteueranlage arbeitet nach dem Impuls-Intervall-Verfahren und hat die Aufgabe, sämtliche für die Parallelschaltung und den Parallelbetrieb der Netze 8,6 kV (EWBO) und 50 kV (Patvag) notwendigen Befehle und Rückmeldungen zu übertragen und eventuell auftretende Störimpulse auf der Signalleitung unwirksam zu machen. Es können ferner die Abgangsschalter 8,6 kV nach Laax und Lugnez fern ein- und ausgeschaltet resp. rückgemeldet werden. Bei Störungen auf diesen Abgängen wird durch die vorhandenen Maximalstromrelais die Abschaltung der gestörten Leitung veranlasst, was eine entsprechende automatische Rückmeldung nach der Zentrale Waltensburg und Auslösung des dortigen Signalalarms zur Folge hat. Dadurch wird das übrige Netz nicht in Mitleidenschaft gezogen, was wesentlich zur störungsfreien Stromversorgung beiträgt ... (39. Jahresbericht des EWBO, 1946/47.)

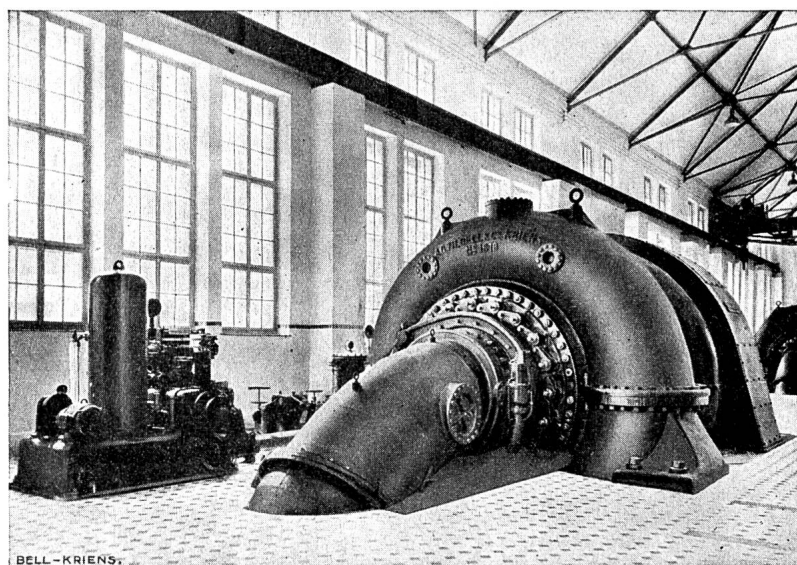
LANDIS & GYR AG. ZUG (Schweiz)

AG. DER MASCHINENFABRIK VON THEODOR BELL & CO.

KRIENS-LUZERN

KRIENS
Bell

22 750 PS Francisturbine



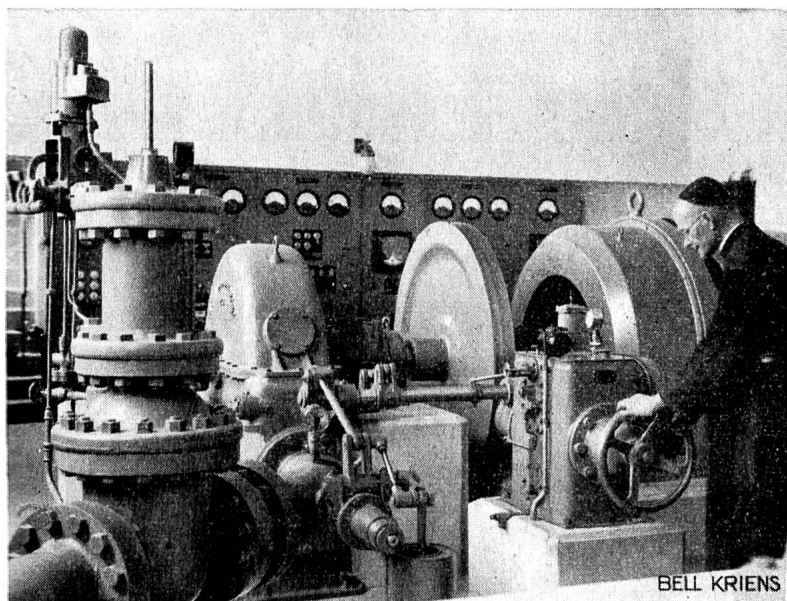
Wir bauen
in unsern Werkstätten

TURBINENANLAGEN

für **grosse** (bis 40 000 PS)

und

kleinere Leistungen



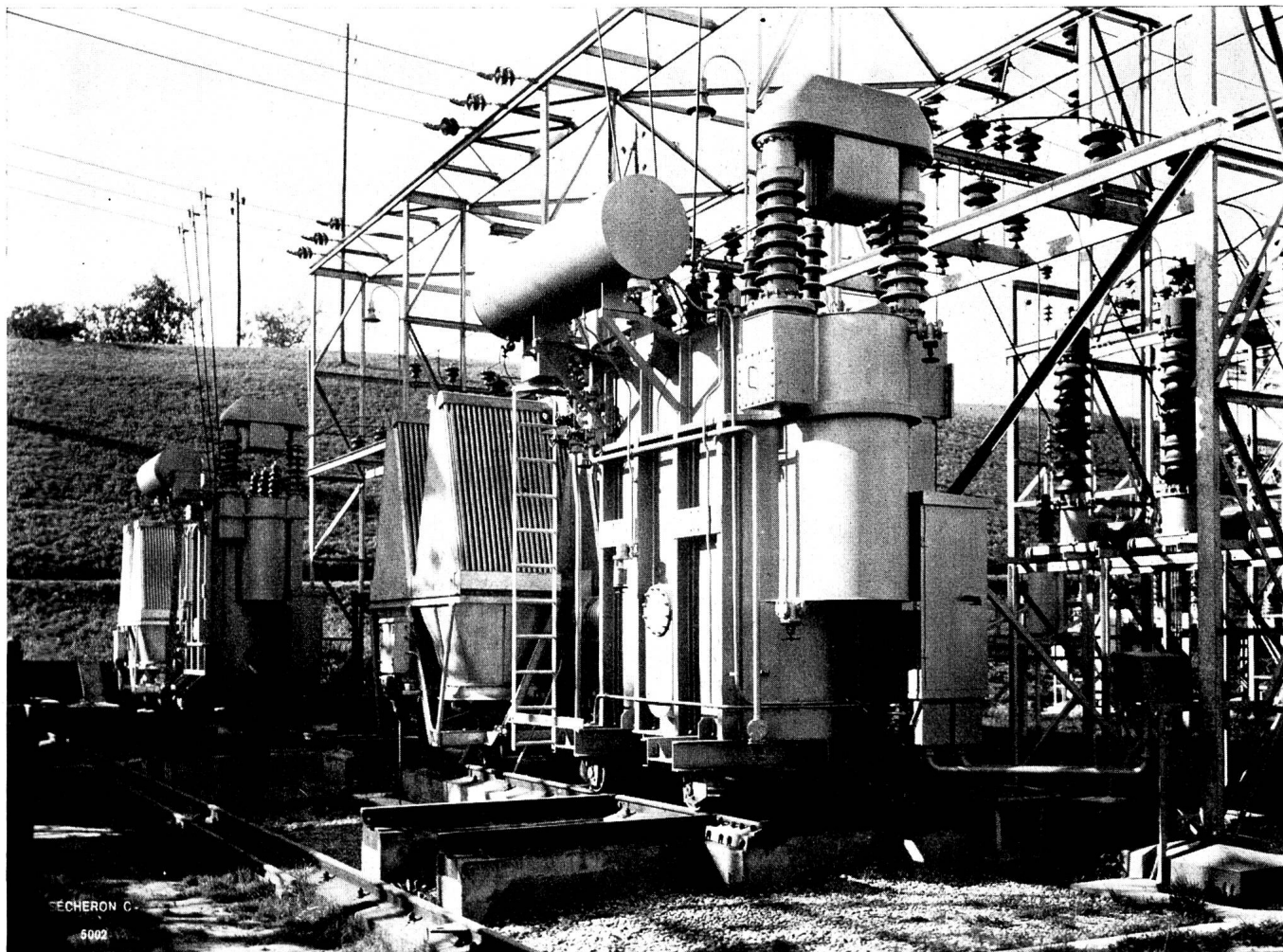
600 PS Peltonturbine



GRIMSEL Verlegung des Dreibleimantelkabels Urweid-Wasserschloss
3 x 1 x 16 mm², 16 kV. Länge 1065 m. Höhenunterschied 630 m

Câbles Cortailod

Sécheron



Forces Motrices Bernoises S.A. Station transformatrice de Berthoud. Transformateurs triphasés de 12 000 et 6000 kVA, $49\,500 \pm 1700 \pm 10 \times 504/16\,900 - 17\,500$ V, 50 pér/s. Le refroidissement de l'huile se fait par batterie séparée ventilée.

Transformateurs

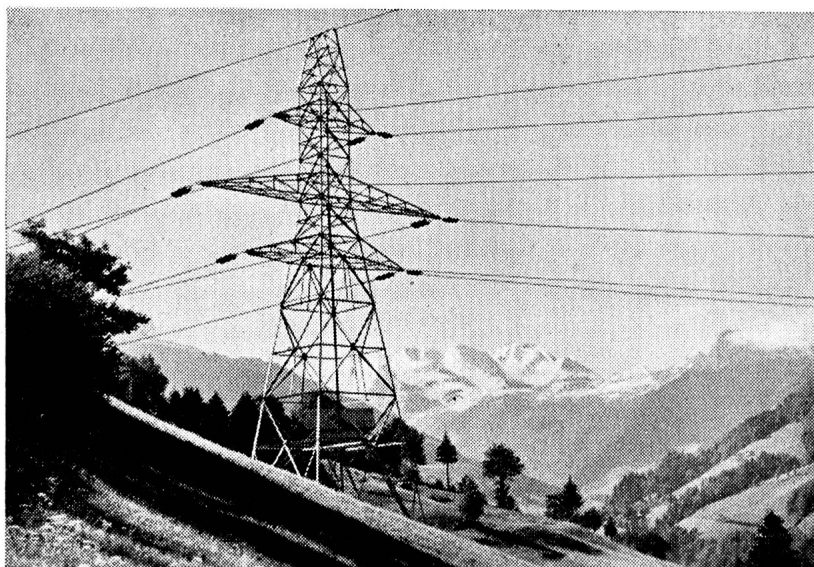
Alternateurs

Régulateurs automatiques

Soudage à l'arc

Redresseurs à vapeur de mercure, sans pompes à vide

S.A. DES ATELIERS DE SÉCHERON · GENÈVE



AG. KUMMLER & MATTER

LEITUNGSBAU

LIGNES ELECTRIQUES

Tel. (051) 23 96 10

Zürich

Hohlstrasse 176

Wir bauen:

Hoch- und Niederspannungsleitungen
Orts-Verteilungsnetze
Kabelanlagen

Nous construisons:

Lignes à haute et basse tension
Réseaux de distribution
Câbles souterrains

Fahrleitungen für Schienenbahnen und Trolleybus
nach eigenen Systemen

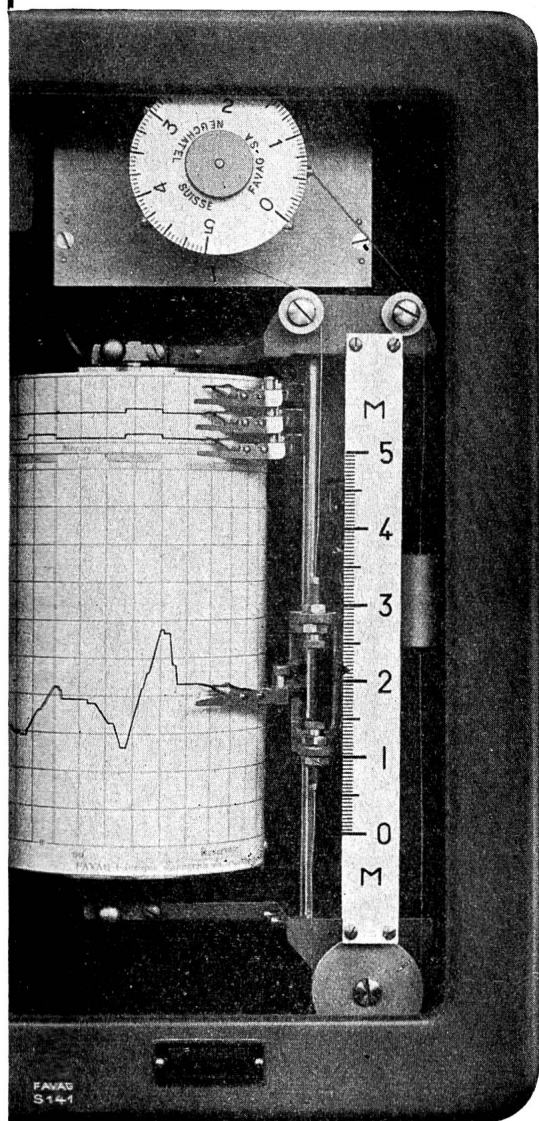
Lignes de contact pour chemins de fer et trolleybus
d'après systèmes brevetés

Fabrikation von Fahrleitungsmaterial
Fabrication de matériel pour lignes de contact

Projekte — Berechnungen — Materiallieferungen

Projets — Devis — Fournitures

WASSERSTANDS- MESSANLAGEN



mit direkter, mechanischer Steuerung
für Registrierung an Ort und Stelle
oder mit elektrischer Fernsteuerung.

FAVAG

Fabrik elektrischer Apparate AG.
NEUCHÂTEL



Schleuderbeton-Masten

als Fahrleitungsträger
Beleuchtungsmasten
Fundamentpfähle

Armierte Superbeton-Schleuder- röhren mit Doppel- Glockenmuffen

für Druckleitungen
Kabelkanäle

Stangensockel

als Träger von Holzmasten

Kabelkanäle

Beton-Spezialartikel

gemäß Ihren speziellen
Angaben

AKTIENGESELLSCHAFT

HUNZIKER & CIE. ZÜRICH

Steinfabrik Zürichsee AG.

Hunziker Baustoffwerke AG. Bern

Baustoff-Fabriken Zürich, Brugg und Olten



Der Transport von
schweren und voluminösen Objekten

auf der Strasse und im Gelände ist
seit Jahrzehnten unsere Spezialität

A. WELTI-FURRER AG.
ZÜRICH

HARDSTRASSE 225

TELEFON (051) 271052

Wasser- und Energiewirtschaft

Cours d'eau et énergie

Schweizerische Monatsschrift für Wasserrecht, Wasserbau, Wasserkraftnutzung, Energiewirtschaft und Binnenschifffahrt. Beilagen: Schweizer Elektro-Rundschau, Rhone-Rhein.

Revue mensuelle suisse traitant de la législation relative aux cours d'eau, des constructions hydrauliques, de la production et de la distribution d'énergie, de la navigation fluviale. En supplément régulier: Chronique suisse de l'électricité, Rhône-Rhin.

Offizielles Organ des Schweiz. Wasserwirtschaftsverbandes und der Zentralkommission für Rheinschifffahrt. Allgemeines Publikationsorgan des Nordostschweiz. Verbandes für Schifffahrt Rhein-Bodensee.

Organe officiel de l'Association suisse pour l'aménagement des eaux et de la Commission centrale pour la navigation du Rhin. Organe général de publication de l'Union de navigation du nord-est de la Suisse Rhin-Lac de Constance.

Gegründet von Dr. O. Wettstein unter Mitwirkung von a. Prof. Hilgard †, Zürich und Ing. R. Gelpke †, Basel.

Redaktion: Dr. A. Härry, Ing., Sekretär des Schweizerischen Wasserwirtschaftsverbandes, St. Peterstr. 10, Zürich 1, Tel. (051) 23 31 11.

Telegramm-Adresse: Wasserverband Zürich

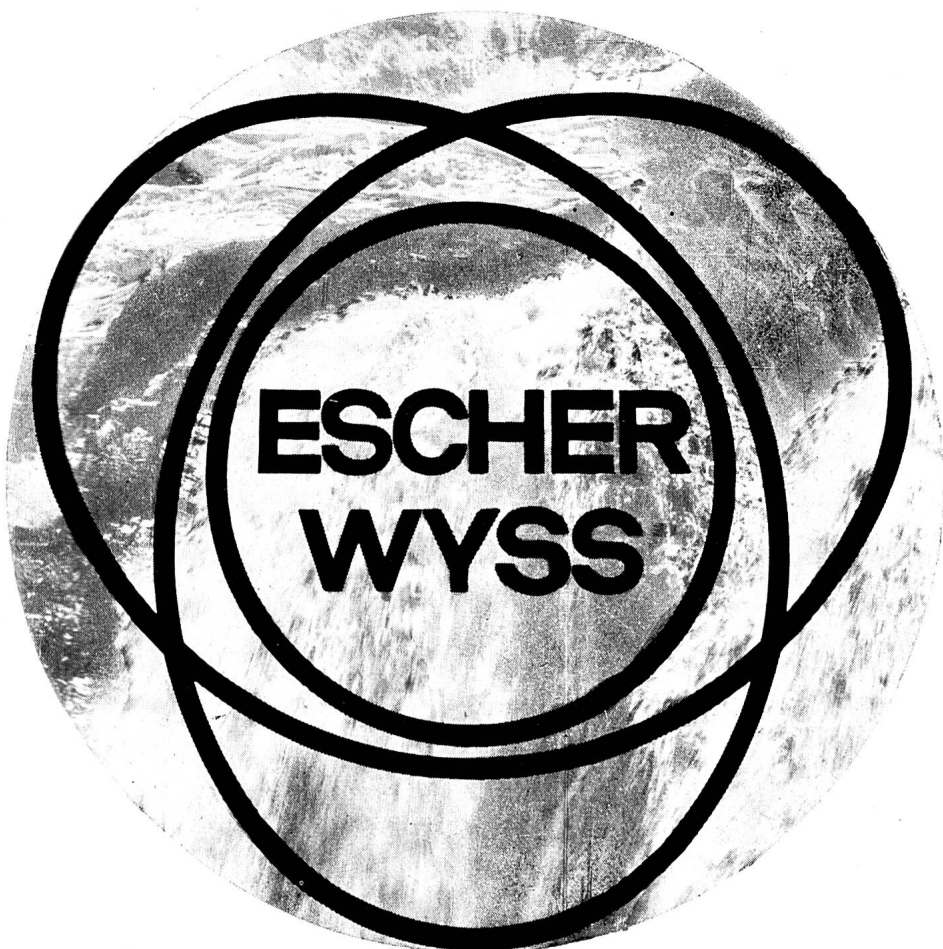
Verlag, Administration und alleinige Inseraten-Annahme: «Elektrowirtschaft», Schweiz. Gesellschaft für Elektrizitäts-Verwertung, Bahnhofplatz 9, Zürich 1, Postfach Hauptbahnhof, Telefon (051) 27 03 55, Postscheckanschrift: «Wasser- und Energiewirtschaft», Nr. VIII 2218 Zürich

Abonnement: 12 Monate Fr. 22.50, 6 Monate Fr. 12.—, für das Ausland Fr. 2.— Portozuschlag. Einzelpreis des vorliegenden Heftes Fr. 4.— zuzüglich Porto.

Druck - Impression: Gebr. Fretz AG., Zürich

Juli/August 1948 - 40. Jahrgang Juillet/Août 1948 - 40^e année

Inhalt - Sommaire: 37. ordentliche Hauptversammlung — L'usine hydro-électrique de Lavey du Service de l'Electricité de la Ville de Lausanne — Wasserkräfte Greina-Blenio-Somvix — Mitteilungen aus den Verbänden — Communications de la Commission Centrale pour la navigation du Rhin — Wasser- und Elektrizitätsrecht, Wasserkraftnutzung, Binnenschifffahrt — Wasserbau und Flusskorrekturen, Bewässerung und Entwässerung, Wasserversorgung — Meteorologie — Niederschlag und Temperatur in den Monaten Mai und Juni 1948 — Elektrizitätswirtschaft, Wärmewirtschaft — Geschäftliche Mitteilungen, Literatur, Verschiedenes — Unverbindliche Kohlenpreise für Industrie per 1. Juli und 1. August 1948 — Ölpreisnotierungen per 1. Juli und 1. August 1948 — *Elektro-Rundschau*: Werbeleiter-Versammlungen der «Elektrowirtschaft» — Werbende Aufklärung und aufklärende Werbung — Die Kühlschrankschau der EKZ — Statistik des Verkaufs elektrischer Wärmeapparate für Haushalt und Gewerbe in der Schweiz im Jahre 1947 — Elektrische Grossküchen in der Schweiz — Neue Bücher — Kurzmeldungen.



Wasserturbinen

Dampfturbinen

Aerodynamische Turbinen

Turbopumpen

Turbokompressoren

Kältemaschinen Rotasco

und Frigotop

Wärmepumpen

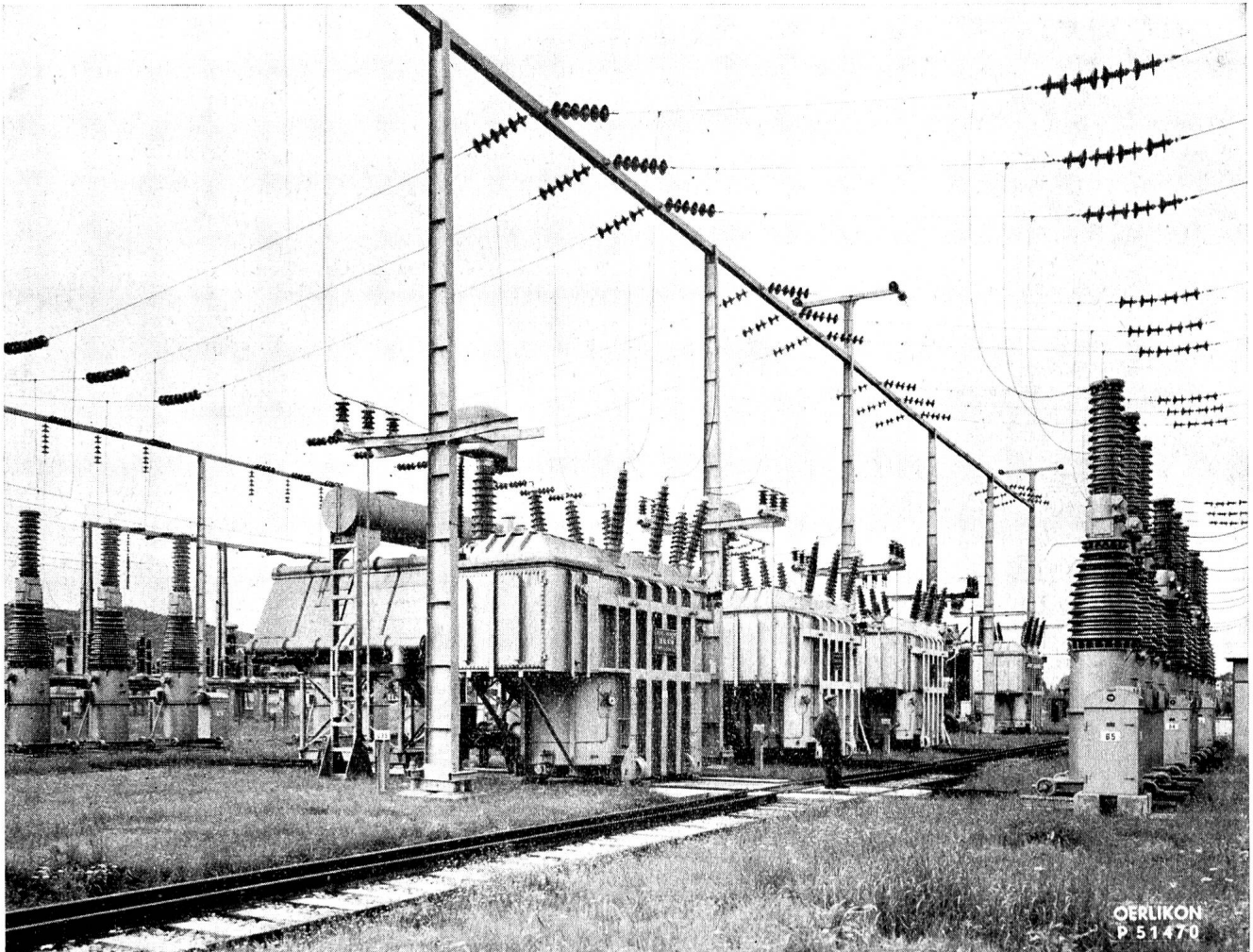
Industrie-Zentrifugen

ALLE TURBOMASCHINEN

Elektrische Ausrüstungen

OERLIKON

*für Kraftwerke, Transformatorstationen, Verteilanlagen
und für industrielle Betriebe jeder Art*



Freiluft-Transformatorstation Galmiz, mit vier Oerlikon-Dreiphasen-Reguliertransformatoren je 30 000 kVA und acht dreipoligen oelarmen Schnellschaltern 150 kV.

OERLIKON-ERZEUGNISSE:

Elektromotoren, Generatoren, Transformatoren, Gleichrichter, Schalt- und Schutzapparate für Hoch- und Niederspannung, Schnellregler, Relais, Überspannungsableiter, Schalt- und Verteilanlagen. — Schweiss-Transformatoren und -Gruppen. — Dampf- und Gasturbinen, Turbogeneratoren. — Elektrolyseure für die Herstellung von Wasserstoff und Sauerstoff.

Elektrische Ausrüstungen für: Lokomotiven, Motorwagen, Strassenbahnen, Trolleybusse, Luftseilbahnen, Schneeschleudermaschinen. — Bahn-Kompressoren und -Vakuumpumpen. — Gleichrichter-Anlagen. — Schnellschalter usw.

MASCHINENFABRIK OERLIKON, ZÜRICH-OERLIKON • TELEPHON (051) 468530

Bureaux in Zürich, Bern und Lausanne

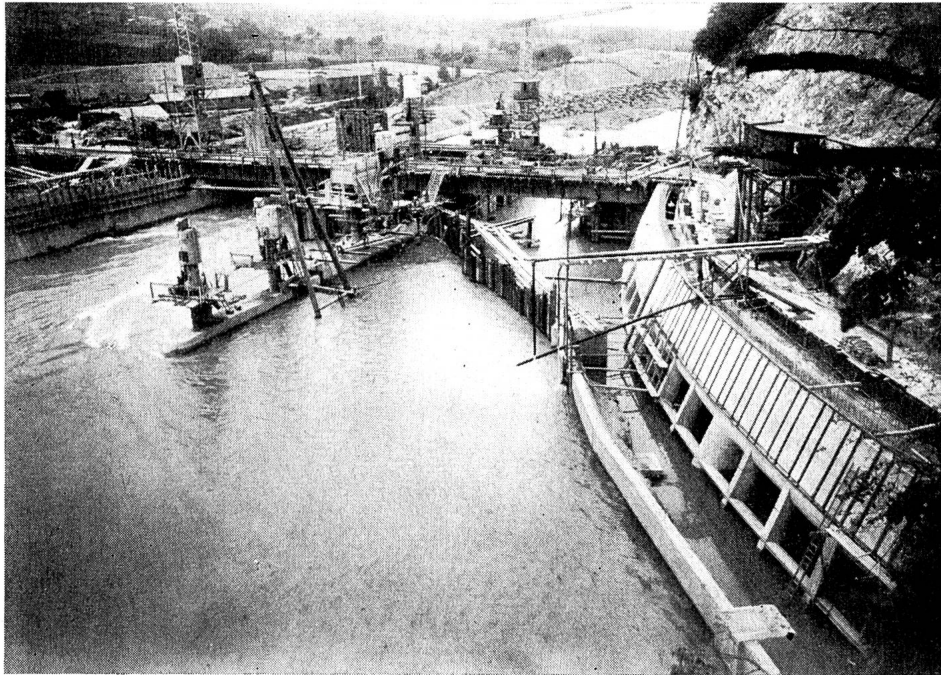


Fig. 1 **Usine de Lavey.** Le Barrage à Evionnaz. La prise d'eau. Le 14 mai 1948. Vue générale. – Le niveau du Rhône est en crue. La prise d'eau à droite est, aux grilles près, achevée. La partie inférieure de la prise est noyée, environ 4 m. Le batardeau provisoire, mur et palplanches est encore en place. Le forçage des caissons du mur guideau est en achèvement. En avant du barrage, le pont de service, la passe 1 n'est pas visible.

SCHWEIZERISCHER WASSERWIRTSCHAFTSVERBAND

37. ordentliche Hauptversammlung

Samstag, den 11. September 1948 in Territet, Schloss Chillon

Nachmittags: **Besichtigung der Baustellen des Kraftwerkes Lavey, der Stadt Lausanne, an der Rhone**

PROGRAMM:

- 11.20 Uhr: Beginn der Hauptversammlung im Schloss Chillon
12.00 Uhr: Vortrag von Direktor *P. Meystre*, Service de l'Electricité de la Ville de Lausanne:

Der Bau des Kraftwerkes Lavey

(mit Lichtbildern)

- 12.45 Uhr: Gemeinsames Mittagessen im Hotel Excelsior in Territet
14.10 Uhr: Abfahrt vom Hotel Excelsior nach dem Kraftwerk Lavey
18.10 Uhr: Ankunft der Autocars beim Bahnhof Montreux