

**Zeitschrift:** Wasser- und Energiewirtschaft = Cours d'eau et énergie  
**Herausgeber:** Schweizerischer Wasserwirtschaftsverband  
**Band:** 40 (1948)  
**Heft:** 6

## Werbung

### Nutzungsbedingungen

Die ETH-Bibliothek ist die Anbieterin der digitalisierten Zeitschriften auf E-Periodica. Sie besitzt keine Urheberrechte an den Zeitschriften und ist nicht verantwortlich für deren Inhalte. Die Rechte liegen in der Regel bei den Herausgebern beziehungsweise den externen Rechteinhabern. Das Veröffentlichen von Bildern in Print- und Online-Publikationen sowie auf Social Media-Kanälen oder Webseiten ist nur mit vorheriger Genehmigung der Rechteinhaber erlaubt. [Mehr erfahren](#)

### Conditions d'utilisation

L'ETH Library est le fournisseur des revues numérisées. Elle ne détient aucun droit d'auteur sur les revues et n'est pas responsable de leur contenu. En règle générale, les droits sont détenus par les éditeurs ou les détenteurs de droits externes. La reproduction d'images dans des publications imprimées ou en ligne ainsi que sur des canaux de médias sociaux ou des sites web n'est autorisée qu'avec l'accord préalable des détenteurs des droits. [En savoir plus](#)

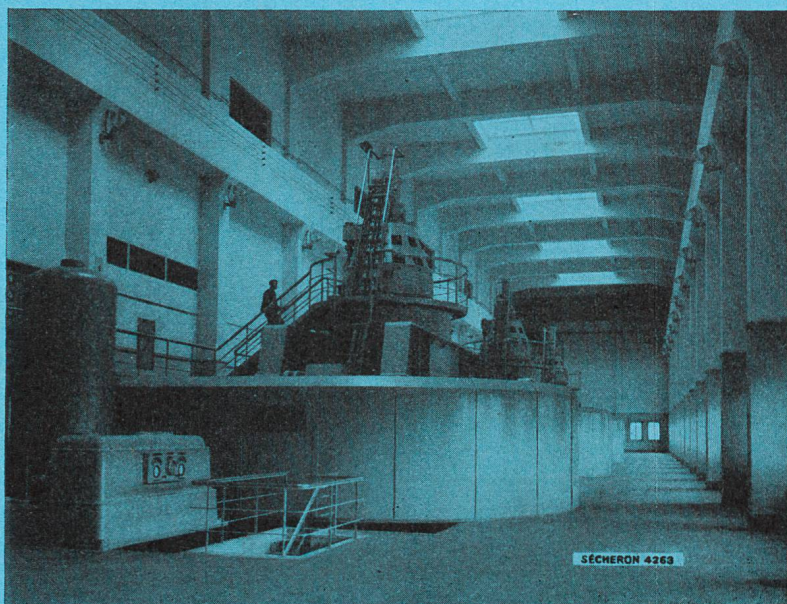
### Terms of use

The ETH Library is the provider of the digitised journals. It does not own any copyrights to the journals and is not responsible for their content. The rights usually lie with the publishers or the external rights holders. Publishing images in print and online publications, as well as on social media channels or websites, is only permitted with the prior consent of the rights holders. [Find out more](#)

**Download PDF:** 18.04.2026

**ETH-Bibliothek Zürich, E-Periodica, <https://www.e-periodica.ch>**

# SÉCHERON



Generatoren

Transformatoren

Elektrische Zugförderung

Strassenbahnen

Trolleybusse

Selbsttätige Regler

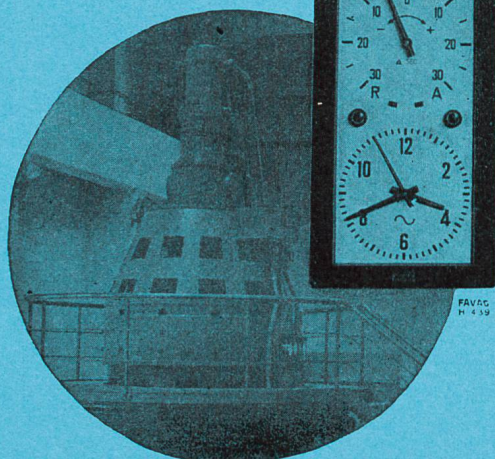
Quecksilberdampf-Gleichrichter

Lichtbogenschweissung

Kraftwerk Verbois an der Rhone. Drehstrom-Generatoren 27 500 kVA, 18 000 V, 136 U/min  
in vollständig geschweisster Ausführung.

S.A. DES ATELIERS DE SÉCHERON · GENÈVE

FREQUENZ-  
KONTROLL-  
ANLAGEN

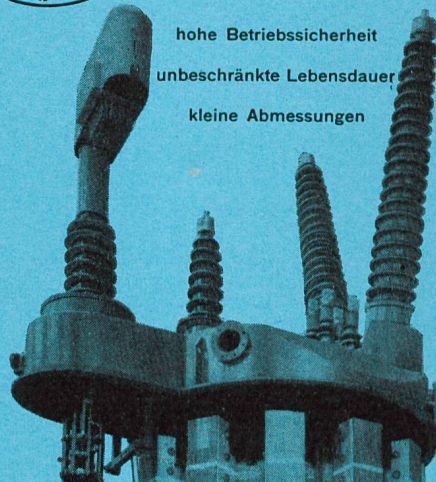


Zur Angabe der Differenz zwischen Synchron- und Normalzeit. Ausführung mit zwei Zifferblättern und Differentialzeiger.

**FAVAG**  
Fabrik elektrischer Apparate AG.  
NEUCHÂTEL

**MICAFIL-KONDENSATOR-DURCHFÜHRUNGEN**

hohe Betriebssicherheit  
unbeschränkte Lebensdauer  
kleine Abmessungen



2 Freiluft-Kondensatordurchführungen 220 kV, 400 A  
(Prüfspannung 565 kV)

1 Freiluft-Kondensatordurchführung 80 kV, 600 A  
(Prüfspannung 196 kV)

1 Freiluft-Stufenschalter-Kondensatordurchführung 80 kV, 600 A  
(Prüfspannung 196 kV)

an einem Brown-Boveri-Einphasentransformator 33 MVA  
Dieser Transformator gehört zu einer Dreiphasen-Dreiwicklungs-  
Transformatorengruppe 100 MVA, 220/60/11 kV

MICAFIL AG. ZÜRICH (SCHWEIZ)

# Wasser- und Energiewirtschaft

## Cours d'eau et énergie

Schweizerische Monatsschrift für Wasserrecht, Wasserbau, Wasserkraftnutzung, Energiewirtschaft und Binnenschifffahrt. Beilagen: Schweizer Elektro-Rundschau, Rhone-Rhein.

Revue mensuelle suisse traitant de la législation relative aux cours d'eau, des constructions hydrauliques, de la production et de la distribution d'énergie, de la navigation fluviale. En supplément régulier: Chronique suisse de l'électricité, Rhône-Rhin.

Offizielles Organ des Schweiz. Wasserwirtschaftsverbandes und der Zentralkommission für Rheinschifffahrt. Allgemeines Publikationsorgan des Nordostschweiz. Verbandes für Schifffahrt Rhein-Bodensee.

Organe officiel de l'Association suisse pour l'aménagement des eaux et de la Commission centrale pour la navigation du Rhin. Organe général de publication de l'Union de navigation du nord-est de la Suisse Rhin-Lac de Constance.

Gegründet von Dr. O. Wettstein unter Mitwirkung von a. Prof. Hilgard †, Zürich und Ing. R. Gelpke †, Basel.

Redaktion: Dr. A. Harry, Ing., Sekretär des Schweizerischen Wasserwirtschaftsverbandes, St. Peterstr. 10, Zürich 1, Tel. (051) 23 31 11.

Telegramm-Adresse: Wasserverband Zürich

Verlag, Administration und alleinige Inseraten-Annahme: «Elektrowirtschaft», Schweiz. Gesellschaft für Elektrizitäts-Verwertung, Bahnhofplatz 9, Zürich 1, Postfach Hauptbahnhof, Telephon (051) 27 03 55, Postscheckanschrift: «Wasser- und Energiewirtschaft», Nr. VIII 2218 Zürich

Abonnement: 12 Monate Fr. 22.50, 6 Monate Fr. 12.—, für das Ausland Fr. 2.— Portozuschlag. Einzelpreis des vorliegenden Heftes Fr. 3.50 zuzüglich Porto.

Druck - Impression: Gebr. Fretz AG., Zürich

Juni 1948 - 40. Jahrgang Juin 1948 - 40<sup>e</sup> année

**Inhalt - Sommaire:** Das Kraftwerk Rabiusa-Realta — Mitteilungen aus den Verbänden — Wasser- und Elektrizitätsrecht, Wasserkraftnutzung, Binnenschifffahrt — Geschäftliche Mitteilungen, Literatur, Verschiedenes — Niederschlag und Temperatur im Monat April 1948 — Unverbindliche Kohlenpreise für Industrie per 1. Juni 1948 — Ölpreisnotierungen per 1. Juni 1948 — Communications de la Commission Centrale pour la navigation du Rhin — Communiqué du Secrétariat de la Commission Centrale pour la navigation du Rhin — *Rhone-Rhein*: Trois faits réjouissants - Drei erfreuliche Tatsachen — Le canal d'Enteroches — XII<sup>e</sup> Congrès et Fêtes du Rhône - XII. Kongress und Feier der Rhone — *Elektro-Rundschau*: Der Kollektivstand der «Elektrowirtschaft» an der Mustermesse 1948 — Schweizer Elektrolokomotiven für Holland — Elektrisch betriebene Motorfahrzeuge in der Schweiz — Neue Bücher — Kurzmeldungen.



Wasserturbinen

Dampfturbinen

Aerodynamische Turbinen

Turbopumpen

Turbokompressoren

Kältemaschinen Rotasco  
und Frigotrop

Wärmepumpen

Industrie-Zentrifugen

# ALLE TURBOMASCHINEN

# ABDICHTUNGEN

beim Bau des Kraftwerkes Oberhasli

## **IGAS - Fugenverkittungen**

zwischen den Eisenbetonverkleidungs-  
platten im Zulaufstollen zum  
Handeckwasserschloss

(Gesamtfugenlänge rund 100 km).

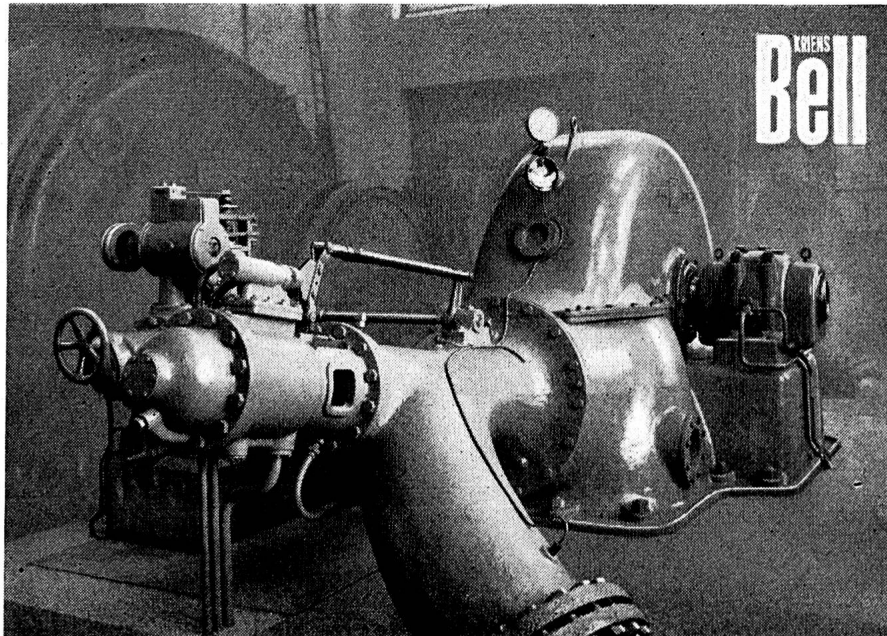
## **SIKA - Abdichtungen**

gegen das eindringende Bergwasser beim  
Bau des Zulaufstollens und des  
Druckschachtes

(Verarbeitung von rund 300 Tonnen  
schnellbindender SIKA).

## **KASP. WINKLER & CIE., ZÜRICH-ALTSTETTEN**

Fabrik für chemische Baustoffe



Unsere Lieferungen für das Kraftwerk Rablusa-Realta:  
2 PELTON-TURBINEN VON JE 17 300 PS, DRUCKLEITUNG: 600 To.,  
VERTEILUNG

AG. DER MASCHINENFABRIK VON THEODOR BELL & CIE., KRIENS-LUZERN