

Zeitschrift: Wasser- und Energiewirtschaft = Cours d'eau et énergie
Herausgeber: Schweizerischer Wasserwirtschaftsverband
Band: 40 (1948)
Heft: 4-5

Werbung

Nutzungsbedingungen

Die ETH-Bibliothek ist die Anbieterin der digitalisierten Zeitschriften auf E-Periodica. Sie besitzt keine Urheberrechte an den Zeitschriften und ist nicht verantwortlich für deren Inhalte. Die Rechte liegen in der Regel bei den Herausgebern beziehungsweise den externen Rechteinhabern. Das Veröffentlichen von Bildern in Print- und Online-Publikationen sowie auf Social Media-Kanälen oder Webseiten ist nur mit vorheriger Genehmigung der Rechteinhaber erlaubt. [Mehr erfahren](#)

Conditions d'utilisation

L'ETH Library est le fournisseur des revues numérisées. Elle ne détient aucun droit d'auteur sur les revues et n'est pas responsable de leur contenu. En règle générale, les droits sont détenus par les éditeurs ou les détenteurs de droits externes. La reproduction d'images dans des publications imprimées ou en ligne ainsi que sur des canaux de médias sociaux ou des sites web n'est autorisée qu'avec l'accord préalable des détenteurs des droits. [En savoir plus](#)

Terms of use

The ETH Library is the provider of the digitised journals. It does not own any copyrights to the journals and is not responsible for their content. The rights usually lie with the publishers or the external rights holders. Publishing images in print and online publications, as well as on social media channels or websites, is only permitted with the prior consent of the rights holders. [Find out more](#)

Download PDF: 18.02.2026

ETH-Bibliothek Zürich, E-Periodica, <https://www.e-periodica.ch>

CHARMILLES

TURBINES HYDRAULIQUES
POUR TOUTES CHUTES ET
TOUS DÉBITS - RÉGULA-
TEURS - VANNES, PIVOTS

TURBINES KAPLAN A TRÈS HAUTE CHUTE

EXEMPLES DE
RÉALISATION

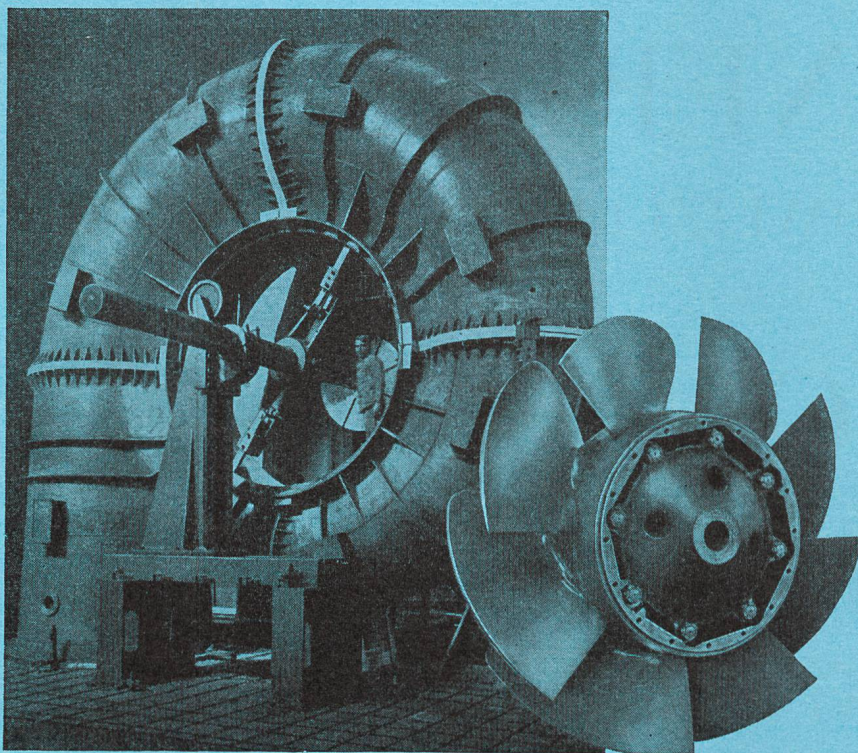
— ROCCHETTA —

5000 ch. CHUTE 56 m

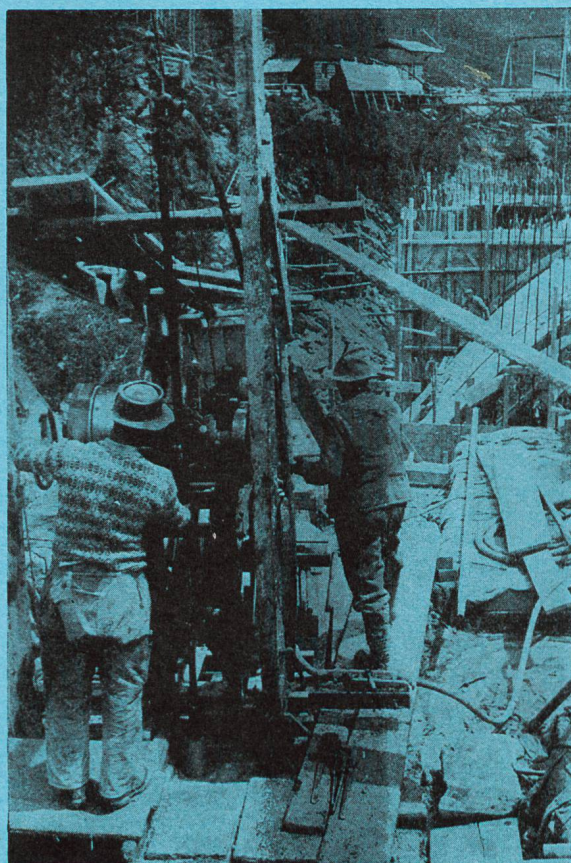
— POLLAPHUCA —

25 300 ch. CHUTE 51 m

ATELIERS DES CHARMILLES S.A.
— GENÈVE —



TURBINES HYDRAULIQUES



AG. für Grundwasserbauten

Bern Zeughausgasse 22 • Telephon $\left\{ \begin{array}{l} 2\ 26\ 34 \\ 3\ 94\ 70 \end{array} \right.$

Sondierbohrungen mit ungestörten
Bodenproben

Kernbohrungen im Fels

Wasserverlustmessungen

Dichtigkeitsuntersuchungen von Staubecken

Verfestigungs- und Dichtungsarbeiten
mit Hilfe von Injektionen
(Zement, Chemikalien, Bitumen usw.).

Kernbohrungen und Injektionen für die Etzel-Staumauer

Elektrizität und Hygiene — Hinweise zum Schreiben von Werbetexten — Neue Bücher — Kurzmeldungen — Mitteilungen aus den Verbands — Was ist auf Elektrizität und Wasserkraftnutzung, Bahnschifffahrt, Elektrizitätswirtschaft — Niederschlag und Temperatur in den Monaten Februar und März 1948 — Personelles, Gesellschaftliche Mitteilungen, Literatur, Unverbindliche Kohlenpreise für Industrie per 1. April und 1. Mai 1948 — Ölpreismotierungen per 1. April und 1. Mai 1948 — Elektrizität und Hygiene — Hinweise zum Schreiben von Werbetexten — Neue Bücher — Kurzmeldungen.

ALLE TURBOMASCHINEN

MICAFIL-KONDENSATOR-DURCHFÜHRUNGEN



hohe Betriebssicherheit
unbeschränkte Lebensdauer
kleine Abmessungen

2 Freiluft-Kondensatordurchführungen 220 kV, 400 A
(Prüfspannung 565 kV)

1 Freiluft-Kondensatordurchführung 80 kV, 600 A
(Prüfspannung 196 kV)

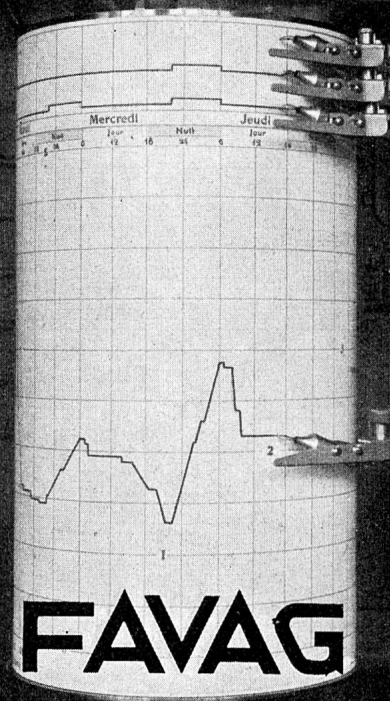
1 Freiluft-Stufenschalter-Kondensatordurchführung 80 kV, 600 A
(Prüfspannung 196 kV)

an einem Brown-Boveri-Einphasentransformator 33 MVA

Dieser Transformator gehört zu einer Dreiphasen-Dreiwicklungs-
Transformatorengruppe 100 MVA, 220/60/11 kV

MICAFIL AG. ZÜRICH (SCHWEIZ)

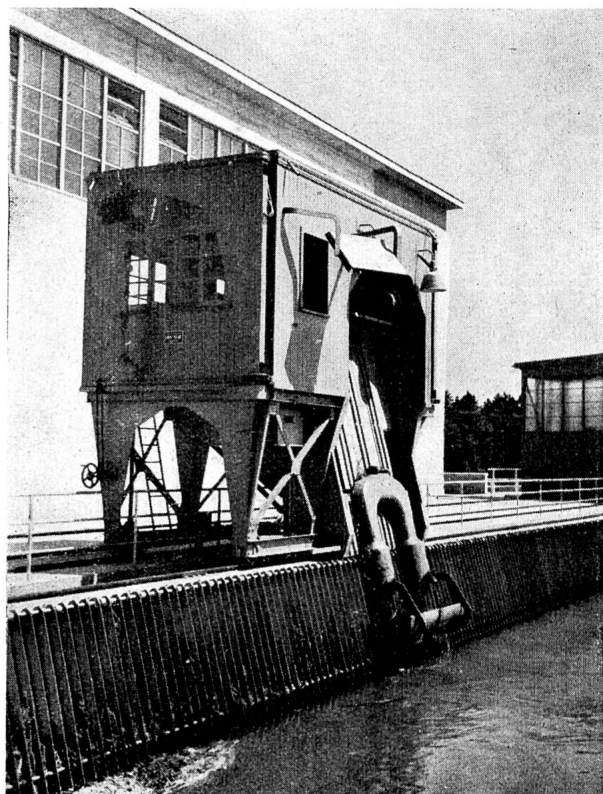
INSTALLATIONS LIMNIMÉTRIQUES



FAVAG

Fabrique d'Appareils Electriques S. A.

NEUCHÂTEL



MASCHINENFABRIK

JONNERET FILS AÎNÉ

GENÈVE

Gegründet 1850

RECHENREINIGUNGS- MASCHINEN