

**Zeitschrift:** Wasser- und Energiewirtschaft = Cours d'eau et énergie  
**Herausgeber:** Schweizerischer Wasserwirtschaftsverband  
**Band:** 40 (1948)  
**Heft:** 3

## **Werbung**

### **Nutzungsbedingungen**

Die ETH-Bibliothek ist die Anbieterin der digitalisierten Zeitschriften auf E-Periodica. Sie besitzt keine Urheberrechte an den Zeitschriften und ist nicht verantwortlich für deren Inhalte. Die Rechte liegen in der Regel bei den Herausgebern beziehungsweise den externen Rechteinhabern. Das Veröffentlichen von Bildern in Print- und Online-Publikationen sowie auf Social Media-Kanälen oder Webseiten ist nur mit vorheriger Genehmigung der Rechteinhaber erlaubt. [Mehr erfahren](#)

### **Conditions d'utilisation**

L'ETH Library est le fournisseur des revues numérisées. Elle ne détient aucun droit d'auteur sur les revues et n'est pas responsable de leur contenu. En règle générale, les droits sont détenus par les éditeurs ou les détenteurs de droits externes. La reproduction d'images dans des publications imprimées ou en ligne ainsi que sur des canaux de médias sociaux ou des sites web n'est autorisée qu'avec l'accord préalable des détenteurs des droits. [En savoir plus](#)

### **Terms of use**

The ETH Library is the provider of the digitised journals. It does not own any copyrights to the journals and is not responsible for their content. The rights usually lie with the publishers or the external rights holders. Publishing images in print and online publications, as well as on social media channels or websites, is only permitted with the prior consent of the rights holders. [Find out more](#)

**Download PDF:** 18.02.2026

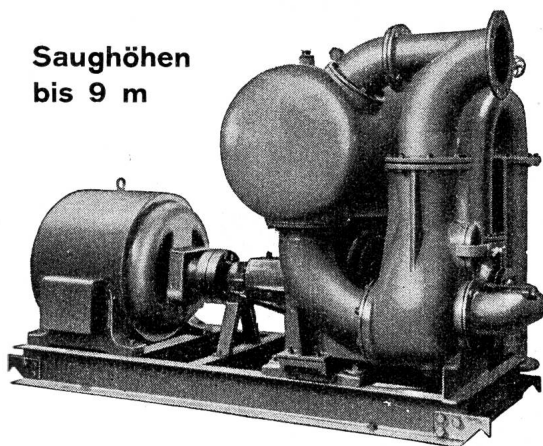
**ETH-Bibliothek Zürich, E-Periodica, <https://www.e-periodica.ch>**

Selbstansaugende, ventillose

# Baupumpen

System Lauchenaer

Saughöhen  
bis 9 m



Leistung 1 bis 500 Liter/Sek. Kein Bodenventil. Keine Klappe im Saugstutzen. Keine Hilfs-Vakuum-Pumpe. Jederzeitiges automatisches Ansaugen auch nach Lufteintritt im Saugrohr. Keine reibenden, sich abnützenden Dichtungsflächen, daher **unempfindlich** gegen **Sand, Schlamm und Kies**.

**Maschinenfabrik a. d. Sihl A. Zürich**

Gegründet 1871

Telephon (051) 23 35 14



**Dachpappen  
Gewebeplatten  
Isoliermaterialien  
Schallschutzmittel  
Bituminöse Bindemittel  
Abdichtungs-Materialien  
Klebe- und Vergussmassen  
Teer- und Asphalt-Emulsionen  
Parkett- und Belags-Asphalte  
Karbolineen und Imprägnieröle  
Fugen-, Muffen- und Spezialkitten  
Anstrich- und Konservierungsmittel  
Teer-, Asphalt- und Bitumen-Produkte  
Mineralöle und technische Fette**

aller Art

**Chemisch-Technische Werke AG.**

**MuttENZ-Basel**

Telephon (061) 9 30 22

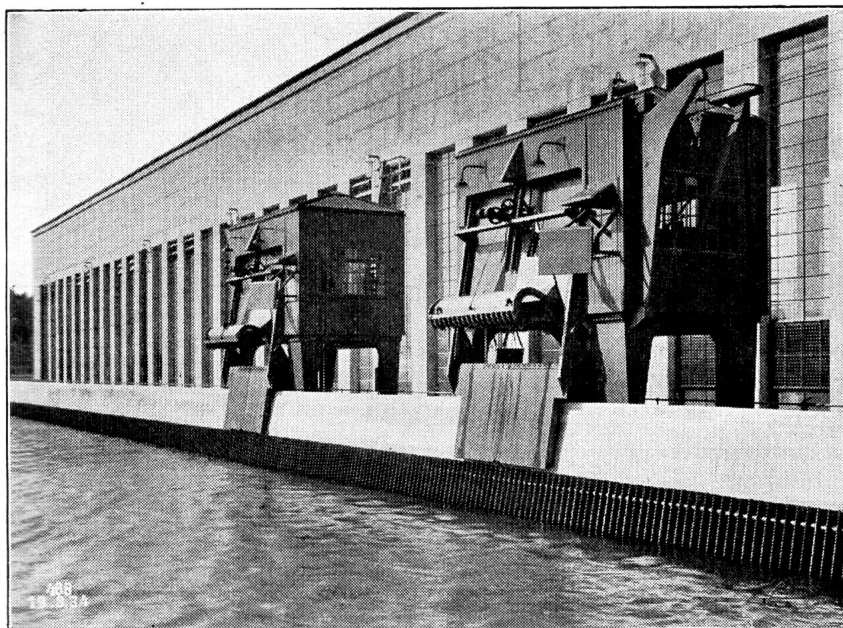
Maschinenfabrik

# JONNERET FILS AINÉ

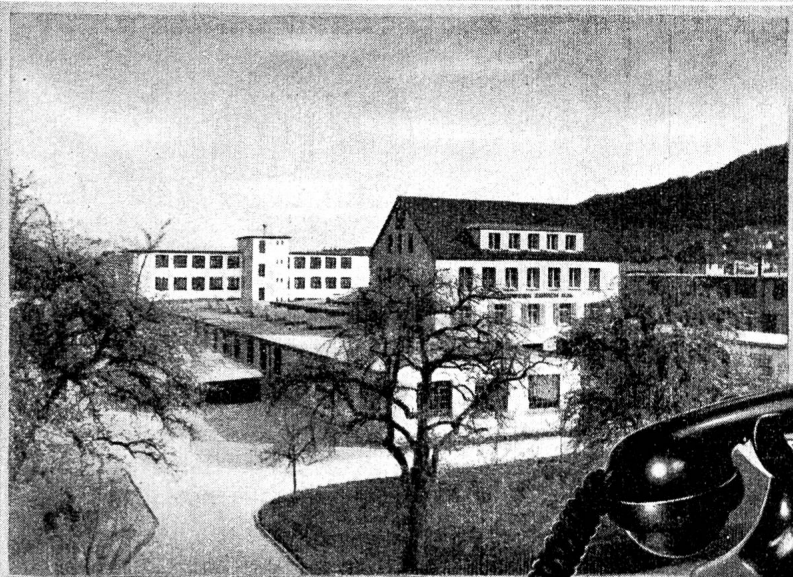
Gegründet 1850

Genf

Tel. 5 53 93



**RECHENREINIGUNGS-  
MASCHINEN**



**ALBIWERK  
ZÜRICH A.G.**



*Wir fabrizieren und erstellen:*

TELEPHONANLAGEN  
SIGNALANLAGEN  
FERNWIRKANLAGEN  
STUDIOEINRICHTUNGEN  
VERSTÄRKER · RADIO  
PRÜF- U. MESSGERÄTE

An der Mustermesse: HALLE V Stand 1248



**BAGGERARBEITEN**  
Melioration Linthebene

**AG. Heinr. Hatt-Haller Zürich**



**HOCH- u. TIEFBAU-  
UNTERNEHMUNG**