

Zeitschrift: Wasser- und Energiewirtschaft = Cours d'eau et énergie
Herausgeber: Schweizerischer Wasserwirtschaftsverband
Band: 40 (1948)
Heft: 1

Werbung

Nutzungsbedingungen

Die ETH-Bibliothek ist die Anbieterin der digitalisierten Zeitschriften auf E-Periodica. Sie besitzt keine Urheberrechte an den Zeitschriften und ist nicht verantwortlich für deren Inhalte. Die Rechte liegen in der Regel bei den Herausgebern beziehungsweise den externen Rechteinhabern. Das Veröffentlichen von Bildern in Print- und Online-Publikationen sowie auf Social Media-Kanälen oder Webseiten ist nur mit vorheriger Genehmigung der Rechteinhaber erlaubt. [Mehr erfahren](#)

Conditions d'utilisation

L'ETH Library est le fournisseur des revues numérisées. Elle ne détient aucun droit d'auteur sur les revues et n'est pas responsable de leur contenu. En règle générale, les droits sont détenus par les éditeurs ou les détenteurs de droits externes. La reproduction d'images dans des publications imprimées ou en ligne ainsi que sur des canaux de médias sociaux ou des sites web n'est autorisée qu'avec l'accord préalable des détenteurs des droits. [En savoir plus](#)

Terms of use

The ETH Library is the provider of the digitised journals. It does not own any copyrights to the journals and is not responsible for their content. The rights usually lie with the publishers or the external rights holders. Publishing images in print and online publications, as well as on social media channels or websites, is only permitted with the prior consent of the rights holders. [Find out more](#)

Download PDF: 18.02.2026

ETH-Bibliothek Zürich, E-Periodica, <https://www.e-periodica.ch>

CHARMILLES

TURBINES HYDRAULIQUES
POUR TOUTES CHUTES ET
TOUS DÉBITS - RÉGULA-
TEURS - VANNES, PIVOTS

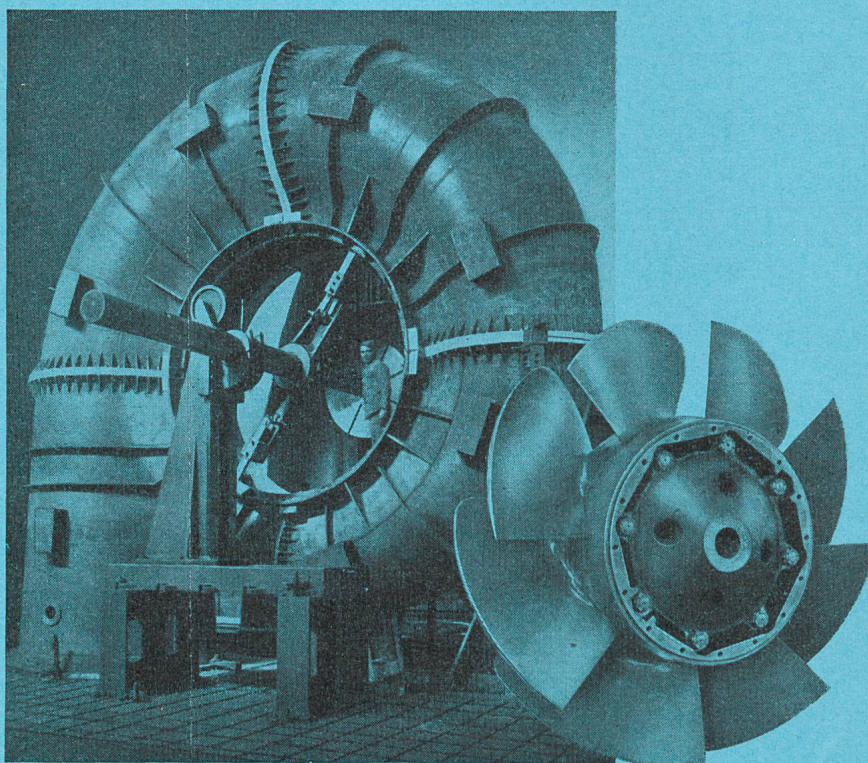
TURBINES KAPLAN A TRÈS HAUTE CHUTE

EXEMPLES DE
RÉALISATION

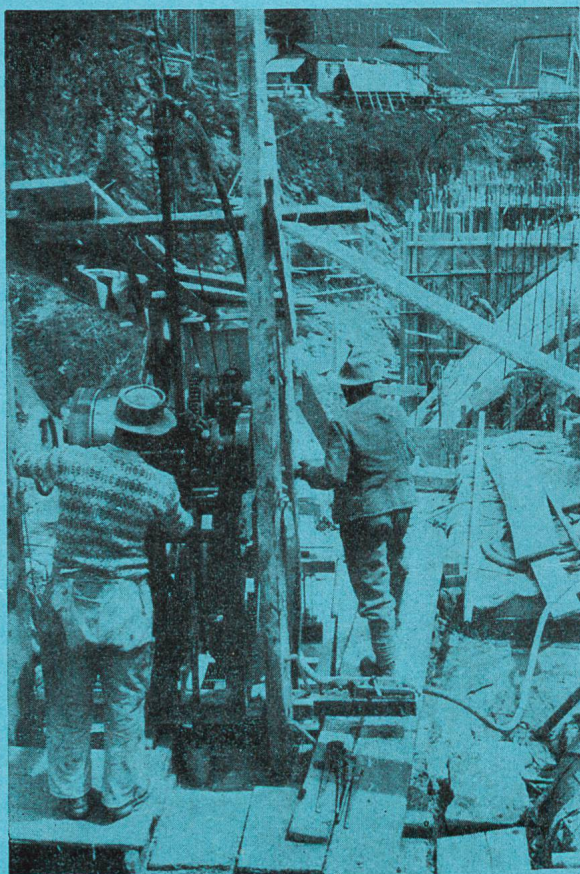
— **ROCCHETTA** —
5000 ch. CHUTE 56 m

— **POLLAPHUCA** —
25 300 ch. CHUTE 51 m

ATELIERS DES CHARMILLES S.A.
— GENÈVE —



TURBINES HYDRAULIQUES



AG. für Grundwasserbauten

Bern Zeughausgasse 22 • Telephon $\begin{cases} 22634 \\ 39470 \end{cases}$

Sondierbohrungen mit ungestörten
Bodenproben

Kernbohrungen im Fels

Wasserverlustmessungen

Dichtigkeitsuntersuchungen von Staubecken

Verfestigungs- und Dichtungsarbeiten
mit Hilfe von Injektionen
(Zement, Chemikalien, Bitumen usw.).

Kernbohrungen und Injektionen für die Etzel-Staumauer

FORTSCHRITTE in der Herstellung von BETON

Plastiment für hochwertigen Konstruktionsbeton

PLASTIMENT enthält einen polaren, oberflächenaktiven Stoff, der in wässriger Dispersion die gegenseitigen Anziehungskräfte zwischen den Zement- und auch den Feinsandteilchen herabsetzt. Dadurch wird die Beweglichkeit des Frischbetons erhöht. Im Gegensatz zu allen anderen Beton-zusatzmitteln verstärkt Plastiment die Oberflächenspannung des Wassers gegenüber Luft und wirkt deshalb der Schlamm- und Schaumbildung entgegen.

Mit Plastiment erreichbare Resultate: Leichtere Verarbeitbarkeit des Betons. Geringerer Anmachwasserbedarf ohne Veränderung der Betonkonsistenz, woraus sich eine Verbesserung des Wasser-Zementfaktors um 10—15% ergibt. Dichtere Struktur des Fertigbetons mit höherem Raumgewicht. Wesentliche Erhöhung der Druck- und Biegefestigkeiten. Verstärkte Haftspannung von Eiseneinlagen. Arbeitsfugen mit dichtem und ungeschwächtem Verband. Erhöhte Widerstandskraft der Oberfläche gegen mechanische Abnutzung.

- Infolge dieser Einwirkungen auf den Beton ist Plastiment auch besonders geeignet für spezielle Verfestigungs-, Injektions- und Betoniermethoden.

Plastocrete für wirtschaftliche Verarbeitung von Beton

PLASTOCRETE enthält einen oberflächenaktiven, zementdispergierenden Stoff, der unter Bildung geringer Mengen kleiner Luftporen Mörtel- und Betonmischungen stark plastifiziert, besser zusammenhält und trotz grosser Wasserreduktions-Möglichkeit einen leicht verarbeitbaren Beton ergibt.

Mit Plastocrete erhält man folgende Resultate: Plastischen, geschmeidigen Beton mit leichter und wirtschaftlicher Verarbeitung. Verhütung von Entmischung bei allen in der Praxis üblichen Misch- und Transportarten, selbst bei nieder dosiertem Beton. Beträchtliche Reduktion des Anmachwasserbedarfs. Beton hoher Wasserdichtigkeit. Einwandfreie Sichtbetonflächen. Ansehnliche Festigkeitserhöhungen trotz geringem Luftporengehalt.

- Besserer Beton mit geringeren Kosten!

Frioplast für frostbeständigen Massenzementbeton

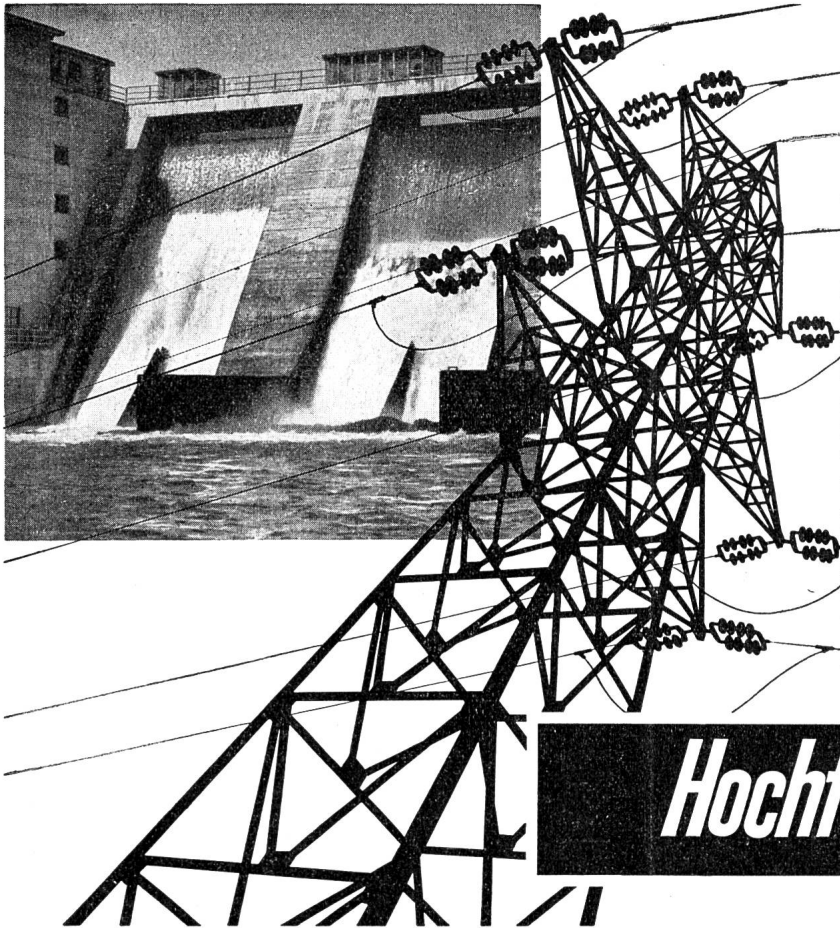
FRIOPLAST enthält einen zementdispergierenden und einen lufteinführenden Stoff. Die dadurch verbesserte innere Beweglichkeit des Frischbetons zusammen mit der in Form kleiner, geschlossener Poren eingeführten Luft (3—5%) ergeben einen leicht verarbeitbaren, geschmeidigen, gut zusammenhaltenden Frischbeton, der nach Erhärtung infolge der geringeren Wasseraufnahmefähigkeit und der Ausdehnungsmöglichkeit des gefrierenden Porenwassers eine bisher unerreichte, hohe Frostbeständigkeit besitzt.

Vorzüge der Beigabe von Frioplast: Hohe Frost- und Witterungsbeständigkeit des Betons. Plastischer, geschmeidiger, leicht verarbeitbarer, sich nicht entmischender Beton. Starke Reduktion des Anmachwassers bei gleichbleibender Konsistenz, daher weniger wasserführende Kapillarporen. Hohe Wasserdichtigkeit und geringe Wasserabsorption. Trotz Lufteinführung kein Festigkeitsabfall. Höhere Beständigkeit gegen Aggressivwässer. Reduktionsmöglichkeit des Feinsandanteils.

- Wirtschaftliche, rationelle Herstellung von frostbeständigem Massenzementbeton.

Kaspar Winkler & Cie. Zürich-Alts

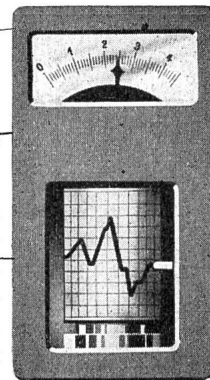
Fabrik für chemische Baustoffe . Telephon (051)



Wasserstand ferngemeldet!

Rasche Nachrichtenübertragung und rationelle Lenkung des Betriebes bei einem Minimum an Arbeits- und Zeitaufwand sind für Elektrizitätswerke infolge der ständig wachsenden Anforderungen zu einem dringenden Bedürfnis geworden. Unsere Fernmeß-, Steuer- und Reguliereinrichtungen erleichtern diese verantwortungsvollen Aufgaben.

*A.G. Brown, Boveri & Cie.
Baden (Schweiz)*



Hochfrequenz

BROWN BOVERI

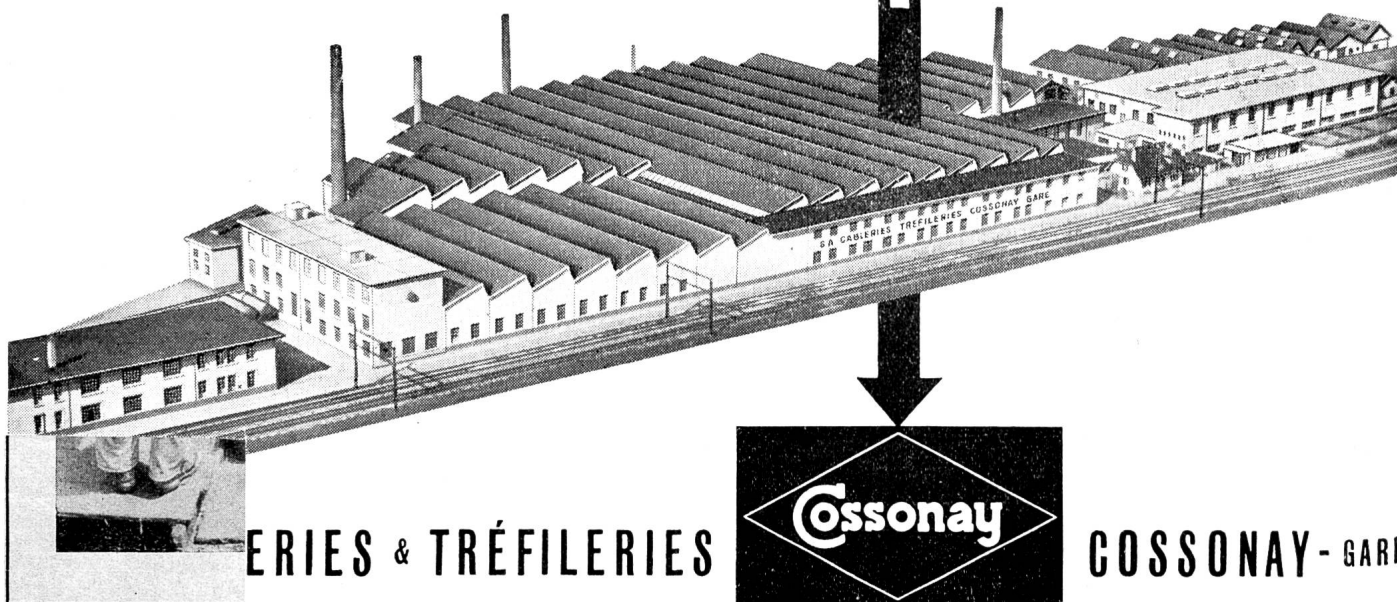
60517-1

FÜR FREILEITUNGEN:

KUPFERSEILE — BRONZESEILE

ALUMINIUM

STAHLALUMINIUM- UND ALDREY-SEILE



ERIES & TRÉFILERIES



COSSONAY - GARE

Wasser- und Energiewirtschaft

Cours d'eau et énergie

Schweizerische Monatsschrift für Wasserrecht, Wasserbau, Wasserkraftnutzung, Energiewirtschaft und Binnenschifffahrt. Beilagen: Schweizer Elektro-Rundschau, Rhone-Rhein.

Revue mensuelle suisse traitant de la législation relative aux cours d'eau, des constructions hydrauliques, de la production et de la distribution d'énergie, de la navigation fluviale. En supplément régulier: Chronique suisse de l'électricité, Rhône-Rhin.

Offizielles Organ des Schweiz. Wasserwirtschaftsverbandes und der Zentralkommission für Rheinschifffahrt. Allgemeines Publikationsorgan des Nordostschweiz. Verbandes für Schifffahrt Rhein-Bodensee.

Organe officiel de l'Association suisse pour l'aménagement des eaux et de la Commission centrale pour la navigation du Rhin. Organe général de publication de l'Union de navigation du nord-est de la Suisse Rhin-Lac de Constance.

Gegründet von Dr. O. Wettstein unter Mitwirkung von a. Prof. Hilgard †, Zürich und Ing. R. Gelpke †, Basel.

Redaktion: Dr. A. Härry, Ing., Sekretär des Schweizerischen Wasserwirtschaftsverbandes, St. Peterstr. 10, Zürich 1, Tel. (051) 23 31 11.

Telegramm-Adresse: Wasserverband Zürich

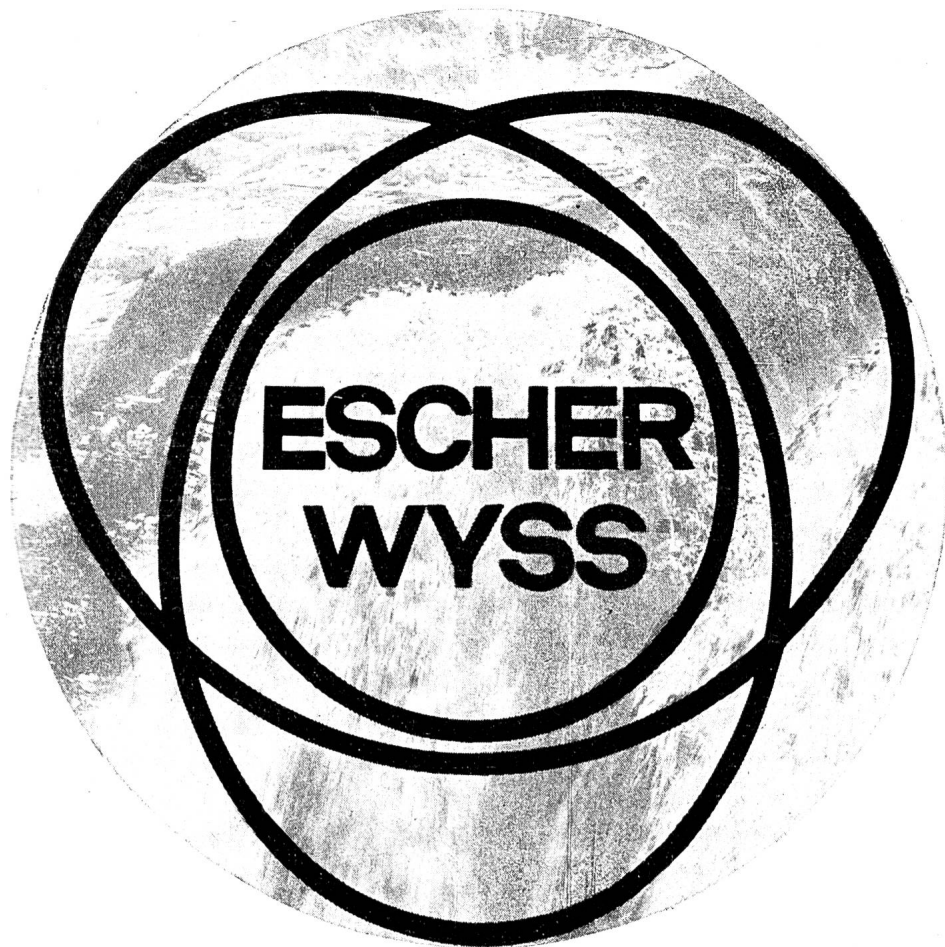
Verlag, Administration und alleinige Inseraten-Annahme: «Elektrowirtschaft», Schweiz. Gesellschaft für Elektrizitäts-Verwertung, Bahnhofplatz 9, Zürich 1, Postfach Hauptbahnhof, Telephon (051) 27 03 55, Postscheckanschrift: «Wasser- und Energiewirtschaft», Nr. VIII 2218 Zürich

Abonnement: 12 Monate Fr. 22.50, 6 Monate Fr. 12.—, für das Ausland Fr. 2.— Portozuschlag. Einzelpreis des vorliegenden Heftes Fr. 2.50 zuzüglich Porto.

Druck - Impression: Gebr. Fretz AG., Zürich

Januar 1948 - 40. Jahrgang Janvier 1948 - 40^e année

Inhalt - Sommaire: Grande Dixence - Données techniques du projet EOS. — Kraftwerk Bidmi der Gemeinde Meiringen — Die Lage der schweizerischen Energieversorgung in den Winterhalbjahren 1946/47 bis 1952/53 — Die maschinelle Reinigung von Rohrleitungen — Wasser- und Elektrizitätsrecht, Wasserkraftnutzung, Binnenschifffahrt — Elektrizitätswirtschaft, Wärmewirtschaft — Wasserbau und Flusskorrekturen, Bewässerung und Entwässerung, Wasserversorgung — Geschäftliche Mitteilungen, Literatur, Verschiedenes — Unverbindliche Kohlenpreise für Industrie per 1. Januar 1948 — Ölpreisnotierungen per 1. Januar 1948 — *Elektro-Rundschau*: Die Elektrizitätswirtschaft der Schweiz — L'électricité au 28^e Comptoir suisse — Sympathie-Werbung — Orientierung im Schaufenster — Neue Bücher — Kurzmeldungen.



Wasserturbinen

Dampfturbinen

Aerodynamische Turbinen

Turbopumpen

Turbokompressoren

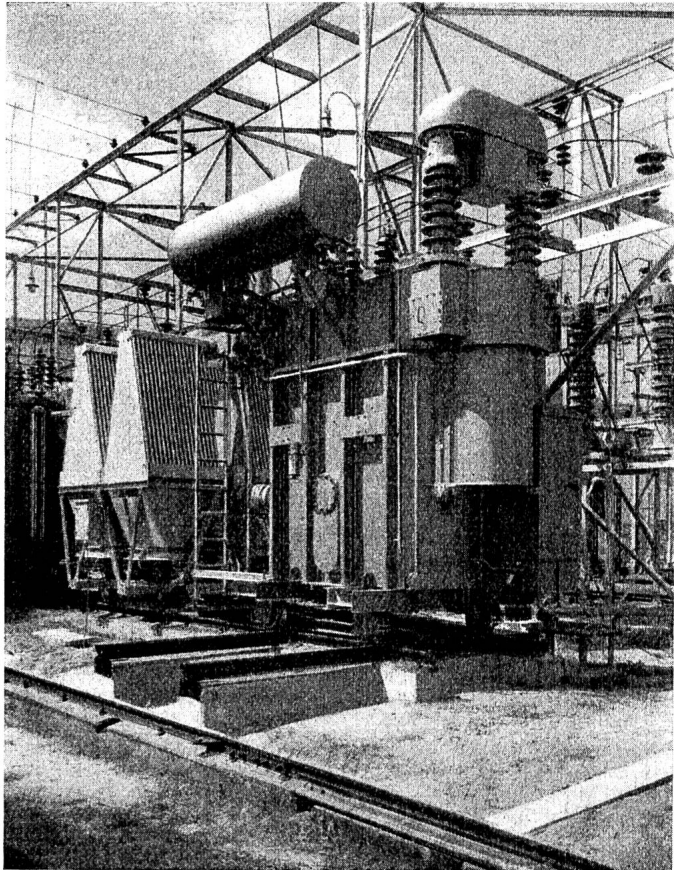
Kältemaschinen Rotasco

und Frigotrop

Wärmepumpen

Industrie-Zentrifugen

ALLE TURBOMASCHINEN



SÉCHERON

Alternateurs

Transformateurs

Régulateurs automatiques

Redresseurs à vapeur de mercure,
sans pompes à vide

Traction électrique

Soudage à l'arc

Forces Motrices Bernoises. — L'un des transformateurs de 6000 kVA installés dans plusieurs sous-stations de cette importante entreprise électrique. Cette unité est équipée d'un insérateur de prises sous charge pour commande à distance.

S.A. DES ATELIERS DE SÉCHERON · GENÈVE

**Hochspannungs-
Durchführungen
und
Stützisolatoren**

Boden-Durchführungen und
Stützisolatoren in Verbindung mit
Trennmessern in einem Kraftwerk

MICAFIL AG. ZÜRICH-ALTSTETTEN
TEL. 25 52 00