

**Zeitschrift:** Wasser- und Energiewirtschaft = Cours d'eau et énergie  
**Herausgeber:** Schweizerischer Wasserwirtschaftsverband  
**Band:** 38 (1946)  
**Heft:** 10-11

## Werbung

### Nutzungsbedingungen

Die ETH-Bibliothek ist die Anbieterin der digitalisierten Zeitschriften auf E-Periodica. Sie besitzt keine Urheberrechte an den Zeitschriften und ist nicht verantwortlich für deren Inhalte. Die Rechte liegen in der Regel bei den Herausgebern beziehungsweise den externen Rechteinhabern. Das Veröffentlichen von Bildern in Print- und Online-Publikationen sowie auf Social Media-Kanälen oder Webseiten ist nur mit vorheriger Genehmigung der Rechteinhaber erlaubt. [Mehr erfahren](#)

### Conditions d'utilisation

L'ETH Library est le fournisseur des revues numérisées. Elle ne détient aucun droit d'auteur sur les revues et n'est pas responsable de leur contenu. En règle générale, les droits sont détenus par les éditeurs ou les détenteurs de droits externes. La reproduction d'images dans des publications imprimées ou en ligne ainsi que sur des canaux de médias sociaux ou des sites web n'est autorisée qu'avec l'accord préalable des détenteurs des droits. [En savoir plus](#)

### Terms of use

The ETH Library is the provider of the digitised journals. It does not own any copyrights to the journals and is not responsible for their content. The rights usually lie with the publishers or the external rights holders. Publishing images in print and online publications, as well as on social media channels or websites, is only permitted with the prior consent of the rights holders. [Find out more](#)

**Download PDF:** 18.04.2026

**ETH-Bibliothek Zürich, E-Periodica, <https://www.e-periodica.ch>**

# Wasser- und Energiewirtschaft

## Cours d'eau et énergie

Schweizerische Monatsschrift für Wasserrecht, Wasserbau, Wasserkraftnutzung, Energiewirtschaft und Binnenschifffahrt. Beilagen: Schweizer Elektro-Rundschau, Rhone-Rhein.

Revue mensuelle suisse traitant de la législation relative aux cours d'eau, des constructions hydrauliques, de la production et de la distribution d'énergie, de la navigation fluviale. En supplément régulier: Chronique suisse de l'électricité, Rhône-Rhin.

Offizielles Organ des Schweiz. Wasserwirtschaftsverbandes und der Zentralkommission für Rheinschifffahrt. Allgemeines Publikationsorgan des Nordostschweiz. Verbandes für Schifffahrt Rhein-Bodensee.

Organe officiel de l'Association suisse pour l'aménagement des eaux et de la Commission centrale pour la navigation du Rhin. Organe général de publication de l'Union de navigation du nord-est de la Suisse Rhin-Lac de Constance.

Gegründet von Dr. O. Wettstein unter Mitwirkung von a. Prof. Hilgard †, Zürich und Ing. R. Gelpke †, Basel.

Redaktion: Dr. O. Wettstein und Dr. A. Härry, Ing., Sekretär des Schweizerischen Wasserwirtschaftsverbandes, St. Peterstr. 10, Zürich 1, Tel. (051) 23 31 11.

Telegramm-Adresse: Wasserverband Zürich

Verlag, Administration und alleinige Inseraten-Aannahme: «Elektrowirtschaft», Schweiz. Gesellschaft für Elektrizitäts-Verwertung, Bahnhofplatz 9, Zürich 1, Postfach Hauptbahnhof, Telephon (051) 27 03 55, Postscheckanschrift: «Wasser- und Energiewirtschaft», Nr. VIII 2218 Zürich

Abonnement: 12 Monate Fr. 20.-, 6 Monate Fr. 10.-, für das Ausland Fr. 2.- Portozuschlag. Einzelpreis des vorliegenden Heftes Fr. 2.50 zuzüglich Porto.

Druck - Impression: Gebr. Fretz AG., Zürich

Dezember 1946 - 38. Jahrgang Décembre 1946 - 38<sup>e</sup> année

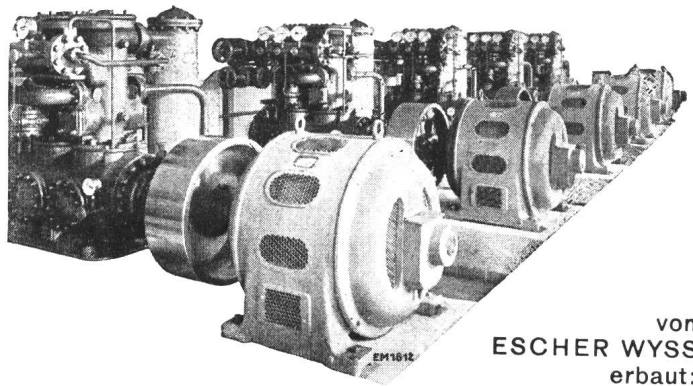
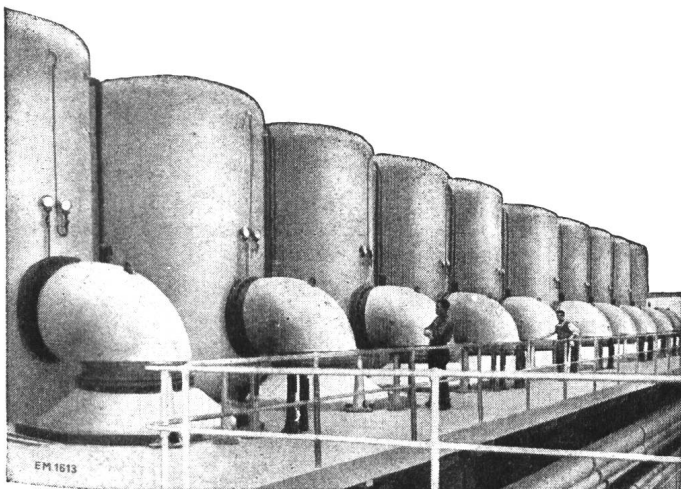
**Inhalt - Sommaire:** Kraftwerkbauten im Veltlin der Azienda Elettrica Municipale di Milano — Wasser- und Elektrizitätsrecht, Wasserkraftnutzung, Binnenschifffahrt — Elektrizitätswirtschaft, Wärmewirtschaft — Geschäftliche Mitteilungen, Literatur, Verschiedenes — Niederschlag und Temperatur im Monat November 1946 — Kohlen- und Ölpreise per 10. Dezember 1946 — *Elektro-Rundschau*: Die Fluoreszenzlampen und ihre Bezeichnung — Das elektrische Läuten von Kirchenglocken — Unternehmungen — Schweizer Finanzrundschau - Chronique suisse financière.

# ESCHER WYSS

## als Pionier der

# WÄRMEPUMPE

$\frac{1}{4}$ – $\frac{1}{8}$  des Stromverbrauches direkter Elektro-Heizung  
Industrie-Heizanlagen und Trockenanlagen in Verbindung mit Kühlanlagen



von  
ESCHER WYSS  
erbaut:

**erste** rein elektrisch  
geheizte Schwimmanlage  
im HALLENBAD ZÜRICH

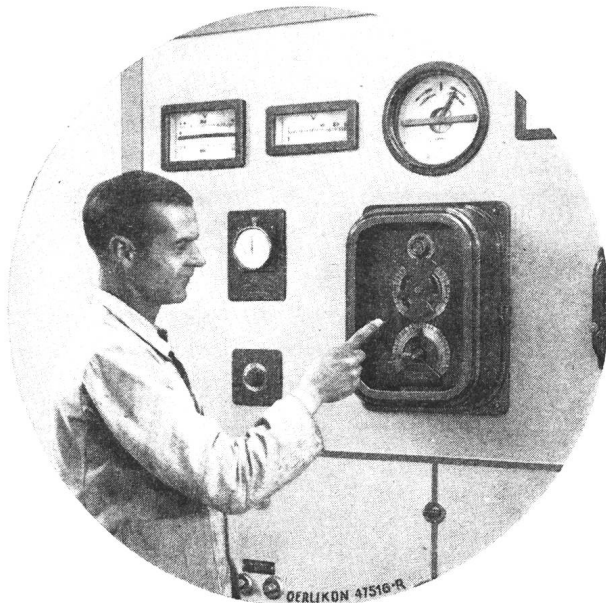
**erste** Anlage zur gleichzeitigen  
Verwendung eines Kältekompressors  
als Wärmepumpe

**Grösste Wärme-Pumpe der Welt**  
zum Eindampfen von stündlich 120 000 kg  
Wasser

**Zusammen** ergeben die gelieferten Anlagen  
jährlich  $\frac{1}{2}$  Million Tonnen Kohlenersparnis  
=  $\frac{1}{7}$  des Vorkriegsverbrauchs der Schweiz

Der  
**OERLIKON**  
Ultrarapid-Synchronisator

*der absolut zuverlässige Helfer des Zentralenchefs!*



Der **Ultrarapid-Synchronisator** besorgt automatisch:

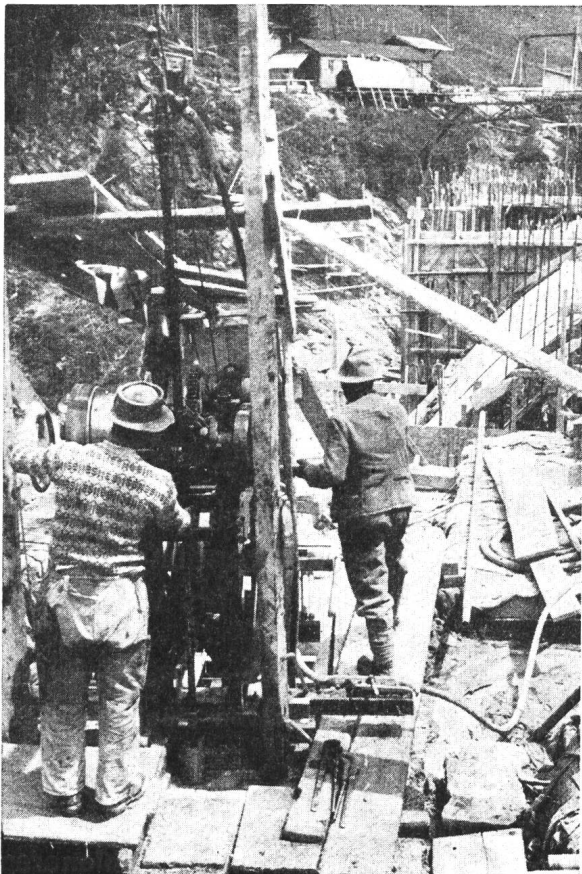
- **Parallelschaltung von Generatoren** in grossen und kleinen Kraftwerken.
- **Kupplung von Netzen in Unterwerken**, wo die Parallelschaltung besonders langwierig und ermüdend ist.

Besonders auch in **Störungsfällen** ist die automatische Parallelschaltung durch den Ultrarapid-Synchronisator von unschätzbarem Wert, weil sich dann der Zentralenchef **in aller Ruhe** andern Dispositionen zur Aufrechterhaltung des Betriebes widmen kann.

Der **Ultrarapid-Synchronisator** ist einfach, robust, platzsparend und **preiswert**, weshalb er **auch in Kleinkraftwerken** vorteilhaft zur Verwendung kommt.

MASCHINENFABRIK OERLIKON, ZÜRICH-OERLIKON - TEL. (051) 46 85 30

Bureaux in Zürich, Bern und Lausanne



## AG. für Grundwasserbauten

**Bern** Zeughausgasse 22 · Telephon  $\begin{pmatrix} 2\ 26\ 34 \\ 3\ 94\ 70 \end{pmatrix}$

**Sondierbohrungen mit ungestörten  
Bodenproben**

**Kernbohrungen im Fels**

**Wasserverlustmessungen**

**Dichtigkeitsuntersuchungen von Staubecken**

**Verfestigungs- und Dichtungsarbeiten  
mit Hilfe von Injektionen  
(Zement, Chemikalien, Bitumen usw.).**

Kernbohrungen und Injektionen für die Etzel-Staumauer