

**Zeitschrift:** Wasser- und Energiewirtschaft = Cours d'eau et énergie  
**Herausgeber:** Schweizerischer Wasserwirtschaftsverband  
**Band:** 34 (1942)  
**Heft:** (11-12)

## **Werbung**

### **Nutzungsbedingungen**

Die ETH-Bibliothek ist die Anbieterin der digitalisierten Zeitschriften auf E-Periodica. Sie besitzt keine Urheberrechte an den Zeitschriften und ist nicht verantwortlich für deren Inhalte. Die Rechte liegen in der Regel bei den Herausgebern beziehungsweise den externen Rechteinhabern. Das Veröffentlichen von Bildern in Print- und Online-Publikationen sowie auf Social Media-Kanälen oder Webseiten ist nur mit vorheriger Genehmigung der Rechteinhaber erlaubt. [Mehr erfahren](#)

### **Conditions d'utilisation**

L'ETH Library est le fournisseur des revues numérisées. Elle ne détient aucun droit d'auteur sur les revues et n'est pas responsable de leur contenu. En règle générale, les droits sont détenus par les éditeurs ou les détenteurs de droits externes. La reproduction d'images dans des publications imprimées ou en ligne ainsi que sur des canaux de médias sociaux ou des sites web n'est autorisée qu'avec l'accord préalable des détenteurs des droits. [En savoir plus](#)

### **Terms of use**

The ETH Library is the provider of the digitised journals. It does not own any copyrights to the journals and is not responsible for their content. The rights usually lie with the publishers or the external rights holders. Publishing images in print and online publications, as well as on social media channels or websites, is only permitted with the prior consent of the rights holders. [Find out more](#)

**Download PDF:** 19.02.2026

**ETH-Bibliothek Zürich, E-Periodica, <https://www.e-periodica.ch>**

Leder-Riemen  
für  
Kraftanlagen



Gummi-Riemen  
und  
Balata-Riemen



ELEKTRISCHE

**Salvis**

**GROSSKÜCHEN-APPARATE**

*sind überall beliebt*

Im Hotel-Restaurant

im Wohlfahrtshaus

im Sanatorium

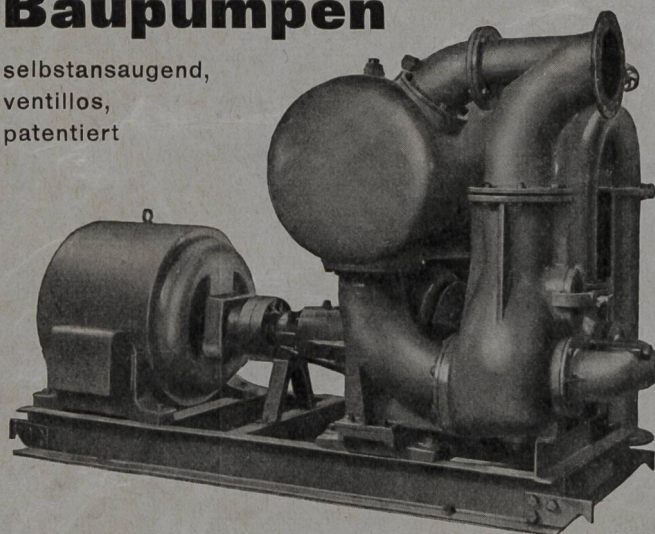
**anerkennt man ihre gute Qualität**

Prima Referenzen

**SALVIS** A. Fabrik  
G. elektrischer Apparate **LUZERN**

## Baupumpen

selbstansaugend,  
ventillos,  
patentiert



**Saughöhen bis 9 m, Leistungen 1—500 Liter/Sek.**  
**Kein Bodenventil · Keine Klappe im Saugstutzen**  
**Keine Hilfs-Vakuum-Pumpe · Jederzeitiges automati-**  
**sches Ansaugen** auch nach Lufteintritt im Saugrohr.  
Keine reibenden, sich abnützenden Flächen, daher  
unempfindlich gegen Sand, Schlamm und Kies.

Ein Klient schreibt uns aus freiem Ermessen: «Die gelieferte Baupumpe NCP 200 hat den Wasserauftrieb in der linksseitigen Pfeilergrube tatsächlich zu bewältigen vermocht und hat uns hierdurch gute Dienste geleistet. Der störungsfreie und sozusagen **bedienungslose** Betrieb ist **einfach unübertreffbar**. Die sichere Vermeidung des Ansteigens des Wassers während der Aushub- und insbesondere Betonierungsarbeiten wird mit keinem anderen System erreicht.»

**Maschinenfabrik a. Sihl G. Zürich**

Gegründet 1871

Telephon 335 14





# Krane

## Laufkrane

Zwei elektrische Laufkrane von je 50.t Tragkraft im Maschinen-saal eines Elektrizitätswerkes, mit Traverse verwendbar für Lasten bis 100 t. Spannweite der Krane: 14,40 m.

**GIESSEREI BERN**

Gesellschaft der Ludw. von Roll'schen Eisenwerke A.G.

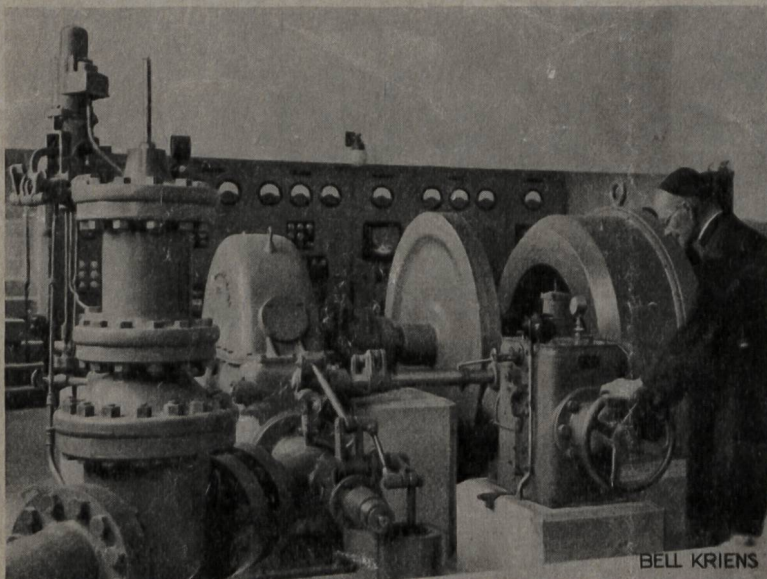


138

# Wasserturbinen

aller Systeme und Grössen

Derzeitigem Energiemangel in der Industrie kann zufolge kürzerer Bauzeit am schnellsten durch Errichtung kleinerer und mittlerer Kraftanlagen begegnet werden.



# KRIENS Bell

Pelton-Turbinengruppe von 1200 PS mit vollautomatischem Oeldruckregulator und hydraulisch angetriebenem Keilschieber im Vordergrund. Anlage Tagenstal des Klosters Engelberg.

**REGULATOREN  
STAUWEHRE  
KUGELSCHIEBER  
DROSSELKLAPPEN  
SCHÜTZEN  
DRUCKLEITUNGEN  
HEBEZEUGE**

AG. der Maschinenfabrik von  
Theodor Bell & Co., Kriens-Luzern