

Zeitschrift: Wasser- und Energiewirtschaft = Cours d'eau et énergie
Herausgeber: Schweizerischer Wasserwirtschaftsverband
Band: 34 (1942)
Heft: (5-6)

Werbung

Nutzungsbedingungen

Die ETH-Bibliothek ist die Anbieterin der digitalisierten Zeitschriften auf E-Periodica. Sie besitzt keine Urheberrechte an den Zeitschriften und ist nicht verantwortlich für deren Inhalte. Die Rechte liegen in der Regel bei den Herausgebern beziehungsweise den externen Rechteinhabern. Das Veröffentlichen von Bildern in Print- und Online-Publikationen sowie auf Social Media-Kanälen oder Webseiten ist nur mit vorheriger Genehmigung der Rechteinhaber erlaubt. [Mehr erfahren](#)

Conditions d'utilisation

L'ETH Library est le fournisseur des revues numérisées. Elle ne détient aucun droit d'auteur sur les revues et n'est pas responsable de leur contenu. En règle générale, les droits sont détenus par les éditeurs ou les détenteurs de droits externes. La reproduction d'images dans des publications imprimées ou en ligne ainsi que sur des canaux de médias sociaux ou des sites web n'est autorisée qu'avec l'accord préalable des détenteurs des droits. [En savoir plus](#)

Terms of use

The ETH Library is the provider of the digitised journals. It does not own any copyrights to the journals and is not responsible for their content. The rights usually lie with the publishers or the external rights holders. Publishing images in print and online publications, as well as on social media channels or websites, is only permitted with the prior consent of the rights holders. [Find out more](#)

Download PDF: 19.02.2026

ETH-Bibliothek Zürich, E-Periodica, <https://www.e-periodica.ch>

Leder-Riemen
für
Kraftanlagen



Gummi-Riemen
und
Balata-Riemen



Verlegung von 6-kV-Kabeln $3 \times 240 \text{ mm}^2$ für das Elektrizitätswerk der Stadt Bern.

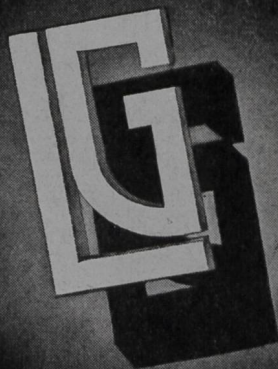
KABELWERKE BRUGG AG.

BLEIKABEL aller Art für
Starkstrom,
Hoch- und Niederspannung, und
Schwachstrom
für sämtliche Verwendungszwecke

DRAHTSEILE für alle Anwen-
dungsgebiete, in gewöhnlicher und
der bestbewährten, patentierten,
spannungs- und drallfreien Mach-
art «TRU-LAY-BRUGG»

Unser Fabrikationsprogramm:

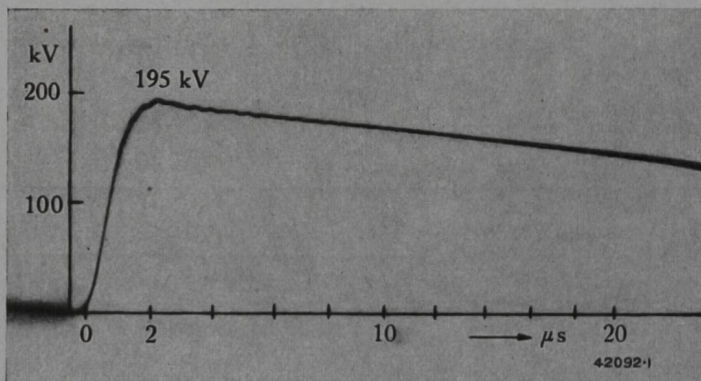
Elektrizitäts-Zähler
Sondertarif-Zähler, Münz-Zähler
Mittelwertschreiber und Drucker:
„Maxigraph“ und „Printo-Maxigraph“
Fernmess- und Fernsteueranlagen
Tarifschaltuhren und Zeitschalter
Relais, Temperaturregler
Zentraluhrenanlagen „Inducta“



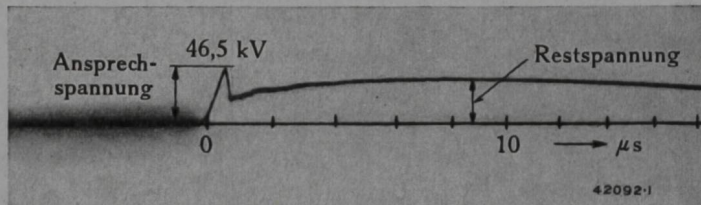
LANDIS & GYR

In - 2058

LANDIS & GYR A.-G. ZUG (Schweiz)



Verlauf des Spannungsschosses ohne Ueberspannungsableiter



Verlauf des Spannungsschosses mit Ueberspannungsableiter

So schluckt der Ableiter Ueberspannungen!

A.-G. BROWN, BOVERI & CIE., BADEN

Technische Bureaux in Baden, Basel, Bern und Lausanne

Für jede Anlage den passenden

Ueberspannungsableiter

Normaltypen

Betriebsspannungen: 220 bis
220 000 V

Nennableitvermögen: 2500, 4000
10 000 A

Spezialtypen

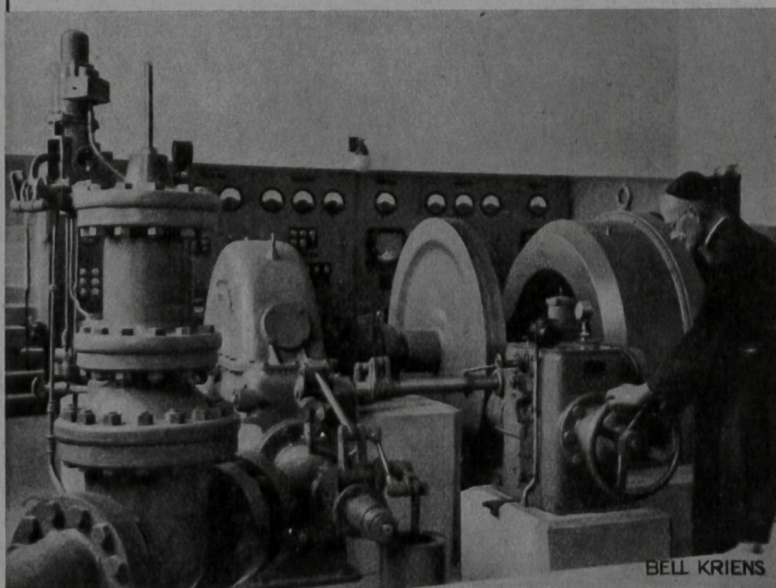
Nennableitvermögen:
50 000 A

Wasserturbinen

aller Systeme und Grössen

Derzeitigem Energiemangel in der Industrie kann zufolge kürzerer Bauzeit am schnellsten durch Errichtung kleinerer und mittlerer Kraftanlagen begegnet werden.

KRIENS
Bell



Pelton-Turbinengruppe von 1200 PS mit vollautomatischem Oeldruckregulator und hydraulisch angetriebenem Keilschieber im Vordergrund. Anlage Tagenstal des Klosters Engelberg.

REGULATOREN
STAUWEHRE
KUGELSCHIEBER
DROSSELKLAPPEN
SCHÜTZEN
DRUCKLEITUNGEN
HEBEZEUGE

AG. der Maschinenfabrik von
Theodor Bell & Co., Kriens-Luzern