

Zeitschrift: Wasser- und Energiewirtschaft = Cours d'eau et énergie
Herausgeber: Schweizerischer Wasserwirtschaftsverband
Band: 34 (1942)
Heft: 2

Werbung

Nutzungsbedingungen

Die ETH-Bibliothek ist die Anbieterin der digitalisierten Zeitschriften auf E-Periodica. Sie besitzt keine Urheberrechte an den Zeitschriften und ist nicht verantwortlich für deren Inhalte. Die Rechte liegen in der Regel bei den Herausgebern beziehungsweise den externen Rechteinhabern. Das Veröffentlichen von Bildern in Print- und Online-Publikationen sowie auf Social Media-Kanälen oder Webseiten ist nur mit vorheriger Genehmigung der Rechteinhaber erlaubt. [Mehr erfahren](#)

Conditions d'utilisation

L'ETH Library est le fournisseur des revues numérisées. Elle ne détient aucun droit d'auteur sur les revues et n'est pas responsable de leur contenu. En règle générale, les droits sont détenus par les éditeurs ou les détenteurs de droits externes. La reproduction d'images dans des publications imprimées ou en ligne ainsi que sur des canaux de médias sociaux ou des sites web n'est autorisée qu'avec l'accord préalable des détenteurs des droits. [En savoir plus](#)

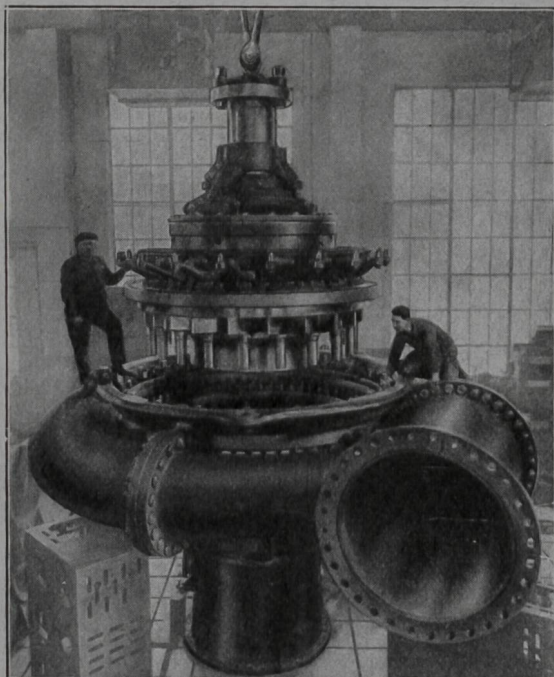
Terms of use

The ETH Library is the provider of the digitised journals. It does not own any copyrights to the journals and is not responsible for their content. The rights usually lie with the publishers or the external rights holders. Publishing images in print and online publications, as well as on social media channels or websites, is only permitted with the prior consent of the rights holders. [Find out more](#)

Download PDF: 19.02.2026

ETH-Bibliothek Zürich, E-Periodica, <https://www.e-periodica.ch>

TURBINES HYDRAULIQUES



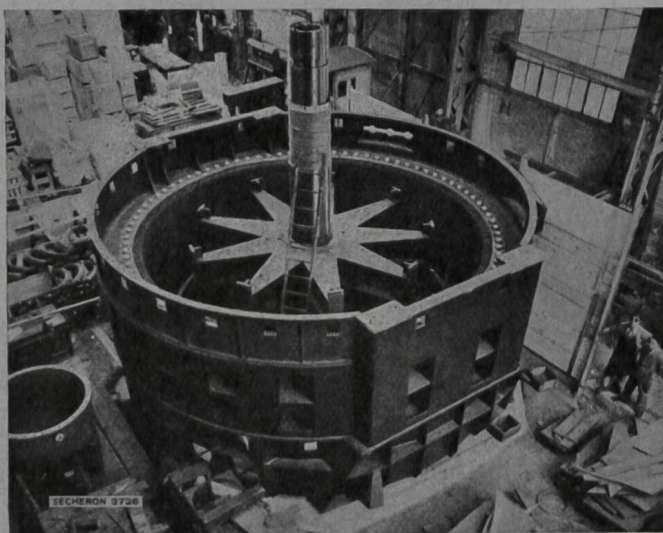
POUR TOUTES CHUTES ET TOUS DÉBITS
RÉGULATEURS, VANNES, PIVOTS

**TURBINE
FRANCIS
48 900 CH
CHUTE 299 M**

ATELIERS DES CHARMILLES S.A. GENÈVE

CHARMILLES

SÉCHERON



Montage des ersten Grossgenerators von 27 500 kVA, 18 000 V,
136 U/min, für das Rhône-Kraftwerk Verbois.

Grossgeneratoren und -Motoren

Transformatoren

Selbsttätige Regler

Elektrische Zugförderung

Trolleybusse

Pumpenlose Quecksilberdampf-
Gleichrichter

Elektroschweissung

S.A. DES ATELIERS DE SÉCHERON-GENF

Wasser- und Energiewirtschaft Cours d'eau et énergie

Schweizerische Monatsschrift für Wasserrecht, Wasserbau, Wasserkraftnutzung, Energiewirtschaft und Binnenschifffahrt. Beilage: Schweizer Elektro-Rundschau.

Revue mensuelle suisse traitant de la législation relative aux cours d'eau, des constructions hydrauliques, de la production et de la distribution d'énergie, de la navigation fluviale. En supplément régulier: Chronique suisse de l'électricité.

Offizielles Organ des Schweiz. Wasserwirtschaftsverbandes und der Zentralkommission für Rheinschifffahrt. Allgemeines Publikationsorgan des Nordostschweiz. Verbandes für Schifffahrt Rhein-Bodensee.

Organe officiel de l'Association suisse pour l'aménagement des eaux et de la Commission centrale pour la navigation du Rhin. Organe général de publication de l'Union de navigation du nord-est de la Suisse Rhin-Lac de Constance.

Gegründet von Dr. O. Wettstein unter Mitwirkung von a. Prof. Hilgard †, Zürich und Ing. R. Gelpke †, Basel.

Redaktion: Dr. O. Wettstein und Ing. A. Härry, Sekretär des Schweizerischen Wasserwirtschaftsverbandes, St. Peterstr. 10, Zürich 1, Tel. 3 31 11.

Telegramm-Adresse: Wasserverband Zürich

Verlag, Administration und alleinige Inseraten-Annahme: «Elektrowirtschaft», Schweiz. Gesellschaft für Elektrizitäts-Verwertung, Bahnhofplatz 9, Zürich 1. Postfach Hauptbahnhof, Telefon 7 03 55, Postscheckanschrift: «Wasser- und Energiewirtschaft», Nr. VIII 2218 Zürich

Abonnement: 12 Monate Fr. 20.-, 6 Monate Fr. 10.-, für das Ausland Fr. 2.- Portozuschlag. Einzelpreis des vorliegenden Heftes Fr. 2.— zuzüglich Porto.

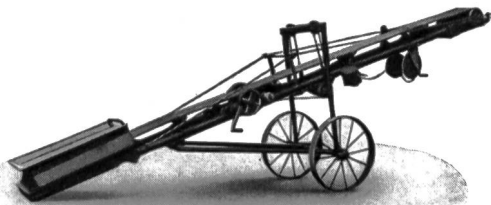
Druck - Impression: Gebr. Fretz A. G., Zürich

Februar 1942 - 34. Jahrgang Février 1942 - 34. année

Inhalt - Sommaire: Das Kraftwerk-Bauprogramm des SEV/VSE — Massnahmen zur Erhöhung der Produktion der Wasserkraft-Elektrizitätswerke — Niederschlag und Temperatur im Januar 1942 — Mitteilungen aus den Verbänden — Wasser- und Elektrizitätsrecht, Wasserkraftnutzung, Binnenschifffahrt — Wasserbau und Flusskorrekturen, Bewässerung und Entwässerung, Wasserversorgung, Abwasser — Elektrizitätswirtschaft, Wärmewirtschaft — Geschäftliche Mitteilungen, Literatur, Verschiedenes, Personelles — Unverbindliche Kohlenpreise für Industrie per 10. Februar 1942 — Ölpreisnotierungen per 10. Februar 1942 — Zur schweizerischen Elektrizitätswirtschaft im Jahre 1942 — Kleine Mitteilungen, Energiepreisfragen, Werbemassnahmen, Verschiedenes — Schweizer Finanzrundschau, Chronique suisse financière.

Transportanlagen

**Sand- und Kies-
aufbereitungsanlagen
für den Kraftwerk- und
Schleusenbau**

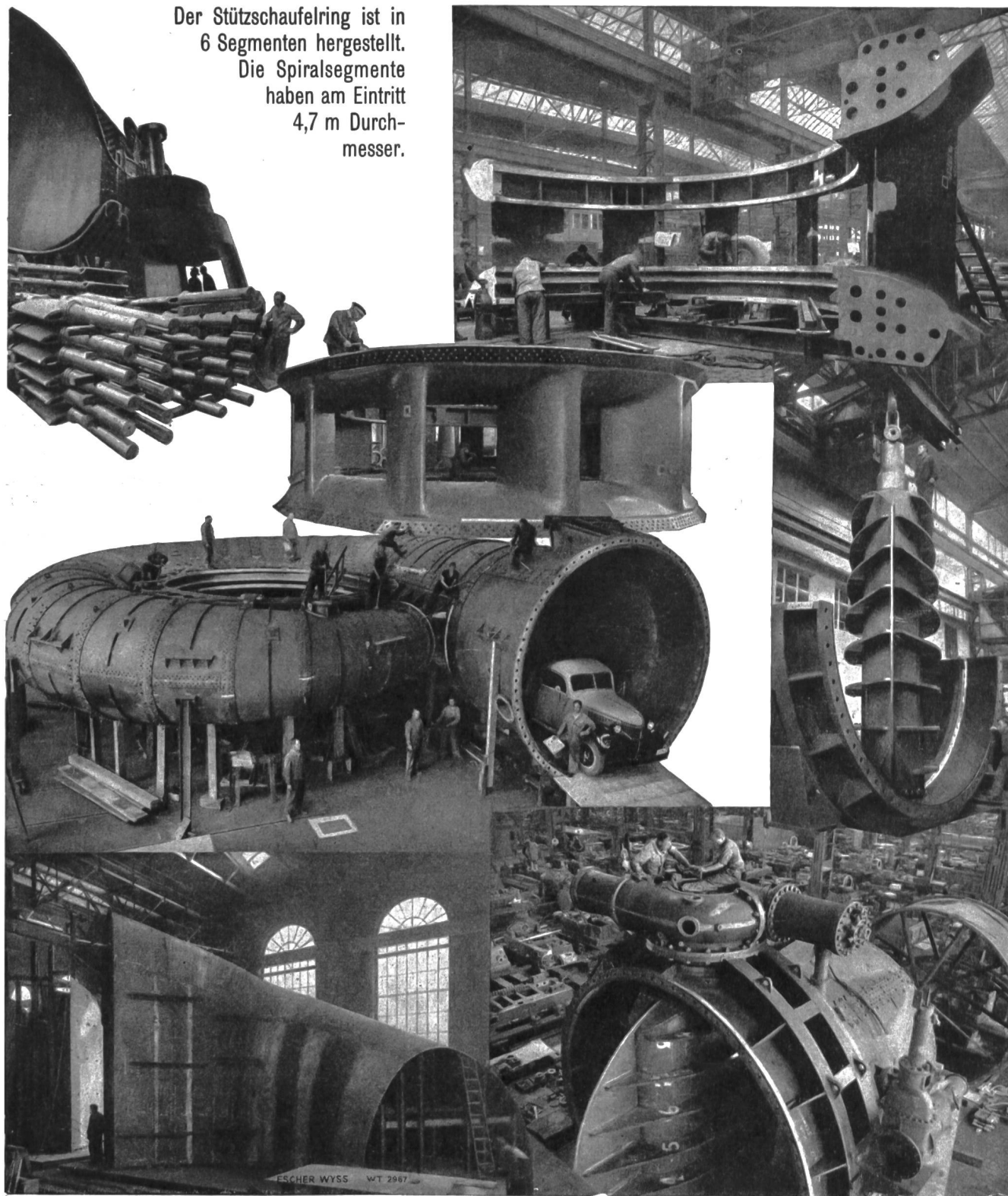


U. AMMANN A.G., Langenthal

Telephon 6 11 02

SIKA - Abdichtungen
Kaspar Winkler & Co. Zürich-Altstetten

Der Stützschaufelring ist in
6 Segmenten hergestellt.
Die Spiralsegmente
haben am Eintritt
4,7 m Durch-
messer.



3 Francisturbinen mit je 115 500 PS in der Werkstatt
die stärksten bisher in Europa gebauten Wasserturbinen

ESCHER WYSS ZÜRICH

Über 10 Millionen PS Wasserturbinen