

Zeitschrift: Schweizerische Wasser- und Energiewirtschaft : Zeitschrift für Wasserrecht, Wasserbau, Wasserkraftnutzung, Energiewirtschaft und Binnenschifffahrt

Herausgeber: Schweizerischer Wasserwirtschaftsverband

Band: 26 (1934)

Heft: (4): Schweizer Elektro-Rundschau

Werbung

Nutzungsbedingungen

Die ETH-Bibliothek ist die Anbieterin der digitalisierten Zeitschriften auf E-Periodica. Sie besitzt keine Urheberrechte an den Zeitschriften und ist nicht verantwortlich für deren Inhalte. Die Rechte liegen in der Regel bei den Herausgebern beziehungsweise den externen Rechteinhabern. Das Veröffentlichen von Bildern in Print- und Online-Publikationen sowie auf Social Media-Kanälen oder Webseiten ist nur mit vorheriger Genehmigung der Rechteinhaber erlaubt. [Mehr erfahren](#)

Conditions d'utilisation

L'ETH Library est le fournisseur des revues numérisées. Elle ne détient aucun droit d'auteur sur les revues et n'est pas responsable de leur contenu. En règle générale, les droits sont détenus par les éditeurs ou les détenteurs de droits externes. La reproduction d'images dans des publications imprimées ou en ligne ainsi que sur des canaux de médias sociaux ou des sites web n'est autorisée qu'avec l'accord préalable des détenteurs des droits. [En savoir plus](#)

Terms of use

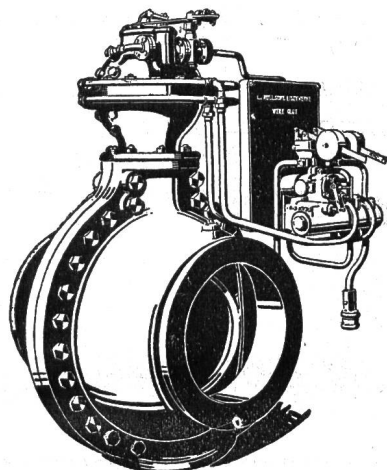
The ETH Library is the provider of the digitised journals. It does not own any copyrights to the journals and is not responsible for their content. The rights usually lie with the publishers or the external rights holders. Publishing images in print and online publications, as well as on social media channels or websites, is only permitted with the prior consent of the rights holders. [Find out more](#)

Download PDF: 16.02.2026

ETH-Bibliothek Zürich, E-Periodica, <https://www.e-periodica.ch>

Kluser Drehschieber

für hydraulischen oder
mechanischen Antrieb,
das Erzeugnis langjähriger
Erfahrung im Schieberbau.



Mehrfach patentiert

Automatische Steuerung. Gefällige Bauart.
Kleiner Raumbedarf.

Vorzügliche Eignung für automatische Zentralen.

Prospekt und Sonderofferten auf Verlangen.

EISENWERK KLUS

der Gesellschaft der Ludw. von Roll'schen Eisenwerke
in Gerlafingen.

BACHMANN & KLEINER

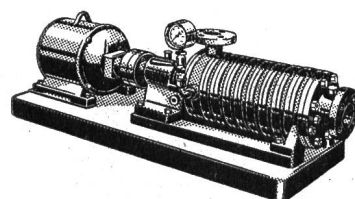
AKTIENGESELLSCHAFT



BOILER

sind unübertroffen

ZÜRICH-OERLIKON



Müller Pumpen

mit h ö h e r n Wirkungsgraden

Hydraul. neuzeitl. Konstruktion, mit ge-
ringsten Strömungswiderständen. Weg-
fall der Entlastungsscheiben, keine Ab-
nutzung von Entlastungsringen, keine
Entlastungswasserverluste.

Stromkostensparnisse 10 ÷ 20 %

A. MÜLLER & CIE., A.-G., BRUGG

Abt. Pumpenbau

Telephon 140

Schweizerischer Wasserwirtschaftsverband - Gegründet 1910

Präsident: Ständerat Dr. O. WETTSTEIN, Zürich. **I. Vizepräsident:** Direktor F. RINGWALD, Luzern. **II. Vizepräsident:** Professor MEYER-PETER, Zürich. **Ausschußmitglieder:** Stadttingenieur L. ARCHINARD, Genf; Ingenieur S. BITTERLI, Rheinfelden; Oberingenieur G. CASELLA, Lugano; Conseiller d'Etat VICTOR BUCHS, Fribourg; Dr.-Ing. J. BÜCHI, Zürich; Ingenieur J. CHUARD, Direktor der Bank für elektrische Unternehmungen, Zürich; Ingenieur A. FILLIOL, Direktor, Genf; Nationalrat Dr. J. DEDUAL, Chur; Oberst E. ERNY, Delegierter des Verwaltungsrates der N. O. K., Zürich; Dr. A. HAUTLE, Goldach; Professor K. E. HILGARD, Ingenieur cons., Zürich; Reg.-Rat E. KELLER, Aarau; Reg.-Rat Dr. K. KOBELT, St. Gallen; Fabrikant H. KUMMLER-SAUERLÄNDER, Aarau; Direktor G. LORENZ, Thuisis; Direktor F. MARTI, Langenthal; Professor MEYER-PETER, Zürich; Direktor A. MOLL, Olten; Direktor Dr. E. MOLL, Bern; Direktor Dr. J. MUTZNER, Bern; Direktor A. NIZZOLA, Baden; Direktor E. PAYOT, Basel; Direktor H. PETER, Ingenieur, Zürich; Direktor F. RINGWALD, Luzern; Ingenieur LUIGI RUSCA, Bellinzona; Oberingenieur A. SCHAFIR, Muri b. Bern; Directeur R. W. SCHMIDT, Lausanne, Directeur de l'Energie Ouest-Suisse; Direktor W. TRÜB, Zürich; Ständerat Dr. O. WETTSTEIN, Zürich; Professor D. W. WYSSLING, Wädenswil.

Ständige Geschäftsstelle: Zürich 1, St. Peterstrasse 10 — Telephon 33.111

Zweck des Verbandes: Das Studium und die Förderung der gesamten Schweizerischen Wasserwirtschaft im weitesten Sinne des Wortes (Wasserwirtschaft, Wasserwirtschaftspolitik, Wasserrecht, Binnenschifffahrt). Rat- und Auskunfterteilung in technischen und rechtlichen Fragen der Wasserwirtschaft. Bibliothek.

Anmeldungen zum Beitritt sind an die Mitglieder des Ausschusses oder die ständige Geschäftsstelle zu richten.

Statuten und Arbeitsprogramm, sowie alle nähere Auskunft durch die ständige Geschäftsstelle.

VERZEICHNIS

von

Ingenieuren für Wasserbau und verwandte Gebiete

Maillart, Ingenieurbureau für Eisenbetonbau, **Zürich**,
Bleicherweg 7, **Genf**, Rue du Marché 18,
Bern, Ferd. Hodlerstraße 18

Unternehmer!

Berücksichtigen Sie bei Vergebung der Aufträge
die angeführten Ingenieure.

Schiffbau

Projekte, Pläne

Schiffsberechnungen, Verträge

Ott Julius, Meilen-Zürich

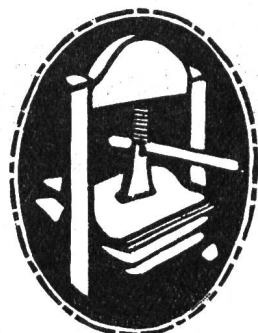
beratender Ingenieur S. I. A.

Tel. Meilen 927.274

Schiffahrt

Schiffsverkäufe

Betriebsüberwachung, Gutachten



*Wir empfehlen
uns zur prompten Herstellung
moderner, wirkungsvoller und kunstgewerblicher*

DRUCKARBEITEN

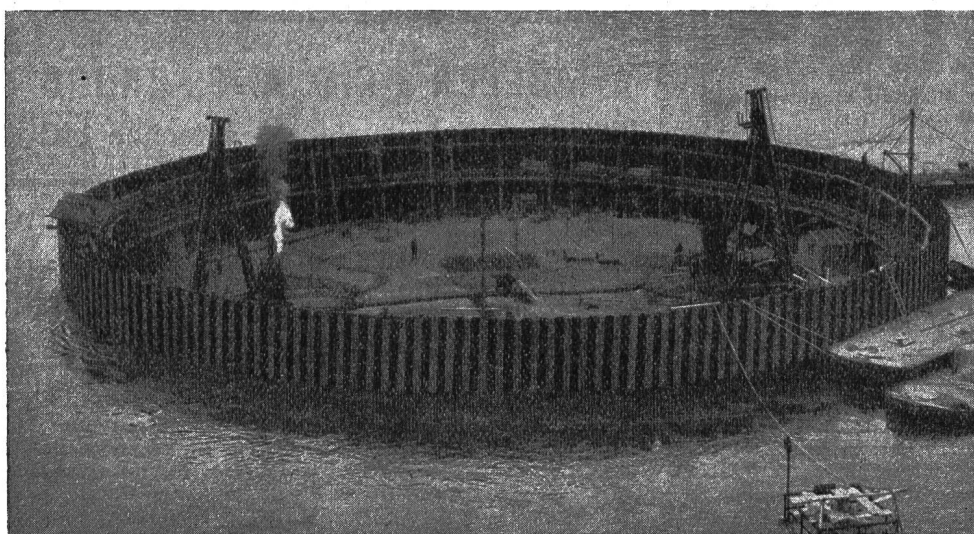
*für Handel, Industrie, Gewerbe, Behörden und Vereine.
Druckmuster und Offerten jederzeit
zu Diensten*

BUCHDRUCKEREI ZUR ALTEN UNIVERSITÄT ZÜRICH
Petersstr. 10 - VERLAG DER «ZÜRCHER POST» - Tel. 34.634

KLÖCKNER SPUNDWANDEISEN

Doppelklauen-Rundschloß-Profil 5 D ($W = 3000 \text{ cm}^3/\text{lfdm Wand}$, $G = 236 \text{ kg/m}^2$)
zur Gründung der Pfeiler für die neue Brücke über den Waal bei Nijmegen
(Holland); Baugruben von 54 und 45 m Durchmesser; Bohlenlänge 20,50 m
bei 13,50 bzw. 20,50 m Rammtiefe. Die Rammungen wurden ohne Keil-

und Schlußbohlen
durchgeführt. Das
Bild läßt die hervor-
ragende Stellung
und vollkommene
Wasserdichtigkeit
der Spundwand er-
kennen.



KLÖCKNER-WERKE A.-G. OSNABRÜCK

BUCHDRUCKEREI ZUR ALTEN UNIVERSITÄT, PETERSTRASSE 10, ZÜRICH 1