

**Zeitschrift:** Schweizerische Wasserwirtschaft : Zeitschrift für Wasserrecht, Wasserbautechnik, Wasserkraftnutzung, Schifffahrt  
**Herausgeber:** Schweizerischer Wasserwirtschaftsverband  
**Band:** 20 (1928)  
**Heft:** 9

## **Werbung**

### **Nutzungsbedingungen**

Die ETH-Bibliothek ist die Anbieterin der digitalisierten Zeitschriften auf E-Periodica. Sie besitzt keine Urheberrechte an den Zeitschriften und ist nicht verantwortlich für deren Inhalte. Die Rechte liegen in der Regel bei den Herausgebern beziehungsweise den externen Rechteinhabern. Das Veröffentlichen von Bildern in Print- und Online-Publikationen sowie auf Social Media-Kanälen oder Webseiten ist nur mit vorheriger Genehmigung der Rechteinhaber erlaubt. [Mehr erfahren](#)

### **Conditions d'utilisation**

L'ETH Library est le fournisseur des revues numérisées. Elle ne détient aucun droit d'auteur sur les revues et n'est pas responsable de leur contenu. En règle générale, les droits sont détenus par les éditeurs ou les détenteurs de droits externes. La reproduction d'images dans des publications imprimées ou en ligne ainsi que sur des canaux de médias sociaux ou des sites web n'est autorisée qu'avec l'accord préalable des détenteurs des droits. [En savoir plus](#)

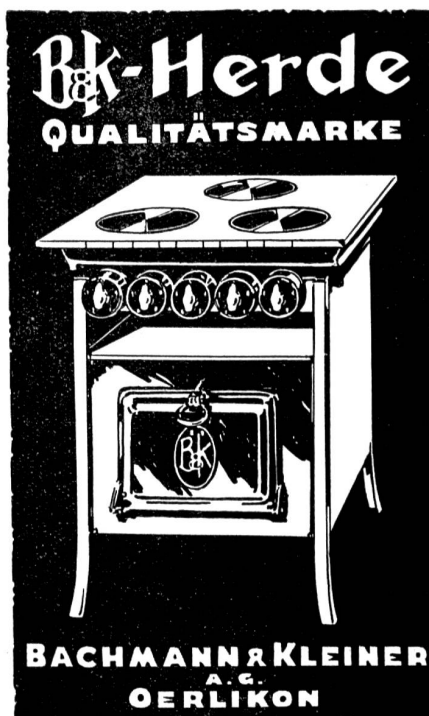
### **Terms of use**

The ETH Library is the provider of the digitised journals. It does not own any copyrights to the journals and is not responsible for their content. The rights usually lie with the publishers or the external rights holders. Publishing images in print and online publications, as well as on social media channels or websites, is only permitted with the prior consent of the rights holders. [Find out more](#)

**Download PDF:** 12.12.2025

**ETH-Bibliothek Zürich, E-Periodica, <https://www.e-periodica.ch>**

Die  
moderne Hausfrau  
kocht  
elektrisch



**Vorteile:**  
sauber, geruchlos, wirtschaftlich  
  
Einfache Bedienung  
Große Regulierfähigkeit

# Bernische Kraftwerke A.-G. Bern

Aktienkapital Fr. 56,000,000 voll einbezahlt

Erzeugung und Abgabe elektrischer Energie für jeden Bedarf

## WASSERKRAFTWERKE:

MÜHLEBERG 48 600 PS

SPIEZ 30 000 PS

KANDERGRUND 20 000 PS

KALLNACH 15 000 PS

BANNWIL 10 500 PS

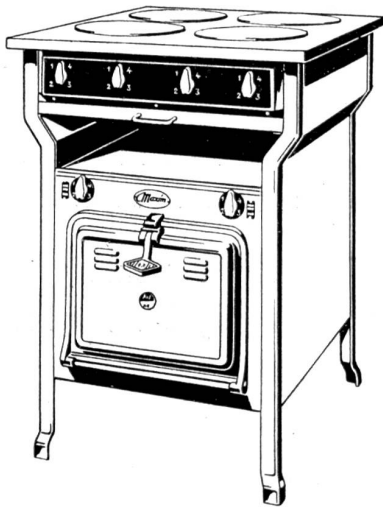
HAGNECK 8 300 PS

Total installierte Maschinenkapazität 132 400 PS

Im Bau: Kraftwerk Handeck 120 000 PS

Abgabe im Jahre 1927: 455 Millionen kWh

# Maxim-Kochherde Modelle 1928/29



Normalisierte Platten und Backöfen

Zweipolige 4-Stufen-Walzenschalter

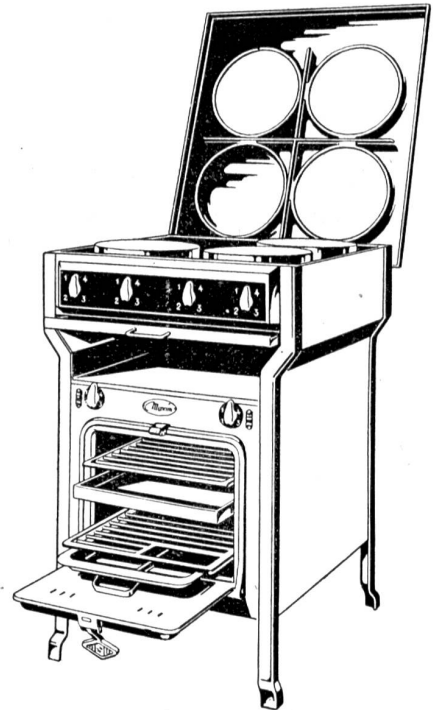
Ausziehblech oder Gußschale

Backofentüre  
mit Entfeuchtungsschieber

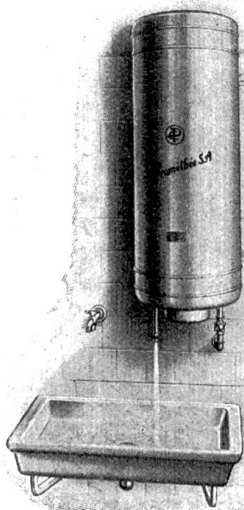
Die neuen Modelle vereinigen  
sämtliche Vorteile des modernen  
elektrischen Herdes.

Unverwüstliche Qualität

Elegante Form  
Bequeme Reinigung

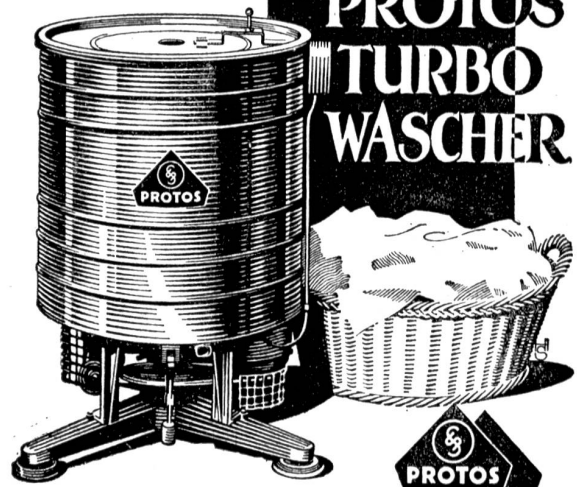


**Maxim** A.-G., Aarau  
Fabrik für thermo-elektr. Apparate



Unentbehrlich  
für die  
Küche  
ist der  
elektrische **BOILER**  
**PROMÉTHÉE**  
CORTAILLOD (Neuchâtel) LIESTAL

Elektrisch wäscht  
spült und  
trocknet  
der  
**PROTOS**  
**TURBO**  
**WASCHER**



**SIEMENS**  
Elektrizitätserzeugnisse A. G.  
ZÜRICH

Die vorzüglichen Eigenschaften der elektrischen

# KOCHHERDE SALVIS



bestehen in massiver, unverwüstlicher Bauart, höchst dauerhaften Heizkörpern und Schaltern; leichter Reinigungsmöglichkeit und übersichtlicher, innerer Installation.

## Spezialitäten:

HOTELKOCHHERDE

PATISSERIEÖFEN

WÄRMESCHRÄNKE

HEISSWASSERSPEICHER

TROCKEN- UND HEIZUNGS-ANLAGEN

für industrielle Betriebe.

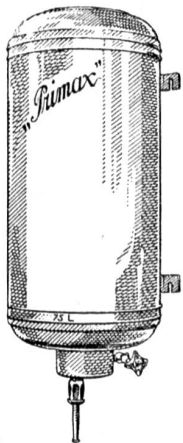
# SALVIS

Fabrik elektrischer  
Koch- und Heizapparate

# LUZERN

## CALORA A.-G. Küsnacht-Zürich

*Fabrik elektrischer Apparate*



# Boiler

# «Primax»

hängende  
und stehende  
Ausführung.

Elektrische Heizkissen - Binden -  
Teppiche - Bettwärmer etc. etc.

# „CALORA“



Elektrische  
**K & M**  
**Boiler**  
bewähren sich  
ausgezeichnet.

A.-G.  
Kummler & Matter  
Aarau.

# SIKA

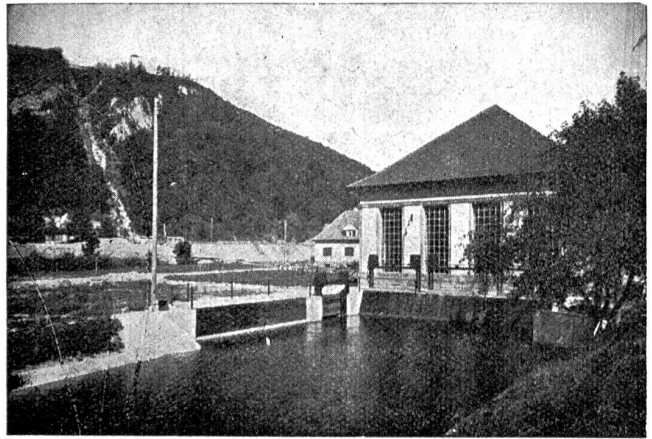
-Zusatz zur Herstellung von  
**wasserdichtem Beton und Putz**  
und zur Verdichtung stärkster  
**Wassersickerungen und -einbrüche;**  
macht immun gegen Aggressive,  
Ausblühungen, Schwamm und wird

**bei allen Wasserbauten** erfolgreich  
verwendet,  
z. B. in den Turbinenkammern und Maschinenräumen des  
Elektrizitätswerkes Fridingen.

Andere bewährte Produkte und Verfahren zum Schutze vor Wasser und  
chemischen Einflüssen. - Arbeits-Ausführung durch geübte Facharbeiter.  
Erste Referenzen und Zeugnisse.

**Kasp. Winkler & Co., Altstetten-Zürich**

Telephon: Uto 50.04 Gegründet 1910 Telegramme: „SIKA“ Zürich



**Maschinenfabrik  
Rohrleitungen**

# KING

**Kesselschmiede  
Apparatebau**

## ZÜRICH - SEEBACH

Telephon: Limmat 8477 Telegr. Küng Zürich

Tel. S. 56.03

# LOCHER & C<sup>IE</sup> / ZÜRICH

Talstrasse 12

CIVILINGENIEURE UND BAUUNTERNEHMER :: HOCH- UND TIEFBAU

Gegründet 1830 durch J. J. Locher

**Wasserkraft-  
Anlagen**

**Akkumulie-  
rungsanlagen**

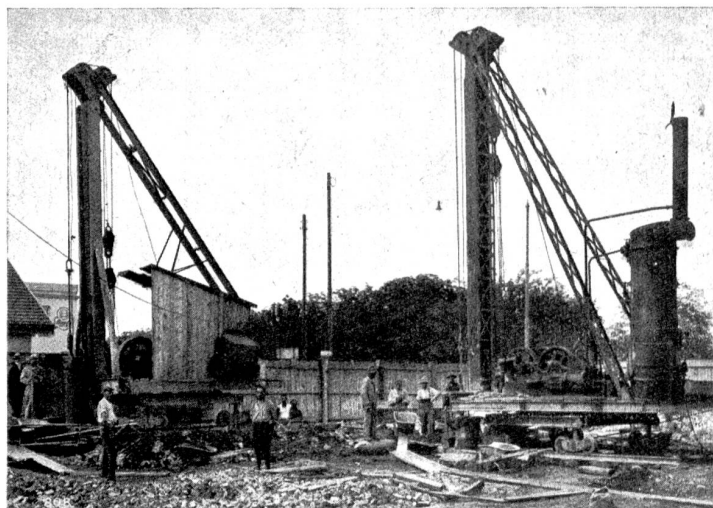
**Stollenbau**

**Brückenbau**

**Tiefbohrungen**

**Taucher-  
arbeiten**

**Druckluft-  
gründungen**



Betonpfahlgründung (System Franki) für Neubauten auf dem ehemaligen Panoramaareal  
in Zürich.

**Ramm-  
arbeiten**

**Fabrikanlagen**

**Eisenbetonbau**

**Holz-  
konstruktionen**

**Asphalt-  
arbeiten**

**Neu- und  
Umbauten  
Reparaturen**

**Betonpfahl-Gründungen (System Franki)**

**Grundwasser-Absenkungen zur Trockenlegung von Baugruben**

**Autogenes Schneiden unter Wasser**

**Wasserrückkühlanlagen in Holz und Eisenbeton**

**Stofffänger für Papierfabriken und Färbereien**