

Zeitschrift: Werdenberger Jahrbuch : Beiträge zu Geschichte und Kultur der Gemeinden Wartau, Sevelen, Buchs, Grabs, Gams und Sennwald
Herausgeber: Historischer Verein der Region Werdenberg
Band: 14 (2001)

Werbung

Nutzungsbedingungen

Die ETH-Bibliothek ist die Anbieterin der digitalisierten Zeitschriften auf E-Periodica. Sie besitzt keine Urheberrechte an den Zeitschriften und ist nicht verantwortlich für deren Inhalte. Die Rechte liegen in der Regel bei den Herausgebern beziehungsweise den externen Rechteinhabern. Das Veröffentlichen von Bildern in Print- und Online-Publikationen sowie auf Social Media-Kanälen oder Webseiten ist nur mit vorheriger Genehmigung der Rechteinhaber erlaubt. [Mehr erfahren](#)

Conditions d'utilisation

L'ETH Library est le fournisseur des revues numérisées. Elle ne détient aucun droit d'auteur sur les revues et n'est pas responsable de leur contenu. En règle générale, les droits sont détenus par les éditeurs ou les détenteurs de droits externes. La reproduction d'images dans des publications imprimées ou en ligne ainsi que sur des canaux de médias sociaux ou des sites web n'est autorisée qu'avec l'accord préalable des détenteurs des droits. [En savoir plus](#)

Terms of use

The ETH Library is the provider of the digitised journals. It does not own any copyrights to the journals and is not responsible for their content. The rights usually lie with the publishers or the external rights holders. Publishing images in print and online publications, as well as on social media channels or websites, is only permitted with the prior consent of the rights holders. [Find out more](#)

Download PDF: 12.01.2026

ETH-Bibliothek Zürich, E-Periodica, <https://www.e-periodica.ch>

«**BUCHS GEMEINSAM AKTIV**»

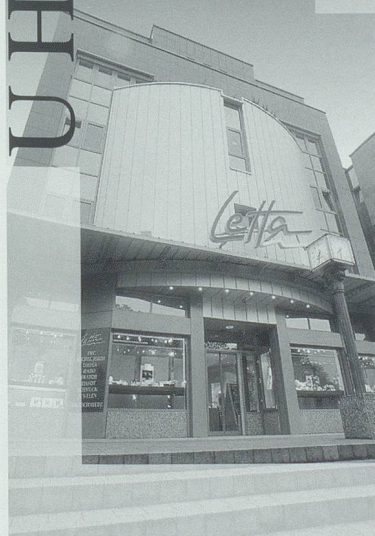
Das Einkaufszentrum im Herzen des Rheintals

Ab November 2000
neue Geschäftsöffnungszeiten
Jeden Mittwoch und Freitag
Abendverkauf bis 20.00 Uhr
(Samstag Ladenschluss 16.00 Uhr)

 **bu**chs
mein
Einkaufszentrum.

IGEB • Interessengemeinschaft Einkaufszentrum Buchs

UHREN: UND: SCHMUCK



Letta

UHREN · SCHMUCK
St.Gallerstr. 3 · CH-9470 Buchs
Telefon 081 - 750 56 56
Fax 081 - 750 56 57



Kiwi Treff Werdenberg

Tel. 081 / 771 60 70



ENGGIST MEDICAL FITNESS

Physiotherapie und Training

Bahnhofstrasse 43 · 9470 Buchs
Telefon 081 740 08 40 · www.medicalfitness.ch



Verwaltungsgebäude der im Jahr 1901 gegründeten internationalen Spedition an der Technikumstrasse, Buchs

Vetsch AG – 100 Jahre Spedition



VETSCH AG

Internationale Transporte 9470 Buchs/SG Schweiz
Technikumstrasse 20 Telefon 081/755 77 77

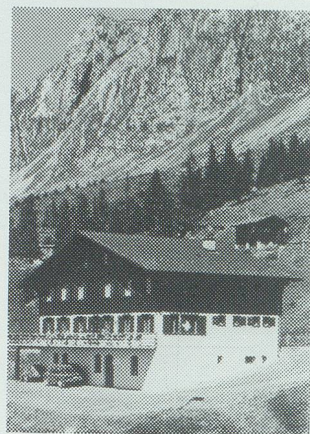
Ihr Ferien- und Ausflugsziel



Gipfelhütte Alvier



Berghaus Strahlrüfi



Berghaus Palfries

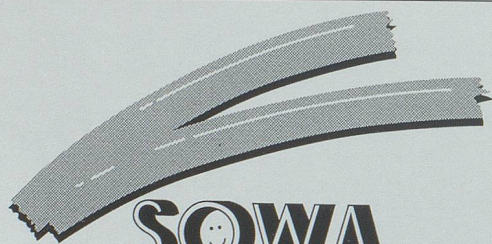
Gipfelhütte Alvier
2345 m ü. M. Touristen-
lager für ca. 25 Personen
Tel. 079 / 681 81 82

Berghaus Strahlrüfi
31 Betten, Tel. 081 / 783 11 60

Berghaus Palfries
30 Betten/fl. Warm- und
Kaltwasser, 4 Touristen-
lager für ca. 80 Personen.
Grosse Sonnenterrasse
Tel. 081 / 783 12 24
Fax 081 / 783 31 06

Günstige Vollpensionspreise (of-
fen von Juni bis November)

Ausser Saison:
9478 Azmoos
Tel. 081 / 783 26 74
Fax 081 / 740 22 81
palfries.ch@bluewin.ch
Elsbeth und Köbi Frey



SOWA
Sonderegger + Walt AG
Bahnhofstr. 39 9471 Buchs

Für Reiseartikel





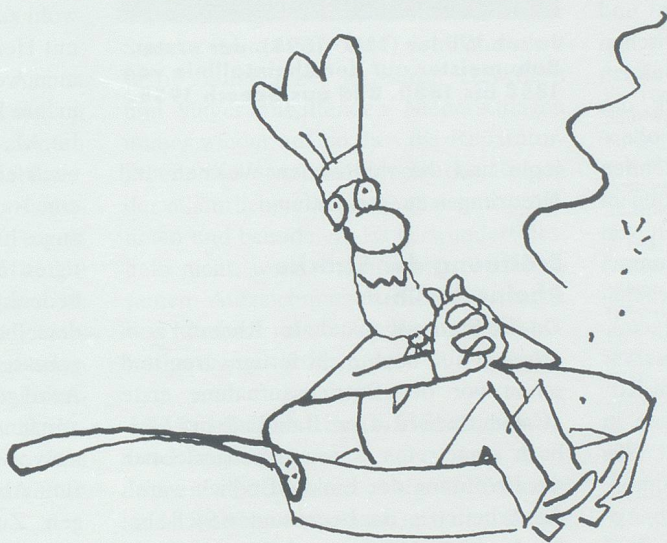
- Spenglerei
- Lackiererei
- Mietwagen
- Pannendienst
- Selbstbedienungs-
Waschanlage

AMAG BUCHS

AMAG Automobil- und Motoren AG · St.Gallerstrasse 100 · 9470 Buchs SG
Tel. 081/750 08 10 · Fax 081/750 08 20 · www.amag-buchs-sg.ch

**11. Werdenberger
Industrie- und Gewerbe-
Ausstellung Buchs SG
22. – 30. September**

WIGA
2001



Ich vermittele Ihre Spezialitäten auf dem Präsentierteller.
Das Inserat.

 PUBLICITAS

Publicitas AG, Bahnhofstrasse 14, 9471 Buchs, Tel. 081/750 07 20, Fax 081/750 07 21