

Zeitschrift: Werdenberger Jahrbuch : Beiträge zu Geschichte und Kultur der Gemeinden Wartau, Sevelen, Buchs, Grabs, Gams und Sennwald
Herausgeber: Historischer Verein der Region Werdenberg
Band: 2 (1989)

Werbung

Nutzungsbedingungen

Die ETH-Bibliothek ist die Anbieterin der digitalisierten Zeitschriften auf E-Periodica. Sie besitzt keine Urheberrechte an den Zeitschriften und ist nicht verantwortlich für deren Inhalte. Die Rechte liegen in der Regel bei den Herausgebern beziehungsweise den externen Rechteinhabern. Das Veröffentlichen von Bildern in Print- und Online-Publikationen sowie auf Social Media-Kanälen oder Webseiten ist nur mit vorheriger Genehmigung der Rechteinhaber erlaubt. [Mehr erfahren](#)

Conditions d'utilisation

L'ETH Library est le fournisseur des revues numérisées. Elle ne détient aucun droit d'auteur sur les revues et n'est pas responsable de leur contenu. En règle générale, les droits sont détenus par les éditeurs ou les détenteurs de droits externes. La reproduction d'images dans des publications imprimées ou en ligne ainsi que sur des canaux de médias sociaux ou des sites web n'est autorisée qu'avec l'accord préalable des détenteurs des droits. [En savoir plus](#)

Terms of use

The ETH Library is the provider of the digitised journals. It does not own any copyrights to the journals and is not responsible for their content. The rights usually lie with the publishers or the external rights holders. Publishing images in print and online publications, as well as on social media channels or websites, is only permitted with the prior consent of the rights holders. [Find out more](#)

Download PDF: 11.01.2026

ETH-Bibliothek Zürich, E-Periodica, <https://www.e-periodica.ch>

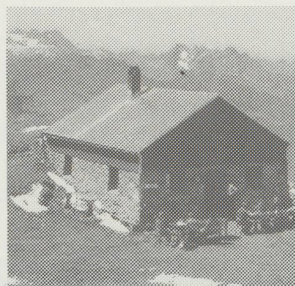
GRAF
MALEREI

9470 BUCHS

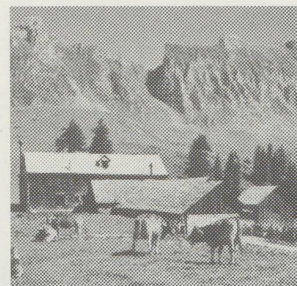
Beschichtungen
Tapeten
Beschriftungen
Renovationen

Eidg. dipl. Malermeister:
Ernst Graf
Peter Graf
Kappelistrasse 9
Telefon 085 6 11 26

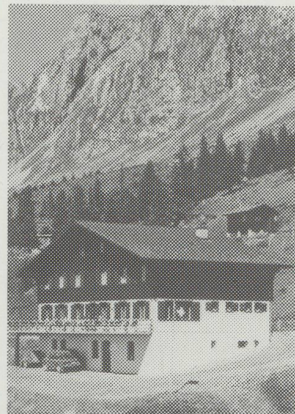
Ihr Ferien- und Ausflugsziel



Gipfelhütte Alvier



Berghaus Strahlrüfi



Berghaus Palfries

Gipfelhütte Alvier
2345 m ü. M. Touristen-
lager für ca. 25 Personen
Tel. 085 / 5 12 24

Berghaus Strahlrüfi
31 Betten, Tel. 085/5 11 60

Berghaus Palfries
30 Betten/fl. Warm- und
Kaltwasser, 4 Touristen-
lager für ca. 80 Personen.
Grosse Sonnenterrasse
Tel. 085 / 5 12 24

Günstige Vollpensions-
preise (offen von Juni bis
November)

Elsbeth und Köbi Frey



Verwaltungsgebäude der im
Jahr 1901 gegründeten inter-
nationalen Spedition an der
Technikumstrasse, Buchs

Vetsch AG –
Spedition mit Tradition



VETSCH AG

Internationale Transporte 9470 Buchs/SG Schweiz
Technikumstrasse 20 Telefon 085/6 19 92

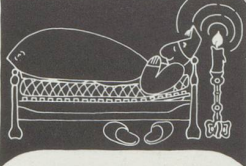
**Der zuverlässige Lieferant
für frische Eier und
Eiprodukte**



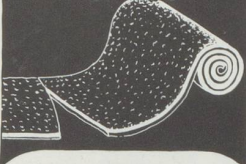
Eier Lüchinger

Buchs SG Tel. 085/6 17 77

Bettwaren



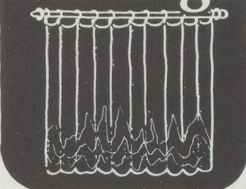
Auslege Teppiche



Lederwaren



Vorhänge



**Kinder
shop**

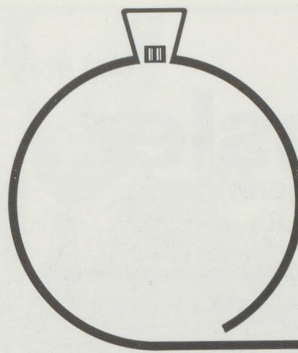


Orientteppiche

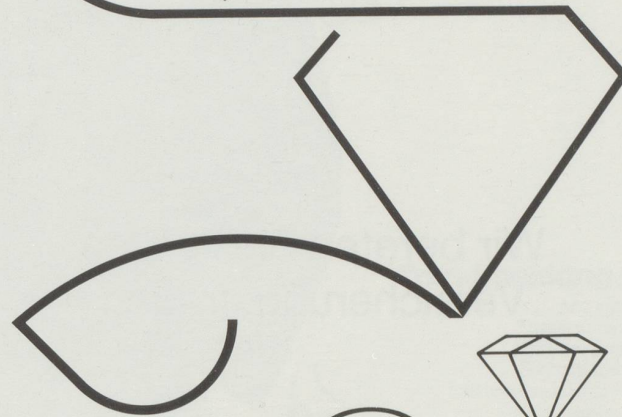


Sonderegger + Walt AG
9470 Buchs

SOWA Bahnhofstrasse 39



*Für das
Besondere*



Erpf

UHREN · SCHMUCK · OPTIK
Bahnhofstrasse 12 · 9470 Buchs
Telefon 085 - 61544



**5. Werdenberger
Industrie- und Gewerbeausstellung
Buchs**

2.-10. September



Der vielseitige Partner

**Wir beraten Sie in allen
Versicherungsfragen**

Generalagentur Buchs-Rheintal und FL
Paul Rauber, Generalagent
Bahnhofstrasse 2, 9470 Buchs
Telefon 085 / 6 02 02

OBT Treuhand AG

Unternehmensberatung

9470 Buchs, Bahnhofstrasse 14
Telefon 085/6 66 24/25



**Wir haben schon
für seinen
Urgrossvater
alle Bankgeschäfte
besorgt.**

Als Ihre Bank sind wir seit 1872 auf persönliche Bedienung spezialisiert.

Für Sie, als Privat- oder Geschäftskunde, besorgen wir kompetent und zuverlässig alle Bankgeschäfte.

Vom Jugendsparheft bis zur Hypothek –
vom Zahlungsverkehr bis zum Geschäftskredit –
vom Börsen- & Edelmetallhandel bis zur Vermögensverwaltung –
vom Geldwechsel bis zu den Traveller Checks

Unsere Fachleute sind täglich für Sie da,
auch Samstagvormittag von 8–11 Uhr.



Bank in Buchs
Hauptsitz Buchs
Tel. 085/6 01 71
Filiale Haag
Tel. 085/7 47 17

HELLING
Herrenmode Buchs

FRISCHER WIND IN DER
HERRENMODE

Trendmeldung:
Anzüge:
Favoriten der
Männernmode
Kombination:
Traditionelles im Trend
Hosen:
bequem und lässig

BOSS TORINO



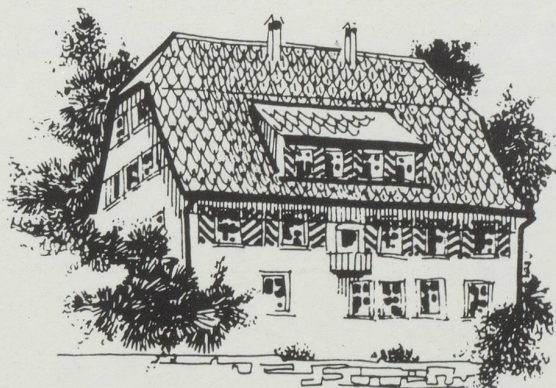
Zur
Goldschmitte

Doris Schmid, Im Städtli 26,
9470 Werdenberg, Tel. 085/7 35 32

Goldschmiede- werkstatt

Neuanfertigungen nach persönlicher
Beratung, Umänderungen,
Reparaturen

Öffnungszeiten:
Montag bis Freitag 13.00–18.00 Uhr
Samstag 13.00–16.00 Uhr
Mittwoch geschlossen



**SCHLOSSLI^E
SAX** SPEZIALITÄTEN-RESTAURANT
9468 SAX (RHEINTAL)
TELEFON (085) 7 50 66