

Objekttyp: **TableOfContent**

Zeitschrift: **Werk, Bauen + Wohnen**

Band (Jahr): **96 (2009)**

Heft 3: **Valerio Olgiati et cetera**

PDF erstellt am: **16.10.2018**

Nutzungsbedingungen

Die ETH-Bibliothek ist Anbieterin der digitalisierten Zeitschriften. Sie besitzt keine Urheberrechte an den Inhalten der Zeitschriften. Die Rechte liegen in der Regel bei den Herausgebern.

Die auf der Plattform e-periodica veröffentlichten Dokumente stehen für nicht-kommerzielle Zwecke in Lehre und Forschung sowie für die private Nutzung frei zur Verfügung. Einzelne Dateien oder Ausdrucke aus diesem Angebot können zusammen mit diesen Nutzungsbedingungen und den korrekten Herkunftsbezeichnungen weitergegeben werden.

Das Veröffentlichen von Bildern in Print- und Online-Publikationen ist nur mit vorheriger Genehmigung der Rechteinhaber erlaubt. Die systematische Speicherung von Teilen des elektronischen Angebots auf anderen Servern bedarf ebenfalls des schriftlichen Einverständnisses der Rechteinhaber.

Haftungsausschluss

Alle Angaben erfolgen ohne Gewähr für Vollständigkeit oder Richtigkeit. Es wird keine Haftung übernommen für Schäden durch die Verwendung von Informationen aus diesem Online-Angebot oder durch das Fehlen von Informationen. Dies gilt auch für Inhalte Dritter, die über dieses Angebot zugänglich sind.



4



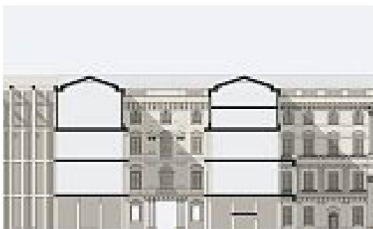
12



20



36



50

Valerio Olgiati et cetera

3 Editorial

4 Sabine von Fischer
Schwarzes Quadrat Atelier Olgiati in Flims von Valerio Olgiati

12 Christoph Schläppi
Schöpferische Überhöhung Überbauung Wylerpark in Bern von Rolf Mühlethaler

20 Barbara Wiskemann
These und Exempel Mehrfamilienhaus in Tuggen von Meili Peter Architekten

28 Ulrike Zophoniasson-Baierl
Das Haus als Stadt Bürogebäude Fabrikstrasse 12, Novartis-Campus in Basel von Vittrio Magnago Lampugnani

36 Yves Dreier, Erik Frenzel
Äthiopien bauen

Avec des résumés en français à la fin des articles
With english summaries at the end of the texts

Forum

47 Orte: Françoise Ninghetto

48 EFH: Wohnhaus in Chêne-Bougeries von Charles Picet Architekten

50 Wettbewerb: Internationaler Realisierungswettbewerb Wiedererrichtung des Berliner Schlosses,
Bau des «Humboldt-Forums» im Schlossareal Berlin

54 Design: Über das Design von Lebensmittelverpackungen

56 Zum werk-material: Kirchgemeindehäuser Ebmingen von B.E.R.G. Architekten,
Wiesendangen von BDE Architekten

60 Bücher: LichtEinfall, Tageslicht im Wohnbau

62 Ausstellung: Interieur / Exterieur. Wohnen in der Kunst, Kunstmuseum Wolfsburg

66 bauen + rechnen

68 bauen + rechten

70 Ausstellungen | Veranstaltungen

72 Neuerscheinungen | Produkte

74 Vorschau | Impressum

werk-material

B.E.R.G. Architekten, Zürich: Neubau Kirchgemeindehaus Gerstacher Ebmingen, ZH

BDE Architekten GmbH, Winterthur: Kirchgemeindehaus Wiesendangen, ZH