

Objekttyp: **Miscellaneous**

Zeitschrift: **Werk, Bauen + Wohnen**

Band (Jahr): **93 (2006)**

Heft 6: **Neuchâtel et cetera**

PDF erstellt am: **20.09.2024**

### **Nutzungsbedingungen**

Die ETH-Bibliothek ist Anbieterin der digitalisierten Zeitschriften. Sie besitzt keine Urheberrechte an den Inhalten der Zeitschriften. Die Rechte liegen in der Regel bei den Herausgebern. Die auf der Plattform e-periodica veröffentlichten Dokumente stehen für nicht-kommerzielle Zwecke in Lehre und Forschung sowie für die private Nutzung frei zur Verfügung. Einzelne Dateien oder Ausdrucke aus diesem Angebot können zusammen mit diesen Nutzungsbedingungen und den korrekten Herkunftsbezeichnungen weitergegeben werden. Das Veröffentlichen von Bildern in Print- und Online-Publikationen ist nur mit vorheriger Genehmigung der Rechteinhaber erlaubt. Die systematische Speicherung von Teilen des elektronischen Angebots auf anderen Servern bedarf ebenfalls des schriftlichen Einverständnisses der Rechteinhaber.

### **Haftungsausschluss**

Alle Angaben erfolgen ohne Gewähr für Vollständigkeit oder Richtigkeit. Es wird keine Haftung übernommen für Schäden durch die Verwendung von Informationen aus diesem Online-Angebot oder durch das Fehlen von Informationen. Dies gilt auch für Inhalte Dritter, die über dieses Angebot zugänglich sind.

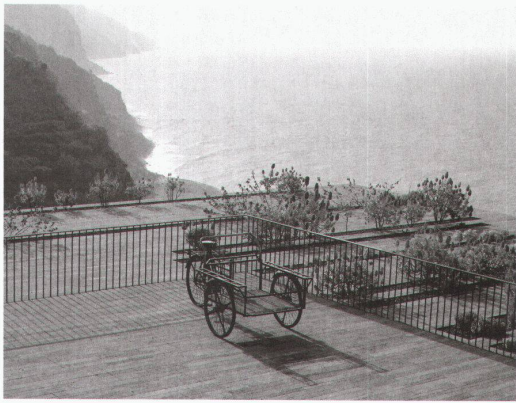


Bild: Nott Caviezel

## Gebaute Topographie

Bisweilen verwischen die Grenzen zwischen Bauwerk und Landschaft. Sei es, dass die Erde selbst als Bauwerk umgeformt wird, sei es, dass Gebäude gleichsam wie aus der Erde herausgearbeitet erscheinen. Dabei ducken sie sich manchmal und gleichen sich so sehr an, dass sie kaum noch vom Terrain zu unterscheiden sind. Manchmal erheben sie sich aber auch und setzen Akzente, als über die Natur triumphierende Kultur. Und in der Stadt scheint der Boden bisweilen unter dem Druck unterirdischer Architekturen aufgewölbt, abgeschält oder gar aufgeplatzt. Das Thema ist älter als der Begriff des Morphing und hat viele Gesichter.

## Topographie construite

Dans certains cas, les limites entre construction et paysage s'estompent. À moins que ce ne soit la terre elle-même que l'on transforme en construction ou que l'on forme les bâtiments à partir de la terre. Parfois, ils se dissimulent et s'adaptent au point qu'on peut à peine les distinguer du terrain. Mais parfois, ils s'élèvent et posent des accents. Ils sont le signe d'une culture triomphant de la nature. Et en ville, le sol semble parfois soulevé, limé, si ce n'est éclaté par la pression d'architectures souterraines. Le thème est plus ancien que la notion de morphing et présente de nombreuses facettes.

## Built Topography

Sometimes the boundaries between structure and landscape are blurred. Sometimes the earth itself is reshaped to become a building and sometimes a building seems to be worked out of the earth. Sometimes they duck and adapt themselves to such a degree that they are hardly to be distinguished from the terrain. But sometimes they raise themselves, hence making a statement along the lines of the triumph of culture over nature. And sometimes the urban ground seems to be arched up, peeled free or even burst open due to the pressure of subterranean architectures. The subject is older than the expression morphing and has many faces.

### Impressum

93./60. Jahrgang, ISSN 0257-9332  
werk, bauen + wohnen erscheint zehnmal  
jährlich im Verlag Werk AG, Zürich

### Verlag und Redaktion

Talstrasse 39, CH-8001 Zürich  
Tel. 044 218 14 30, Fax 044 218 14 34  
E-Mail: redaktion@wbw.ch  
www.werkbauenundwohnen.ch

### Verbände

BSA/FAS Bund Schweizer Architekten/  
Fédération des Architectes Suisses, www.architekten-bsa.ch  
VSI.ASAI. Vereinigung Schweizer Innenarchitekten/-architektinnen/  
Association Suisse des Architectes d'Intérieur, www.vsi.asia.ch

### Redaktion

Nott Caviezel (nc) Chefredaktor, Sabine von Fischer (svf),  
Martin Tschanz (mt), Christoph Wieser (cw)  
Redaktion VSI.ASAI.: Ariana Pradal (ap)

### Geschäftsleitung

Regula Haffner (rh)

### Grafische Gestaltung

heike ossenkop pinxit, Erika Schaffner, Barbara Urben  
www.hopinixit.ch

### Redaktionskommission

Prof. Dr. Akos Moravánszky (Präsident), Marco Bakker,  
Francesco Buzzi, Marco Meier, Tom Pulver

### Druckvorstufe

NZZ Fretz AG, Schlieren

### Druck

Zollikofer AG, 9001 St. Gallen

### Korrespondenten

Matthias Ackermann, Basel; Anke Bokern, Amsterdam; Geneviève Bonnard, Monthey; Francesco Colloiti, Milano; Ros Diamond, London; Paolo Fumagalli, Lugano; Petra Hagen Hodgson, Frankfurt; Markus Jakob, Barcelona; Gert Kähler, Hamburg; Momoyo Kaijima, Tokio; Otto Kapfinger, Wien; Jacques Lucan, Paris; Christoph Luchsinger, Luzern; Rodolphe Luscher, Lausanne; Sylvain Malfroy, Neuchâtel; Philipp Oswald, Berlin; Petr Pelčák, Brno; Andreas Ruby, Köln; Yehuda Safran, Paris; Karin Serman, Zagreb; Klaus Dieter Weiss, Hannover; Anne Wermeille, Porto; Walter Zschokke, Wien. bauen + rechten: Dr. Thomas Heiniger, Rechtsanwalt, Zürich; Isabelle Vogt, Rechtsanwältin, Zürich

### Übersetzungen

Jacques Debains, Paul Marti, Maureen Oberli-Turner

### Inseratenverwaltung

Verlag Bauen+Wohnen GmbH,  
Gilbert Pfau, Vogelsangstrasse 48, Postfach, CH-8033 Zürich  
Verlagsleitung: Judith Guex  
Tel. 044 362 95 66, Fax 044 362 70 32, b.wanzeigen@duebinet.ch

### Abonnementsverwaltung und Auslieferung

Zollikofer AG, Fürstenlandstrasse 122, CH-9001 St. Gallen  
Tel. 071 272 72 36, Fax 071 272 75 86  
E-Mail: wbw@zollikofer.ch

### Bezugsbedingungen Inland (inkl. Porto)

Jahresabonnement	Fr.	200.-
Studentenabonnement	Fr.	140.-
Einzelhefte (+ Porto)	Fr.	25.-

### Bezugsbedingungen Ausland (inkl. Porto)

Jahresabonnement	Fr./€	220.-/135.-
Studentenabonnement	Fr./€	145.-/95.-
Einzelhefte (+ Porto)	Fr./€	25.-/16.-

Kündigungen können nur berücksichtigt werden, wenn sie mindestens 8 Wochen vor Abonnementschluss eintreffen, andernfalls gilt das Abonnement als erneuert. Vervielfältigung, Nachdruck oder elektronische Weiterverarbeitung, auch mit Quellenangabe, nur mit Bewilligung des Verlages.

### Umschlag

Andrea Bassi, Ecole de la Maladière, Neuchâtel. – Bild: Yves André