

Objektyp: **Advertising**

Zeitschrift: **Werk, Bauen + Wohnen**

Band (Jahr): **92 (2005)**

Heft 11: **Diener, Federle, Wiederin et cetera**

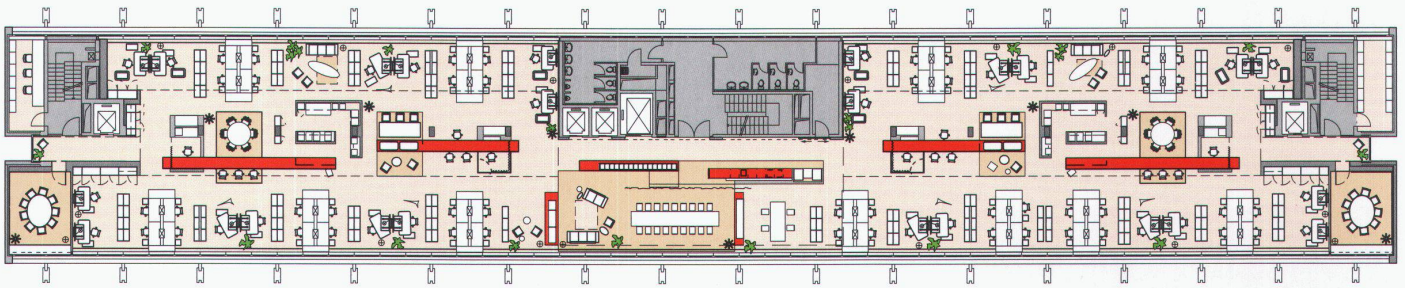
PDF erstellt am: **19.09.2024**

### **Nutzungsbedingungen**

Die ETH-Bibliothek ist Anbieterin der digitalisierten Zeitschriften. Sie besitzt keine Urheberrechte an den Inhalten der Zeitschriften. Die Rechte liegen in der Regel bei den Herausgebern. Die auf der Plattform e-periodica veröffentlichten Dokumente stehen für nicht-kommerzielle Zwecke in Lehre und Forschung sowie für die private Nutzung frei zur Verfügung. Einzelne Dateien oder Ausdrucke aus diesem Angebot können zusammen mit diesen Nutzungsbedingungen und den korrekten Herkunftsbezeichnungen weitergegeben werden. Das Veröffentlichen von Bildern in Print- und Online-Publikationen ist nur mit vorheriger Genehmigung der Rechteinhaber erlaubt. Die systematische Speicherung von Teilen des elektronischen Angebots auf anderen Servern bedarf ebenfalls des schriftlichen Einverständnisses der Rechteinhaber.

### **Haftungsausschluss**

Alle Angaben erfolgen ohne Gewähr für Vollständigkeit oder Richtigkeit. Es wird keine Haftung übernommen für Schäden durch die Verwendung von Informationen aus diesem Online-Angebot oder durch das Fehlen von Informationen. Dies gilt auch für Inhalte Dritter, die über dieses Angebot zugänglich sind.



bung des Ansatzes von SPGA. Nur wenn rationale und emotionale Komponenten im Gleichgewicht seien, könne zeitloses und aufregendes Design entstehen, sagt Sevil Peach und verbirgt nicht, dass «Emotionen» und «intuitive Kognition» nicht unbedingt dem Managerjargon entsprechen. Trotzdem: Sei es in der strahlenden neunstöckigen Landschaft von Mexx, die aus lauter Inseln besteht, oder in der elegant gediegenen Innenwelt des buntesten Gebäudes auf dem Novartis-Campus – die Arbeitswelten von Sevil Peach sind immer für die Arbeitenden gebaut. Für die Menschen – das Kapital jeder Firma.

Anna Schindler



Plan und Bild: Novartis-Gelände Basel, Gebäude WSJ 202.3

Sevil Peach, geboren 1949 in der Türkei, studierte Interior Design an der Universität von Brighton. Nach Mitarbeit in verschiedenen Architektur- und Designbüros in London und Istanbul gründete sie 1994 zusammen mit Gary Turnbull ihr eigenes Studio Sevil Peach Gence Associates SPGA. Das Studio gestaltete unter anderem die Büros der Vitra GmbH in Weil am Rhein (1998), das Hauptquartier von MEXX in Amsterdam (2003) oder ein Pilotprojekt für neue Arbeitswelten für Novartis in Basel (2003).



# versteh

**modern seit 1931.**

wohnbedarf ag Talstrasse 11–15, CH-8001 Zürich, Telefon: +41 44 215 95 90, [www.wohnbedarf.ch](http://www.wohnbedarf.ch)  
Parkplätze vorhanden



# architektur