

Objektyp: **Advertising**

Zeitschrift: **Werk, Bauen + Wohnen**

Band (Jahr): **90 (2003)**

Heft 12: **Bahnhöfe = Gares = Railway stations**

PDF erstellt am: **24.09.2024**

### **Nutzungsbedingungen**

Die ETH-Bibliothek ist Anbieterin der digitalisierten Zeitschriften. Sie besitzt keine Urheberrechte an den Inhalten der Zeitschriften. Die Rechte liegen in der Regel bei den Herausgebern.

Die auf der Plattform e-periodica veröffentlichten Dokumente stehen für nicht-kommerzielle Zwecke in Lehre und Forschung sowie für die private Nutzung frei zur Verfügung. Einzelne Dateien oder Ausdrucke aus diesem Angebot können zusammen mit diesen Nutzungsbedingungen und den korrekten Herkunftsbezeichnungen weitergegeben werden.

Das Veröffentlichen von Bildern in Print- und Online-Publikationen ist nur mit vorheriger Genehmigung der Rechteinhaber erlaubt. Die systematische Speicherung von Teilen des elektronischen Angebots auf anderen Servern bedarf ebenfalls des schriftlichen Einverständnisses der Rechteinhaber.

### **Haftungsausschluss**

Alle Angaben erfolgen ohne Gewähr für Vollständigkeit oder Richtigkeit. Es wird keine Haftung übernommen für Schäden durch die Verwendung von Informationen aus diesem Online-Angebot oder durch das Fehlen von Informationen. Dies gilt auch für Inhalte Dritter, die über dieses Angebot zugänglich sind.



IHRE ENTSCHEIDUNG IST GOLDWERT.

Denn basierend auf dem bewährten «Virtuellen Gebäudekonzept» von ArchiCAD bieten wir Ihnen jetzt ein neues Produkt an. Goldrichtig für Anwender, die Wert auf ein hohes Mass an Leistungsfähigkeit bei äusserst günstigen Konditionen legen.

\*FR. 3'950.-  
(exkl. MwSt.)

# STAR T EDITION

ARCHICAD

Ja, die STAR T EDITION muss ich kennen lernen. Bitte kontaktieren Sie mich.

Glück gehabt! Wenn sich schon jemand die Karte geschnappt hat, faxen Sie uns einfach diesen Bon

041 368 20 79

Firma \_\_\_\_\_

Kontakt \_\_\_\_\_

Strasse \_\_\_\_\_

PLZ/Ort \_\_\_\_\_

Telefon \_\_\_\_\_

STAR T EDITION  
ARCHICAD

GRAPHISOFT  
ARCHICAD

Distributor Schweiz: IDC AG Luzern, Langensandstrasse 74, 6005 Luzern · IDC AG Ostschweiz, Zwinglistrasse 6, 9000 St. Gallen · ArchiCAD Technologie Center: ArchiMedia Schweiz AG, Räfelstrasse 29, 8045 Zürich · Archicafé GmbH, Industriestrasse 15, 4410 Liestal · ArchiDraft International, Bahnhofplatz 10, 8853 Lachen · IT Toneatti GmbH, Seestrasse 2, 3700 Spiez · Kunz EDV & Bürotechnik, Obergrundstrasse 94, 6005 Luzern · Marbet & Partner AG, Zwinglistrasse 6, 9000 St. Gallen · PC AG, Bahnhofstrasse 48, 9443 Widnau · Piramide Informatica, Via Ballerini 21, 6600 Locarno · Schneider Software AG, Eisenbahnstrasse 62, 3645 Thun-Gwatt · Smact Schärli Moser ArchiCAD Training, Staffelstrasse 12, 8045 Zürich · Willi Markus GmbH, Hauptstrasse 43, 9552 Bronschhofen · Data Quest AG, Theaterplatz 8, 3000 Bern 7 · Data Quest AG, Moosmattstrasse 30, 8953 Dietikon · Data Quest AG, Kasernenplatz, 6003 Luzern · Data Quest AG, Hirschenplatz, 6300 Zug · Data Quest AG, Limmatquai 122, 8001 Zürich



Generalvertretung und  
Vertriebspartner für die Schweiz

velopa

[www.velopa.ch](http://www.velopa.ch)



Überdachungen doppelseitig, offen, in Querrichtung vervielfacht.



Möglichkeit von Dachversätzen bei Geländegefälle. Überdachung einseitig, offen.



Überdachung einseitig, horizontale Lamellen aus Massivholz Douglasie, roh.



Überdachung einseitig, Wände aus Lochblech (nichtrostender Chrom-/Edelstahl).

Produkte aus zertifizierter Fabrikation **ISO 9001:2000**

Raum  
System  
Ordnung

**BWA** bausystem



## BWA bausystem

Ob Zweiradparkplatz oder Personenunterstand, das ausgeklügelte BWA bausystem besticht durch seine Flexibilität, die vielen Optionen und die präzise Architektur. Das genial einfache BWA Überdachungs-System ist bei Architekten und Planern sehr beliebt.

BWA bausystem integriert sich in unterschiedlichste Umgebungen: Innenstadt, offene Landschaften, Bahnhöfe, Industrieareale, Schulen und neue Wohngebiete. BWA ist zeitlos schön, leicht, transparent und wirtschaftlich.

BWA bausystem ist als Modell und Marke international geschützt. Anerkennung für herausragendes Projekt Design Preis Schweiz.



*Doppelseitig mit lichtdurchlässigem Dach, sehr schöne Lichtverteilung.*



*Einseitige Ausführung, Dach als Lichtreflektor.*

## Bemerkungen der Entwerfer zum BWA bausystem

Ausgangspunkt des BWA bausystem war die Bestellung einer europäischen Stadt für eine neue Fahrradüberdachung bei einem Architekturbüro – statt wie üblich bei einem Anbieter marktgängiger Modelle. Ziel war, architektonisch und städtebaulich zu einer neuen Lösung zu gelangen, welche dem Anfang neunziger Jahre gewandelten Verständnis des aufgewerteten öffentlichen Raums entspricht. Die Entwurfsaufgabe warf für uns zwei besondere Fragen auf. Gegenüber einer konventionellen Bauaufgabe fehlt der einmalige Bauplatz und eine feste Grösse. Bezüge auf einen konkreten Kontext fallen als Entwurfsidee weg, denn die möglichen Standorte – Stadt, Peripherie, Landschaft – könnten kaum unterschiedlicher sein. Auf welche Art und Weise vermag nun diese Kleinarchitektur trotzdem eine sinnfällige Beziehung zum Gegebenen einzugehen? Das BWA bausystem legt die Frage des Orts so aus, dass es eine Grundeinheit von 4.80 Metern Länge mit «stabilen»

räumlich-architektonischen Merkmalen ausstattet: Silhouettenwirkung eines rhythmisierten Daches, Andeutung eines Innenraumes, Durchblicke auf die Umgebung, Stahlskelettkonstruktion als Wachstumsfigur, die mittels einer einheitsübergreifenden Ordnung zu einer Gesamtfigur überführt. Die Anlage wird dann für den Einzelstandort durch den Besteller «fertigentworfen», indem diverse Anordnungs- und Ausstattungsmöglichkeiten zusammengestellt werden. Diese «Arbeitsteilung» erhöht die funktionelle Flexibilität wie auch die Bezugnahme auf den realen Kontext.

Standard- und Systembauten neigen nicht selten zu Monotonie und Anonymität. Dem traten wir auch durch eine Begleitung bis in den Marktauftritt entgegen. Bemerkenswert ist heute, dass das BWA bausystem auch anspruchsvolle Architektinnen und Landschaftsarchitekten anspricht, die ohne unser System selbst eine Lösung für den Einzelfall entwickeln würden.



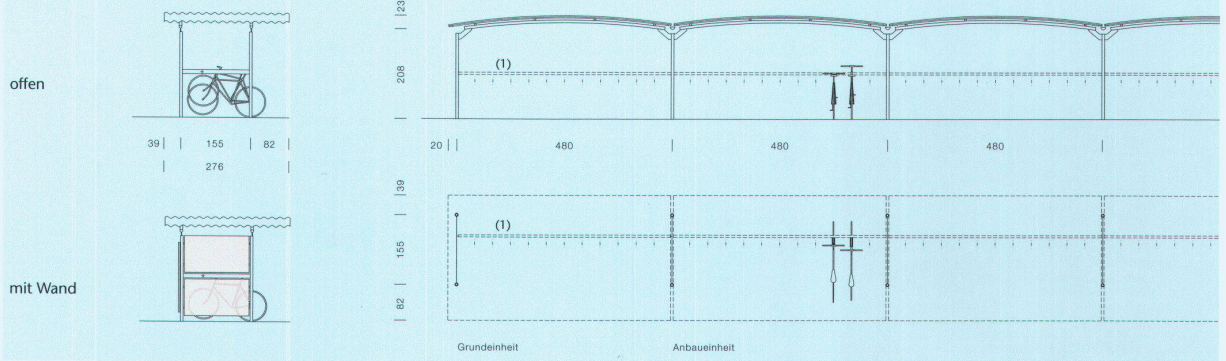
Matthias Bräm  
CH-Baden  
Dipl. Architekt ETH



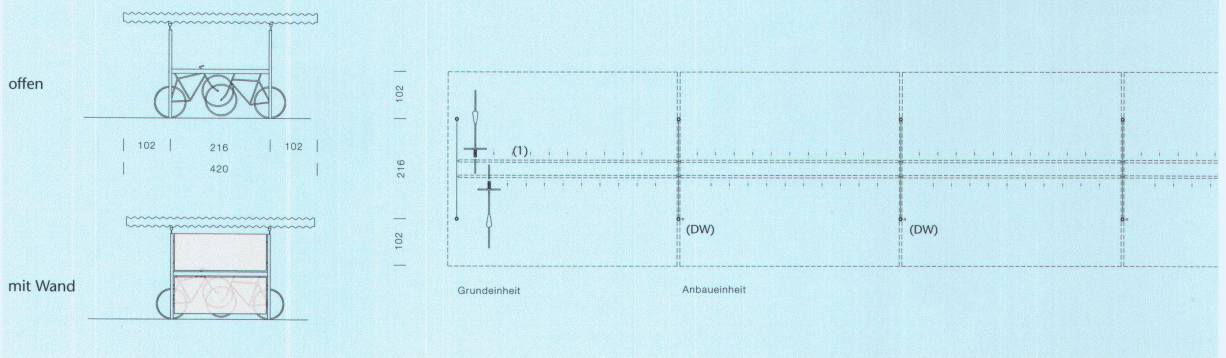
Markus Wassmer  
D-München  
Dipl. Architekt ETH/SIA/DWB



## Überdachung einseitig



## Überdachung doppelseitig



(DW) = Dachwasserfallrohr (doppelseitig: Standard; einseitig: Zusatzausstattung); (1) = Rohr Fahrradparkierung (Zusatzausstattung)

### Stahlkonstruktionen

Feuerverzinkt, auf Wunsch zusätzlich pulverbeschichtet in einer RAL-Farbe

### Fundamente

Streifenfundamente, Punktfundamente oder Betonplatte

### Dächer

Stahl-Wellblech verzinkt. Option: Lichtdurchlässige Bedachung aus Steg-Wellplatten. Polycarbonat, farblos, mit UV-Schutz, extrem hohe Festigkeit gegen Bruch und Schlag

### Dachentwässerungen

Je Anbaueinheit 1 Rinne mit Fallrohr für die ober- und unterirdische Entwässerung, Rinne seitlich als Option

### Masse

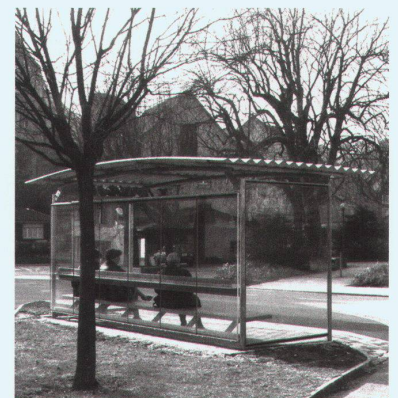
Einseitig: H x B x T = 2,31 x 4,80 x 2,76 m (lichte Höhe 2,20 m); Doppelseitig: H x B x T = 2,31 x 4,80 x 4,20 m (lichte Höhe 2,20 m)



Überdachung doppelseitig offen. Beispiel Bahnhofsbereich.



Lichtdurchlässiges Dach.

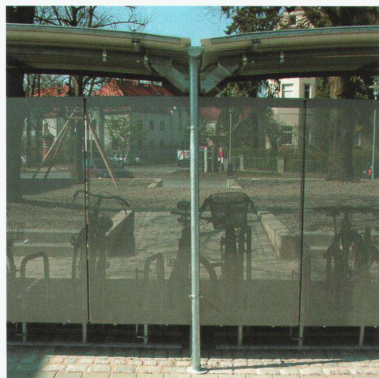


Personenunterstand, Wände mit Glas VSG.



# Die BWA-Optionen

## Lochblech



Lochblech in nichtrostendem Edel-/Chromstahl

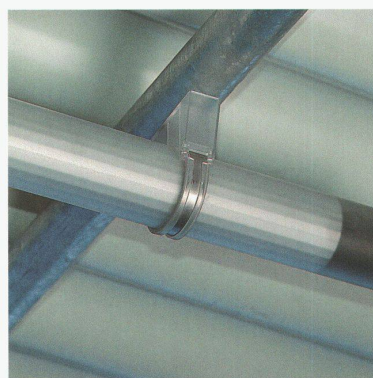
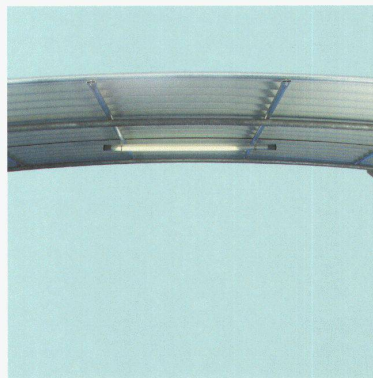
- Lochdurchmesser 3 mm
- Wirkung: transparent und hell
- Verbesserter Witterungsschutz gegenüber offener Anlage

## Glas

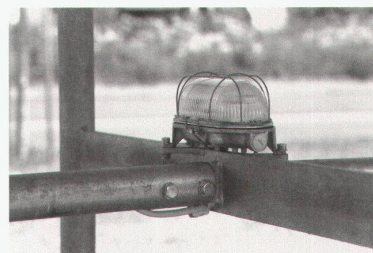


Personenunterstand mit Sicherheitsglas, securisiert.

## Beleuchtungen



Druckwasserdichte, schlanke Rohrleuchte. Sehr gute mechanische Festigkeit, schlagzäh, 36 W.



Aufbauleuchte mit Schutzglas, Dachunterseite anstrahlend, Kompaktlampe, 7 W.

## Holzlamellen



Horizontale Lamellen aus Massivholz Douglasie, roh

- Wirkung: transparent und hell
- Holzfarbe rötlichgelb, bewitterte Flächen werden im Verlauf der Zeit silbergrau
- Möglichkeit des Pflanzenbewuchses

## Veloparkiersysteme



Radhalte-Systeme.



Lenkerhalte-Systeme.



Pedalhalte-Systeme.

## Ihr BWA-Partner

Velopa AG zeichnet sich verantwortlich als Lizenznehmer und Vertriebspartner Schweiz und Liechtenstein für sämtliche BWA bausystem-Dienstleistungen. Nutzen Sie unser langjähriges Know-how: Von der Fachberatung und Offertstellung über die Bestellung und Auslieferung

bis hin zur Montage vor Ort betreuen Sie unsere erfahrenen BWA-Spezialisten.

Weitere Informationen und Referenzobjekte rund um das BWA bausystem finden Sie unter [www.velopa.ch](http://www.velopa.ch).

### Velopa AG

Limmatstrasse 2, Postfach  
CH-8957 Spreitenbach