

Objektyp: **Advertising**

Zeitschrift: **Werk, Bauen + Wohnen**

Band (Jahr): **90 (2003)**

Heft 1/2: **Schulhäuser = Ecoles = Schools**

PDF erstellt am: **19.09.2024**

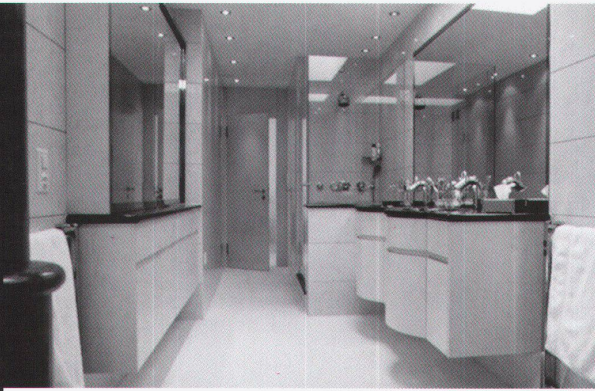
Nutzungsbedingungen

Die ETH-Bibliothek ist Anbieterin der digitalisierten Zeitschriften. Sie besitzt keine Urheberrechte an den Inhalten der Zeitschriften. Die Rechte liegen in der Regel bei den Herausgebern. Die auf der Plattform e-periodica veröffentlichten Dokumente stehen für nicht-kommerzielle Zwecke in Lehre und Forschung sowie für die private Nutzung frei zur Verfügung. Einzelne Dateien oder Ausdrucke aus diesem Angebot können zusammen mit diesen Nutzungsbedingungen und den korrekten Herkunftsbezeichnungen weitergegeben werden. Das Veröffentlichen von Bildern in Print- und Online-Publikationen ist nur mit vorheriger Genehmigung der Rechteinhaber erlaubt. Die systematische Speicherung von Teilen des elektronischen Angebots auf anderen Servern bedarf ebenfalls des schriftlichen Einverständnisses der Rechteinhaber.

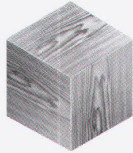
Haftungsausschluss

Alle Angaben erfolgen ohne Gewähr für Vollständigkeit oder Richtigkeit. Es wird keine Haftung übernommen für Schäden durch die Verwendung von Informationen aus diesem Online-Angebot oder durch das Fehlen von Informationen. Dies gilt auch für Inhalte Dritter, die über dieses Angebot zugänglich sind.

WIR BRINGEN HOLZ IN FORM



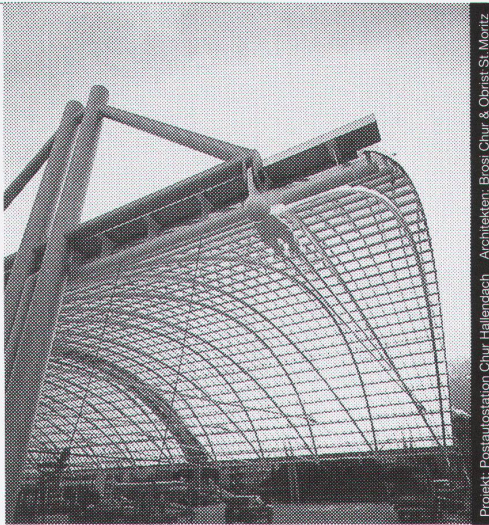
Schreinerei
Innenausbau
Ladenbau
Küchen
Bäder
Innenarchitektur
Möbel
Einrichtungen
Parkett



BALTENSPERGER
Raumgestaltung

BALTENSPERGER AG Zürichstrasse 1 CH-8180 Bülach
Telefon 01/872 52 72 Fax 01/872 52 82
Email: info@baltensperger-ag.ch
Internet: www.baltensperger-ag.ch

Stahl • Glas



Projekt: Postautostation Chur-Hallendach Architekten: Brossi Chur & Obrist St. Moritz

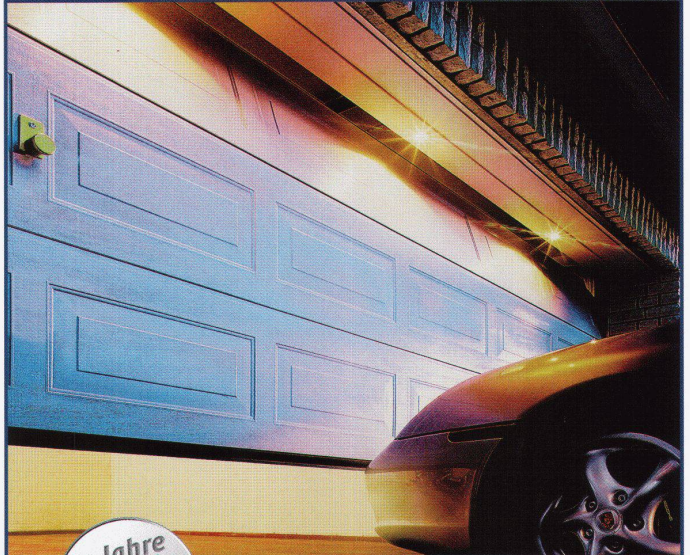
Stahl-Glas-Konstruktionen in architektonisch perfekter Vollendung verwirklichen wir mit innovativen Ideen und höchsten Anforderungen an Materialien und Ausführung.

Tuchs Schmid



Tuchs Schmid AG CH-8501 Frauenfeld Telefon 052 728 81 11
Tuchs Schmid Engineering AG CH-8501 Frauenfeld Telefon 052 728 81 11
Tuchs Schmid Constructa AG CH-6045 Meggen Telefon 041 377 40 04

Sein und Design



Hörmann Kassetten-Sectionaltor

Hörmann Garagentore am besten gleich mit Antrieb

Der grossflächige Garagenabschluss eignet sich ideal zur Akzentsetzung bei der Aussengestaltung des Baus. Da kommt Ihnen das konkurrenzlos grosse Programm an Garagen-Sectional- und Schwingtoren von Hörmann entgegen.

Die millionenfach bewährten und dank rationeller Fertigung preisgünstigen Hörmann Garagentore erfüllen nicht nur höchste ästhetische Ansprüche, sondern sind auch bezüglich Technik, Qualität und Benutzerfreundlichkeit führend.

HÖRMANN
Tore • Türen • Zargen • Antriebe



**Fordern Sie kostenlos und unverbindlich
weitere Informationen an:**

Hörmann Schweiz AG
Nordringstrasse 14, 4702 Oensingen
Tel.: 062 388 60 60 • Fax: 062 388 60 61
www.hoermann.ch • info@hoermann.ch