

Objekttyp: **Advertising**

Zeitschrift: **Werk, Bauen + Wohnen**

Band (Jahr): **89 (2002)**

Heft 12: **Erkundung im Gebirge = Explorer les montagnes = Exploring the mountains**

PDF erstellt am: **21.09.2024**

### **Nutzungsbedingungen**

Die ETH-Bibliothek ist Anbieterin der digitalisierten Zeitschriften. Sie besitzt keine Urheberrechte an den Inhalten der Zeitschriften. Die Rechte liegen in der Regel bei den Herausgebern.

Die auf der Plattform e-periodica veröffentlichten Dokumente stehen für nicht-kommerzielle Zwecke in Lehre und Forschung sowie für die private Nutzung frei zur Verfügung. Einzelne Dateien oder Ausdrucke aus diesem Angebot können zusammen mit diesen Nutzungsbedingungen und den korrekten Herkunftsbezeichnungen weitergegeben werden.

Das Veröffentlichen von Bildern in Print- und Online-Publikationen ist nur mit vorheriger Genehmigung der Rechteinhaber erlaubt. Die systematische Speicherung von Teilen des elektronischen Angebots auf anderen Servern bedarf ebenfalls des schriftlichen Einverständnisses der Rechteinhaber.

### **Haftungsausschluss**

Alle Angaben erfolgen ohne Gewähr für Vollständigkeit oder Richtigkeit. Es wird keine Haftung übernommen für Schäden durch die Verwendung von Informationen aus diesem Online-Angebot oder durch das Fehlen von Informationen. Dies gilt auch für Inhalte Dritter, die über dieses Angebot zugänglich sind.

# swissbau

mch  
messe schweiz

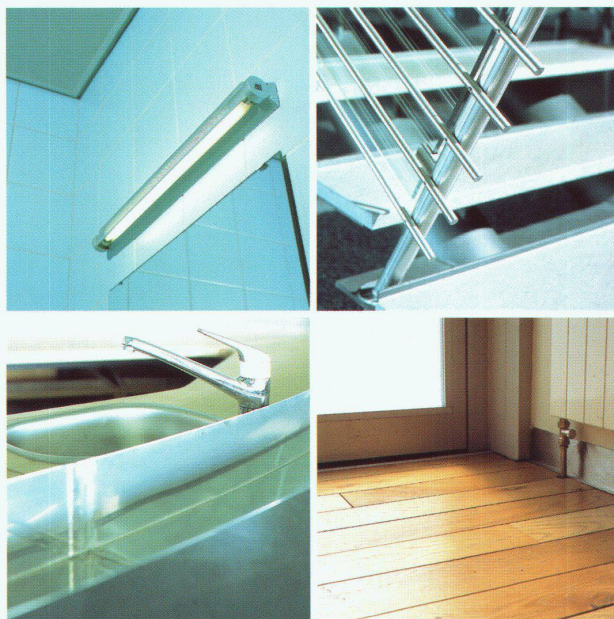
Basel 21–25 | 01 | 2003

Ausbau Küchen Bad Sanitär  
Haustechnik (HLK) Planung

## Wer baut – geht hin.

Die grösste Auswahl, die besten Kontakte, die neuesten Trends.

MCH Messe Basel AG  
Postfach | CH-4021 Basel  
Tel. +41 58 200 20 20  
Fax +41 58 206 21 88  
swissbau@messe.ch  
**www.swissbau.ch**



**Architekt: Gret Loewensberg.**  
**Herd: Bosch.**

Mehr über unsere Haus-  
geräte bei Ihrem Fachhändler.  
Oder bei Bosch:  
Tel. 0848 888 200  
Fax 0848 888 201  
[www.bosch-hausgeraete.ch](http://www.bosch-hausgeraete.ch)



Die richtige Lösung

BSH Hausgeräte AG  
Fahrweidstrasse 80  
CH-8954 Geroldswil

**BOSCH**



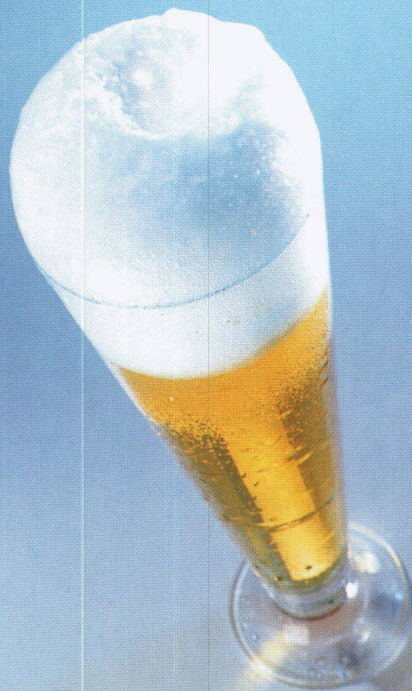
**werk,**  
bauen + wohnen

Geben Sie Ihren Freunden  
und Geschäftspartnern  
Einblick in die vielseitigen  
Aufgaben Ihres Berufes.

Mit einem Geschenk-  
abonnement von  
werk, bauen + wohnen

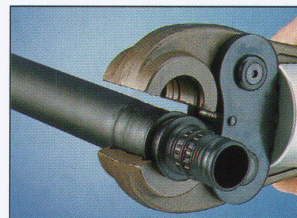
Bestellkarten in diesem Heft  
oder unter  
[www.werkbauenundwohnen.ch](http://www.werkbauenundwohnen.ch)

## Gewisse Flüssigkeiten fließen mit Mepla einfach schneller.



### Früher Feierabend mit Geberit Mepla.

Damit's bei der Arbeit flüssig vorangeht, verwenden Sie am besten unser Mepla System mit Pressverbindung. Die Rohre sind korrosionsfest und recycelbar. In kürzester Zeit können Sie damit alles hinbiegen, was Rohrinstallationen betrifft und kommen so fließend zu mehr Gewinn. Die einzigartigen Pressverbindungen sind ruck, zuck angeschlossen und auf ewig dicht. Damit auch Sie mehr vom Leben haben und den Feierabend beruhigt geniessen können.

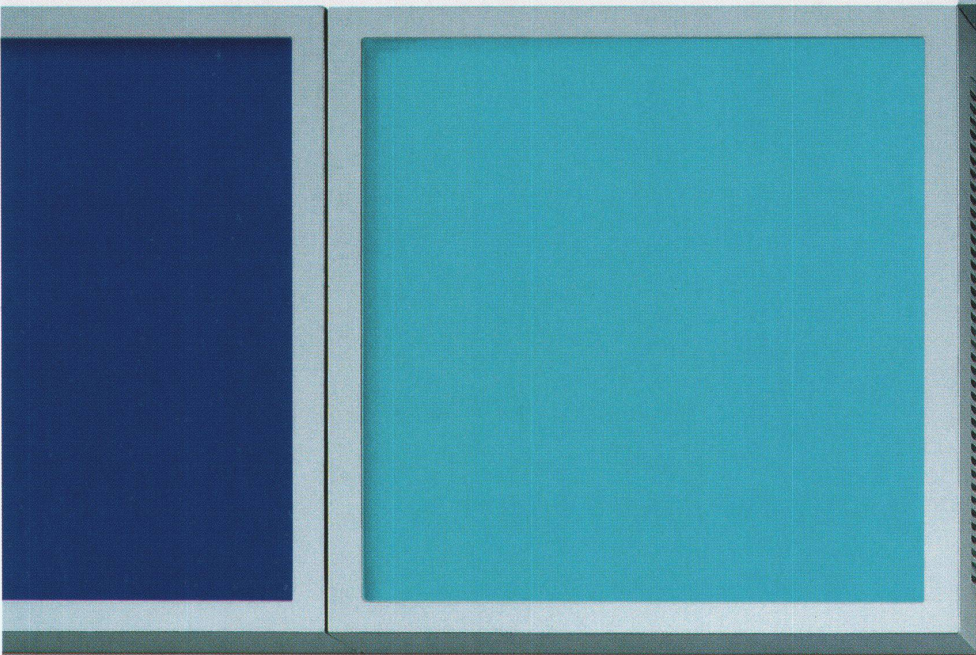


## Darf es etwas mehr sein?

Zum Beispiel Licht in  
seinem ganzen Spektrum  
von 16,7 Mio. Farben.  
Für dynamische Inszenierungen,  
kreative Orientierungs- und  
Dekorationsbeleuchtung, natürliche  
Lichtstimmungen zum Wohlfühlen.

Dazu Kompaktheit, lange  
Lebensdauer, maximale Wartungsfreiheit,  
geringer Energieverbrauch,  
niedrige Oberflächentemperatur,  
variable Abstrahlwinkel,  
Vibrations- und Schockresistenz,  
anspruchsvolles Design.

Licht ist eben nicht gleich Licht.  
Dank innovativer LED-Technologie  
und modernster digitaler  
Steuerelektronik  
lässt sich mit den Multicolorleuchten  
LEDOS RGB und PHAOS  
Licht in seiner ganzen Vielgestaltigkeit  
in Szene setzen.



In Shops und Stores, in  
Hotels und Bars, in Theatern  
und Kinos, in  
Wellness- und REHA-  
Bereichen, in Verkehrszonen  
und Parkgaragen.

Wie wir mit  
Licht Erlebniswelten schaffen,  
erfahren Sie unter  
[www.zumtobelstaff.com/phaos](http://www.zumtobelstaff.com/phaos)

**ZUMTOBEL STAFF**  
DAS LICHT <sup>®</sup>