

Objektyp: **Advertising**

Zeitschrift: **Werk, Bauen + Wohnen**

Band (Jahr): **88 (2001)**

Heft 9: **Zagreb, Agram**

PDF erstellt am: **19.09.2024**

Nutzungsbedingungen

Die ETH-Bibliothek ist Anbieterin der digitalisierten Zeitschriften. Sie besitzt keine Urheberrechte an den Inhalten der Zeitschriften. Die Rechte liegen in der Regel bei den Herausgebern.

Die auf der Plattform e-periodica veröffentlichten Dokumente stehen für nicht-kommerzielle Zwecke in Lehre und Forschung sowie für die private Nutzung frei zur Verfügung. Einzelne Dateien oder Ausdrucke aus diesem Angebot können zusammen mit diesen Nutzungsbedingungen und den korrekten Herkunftsbezeichnungen weitergegeben werden.

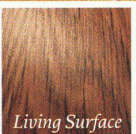
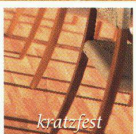
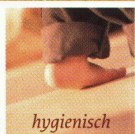
Das Veröffentlichen von Bildern in Print- und Online-Publikationen ist nur mit vorheriger Genehmigung der Rechteinhaber erlaubt. Die systematische Speicherung von Teilen des elektronischen Angebots auf anderen Servern bedarf ebenfalls des schriftlichen Einverständnisses der Rechteinhaber.

Haftungsausschluss

Alle Angaben erfolgen ohne Gewähr für Vollständigkeit oder Richtigkeit. Es wird keine Haftung übernommen für Schäden durch die Verwendung von Informationen aus diesem Online-Angebot oder durch das Fehlen von Informationen. Dies gilt auch für Inhalte Dritter, die über dieses Angebot zugänglich sind.



Quick-Step Laminatplanken
Das Gefühl eines massiven Plankenbodens.



Mit dem neuen Laminatfußboden Perspective stellt Quick-Step die Fußbodenwelt auf den Kopf. Durch seine gefassten Längskanten verleitet er Ihrer Einrichtung eine besondere Note: den Perspektive-Effekt. Dank Living Surface, erwecken subtile Oberflächenvertiefungen in der Oberschicht die charaktervollen Dessins zum Leben. Sie sehen die Holzstruktur und können diese sogar fühlen. Der Fußboden verbindet den Charme von Holz mit einfacher Pflege... und mit den anderen Trümpfen der Quick-Step Laminatfußböden. Garantierte Qualität, Verschleiß- und Kratzfestigkeit. Der Boden kann dank des Uniclic-Systems ohne Leim verlegt werden. Die Paneele ineinander klicken und fertig! Entdecken Sie diese Augenweide. Sie werden begeistert sein!

Eich + Co. - Tannengutweg 10 - CH-5600 Lenzburg - Tel. 062 891 71 31 - Fax 062 891 71 07
Homepage: www.eich-co.ch - E-mail: postmaster@eich-co.ch



QUICK-STEP

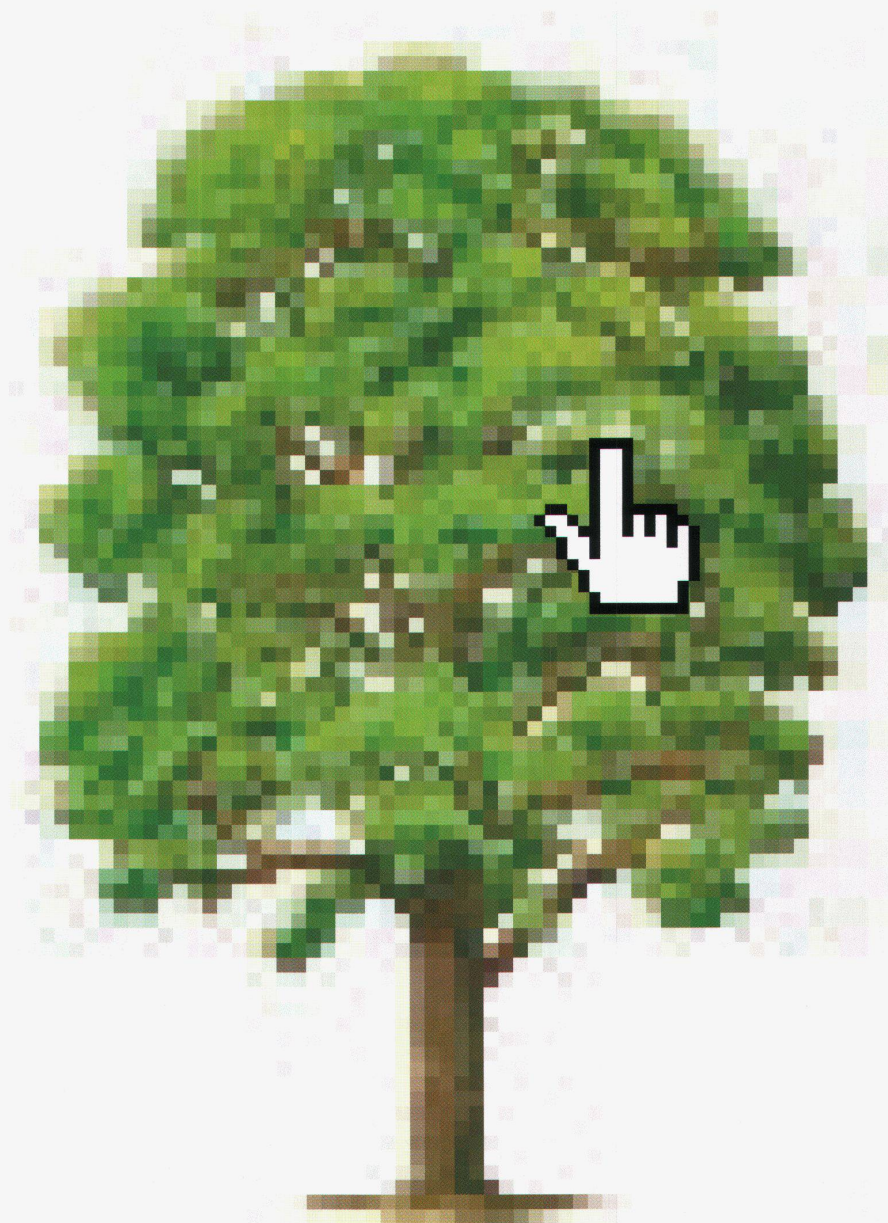
UNICLIC

EU Patent 0843 763 B1 - U.S. Patent nr. 6.006.486



der Boden mit Charakter
www.quick-step.com

Die neue Holz – Einblicke in die Zukunft.



- **Neu: mit internationaler Beteiligung.**
- **Neu: mit erweitertem Messeangebot:
Fertigbauteile, Möbel und Möbelemente.**
- **Attraktive Sonderschauen und Begleit-
veranstaltungen.**
- **Dienstag bis Freitag 9.00–18.00 Uhr,
Samstag 9.00–17.00 Uhr.**

16.–20.10.2001

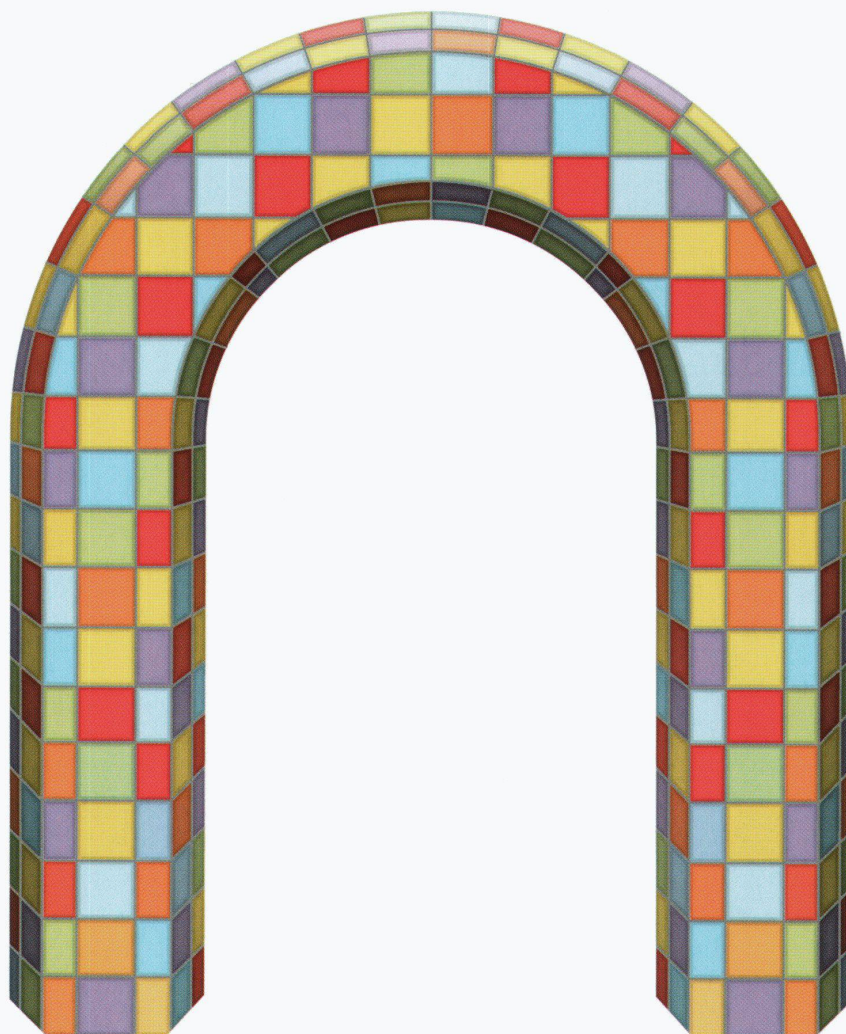
HOLZOL

Messe Basel.

Fachmesse für Gewerbe und Industrie der Holzbearbeitung.

Member of **EUMABOIS** European Federation of Woodworking Machinery Manufacturers

www.holz.ch



Alessandro Mendini

INTERNATIONALE AUSSTELLUNG
FÜR BAUKERAMIK UND BADEZIMMERAUSSTATTUNGEN

CERSAIE

BOLOGNA ■ ITALY
2-7 OKTOBER 2001

www.cersaie.it

AUSSTELLUNGSSEKTOREN:

KERAMIKFLIESEN • PRODUKTE FÜR DEN SANITÄREN BEREICH • BADEZIMMERAUSSTATTUNG • HAUSKAMINE -
KACHELÖFEN - GEFLIESTE KÜCHEN • WERKZEUGE, MASCHINEN UND MATERIAL FÜR DIE VERLEGUNG UND AUSSTELLUNG
VON KERAMIKPRODUKTEN • ROHSTOFFE - HALBFERTIGPRODUKTE, AUSRÜSTUNGEN FÜR KERAMIKPRODUKTE

Angeregt von **ASSOPIASTRELLE** unter Mitwirkung von  **BolognaFiere** Organisiert von **EDI.CER. spa** unter Mitwirkung von **PROMOS srl**

Sekretariat: CERSAIE P.O.Box 103 - 40050 CENTERGROSS BOLOGNA (Italien) - Tel 051-6646000 - Fax 051-862514

Pressebüro: EDI.CER. spa - Viale Monte Santo 40 - 41049 SASSUOLO MO (Italien) - Tel 0536-818111 - Fax 0536-807935

GRAPHISOFT ArchiCAD®

SCHWEIZER VERSION 7.0

Die Weltsprache der Architektur

DISTRIBUTOR SCHWEIZ/VERKAUF

IDC AG
Langensandstr. 74, 6005 Luzern
Tel. 041 368 20 70, Fax 041 368 20 79
mail@idc.ch, www.idc.ch

IDC AG Ostschweiz
Zwinglistr. 6, 9000 St. Gallen
Tel. 071 227 86 30, Fax 071 227 86 39
idcost@idc.ch

IDC AG und ArchiCAD seit 16 Jahren!

IHRE OFFIZIELLEN VERKAUFPARTNER

Aargau
Blunsi Etter Müller
Bruggstr. 69, 5400 Baden
Tel. 056 222 15 20, Fax 056 222 06 74

PTO P. Petillo
Unterdorfstr. 4, 5212 Hausen b. Brugg
Tel. 056 460 02 02, Fax 056 460 02 03

Basel
Bonauer Architekten
Hauptstr. 51, 4434 Hölstein
Tel. 061 951 15 70, Fax 061 953 91 00

Bern
Schneider Software AG
Eisenbahnstr. 62, 3645 Thun-Gwatt
Tel. 033 334 04 24, Fax 033 335 20 22

Luzern
Kunz EDV & Bürotechnik
Obergrundstr. 94, 6005 Luzern
Tel. 041 311 27 37, Fax 041 311 27 44

Schwyz
ArchiDraft International
Bahnhofplatz 10, 8853 Lachen
Tel. 055 462 20 22, Fax 055 462 20 21

St. Gallen
Marbet & Partner AG
Zwinglistr. 6, 9000 St. Gallen
Tel. 071 222 52 05, Fax 071 222 52 07

Zürich
Dubach Consulting AG
Römertorstr. 1, 8404 Winterthur
Tel. 052 245 05 45, Fax 052 245 05 46

Smact, Schärli Moser ArchiCAD Training
Staffelstr. 12, 8045 Zürich
Tel. 01 280 51 41, Fax 01 280 51 58

ARCHICAD HOTLINE
041 368 20 80

www.idc.ch
www.archicad.ch
www.archihelp.ch



ArchiCAD 7.0 verkürzt Ihren Planungsaufwand radikal. Mit den zahlreichen neuen Zusatzfunktionen arbeiten Sie nicht nur um einiges schneller, sondern auch viel praktischer.

**UPDATE
ARCHICAD 7.0
JETZT
BESTELLEN!**

FASZINIERENDE ZUSATZVORTEILE:

- Leasing pro Tag ab CHF 9.00
- Keine Wartungslizenzkosten
- 90 Tage Rückgaberecht
- Gratis ArchiCAD Hotline

orbit
EUROPE 2001
COMDEX

Messe Basel.

HALLE 2.2 STAND B 10
HALLE 3.1 STAND C 20

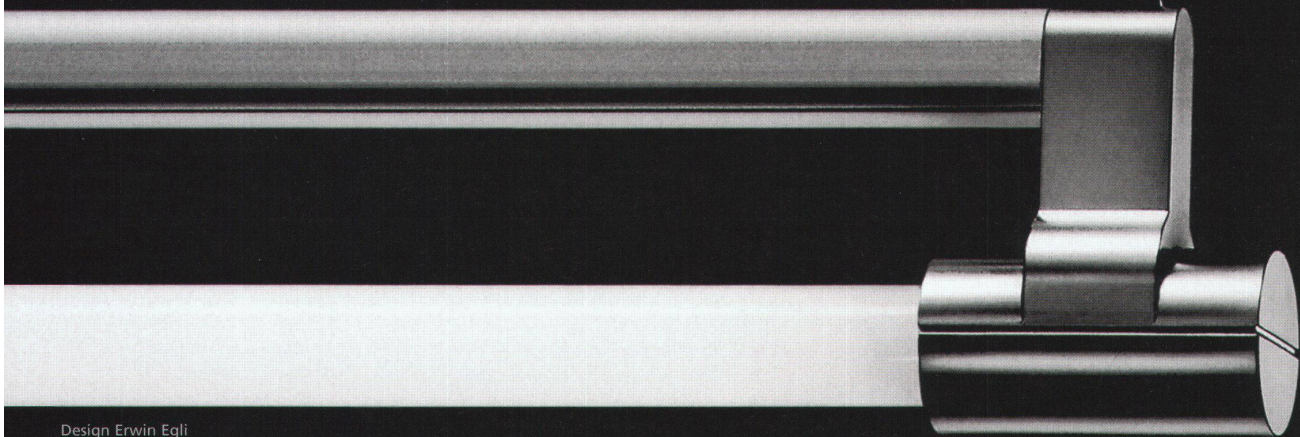
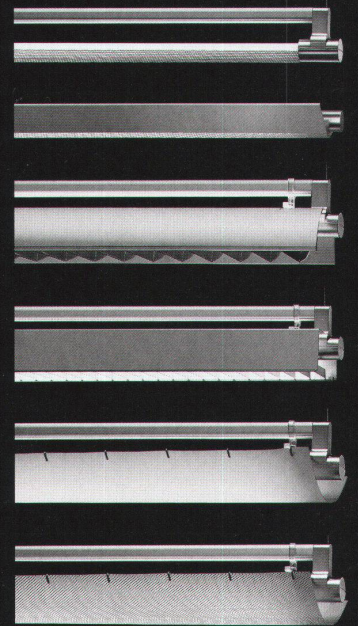
Zur marktführenden CAD-Software gehört ein umfassender Kundenservice. Darüber hinaus halten wir für Sie spezielle Leasing-, Bundle- und Umsteigerangebote bereit. Kontaktieren Sie uns!

ID-C
DISTRIBUTOR SCHWEIZ

SPINA

Bezugsquellen

1003 Lausanne Jean Pierre Goumaz, 29-31, Rue centrale 1227 Carouge GE Teo Jakob Tagliabue SA, 8, Place de l'Octroi 1950 Sion Lumi-R, Rue de l'Industrie 15 2000 Neuchâtel Menghini, Promnade noire 6 2502 Biel/Bienne W. Schnetzler, Obergasse 22 3000 Bern 8 Teo Jakob AG, Gerechtigkeitsgasse 25+36 3000 Bern 22 urs. arber+co., Sickingenstrasse 6 3123 Belp Probst+Eggimann AG, Dorfstrasse 52 3177 Laupen BE Ammon Ideen, Neugasse 18 3280 Murten Cuttat Interieur, Bernstrasse 13 3600 Thun ALINEA AG, Bernstorgasse 16 3604 Thun Studio kreativ, Talackerstrasse 49 4010 Basel Wohnbedarf AG, Aeschenvorstadt 48-52 4123 Allschwil 1 Rolf Fischer AG, Binningerstrasse 152-154 4132 Muttenz Hersberger AG, Hauptstrasse 89 4227 Büsserach bernhard herzog, breitenbachstrasse 56 4310 Rheinfelden Interna Beat Bieber, Brodlaube 15 4450 Sissach Wohntip AG, Gelterkinderstrasse 28 4500 Solothurn Lichttechnik, Löwengasse 4 4900 Langenthal Bösiger Langenthal, Mittelstrasse 13 5000 Aarau LIMIT Licht-Interieur, Schachen 22 5103 Wildegg-Möriken LICHTBLICK, Neufeldweg 6 5734 Reinach AG MOBILE Wohndesign, Hauptstrasse 81 6003 Luzern SPHINX Lichttechnik AG, Bundesstrasse 20 6004 Luzern LICHT Pablo-Design-AG, St. Karli-Quai 7 6020 Emmenbrücke Lichtgalerie F. Schriber, Gerliswilstrasse 104 6060 Sarnen Wohnidee Dorfplatz 3, Dorfplatz 3 6300 Zug LICHT Pablo-Design AG, Bahnhofstrasse 29 6300 Zug après R. Schlumpf, Kolinplatz 6 6340 Baar-Sihlbrugg Projekt+Design AP GmbH, Sihlbruggstrasse 99 6500 Bellinzona Modaluce Sagl, Via G. Motta 28 6604 Locarno Arredamenti Knecht, Via Vallemaggia 55 7000 Chur linea r 54 ag, Kasernenstrasse 140 7522 La Punt Seger Partner AG, Via Maistra 54 8001 Zürich Jürg Bally Partner AG, Neumarkt 6 8005 Zürich Lichthalle AG, Hardturmstrasse 169 8021 Zürich LICHT Pablo-Design-AG, Stauffacher-Quai 54-56 8048 Zürich inbauteam, baslerstrasse 137 8157 Dielsdorf Effetto Luce, Bahnhofstrasse 15 8201 Schaffhausen Werner Betz+Co, Vordergasse 53 8400 Winterthur Kaspar Diener, Obertor 9 8610 Uster Studio AM, Zürichstrasse 7 8645 Jona Format 41, Rütistrasse 41 9001 St. Gallen Domus, Oberer Graben 26 9244 Niederuzwil Licht+Concept AG, Bahnhofstrasse 142 9400 Rorschach Eden Wohnideen, Hauptstrasse 33/35 FL-9490 Vaduz Linexa Anstalt, Am schrägen Weg 9



Design Erwin Egli

www.ribag.ch

RIBAG Licht AG
Kesslerstrasse 1 CH 5037 Muhen
Tel +41 62 737 90 10 Fax +41 62 737 90 18

RIBAG Licht 