

Objektyp: **Advertising**

Zeitschrift: **Werk, Bauen + Wohnen**

Band (Jahr): **85 (1998)**

Heft 7/8: **Oberflächen : zwischen Körperlichkeit und Entkörperlichung =
Entre le corporel et l'incorporel = Between corporeality and
decorporealisation**

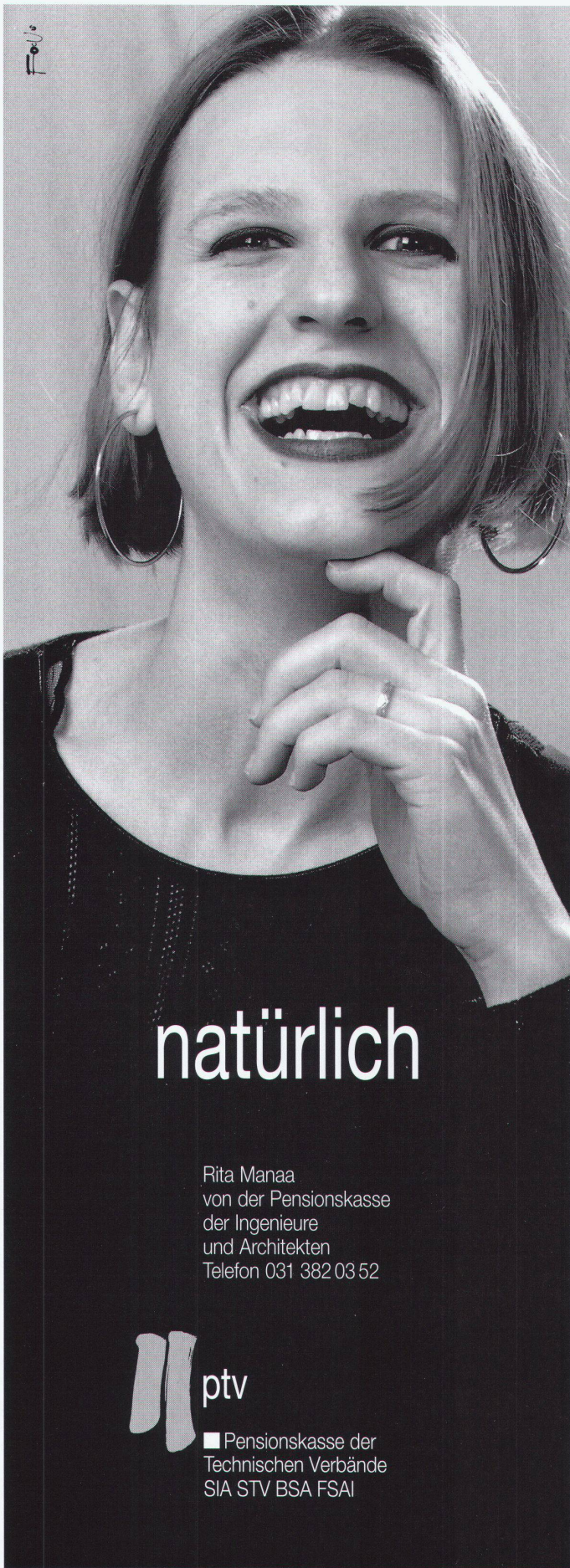
PDF erstellt am: **23.09.2024**

Nutzungsbedingungen

Die ETH-Bibliothek ist Anbieterin der digitalisierten Zeitschriften. Sie besitzt keine Urheberrechte an den Inhalten der Zeitschriften. Die Rechte liegen in der Regel bei den Herausgebern. Die auf der Plattform e-periodica veröffentlichten Dokumente stehen für nicht-kommerzielle Zwecke in Lehre und Forschung sowie für die private Nutzung frei zur Verfügung. Einzelne Dateien oder Ausdrucke aus diesem Angebot können zusammen mit diesen Nutzungsbedingungen und den korrekten Herkunftsbezeichnungen weitergegeben werden. Das Veröffentlichen von Bildern in Print- und Online-Publikationen ist nur mit vorheriger Genehmigung der Rechteinhaber erlaubt. Die systematische Speicherung von Teilen des elektronischen Angebots auf anderen Servern bedarf ebenfalls des schriftlichen Einverständnisses der Rechteinhaber.

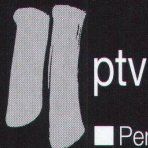
Haftungsausschluss

Alle Angaben erfolgen ohne Gewähr für Vollständigkeit oder Richtigkeit. Es wird keine Haftung übernommen für Schäden durch die Verwendung von Informationen aus diesem Online-Angebot oder durch das Fehlen von Informationen. Dies gilt auch für Inhalte Dritter, die über dieses Angebot zugänglich sind.



natürlich

Rita Manaa
von der Pensionskasse
der Ingenieure
und Architekten
Telefon 031 382 03 52



■ Pensionskasse der
Technischen Verbände
SIA STV BSA FSAI

glass tec



discover the world of glass

15. Inter-
nationale
Fachmesse

Düsseldorf
1. – 5. 9. 98

Die glasstec ist die einzige Fachmesse, die alle Bereiche des Themas Glas umfaßt. Maschinen, Ausrüstungen, Anwendungen, Produkte – das Angebot stimmt. Deshalb ist in Düsseldorf eine Information über die gesamte Branchenentwicklung gegeben. Eine wichtige Tatsache, die allen Interessenten Zeit und Geld spart.

Coupon ausfüllen
und per Fax an:
01 261 11 51

Programm:

- Glasherstellung / Produktionstechnik
- Glasverarbeitung und -veredelung
- Glasprodukte und -anwendungen
- Werkzeuge, Ersatz- und Verschleißteile
- Meß-, Steuer- und Regeltechnik
- Contracting, Consulting, Engineering
- Forschung und Lehre, Fachverlage, Verbände und Organisationen
- glass technology live

Ich bin an der glasstec interessiert als:

- Aussteller
 Besucher

Name:

Firma:

Straße:

PLZ / Ort:

Fax - Nr.:

INTERMESS DÖRGELOH AG
Obere Zäune 16
8001 Zürich
Tel. (01) 2 52 99 88
Fax. (01) 2 61 11 51
Unser Partner für Messereisen:
KUONI, Tel. 01 224 22 41

Messe Düsseldorf GmbH
Postfach 101006
D-40001 Düsseldorf
Telefon +49(0)211/45 60-01
Telefax +49(0)211/45 60-6 68
Internet <http://www.tradefair.de>

m²
Messe
Düsseldorf