

Objekttyp: **Advertising**

Zeitschrift: **Werk, Bauen + Wohnen**

Band (Jahr): **85 (1998)**

Heft 5: **Objekte = Objects = Objects**

PDF erstellt am: **24.09.2024**

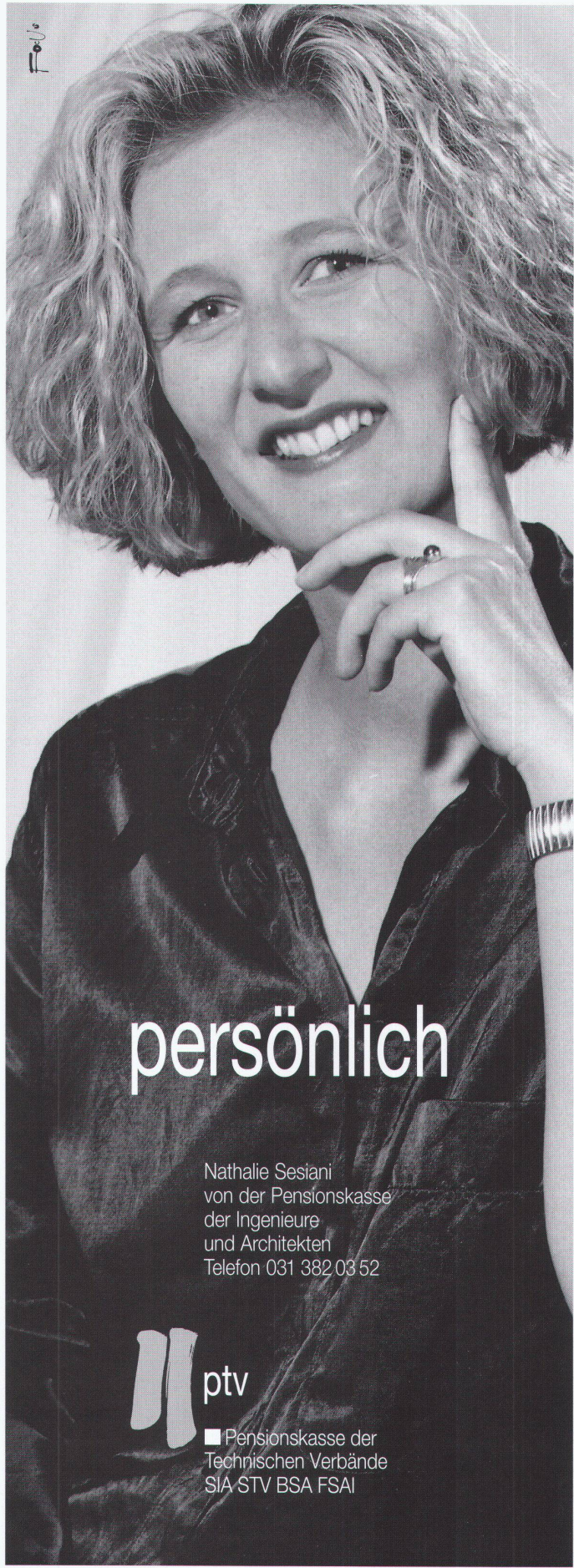
Nutzungsbedingungen

Die ETH-Bibliothek ist Anbieterin der digitalisierten Zeitschriften. Sie besitzt keine Urheberrechte an den Inhalten der Zeitschriften. Die Rechte liegen in der Regel bei den Herausgebern. Die auf der Plattform e-periodica veröffentlichten Dokumente stehen für nicht-kommerzielle Zwecke in Lehre und Forschung sowie für die private Nutzung frei zur Verfügung. Einzelne Dateien oder Ausdrucke aus diesem Angebot können zusammen mit diesen Nutzungsbedingungen und den korrekten Herkunftsbezeichnungen weitergegeben werden. Das Veröffentlichen von Bildern in Print- und Online-Publikationen ist nur mit vorheriger Genehmigung der Rechteinhaber erlaubt. Die systematische Speicherung von Teilen des elektronischen Angebots auf anderen Servern bedarf ebenfalls des schriftlichen Einverständnisses der Rechteinhaber.

Haftungsausschluss

Alle Angaben erfolgen ohne Gewähr für Vollständigkeit oder Richtigkeit. Es wird keine Haftung übernommen für Schäden durch die Verwendung von Informationen aus diesem Online-Angebot oder durch das Fehlen von Informationen. Dies gilt auch für Inhalte Dritter, die über dieses Angebot zugänglich sind.

FOU



persönlich

Nathalie Sesiani
von der Pensionskasse
der Ingenieure
und Architekten
Telefon 031 382 03 52



ptv

■ Pensionskasse der
Technischen Verbände
SIA STV BSA FSAI

Ph. Oswald
Schreineri und
Innenausbau AG
CH-8154 Oberglatt ZH
Bahnhofstrasse 54
Telefon 01-850 11 58
Fax 01-850 40 74

Verlangen Sie unsere
Prospekte und
besuchen Sie den Aus-
stellungsraum

Masse:
H 72, B 84, T 108 cm
H 72, B 108, T 84 cm

Der Planschrank ist
erhältlich in Holz
mit hellgrauen oder
schwarzen Fronten

Ein Planschrank
für Architekten,
Grafiker, Techniker,
Zeichner, Lehrer,
Sammler

Design:
Benedikt Rohrer SWB

Planschrank
mit unbeschränkten
Möglichkeiten

Oswald zeigt: Planschrank

