

Objektyp: **Advertising**

Zeitschrift: **Werk, Bauen + Wohnen**

Band (Jahr): **84 (1997)**

Heft 6: **Kleine Investitionen - grosser Wert = Petits investissements - grande valeur = Small investments - big value**

PDF erstellt am: **20.09.2024**

Nutzungsbedingungen

Die ETH-Bibliothek ist Anbieterin der digitalisierten Zeitschriften. Sie besitzt keine Urheberrechte an den Inhalten der Zeitschriften. Die Rechte liegen in der Regel bei den Herausgebern.

Die auf der Plattform e-periodica veröffentlichten Dokumente stehen für nicht-kommerzielle Zwecke in Lehre und Forschung sowie für die private Nutzung frei zur Verfügung. Einzelne Dateien oder Ausdrucke aus diesem Angebot können zusammen mit diesen Nutzungsbedingungen und den korrekten Herkunftsbezeichnungen weitergegeben werden.

Das Veröffentlichen von Bildern in Print- und Online-Publikationen ist nur mit vorheriger Genehmigung der Rechteinhaber erlaubt. Die systematische Speicherung von Teilen des elektronischen Angebots auf anderen Servern bedarf ebenfalls des schriftlichen Einverständnisses der Rechteinhaber.

Haftungsausschluss

Alle Angaben erfolgen ohne Gewähr für Vollständigkeit oder Richtigkeit. Es wird keine Haftung übernommen für Schäden durch die Verwendung von Informationen aus diesem Online-Angebot oder durch das Fehlen von Informationen. Dies gilt auch für Inhalte Dritter, die über dieses Angebot zugänglich sind.

Sichtmauerwerk: Über Generationen wertbeständig

Diem & Partner BSW

Sie können von uns beste Qualität erwarten

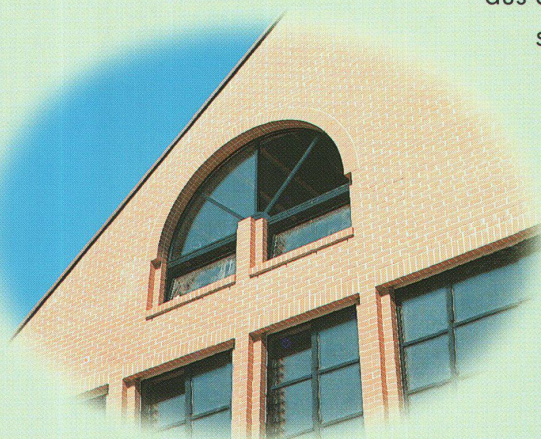
Wer hohe Anforderungen an ein Sichtmauerwerk aus Klinkerstein stellt, baut mit Sicherheit mit dem Markenprodukt RÖBENKLINKER, das bezüglich Qualität und Schönheit an jahrhundertealte Vorbilder anknüpft. Architektonische Meisterwerke werden

aus diesem Grunde gerne mit diesem stilvollen Sichtmauerwerk optisch unterstützt. Das

Steinmass und die Farbenvielfalt begeistert jeden innovativen Architekten, und dank der sprichwörtlichen

Frostsicherheit bleibt der RÖBENKLINKER über Generationen hinweg unverwüstlich schön. Viele gute

Gründe sprechen also für ein qualitativ hochstehendes RÖBENKLINKER Sichtmauerwerk: Wertbeständigkeit, minimalste Unterhaltskosten, stilvoll elegante Optik, Zeitlosigkeit usw. Mit dem Markenprodukt RÖBENKLINKER runden wir das Sortiment unserer Qualitätsbacksteine auf ideale Art und Weise ab. Verlangen Sie unsere Dokumentation oder sprechen Sie mit unserem Verkaufsteam.



Sie finden bei uns mehr, als Sie suchen:

5 Formen und 16 Farben der Marke ZZ Istighofer Tondachziegel.

Spezielle Problemstellungen lösen wir Ihnen gerne:

ZZ Istighofer Tondachziegel frostsicher in allen Höhenlagen.

Verlangen Sie von uns, was der Markt begehrt:

Optitherm Verbandmauerwerk für natürliches Wohnen. Ein Trend.

Stellen Sie an uns hohe Anforderungen:

Sumo SwissModul-Backsteine halten höchstem Druck stand.

Selbst die besten Produkte verbessern wir stetig:

Der Carbo-Anker verbindet die Zweischalenmauerwerke noch besser.

Als Kunde sollen Sie zufrieden sein:

Hohlstürze oder Fensterbänke nach Mass liefern wir in einer Stunde aus.

RÖBENKLINKER®

Das Sichtmauerwerk für Anspruchsvolle
Zukünftig. Mit Sicherheit.



ZZ
ZZ ZIEGELEIEN

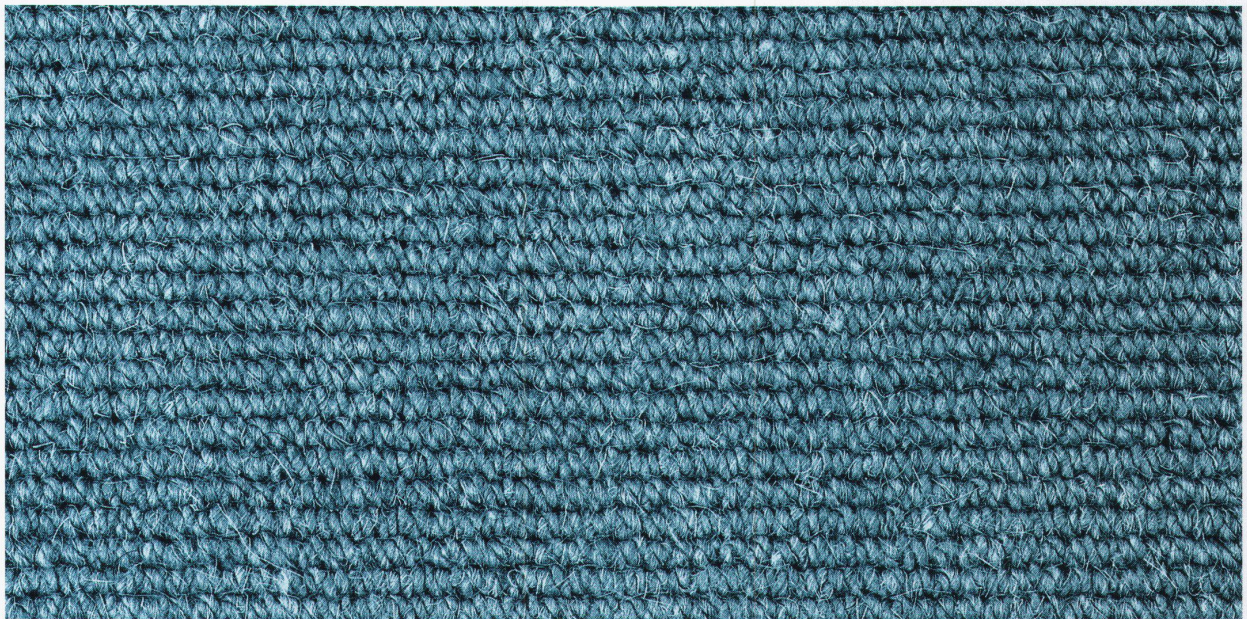
ZZ Ziegeleien, Postfach, 8045 Zürich
Tel. 01/468 21 11, Fax 01/468 23 09

Ihm wurde der Boden in der Schweiz zu heiss.



Concepta SG

Wir empfehlen einen Teppich aus cooler Wolle.



Der ist zwar garantiert in der Schweiz hergestellt. Er wird aber in ganz Europa gerne gesehen. Moderne Designs, eine vielfältige Farbpalette und verschiedenste Strukturen machen Teppiche von TISCA TIARA zu beliebten Gästen in jedem Haushalt. Ihr Fachhändler zeigt Ihnen Wohnqualität mit Teppichen von TISCA TIARA.

TISCA TIARA
Teppiche zum Leben

TISCA Tischhauser+Co. AG, CH-9055 Bühler, Tel. 071/793 10 11 • TIARA Teppichboden AG, CH-9107 Urnäsch, Tel. 071/364 16 16
TISCA/TIARA Objektberatung, CH-8021 Zürich, Tel. 01/241 97 10

Für Dach den ker.

KME – Technische
Kundenberatung
Bauwesen
Tel. +49 541 321-43 23
Fax +49 541 321-40 30

KM Europa Metal
Aktiengesellschaft
Postfach 33 20
D- 49023 Osnabrück

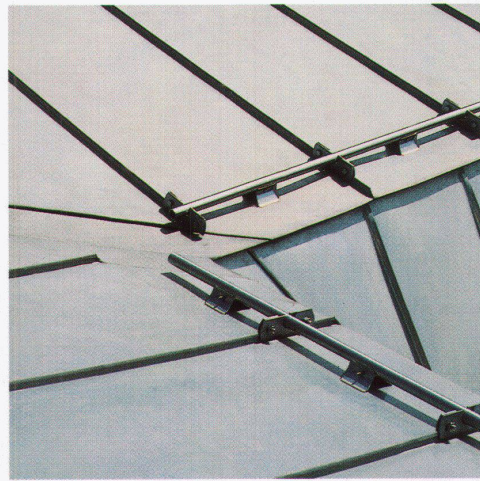
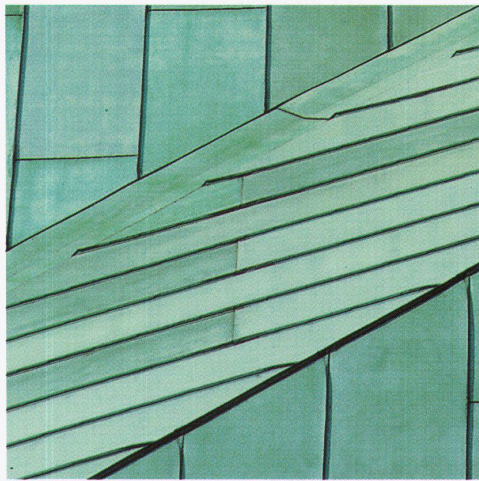
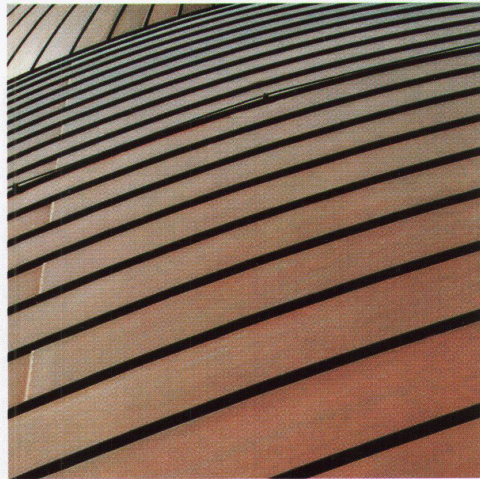
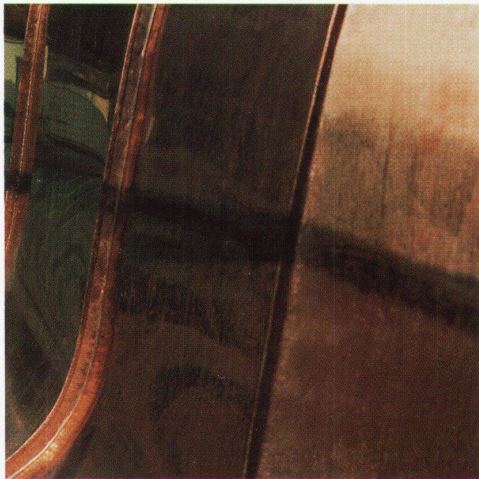
KME

Wenn Dächer zu denken geben, sprechen viele Argumente für Kupfer. Ein bewährter, zeitloser Baustoff mit außergewöhnlichen Qualitäten: natürlich, langlebig und so gut zu verarbeiten, daß selbst schwierigste Details keine Probleme bereiten.

Wenn bei KME über Kupfer im Bau nachgedacht wird, bieten die Ergebnisse dem Architekten ganz neue Perspektiven. Unter der Dachmarke TECU® stellt KME zeitgemäße Definitionen des Baustoffs Kupfer vor.

TECU® ist Kupfer für Dach und Wand. Mit Oberflächen in klassisch Kupferrot, naturbraun oxidiert, grün patiniert oder verzinkt. In bester Qualität – alle mit den gleichen hervorragenden Verarbeitungseigenschaften.

TECU® bietet neue Möglichkeiten für die Kombination von Kupfer mit anderen Baustoffen. Von Anfang an. So kann man wieder neu über Dächer nachdenken – und natürlich auch über Fassaden.



Informationen zu
TECU®-Produkten
erhalten Sie über:
KME (Suisse) SA
Thurgauer Straße 76
Postfach
CH-8050 Zürich
Tel. (01) 3 02 17 77
Fax (01) 3 02 8196

TECU®-Classic
TECU®-Oxid
TECU®-Patina
TECU®-Zinn
TECU®-System-Schindeln

TECU®

Für Dachdenker.

AUFGEDECKT*

Qualitativ hochwertige Schallschutz- und Wärmeisolationssysteme von gonon erkennen Sie weder an der Optik, noch am Preis. Einziges Indiz sind zufriedene Gesichter.

***) Das Geheimnis ist das einzigartige Produktionsverfahren. Jedes gonon Produkt wird einzeln auf Mass geschäumt. Und nicht wie üblich «en bloc». Das bringt konkurrenzlose Produkteigenschaften zu einem konkurrenzlosen Preis.**

Einzigartige Isolationssysteme mit Zukunft

1

Versteckte Vorteile, die jeder schätzt:

Für den Architekten und Planer zählt die gleichbleibende, nachvollziehbare Qualität.

2

Der Handwerker steht darauf, dass sich gonon schnell, exakt und sauber verarbeiten lässt.

3

Der Bauherr genießt die Sicherheit, das zu bekommen, wofür er bezahlt und freut sich in aller Ruhe über die geringen Betriebskosten.

gonon

gonon
Kunststoffwerk AG
CH-8226 Schleithem SH
Telefon 052 / 680 17 21
Telefax 052 / 680 17 25