

Objektyp: **Advertising**

Zeitschrift: **Werk, Bauen + Wohnen**

Band (Jahr): **84 (1997)**

Heft 4: **Stadtinterieur = L'intérieur urbain = City interior**

PDF erstellt am: **22.09.2024**

Nutzungsbedingungen

Die ETH-Bibliothek ist Anbieterin der digitalisierten Zeitschriften. Sie besitzt keine Urheberrechte an den Inhalten der Zeitschriften. Die Rechte liegen in der Regel bei den Herausgebern. Die auf der Plattform e-periodica veröffentlichten Dokumente stehen für nicht-kommerzielle Zwecke in Lehre und Forschung sowie für die private Nutzung frei zur Verfügung. Einzelne Dateien oder Ausdrucke aus diesem Angebot können zusammen mit diesen Nutzungsbedingungen und den korrekten Herkunftsbezeichnungen weitergegeben werden. Das Veröffentlichen von Bildern in Print- und Online-Publikationen ist nur mit vorheriger Genehmigung der Rechteinhaber erlaubt. Die systematische Speicherung von Teilen des elektronischen Angebots auf anderen Servern bedarf ebenfalls des schriftlichen Einverständnisses der Rechteinhaber.

Haftungsausschluss

Alle Angaben erfolgen ohne Gewähr für Vollständigkeit oder Richtigkeit. Es wird keine Haftung übernommen für Schäden durch die Verwendung von Informationen aus diesem Online-Angebot oder durch das Fehlen von Informationen. Dies gilt auch für Inhalte Dritter, die über dieses Angebot zugänglich sind.



TONNENDACH G36



**Bringen Sie Ihr Dach in Form.
Mit dem Glattziegel G36 Tonnen-
dach von Keller.**



Keller AG Ziegeleien

CH-8422 Pfungen ZH Telefon 052 304 03 03 Telefax 052 304 04 04

Forbo
TEPPICH

Am liebsten überall.



DUBA©H

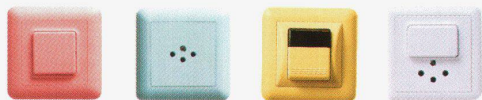
Centostar 2000: Büroteppich mit luxuriösem Komfortwert. Faserstruktur und Imprägnierung garantieren bleibende Schönheit. Erhältlich in 19 Standard- und 17 Sonderfarben. 10 Jahre Garantie. Forbo Teppichwerke AG, Postfach 121, 8755 Ennenda, Telefon 055 645 21 11.

Feller

SCHALTEN SIE MIT FARBE!

Egolf&Kaiser AG ASW

EDIZIO und das dazugehörige Logo sind eingetragene
Marken der FELLER AG.



Jetzt anfordern! Wir bestellen gratis das
EDIZIO Mini-Farbset (1 Dispenserschachtel
à 12 Mini-Farbsets).

Sprache: D F I

Firma: _____

Name: _____

Strasse: _____

PLZ/Ort: _____

Coupon einsenden an: Feller AG, Marketing-Services,
Postfach, 8810 Horgen 1

EDIZIO, das Schalter- und Steckdosen-Programm von FELLER lässt Ihnen die Wahl: 16 Farben und alle möglichen Funktionen. Das sind Gestaltungs- und Anwendungsmöglichkeiten wie sie nur ein Schalter- und Steckdosen-Programm bietet. Das ist EDIZIO. Und damit Sie Ihre Kunden optimal über EDIZIO dokumentieren können, haben wir das EDIZIO Mini-Farbset geschaffen. Es gibt Ihren Kunden die Möglichkeit, in Ruhe zuhause die gewünschten Farben auszuwählen.



Feller AG

Postfach

CH-8810 Horgen 1

Telefon 01 728 72 72

Telefax 01 728 72 99

Edizio
by
FELLER

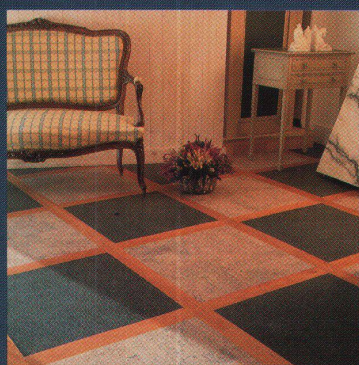
DER GEHEIMNISVOLLE BODEN



Was macht Wicanders Bodenbeläge so einzigartig?

Die einzigartige Kork-Mittellage unserer Wicanders Bodenbeläge

- verringert Trittschallgeräusche auf ein Minimum
- sorgt für ein angenehmes und bequemes Begehen des Bodens
- schont Rücken und Beine



Die einzigartige Wicanders Oberfläche

- muß nicht mehr nachbehandelt werden
- ist hoch strapazierfähig und widerstandsfähig gegen Schmutz
- ist einfach zu reinigen

Das einzigartige Erscheinungsbild von Wicanders Produkten

- die natürliche Schönheit von echtem Holz und Kork
- große und farbenfrohe Auswahl an verschiedenen Belägen
- unzählige kreative Möglichkeiten.

Trotz vieler Studien zur Erklärung der Herkunft und des Sinns der Monolithen auf den Osterinseln, bleiben sie ein Geheimnis



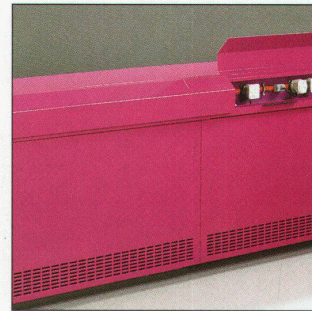
WICANDERS

Wicanders AG
Chamerstrasse 12b, 6301 Zug
Telefon 041/ 726 20 20. Fax 041/ 711 20 27

Kanäle als Architekturelement

Um stimmungsvolle und trendgerechte Formen und Farben in Grossräume zu bringen und somit die Motivation und Kreativität der Mitarbeiter zu fördern, haben wir neue, zukunftsorientierte Brüstungskonzepte entwickelt:

Ein Basiskanal aus Stahlblech kann mit unterschiedlichen Verkleidungen zur kompletten Brüstung mit abgeschrägtem oder abgerundetem Klappdeckel oder zur Variante als Sockelkanal ausgebaut werden.



Erschliessungsmöglichkeiten auch im Boden

Ob Unterflurkanäle, abdeckbare Bodenkanäle, Doppelboden-Anschlüsse oder Anschlüsse für Hohlböden – wir bieten eine vollständige Palette von Stromanschlüssen im Boden.

Dabei achten wir besonders darauf, dass der Bodenbelag ohne Einschränkung frei gewählt werden kann. So führen wir z.B. standardmässig Kanäle mit einsetzbarer Kante speziell für hohe Bodenbeläge wie Marmor, Holz etc. in unserem Programm.

Die Broschüre für Sie

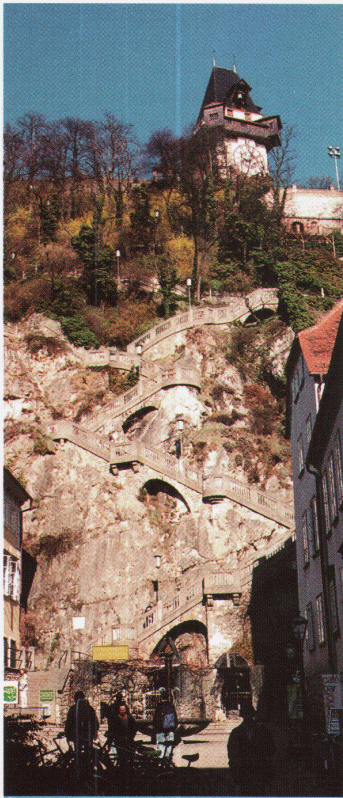
All diese Möglichkeiten und Varianten sind in unserer Broschüre "Installationssysteme" zusammengefasst.

Unter dem Thema "Kontraste" zeigen wir, wie Büros einfach und anwenderfreundlich erschlossen und mit modernen Installationssystemen angenehm gestaltet werden können. Diese Broschüre ist auf Anfrage bei uns erhältlich – rufen Sie doch einfach an!

woertz 

Elektrotechnische Artikel
Installationssysteme

Hofackerstrasse 47
Postfach
4132 Muttenz 1
Tel.: 061 / 466 33 33
Fax: 061 / 461 96 06



AUSSCHREIBUNG

GUTACHTER- VERFAHREN: KUNSTHAUS GRAZ



AUSLOBER:

Land Steiermark - Amt der Steiermärkischen Landesregierung, Fachabteilung IVb
PROJEKTLEITER: BR. DI DIETMAR SCHANTL
Tel: 0043-316-877-3833, Fax: 0043-316-877-3057
e-mail: dietmar.schantl@stlrg.gv.at

BERATER DES AUSLOBERS & BETREUER DES GUTACHTERVERFAHRENS:

DR. NIKOLAUS HELLMAYR
RAUM.KUNST-GRAZ
8010 Graz, Lichtenfelsgasse 17/1.Stock
Tel: 0043-316-381749, Fax: 0043-316-381749-2
e-mail: kubus@magnet.at

GEGENSTAND DES GUTACHTERVERFAHRENS:

Erlangung von Entwürfen für ein Kunsthaus in Graz, im Bereich des Schloßberges zwischen dem Palais Herberstein und dem Schloßbergplatz. Der Bau umfaßt die Erweiterung der bestehenden „Neuen Galerie“ am Landesmuseum Joanneum sowie Einrichtungen für die geplante Landesausstellung im Jahr 2000 im Inneren des Schloßberges. In der Nachnutzung werden die Räume für die Landesausstellung dem geplanten Kunsthaus angegliedert und als Medienzentrums mit Ausstellungsflächen und Produktionseinrichtungen dienen. Gegenstand des Gutachterverfahrens ist auch die Sanierung des Palais Herberstein sowie die räumliche und funktionelle Neugliederung der „Neuen Galerie“.

ART DES VERFAHRENS UND TEILNEHMER:

Zweistufiges, städtebauliches, baukünstlerisches Gutachterverfahren, offen für Architekten und Befugte im Sinne der Richtlinie 85/384 EWG mit Bürositz in einem Mitgliedsstaat des EWR bzw. für befugte Architekten mit Bürositz in einem europäischen Land, das nicht dem EWR angehört.

AUFWANDSENTSCHÄDIGUNG:

Die sechs Preisträger erhalten je öS 500.000,--.

TERMINE:

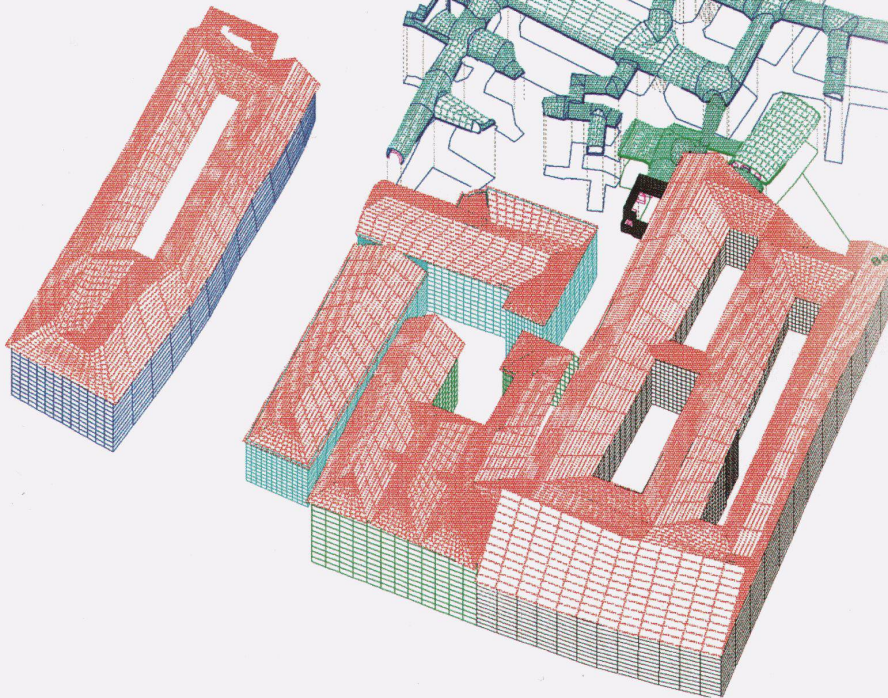
Ausgabe der Unterlagen: **14. April - 30. Mai**
Abgabe (1. Stufe): **Montag, 28. Juli**
Preisgericht (1. Stufe): **17. - 19. September**
Abgabe (2. Stufe): **Freitag, 14. November**
Preisgericht (2. Stufe): **24. November 1997**

JURY:

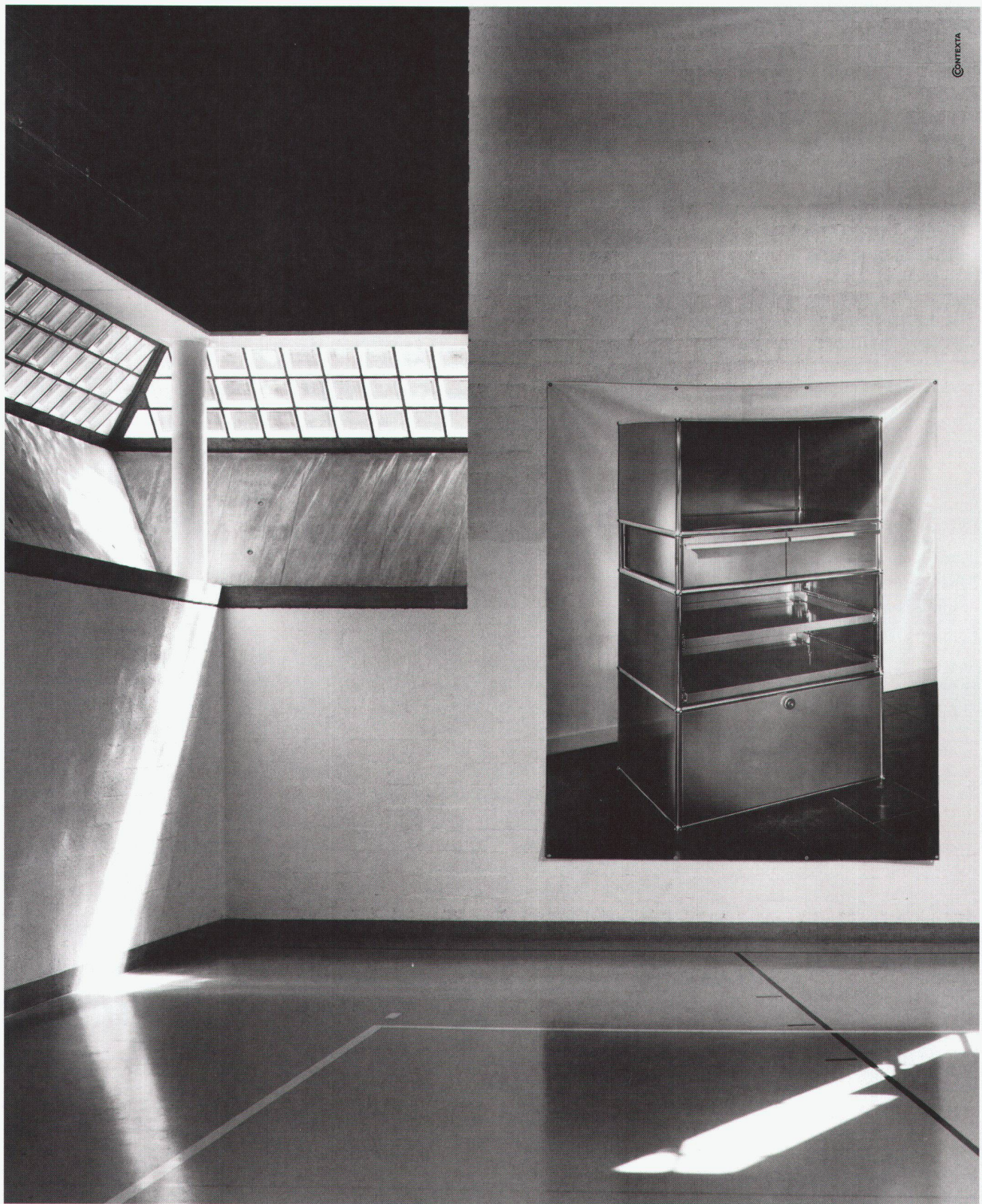
- PROF. MAG. ARCH. DR. FRIEDRICH ACHLEITNER, Wien
- PROF. PETER BAUM, Linz
- PROF. DR. GEORGES CALTEUX, Luxemburg
- PROF. ARCH. DI JOSEF PAUL KLEIHUES, Berlin
- PROF. DR. VITTORIO M. LAMPUGNANI, Mailand
- PROF. DR. GEORG MÖRSCH, Zürich
- PROF. ARCH. MAG. ARCH. GUSTAV PEICHL, Wien
- PROF. LUIGI SNOZZI, Locarno
- ARCH. EDUARDO SOUTO DE MOURA, Porto

ANMELDUNG ZUM GUTACHTERVERFAHREN:

Über das Institut RAUM.KUNST-Graz - Büro DR. NIKOLAUS HELLMAYR mittels Einzahlung einer Gebühr für die Unterlagen von ATS 3.000,- Überweisung lastenfrem für den Empfänger auf das Konto Nr. 436 267 025 bei der Bank Austria (BLZ: 20151).



USM im Raum – Das Möbel



Architektur Luigi Snozzi; Turnhalle Gymnasium, Monte Carasso, 1984
Inszenierung und Photographie im Raum: Balthasar Burkhard

Für Ihre Räume: USM U. Schärer Söhne AG
CH-3110 Münsingen, Telefon 155 78 38, Telefax 031 720 72 38

USM
Möbelbausysteme

AUFGEGEDECKT*

Qualitativ hochwertige Schallschutz- und Wärmeisolationssysteme von gonon erkennen Sie weder an der Optik, noch am Preis. Einziges Indiz sind zufriedene Gesichter.

***) Das Geheimnis ist das einzigartige Produktionsverfahren. Jedes gonon Produkt wird einzeln auf Mass geschäumt. Und nicht wie üblich «en bloc». Das bringt konkurrenzlose Produkteigenschaften zu einem konkurrenzlosen Preis.**

Einzigartige Isolationssysteme mit Zukunft

1

Versteckte Vorteile, die jeder schätzt:

Für den **Architekten und Planer** zählt die gleichbleibende, nachvollziehbare Qualität.

2

Der **Handwerker** steht darauf, dass sich gonon schnell, exakt und sauber verarbeiten lässt.

3

Der **Bauherr** genießt die Sicherheit, das zu bekommen, wofür er bezahlt und freut sich in aller Ruhe über die geringen Betriebskosten.

gonon

gonon
Kunststoffwerk AG
CH-8226 Schleithelm SH
Telefon 052/680 17 21
Telefax 052/680 17 25

Cadillacpink von Dold.

Sowie alle nur erdenklichen Farben und Lacke
für den kreativen Profi. Dold Farben. Farben wie das richtige Leben.

Dold AG

Lack- und Farbenfabrik. CH-8304 Wallisellen, Tel. 01/830 20 22, Fax 01 830 59 81