

# Werk-Material

Objektyp: **Group**

Zeitschrift: **Werk, Bauen + Wohnen**

Band (Jahr): **80 (1993)**

Heft 5: **Ingeniöse Architektur = Architecture d'ingénieur = Architecture by engineers**

PDF erstellt am: **22.09.2024**

## **Nutzungsbedingungen**

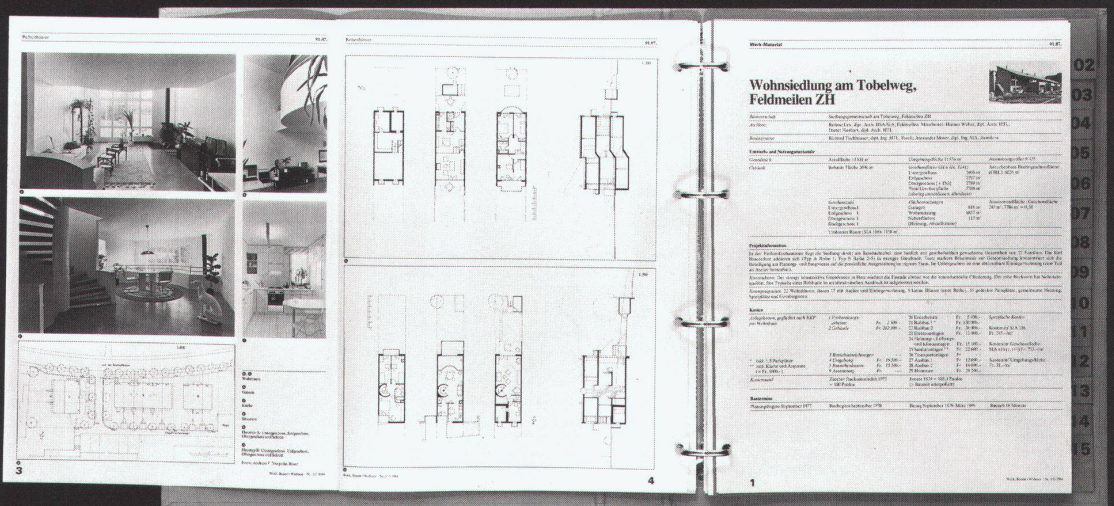
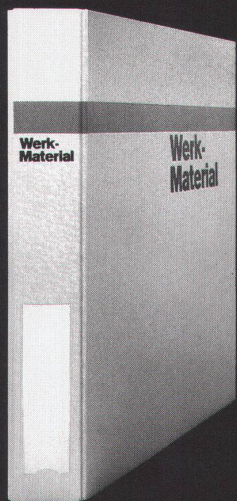
Die ETH-Bibliothek ist Anbieterin der digitalisierten Zeitschriften. Sie besitzt keine Urheberrechte an den Inhalten der Zeitschriften. Die Rechte liegen in der Regel bei den Herausgebern. Die auf der Plattform e-periodica veröffentlichten Dokumente stehen für nicht-kommerzielle Zwecke in Lehre und Forschung sowie für die private Nutzung frei zur Verfügung. Einzelne Dateien oder Ausdrucke aus diesem Angebot können zusammen mit diesen Nutzungsbedingungen und den korrekten Herkunftsbezeichnungen weitergegeben werden. Das Veröffentlichen von Bildern in Print- und Online-Publikationen ist nur mit vorheriger Genehmigung der Rechteinhaber erlaubt. Die systematische Speicherung von Teilen des elektronischen Angebots auf anderen Servern bedarf ebenfalls des schriftlichen Einverständnisses der Rechteinhaber.

## **Haftungsausschluss**

Alle Angaben erfolgen ohne Gewähr für Vollständigkeit oder Richtigkeit. Es wird keine Haftung übernommen für Schäden durch die Verwendung von Informationen aus diesem Online-Angebot oder durch das Fehlen von Informationen. Dies gilt auch für Inhalte Dritter, die über dieses Angebot zugänglich sind.



# Werk- Material



**Werk-Material** 10 Jahre 1982-1992

**Dossier 1**

01. Wohnen	01. Habitat
02. Mehrfamilienhäuser mit öffentlichen Anlagen	02. Maisons multifamiliales avec aménagement collectif
03. Mehrfamilienhäuser mit besonderem Aussehen	03. Maisons multifamiliales avec aménagement particulier
04. Terrassenhäuser	04. Maisons en terrasse
05. Ferienhäuser	05. Maisons de vacances
06. Einfamilienhäuser und Reihenhäuser	06. Maisons individuelles ou en rangées
07. Alleenhäuser	07. Maisons pour personnes âgées
08. Kinder- und Jugendheimen	08. Maisons d'enfants et de jeunes
09. Beispiele	09. Exemples

Werk-Verlag Werk, Basen+ Wohnen

**Werk-Material** 10 Jahre 1982-1992

**Dossier 2**

01. Bildung und Forschung	01. Enseignement et recherche
02. Schulen	02. Ecoles normales
03. Pflanz- und Gärtenhäuser	03. Ecoles primaires et secondaires
04. Bibliotheken	04. Ecoles professionnelles
05. Museen, Galerien	05. Ecoles primaires supérieures, lycées
06. Fachhochschulen	06. Ecoles techniques supérieures
07. Hochschulen, Universitäten	07. Hautes écoles, universités
08. Büchereien	08. Bibliothèques
09. Beispiele	09. Exemples

Werk-Verlag Werk, Basen+ Wohnen

**Werk-Material** 10 Jahre 1982-1992

**Dossier 3**

01. Industrie und Gewerbe	01. Industrie et artisanat
02. Landwirtschaft	02. Agriculture
03. Handel und Verwaltung	03. Commerce et administration
04. Justiz und Polizei	04. Justice et police
05. Verkehrsmitteln	05. Installations de transport
06. Militäranlagen	06. Bâtiments militaires
07. Beispiele	07. Exemples

Werk-Verlag Werk, Basen+ Wohnen

**Werk-Material** 10 Jahre 1982-1992

**Dossier 4**

01. Fiktion, Gesundheit	01. Assistance sociale et santé
02. Kultur	02. Culture
03. Kultur, Gestaltung	03. Culture et loisirs publics
04. Gastgewerbe, Fremdenverkehr	04. Hôtels et tourisme
05. Freizeit, Sport, Erholung	05. Loisirs, sports, détente
06. Beispiele	06. Exemples

Werk-Verlag Werk, Basen+ Wohnen



Bitte  
frankieren  
affranchir  
s.v.p.

Name, Vorname / Nom, prénom \_\_\_\_\_

Strasse, Nr. / Rue, no. \_\_\_\_\_

PLZ, Ort / Code postal, localit  \_\_\_\_\_

Datum / Date \_\_\_\_\_

Unterschrift / Signature \_\_\_\_\_

Werk, Bauen+Wohnen  
Abonnentendienst  
Zollikofer AG  
F rstenlandstrasse 122  
9001 St.Gallen

Bitte  
frankieren  
affranchir  
s.v.p.

Name, Vorname / Nom, pr nom \_\_\_\_\_

Strasse, Nr. / Rue, no. \_\_\_\_\_

PLZ, Ort / Code postal, localit  \_\_\_\_\_

Datum / Date \_\_\_\_\_

Unterschrift / Signature \_\_\_\_\_

Verlag Werk AG  
Sekretariat  
Keltenstrasse 45  
8044 Z rich

Bitte  
frankieren  
affranchir  
s.v.p.

Name, Vorname / Nom, pr nom \_\_\_\_\_

Strasse, Nr. / Rue, no. \_\_\_\_\_

PLZ, Ort / Code postal, localit  \_\_\_\_\_

Datum / Date \_\_\_\_\_

Unterschrift / Signature \_\_\_\_\_

Verlag Werk AG  
Sekretariat  
Keltenstrasse 45  
8044 Z rich

**Ich bestelle**  
**ein Abonnement von Werk, Bauen+Wohnen**  
 (inkl. Bauten-Dokumentation Werk-Material)

**Je commande**  
**un abonnement de Werk, Bauen+Wohnen**  
 (Werk-Material, la documentation sur le bâtiment compris)

**Adresse des Bestellers:**

Name, Vorname \_\_\_\_\_  
 Beruf \_\_\_\_\_  
 Strasse, Nr. \_\_\_\_\_  
 PLZ, Ort \_\_\_\_\_  
 Für Student(inn)en: Studienzeit bis ca. \_\_\_\_\_ Ausbildungsort: \_\_\_\_\_  
 Datum \_\_\_\_\_ Unterschrift \_\_\_\_\_

**Adresse du donateur:**

Nom, prénom \_\_\_\_\_  
 Profession \_\_\_\_\_  
 Rue, no. \_\_\_\_\_  
 Code postal, localité \_\_\_\_\_  
 Pour les étudiant(e)s: Fin des études vers le: \_\_\_\_\_ Lieu de formation: \_\_\_\_\_  
 Date \_\_\_\_\_ Signature \_\_\_\_\_

**Adresse des Beschenkten:**

Name, Vorname \_\_\_\_\_  
 Beruf \_\_\_\_\_  
 Strasse, Nr. \_\_\_\_\_  
 PLZ, Ort \_\_\_\_\_  
 Für Student(inn)en: Studienzeit bis ca. \_\_\_\_\_ Ausbildungsort: \_\_\_\_\_  
 Datum \_\_\_\_\_ Unterschrift \_\_\_\_\_

**Adresse du bénéficiaire:**

Nom, prénom \_\_\_\_\_  
 Profession \_\_\_\_\_  
 Rue, no. \_\_\_\_\_  
 Code postal, localité \_\_\_\_\_  
 Pour les étudiant(e)s: Fin des études vers le: \_\_\_\_\_ Lieu de formation: \_\_\_\_\_  
 Date \_\_\_\_\_ Signature \_\_\_\_\_

Den Abonnementspreis für 1 Jahr, in der Höhe von Fr. 165.–  
 (Fr. 175.– Ausland) überweise ich, sobald ich die Rechnung erhalten habe.  
 Preis für Student(inn)en: Fr. 110.– (Fr. 120.– Ausland)

Je réglerai le montant de l'abonnement pour un an, Fr. 165.–  
 (Fr. 175.– pour l'étranger), dès réception de la facture.  
 Prix pour étudiant(e)s: Fr. 110.– (Fr. 120.– pour l'étranger)

**Werk-Material**  
**Abonnenten von Werk, Bauen+Wohnen können bestellen:**

**Werk-Material**  
**Les abonnés à Werk, Bauen+Wohnen peuvent commander:**

- Werk-Material-Zusatzabonnement**  
 \_\_\_\_\_ Jahresabonnement für die zusätzliche Lieferung aller erscheinenden  
 Werk-Material-Dokumentationen, inkl. Jahresverzeichnis, in zwei bis  
 drei Lieferungen Fr. 70.– +Versandspesen
- Werk-Material-Sonderdrucke**  
 \_\_\_\_\_ Nachlieferung aller bis Dez. 1992 erschienenen Werk-Material-  
 Dokumentationen (ca. 190 Objekte) Fr. 400.– + Versandspesen
- Einzelne Werk-Material-Dokumentationen**  
 \_\_\_\_\_ Expl. Werk-Material, Nr. \_\_\_\_\_, Heft \_\_\_\_\_  
 Objekt \_\_\_\_\_ Fr. 10.–/Expl. + Versandspesen
- Werk-Material-Sammelordner**  
 \_\_\_\_\_ Sammelordner Werk-Material mit Register und Jahresverzeichnissen  
 Fr. 40.– + Versandspesen  
 \_\_\_\_\_ Sammelordner Werk-Material ohne Register Fr. 30.– + Versandspesen  
 \_\_\_\_\_ Register separat Fr. 15.– + Versandspesen
- Sammelbände 10 Jahre Werk-Material**  
 \_\_\_\_\_ Wohnen, Altersheime (66 Beispiele) Fr. 125.– + Versandspesen  
 \_\_\_\_\_ Bildung und Forschung (45 Beispiele) Fr. 95.– + Versandspesen  
 \_\_\_\_\_ Industrie und Gewerbe, Handel + Verwaltung, Justiz, Verkehr  
 (45 Beispiele) Fr. 95.– + Versandspesen  
 \_\_\_\_\_ Kultur und Geselligkeit, Kultus, Gesundheit und Fürsorge, Gast-  
 gewerbe, Freizeit und Sport (45 Beispiele) Fr. 95.– + Versandspesen
- Verlag Werk AG, Keltenstr. 45, 8044 Zürich, Tel. 01/252 28 52, Fax 01/261 93 37  
**Bitte Name und Adresse auf der Rückseite eintragen!**

- Abonnement supplémentaire Werk-Material**  
 \_\_\_\_\_ Abonnement annuel pour la livraison supplémentaire de toutes  
 les documentations Werk-Material publiées, incl. registre annuel,  
 en deux à trois livraisons Fr. 70.– + frais d'envoi
- Werk-Material, tirés à part**  
 \_\_\_\_\_ Envoi de toutes les documentations Werk-Material parues jusqu'en  
 décembre 1992 (ca. 190 objets) Fr. 400.– + frais d'envoi
- Documentations Werk-Material séparées**  
 \_\_\_\_\_ Expl. Werk-Material no. \_\_\_\_\_, vol. \_\_\_\_\_  
 objet \_\_\_\_\_ Fr. 10.–/Expl. + frais d'envoi
- Classeur Werk-Material**  
 \_\_\_\_\_ Classeur Werk-Material avec registre et répertoires annuels  
 Fr. 40.– + frais d'envoi  
 \_\_\_\_\_ Classeur Werk-Material sans registre Fr. 30.– + frais d'envoi  
 \_\_\_\_\_ Registre séparé Fr. 15.– + frais d'envoi
- Dossiers 10 ans Werk-Material**  
 \_\_\_\_\_ Habitat, foyers pour personnes âgées (66 objets)  
 Fr. 125.– + frais d'envoi  
 \_\_\_\_\_ Enseignement et recherche (45 objets) Fr. 95.– + frais d'envoi  
 \_\_\_\_\_ Industrie et artisanat, commerce et administration, justice, transport  
 (45 objets) Fr. 95.– + frais d'envoi  
 \_\_\_\_\_ Culture et lieux publics, cultes, hôpitaux et foyers, tourisme, loisirs  
 et sports (45 objets) Fr. 95.– + frais d'envoi
- Editions Œuvre SA, Keltenstr. 45, 8044 Zürich, tél. 01/252 28 52, fax 01/261 93 37  
**Notez votre nom et adresse au verso, s.v.p.**

**Bücher**  
**erschienen im Werk Verlag**

**Publications**  
**éditées par Werk/Œuvre SA**

- Schweizer Architekturführer 1920–1990**  
 Der Schweizer Architekturführer umfasst 3 Bände mit insgesamt gegen  
 1000 mit Bild, Plan und Text dargestellten und ebenso vielen erwähnten  
 Bauten.  
 Format 15 x 24 cm, je 220 bis 280 Seiten.  
 \_\_\_\_\_ Band 1, Nordost- und Zentralschweiz Fr. 78.– + Versandspesen
- \_\_\_\_\_ Subskriptionsangebot für Mitglieder der  
 Fachverbände BSA, SIA, FSAI  
 Gesamtausgabe, Bände 1, 2, 3 Fr. 69.–/Band + Versandspesen
- Zuger Bautenführer 1906–1992**  
 \_\_\_\_\_ 70 Jahre Bauen im Kanton Zug, herausgegeben vom Bauforum Zug,  
 111 Objekte, Format 12,5 x 28,5 cm, 156 Seiten  
 Fr. 30.– + Versandspesen
- Construire / Bauen / Costruire 1830–1980**  
 \_\_\_\_\_ Val Müstair, Engiadina bassa, Oberengadin, Val Bregaglia,  
 Valle di Poschiavo.  
 Herausgegeben von Robert Obrist, Silva Semadeni und Diego  
 Giovanoli, mit ca. 400 Objektbeschreibungen und -erwähnungen,  
 Format 24 x 22,5 cm, 248 Seiten Fr. 64.– + Versandspesen
- Verlag Werk AG, Keltenstr. 45, 8044 Zürich, Tel. 01/252 28 52, Fax 01/261 93 37  
**Bitte Name und Adresse auf der Rückseite eintragen!**

- Guide d'architecture suisse 1920–1990**  
 Ce guide d'architecture suisse réunit en trois volumes près d'un millier  
 d'édifices représentés par photos, plans et textes ainsi qu'autant d'autres  
 mentionnés. Format 15 x 24 cm, 220 à 280 pages.  
 \_\_\_\_\_ Volume 1, Centre et nord-est de la suisse Fr. 78.– + frais d'envoi
- \_\_\_\_\_ Prix de souscription pour membres  
 des associations FAS, SIA, FSAI.  
 Edition complète, volumes 1, 2, 3. Fr. 69.–/volume + frais d'envoi
- Zuger Bautenführer 1906–1992**  
 \_\_\_\_\_ 70 Jahre Bauen im Kanton Zug, herausgegeben vom Bauforum Zug,  
 111 Objekte, Format 12,5 x 28,5 cm, 156 Seiten  
 Fr. 30.– + frais d'envoi
- Construire / Bauen / Costruire 1830–1980**  
 \_\_\_\_\_ Val Müstair, Engiadina bassa, Oberengadin, Val Bregaglia,  
 Valle di Poschiavo, herausgegeben von Robert Obrist, Silva Semadeni  
 und Diego Giovanoli, mit ca. 400 Objektbeschreibungen und  
 -erwähnungen, Format 24 x 22,5 cm, 248 Seiten  
 Fr. 64.– + frais d'envoi
- Editions Œuvre SA, Keltenstr. 45, 8044 Zürich, tél. 01/252 28 52, fax 01/261 93 37  
**Notez votre nom et adresse au verso, s.v.p.**



# Kantonales Verwaltungsgebäude Hostett, Sarnen



<b>Standort</b>	6060 Sarnen, Areal Hostett, beim Bahnhof
<b>Bauherrschaft</b>	Kanton Obwalden, Baudepartement, Sarnen
<b>Architekt</b>	Mennel Architekten, Sarnen Projektleitung: Christoph Mennel
<b>Bauingenieur</b>	Winkler+Stockmann AG, Sarnen
<b>Spezialisten</b>	Elektroingenieur: EWO Kerns; HLK-Ingenieur: P. Berchtold, Sarnen; Sanitäringenieur: G. Rohrer, Sarnen

## Projektinformation

Das Objekt liegt an der östlichen Peripherie des Dorfkerns von Sarnen und ist infrastrukturell und verkehrstechnisch optimal erschlossen. Ein nördlicher und südlicher Eingang ermöglichen die Zugänglichkeit für den Fussgänger. Vorgegebene räumliche und städtebauliche Bezüge finden im Projekt eine Antwort. Der leicht gekrümmte Hauptbaukörper durchbricht das rechtwinklige Grundmuster der bestehenden Bebauung und trägt zur Auflockerung der Baumasse bei. Der

Wechsel von offenen und geschlossenen Fassadenpartien bestimmt das Erscheinungsbild. Die Gebäudekonzeption schafft klar abgegrenzte Nutzungszonen: Die Büroräume folgen dem Sonnenlauf, während die Nebenräume auf der Nordseite angeordnet sind. Die gebäudeinterne Erschliessung erfolgt über die um die Halle umgehenden Verkehrsflächen. Die in den Lichthof hineinragenden Galerien werden durch das von oben einfallende Licht natürlich belichtet.

## Projektdaten

Grundstück:	Arealfläche netto	3 924 m <sup>2</sup>	Gebäude:	Geschosszahl	1 UG, 1 EG, 2 OG	
	Überbaute Fläche	1 043 m <sup>2</sup>		Geschossflächen (SIA 416, 1.141)		
	Umgebungsfläche	2 881 m <sup>2</sup>		Untergeschoss	GF1	2 063 m <sup>2</sup>
	Bruttogeschossfläche BGF	4 007 m <sup>2</sup>		Erdgeschoss	GF1	1 043 m <sup>2</sup>
				Obergeschosse	GF1	1 880 m <sup>2</sup>
	Ausnutzungsziffer (BGF: Arealfläche)	1.27		Total	GF1	4 986 m <sup>2</sup>
	Aussenwandflächen: Geschossflächen GF1			Nutzflächen:	Büros	1 936 m <sup>2</sup>
	3760:4986 =	0.75			Allgemeinräume	420 m <sup>2</sup>
					Nebenräume UG	302 m <sup>2</sup>
	Rauminhalt (SIA 116)	19 764 m <sup>3</sup>			Wohnung	128 m <sup>2</sup>
					Autoeinstellpl. St.	32 m <sup>2</sup>

## Raumprogramm

Büroräumlichkeiten für 78 Arbeitsplätze für das Justiz-, Finanz-, Militär- sowie das Gewerbe- und Fürsorgedepartement mit den jeweils zugeordneten Nebenräumen wie Toilettenanlagen, Besprechungszimmer usw. Empfangsbereich in der Eingangshalle. 4 1/2-Zi-Abwärtswohnung mit separatem Zugang. Im UG Aufenthaltsraum, Personen-

schutzraum, Kulturgüterschutzraum für das Staatsarchiv, Departementsarchive, diverse Nebenräume, Räumlichkeiten für Haustechnik sowie Einstellhalle für 32 Personenwagen mit Abstellraum für Mofas. Die künstlerische Gestaltung von Thomas Birvé und Hugo Schär im Erdgeschoss nimmt Bezug auf das Gebäude und die Umgebung.

## Konstruktion

UG: Beton-Bodenplatte mit Fundamentriegel auf Pfahlfundation, Aussenwände in Beton, Trennwände in Beton oder KS. EG/OG: Stützen, tragende Aussenwände und Flachdecken in Beton. Innenwände im Bürobereich nichttragend als Leichtbauwandkonstruktion. Aussenwände: isol. Mauerwerk mit hinterlüfteter Natursteinfassade. Büro-

bereich (OG) vorgesetzte und begehbare Metallkonstruktion mit integriertem Sonnenschutz in Textilstoren. Die Pultdächer als Kaldachkonstruktion mit Titanzinkblech eingedeckt. K-Werte: Fassade 0,35, Dach 0,3, Fenster 1,9 W/m<sup>2</sup>K. Grundwasserwärmepumpe, Wärmerückgew.anlage. Wärmeverbund mit weiteren öffentlichen Gebäuden.

## Kostendaten

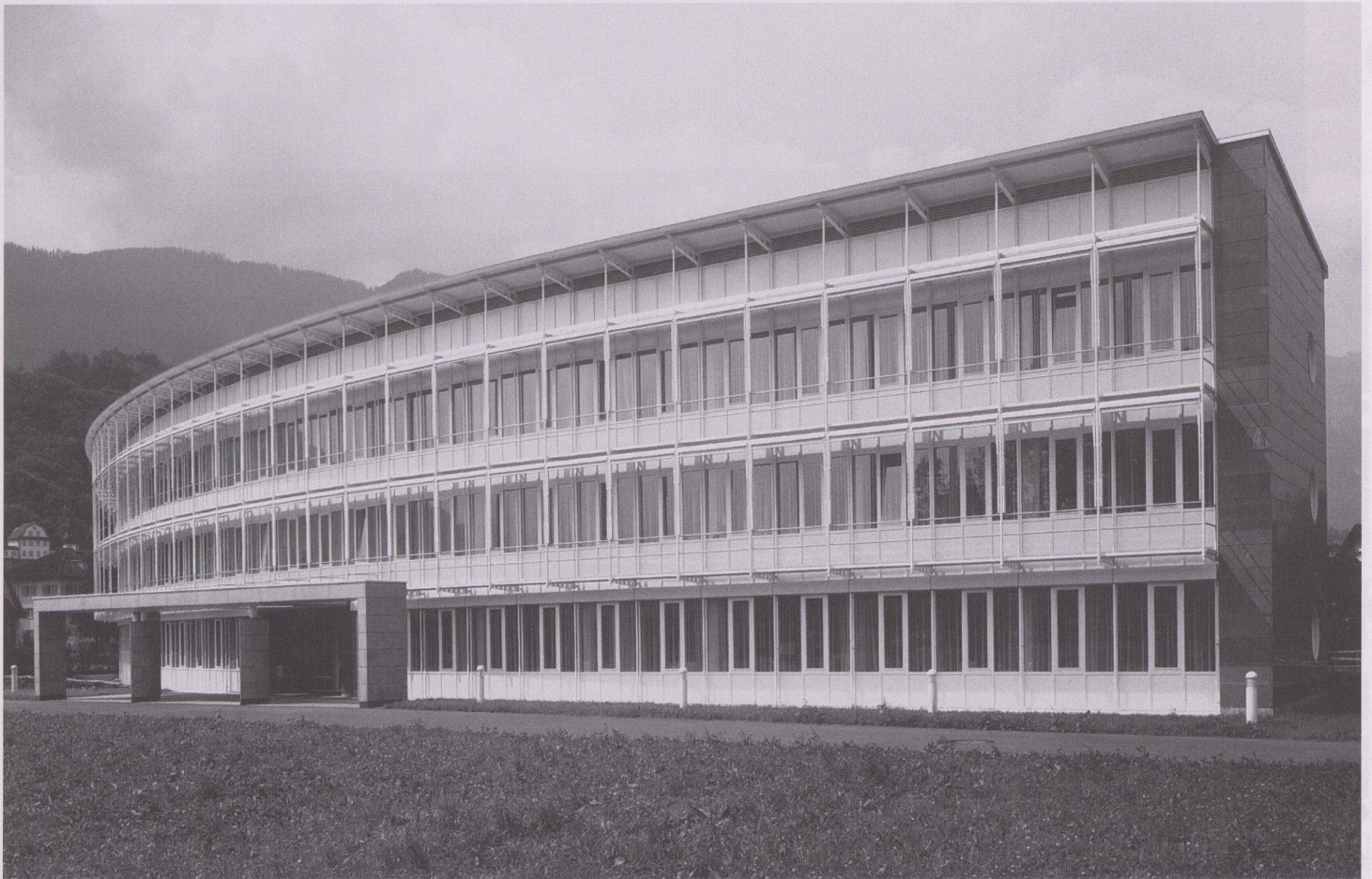
Anlagekosten nach BKP

1	Vorbereitungsarbeiten	Fr.	327 370.-	2	Gebäude	Fr.	245 123.-
2	Gebäude	Fr.	11 118 509.-	20	Baugrube	Fr.	3 234 340.-
3	Betriebseinrichtungen	Fr.	233 803.-	21	Rohbau 1	Fr.	1 707 017.-
4	Umgebung	Fr.	465 192.-	22	Rohbau 2	Fr.	731 244.-
5	Baunebenkosten	Fr.	684 282.-	23	Elektroanlagen	Fr.	1 097 862.-
6		Fr.		24	Heizungs-, Lüftungs-, Klimaanlage	Fr.	183 747.-
7		Fr.		25	Sanitäranlagen	Fr.	86 315.-
8		Fr.		26	Transportanlagen	Fr.	1 362 909.-
9	Ausstattung	Fr.	340 912.-	27	Ausbau 1	Fr.	767 897.-
1-9	Anlagekosten total	Fr.	13 170 068.-	28	Ausbau 2	Fr.	1 702 055.-
				29	Honorare		

## Kennwerte

Gebäudekosten/m <sup>3</sup> SIA 116	Fr.	562.55	Architekturwettbewerb	1986
Gebäudekosten/m <sup>2</sup> Geschossfläche GF1	Fr.	2 229.95	Planungsbeginn	April 1987
Kosten/m <sup>2</sup> Umgebungsfläche	Fr.	161.45	Baubeginn	November 1988
Kostenstand nach Zürcher Baukostenindex (1977 = 100)		1.4.1990	Bezug	August 1990
		166.4 P.	Bauzeit	22 Monate



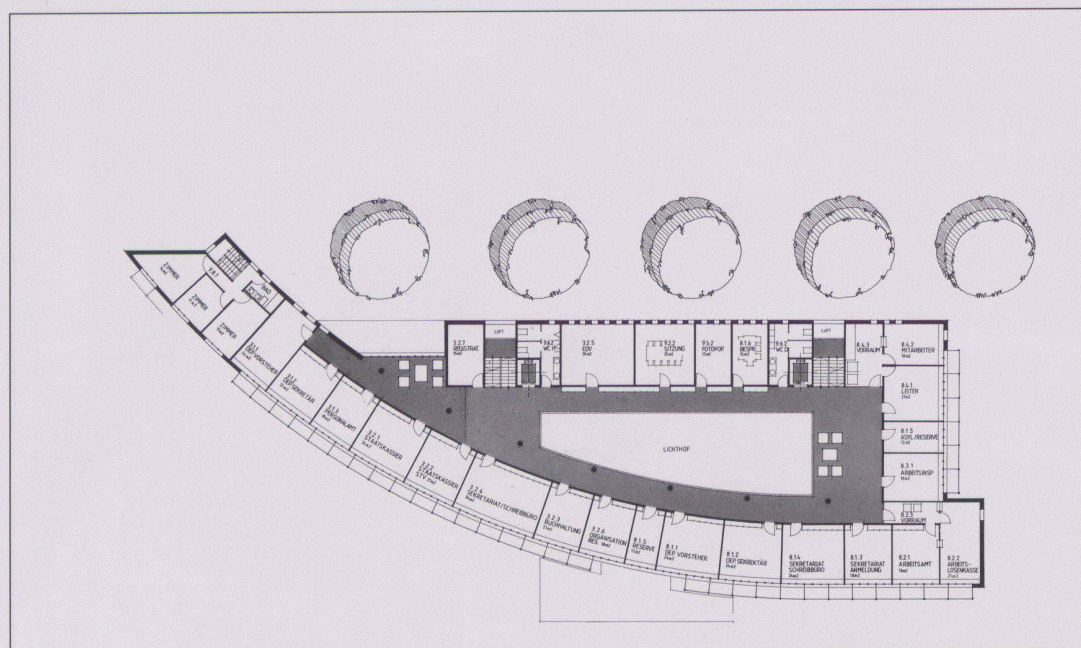
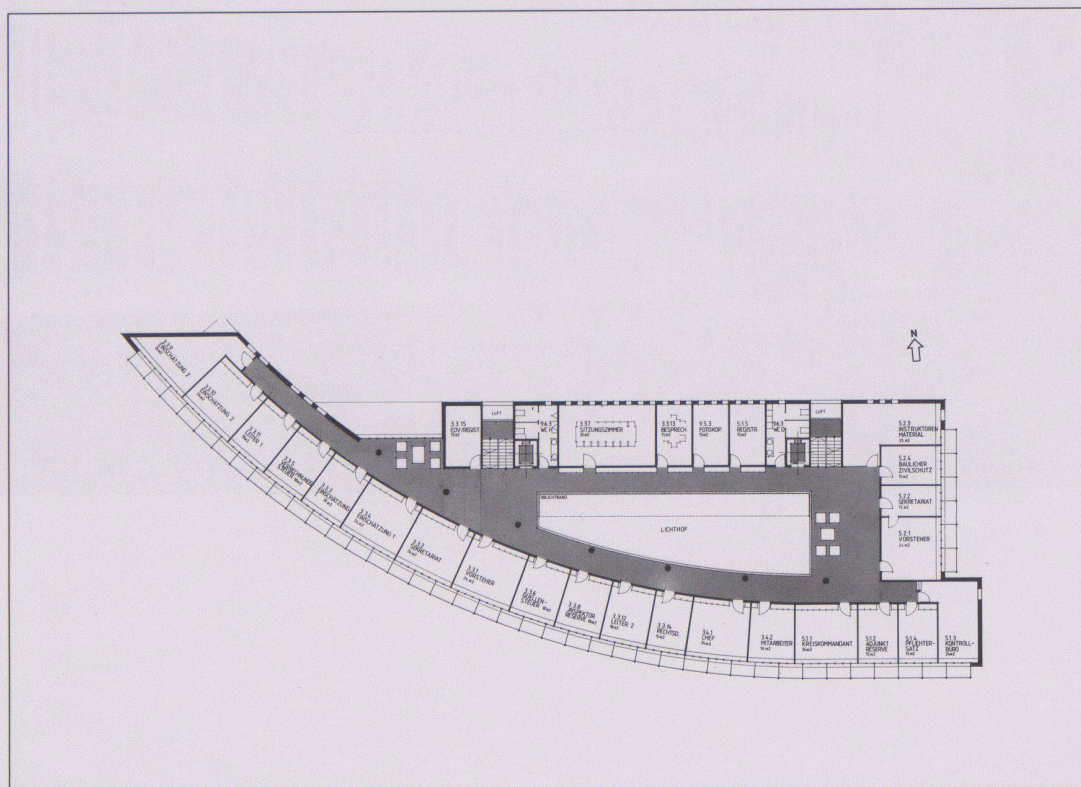
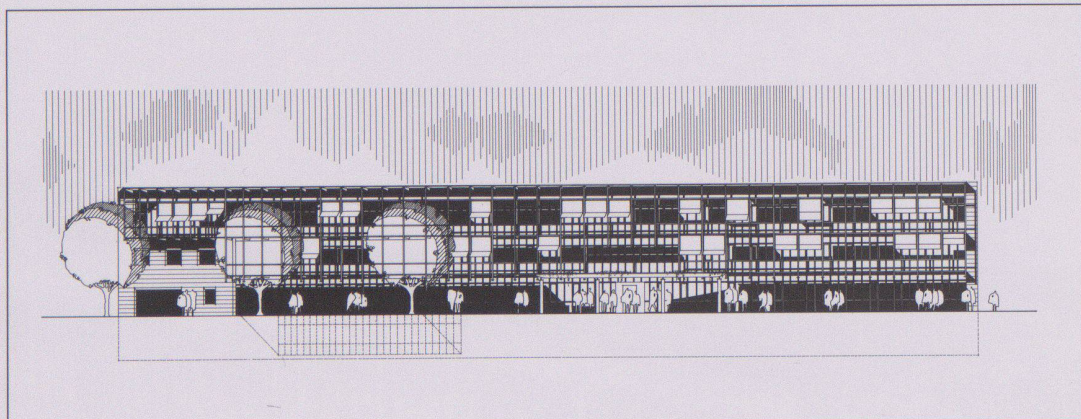
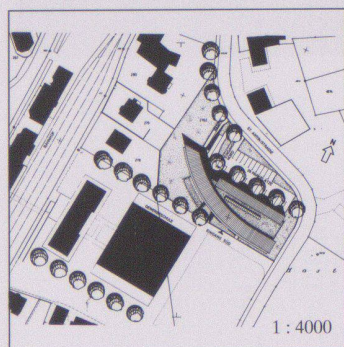
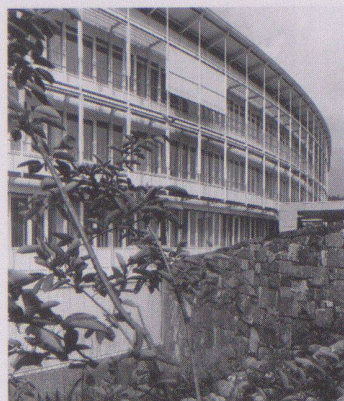
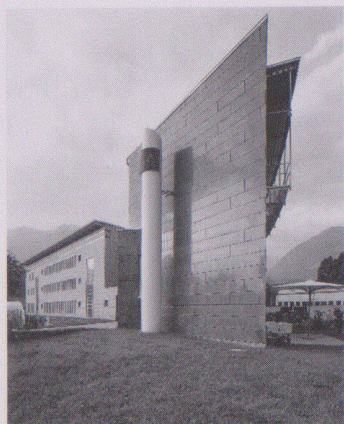


1



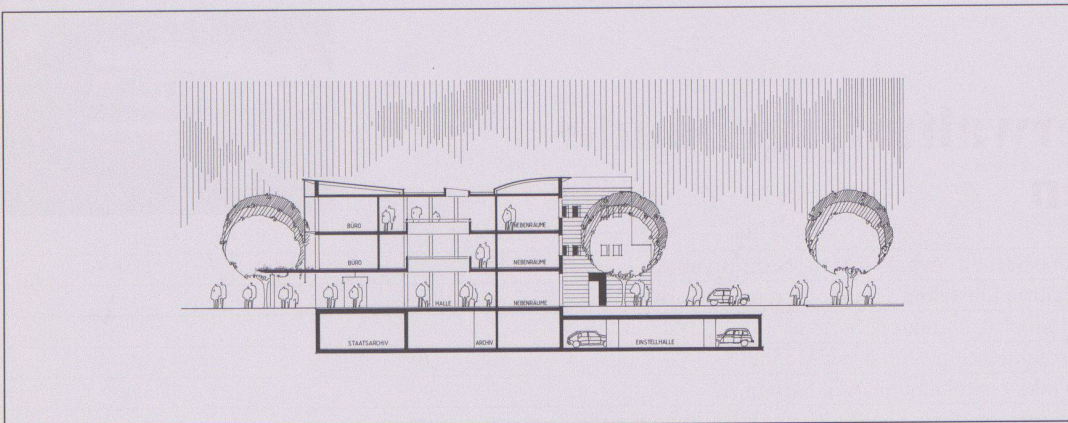
2



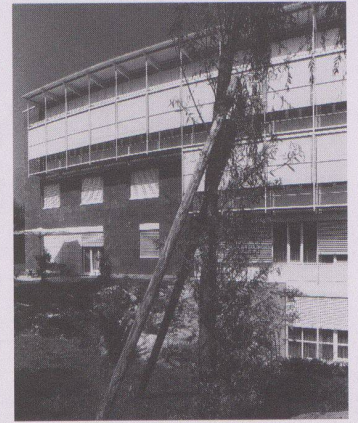


- 1 Südfassade
- 2 Zugangsseite Nordwest
- 3 Westspitze
- 4 Südwestansicht
- 5 Situation
- 6 Südfassade
- 7 2. Obergeschoss
- 8 1. Obergeschoss

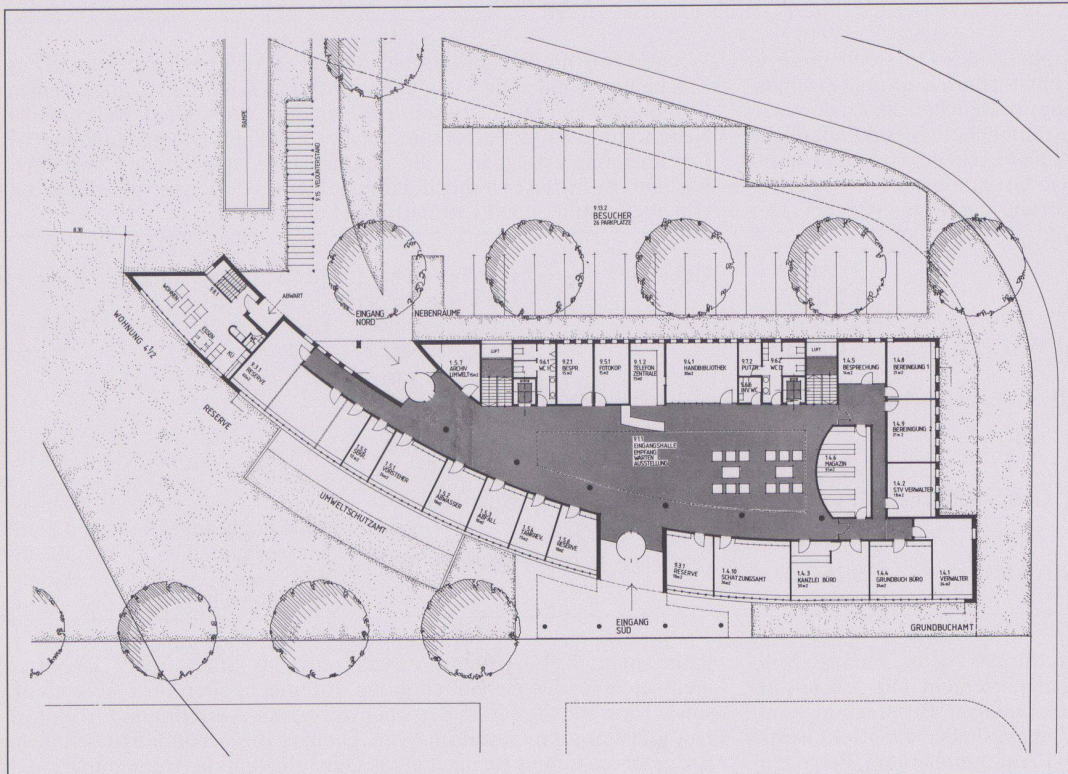




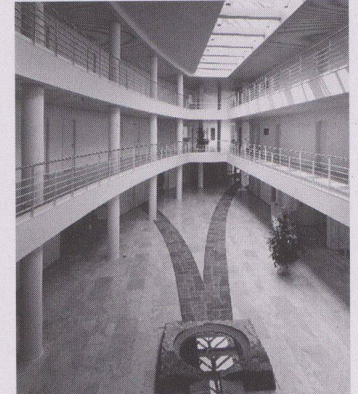
9



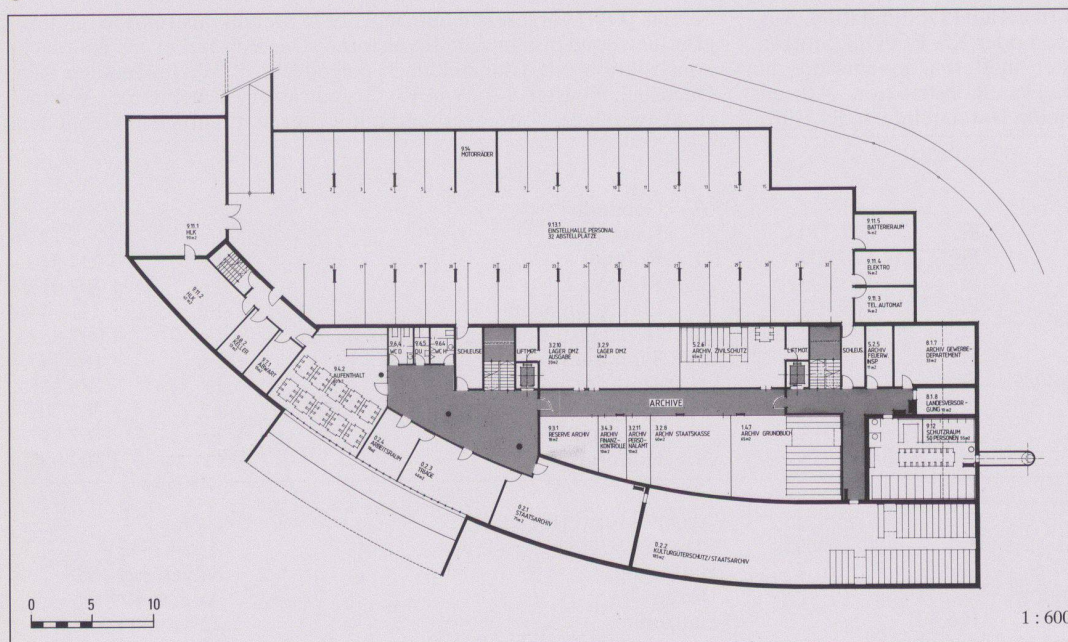
12



10



13



11

9 Querschnitt

10 Erdgeschoss

11 Untergeschoss

12 Detail Südwestfassade

13 Innere Halle

Fotos: Ch. Hirtler, Altdorf



# Maison d'arrêt et de préventive de La Côte, Lonay



<b>Lieu</b>	1027 Lonay, «La Tuilière»
<b>Maître de l'ouvrage</b>	Etat de Vaud
<b>Architecte</b>	Fonso Boschetti et Ivan Kolecek, Lausanne Collaborateurs: Carlo Antognini, Jörg Vonaesch
<b>Ingénieur civil</b>	Boss Ingénieurs Civils SA, Renens
<b>Spécialistes</b>	Electricité: G. Jaermann, Lausanne; Sanitaire: Etudes Sanitaires SA, Lausanne; Chauffage J. Glazot, Le Mont, Cl. Hirschi, Ecublens; Ventilation: Etudes Génie Climatique, St.Sulpice; Géotechnique: Colombi Schmutz Dorthe, Le Mont

## Information sur le projet

Le site de «La Tuilière» est délimité, au nord par l'autoroute et le chemin de fer Lausanne-Genève, au sud par le ruisseau du «Bief», à l'ouest par le pont de la Gracieuse. La parcelle de terrain choisie pour la construction de la prison se situe dans une zone à vocation artisanale et industrielle.

La forme bâtie, délimitée par l'enceinte, exploite la géométrie irrégulière de la parcelle. L'espace clos restant est structuré par un jeu de pleins et de vides, c'est-à-dire des bâtiments, des places et des cours. Ce type d'organisation spatiale, dont les références sont la ville historique et le monastère, s'est révélé être une réponse intéressante à la complexité du programme et à l'interprétation du thème. Le projet s'organise autour d'un axe de circulation longitudinal, sorte d'épine dorsale sur laquelle se greffent les différents corps de bâtiment. Un premier corps de bâtiment comprend la cour d'entrée, dominée par le local de contrôle, véritable

«poste de pilotage» de l'ensemble, les entrées, l'administration, ainsi que les sections de semi-liberté et de semi-détention pour femmes. Ces sections proches de l'entrée sont orientées vers l'extérieur.

Entre le premier corps de bâtiment et le secteur des services généraux se trouvent la salle de gymnastique et la place de sports. A l'est de la place, relié par un portique, se trouve un bloc transversal qui regroupe tous les services généraux, locaux de services et locaux pour le personnel. Au-delà, les circulations se dédoublent pour desservir le secteur hommes au nord et le secteur femmes au sud. L'organisation spatiale et fonctionnelle des secteurs cellulaires prend en compte, d'une part la mixité des détenus (hommes et femmes) et d'autre part, les spécificités des divers sous-groupes de détenus divisés en «unité de vie» de sept personnes. Ce dispositif devrait permettre une grande souplesse d'utilisation et une bonne capacité d'évolution dans le temps.

## Caractéristiques fonctionnelles

Parcelle:	Superficie de la parcelle	12 903 m <sup>2</sup>	Bâtiment:	Nombre d'étages	4	
	Surface bâtie	3 106 m <sup>2</sup>		Superficie d'étage (SIA 416, 1.141)		
	Superficie d'étage brute	9 215 m <sup>2</sup>		Sous-sol(s)	SBP1	2 076 m <sup>2</sup>
	Taux d'utilisation	0.59		Rez-de-chaussée	SBP1	2 642 m <sup>2</sup>
	Surface des façades:			Etage(s) sur rez	SBP1	4 497 m <sup>2</sup>
	Superficie d'étage	0.62		Total	SBP1	9 215 m <sup>2</sup>
				Mètres cubique (SIA 116)		33 000 m <sup>3</sup>

## Programme d'unité

Administration, bâtiment de service, salle polyvalente, air de jeux ext. Secteur hommes 28 places: section de préventive, section de psychiatrie Secteur femmes 54 places: section de préventive, section d'exécution de

peines, section des mères avec enfants, section de semi-liberté, section de semi-détention

## Construction

La structure portante des bâtiments est en béton armé. La charpente des toitures arrondies est en métal et la couverture en aluminium naturel. Les façades sont composées d'un mur porteur intérieur, d'une isolation thermique et d'un parement extérieur de briques silico-calcaires, les

séparations intérieures sont en brique-ciment crépies. L'enceinte de l'établissement est formée d'un mur de 6 m de haut, en béton apparent, côté intérieur, et de parement de briques silico-calcaires côté extérieur.

## Coûts

Coûts totaux spécifiés selon CFC

1	Travaux préparatoires	Fr.	2 387 200.-	2	Bâtiment	Fr.	16 276 900.-
2	Bâtiment	Fr.	16 276 900.-	20	Excavation	Fr.	354 200.-
3	Equipements d'exploitation	Fr.	5 540 150.-	21	Gros œuvre 1	Fr.	6 176 400.-
4	Aménagements extérieurs	Fr.	2 152 850.-	22	Gros œuvre 2	Fr.	2 808 500.-
5	Frais secondaires	Fr.	371 000.-	23	Installations électriques	Fr.	857 900.-
6		Fr.		24	Chauffage, ventil., condit. d'air	Fr.	576 450.-
7		Fr.		25	Installations sanitaires	Fr.	1 033 500.-
8		Fr.		26	Installations de transport	Fr.	449 400.-
9	Ameublement et décoration	Fr.	938 050.-	27	Aménagements intérieurs 1	Fr.	500 200.-
1-9	Total	Fr.	29 175 000.-	28	Aménagements intérieurs 2	Fr.	1 433 650.-
				29	Honoraires	Fr.	2 086 700.-

## Coûts spécifiques

Coûts de bâtiment/m <sup>3</sup> SIA 116 CFC 2	Fr.	493.-	Concours d'architecture	1985
Coûts de bâtiment/m <sup>2</sup> surface d'étage SBP1	Fr.	3 166.-	Début de l'étude	1986
Coûts/m <sup>2</sup> superficie entourage	Fr.	215.-	Début des travaux	1989
Indice de Zurich (1977 = 100)	1.4.1987	140.4 P.	Achèvement	1992
			Durée des travaux	40 mois



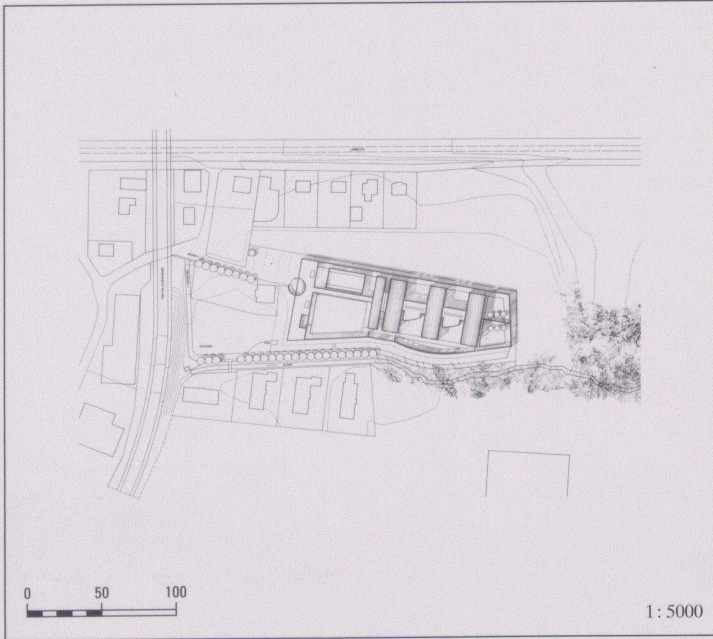


1



2

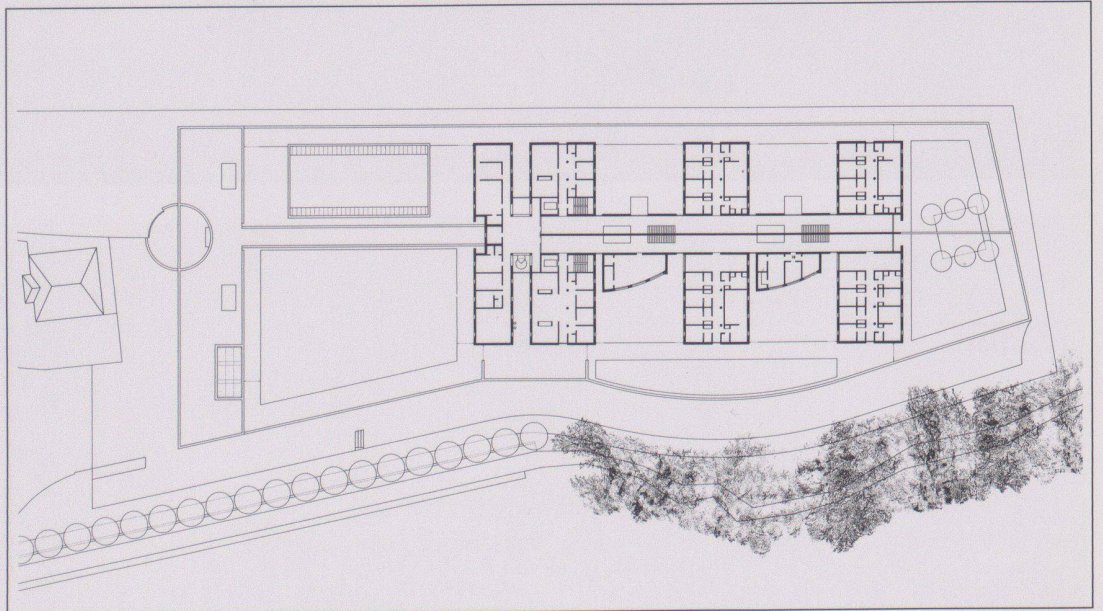




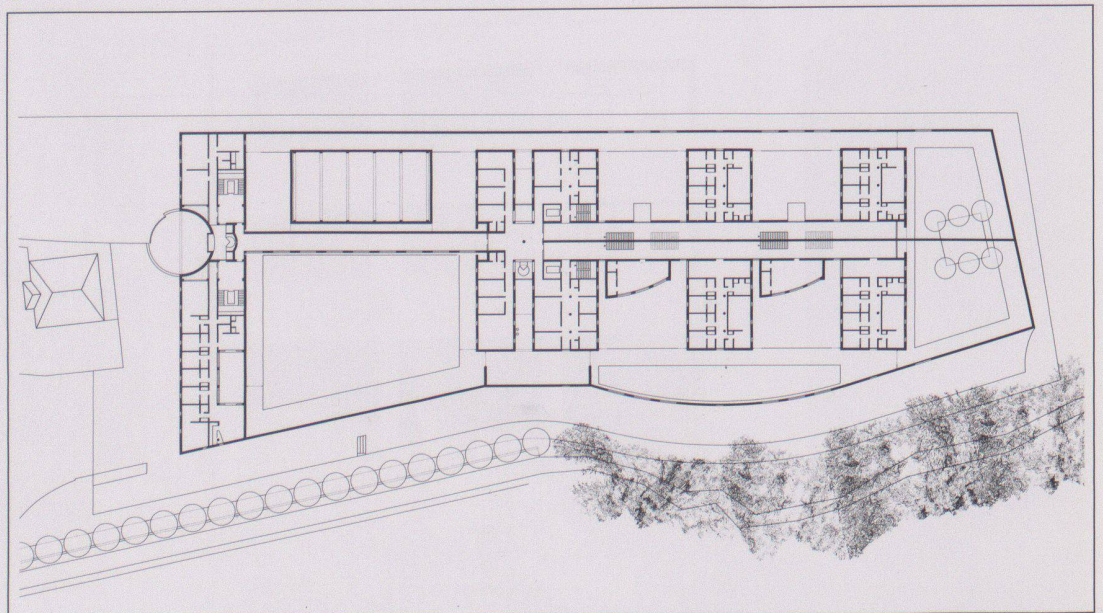
3



4



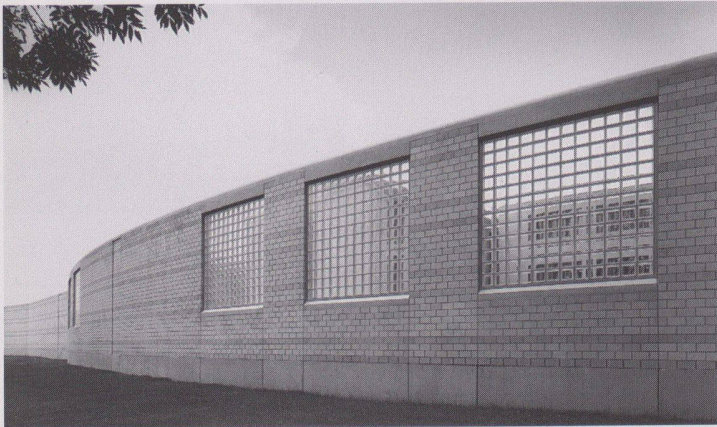
5



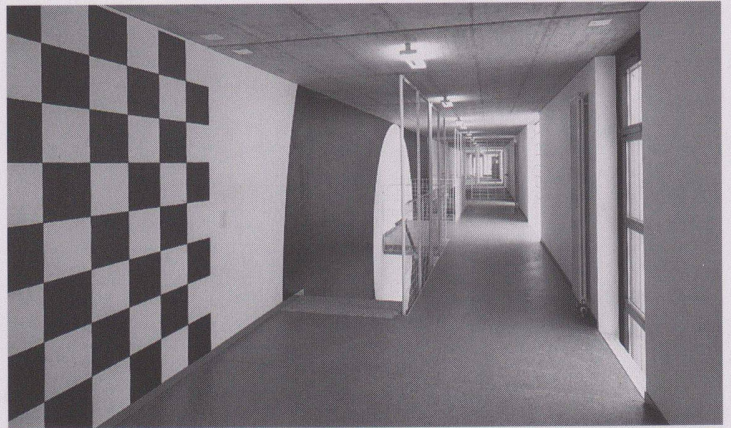
6

- 1 Vue d'ensemble nord
- 2 Cour promenade femmes
- 3 Situation
- 4 Vue d'ensemble nord-ouest
- 5 Niveau +2
- 6 Niveau +1

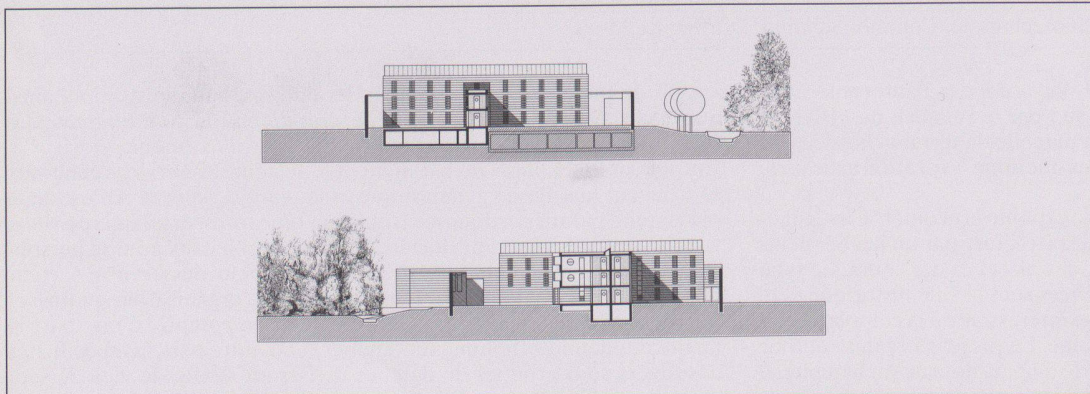




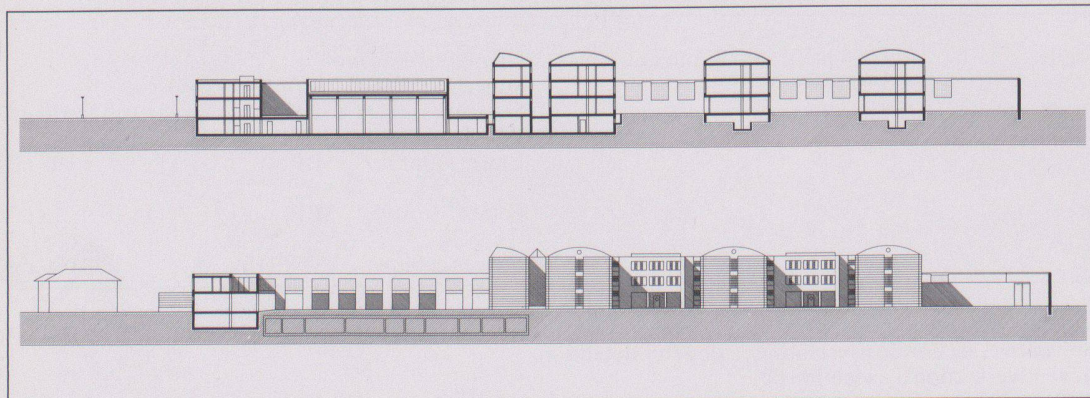
7



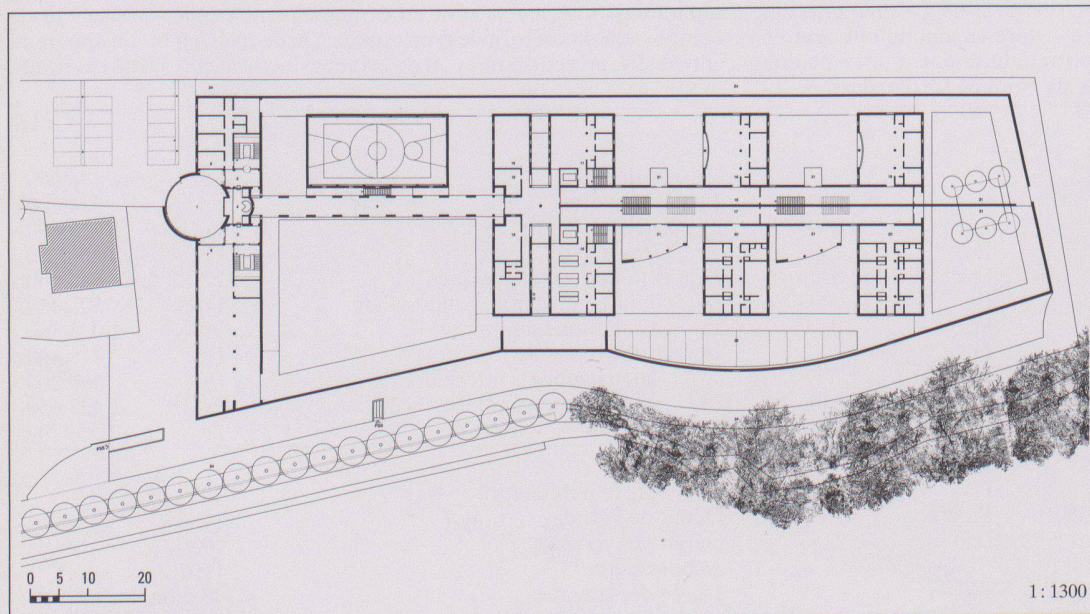
8



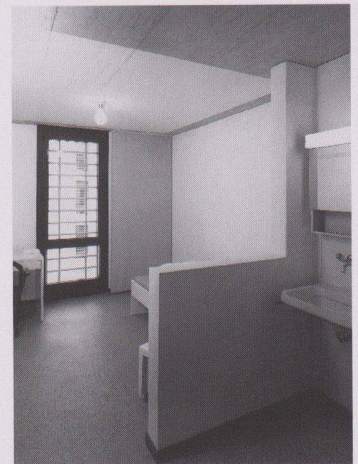
9



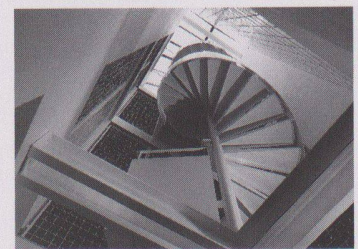
10



11



12



13

7 Mur d'enceinte

8 Ruelle intérieur

9 10 Coupes

11 Niveau 0

12 Cellule individuelle

13 Détail escalier de service

Photos: H. Germond, Lausanne