

Objektyp: **Advertising**

Zeitschrift: **Werk, Bauen + Wohnen**

Band (Jahr): **80 (1993)**

Heft 3: **Sparsamkeit als Angemessenheit = L'économie de rigueur = Thrift as an appropriate measure**

PDF erstellt am: **20.09.2024**

Nutzungsbedingungen

Die ETH-Bibliothek ist Anbieterin der digitalisierten Zeitschriften. Sie besitzt keine Urheberrechte an den Inhalten der Zeitschriften. Die Rechte liegen in der Regel bei den Herausgebern.

Die auf der Plattform e-periodica veröffentlichten Dokumente stehen für nicht-kommerzielle Zwecke in Lehre und Forschung sowie für die private Nutzung frei zur Verfügung. Einzelne Dateien oder Ausdrucke aus diesem Angebot können zusammen mit diesen Nutzungsbedingungen und den korrekten Herkunftsbezeichnungen weitergegeben werden.

Das Veröffentlichen von Bildern in Print- und Online-Publikationen ist nur mit vorheriger Genehmigung der Rechteinhaber erlaubt. Die systematische Speicherung von Teilen des elektronischen Angebots auf anderen Servern bedarf ebenfalls des schriftlichen Einverständnisses der Rechteinhaber.

Haftungsausschluss

Alle Angaben erfolgen ohne Gewähr für Vollständigkeit oder Richtigkeit. Es wird keine Haftung übernommen für Schäden durch die Verwendung von Informationen aus diesem Online-Angebot oder durch das Fehlen von Informationen. Dies gilt auch für Inhalte Dritter, die über dieses Angebot zugänglich sind.

NUSSBAUM_{RN}

**Jedem Boiler
seine Anschlussgarnitur**

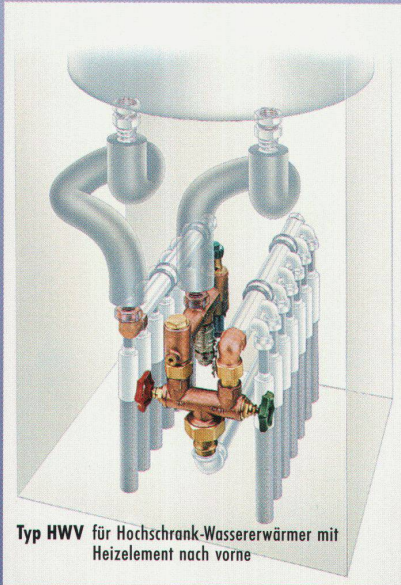


 **SYGW**
SSIGE

Für jeden Wassererwärmer

(unabhängig von Fabrikat und Typ)

die passende Absperr-/Sicherheitsgarnitur als kompakte Baugruppe



Typ HWV für Hochschrank-Wassererwärmer mit Heizelement nach vorne

Klare Planungsgrundlage und einfacher Bestellvorgang

alle Funktionen in einer Baugruppe
unter einer Artikel-Nummer zusammengefasst

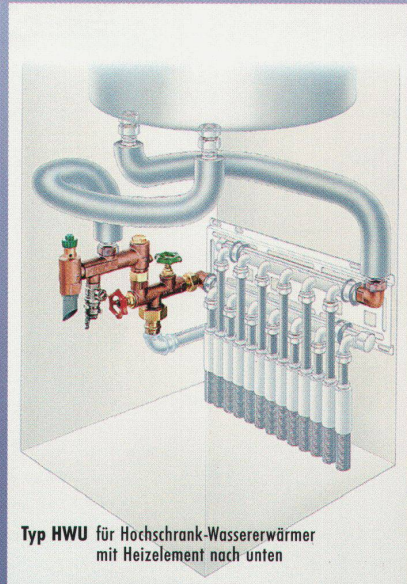
Einfache, zeitsparende Montage auf engstem Raum

optimale Bauteilanordnung

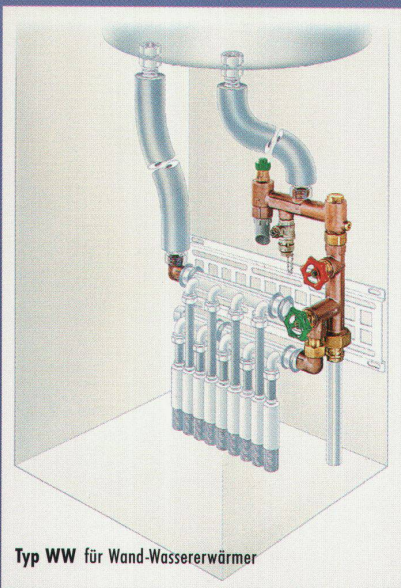
Universell verwendbar

für alle Leitungswerkstoffe
und Installationssysteme

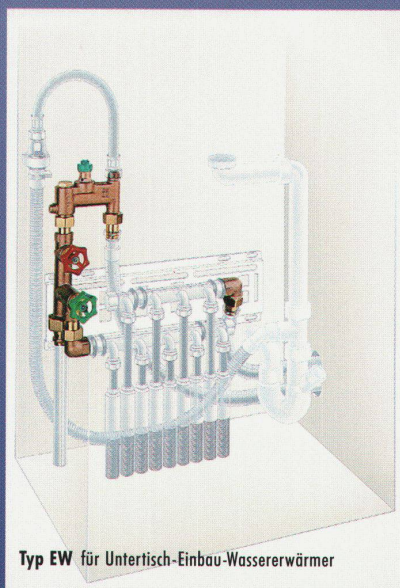
Bedienungs- und Funktionsteile leicht zugänglich



Typ HWU für Hochschrank-Wassererwärmer mit Heizelement nach unten



Typ WW für Wand-Wassererwärmer



Typ EW für Untertisch-Einbau-Wassererwärmer



Typ SW für Stand-Wassererwärmer

NUSSBAUM_{RN}

R. NUSSBAUM AG
Metallgiesserei und
Armaturenfabrik

Martin-Disteli-Strasse 26
4601 OLTEN

Telefon 062 318 111
Telefax 062 262 585
Telex 981648 RNO

Verkaufs-
niederlassungen

8045 Zürich
4005 Basel
1000 Lausanne 7
3001 Bern

6010 Kriens
6512 Giubiasco
3902 Brig-Glis
9016 St. Gallen

Coupon

Einsenden an:
R. NUSSBAUM AG
Metallgiesserei und
Armaturenfabrik
Martin-Disteli-Strasse 26
4601 Olten

Wir senden Ihnen gerne die ausführlichen Unterlagen.
Bitte senden Sie diesen Coupon ausgefüllt ein.

Name

Vorname

Strasse

PLZ/Ort

Boiler

OZALID. Die ganze Welt der faszinierenden Konstruktion.



«Praxisnahe Beratung und Betreuung der Kunden in allen Fragen der Zeichnungserstellung, Zeichnungsvervielfältigung und der organisatorischen Abläufe im Konstruktions- und Planungs-Büro» – das ist die klare Zielsetzung des Unternehmens-Bereichs «Technisches Büro» der OZALID. Deshalb bieten wir Ihnen alles, was aus Ihren produktiven Phantasien erfolgreiche Pläne, Zeichnungen und Projekte werden lässt.

Zum Beispiel ein komplettes System-Möbelprogramm von NESTLER, CAD/CAM-Systeme von NESTLER electronics, OZALID Grossformat-Kopierer, OZALID Lichtpaustechnik und, als Schweizer Vertragspartner, SUN Workstations und Plotter von Océ Graphics.

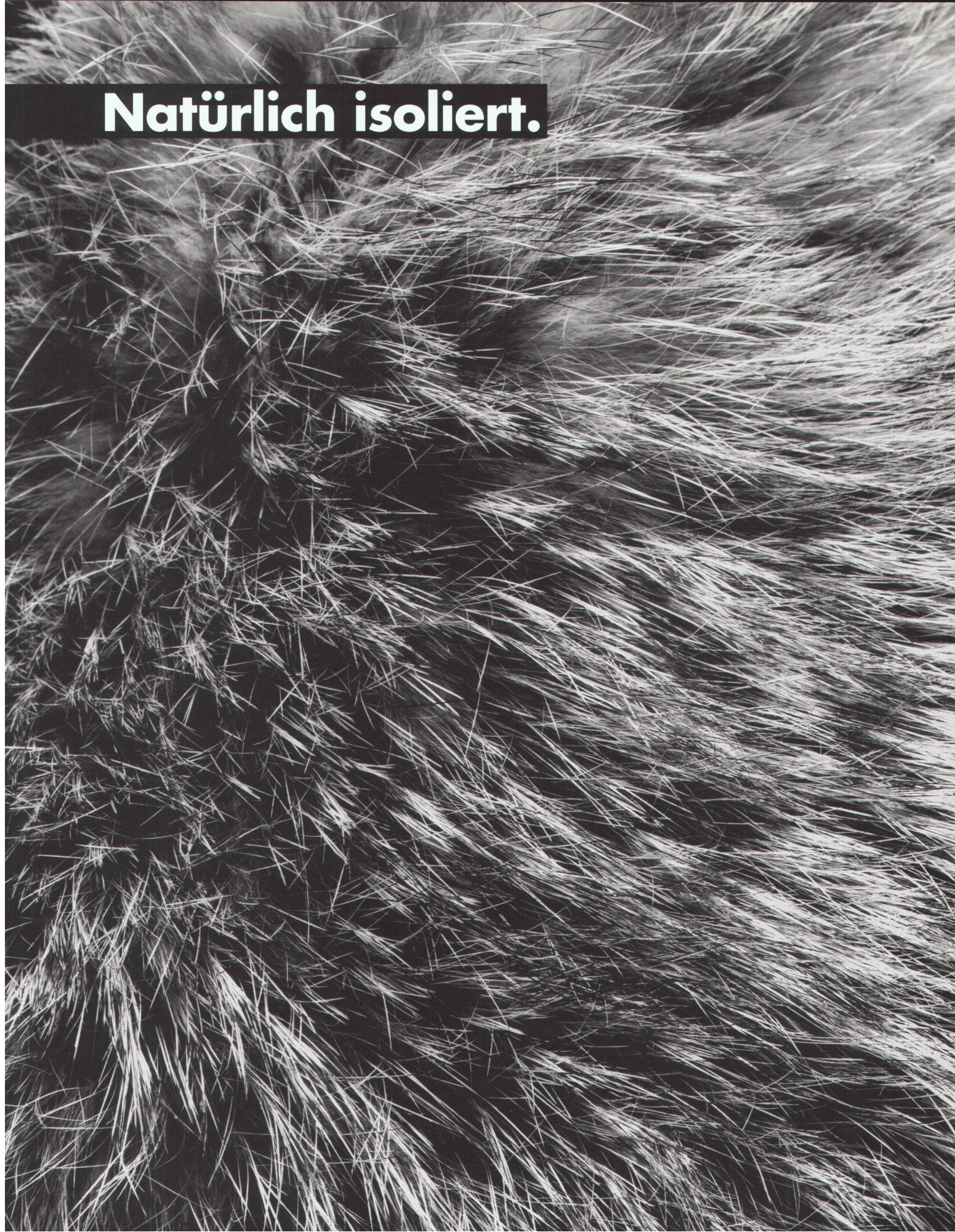
Als Generalunternehmer mit einem sehr breiten und tiefen Sortiment können wir, zusammen mit diesen Partnern, Konstrukteuren und Planern, umfassende Unterstützung aus einer Hand bieten, in Zusammenarbeit mit unserem Beratungs- und Schulungs-Zentrum in Zürich.

Diese Vielfalt und Leistungsfähigkeit ermöglicht es uns – in engem partnerschaftlichem Dialog mit dem Kunden – optimale Lösungen zu erarbeiten, die individuell auf Arbeitsgewohnheiten und betriebliche Verhältnisse massgeschneidert sind.

Gerne informieren wir Sie im Detail und senden Ihnen die gewünschten ausführlichen Unterlagen.

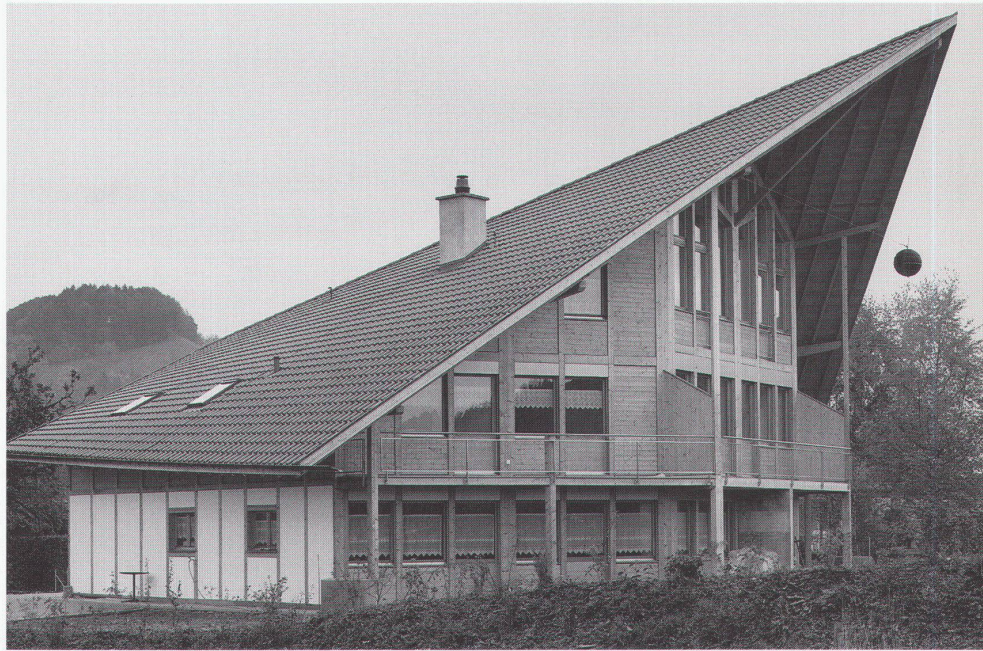
Aus der ganzen Welt der faszinierenden Konstruktionen:
PERIPLANETA GRAPHICA
Konstruiert vom Designer Mathijs Teunissen van Manen. Dieses Insektoid, im Original nur 4,5 x 2 x 2 cm gross, mit seinem extraflachen Panzer, ist ganz in rostfreiem Stahl gearbeitet. Die eingebaute Elektronik lässt die Augen blinken. Eine Laune der Natur?

Natürlich isoliert.



Natürlich isoliert.

Denn beim Bau dieses Hauses wurde isofloc' verwendet. Das naturnahe Dämmmaterial, das aus Zeitungspapier umweltschonend zu Zellulose-Wolle aufbereitet wird. Einer unserer Partner hat isofloc' in Hohlräume eingeblasen. Schnell, sauber und umweltfreundlich. Und seitdem schützt isofloc' als fugenlose und atmungsaktive Wärmedämmung dieses Haus vor Wind und Wetter. Ganz natürlich.



isofloc'
Isoliert natürlich.