

Objekttyp: **Advertising**

Zeitschrift: **Werk, Bauen + Wohnen**

Band (Jahr): **79 (1992)**

Heft 10: **Stadt-Landschaft = Paysage urbanisé = City-landscape**

PDF erstellt am: **20.09.2024**

### **Nutzungsbedingungen**

Die ETH-Bibliothek ist Anbieterin der digitalisierten Zeitschriften. Sie besitzt keine Urheberrechte an den Inhalten der Zeitschriften. Die Rechte liegen in der Regel bei den Herausgebern.

Die auf der Plattform e-periodica veröffentlichten Dokumente stehen für nicht-kommerzielle Zwecke in Lehre und Forschung sowie für die private Nutzung frei zur Verfügung. Einzelne Dateien oder Ausdrucke aus diesem Angebot können zusammen mit diesen Nutzungsbedingungen und den korrekten Herkunftsbezeichnungen weitergegeben werden.

Das Veröffentlichen von Bildern in Print- und Online-Publikationen ist nur mit vorheriger Genehmigung der Rechteinhaber erlaubt. Die systematische Speicherung von Teilen des elektronischen Angebots auf anderen Servern bedarf ebenfalls des schriftlichen Einverständnisses der Rechteinhaber.

### **Haftungsausschluss**

Alle Angaben erfolgen ohne Gewähr für Vollständigkeit oder Richtigkeit. Es wird keine Haftung übernommen für Schäden durch die Verwendung von Informationen aus diesem Online-Angebot oder durch das Fehlen von Informationen. Dies gilt auch für Inhalte Dritter, die über dieses Angebot zugänglich sind.



**DER UMWELTFREUNDLICHSTE  
HOLZHEIZKESSEL  
FHG-TURBO**

---

15 volle Stunden Brenndauer

---

Füllraum 250 l

---

Holzscheite bis 50 cm Länge

---

89% Kesselwirkungsgrad

---

Leistungsbereich 10-50 KW

---

Erfüllt die extremsten Forderungen des Umweltschutzes

---

*Ihre Dokumentation interessiert mich.*

No 3

NAME: \_\_\_\_\_

VORNAME: \_\_\_\_\_

STRASSE Nr: \_\_\_\_\_

PLZ / ORT: \_\_\_\_\_

RUNTAL-KLIKON AG Hubstrasse 104 CH-9500 Wil

Tel. 073 25 25 55 Fax 073 23 99 44

RUNTAL  
  
KLIKON

## Kellcotex – die Schichtstoffplatte aus Stoff

*Suchen Sie den passenden Stoff aus  
– wir machen Kellco draus!*

*Mit Kellcotex stimmen Sie Raumtex-  
tilien, Wände, Möbel und Einbauten  
aufeinander ab. Auf überraschend  
ungewohnte Weise, genau so, wie  
es Ihren Vorstellungen entspricht.*

*Beim Abstimmen der Farben werden  
Ihnen die vielen Unifarben oder  
andere Dekors der Standard Kellco-  
Kollektion eine Hilfe sein.*

*Kellcotex eröffnet dem Gestalter  
neue Möglichkeiten. Sie sollten bei Ihrem angelaufenen  
oder beim nächsten Projekt Kellcotex überprüfen. Rufen  
Sie uns an!*

Dünne Baumwoll- oder Leinenstoffe, einsei-  
tig bedruckt. Wir verpressen die Stoffe zu  
Kellcoplatten (HPL DIN 16926). Stärke 1 mm,  
Oberfläche Alumatt oder Feinperl.

**Plattenmasse**    **Stoff zugeschnitten  
auf max.**

366 x 126 cm	360 x 120 cm
254 x 126 cm	250 x 120 cm
215 x 107 cm	210 x 100 cm



Werberne: Woodtli BSW 0692/NK 23d

**kellco**

Novopan-Keller AG

CH-5314 Kleindöttingen  
Telefon 056/408 311  
Telefax 056/408 310

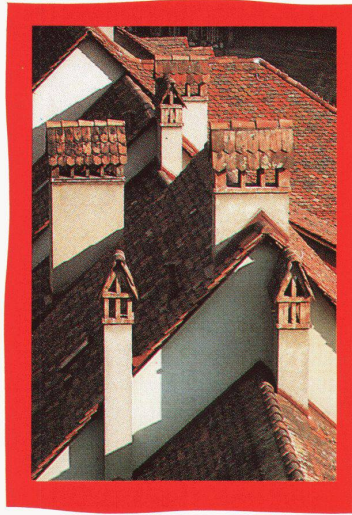
Verlangen Sie bitte unsere Dokumentation!

# GEBÄUDESCHUTZ.

ISOVER, der Schweizer Marktleader im Bereich Isolation, hat für Warmdächer ohne Lüftungshohlraum zwischen der Dämmung und dem

bietet enorme Vorteile: Die millimetergenau der Sparrenhöhe angepasste Glaswolle gewährleistet eine bestmögliche Dämmung. Die Platten lassen

Unterdach die optimale Formel entwickelt. Sie besteht aus drei sich perfekt ergänzenden Produkten: ISOPHEN, eine gerollte



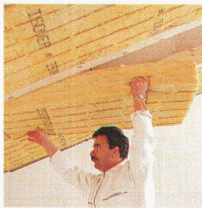
sich, da sie leicht, selbsttragend und strichmarkiert sind, problemlos verlegen. Zudem senkt ISOPHEN den Energieverbrauch, verglichen mit

Platte aus erstklassiger Glaswolle, die Dampfbremse FLAMMEX N und die ISObutyl-Bänder zur Verdichtung der Nähte. Dieses System

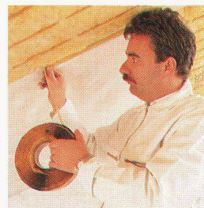
herkömmlichen Isolationen, um 20 bis 30%. ISOPHEN von ISOVER – für niedrigere Heizkosten, grössere Wohnflächen und totalen Komfort.

## ISOPHEN

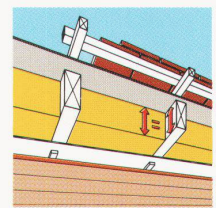
Nach dem problemlosen Zuschneiden werden die ISOPHEN-Platten einfach zwischen die Sparren geklemmt. Sie sind bis zu 80 cm selbsttragend – und gewährleisten dadurch eine optimale Dämmung ohne jeden Verschnitt.



Nach dem Verlegen der FLAMMEX N-Folien sichern die Butylkautschuk-Bänder ISObutyl die Luftdichtigkeit zwischen den Bahnen und den übrigen Bauelementen.



ISOPHEN ist in den üblichen Sparrenhöhen lieferbar – und füllt somit alle vorhandenen Zwischenräume aus. Resultat: eine erstklassige Wärme- und Schalldämmung sowie eine deutliche Senkung der Heizkosten.



# UMWELTSCHUTZ.

Die Dämmprodukte von ISOVER sind in jeder Hinsicht umweltfreundlich. Reichlich in der Natur vorkommende Mineralien und Recycling-Glas werden in einem schadstofffreien Verfahren elektrisch geschmolzen. Während der Herstellung werden sämtliche

Glaswoll-Abfälle lassen sich wiederverwerten. Mit ISOVER-Produkten gedämmte Konstruktionen ermöglichen einerseits beachtliche

Energieeinsparungen und tragen andererseits auch dazu bei, die teilweise für den gefürchteten Treibhauseffekt verantwortlichen



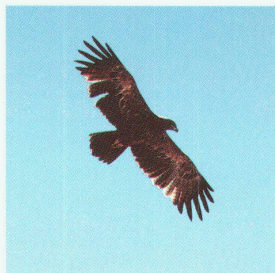
potentiell umweltbelastenden Elemente wie Staub oder Industrieabwässer gründlich herausfiltriert. Die auf den Baustellen entstehenden

Rauchgase erheblich zu reduzieren. Fazit: Wer umweltbewusst und zukunftsorientiert bauen will, isoliert mit ISOVER.



ISOVER SA, Chemin de Mornex 3, 1001 Lausanne  
ISOVER AG, Obere Ey, 4657 Dulliken. ISOVER AG, Gewerbestrasse 6, 8155 Niederhasli

Ein hervorragender Weitblick!



Für ihn ist Weitblick lebenswichtig. Weitblick verschafft ihm aber auch Überblick. Nicht umsonst wird er der König der Lüfte genannt.

**USM**KITOS

Wir leben in einer Welt raschen Wandels. Deshalb erfordert Produktentwicklung Weitblick, hohe Anpassungsfähigkeit. Zu Ihrem Vorteil. USM Kitos ist eine gute Antwort. Über den Tag hinaus.

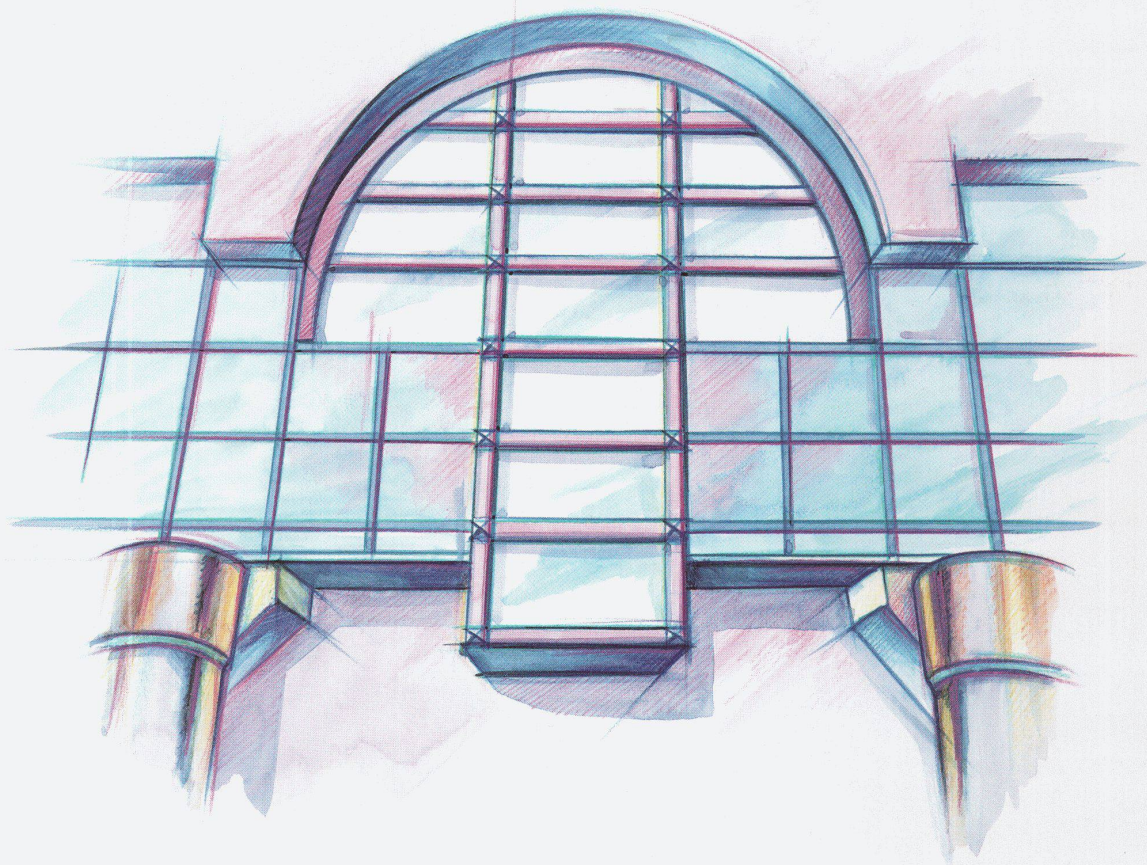
Wir senden Ihnen gerne weitere Informationen.

USM U. Schärer Söhne AG  
CH-3110 Münsingen  
Telefon 031 720 72 72  
Telefax 031 720 73 33



AARAU: Strelbel AG AARBERG: Erich Dardel BADEN: WB-Projekt AG BASEL: Alinea AG · Wohnbedarf AG BELLINZONA: Gianni Casagrande SA BERN: Teo Jakob AG  
BIEL: Raum Design CHUR: Abitare CORNAUX/NEUCHÂTEL: Reymond SA CRISSIER/LAUSANNE: Henri Pernet SA DERENDINGEN: Hans Zaugg FRAUENFELD: Mobilias AG  
FRIBOURG: Forme + Confort SA GENEVE: Teo Jakob SA · Tagliabue SA LANGENTHAL: Oswald Meier AG LUGANO: Ufficio Design LUZERN: Marghitola AG MOUTIER:  
Hadorn Bureau OLTEN: Max Vögeli AG RAPPERSWIL: Ambiente SCHAAN: Thöny Office SCHAFFHAUSEN: Werner Betz & Co. SIERRE: Amacker SISSACH: Wohntip AG  
ST. GALLEN: Domus Office · Ebeag Büro Design SURSEE: Meier Sursee, Möbel THUN: Alinea AG WINTERTHUR: Design Forum · Scherrer ZOFINGEN: Frauchiger Design  
ZUG: Bruno Wickart AG ZÜRICH: Hugo Peters · WB-Projekt AG ZÜRICH/GLATTBRUGG: Rüeegg-Naeggeli AG  
FÜR DEUTSCHLAND: USM U. Schärer Söhne GmbH, D-7580 Bühl, Tel. (0 72 23) 8 09 40, Fax (0 72 23) 86 77

# STARKE PROFILE GARANTIEREN STABILERE GESCHÄFTE.

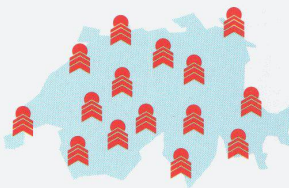


Wer solid baut, bleibt besser im Geschäft. Denn Qualität spricht sich herum und festigt auch den Ruf der Architekten, die mit Internorm-Fenstern eine besonders dauerhafte und stabile Lösung empfehlen:

Ihre Rahmen aus hochwertigen Kunststoffprofilen bleiben über Jahrzehnte formfest und schliessen auch nach tausendfachem Öffnen und Schliessen zuverlässig dicht. Sie sind unempfindlich gegen Nässe, Frost und extreme Sonneneinstrahlung. Sie brauchen kaum Unterhalt und müssen nie gestrichen werden. Dabei sind den ästhetischen Vorstellungen bei der Gestaltung von Fensterfronten kaum Grenzen gesetzt.

Doch das sind nur einige wenige von vielen guten Argumenten für die Fenster von Internorm - einem der grössten Fensterhersteller Europas. Aber besonders geschäftsfördernde für alle Architekten, die auf Internorm-Fenster bauen.

## AUF DEN INTERNORM FACHHÄNDLER KÖNNEN SIE RUHIG BAUEN.



Qualität und Vorzüge der Internorm Fenster sind für jeden Architekten gute Argumente, um die Bauherrschaft zu überzeugen. Dazu kommen noch die Zuverlässigkeit und Kompetenz der Internorm Händler. Sie sind ausgewiesene Spezialisten, tüchtige Handwerker und termingerechte Partner auf dem Bau. Damit Ihre gute Arbeit ebenso perfekt ihren Abschluss findet.

**FAKTEN UND ZAHLEN SCHWARZ AUF WEISS.** Bis jetzt tönt alles gut und schön. Bitte treten Sie mit Ihrer Dokumentation den Beweis für die Überlegenheit der Internorm Fenster an. Und vergessen Sie nicht, uns die Adresse des nächstgelegenen Internorm Fachhändlers mitzuteilen.

Name: \_\_\_\_\_ Vorname: \_\_\_\_\_

Firma: \_\_\_\_\_

Strasse: \_\_\_\_\_ PLZ/Ort: \_\_\_\_\_

Tel. : \_\_\_\_\_ Fax: \_\_\_\_\_

**EINSENDEN AN:** Infe AG, Hinterbergstrasse 15, 6330 Cham (WERK 2)

**Internorm®**  
**FENSTER ZUR WELT**

Infe AG, Hinterbergstrasse 15, 6330 Cham  
Tel. 042 42 03 26, Fax 042 42 03 32

**Perfekte  
Trittschallisolation  
komplett ab Rolle.**

Die Vorteile sind klar. Isolation und Abdeckfolie werden in einem Arbeitsgang verlegt. Exakt überlappende Baufolien in den verschiedensten Qualitäten erlauben einen schnellen und sauberen Verlegevorgang. Gewalkter Polystyrolschaum garantiert durchgehende Tritt- und Luftschallisolation ohne Schallbrücken.

GOROLL - der neue Standard für kostensparende und schnelle Verlegung. Wir sagen Ihnen warum. Im Detail. Fordern Sie den Beweis.

**gonon**

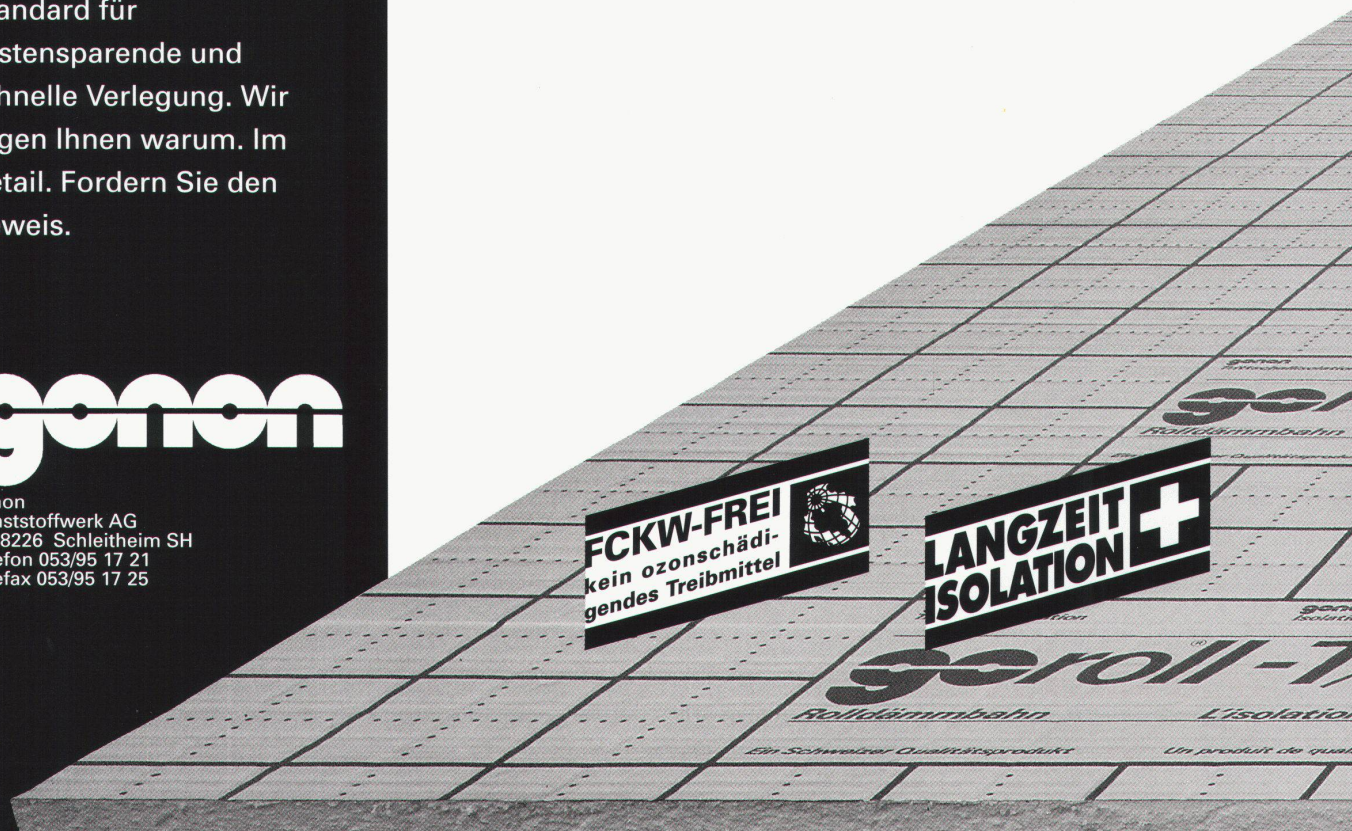
gonon  
Kunststoffwerk AG  
CH-8226 Schleithelm SH  
Telefon 053/95 17 21  
Telefax 053/95 17 25

# Der neue Standard

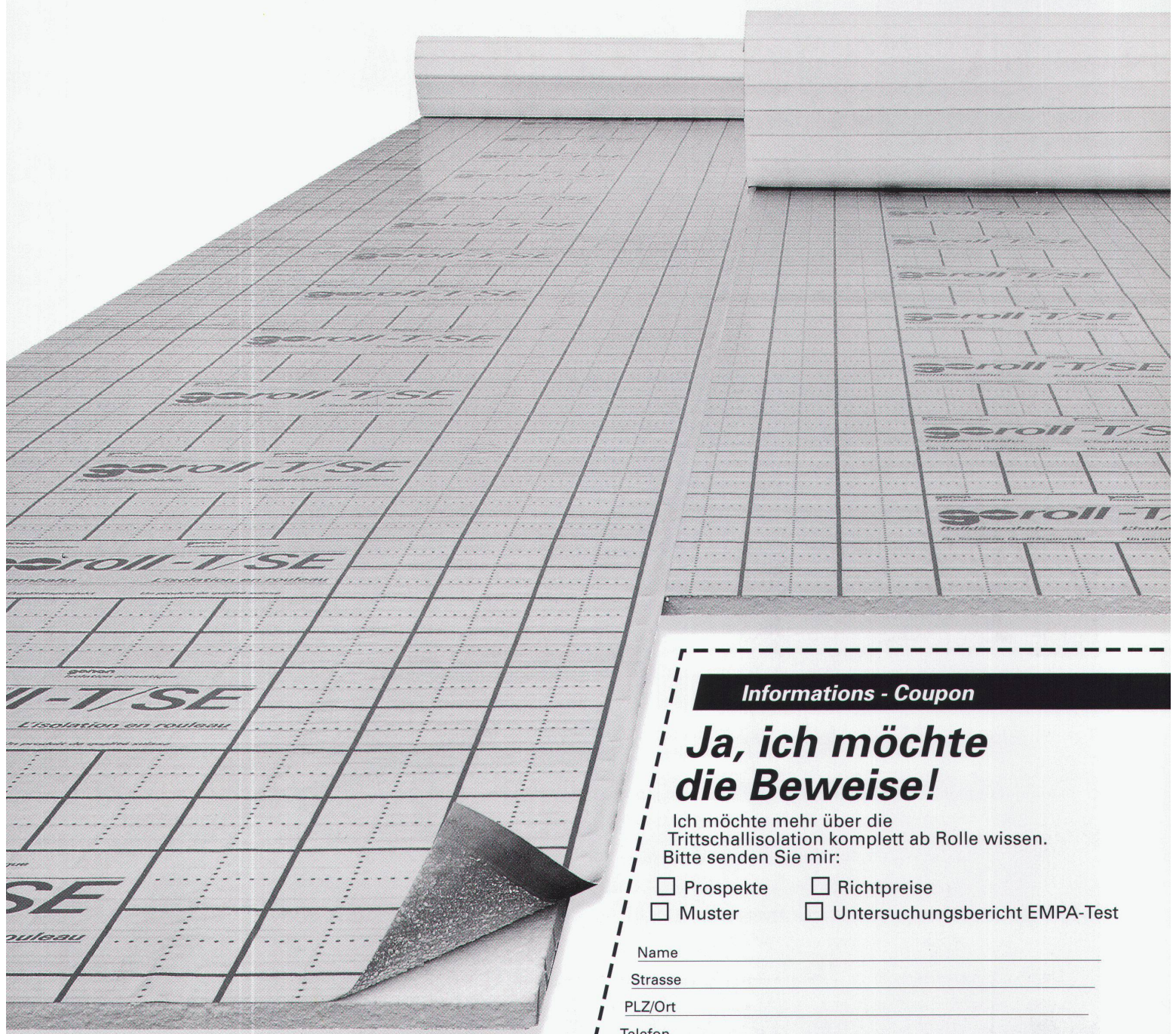
**FCKW-FREI**  
kein ozonschädigendes Treibmittel



**LANGZEIT  
ISOLATION** +







**Informations - Coupon**

**Ja, ich möchte die Beweise!**

Ich möchte mehr über die Trittschallisolation komplett ab Rolle wissen. Bitte senden Sie mir:

- Prospekte
- Richtpreise
- Muster
- Untersuchungsbericht EMPA-Test

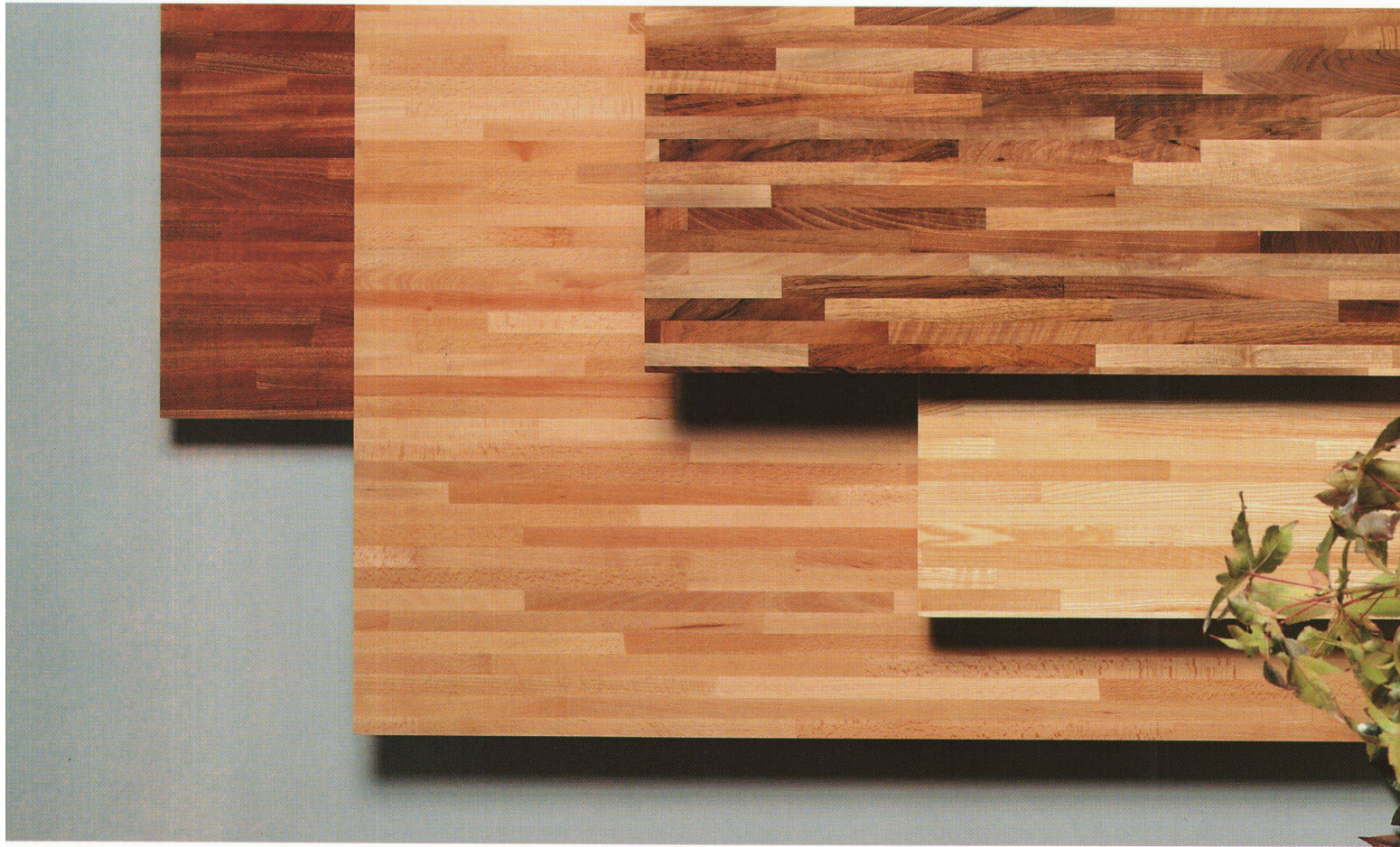
Name \_\_\_\_\_

Strasse \_\_\_\_\_

PLZ/Ort \_\_\_\_\_

Telefon \_\_\_\_\_

# TEXWOOD. DIE NATÜRLICHE



Wie alle guten Ideen ist Texwood etwas ganz besonderes: die Antwort des Italian Style auf die Ansprüche der Planer, nach originellen, attraktiven und vor allem natürlichen Lösungen suchen. Denn Texwood ist eine Platte aus massivem lamelliertem Holz die Verschwendungen reduziert, für die ungiftige, umweltfreundliche Klebstoffe verwendet werden und die aus Rohstoffen hergestellt wird, die aus Pflanzungen mit planmässiger Aufforstung stammen. Die Kombination von Maserungen unterschiedlicher Nuancen hebt die Wärme des Holzes sowie die Schönheit der verfügbaren Essenzen hervor: Eiche, Esche, Buche, Iroko, Nußbaum, Soft Maple, Kirschbaum, Sapelli und Teak. Darüber hinaus bescheinigt Texwood absolute Sicherheit im Hinblick auf Stabilität, Widerstandsfähigkeit,



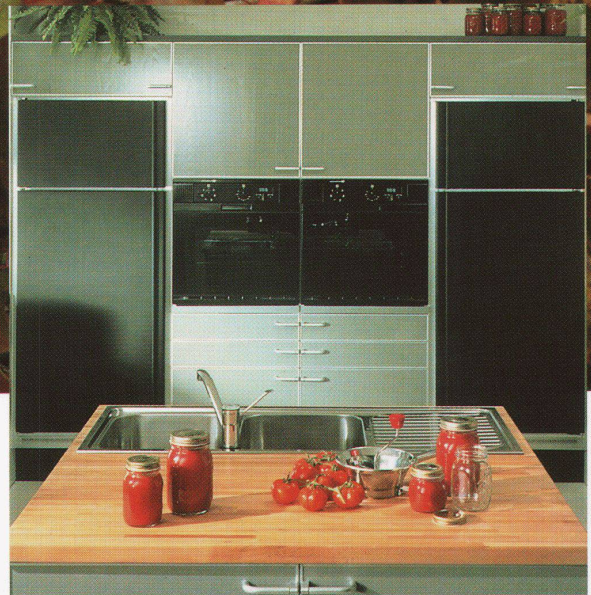
# LÖSUNG JEDES PROJEKTS.



Beständigkeit und Haltbarkeit. Dank seiner spezifisch getesteten hervorragenden Eigenschaften wird es von den angesehensten Namen der italienischen und europäischen Einrichtungsbranche bevorzugt.

**TEXWOOD®**  
MASSIVES LAMELLIERTES HOLZ

Texwood ist das exklusive Markenzeichen der Fa. Piarottoglegno Spa



Adver Commworld

Schicken Sie diesen Coupon ein, um kostenlos und unverbindlich einige Muster der Essenzen sowie eine komplette Dokumentation über Texwood zu erhalten.

Name/Firma

Strasse

Nr.

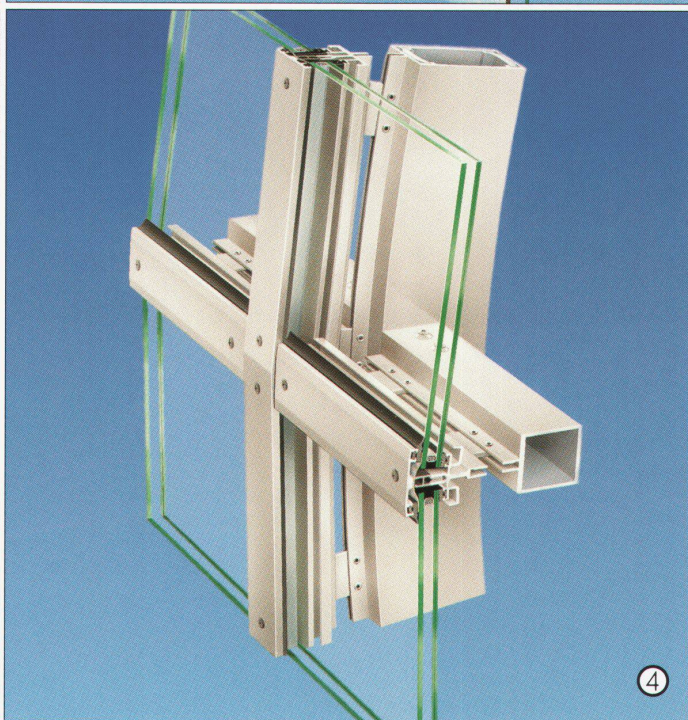
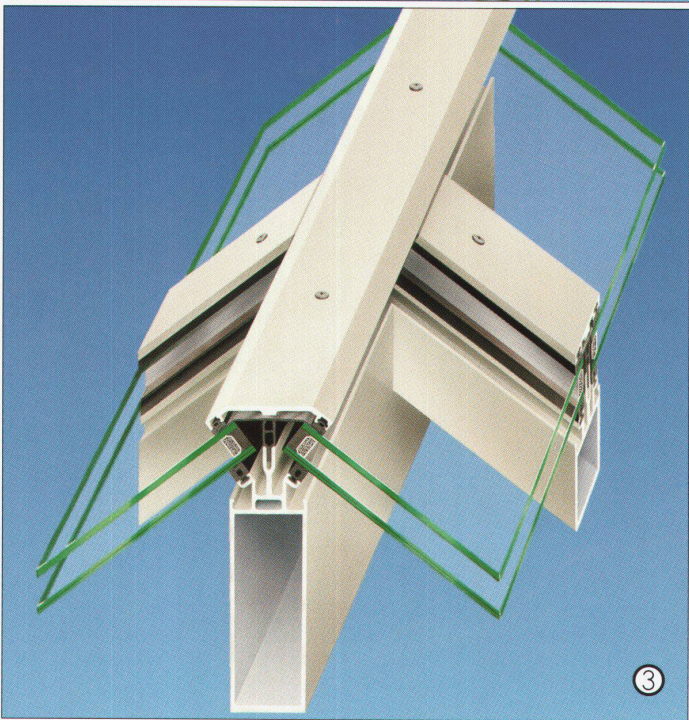
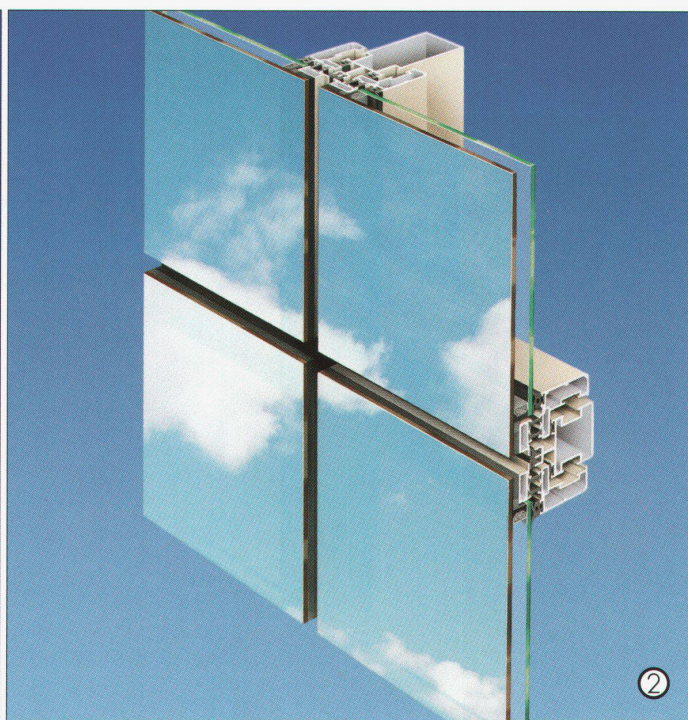
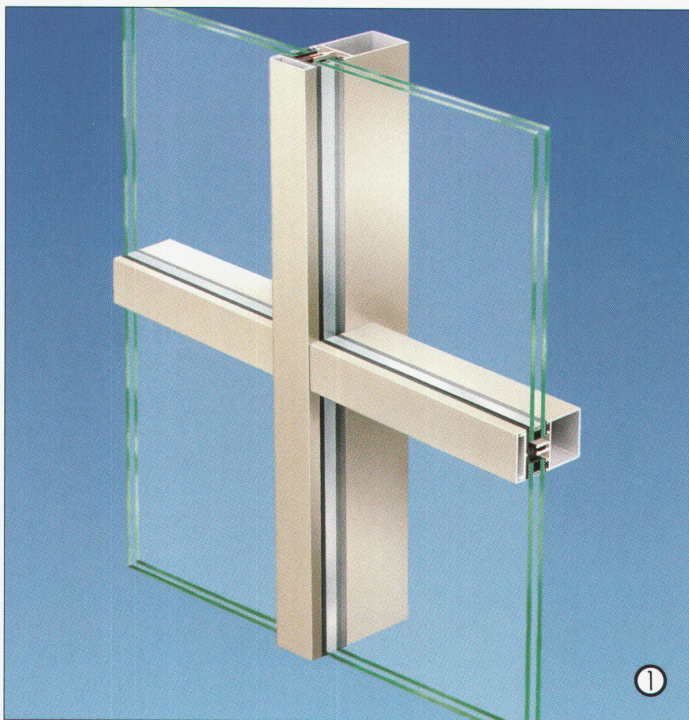
Plz

Ort

Staat

Bitte ausschneiden und schicken an: Piarottoglegno Spa, Via Noalese, 144  
30036 S. Maria di Sala (VE) - Italien - Tel. (0)41/486100, Fax (0)41/487461

# Systeme von SCHÜCO



Wo heute gute Architektur entsteht, sind Aluminium-Glas-Konstruktionen meistens beteiligt. Und vorrangig geschieht dieses mit bewährter System-Technologie von SCHÜCO: Aluminiumsysteme von hoher Sicherheit und für kreative Architektur. Zur Realisierung von Metallfassaden in Pfosten-Riegel-Bau-

weise die Systeme FW 50 ① und SK 60 V, für „kalt-warme“ Fassaden die Konstruktions-Systeme CW 70 und CW 80. Für Structural Glazing-Ganzglasfassaden das System SG 50 N ②

Zur Ausbildung von Polygonen, Pyramiden und Dachkonstruktionen aller Winkelungen das System SK 60 ③ mit der integrierten Kondenswasser-Drainage. Für Kuppeln, Gewölbe und

Rundbogen-Konstruktionen das System BV 60 ④. Kompatibel mit diesen Fassaden- und Lichtdach-Konstruktionen sind die SCHÜCO-Systeme für Fenster und Türen. Damit haben Planer und Verarbeiter die Sicherheit, Technik und Ästhetik zu optimalen Gesamtlösungen zu vereinen.

  
SCHÜCO  
INTERNATIONAL

# Fassaden in der Schweiz



Als Partner von SCHÜCO International haben wir die erfahrenen Fachleute für den Einsatz von SCHÜCO-Systemen und leisten auf unsere Weise einen Beitrag dazu, dass in der Schweiz gute Architektur mit Aluminium-Konstruktionen unterstützt wird. Viele hervorragende Beispiele beweisen das.

In diesem Sinne verstehen wir uns auch als Service-Unternehmen mit spezieller, landesspezifischer Bau Erfahrung. Bauherren bieten wir vielfältigen Informations-Service, wenn es um Neubauüber-

legungen oder Bauerneuerungs-Absichten geht. Architektenbüros und Planungsabteilungen empfehlen wir unseren Technischen Beratungsdienst, der in der Entwurfs- und Planungsphase von anerkanntem Nutzen ist.

Ebenso unterstützen wir Fassaden- und Fensterbau-Betriebe von der Planung bis zur Ausführung am Bau. Sprechen Sie uns an, wenn Sie eindrucksvolle Ideen und anspruchsvolle Geometrien technisch sicher umsetzen wollen.

## JANSEN

Jansen AG, 9463 Oberriet SG  
Telefon 071/78 9111 Telex 881850 Telefax 071/78 2270



# F O R M

Vollkommene Form  
hat kein Alter,  
ist weder modern  
noch unmodern.

Sie passt in jede Zeit.

Und auch in  
jeden Zeitgeist.

Jetzt ist der neue Katalog  
erschienen. Mit dem  
aktuellen Stuhlprogramm  
von Dietiker.

Mit allen Modellen  
und Argumenten.

Telefon 054/42 21 21

Telefax 054/41 44 69

Dietiker AG

8260 Stein am Rhein

**Dietiker**  
**Switzerland**

**ORGATEC**  
INTERNATIONALE  
BÜROMESSE KÖLN  
22.-27. OKT. 1992  
Halle 10.1/Stand B30

DIETIKER. STÜHLE. TISCHE. ORIGINALDESIGN.

Stühle und Tische für Cafeterias, Restaurants, Schulen, Foyers,  
Konferenzräume, Konzertsäle, für ganze Objekteinrichtungen.

BALTS BSW

**Senden Sie mir den neuen Dietiker-Katalog. Der Quadro in Stahlrohr (wie hier abgebildet) ist auch darin.**

Name

Adresse

Telefon

**OZALID. Die ganze Welt der faszinierenden Konstruktion.**



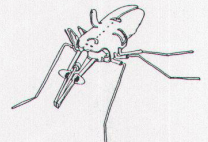
«Praxisnahe Beratung und Betreuung der Kunden in allen Fragen der Zeichnungserstellung, Zeichnungsvervielfältigung und der organisatorischen Abläufe im Konstruktions- und Planungs-Büro» – das ist die klare Zielsetzung des Unternehmens-Bereichs «Technisches Büro» der OZALID. Deshalb bieten wir Ihnen alles, was aus Ihren produktiven Phantasien erfolgreiche Pläne, Zeichnungen und Projekte werden lässt.

Zum Beispiel ein komplettes System-Möbelprogramm von NESTLER, CAD/CAM-Systeme von NESTLER electronics, OZALID Grossformat-Kopierer, OZALID Lichtpaustechnik und, als Schweizer Vertragspartner, SUN Workstations und Plotter von Océ Graphics.

Als Generalunternehmer mit einem sehr breiten und tiefen Sortiment können wir, zusammen mit diesen Partnern, Konstrukteuren und Planern, umfassende Unterstützung aus einer Hand bieten, in Zusammenarbeit mit unserem Beratungs- und Schulungs-Zentrum in Zürich.

Diese Vielfalt und Leistungsfähigkeit ermöglicht es uns – in engem partnerschaftlichem Dialog mit dem Kunden – optimale Lösungen zu erarbeiten, die individuell auf Arbeitsgewohnheiten und betriebliche Verhältnisse massgeschneidert sind.

Gerne informieren wir Sie im Detail und senden Ihnen die gewünschten ausführlichen Unterlagen.



Aus der ganzen Welt der faszinierenden Konstruktionen:  
**PERIPLANETA JAPONICA PERFORATA**  
Konstruiert vom Designer Mathijs Teunissen van Manen. Dieses Insektoïd, im Original nur 5 x 2 x 2 cm gross, mit perforiertem Torax und ventolateralen Streifen, ist ganz in rostfreiem Stahl gearbeitet. Die eingebaute Elektronik lässt die Augen rot blinken. Eine Laune der Natur?

# PARKETT ODER: DAS NATÜRLICHE PRODUKTEDESIGN

Bossard ASW

Parkett – Gibt auch der Renovation soliden Boden.

PARKETT –  
VON NATUR AUS  
KOMPLETT.

Über Geschmack lässt sich bekanntlich streiten. Und über Trends, die kommen und gehen, erst recht. Doch zum Glück gibt es Parkett. Denn dieses ist dank seinen individuellen, unendlich vielfältigen Strukturen, Oberflächen und Farbnuancen ausserordentlich anpassungsfähig und daher in jedem Trend. Mit Parkett liegt man immer goldrichtig. — Es ist etwas Besonderes und verliert nie seine Faszination.

Wir empfehlen Ihnen deshalb mit Überzeugung den Parkettboden als gestalterisch-anregendes Naturprodukt.

## Coupon

Senden Sie uns bitte die Dokumentation «Parkett – Von Natur aus komplett».

Firma \_\_\_\_\_

Vorname/Name \_\_\_\_\_

Strasse \_\_\_\_\_

PLZ/Ort \_\_\_\_\_

Telefon \_\_\_\_\_

Bitte einsenden an:  
AG Parqueterie Durrer, 6056 Kägiswil  
Tel. 041/96 21 41, Fax 041/96 16 87

DU-3

# PARQUET DURRER

GIBT DEN BODEN AN. LE SOL DU BON TON.

AG Parqueterie Durrer Kägiswil OW  
Büro, Ausstellung, Lager  
6055 Alpnach Dorf  
Tel. 041-96 21 41 Fax 041-96 16 87





## FÜR FEINE KÜCHEN



Eine moderne Küche mit Bauknecht-Einbaugeräten liefert Lebensqualität täglich frisch auf den Tisch. Sie sind vom Feinsten in Form und Funktion und bieten moderne Küchentechnik auf dem neuesten Stand. Das ist Technik von der angenehmsten Seite, denn sie lässt der Frau oder dem Mann des Hauses mehr Zeit für Kreativität, für die Familie, für Gäste und für sich selbst.

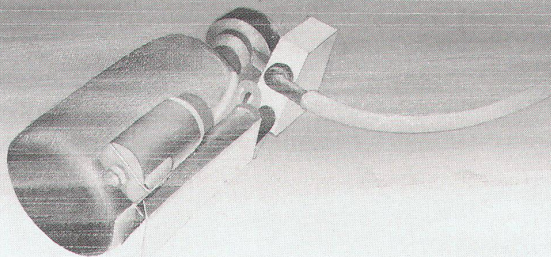
**Bauknecht**

Nähere Informationen durch  
Bauknecht AG, Haushaltgeräte  
5600 Lenzburg, Tel. 064/50 31 31

**Es gibt kaum etwas Herrlicheres,  
als sich tagtäglich von einem Closomat  
so richtig verwöhnen zu lassen.**



**Satt. Weich. Zuerst warm.  
Dann kühl. Und senkrecht.**



Sein sattes Strahlenbündel gewährleistet eine gründliche Reinigung.  
Sein weicher Duschstrahl sorgt für den unvergleichlichen Duschkomfort.  
Sein körperwarmes, langsam abkühlendes Wasser schenkt anhaltendes Wohlbefinden.  
Und sein senkrechter Duschstrahl verleiht hygienische Sicherheit.  
Typische Qualitätsmerkmale, denen es wohl zuzuschreiben ist, dass Closomat in Europa  
nach wie vor am meisten gekauft wird. Und seit seiner Erfindung im Jahre 1957 in rund  
80'000 europäischen Haushaltungen zur natürlichsten Sache der Welt geworden ist.

*Original Dusch-WC*  
**closomat**<sup>®</sup>  


– Ihrer Gesundheit zuliebe –

Closomat AG, Rietholzstrasse 4, 8125 Zollikerberg, Telefon 01-391 60 18, Fax 01-391 25 23

– Ein Unternehmen der Maurer-Gruppe –

clos o mat ist seit 1957 die geschützte Marke für das weiterste Dusch-WC