

Trompe-l'œil : ensemble de logements, rue de Meaux, Paris, 1991 : Architekt : Renzo Piano

Autor(en): **E.H.**

Objektyp: **Article**

Zeitschrift: **Werk, Bauen + Wohnen**

Band (Jahr): **79 (1992)**

Heft 5: **Bruxelles**

PDF erstellt am: **19.09.2024**

Persistenter Link: <https://doi.org/10.5169/seals-60081>

Nutzungsbedingungen

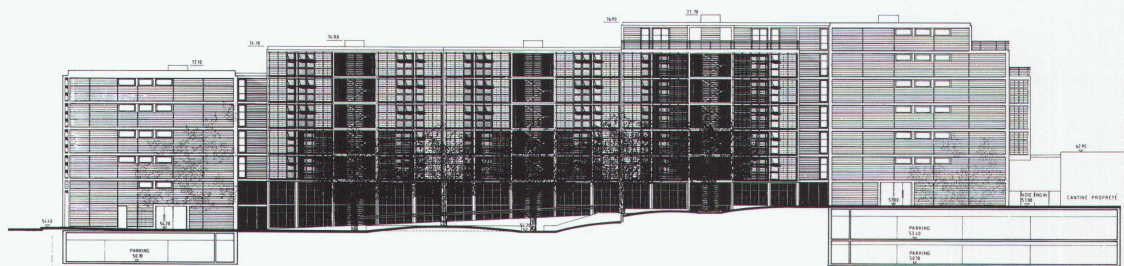
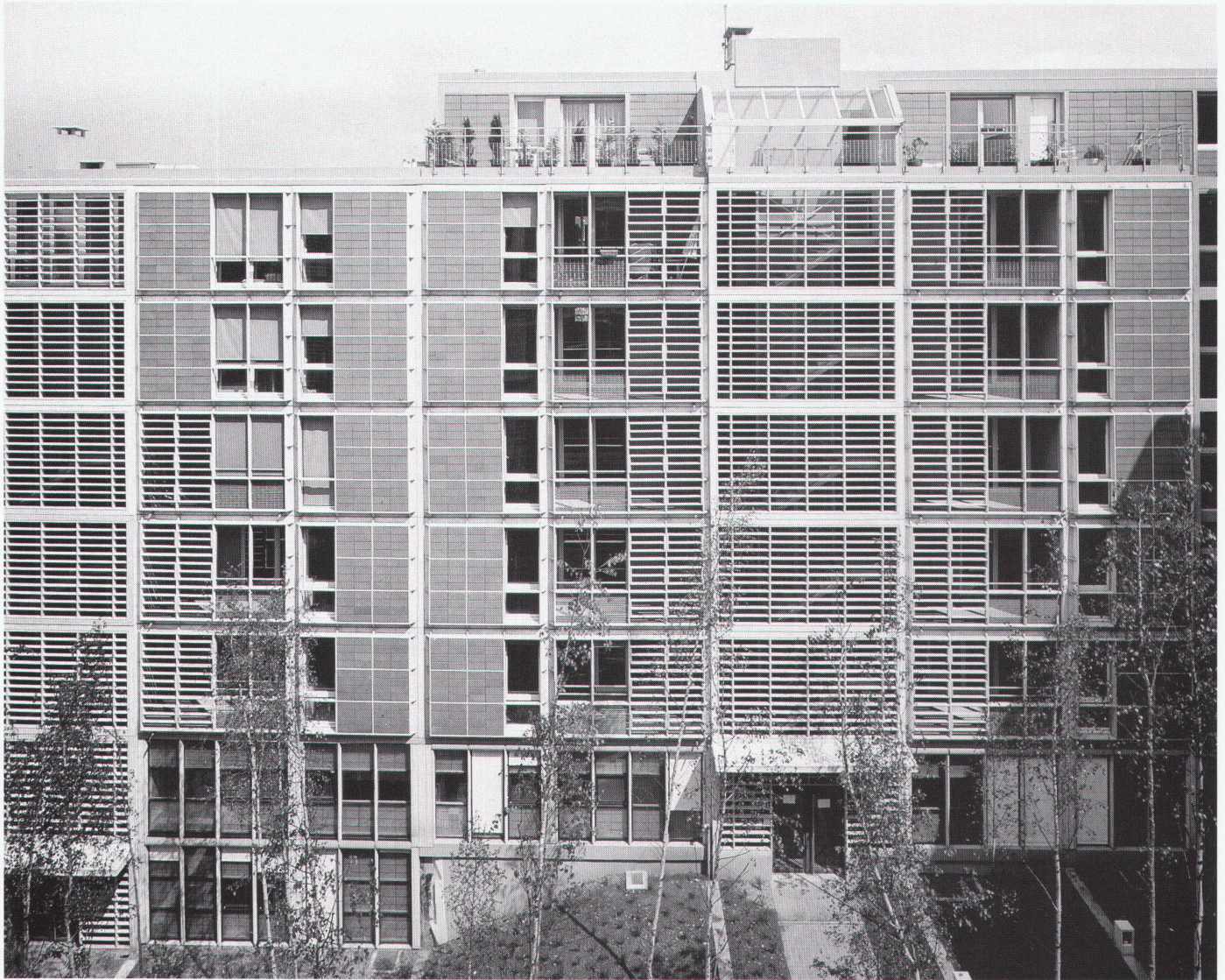
Die ETH-Bibliothek ist Anbieterin der digitalisierten Zeitschriften. Sie besitzt keine Urheberrechte an den Inhalten der Zeitschriften. Die Rechte liegen in der Regel bei den Herausgebern.

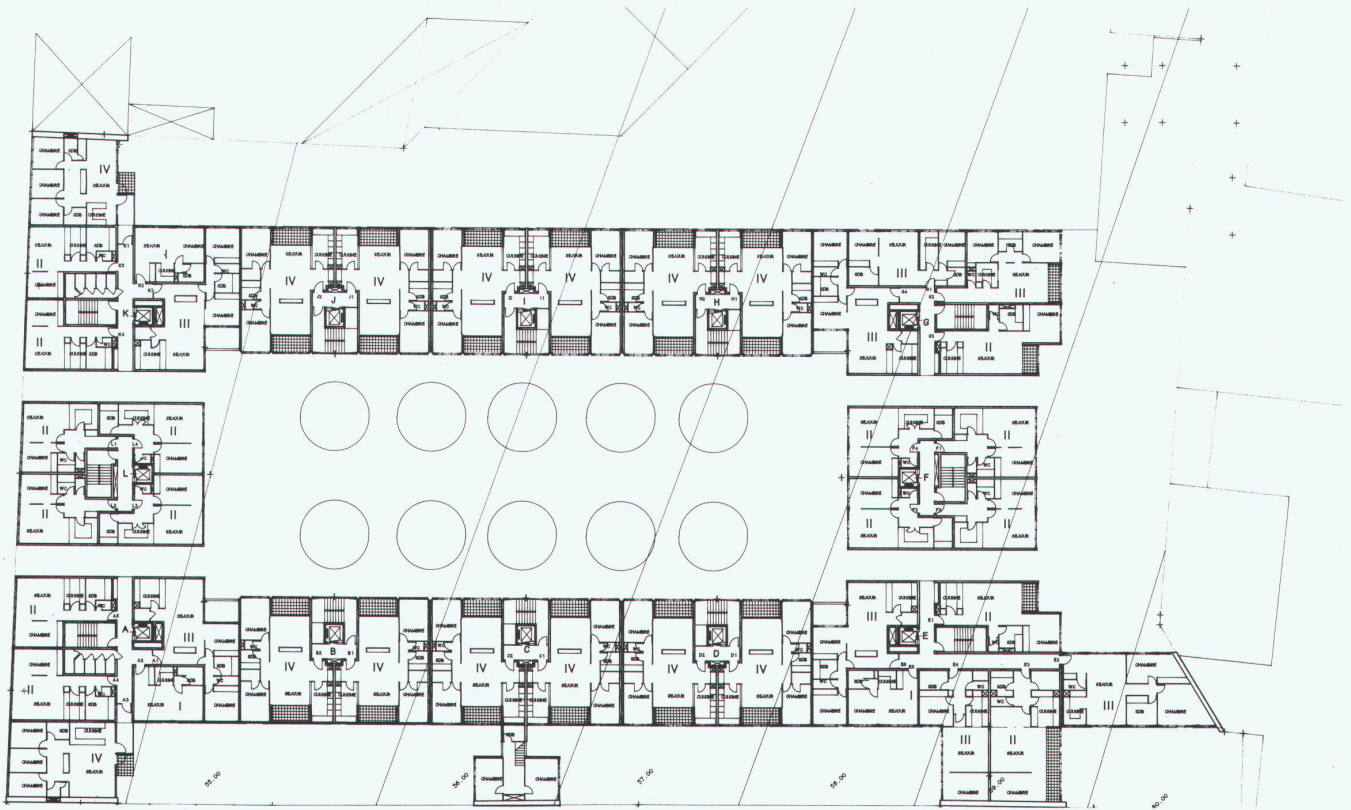
Die auf der Plattform e-periodica veröffentlichten Dokumente stehen für nicht-kommerzielle Zwecke in Lehre und Forschung sowie für die private Nutzung frei zur Verfügung. Einzelne Dateien oder Ausdrucke aus diesem Angebot können zusammen mit diesen Nutzungsbedingungen und den korrekten Herkunftsbezeichnungen weitergegeben werden.

Das Veröffentlichen von Bildern in Print- und Online-Publikationen ist nur mit vorheriger Genehmigung der Rechteinhaber erlaubt. Die systematische Speicherung von Teilen des elektronischen Angebots auf anderen Servern bedarf ebenfalls des schriftlichen Einverständnisses der Rechteinhaber.

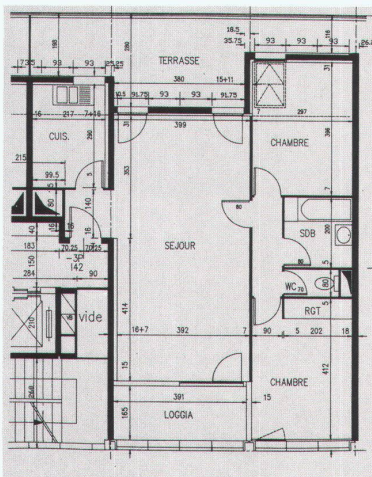
Haftungsausschluss

Alle Angaben erfolgen ohne Gewähr für Vollständigkeit oder Richtigkeit. Es wird keine Haftung übernommen für Schäden durch die Verwendung von Informationen aus diesem Online-Angebot oder durch das Fehlen von Informationen. Dies gilt auch für Inhalte Dritter, die über dieses Angebot zugänglich sind.

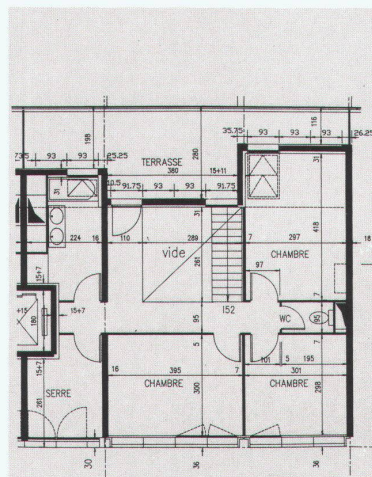




Normalgeschoss

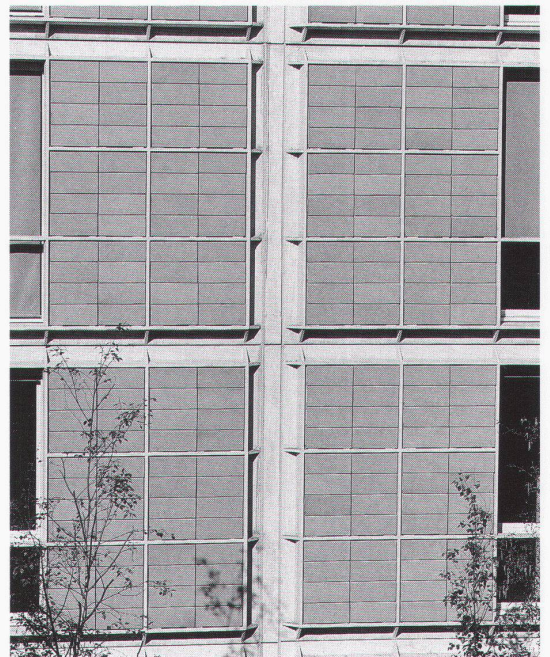
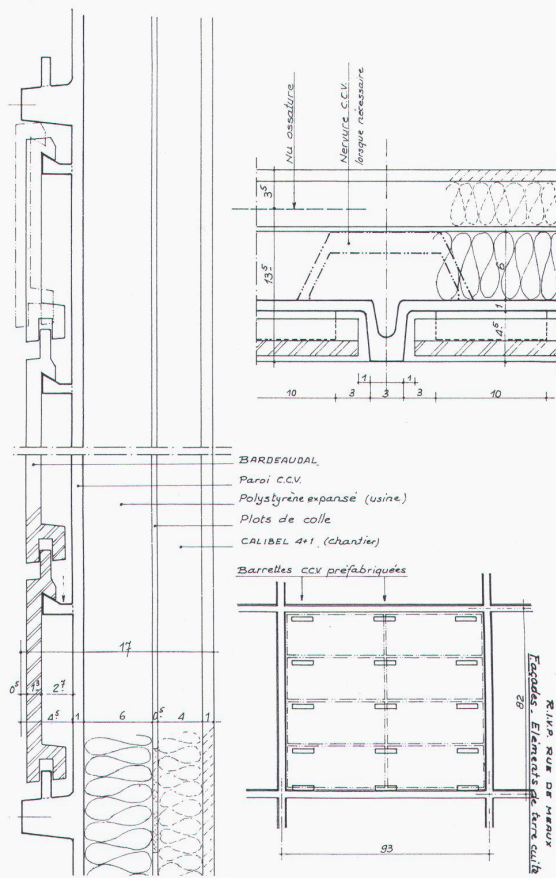


Typische Wohnungen



Eine Hofecke





Werkpläne, Fassadendetail



erstellt worden. Nachträglich wurde die Hülle – in der Art eines Baukastens – in das Skelett eingefügt. Die vorgefertigten Fassadenelemente bestehen aus einer Rahmenkonstruktion. Diese sind ein Gemisch aus Beton und Glasfaser, das ähnliche Eigenschaften wie Stahl hat (aber billiger in der Herstellung und im Unterhalt ist). An diese Rah-

men sind – je nach Bedarf – Sonnenschutzlamellen, vorgefertigte Betonelemente oder rote Klinkerplatten montiert. In ihrer Zusammensetzung und Gesamterscheinung ergeben sie ein Fassadenbild, das die Sorgfalt und Präzision eines «reichen» Hauses ausdrückt: ein Trompe-l'œil im Interesse eines sozialen Ausgleichs. E.H.

Erdgeschossbereich im Hof

Foto: Michel Denancé, Paris