

Objektyp: **Advertising**

Zeitschrift: **Werk, Bauen + Wohnen**

Band (Jahr): **77 (1990)**

Heft 3: **"Hot spots"**

PDF erstellt am: **19.09.2024**

Nutzungsbedingungen

Die ETH-Bibliothek ist Anbieterin der digitalisierten Zeitschriften. Sie besitzt keine Urheberrechte an den Inhalten der Zeitschriften. Die Rechte liegen in der Regel bei den Herausgebern. Die auf der Plattform e-periodica veröffentlichten Dokumente stehen für nicht-kommerzielle Zwecke in Lehre und Forschung sowie für die private Nutzung frei zur Verfügung. Einzelne Dateien oder Ausdrucke aus diesem Angebot können zusammen mit diesen Nutzungsbedingungen und den korrekten Herkunftsbezeichnungen weitergegeben werden. Das Veröffentlichen von Bildern in Print- und Online-Publikationen ist nur mit vorheriger Genehmigung der Rechteinhaber erlaubt. Die systematische Speicherung von Teilen des elektronischen Angebots auf anderen Servern bedarf ebenfalls des schriftlichen Einverständnisses der Rechteinhaber.

Haftungsausschluss

Alle Angaben erfolgen ohne Gewähr für Vollständigkeit oder Richtigkeit. Es wird keine Haftung übernommen für Schäden durch die Verwendung von Informationen aus diesem Online-Angebot oder durch das Fehlen von Informationen. Dies gilt auch für Inhalte Dritter, die über dieses Angebot zugänglich sind.

Oberlichter

Ihr Partner für
wertbeständige Lösungen



Stahlbauten/Hochregallager
Fenster und Fassaden
Transportsysteme

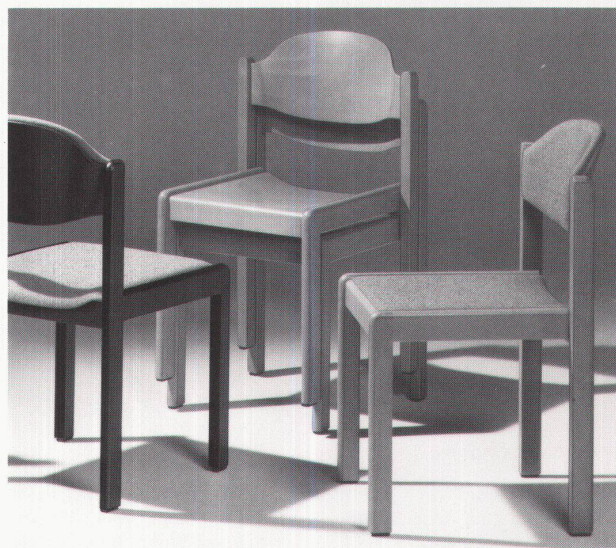
Tuchs Schmid



Tuchs Schmid AG · CH-8500 Frauenfeld · Telefon 054 26 1111

Schlapp Möbel

D E S I G N



Die Schlapp Möbelserie „S 86“ ist vom hausinternen Design-Studio nach den neuesten ergonomischen Erkenntnissen entwickelt. Aus abgerundetem Buche-Massivholz mit „Compactverleimung“ sind diese Objektmöbel auf optimale Stabilität und höchste Belastbarkeit ausgelegt. Stühle, Armlehn- und Stapelstühle gibt es ganz aus Holz oder gepolstert. 33 fein nuancierte Beiztöne, bei denen der Holzcharakter voll erhalten bleibt, sowie 62 harmonisch abgestimmte Bezugsstoffe stehen zur Auswahl und ermöglichen eine individuelle Objektausstattung. Informationen kommen auf Anforderung:

- Senden Sie uns eine Kurzinformation.
- Wir möchten die Sitzmöbel im Original sehen.

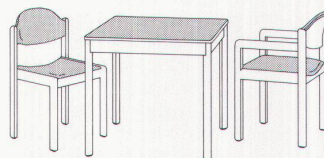
Firma/Behörde

zuständig

Straße/Postfach

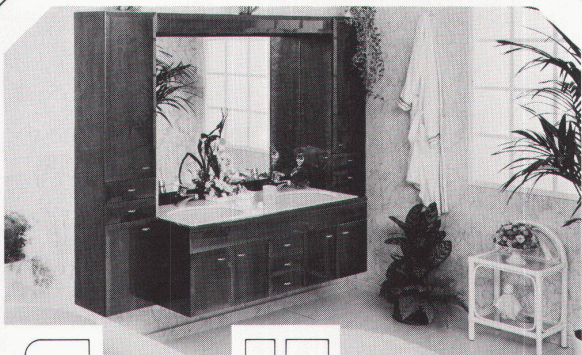
PLZ/Ort

Telefon



KOPIEREN
und einschicken

Schlapp Möbel AG, Postfach 459, CH-2560 Nidau, Telefon 0 32/25 44 74



SANIJURA

EIN ENTSCHEIDENDER SCHRITT

SANIJURA – das Wohnerlebnis im Bad

Beginnen Sie Ihren Tag fröhlich und bester Laune – mit einer Möbelkombination. Viele Gestaltungswünsche lassen sich dank verschiedenartigen Ausführungen und farbigem Dekor bestens verwirklichen. Der raffinierte Mass-Raster ermöglicht den Einbau auch auf engstem Raum. Lassen Sie sich unverbindlich in einer der schönen Ausstellungen des schweizerischen Sanitär-Grosshandels beraten. Auf Wunsch senden wir Ihnen gerne ein Adress-Verzeichnis und unseren farbigen Prospekt.

SANIJURA AG, Rainweg 18
3645 Gwatt/Thun, Telefon 033 36 71 71

Badzimmermöbel