

Objektyp: **Advertising**

Zeitschrift: **Werk, Bauen + Wohnen**

Band (Jahr): **71 (1984)**

Heft 9: **Madrid**

PDF erstellt am: **22.09.2024**

Nutzungsbedingungen

Die ETH-Bibliothek ist Anbieterin der digitalisierten Zeitschriften. Sie besitzt keine Urheberrechte an den Inhalten der Zeitschriften. Die Rechte liegen in der Regel bei den Herausgebern. Die auf der Plattform e-periodica veröffentlichten Dokumente stehen für nicht-kommerzielle Zwecke in Lehre und Forschung sowie für die private Nutzung frei zur Verfügung. Einzelne Dateien oder Ausdrucke aus diesem Angebot können zusammen mit diesen Nutzungsbedingungen und den korrekten Herkunftsbezeichnungen weitergegeben werden. Das Veröffentlichen von Bildern in Print- und Online-Publikationen ist nur mit vorheriger Genehmigung der Rechteinhaber erlaubt. Die systematische Speicherung von Teilen des elektronischen Angebots auf anderen Servern bedarf ebenfalls des schriftlichen Einverständnisses der Rechteinhaber.

Haftungsausschluss

Alle Angaben erfolgen ohne Gewähr für Vollständigkeit oder Richtigkeit. Es wird keine Haftung übernommen für Schäden durch die Verwendung von Informationen aus diesem Online-Angebot oder durch das Fehlen von Informationen. Dies gilt auch für Inhalte Dritter, die über dieses Angebot zugänglich sind.

Das Ziegeldach natürliche Schönheit



Schweizerische Ziegelindustrie, Postfach 217, 8035 Zürich

Eine Informationsreihe über die Abdichtungssysteme von Sarna für Flach- und Steildächer.



Dr. Juchli 343SK

Wie man mit Sarnafil 30 000 m² sicher abdichtet.

Ab Mitte 1985 soll der gesamte Paketumschlag der Ostschweiz im neuen PTT-Betriebskomplex in Schlieren abgewickelt werden. Die Dimensionen des Gebäudes, welches zu diesem Zweck zurzeit an der Zürcherstrasse entsteht, sind auf die Grösse der Aufgabe zugeschnitten – die Dachfläche misst nicht weniger als 30 000 Quadratmeter.

Ein solches Dach – es handelt sich übrigens um ein Flachdach mit Profilblechen, das keineswegs so massiv ist wie zum Beispiel ein Betondach – stellt hohe Anforderungen an die Flachdachabdichtung. Insbesondere bei Schneelasten wird die Reissdehnung des Abdichtungsmaterials auf eine harte Probe gestellt. Sarnafil hält aber Dehnungen von über 200% aus. Darum wurde diese Dachhaut auch in Schlieren verlegt.

**Sarnafil reisst nicht und bricht nicht.
Auch in der Kälte nicht.
Selbst nach Jahren nicht.**

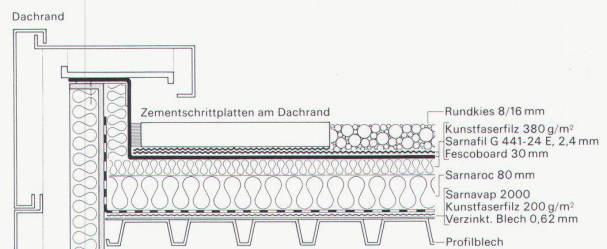
Sarnafil hat seine extrem hohe Reissdehnung bereits in Tests wie in der Praxis unter härtesten Bedingungen unter Beweis gestellt. Selbst grosse Bewegungen der Profilbleche (zum Beispiel unter Schneelast) bleiben dadurch ohne Folgen. Selbst nach Jahren. Mit Garantie. Dank diesem Vorteil kann weitgehend auf Längs- und Querdilatationen in der Dachhaut verzichtet werden.

Das Sarnafil-Abdichtungssystem bietet aber noch mehr Vorteile.

Die in Schlieren eingesetzte Sarnafil-Qualität von 2,4 mm Stärke weist zum Beispiel unter Gebrauchstemperatur einen hohen mechanischen Widerstand auf.

Die Vorkonfektionierung der ganzen Dachhaut selbst geschah im Werk Sarnen. Deshalb mussten

auf dem Bau auch kaum Querschweissnähte ausgeführt werden. Das erhöhte die Sicherheit; die Einsparung an Montagezeit (und damit an Kosten) war beachtlich.



Schichtaufbau eines Sarnafil-Flachdaches auf Profilblechen

Mit dem Sarnafil-Abdichtungssystem lässt sich jedes Flachdach leicht, schnell und sicher abdichten.

Sarnafil ist ein schon seit Jahrzehnten bewährtes Dachsystem, um wirklich jedes Flachdach – und sei es noch so aussergewöhnlich – dauerhaft wasserdicht zu machen.

Kombiniert mit weiteren Schichten erlaubt es Begehen, Befahren und sogar Bepflanzen – eine immer beliebtere Nutzungsform, welche zum harmonischen Stadt- und Landschaftsbild beitragen wird.

Weitere detailliertere Informationen erhalten Sie durch die Sarna Kunststoff AG, 6060 Sarnen, Telefon 041-66 0111.

Sarnafil von  **Sarna**

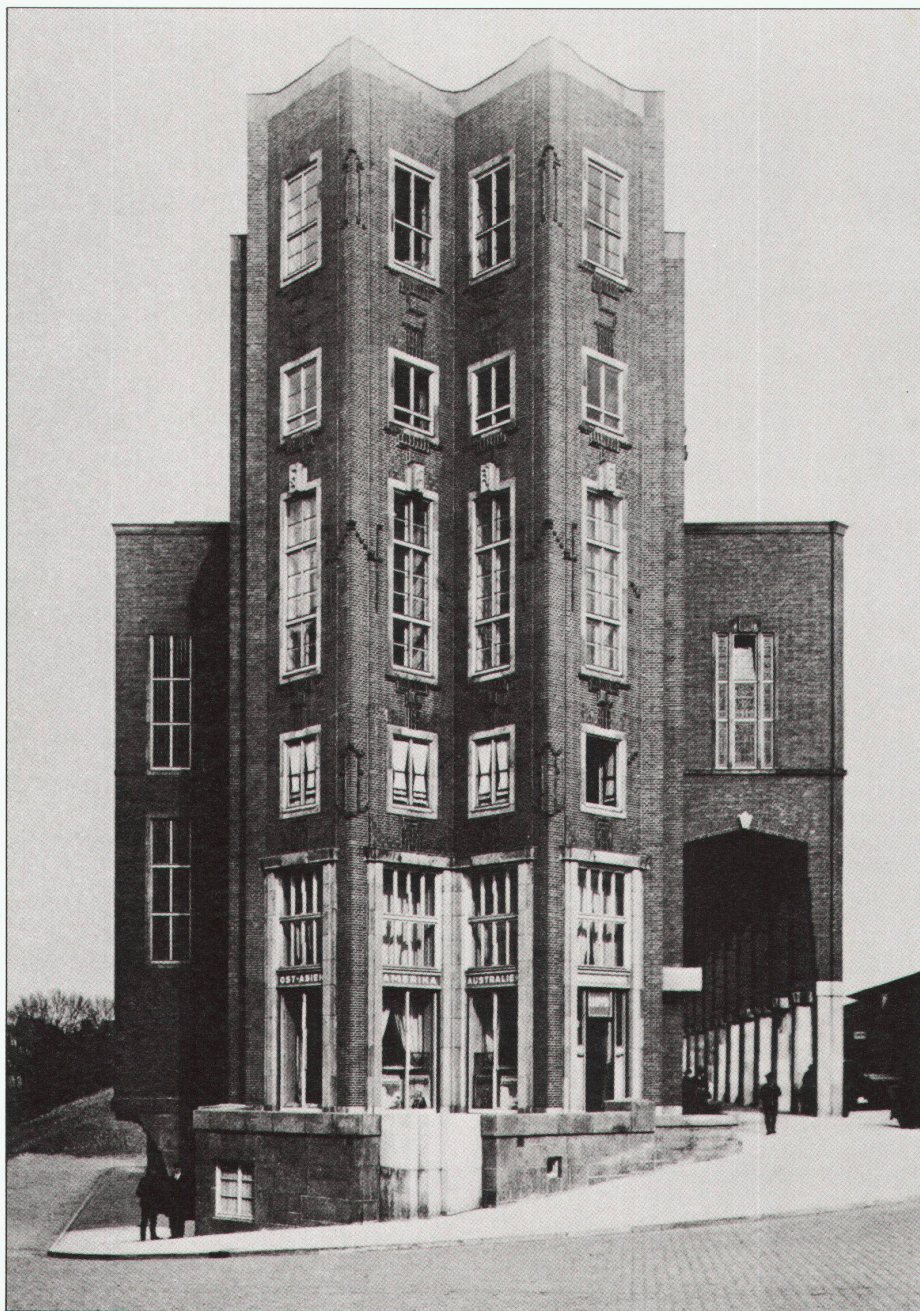
Sarna macht schöne Dächer sicher sicher.

HOMMAGE

an die Industrie- Architektur der Zwanziger Jahre.

Nicht allein die neuen Materialien waren es, die gewagtere Konstruktionen erlaubten. Es brauchte den ausgeprägten Gestaltungswillen schöpferischer Architekten. Sie nutzten die Chance, die ihnen ein zielstrebiges Unternehmertum bot. Und was entstand, sind Bauwerke von herausragender, bleibender Bedeutung.

Börse in Essen,
Stirnseite.
Architekt:
Edmund Körner,
Essen



Gute Ideen gibt es heute nicht weniger als damals. Sie in die Tat umzusetzen, hängt aber mehr denn je von der Finanzierung ab. Darüber und über das, was wir dabei sonst noch für Sie tun können, sollten Sie sich einmal unverbindlich mit uns unterhalten.



IL Immobilien-Leasing AG

BADENERSTRASSE 329/ALBISRIEDERPLATZ 8040 ZÜRICH TELEFON 01 491 75 00 EIN UNTERNEHMEN DER INDUSTRIE-LEASING-GRUPPE

RUNDUM FORMSCHÖN

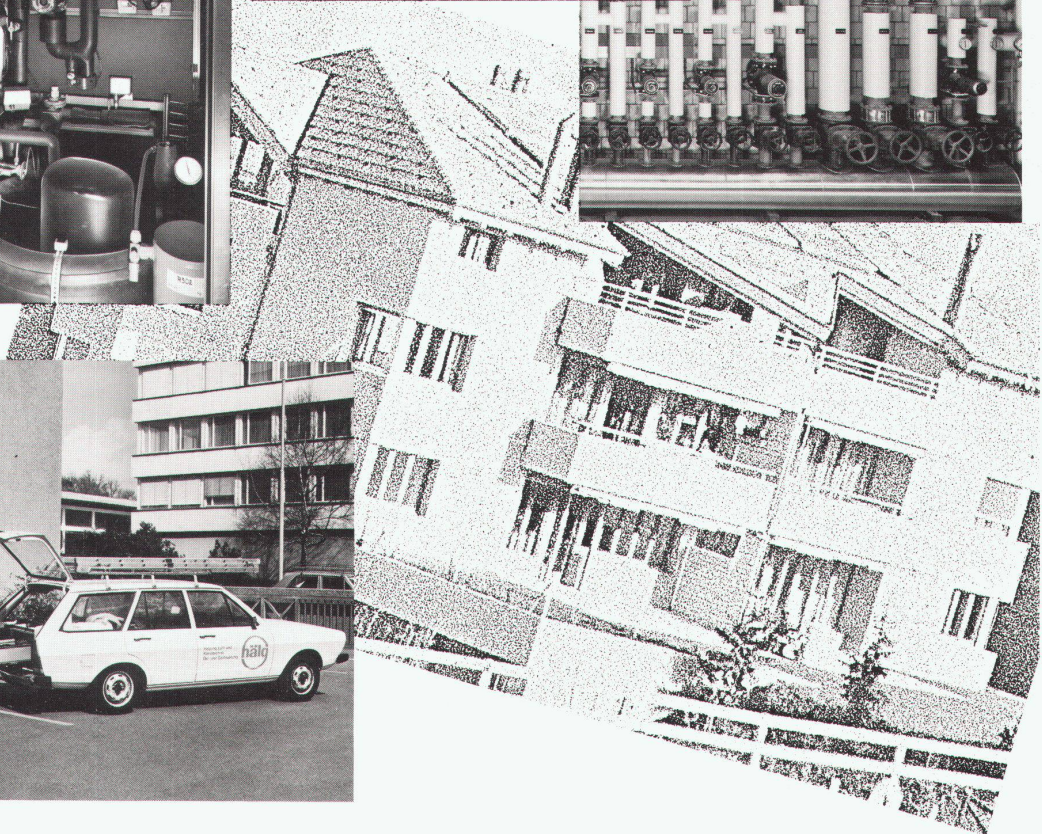
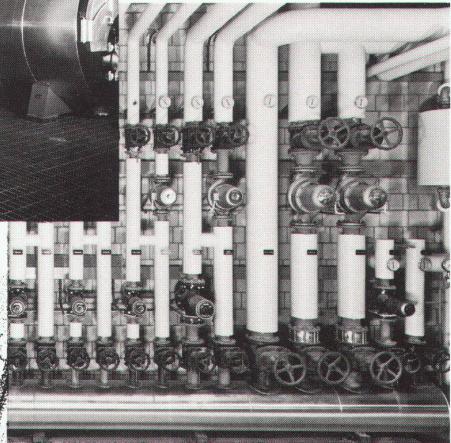
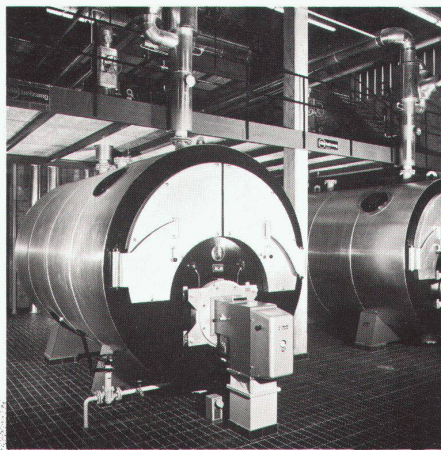
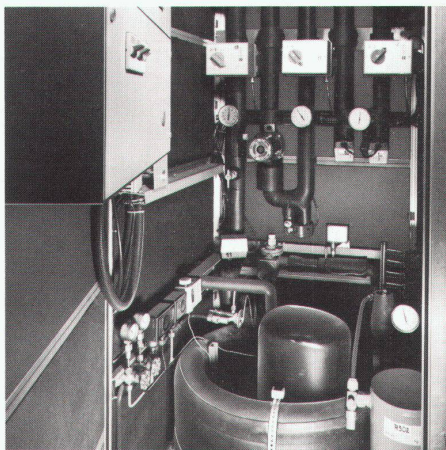
**CARINA
LAUFEN**
Wenn's um Keramik geht

Carina ist ein formschöner Waschtisch. Ideal für klassische Bäder, in denen der vorhandene Raum optimal genutzt werden soll. Denn Carina ist nicht nur schön, sondern auch praktisch: Mit einer muschelförmigen, grossen Schale. Da gibt es keine Schmutzsammelstellen. Ohne Kanten und Ecken. So ist man vor Verletzungen bewahrt. Und Carina ist formal richtig: Dadurch wirkt er leicht und sehr elegant. Der Carina-Waschtisch macht so auch das kleinste Bad gemütlich. Und gibt ihm seinen ganz speziellen Akzent.

Möchten Sie mehr wissen?
Verlangen Sie den neuen
CARINA-Prospekt.

AG für Keramische Industrie
CH-4242 Laufen
Tel. 061 89 10 11, Telex 62976
Kera-Werke AG Laufenburg
CH- 4335 Laufenburg
Tel. 064 64 12 27, Telex 982253





Möchten Sie die Heizkosten senken? Hälg hat zeitgemässe Lösungen!

Planung, Projektierung, Installation und Service von zukunftsorientierten Wärmeerzeugungsanlagen und Heizungssystemen

- Gezielter, sparsamer Einsatz von Oel, Holz, Kohle, Erdgas oder elektrischer Energie
- Nutzung von Sonnen-, Luft-, Wasser- und Erdwärme
- Zusätzliche Reduktion des Energiebedarfs mit effizienten Wärmerückgewinnungsanlagen
- Optimale Leistungen durch vernünftige Kombination der bestgeeigneten Systeme

- Geplant, realisiert und betreut durch unsere erfahrenen Spezialisten.

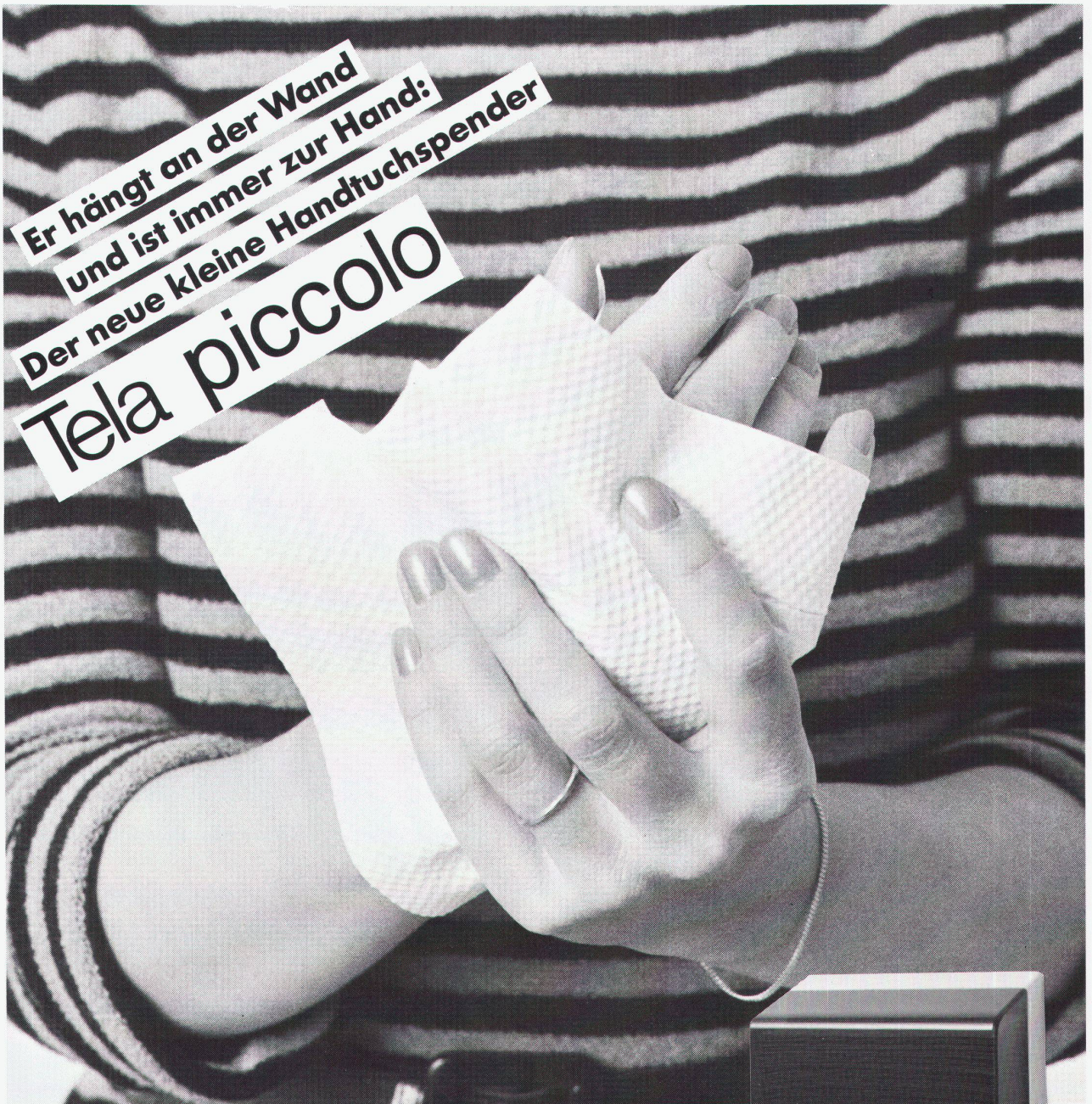
Planen und bauen Sie energiebewusst – installieren auch Sie die ausgereiften Hälg-Wärmeversorgungssysteme.

Hälg & Co. AG
Heizung, Feuerung, Klima, Kälte
9009 St.Gallen, Lukasstr. 30
Tel. 071-26 35 35

Zürich, Fribourg, Chur, Luzern,
Genève



**Er hängt an der Wand
und ist immer zur Hand:
Der neue kleine Handtuchspender
Tela piccolo**



HOFFER BSW



Tela piccolo, das Schmuckkästchen unter den Handtuchspendern, wird Ihnen gefallen – aus mehreren Gründen! Weil er so klein ist, passt er mit seinen 27 x 19 x 12 cm praktisch in jede Ecke. Das heisst, dass Sie ab sofort, überall dort einen Tela piccolo installieren können, wo Sie ein bequemes Papier-Handtuch zur Hand haben möchten. Sie erhalten den neuen kleinen Klebestreifen im Handumdrehen befestigt ist. Sein elegantes Äusseres (rauchglasfarbener Deckel zu bahamabeigem Gehäuse) passt sich diskret jedem Interieur an. Tela piccolo können Sie mit einer unserer 5 beliebigen Papiertuch-Sorten bestücken.

Wir sind sicher: Tela piccolo gefällt auch Ihnen!



Tela

Papiere für bequeme Sauberkeit
Papierfabrik Balsthal, 4710 Balsthal, Tel. 062/73 11 66, Telex 68 349.
Für Bestellungen: Tel. 062 73 42 32.

Informieren Sie uns bitte ausführlich über Tela piccolo und Ihr Papierhandtuch-Sortiment.

Firma _____ zuhanda _____
Strasse _____ PLZ/Ort _____
Einsenden an: _____
Papierfabrik Balsthal
4710 Balsthal

www

RÖBEN-KLINKER



Röben-Klinker-Sichtmauerwerk
als hinterlüftete, frostbeständige
und unterhaltsfreie äussere Schale
beim Zweischalen-Mauerwerk. Je
nach Isolationsstärke k-Werte bis
0,3 W/m² K.

Röben-Klinker-Steine
Abmessungen: 24,0 x 11,5 x 5,2 cm
24,0 x 11,5 x 7,1 cm
Farbsortiment: weiss, sahara,
westerwald, rot-braun, schwarz.
Oberflächenstrukturen: glatt,
genarbt, besandet.

Kantonales Laboratorium Zürich
Bauzeit: 1977/78
RÖBEN-KLINKER sahara, bunt, glatt
Architekt: Steiger Partner AG, Zürich
Bauunternehmer:
Locher & Cie. AG, Zürich



Coupon

Ich interessiere mich für das unterhaltsfreie, frostbeständige
Sichtmauerwerk aus RÖBEN-KLINKER.

Name: _____

PLZ: _____

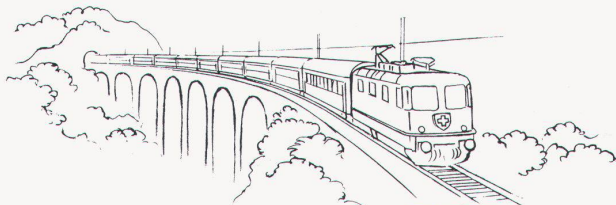
Ort: _____

Strasse: _____

Bitte einsenden an: Zürcher Ziegeleien, Postfach, 8021 Zürich



ZÜRCHER ZIEGELEIEN



SWISSLINE

die bahnbrechende, energiesparende, völlig neu konzipierte Schweizer Kochgerätelinie von Electrolux

stellt die Weichen für die Zukunft.

Jetzt können Sie Ihrer kulinarischen Fantasie freien Lauf lassen! Denn Swissline Kochherde und Backöfen von Electrolux eröffnen Ihnen ganz neue Möglichkeiten, Ihre Köstlichkeiten sicher und ohne grossen Aufwand auf den Tisch zu zaubern.

SWISSLINE

- mit riesigem Backofenvolumen
- mit kürzesten Aufheizzeiten
- mit minimaler Wärmeabstrahlung und trotzdem
- mit geringstem Energieverbrauch

Sechs verschiedene Komfort-Stufen mit unterschiedlichen Ausstattungsmöglichkeiten nehmen auf individuelle Wünsche Rücksicht.

Schon der günstigste Herd verfügt über ein ausgezeichnetes Lüftungs-System.

Senden Sie untenstehenden Bon bitte an:
Electrolux Küche und Klima AG
Badenerstr. 587, 8048 Zürich, Tel. 01 492 40 40

BON für unsere ausführliche
Swissline Dokumentation

Name: _____

Strasse: _____

PLZ/Ort: _____



SL 6 – Spezialist in allen Funktionen: Heisslüfter, Backofen mit Ober- und Unterhitze und Grillofen.



Electrolux

Qualität, die sich herumspricht



NEU: HOMISOL DUO – die Wärmedämmung rund ums Fenster

HOMISOL DUO ist ein neues Sandwich-Isiererelement für Rahmenverbreiterung, Sturz und Brüstung. Zwischen formaldehydfrei gebundenen, feuchteabweisenden Holzspanplatten wirkt eine schwerbrennbare, druckfeste Polyurethanschicht als Kernisolation. Als leichte und trotzdem tragfähige, stabile und klimafeste Verbundplatte eignet sich HOMISOL DUO perfekt für die Fensterfront.

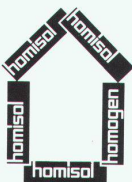
HOMISOL DUO Isiererelemente sind geruchfrei, leicht und handlich. Sie lassen sich sauber vorbereiten, rasch und problemlos montieren. Die Decklagen sind schlag- und schraubfest. Sie können beliebig veredelt werden: furniert, getäfelt, verputzt, tapeziert, beschichtet und – ohne Ausblühungen – gestrichen.

HOMISOL DUO bringt neue Perspektiven im Wohnungs- und Industriebau: HOMISOL DUO – als Sturz und Brüstung – verbind-

det das Fenster mit Boden und Decke und als seitliche Rahmenverbreiterung mit dem Mauerwerk; beschleunigt durch rationalen Einsatz den Baufortschritt und verringert dank besten Wärmedämmwerten den Energieverbrauch: HOMISOL DUO senkt deshalb die Kosten doppelt. Beim Bauen und beim Wohnen. HOMISOL DUO ist ein umweltfreundlicher Baustoff, der hohe Ansprüche voll befriedigt.

Verlangen Sie unsere technischen Unterlagen. Wir beraten Sie gerne.

Technische Beratung:
Deutschschweiz und Tessin: 057/22 60 00
Westschweiz: 025/65 17 71



**HOMISOL DUO, das
energiesparende
Isiererelement für
die Fensterfront**

homisol®

Bois Homogène SA
1890 St-Maurice
Telefon 025/65 17 71
Telex 456140 boho ch

K

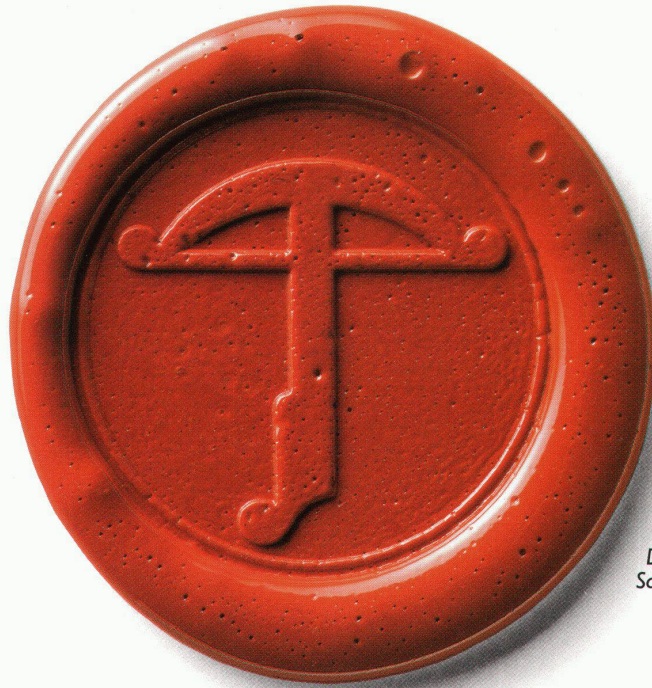
**“Die Erfahrung lehrt, dass man
nur noch glaubt,
was man kennt.**



**Als Architekt brauche ich Sicherheit, die ich dem Bauherrn weitergeben kann.
Für mich kommen daher nur normgeprüfte Rohre in Frage – so wie die
hochklassigen von Gerodur. Da hab' ich es auch mit absoluten Profis zu tun,
die innert kürzester Zeit auf dem Plan sind und als Berater Hervorragendes leisten.
Auf GERODUR kann man bauen.”**

**Gerodur AG
Kunststoffwerk
8717 Benken
055-75 13 75**





Das Armbrust-Symbol:
Das Zeichen für gute
Schweizer Ware

Swiss made



Das Gütesiegel der
Schweizer Küchenbauer:
Das Qualitätszeichen
für gute Schweizer Küchen

Das Armbrust-Symbol und «Swiss made» sind weltweit der Begriff für die hohe Qualität von Schweizer Produkten. Diese sprichwörtliche Qualität zeichnet auch die Küchen aus, die das Gütesiegel der Schweizer Küchenbauer tragen.

Es sind Küchen, die von einem erfahrenen Fachmann perfekt gebaut sind. Mit sorgfältig ausgewählten Materialien, die harmonisch aufeinander abgestimmt sind. Mit Ablagen und Auszügen genau am richtigen Ort. Und mit Einbaugeräten, die von den führenden Herstellern stammen.

Noch etwas zeichnet diese Küchen aus: Sie sind nach dem bewährten Schweizer Mass-System gebaut. So kann später jedes Element und jedes Gerät problemlos ausgetauscht werden. Und was den Kundendienst betrifft: Auch darauf

können Sie sich nach Jahren noch verlassen, denn der Schweizer Küchenbauer ist immer für Sie da.

All das sind Vorteile, die sich bezahlt machen. Achten Sie deshalb auf das Gütesiegel. Denn damit garantieren die Schweizer Küchenbauer für die hohe Qualität der lebenswerten Schweizer Küche.

Übrigens: Mehr über diese Qualitätsküchen finden Sie in unserer Broschüre, die wir Ihnen gerne zusenden.



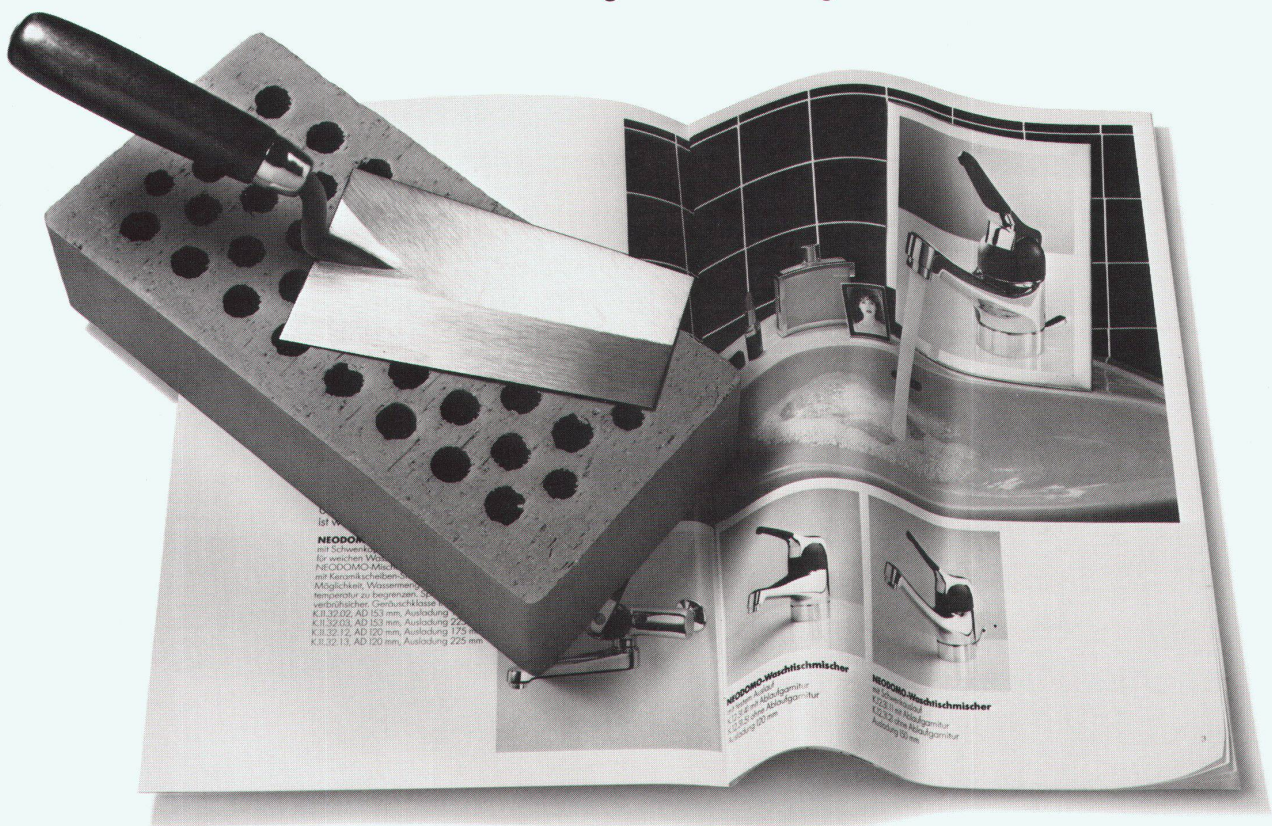
*Die Schweizer Küchenbauer.
Auf die ist Verlass.*

Senden Sie mir die Broschüre «Der Weg zur lebenswerten Schweizer Küche»
Name _____
Strasse _____
PLZ _____ Ort _____
Die Schweizer Küchenbauer
Postfach • 8032 Zürich

WBA

Wer heute baut, denkt. Er denkt auch daran, dass moderne Armaturen sparsamer und komfortabler arbeiten.

Fragen Sie den richtigen Lieferanten. Einen, der Ihre Armatur für jedes Wohnproblem auf Lager hat. Von der Küche bis zum Bad. Sogar in Farbe. Ein Lieferant, der Sie über alle Armaturen perfekt dokumentiert. Verlangen Sie Unterlagen für Ihr Bauvorhaben.



Schweizer Armaturen für Küche und Bad

Aktiengesellschaft Karrer, Weber & Cie.

CH-5726 Unterkulm, Telefon 064 46 01 01

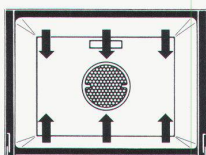
Verkaufsbüros in Basel, Zürich, Lausanne, Bellinzona

Ihr Sanitär-Installateur weiss Bescheid.

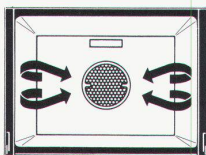
Das Rezept für die gute Küche

Ein Einbauherd oder Einbaubackofen aus dem neuen thermischen Bauknecht-Programm 1984, zum Beispiel:

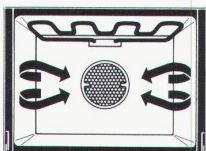
Der Einbau-Backofen mit **3** Funktionen, in dem einfach alles gelingt.



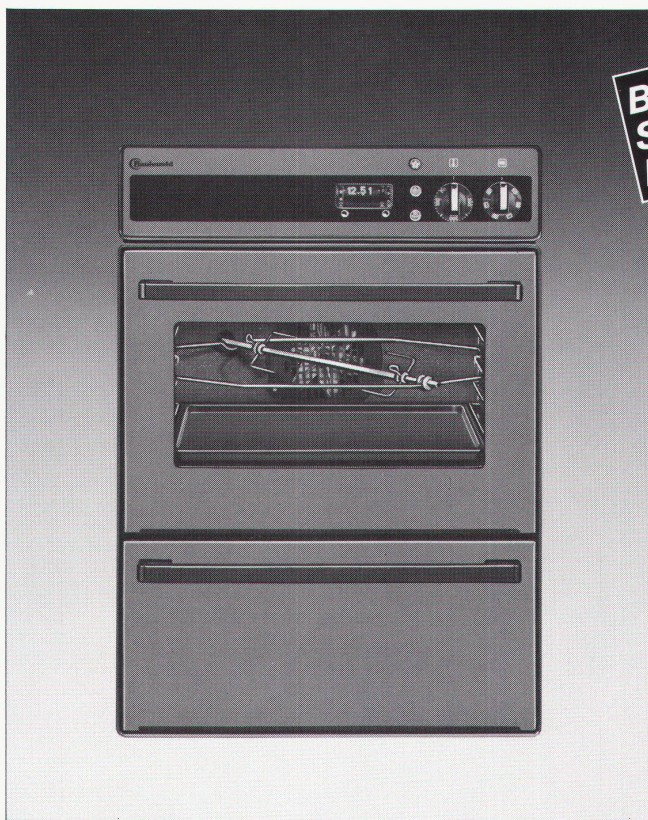
1 Normaler, konventioneller Betrieb
 Ober- und Unterhitze, stufenlos regelbar bis 300°C ● Nur Oberhitze ● Nur Unterhitze ● Grillieren am Drehspiess mit Grillheizkörper und Oberhitze ● Schöne Krustenbildung und schonendes Durchbacken



2 Heissluftbetrieb
 Umluft, stufenlos regelbar bis 300°C, Umwälzung mit Gebläse ca. 40x pro Minute ● Keine Vorheizzeit, bis zu 30% Stromersparnis ● Hohe Backraumausnutzung durch Backen und Braten auf bis zu 3 Ebenen ● Schnellere und bessere Backresultate



3 Kombierter Betrieb
 Mit Heissluft und Grillheizkörper ● Gleichzeitiges Überbacken und Bräunen ● Ideal für Gratins und viele andere köstliche Gerichte



Bis zu 30% Stromersparnis bei Heissluft-Betrieb

Der neue Bauknecht Prestige-Backofen BTC 75 R ist, wie alle Geräte der neuen thermischen Generation in Schweizer-Norm, trotz der vielseitigen Anwendungsmöglichkeiten wirklich einfach zu bedienen. Er zeichnet sich zudem aus durch

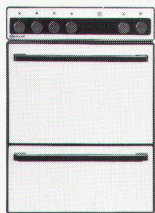
- integrierte Direktentlüftung des Backofens (Grillieren bei geschlossener Backofentür)
- Motordrehspiess und Infrarot-Grillheizkörper
- katalytische Selbstreinigung
- Schaltuhr mit Timer
- Schalterblende mit Leuchtsymbolen
- Wärmeschublade
- elegante und pflegeleichte, braune Vollglasfront
- SINK-Norm 6/6



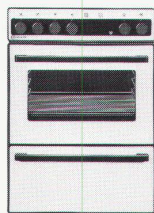
Alle neuen Bauknecht Einbauherde- und Backöfen sind vom Schweizer Institut für Hauswirtschaft SIH geprüft und empfohlen

Das neue, umfassende Bauknecht-Einbauherde- und Backofen-Programm

Die lebenswerte Schweizer Küche.



Komfort-Herde, weiss



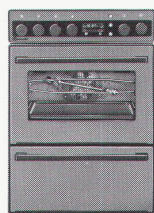
DeLuxe-Herde, weiss



DeLuxe-Herde, braun
 DeLuxe-Backöfen, braun



Prestige-Herde, braun
 Prestige-Backöfen, braun,
 Vollglasfronten



Prestige-Herde mit Heissluft
 Prestige-Backöfen mit
 Heissluft, Vollglasfronten

Informations-Gutschein

Senden Sie mir bitte Ihre Unterlagen über: **WBW**

neue Einbauherde und Backöfen Dunstabzugshauben Einbau-Kühlergeräte Waschautomaten und Wäschetrockner Geschirrspülautomaten

Name _____

Adresse _____

PLZ/Ort _____

Bauknecht AG, Industriestrasse 36, 5600 Lenzburg

Bauknecht
 Bauknecht AG 5600 Lenzburg



Zielfoto.

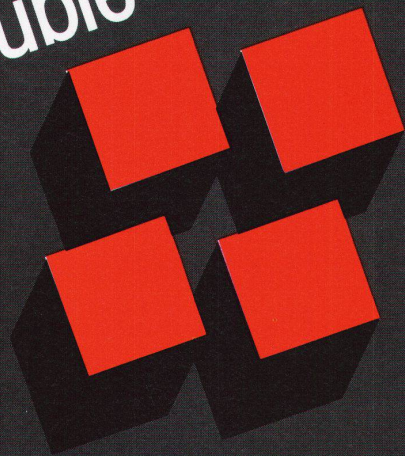
Der Aussenseiter ›Rag Rollerwool‹ im Verschleissrennen der Teppichböden gegen die Rollstühle.

Was bis heute unerreichbar schien ist jetzt Tatsache. Unser neuer Teppichboden aus reiner Schurwolle ›Rag Rollerwool‹ trägt die Auszeichnung ›rollstuhlgeeignet‹. Damit hat sich nicht nur ein elegantes Material, sondern auch ein natürlicher Fussboden für den Arbeitsbereich qualifiziert. Seine überzeugenden Eigenschaften heissen: praktischer, weniger schmutzend, keine elektrische Aufladung, besser isolierend, schöner – Naturfeeling im Büro. **Verlangen Sie unsere Dokumentation zur Inspiration.**

rag

Ruckstuhl AG, Teppichfabrik
CH-4900 Langenthal, Tel. 063-22 20 42.

Schweizer Möbelmesse
Salone del mobile svizzero
Salon suisse du meuble



Bern, 11.-15.10.1984

Mit internationaler Beteiligung. Nur für den Fachhandel.
Information durch: Sekretariat
Schweizer Möbelmesse
Postfach 30
CH-4932 Lotzwil
063/22 59 55

Schutzumschlag

Alles hat seine Schwächen.
Stahlstützen zum Beispiel verformen
sich bei zu hohen Temperaturen. Der
weitsichtige Planer gibt ihnen darum
einen Schutzumschlag aus Vermipan.

In der richtigen Feuerwiderstandsklasse.

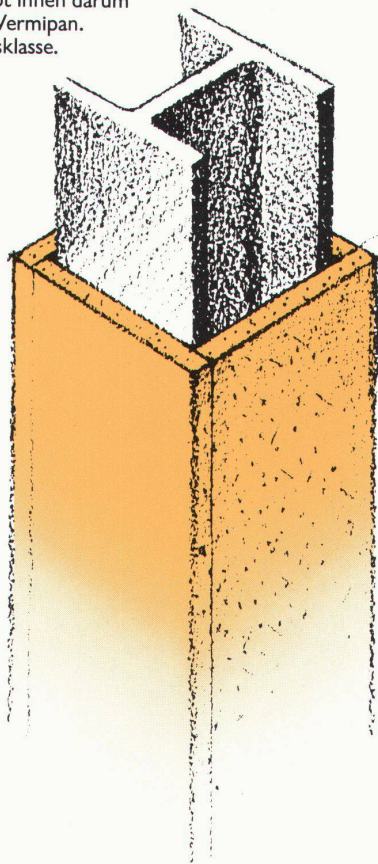
Der Planer weiss, dass er mit
Vermipan keinen Platz mit Sicher-
heitsabständen verliert, weil
Vermipan praktisch direkt auf das
Bauteil montiert wird und Hilfs-
konstruktionen überflüssig werden.

Er weiss, dass Vermipan-
Konstruktionen praxisnah im Mass-
stab 1:1 geprüft sind. Dass
Vermipan selbsttragend ist und ein-
fache Verbindungen erlaubt.

Darum setzt der Planer Vermipan
dort ein, wo einfach, schnell und
kostensparend montiert werden soll.

Und schlussendlich weiss er,
dass er mit Vermipan die Arbeit dem
Schreiner überlassen kann, weil
kein Spezialwerkzeug nötig ist.

Und das heisst:
der Innenausbau aus einer Hand!



vermipan keller
nicht brennbar! Klingnau

Schönheit inbegriffen Die Vermipan-Brandschutzplatte ist nicht nur feuerresistent, sondern auch schön. Sie lässt sich streichen, tapezieren, verputzen, furnieren, mit Kunstharz, Blech oder Keramikplatten belegen. Auf Wunsch liefern wir Ihnen bereits belegte Platten.

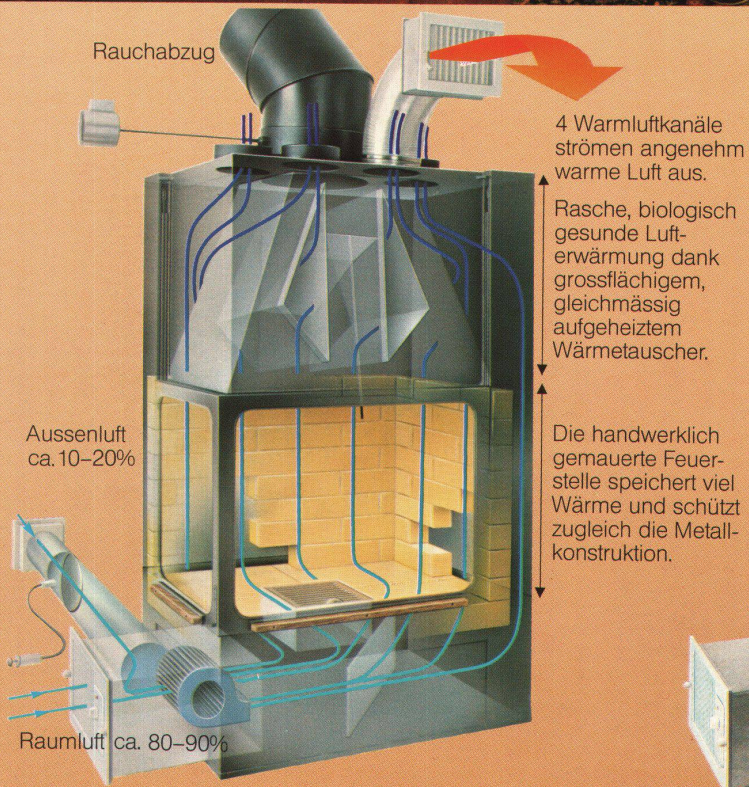
Richtig gemütlich ist ein Cheminée erst,
wenn es zugleich die Räume heizt.
Mit Rüegg Sparflam, der überzeugendsten
Cheminéeheizung, ist das möglich:

- enorme Heizleistung
- einfache Bedienung



rüegg sparflam
Cheminéeheizungen:
Energie- und Heizkosten sparen
mit Cheminée-Komfort

Für gemütliche Stunden am offenen Feuer lässt sich der Glasabschluss leicht hinter der Cheminéeeverkleidung hochschieben. Ebenso fürs Grillieren.



Nur zum Heizen ziehen Sie den Glasabschluss herunter. Sonst ist er oben, unsichtbar hinter der Cheminée-Verkleidung.

Die hitzebeständigen Glasfenster lassen sich einzeln oder zusammen hochschieben und einzeln seitlich ausschwenken.

Das Rüegg Sparflam kann so individuell verkleidet werden, wie Sie es wünschen.

rüegg sparflam

Coupon:
Wir wünschen die Rüegg Sparflam-Dokumentation und die Anschrift des Rüegg-Regionalvertreters

Name: _____

Adresse: _____

Telefon: _____

Rüegg Cheminéebau AG
Schwättenmos 4
CH-8126 Zumikon
Telefon 01 / 918 05 22
Telex rüegg ch 59133
Ausstellung / Cheminée-Boutique

altra

die neue Schlafzimmerneneration

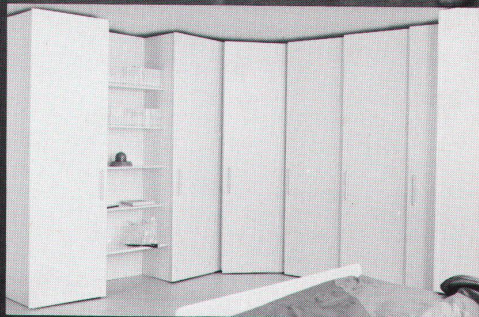
Altra hat das Bett wieder zu dem gemacht, was es sein soll: ein zum Kuscheln und Träumen einladender Mittelpunkt im Refugium Schlafzimmer. Der einzigartige altra Fächerschrank präsentiert eine völlig neue Anwendung des Drehtürprinzips (Pat. ang.). Seine unbegrenzten Variationsmöglichkeiten, wahlweise mit individueller Stoffbespannung, in weissem Lack oder Esche in verschiedenen Farben von natur bis schwarz, machen ihn zu einem wahren Raum-Wunder.

In der farbigen altra Dokumentation, die wir Ihnen auf Wunsch gerne zusenden, werden Sie dazu noch die altra Kommode, den Schreibtisch und das Regal mit der raffinierten Spiegeltüre als ergänzende Einzelmöbel mit durchdachter Funktion und harmonischer Ästhetik entdecken.

Lassen Sie sich von altra zu neuen Schlaf-Raum-Ideen begeistern, die ganz anders sind als die andern: altra! Typisch Victoria.



Design: team form



Schweizer Qualität in ihrer schönsten Form

Victoria[®]
DESIGN
Möbel für Ästheten

Lassen Sie sich mit diesem Bon die farbige altra Dokumentation und das Verzeichnis der Fachgeschäfte mit altra Präsentation zusenden!

Name _____

Vorname _____

Strasse _____

PLZ/Ort _____

Bitte einsenden an: Victoria-Werke AG, 6340 Baar

wb



Weit und breit kein Strom. Und trotzdem macht das Morgenblatt noch immer nicht Feierabend.

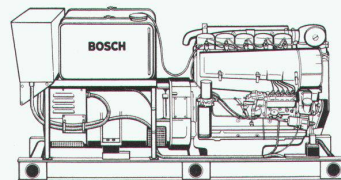
Da steht man urplötzlich im Dunkeln und ringsum alles still. Stromausfall. Eher selten zwar, aber nie ausgeschlossen. Und dann meist mit fatalen Folgen. Vor allem dort, wo der Strom Lebensnerv ist und man nicht rechtzeitig vorgesorgt hat. Denn für solche Fälle gibt's den Notstrom von Bosch. Mit stationären Aggregaten, die es gar nicht erst soweit kommen lassen: Sobald der Strom aussetzt, setzt der Bosch-Stromerzeuger ein.

Bosch hat ein breites Aggregateprogramm, das den höchsten Ansprüchen gerecht wird. Denn alle Bosch-Stromerzeuger haben eines gemeinsam: sie sind betriebssicher, robust, wirtschaftlich und einfach zu warten.

Wann immer also ein Notstromproblem ansteht, ist Bosch der verlässliche Partner. Denn unsere Stärke sind nicht nur unsere Produkte, sondern auch unsere langjährige Erfahrung und unser gut ausgebauter Kundendienst.

Deshalb ist es besser, wenn Sie mit Bosch Kontakt aufnehmen, bevor er bei Ihnen abbricht.

Rufen Sie uns einfach an. 01/840 61 67.



Eins ist sicher.
BOSCH

Notstromanlagen. Stromerzeuger. Notleuchten.



Alistro tavolo

design Ernesto Gismondi

Tischlampe mit hochleistungsfähiger Leuchtstoffbirne, verstellbar, aus Metall oder Kunststoff in der Farbe beige. Reflektor aus matt weissem ABS oder aus Metakrylat opal. Glühbirne: Max 1x11 Watt, Leuchtstoffbirne PL 11 (G13).

Vertretung fuer die Schweiz

C. Arquint

Möbel en gros Vertretungen

Loostrasse 13

6430 SCHWYZ - Tel. 043/21.41.53

SEV-geprüft

Leuchten, Kunststoffmöbel
und Accessoires

Artemide

AARAU 5000
STREBEL
WOHNUNGSINNENEINRICHTUNGEN AG
Rathausgasse 8
Tel. 064 22 34 13

AARBERG 3270
ERICH DARDEL - Stadtplatz 38
Tel. 032 82 18 44

ALLSCHWIL/BASEL 4123
GOFFREDO LOERTSCHER AG
INNENARCHITEKTEN
Binningerstr. 152
Tel. 061 39 20 50

BAAR
ATELIER HILFIKER ZUG + BAAR
Tel. 042 31 56 56

BADEN 5400
FORM + WOHNEN
Rathausgasse 24
Tel. 056 22 76 40

BASEL 4051
AERA AG - Steinvorstadt 11
Tel. 061 23 88 80

BASEL 4010
ALINEA WERNER ABT AG -
Äschenvorstadt 41
Tel. 061 23 67 67

BASEL 4051
HAFTER INTERIEUR -
Elisabethenstr. 42
Tel. 061 23 13 58

BASEL 4010
WOHNBEDARF AG -
Äschenvorstadt 48
Tel. 061 23 06 50

BERN 3007
FORM + RAUM - Belpstr. 14
Tel. 031 25 69 11

BERN 3011
TEO JAKOB AG
MOEBEL UND INNENARCHITEKTUR
Gerechtigkeitsgasse 23 u. 36
Tel. 031 22 53 51

BIEL 2502
RAUM DESIGN
K.H. NETTHOEVEL -
Obergasse 22
Tel. 032 23 33 93

BUCHS 9470
ARREDO CASA
Wohn + Bureau Einrichtungen
Bahnhofstr. 50
Tel. 085 6 51 20

BURGDORF 3400
WOHNSTUDIO WEBER + CO
Lorraine 7
Tel. 034 22 54 10/035 21197

DERENDINGEN 4552
HANS ZAUGG
Meisenweg
Tel. 065 42 49 66

**DIESSENHOFEN 8253/
SCHAFFHAUSEN 8200**
ROESCH - Möbel Handwerk
Grossholzstr. 6
Tel. 053 7 64 21

FRIBOURG 1700
FORME + CONFORT SA
Place de la Cathedrale
Tel. 037 22 77 07

GENEVE 1204
TEO JAKOB MEUBLES SA
Grand' Rue 19
Tel. 022 28 37 11

HORGEN 8810
RALPH HIESTAND
WOHNDESIGN - Seestr.159
Mittelstr. 13
Tel. 063 22 26 22

LAUSANNE - ST. SULPICE 1025
MODULE 7 - Route Cantonale
Tel. 021 34 51 62

LOCARNO 6600
KNECHT ARREDAMENTI INTERNI
Lungo Lago Motta
Tel. 093 31 13 55

LUZERN 6000
BUCHWALDER LINDER
Am Mühlentplatz
Tel. 041 51 25 51

MUTTENZ 4132
HERSBERGER AG -
Hauptstr. 89
Tel. 061 61 33 77

REIDEN 6260
MEYER LUDI
AG FUER MOEBEL UND RAUM
Tel. 062 81 22 02

SCHAFFHAUSEN 8200
THEO HAEBERLI AG
Vorstadt 44
Tel. 053 5 73 39

SISSACH 4450
WOHN TIP AG
INNENEINRICHTUNGEN
Gelterkinderstr. 28
Tel. 061 98 43 01

ST. GALLEN 9000
DOMUS LAMPEN + MOEBEL -
Oberer Graben 26
Tel. 071 22 51 55

ST. GALLEN 9000
CH. KELLER
INDUSTRIAL - DESIGNER
Rosenfeldweg 2
Tel. 071 28 31 11

TENERO 6598
SCOLARI & CO
ARREDAMENTI
Tel. 093 67 27 45

THUN 3600
ALINEA WERNER ABT AG
Berntorgasse 16
Tel. 033 22 22 81

WINTERTHUR 8400
KRAEMER
FUERS WOHNEN
Marktgasse 23
Tel. 052 22 24 21/23

ZOFINGEN 4800
JULI FRAUCHIGER DESIGN -
Luzernerstr. 16
Tel. 062 51 44 51

ZUERICH 8001
MOBILANA
Schützengasse 22
Tel. 01 211 75 65

ZUERICH 8001
NEUMARKT 17 AG
Neumarkt 17
Tel. 01 47 59 50/51

ZUERICH 8001
WOHNBEDARF AG
Talstrasse 11
Tel. 01 211 59 30

ZUERICH 8032
WOHN FLEX
Asylstr. 68
Tel. 01 252 27 57

ZUERICH 8006
ZINGG-LAMPRECHT AG
Am Stampfenbachplatz
Tel. 01 362 36 52

ZUERICH 8001
ZONA Inneneinrichtungen
URSULA GRAF
Stadelhoferstr. 28
Tel. 01 47 90 40

ZUG 6300
OTHMAR ZOLL
INNENARCHITEKTUR GMBH
Unteraltstadt 19
Tel. 042 21 05 43

In einem ordentlichen Putzschrank hat die Hausfrau nichts zu suchen.



(Es sind die vielen praktischen Kleinigkeiten, die eine bulthaup-Küche so großartig machen. 3. Beispiel: das Putz-Zentrum.)

Der neue bulthaup-Putzschrank (den Sie in jede Küche einbauen lassen können) ist ein so aufgeräumter Bursche, daß er das Sprichwort ‚Wer sucht, der findet‘ Lügen straft. Hier finden Sie alles, ohne zu suchen. Klopftaubsauger, Schrubber, Besen, Handfeger, Putzlappen, Staubtuch, Teppichschaum, Möbelspray, Scheuersand, der Meister Proper und all die vielen, vielen anderen properen Putzutensilien haben im bulthaup-Putzschrank nicht nur reichlich, sondern auch ihren ganz speziellen Platz (z. B. gibt es für Fenster-, Fliesen- und Möbel-Putzmittel eingebaute, transportable Drahtkörbe). Was den Anblick wie auch die ganze Putzerei doch wesentlich sympathischer macht. Lassen Sie sich bitte unseren vierfarbigen Katalog kommen. Er nennt Ihnen auch einen empfehlenswerten Kücheneinrichter. Bestellen Sie in der Schweiz bitte bei: Vonplan AG, Beethovenstraße 7, 8002 Zürich, Tel. 01/202 09 94.

Man merkt gleich, daß wir selber gerne kochen.

bulthaup