

Objektyp: **Advertising**

Zeitschrift: **Werk, Bauen + Wohnen**

Band (Jahr): **71 (1984)**

Heft 7/8: **Frank Gehry**

PDF erstellt am: **24.09.2024**

Nutzungsbedingungen

Die ETH-Bibliothek ist Anbieterin der digitalisierten Zeitschriften. Sie besitzt keine Urheberrechte an den Inhalten der Zeitschriften. Die Rechte liegen in der Regel bei den Herausgebern. Die auf der Plattform e-periodica veröffentlichten Dokumente stehen für nicht-kommerzielle Zwecke in Lehre und Forschung sowie für die private Nutzung frei zur Verfügung. Einzelne Dateien oder Ausdrucke aus diesem Angebot können zusammen mit diesen Nutzungsbedingungen und den korrekten Herkunftsbezeichnungen weitergegeben werden. Das Veröffentlichen von Bildern in Print- und Online-Publikationen ist nur mit vorheriger Genehmigung der Rechteinhaber erlaubt. Die systematische Speicherung von Teilen des elektronischen Angebots auf anderen Servern bedarf ebenfalls des schriftlichen Einverständnisses der Rechteinhaber.

Haftungsausschluss

Alle Angaben erfolgen ohne Gewähr für Vollständigkeit oder Richtigkeit. Es wird keine Haftung übernommen für Schäden durch die Verwendung von Informationen aus diesem Online-Angebot oder durch das Fehlen von Informationen. Dies gilt auch für Inhalte Dritter, die über dieses Angebot zugänglich sind.

RÖBEN-KLINKER



Röben-Klinker-Sichtmauerwerk
als hinterlüftete, frostbeständige
und unterhaltsfreie äussere Schale
beim Zweischalen-Mauerwerk. Je
nach Isolationsstärke k-Werte bis
0,3 W/m² K.

Röben-Klinker-Steine
Abmessungen: 24,0 x 11,5 x 5,2 cm
24,0 x 11,5 x 7,1 cm
Farbsortiment: weiss, sahara,
westerwald, rot-braun, schwarz.
Oberflächenstrukturen: glatt,
genarbt, besandet.

Geschäftshaus
Bahnhofstrasse Baden
RÖBEN-KLINKER sahara,
bunt, glatt
Architekten: Burkhard, Meyer,
Steiger BSA/SIA, Baden

Coupon

Ich interessiere mich für das unterhaltsfreie, frostbeständige
Sichtmauerwerk aus RÖBEN-KLINKER.

Name: _____

PLZ: _____

Ort: _____

Strasse: _____

Bitte einsenden an: Zürcher Ziegeleien, Postfach, 8021 Zürich

ZZ

ZÜRCHER ZIEGELEIEN

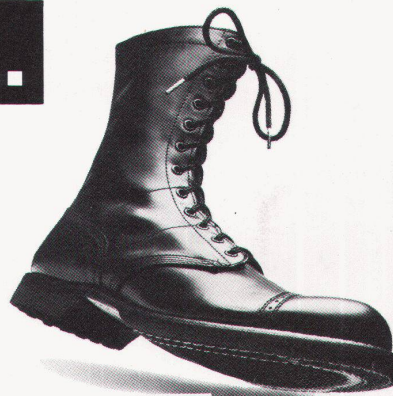
Mit Planet auf gutem Fuss...



1. Mit dem kecken Fräulein, das täglich das Treppenhaus hinunter auf den 7-Uhr-Bus presst.



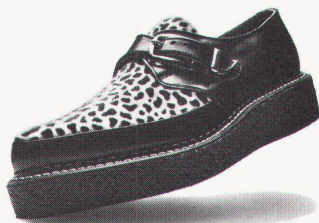
2. Mit dem gutaussehenden Golfspieler, der seine Leidenschaft selbst in der Wohnung ausübt.



3. Mit dem Sohn von Müllers, der gerne hohe Sprünge macht.



4. Mit dem lässigen jungen Mann, der dem Fred Astaire naheifert.



5. Mit dem jungen Wilden, der Abend für Abend übers Parkett rock'n'rollt.



6. Mit dem grossen Blondem, der sowieso meint, er sei im «Wilden Westen».



7. Mit Rekrut Keller, der es noch bis zum Oberst bringen möchte.

Planet hilft eine Schallbrücke abzubauen. (Schalldämmwerte über 1_a 38 dB)

Untersuchungen und Messungen haben ergeben, dass im Türenbereich, - zur Minderung der Schallübertragung, - der Unterlagsboden getrennt werden muss. Planet hat dafür eine verblüffend einfache, aber hochwirksame Lösung gefunden: Die Boden-Trennschwelle mit dem Türabschluss Planet PH.

Das Ergebnis: Schalldämmwerte bis zu 1_a 46 dB.

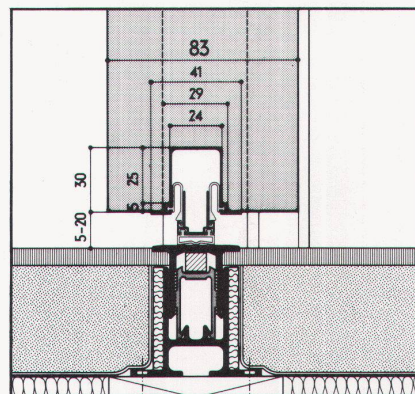
An alle Architekten: **Wichtig!** Bereits im Rohbau ist zu entscheiden, welche Schalldämmwerte gewünscht werden.

Entsprechend wird die Grundschiene der Planet Boden-Trennschwelle auf den Betonboden aufgeschraubt. Der Unterlagsboden wird anschliessend bündig abgezogen. Dies gibt immer gerade Böden. Später können dann die Bodenbelagsarten und -dicken genau bestimmt werden.

Die Alu-Elox Einsatzschienen gibt es in drei verschiedenen Profilen.

Planet Türverschluss PH wird in das Türblatt eingebaut und ergibt einen sauberen, schwellenlosen Abschluss, der luft- und schalldämmend wirkt.

Für weitere Informationen:



Planet

Planet Matthias Jaggi, Rüttschistrasse 32, 8037 Zürich, Tel. 01/363 14 44, Tel. Fabrikation: 01/814 30 90.

DAIDALOS

Heft 12



Architektur und Landschaft

Wie beeinflußt Landschaft Architektur?
Wie wirken Bauwerke auf die Landschaft zurück?
Von der Höhle als Wohnstatt bis zur Landschaftszersiedelung,
d. h. vom Gebrauch zum Verbrauch der Landschaft,
reicht die Themenbreite des kritisch angelegten Heftes.

Mit Beiträgen von
Efthymios Warlamis, Ulrich Conrads, Werner Oechslin,
Franziska Bollerey, Vittorio Gregotti, Pierre Chessex,
Brian Lukacher, Heinz Birg, Johannes Langner,
Jürgen Joedicke, George Tso Chih Peng.

Umfang 128 Seiten im Format 24,5 x 29,7 cm.
Kunstdruckpapier 135 g/m². Fadenheftung.
Alle Texte deutsch/englisch.
Über 100 mit großer Sorgfalt gedruckte,
teilweise ganzseitige und farbige Abbildungen.
Einzelpreis 36 DM, im Abonnement (4 Ausgaben) 120 DM.

Vom 15. Juni 1984 an in allen Buchhandlungen
oder direkt bei der Bertelsmann Fachzeitschriften GmbH
Schlüterstraße 42, D-1000 Berlin 15
(030) 8812045



DER LÄNGSTE TAG

Tageshelle, vom Morgen bis zum Abend! Die Problemlösung kommt von SCHERRER und heisst **CUPOLUX-Lichtbänder**. Für Neubauten und Flachdachsanierungen. Leicht einzubauen, absolut sicher. Spannweiten von 65 bis 325 cm, Länge unbegrenzt. Referenzen auf Tausend Dächern und 10 Jahre Garantie! Tageslicht-Technik von SCHERRER. Und keine Kompromisse. Lassen Sie sich beraten und verlangen Sie gratis die Planungsunterlagen.

Jakob Scherrer Söhne AG, Allmendstrasse 7, 8059 Zürich 2. 01 202 79 80

Wichtige Information
für alle Planer

41,6%
aller Schweizer halten sich
täglich bis zu
60 Minuten im Bad auf.*

Entspricht Ihre Planung dieser erstaunlichen Tatsache?

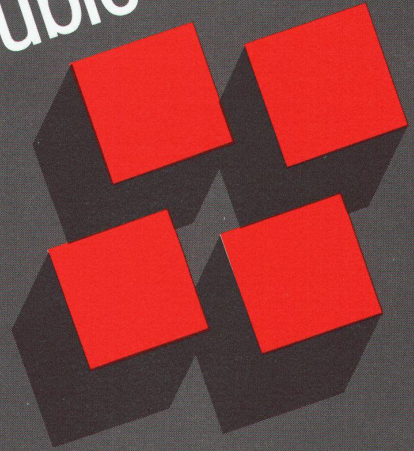


* aus einer Befragung des Instituts für Marktforschung (IMR AG) 1983. Der Bericht kann bei der Informationsstelle der sanitären Branche, Sihlstrasse 55, 8001 Zürich, Telefon 221 38 22, angefordert werden.

Aktion gegen langweilige Badezimmer.

Qualitäts-Badezimmer nur vom Sanitär-Fachhandel und -Installateur. 

Schweizer Möbelmesse
Salone del mobile svizzero
Salon suisse du meuble

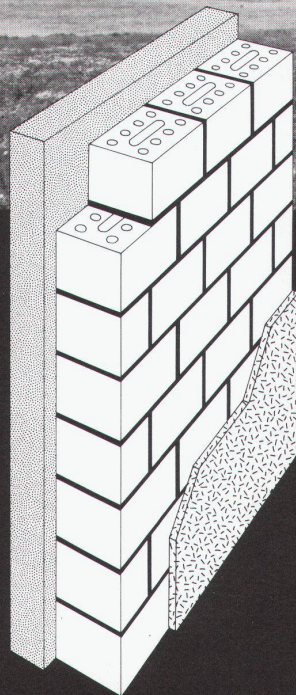


Bern, 11.-15.10.1984

Mit internationaler Beteiligung. Nur für den Fachhandel.
Information durch: Sekretariat
Schweizer Möbelmesse
Postfach 30
CH-4932 Lotzwil
063/22 59 55

Der weisse Stein wird Ihren Bauherrn auch im Sommer ganz cool lassen.

Wie gut ein- und zweischalige, isolierte Aussenwände aus Kalksandstein sind, spürt Ihr Bauherr nicht nur im Winter an der niedrigen Ölrechnung, sondern auch im Sommer: die Hitze bleibt draussen. Warum? Kalksandstein-Aussenmauerwerke erreichen mit Leichtigkeit jeden gewünschten k-Wert. In Verbindung mit seinem aussergewöhnlich guten Wärmespeichervermögen ergibt das ein ideales Raumklima. Zusätzlich ist der Kalksandstein ein hervorragender Schall-dämmer. Kurzum: Der Kalksandstein ist der Stein unter den Steinen.



Kalksandstein mit Aussen- isolation:

Kalksandstein 18 cm stark, verputzt, Aussenisolation 10 cm stark, verputzt.

Wärme-
kapazität C = 81 Wh/m²K

k-Wert = 0,33 W/m²K

Luftschallisola-
tions-
index Ia = 51 dB

KS*

***Kalksandstein – die bewährte Lösung.**

Coupon: Bitte senden Sie uns mehr Informationen über Kalksandstein.

Name: _____ Firma: _____ Adresse: _____ PLZ/Ort: _____

Einsenden an: Kalksand-
stein-Fabrikanten,
Postfach 217,
8035 Zürich

Ich will rationell planen - schneller bauen und hochwertig isolieren.

goporit ist die Lösung.

NEU

mit
**Metall-
stegen**



NEU – **goporit-f** Patent angemeldet

Für die Ausführung von mehrgeschossigen Bauten.

goporit

k-Wert nach SIA 180/1

$k = 0,28 \text{ W/m}^2 \text{ K}$

Mauerwerkgesamtdicke 25 cm

goporit

Baustellengerechte, robuste Ausführung,
rasch und problemlos geschosshoch versetzt.

goporit

Der schalungsfreie Schweizer Baustein mit System, der an keine Fixmasse gebunden ist.

goporit

Ein planungs- und ausführungsgerechtes Steineprogramm.

gonon

**Ich plane ein Haus und möchte
mehr über diese solide Bauweise wissen.**

Senden Sie mir

goporit Planungsunterlagen

persönliche Beratung

goporit Preisvergleiche

goporit k-Wert Vergleiche

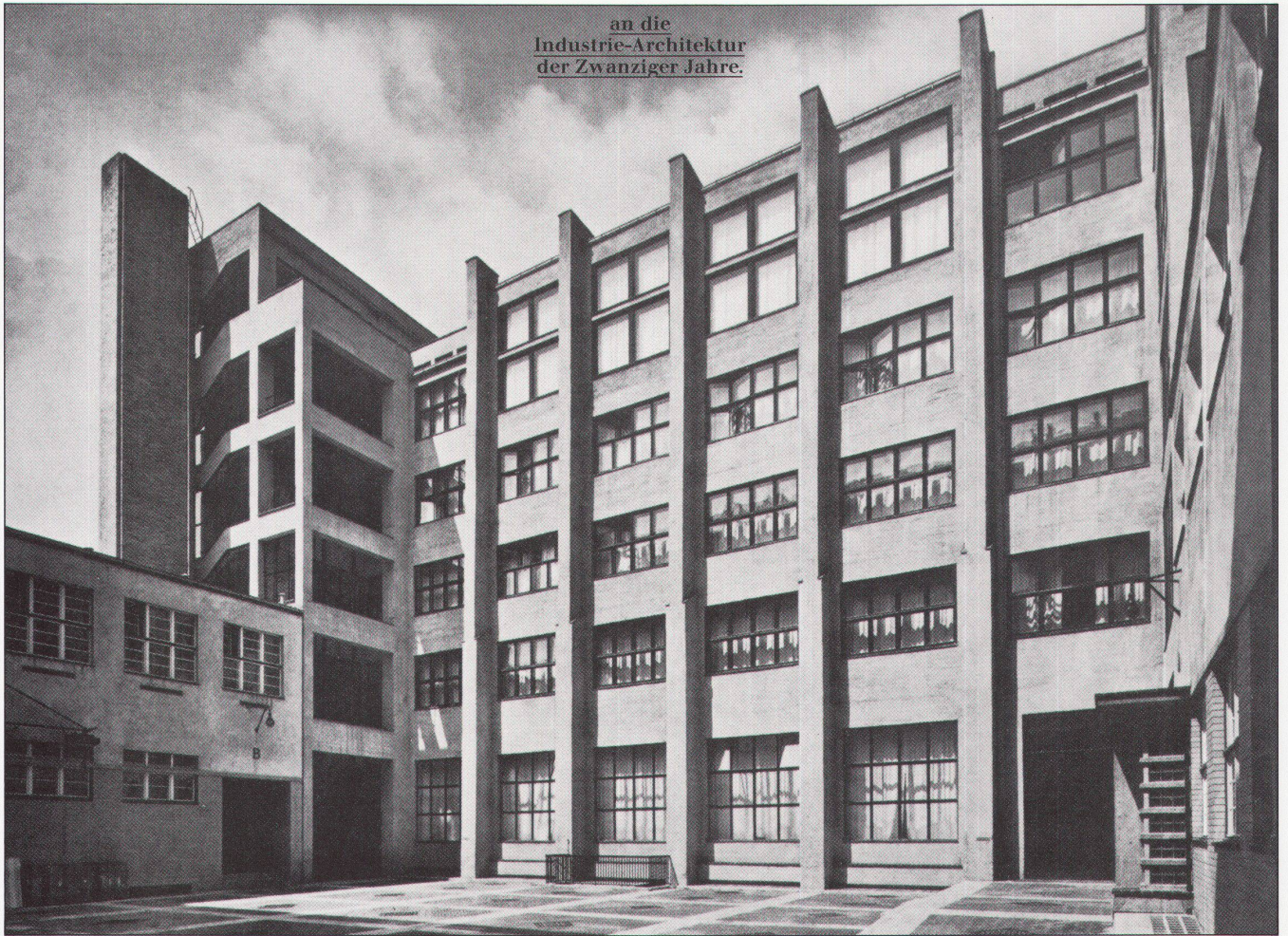


gonon Kunststoffwerk AG
CH-8226 Schleithem SH · Tel. 053/6 47 21 · Telex 76723

gonon

HOMMAGE

an die
Industrie-Architektur
der Zwanziger Jahre.



Betriebsgebäude des Buchdruckerhauses Berlin, Architekt: Max Taut, Berlin

Sie hatte konsequent mit der Vorstellung gebrochen, Kunst sei etwas Hinzugefügtes. Gerade an Objekten, an denen man es am wenigsten vermutet, dokumentiert sich überzeugend die innere Gestaltungskraft einer neuen Architektur, die bemüht war, die Welt der Arbeit von Grund auf in die Gesellschaft zu integrieren.

Gute Ideen gibt es heute nicht weniger als damals. Sie in die Tat umzusetzen, hängt aber mehr denn je von der Finanzierung ab.

Darüber und über das, was wir dabei sonst noch für Sie tun können, sollten Sie sich einmal unverbindlich mit uns unterhalten.



IL Immobilien-Leasing AG

BADENERSTRASSE 329/ALBISRIEDERPLATZ 8040 ZÜRICH TELEFON 01 49175 00 EIN UNTERNEHMEN DER INDUSTRIE-LEASING-GRUPPE

**Ein Beispiel dafür,
dass Komfort und
Qualität nicht teuer
sein müssen:**



Der Electrolux Kühlschrank
RP 1212 mit seiner luxuriösen
Ausstattung und 334 Litern
Nutzinhalt hat in 24 Stunden
einen Stromverbrauch von nur
1,1 kWh.

In Verbindung mit dem
241 Liter-Tiefgefrierschrank
TF 963 (nur 1,4 kWh/24 h)
ergibt sich die grosszügigste
und sparsamste Lösung für
das sichere Aufbewahren
von Lebensmitteln.

Electrolux
Küche & Klima AG
Badenerstrasse 587
8048 Zürich
Telefon 01 52 22 00

 **Electrolux**

Qualität, die sich herumspricht