

Objekttyp: **Advertising**

Zeitschrift: **Werk, Bauen + Wohnen**

Band (Jahr): **69 (1982)**

Heft 9: **Bauen und Ökologie**

PDF erstellt am: **21.09.2024**

Nutzungsbedingungen

Die ETH-Bibliothek ist Anbieterin der digitalisierten Zeitschriften. Sie besitzt keine Urheberrechte an den Inhalten der Zeitschriften. Die Rechte liegen in der Regel bei den Herausgebern.

Die auf der Plattform e-periodica veröffentlichten Dokumente stehen für nicht-kommerzielle Zwecke in Lehre und Forschung sowie für die private Nutzung frei zur Verfügung. Einzelne Dateien oder Ausdrucke aus diesem Angebot können zusammen mit diesen Nutzungsbedingungen und den korrekten Herkunftsbezeichnungen weitergegeben werden.

Das Veröffentlichen von Bildern in Print- und Online-Publikationen ist nur mit vorheriger Genehmigung der Rechteinhaber erlaubt. Die systematische Speicherung von Teilen des elektronischen Angebots auf anderen Servern bedarf ebenfalls des schriftlichen Einverständnisses der Rechteinhaber.

Haftungsausschluss

Alle Angaben erfolgen ohne Gewähr für Vollständigkeit oder Richtigkeit. Es wird keine Haftung übernommen für Schäden durch die Verwendung von Informationen aus diesem Online-Angebot oder durch das Fehlen von Informationen. Dies gilt auch für Inhalte Dritter, die über dieses Angebot zugänglich sind.



zum Beispiel **WASCHBETON** Beläge

WALO INDUSTRIEBÖDEN

Walo Bertschinger AG

Walo Bertschinger AG
Abteilung Industrieböden
Postfach 7534
8023 Zürich
Telefon 01/730 30 73

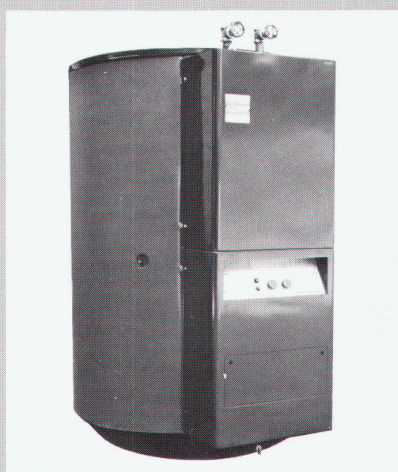
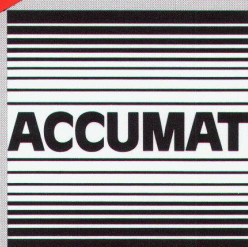
WASCHBETON eignet sich als Innen- und Aussenbelag für repräsentative Bauten wie Verwaltungsgebäude, Schulhäuser, Hotels und Parkanlagen. Er ist standfest, gleitsicher und witterungsbeständig zudem praktisch wartungsfrei und leicht zu reinigen.

WASCHBETON ist nur ein Belag aus unserem umfassenden Angebot von Qualitätsprodukten. WALO-Spezialisten beraten Sie gerne.

9 Argumente, die überzeugen



Neu: Konsequenter optimierter Wirkungsgrad; z.B. durch verbesserte Isolation (Anforderung der Allg. Energieverordnung des Kantons Bern werden erfüllt.)



Accum

Accum AG
8625 Gossau ZH
Wärmetechnische
Apparate
Telefon 01 935 15 15



01 935 15 15
Kompetente
Beratung für
Heizung und
Warmwasser-
bereitung



Wirtschaftliche Elektroheizung + alternative Energie-Einspeisung

Ich möchte von der 60-jährigen Erfahrung von Accum profitieren.
Bitte senden Sie mir Unterlagen.

WBW

- Accumat-Zentralspeicher Direktheizgeräte Grossboiler
 Accutherm-Einzelspeicher Elektroboiler «Polyamid 90»-geschützt

Name: _____ Strasse: _____ Plz./Ort: _____

Datum: _____ Unterschrift: _____

