

Objektyp: **Advertising**

Zeitschrift: **Werk, Bauen + Wohnen**

Band (Jahr): **69 (1982)**

Heft 6: **gewöhnlich - alltäglich - trivial**

PDF erstellt am: **22.09.2024**

### **Nutzungsbedingungen**

Die ETH-Bibliothek ist Anbieterin der digitalisierten Zeitschriften. Sie besitzt keine Urheberrechte an den Inhalten der Zeitschriften. Die Rechte liegen in der Regel bei den Herausgebern.

Die auf der Plattform e-periodica veröffentlichten Dokumente stehen für nicht-kommerzielle Zwecke in Lehre und Forschung sowie für die private Nutzung frei zur Verfügung. Einzelne Dateien oder Ausdrucke aus diesem Angebot können zusammen mit diesen Nutzungsbedingungen und den korrekten Herkunftsbezeichnungen weitergegeben werden.

Das Veröffentlichen von Bildern in Print- und Online-Publikationen ist nur mit vorheriger Genehmigung der Rechteinhaber erlaubt. Die systematische Speicherung von Teilen des elektronischen Angebots auf anderen Servern bedarf ebenfalls des schriftlichen Einverständnisses der Rechteinhaber.

### **Haftungsausschluss**

Alle Angaben erfolgen ohne Gewähr für Vollständigkeit oder Richtigkeit. Es wird keine Haftung übernommen für Schäden durch die Verwendung von Informationen aus diesem Online-Angebot oder durch das Fehlen von Informationen. Dies gilt auch für Inhalte Dritter, die über dieses Angebot zugänglich sind.



Das zeitlose Einrichtungs-  
konzept, das sich Bedürf-  
nissen und Gebäuden an-  
passen kann.

Das Baukonzept des Amthauses in Bern demonstriert in idealer Weise die Integration eines Neubaus mit einem Altbau.

Das USM HALLER Möbel-Bau-  
system wurde gewählt, weil damit  
ein Einrichtungskonzept konsequent



angewendet  
werden kann:  
Empfang, Se-  
kretariat, Kon-  
ferenz, Einzel-  
büro, Team-  
büro und re-  
präsentatives  
Chefbüro. Die

Einrichtung passt sich den Aufgaben  
und der Umgebung an: heute und  
morgen.

In 10 Farben und über 15 Ländern der  
Erde.

**USM HALLER**

Möbel-Bausysteme

U. Schärer Söhne AG, 3110 Münsingen, Tel. 031 92 14 37, Telex 33 183 usmch  
Besichtigung in Aarau: Stöbel AG 064 22 34 13 · Aarberg: Erich Dardel 032 82 18 44 · Basel: ALINEA AG 061 23 67 67 · Bern: Teo Jakob AG 031 22 53 51 · Bellinzona: G. Casagrande SA  
092 25 41 76 · Biel: Raum + Design K.H. Netthoovel 032 23 33 93 · Fribourg: Forme + Confort SA 037 22 77 07 · Genève: Meubles Tagliabue SA 022 21 41 72, Teo Jakob SA 022 28 37 11  
Glattbrugg: Rüegg-Naegeli + Cie AG 01 810 41 41 · Langenthal: Oswald Meier AG 063 22 64 42 · Lausanne/Crissier: Henri Pernet SA 021 35 06 68 · Lugano: G. Casagrande SA 091 22 96 96  
Luzern: P. + A. Marghitola AG 041 23 58 55 · Mülthier: Hadorn Intérieur 032 93 43 31 · Neuchâtel/Cornaux: Raymond 03825 44 66 · Olten: Max Vögeli AG 062 21 78 41 · St. Margrethen:  
EBEAG AG 071 71 42 71 · Sierre: Amacker 027 55 88 66 · Solothurn/Derendingen: Hans Zaugg 065 42 49 66 · Winterthur: Scherrer Wohnen 052 22 29 41 · Zug/Cham: Wickart AG 042  
36 73 73 · Zürich: Hugo Peters 01 252 73 95; Rüegg-Naegeli + Cie AG 01 201 22 11

Medici/Niederer, w.k.



# EgoKiefer Holz/IV\*-Fenster

\* Isolierverglasung

**E**goKiefer Holzfenster gehören seit 50 Jahren zu den besten auf dem Schweizer Markt. EgoKiefer,

Ein vielseitiges Normprogramm, mit dem sich Fenster und Balkontüren beliebig kombinieren lassen, bietet Architekten und Bauherren unzählige vorteilhafte Lösungen.



Wärmedämm-Fenster, mit unterschiedlicher Scheibendicke zum Schallschutz-Fenster oder mit dem EgoKiefer Wechselrahmen aus Kunststoff zum idealen

Renovations-Fenster. Der EgoKiefer Fensterservice, eine exklusive Dienstleistung für die Schweiz, garantiert auf Jahre hinaus funktionstüchtige Fenster.

Einfamilienhäuser in Leukerbad, VS. Neubauten mit Holz/IV-Fenstern.

der führende schweizerische Fensterproduzent, entwickelte ein neues Programm für Holzfenster mit Isolierverglasung, das zahlreiche Ausbaupvarianten sowie einen rationellen und kostengünstigen Einbau ermöglicht.

EgoKiefer Holz/IV-Fenster sind in drei Wärmedämmklassen erhältlich, mit einem k-Wert bis zu 1,6 W/m<sup>2</sup>K!

Die Basiskonstruktion wird mit 3fach-Verglasung oder beschichteten Spezialgläsern zum



Neubauten in Wilen, SG. Überbauung mit Holz/IV-Fenstern.

EgoKiefer Holz/IV-Fenster sind in drei Schallschutzklassen erhältlich, mit einem Schallschallschutzindex I<sub>a</sub> bis zu 40 dB!

Verlangen Sie die EgoKiefer Holz/IV-Fenster-Dokumentation. Telefon oder Postkarte genügt.



Das EgoKiefer Mitteldichtungssystem, die druckausgeglichene äussere Falzzone, MOBILE Rahmenwetter-schenkel, ein rundum laufender Beschlägefalz sowie zwei Tropfnasen machen die EgoKiefer Holz/IV-Fenster wirklich schlagregensicher.



**EgoKiefer**  
Fenster  
Türen  
Elemente

EgoKiefer verfügt über ein gut ausgebautes Niederlassungsnetz mit eigenem Montagepersonal.

**Hauptsitz**

EgoKiefer AG  
9450 Altstätten SG  
Postfach  
Tel. 071/761155

**Verkaufsdirektion**

EgoKiefer AG  
8038 Zürich  
Postfach  
Bachstrasse 15  
Tel. 01/482 24 55

**Direction régionale pour la Suisse romande**

EgoKiefer SA  
1844 Villeneuve VD  
Tél. 021/60 12 92

**Niederlassungen**

9013 St. Gallen  
Tel. 071/27 56 89  
7302 Landquart GR  
Tel. 081/51 34 34  
6903 Lugano  
Tel. 091/57 18 48  
3005 Bern  
Tel. 031/21 03 31

4018 Basel  
Tel. 061/50 80 22  
6000 Luzern 9  
Tel. 041/36 13 20  
1215 Genève 15  
Tel. 022/96 33 82  
3960 Sierre VS  
Tel. 027/55 26 63

**Dokumentations-Gutschein.** Wir bitten um Zustellung einer

Holz/IV-Fenster-Dokumentation  allgemeinen Fenster-Dokumentation  Türen-Dokumentation

Gutschein senden an EgoKiefer AG, 9450 Altstätten SG.

Firma \_\_\_\_\_  
Name \_\_\_\_\_  
Strasse \_\_\_\_\_  
PLZ/Ort \_\_\_\_\_

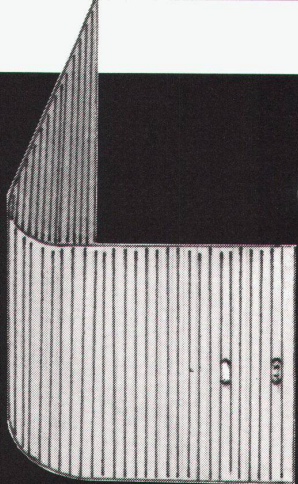








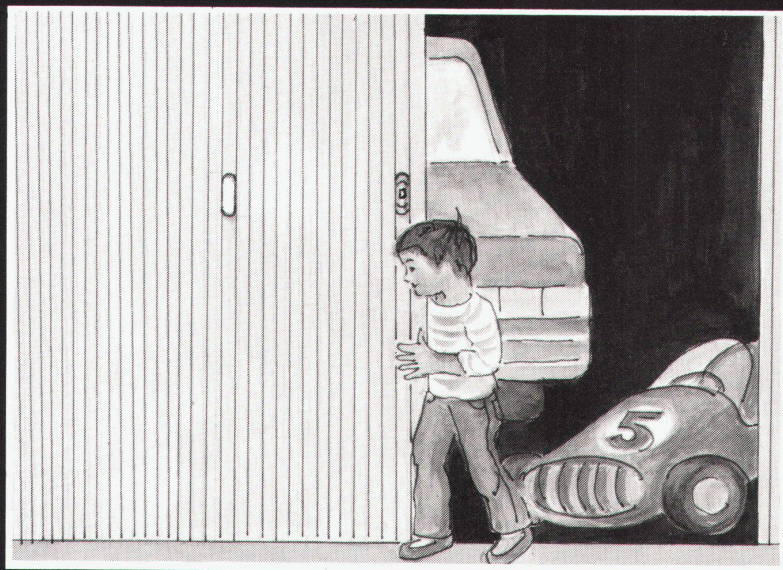




eine **NEUE DIMENSION**  
in der **TORTECHNIK**  
ist geschaffen:

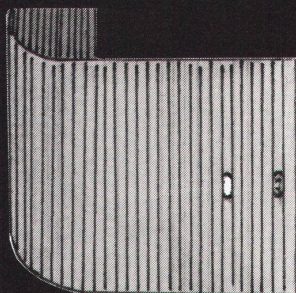
das **RUNDUM-  
GARAGETOR**

...und es ist  
**kinderleicht zu bedienen**



Das RUNDUM-TOR, raffiniert in der Technik, aus ausgesuchtem, natürlichem Material, von höchst präziser Fertigung ist kinderleicht zu bedienen und bietet Vorteile, die einmalig sind im Torbau. Sein Einsatzbereich ist so vielfältig, dass sich damit Garagen, Turn-, Tennis- und Lagerhallen, Scheunen, Geräteräume und Werkstatt-Eingänge gleichermassen gut ausrüsten lassen. Das RUNDUM-TOR bedeutet totale Sicherheit auf der ganzen Linie – es ist SUVA-empfohlen. Für den Architekten eröffnet es ganz neue Wege in der Gestaltung; Bogentore können in jeder möglichen Grösse und Form hergestellt werden und es schränkt weder Durchfahrthöhe noch Bedienungskomfort ein. Ein RUNDUM-TOR kann auch nachträglich eingebaut werden, hat eine praktisch unbegrenzte Lebensdauer und ist mit einer Qualitätsgarantie von sechs Jahren ausgerüstet.

Verlangen Sie ausführliche Unterlagen – das RUNDUM-TOR sollten Sie näher kennen lernen.



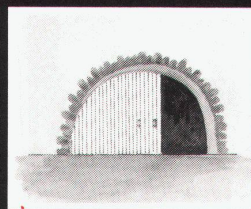
Senden Sie ausführliche Unterlagen über  
das RUNDUM-TOR

Name

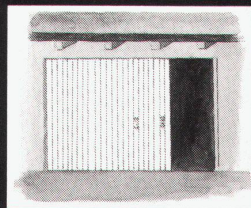
Strasse

PLZ / Ort

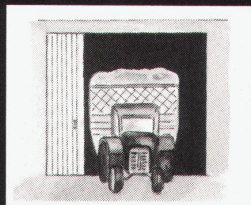
Tel.-Nr.



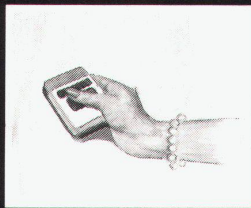
Das  
RUNDUM-TOR,  
ideal bei Rund-,  
Stich- und  
Engadinerbogen



Garagetor und  
Servicetüre  
in Einem



Das  
RUNDUM-TOR,  
ein ideales  
Scheunen und  
Werkstattor



Das  
RUNDUM-TOR  
kann auch ein  
automatisches  
Tor sein

**OWI**

**H. P. WILDHABER AG  
TORTECHNIK  
7320 Sargans  
Tel. 085 - 2 51 21 / 22**



# **Argoplax heisst dieses praktische Ding.**

**Und das sind seine überzeugenden  
Merkmale:**

**Spanplatte beidseitig mit Argolite-  
Kunststoffplatten belegt - in allen  
üblichen Dicken erhältlich - ideale  
Formate für verschnittarme Ver-  
arbeitung: 216x93 cm, 216x106 cm,  
260x130 cm, 310x130 cm, 330x130 cm,  
310x161 cm, 330x161 cm - in  
sämtlichen Farben und Ausführungen  
des Argolite-Lieferprogrammes zu  
haben. Und das sind immerhin mehr  
als 100!**

**Argoplax - zu Ihrem Vorteil**

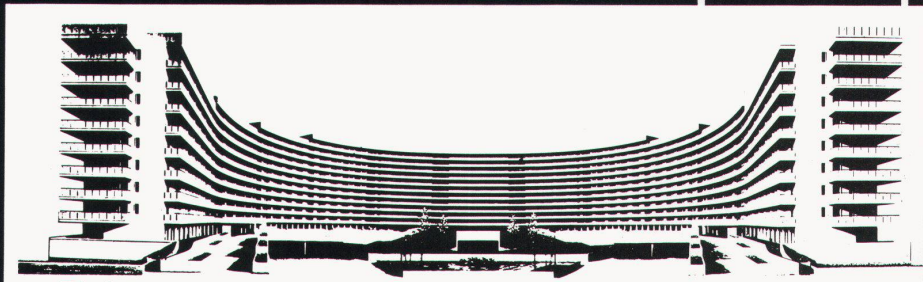
**Argolite AG  
Kunststoffplattenwerk  
6130 Willisau  
Tel. 045 81 19 12**

# **argoplax**



# Keiner eignet sich besser für Böden und Wände als ein echter **stamflor** aus der **stamflor-object**\*-Kollektion!

Stamm Eglisau bringt immer Neues. Oft als Ergebnis enger Zusammenarbeit mit Bauplanern und Bauherren. Wie flexibel wir sind, erfahren Sie bei einem persönlichen Gespräch mit Ihrem **stamflor-object**-Berater. Den Kundendienst betrachten wir als so wichtig, dass wir eigens dafür ein Wort kreiert haben: **stamservice**! Nehmen Sie uns bei diesem Wort. Ein Anruf oder das Einsenden des Coupons ist ein erster Schritt.



Ein interessantes «**stamflor-object**»: Hotel Residence Ripamonti, Mailand

# stamflor®



\*Das attraktive, ausschliesslich nach Richtlinien der EMPA und internationalen Normen geprüfte Teppichprogramm.

COUPON  
an Stamm AG, 8193 Eglisau  
Bitte senden Sie uns Ihre Architekten-Dokumentation.  
Name: \_\_\_\_\_  
Adresse: \_\_\_\_\_



**stamflor-stratotwiss**  
Sehr robuster, kompakter Schlingenflor-Teppich aus 100% Polyamid, in vielfältiger dezenter Farbenpalette für den Arbeits- und Wohnbereich.  
Anwendungsbereiche:

**stamflor-centostar**  
Äusserst strapazierfähiger, schwerer Polyamid-Schnitflor-Teppich in vornehmem Textilcharakter, Tweed- und Streifendessin. Spezialausführung für Doppelböden und Computerräume.  
Anwendungsbereiche:

**stamflor-terratwiss**  
Verschleissfester, rustikaler Schlingenflor-Teppich im Berber-Look, 100% Polyamid, reiches Naturton-Spektrum, für Allroundeinsatz.  
Anwendungsbereiche:

# STAMM

Stamm AG  
8193 Eglisau  
01/867 02 22 (bitte **stamflor-object**-Beratung verlangen)



## PREISFRAGE

.....

# Damit es eine Traumküche wird - und bleibt.

● Sicher kennen Sie diesen Slogan. Sie haben ihn oft in Fach- und Publikumspresse gesehen, er ist Ihnen auf Messen begegnet, und mit Sicherheit hatten Sie ihn ein paarmal in der Post, wenn wir Ihnen Neues zu berichten oder Lustiges zu schicken hatten.

Wenn Sie nun auch noch wissen, zu welchem berühmten Namen der Slogan gehört, ja dann hätten Sie des Rätsels Lösung gefunden – und wir einen Grund, uns zu freuen.

**Sollten Sie den Coupon an die richtige Firma einsenden, nehmen Sie an der Verlosung von zehn elektrischen Haushalt-Kleingeräten teil.** Mehr wollen und können wir nicht verraten!



**An:**

...../

Abt. Haushaltgeräte,  
8953 Dietikon-Fahrweid

Ich hab's gewusst!

Name: \_\_\_\_\_

Firma: \_\_\_\_\_

Strasse: \_\_\_\_\_

PLZ/Ort: \_\_\_\_\_

WB



# Ein klarer Vertrauensbeweis:

## Braas-Redland® Betonziegel

### seit Jahrzehnten in der Schweiz bewährt.



Vom Blatt, das sich der Urmensch bei Regen über den Kopf hielt, bis zur heutigen Bedachung hat sich vieles geändert. Geblieben ist eigentlich nur die Aufgabe des Daches. Es soll schützen und der Bewohner soll sich darunter sicher und geborgen fühlen.

Diese Aufgabe übernimmt seit Jahren in erster Linie das Ziegeldach. Das geneigte Dach mit ausreichend bemessenem Vordach schützt die Behausungen gegen Witterungseinflüsse. Das Mauerwerk und die Fenster bleiben trocken und sauber.

Dazu kommt, dass der Ziegel in seiner Anwendung sehr vielseitig ist. Er ist stark und stabil und eignet sich für jede Dachform.

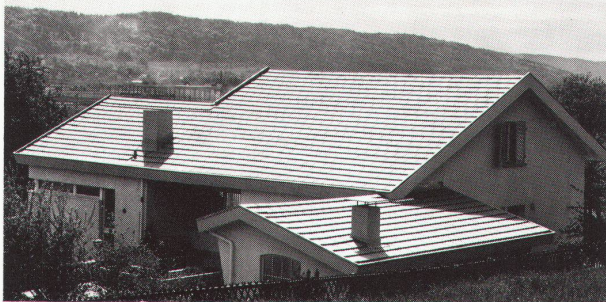
#### Braas-Redland® Betonziegel

Diese Ziegel werden aus hochwertigem Beton hergestellt. Sie sind wirtschaftlich, rasch zu verlegen und werden gerne als Gestaltungselement eingesetzt. Die verschiedenen Formen und Farben passen sich jeder Architektur an. Die Braas-Redland Betonziegel sind frostsicher und dienen jahrzehntelang als sicheres Dach. Ihre Breite von 30 cm und die variable Decklänge (bis max. 34 cm) ermöglichen ein problemloses Umdecken ohne neue Lattung. Sein m<sup>2</sup>-Gewicht entspricht ungefähr demjenigen des Tonziegels.

**Mit Braas-Redland® Betonziegel wohnen Sie sicher unter einem Dach.**

#### Braas-Redland® Pfannenziegel

Dieser Ziegel wird mit glatter (FP) oder besandeter (FP-S) Oberfläche hergestellt. Seine traditionelle Form kommt am ehesten dort zur Anwendung, wo ein (ursprüngliches) Ziegeldach vorgesehen ist. Der besandete Ziegel eignet sich besonders für Höhenlagen über 800 m, da er wirksam das Abgleiten von Schnee verhindert. Farben: d'grau, braun, schiefergrau.



#### Braas-Redland® Flachziegel (RF)

Dieser Ziegel ergibt eine ruhige, die Horizontale betonende Dachfläche. Er eignet sich gut für einen etwas nonkonformen Baustil. Farben: dunkelgrau, braun.

#### Braas-Redland Römer-Pfanne

Dieser Ziegel erinnert an die Dächer des Südens. In ihm vereint sich Rustikales mit Romantischem. Er war Jahrhunderte hindurch Massstab für Kultur, Stilempfinden und Ästhetik. Wir lassen die Tradition in der Römer-Pfanne weiterleben. Farben: rot, antik und auf Anfrage auch granit.



053

## Braas-Redland® Betonziegel

- bewährt seit Jahrzehnten

Zürcher Ziegeleien  
Postfach, 8021 Zürich  
Telefon 01/35 93 30

J. Schmidheiny & Co. AG  
Postfach, 9001 St. Gallen  
Telefon 071/22 32 62

Verkaufsstelle GOZ Aargau  
Postfach, 5001 Aarau  
Telefon 064/221588

Keller AG Ziegeleien  
8422 Pfungen  
Telefon 052/31 10 21

Baustoffe AG Chur  
Postfach, 7001 Chur  
Telefon 081/24 46 46

Sergio Merotto  
6951 Lugaggia  
Telefon 091/91 34 32

Zentralschweiz:  
Kurt Gschwend  
Zürcher Ziegeleien  
Verkaufsbüro und Lager  
Ziegelei Inwil, 6034 Inwil  
Telefon 041/89 17 77

Keller AG Ziegeleien  
3053 Münchenbuchsee  
Telefon 031/86 11 68





# Kunststoff- Fenster SYSTEM COMBIDUR Für Altbauten

## und Neubauten



**B**auten sind Zeugnisse ihrer Zeit, umso schwieriger ist die Erhaltung wertvoller Altbausubstanz. Bei jeder Renovation ist eine der wichtigsten Aufgaben, die Harmonie zwischen Fenster und Gesamtfassade zu bewahren. Mit Kunststoff-Fenstern *System Combidur* ist eine ästhetisch und architektonisch einwandfreie Sanierung möglich, da Systemvielfalt und praktisch jedes Fensterformat die Wahl des richtigen Fensterformats ermöglichen. Die hohen technischen Anforderungen an Wärmedämmung und Schallschutz erfüllen Kunststoff-Fenster *System Combidur* jederzeit. Zwei Sonderkonstruk-

tionen bieten besondere wirtschaftliche Vorteile. Beim Wechselrahmensystem *Combidur* wird der noch intakte Fensterrahmen belassen und mit Profilen *System Combidur* verkleidet. Die Fensterflügel werden ersetzt und massgenau an Ort und Stelle eingepasst. So wird Zeit und Geld gespart. Bei besonderen Gegebenheiten gelangt das Altbauelement *System Combidur*, eine Kombination von Fenster, Rolladenkasten und Rolladen vorteilhaft zum Einsatz. Geschulte Fachbetriebe garantieren für Verarbeitung und Montage nach schweizerischen Qualitätsmassstäben.



Ich interessiere mich für die Dokumentation über Kunststoff-Fenster *System Combidur* und bitte um kostenlose Zustellung.

Name: \_\_\_\_\_

Beruf: \_\_\_\_\_

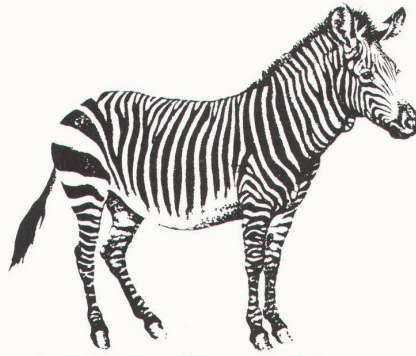
Strasse: \_\_\_\_\_

PLZ/Ort: \_\_\_\_\_



Bitte einsenden an  
Gebrüder Kömmerling GmbH  
Verkaufsbüro Schweiz  
Postfach 4  
CH-8262 Ramsen





Es gibt Dinge, die nur in Schwarz  
und Weiss vollkommen sind.

z. B. das Angebot an flexiblen  
Bauwerksabdichtungen,  
wie es die Verbia kennt:  
Schwarz wie Bikutop<sup>®</sup>, die  
Polymer-Bitumenbahn.  
Weiss wie Veroplan<sup>®</sup>, die  
armierte PVC-Dichtungsbahn.

**VERBIA**

Laufend auf dem **dichtesten** Stand der Technik.



„Hmmm...  
Und ich hab' immer  
gedacht, die Backkünste  
Deiner Mutter wären  
nicht zu übertreffen.“

„Lieb von Dir. Aber  
glaub' mir, mit unserem  
neuen Miele ist das schon  
fast keine Kunst mehr.“



McCann

Heissluft-Backofen und Microwellen-  
gerät – eine Spitzenkombination aus dem Miele-  
Einbau-Programm.

Thermostatisch gesteuerter Heissluft-  
Backofen H 604 mit Bratautomatic und  
katalytischer Selbstreinigung.

Die ideale Ergänzung – das Miele-  
Microwellengerät M 692. Zum zeit- und  
energiesparenden Garen, Erhitzen oder Auf-  
tauen. Mehr über das grosse Miele-Einbau-

geräte-Programm, über Kühlschränke und  
Kühl-/Gefrier-Kombinationen sagt Ihnen gern  
Ihr Miele-Fachhändler.



# Miele

Senden Sie mir bitte Ihren Informations-Prospekt. E

Name: \_\_\_\_\_

Vorname: \_\_\_\_\_

Strasse/Nr.: \_\_\_\_\_

PLZ/Ort: \_\_\_\_\_

Einsenden an Miele AG, Postfach 236, 8957 Spreitenbach.  
Oder telefonieren: 056/701130.

RM



SCHWEIZER

SPAN

PLATTEN



**hiesig**

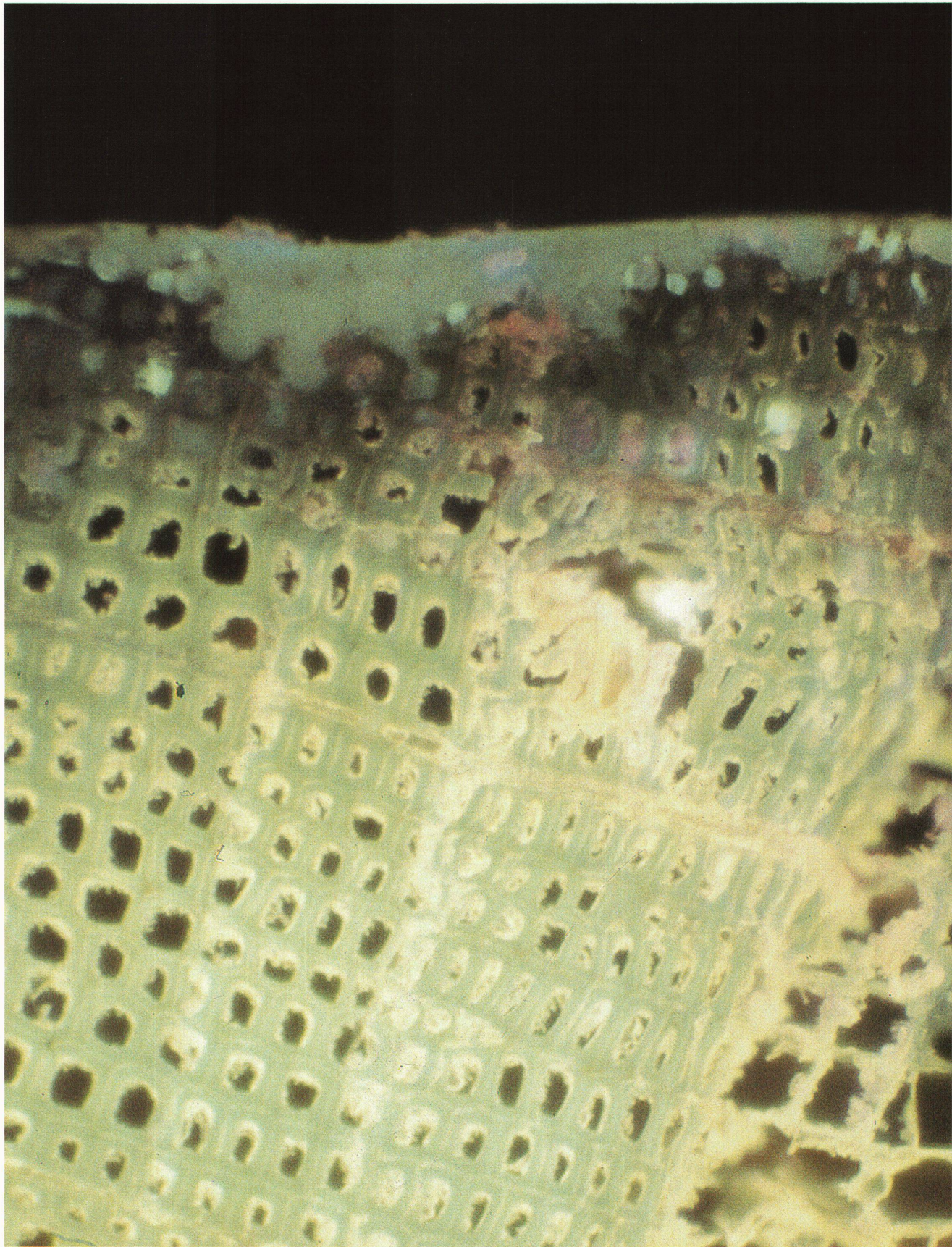
**wur****ch****ig**

**bäumig**

*Verband Schweizerischer Spanplatten-Fabrikanten*

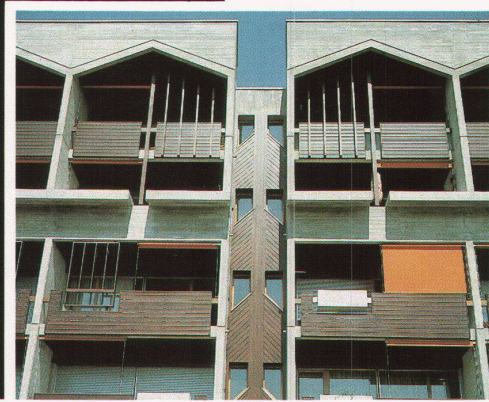


# Kein Problem





# Cetol Imprägnierlasur/ Rubbol THB



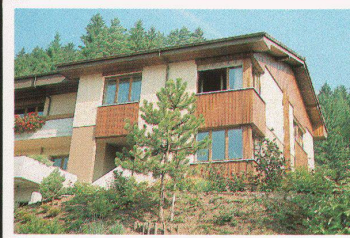
Holz ist der älteste Baustoff der Welt. Ursprünglich und robust überdauert er ein Menschenalter, wenn er gut gepflegt wird.

Cetol Imprägnierlasur und Rubbol THB machen mehr aus Holz und schützen es über lange Zeit.

Auf Fenstern, Chalets, Holzfassaden, Balkongeländern usw.

schützen Cetol Imprägnierlasur und Rubbol THB gegen angreifende, holzerstörende Organismen sowie gegen Witterungseinflüsse von aussen. Das seidenmatte System ist wasserabstossend, sehr

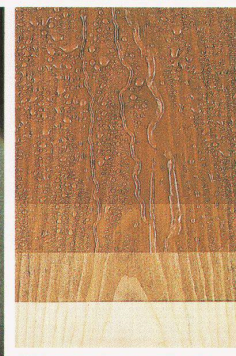
elastisch und kann darum auch bei den hohen Beanspruchungen im Gebirge verwendet werden.



Die Prüfungen des Sikkens-Labors in der Schweiz in verschiedenen Höhenlagen und die langjährigen Erfahrungen der Malermeister zeigen, dass Cetol Imprägnierlasur und Rubbol THB auch extremen Temperaturschwankungen und starken UV-Strahlen gewachsen sind.

Auf Fenstern erhalten Sie mit Cetol Imprägnierlasur und zwei Anstrichen Rubbol THB die vorgeschriebene Schichtstärke von mindestens 40 Mikrons.

Cetol Imprägnierlasur und Rubbol THB gibt es in vielen Lasurtönen.



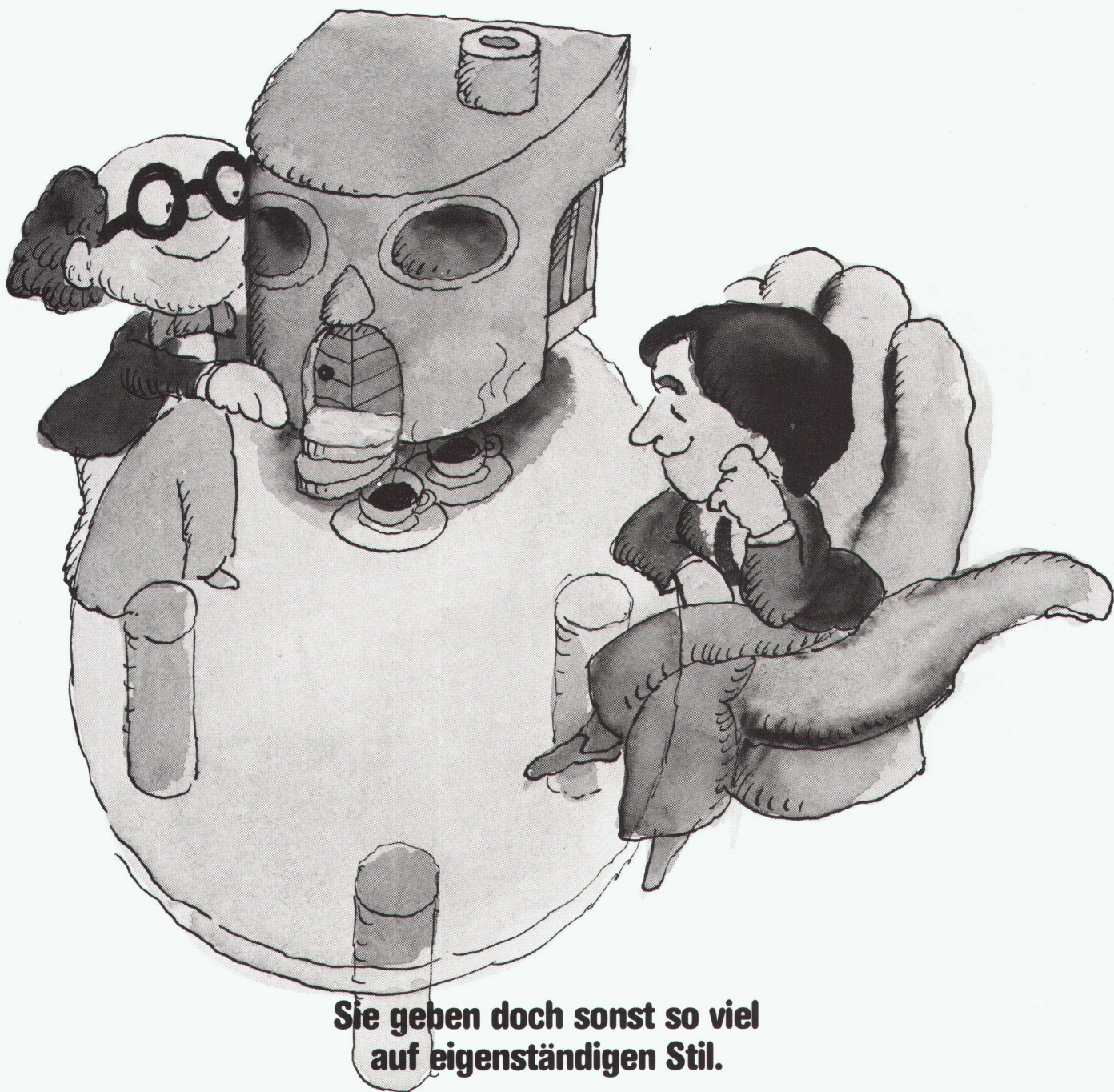
*Die nebenstehende Abbildung zeigt einen stark vergrößerten Holzquerschnitt. An der Holzoberfläche ist der durch UV-Licht zerstörte Anstrichfilm der Naturholzbehandlung deutlich zu erkennen. Die darunterliegenden Holzzellen sind ebenfalls bereits angegriffen. Das Sikkens-System ist lichtecht und beständig gegen UV-Strahlung.*

## sikkens

Verlangen Sie die Farbtonkarte oder weitere Auskünfte von:

Sikkens  
4657 Dulliken  
Tel.: 062/353467





**Sie geben doch sonst so viel  
auf eigenständigen Stil.**

Da sollten Sie auch so stilvoll sein, Ihren  
Besuchern einen ganz besonderen Kaffee zu  
servieren: einen Café crème oder eine Schale Gold,  
einen Ristretto oder einen Cappuccino.  
Oder natürlich einen echten Espresso. Vom  
unwiderstehlichen Schäumchen gekrönt.

**TURMIX**  
espresso TX10

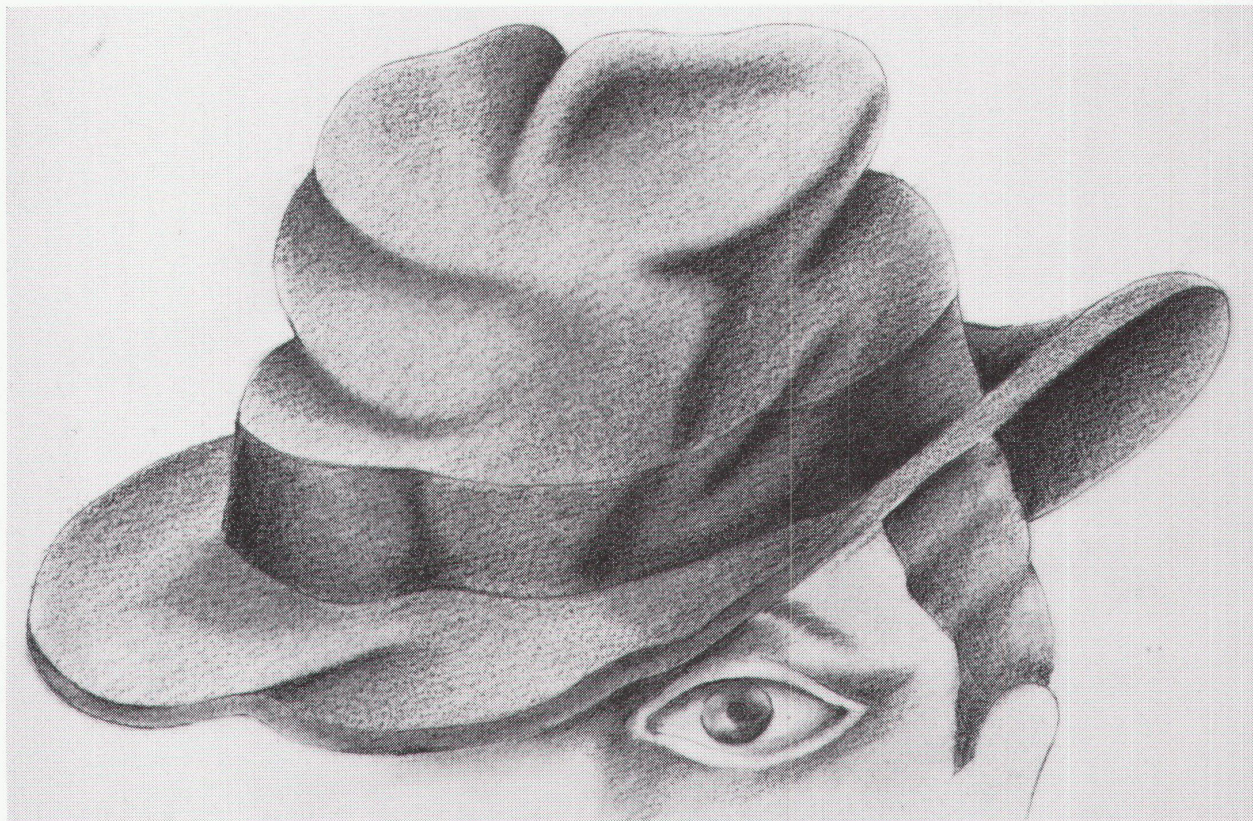
**Macht jeden Kaffee besser.\***



\*1 Weil sie mit einem Durchlauferhitzer arbeitet und deshalb jede Tasse mit frischem Wasser zubereitet wird. In Fachgeschäften und Warenhäusern: TURMIX Espresso TX10 Fr. 433.-, Modell vapore\*\*\* Fr. 488.-, Kaffeemühle TURMIX Espresso E20 Fr. 205.-, TURMIX Espresso Boy Fr. 69.- (Richtpreis). 2 Jahre TURMIX-Vollgarantie.

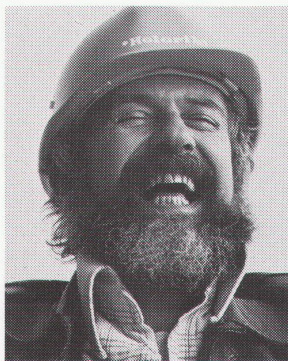


# Ihr Dach verdient immer das bessere Profil.



Sie suchen und wählen die beste Lösung für Ihr Projekt. Ökonomische, energiewirtschaftliche, sicherheitstechnische, selbstverständlich statische, aber auch ästhetische Anforderungen müssen erfüllt und eine rationelle Bauweise garantiert sein. Das ist eine Menge Probleme, wofür wir eine Menge Lösungen haben: HOLODECK

**Reden Sie mit uns über  
die Holodeck-Varianten  
(in der Schweiz profiliert)**



– eine optimal ausgebaute Typenreihe profilierter Bauelemente für Bedachungen. Ein Sortiment, das wir, den heutigen Bedürfnissen angepasst, aktualisiert haben. Reden Sie einmal mit uns. Wir geben nicht nur gerne Auskunft, wir können Sie aus Erfahrung fachlich gut beraten. Es lohnt sich, wenn es um Bedachungen geht, die man auch von unten sehen darf.

## **\*\* Holorib®**

Holorib Bausysteme AG  
Badenerstrasse 701, 8048 Zürich  
Telefon 01/62 44 70, Telex 822 274

Holorib Systèmes de construction SA  
22, rue du Cendrier, 1201 Genève  
Téléphone 022/31 81 60, Télex 22 882

Bitte senden Sie uns die Holodeck-Dokumentation.  
Firma \_\_\_\_\_  
Sachbearbeiter \_\_\_\_\_  
Strasse \_\_\_\_\_  
PLZ/Ort \_\_\_\_\_  
Senden an:  
Holorib Bausysteme AG  
Badenerstrasse 701  
8048 Zürich



# Der 7. Sinn

## der neue optische Streulicht-Rauchmelder ORM 130



Mehr über das neue  
Brandmelderprogramm  
erfahren Sie, wenn Sie  
uns diesen Coupon  
einsenden.

Name

Firma

Funktion

Adresse

PLZ/Ort

## Sicherheit dank Fortschritt

### SECURITON

Alarm- und Sicherheitssysteme  
Alpenstrasse 20  
3052 Zollikofen  
Tel. 031 57 04 92





KELLPAX

Zürich

HB-IDI

ZZ Markt-ASW

# Viele Wege in die grosse, weite Welt führen durch KELLPAX-Türen...

... so zum Beispiel durch KELLPAX-Türen in den Fingerdocks des Terminal B im Flughafen Zürich-Kloten ...



... denn überall dort, wo an Türen höchste Ansprüche gestellt werden, fällt die Wahl meist auf KELLPAX-Türen.

#### Die typischen KELLPAX-Merkmale:

- fabrikgarantiertes Stehvermögen
- fugen- und schraubenlose Oberflächen
- witterungs- und korrosionsbeständig
- leicht und geräuscharm in der Betätigung
- lange Lebensdauer

#### Das grosse KELLPAX-Lieferprogramm:

- KELLPAX-Aussentüren (mit Peraluman belegt)
- ALUPAN-Aussentüren (mit Aluminium belegt)

- KELLCOPAN-Innentüren (mit KELLCO-Kunststoffplatten belegt)
- NOVOPAN-Türblätter (kantenverdichtet)

#### Spezialtüren:

- schalldämmende Türen
- feuerhemmende Türen
- feuerbeständige Türen
- schusshemmende Türen
- Strahlenschutz-Türen



Einbrennlackierte, wetterfeste KELLPAX-Fluchtwegtüre im Flughafen Zürich-Kloten, Terminal B.

# KELLPAX

Die Sicherheit eines kompetenten Schweizer Partners

**KELLER & CO AG**  
5313 Klingnau  
Tel. 056 / 45 27 71  
Telex 56 744

Ich möchte mehr wissen über:  
 das grosse KELLPAX-Türen-Programm  
 das ganze Produkte-Programm von NOVOPAN und KELLER

Name / Vorname \_\_\_\_\_  
 Strasse \_\_\_\_\_  
 PLZ / Ort \_\_\_\_\_  
 Beruf \_\_\_\_\_  
 Coupon einsenden an:  
 KELLER + CO AG  
 5313 Klingnau  
 www





# PAVAROC-Deckensysteme: Sicherheit auf höchster Ebene

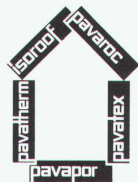
Wo Brandschutz unerlässlich ist und moderne Aesthetik einem Bedürfnis entspricht, haben sich PAVAROC-Dekordecken bewährt und wurden zum meistverlangten System: in Spitälern, Altersheimen, Hotels, Diskotheken, Fabriken, öffentlichen und privaten Gebäuden.

Denn PAVAROC-Dekordecken aus Mineralfaserplatten, zusammen mit ihrem technisch perfekten Abhängesystem, garantieren Unbrennbarkeit, hindern Feuer an der Ausbreitung und schützen darüberliegende Bauteile und Installationen.

PAVAROC-Dekordecken bieten zudem ausgezeichneten Schallschutz und regulieren durch ihre

hohe thermische Isolationsleistung das Raumklima. Sie schaffen eine behagliche Atmosphäre für gepflegtes Wohnen und Arbeiten. Viele verschiedene Dekors in modernem Design lassen variantenreiche Gestaltung zu.

Verlangen Sie Unterlagen über System, Dessinvielfalt und Wirtschaftlichkeit.



**Platten  
und Systeme  
zum Bauen  
und Wohnen**

**pavaroc**®

PAVATEX AG  
Rigistrasse 8, 6330 Cham  
Telefon 042/36 55 66  
Telex 862 157 pava ch

K