

Objekttyp: **Advertising**

Zeitschrift: **Werk, Bauen + Wohnen**

Band (Jahr): **69 (1982)**

Heft 1/2: **Österreich - Wien**

PDF erstellt am: **21.09.2024**

### **Nutzungsbedingungen**

Die ETH-Bibliothek ist Anbieterin der digitalisierten Zeitschriften. Sie besitzt keine Urheberrechte an den Inhalten der Zeitschriften. Die Rechte liegen in der Regel bei den Herausgebern. Die auf der Plattform e-periodica veröffentlichten Dokumente stehen für nicht-kommerzielle Zwecke in Lehre und Forschung sowie für die private Nutzung frei zur Verfügung. Einzelne Dateien oder Ausdrucke aus diesem Angebot können zusammen mit diesen Nutzungsbedingungen und den korrekten Herkunftsbezeichnungen weitergegeben werden. Das Veröffentlichen von Bildern in Print- und Online-Publikationen ist nur mit vorheriger Genehmigung der Rechteinhaber erlaubt. Die systematische Speicherung von Teilen des elektronischen Angebots auf anderen Servern bedarf ebenfalls des schriftlichen Einverständnisses der Rechteinhaber.

### **Haftungsausschluss**

Alle Angaben erfolgen ohne Gewähr für Vollständigkeit oder Richtigkeit. Es wird keine Haftung übernommen für Schäden durch die Verwendung von Informationen aus diesem Online-Angebot oder durch das Fehlen von Informationen. Dies gilt auch für Inhalte Dritter, die über dieses Angebot zugänglich sind.

# Tecona

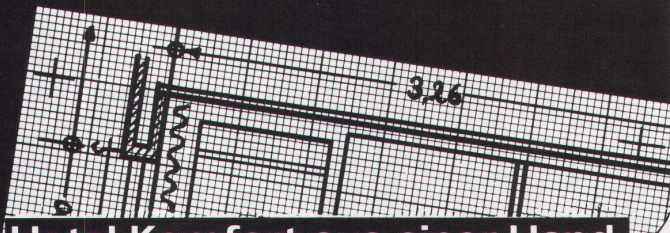
Wenn Sie Großobjekte planen, warum dann nicht auch gleich die Einrichtung?

Ihre Auftraggeber werden Ihnen dankbar sein – und für Sie wird die Gesamtplanung leichter. Wir helfen Ihnen mit durchdachten Einrichtungssystemen – speziell auf dem Hotelsektor – aber auch mit Sonderanfertigungen, mit Planungs Kooperation, mit schnellen Lieferterminen, mit Qualität und mit Erfahrung. Als Spezialist wissen Sie ja selbst, wie wichtig „know-how“ ist.

Richten Sie mit uns ein, wenn Sie „alles in allem“ überzeugen wollen.

Fordern Sie einfach unsere Info-Mappe an:  
Tecona-Einrichtungen · Möbelfabrik Karl Ohr GmbH  
D-8805 Feucht Wangen/Steinbach 29 · Tel. 09852/806

Tecona-Beratung Innenarchitekt Volker Drognitz  
CH-8134 Adliswil/Zürich Zürichstraße 48 Telefon: 01/7103083



Hotel-Komfort aus einer Hand.

# Lignoform

## Wendeltreppen

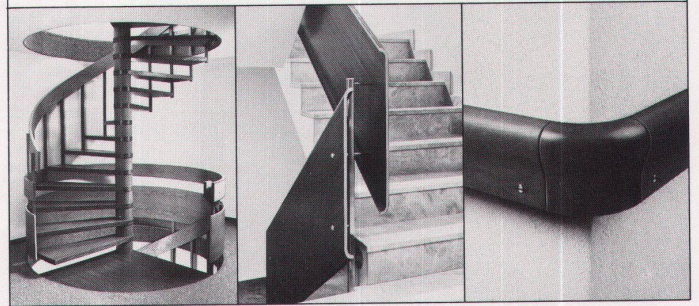
## Treppengeländer

## Handläufe

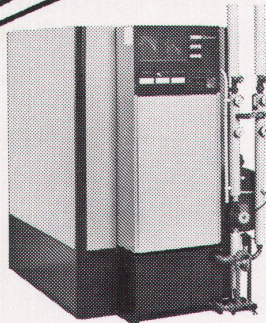


Fordern Sie die detaillierten Dokumentationen an!

Lignoform  
Formsperrholz AG  
CH-8717 Benken SG  
Telefon 055 75 25 25



wirtschaftlich  
+ umweltfreundlich  
+ zukunftsicher  
= Elektro-Zentralspeicher



# Bauknecht

Ob Neubau oder Altbau:  
Mit Bauknecht geht die Rechnung mit der Heizung auch in Zukunft auf.

Ob Neuanlage oder Umstellung eines bestehenden Zentralheizungssystems von Öl, Gas oder Kohle auf Elektroheizung – der Bauknecht-Elektro-Zentralspeicher ist in jedem Fall die optimale Lösung.

### Informations-Coupon

Senden Sie mir Ihre Dokumentation über  
 Elektro-Zentralspeicher  Elektro-Einzelspeicher  
 Wärmepumpen-Boiler  Elektro-Boiler  
 Solar-Boiler  Direktheizgeräte

Name \_\_\_\_\_

Adresse \_\_\_\_\_

PLZ/Ort \_\_\_\_\_

54

Einsenden an: Bauknecht AG, 5600 Lenzburg



# Grössere Stützenabstände bei vorgespannten Flachdecken

Die **STAHLTON Stützstreifen-Vorspannung** ermöglicht es Ihnen, Flachdecken mit grösseren Stützenabständen zu bauen.

Die Reduktion der Stützenszahl bedeutet:

- grössere nutzbare Deckenfläche
- weniger Hindernisse bei der Nutzung der Deckenfläche
- mehr Möglichkeiten bei allfälliger Änderung von Nutzung und Belegung der Deckenfläche

Flachdecken mit STAHLTON Stützstreifen-Vorspannung haben sich bewährt in:

Fabrikationsgebäuden Lagerräumen  
Schulbauten Ausstellungshallen  
Tiefgaragen Parkhäusern

**für Decken mit grossen Spannweiten  
und grossen Belastungen.**

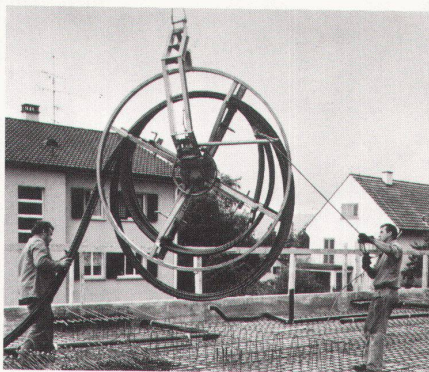
Ein entscheidender Vorteil sind die kleinen Durchbiegungen trotz minimaler Deckenstärke.

Dem Ingenieur hilft die STAHLTON Stützstreifen-Vorspannung durch die Reduktion der Durchstanzbeanspruchung, und der Bauunternehmer schätzt die einfache Kabelführung und die kleinen Verlegegewichte.

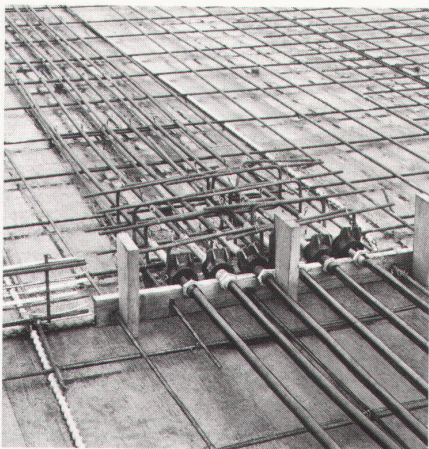
Die kurzen Ausschulfristen ermöglichen einen raschen Baufortschritt.

STAHLTON AG 8034 Zürich Riesbachstr. 57 Tel. 01 - 47 64 00  
Filialen in Bern / Lausanne / Lugano / St. Gallen

 **StahTon**



Alle Kabel eines Stützstreifens werden miteinander von der Transportbobine abgerollt und verlegt.



Ende eines Betonierabschnittes mit Zwischenabspannstelle der Spannkabel.