

# Wohnhaus Hafter, Solothurn

Autor(en): **Haller, Fritz**

Objektyp: **Article**

Zeitschrift: **Werk, Bauen + Wohnen**

Band (Jahr): **68 (1981)**

Heft 7/8: **Die Solothurner Schule**

PDF erstellt am: **25.09.2024**

Persistenter Link: <https://doi.org/10.5169/seals-51972>

## **Nutzungsbedingungen**

Die ETH-Bibliothek ist Anbieterin der digitalisierten Zeitschriften. Sie besitzt keine Urheberrechte an den Inhalten der Zeitschriften. Die Rechte liegen in der Regel bei den Herausgebern. Die auf der Plattform e-periodica veröffentlichten Dokumente stehen für nicht-kommerzielle Zwecke in Lehre und Forschung sowie für die private Nutzung frei zur Verfügung. Einzelne Dateien oder Ausdrucke aus diesem Angebot können zusammen mit diesen Nutzungsbedingungen und den korrekten Herkunftsbezeichnungen weitergegeben werden. Das Veröffentlichen von Bildern in Print- und Online-Publikationen ist nur mit vorheriger Genehmigung der Rechteinhaber erlaubt. Die systematische Speicherung von Teilen des elektronischen Angebots auf anderen Servern bedarf ebenfalls des schriftlichen Einverständnisses der Rechteinhaber.

## **Haftungsausschluss**

Alle Angaben erfolgen ohne Gewähr für Vollständigkeit oder Richtigkeit. Es wird keine Haftung übernommen für Schäden durch die Verwendung von Informationen aus diesem Online-Angebot oder durch das Fehlen von Informationen. Dies gilt auch für Inhalte Dritter, die über dieses Angebot zugänglich sind.

Fritz Haller  
Mitarbeiter: Helmut Weber  
1977

## Wohnhaus Hafter, Solothurn

Habitation Hafter, Soleure

Hafter residence, Solothurn



1

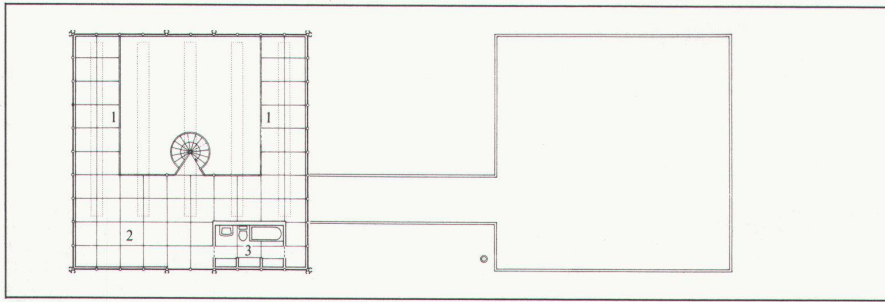
«Ein Haus zum Wohnen, in dem sich zugleich eine umfangreiche Kunstsammlung unterbringen lässt, und nicht ein Haus für eine Kunstsammlung, in dem sich auch wohnen lässt», als Aufgabe formuliert von einer Bauherrin, die in der Folge dem Architekten jede nur denkbare Handlungsfreiheit gewährte.

Traggerüst und Gebäudehülle sind mit dem «Mini-Stahlbau» aus der Reihe der USM-Bausysteme gebaut (siehe

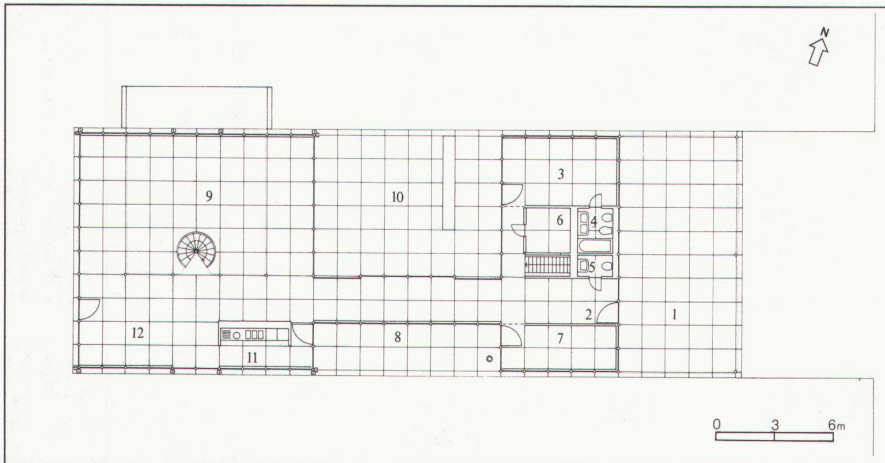
B+W 7/1973). Die geschlossenen Außenwände haben zusätzlich auf der Innenseite hinterlüftete Paneele als Bilderhängeflächen.

Das Haus ist mit einer Luftkonditionierungsanlage und einer zusätzlichen Bodenheizung ausgerüstet. Je nach Klimaverhältnissen und Nutzungsart (Abwesenheit der Bewohner etc.) werden die beiden Anlagen alternierend ein- oder ausgeschaltet.

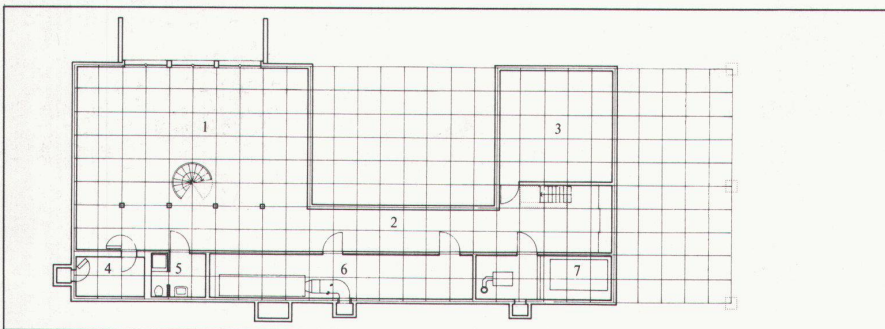
1 Wohntrakt von Westen / L'aile d'habitat vue de l'ouest / Residence wing from west  
F.H.



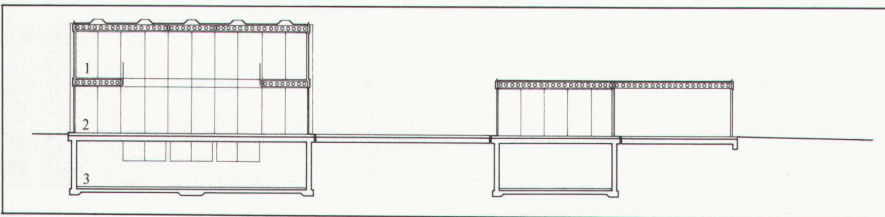
2



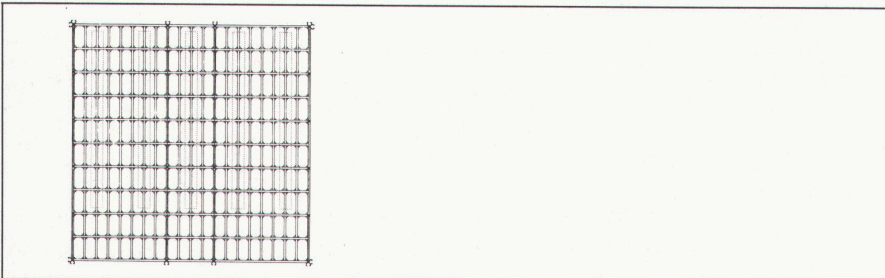
3



4



5



6

2 Grundriss Obergeschoss / Plan de l'étage / Plan of upper floor  
1 Galerie, 2 Schlafen, 3 Bad

3 Grundriss Erdgeschoss / Plan du rez-de-chaussée / Plan of ground floor  
1 Zugang, 2 Eingang, 3 Gast, 4 Bad, 5 WC, 6 Reduit, 7 Arbeiten, 8 Werkhof, 9 Wohnen, 10 Wohnhof, 11 Kochen, 12 Essen

4 Grundriss Kellergeschoss / Plan de la cave / Plan of basement level

5 Schnitt / Coupe / Section

6 Struktur Tragkonstruktion, Obergeschoss / Structure de la construction portante, étage / Supporting construction, upper floor

7 Wohntrakt unmöbliert / L'aile d'habitat non meublée / Residence wing, unfurnished

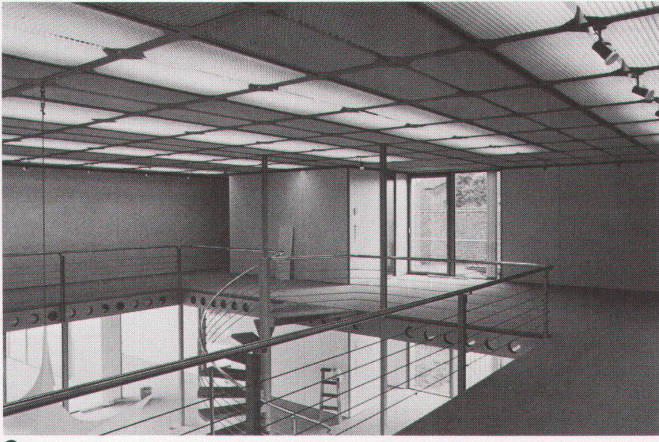
8 Wohnraum, Essplatz im Vordergrund / La salle de séjour, au premier plan le coin des repas / Living-room, dining-room, dining-nook in foreground

9 Traggerüst / Structure portante / Supporting skeleton

10 Blick vom Wohnraum zum Wohnhof / La cour intérieure vue du séjour / View from living-room toward the courtyard

11 Detail, Deckenuntersicht mit Hohlraum für Leitungen, Spotlampe mit Magnet an Stahlkonstruktion befestigt  
Détail, vue du plafond avec espace technique pour les conduites, lampe spot fixée magnétiquement à la structure métallique  
Detail, ceiling underface with cavity for lines, spotlight magnetically attached to the steel construction

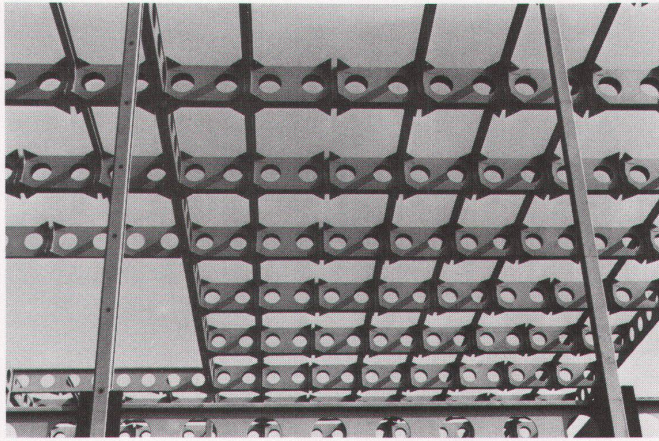
12 Nordansicht: Eingang, Gästetrakt, Wohnhof und Wohntrakt  
Vue du nord: entrée, ailes des hôtes, cour intérieure et aile d'habitat  
North elevation view: entrance, guest wing, courtyard and residence wing



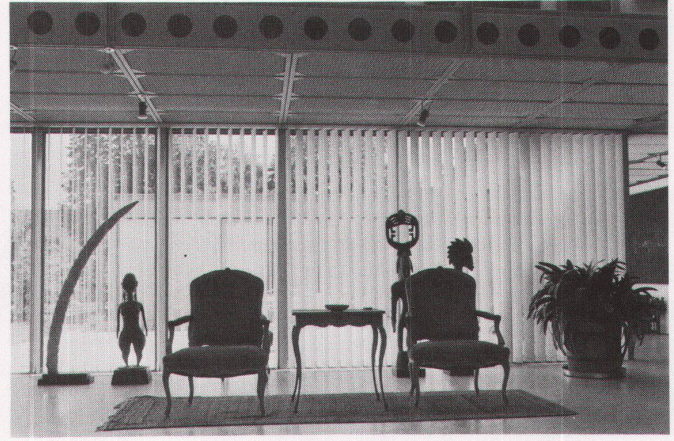
7



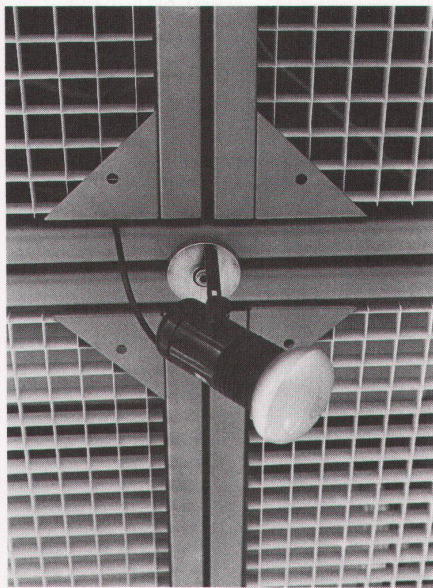
8



9



10



11



12